

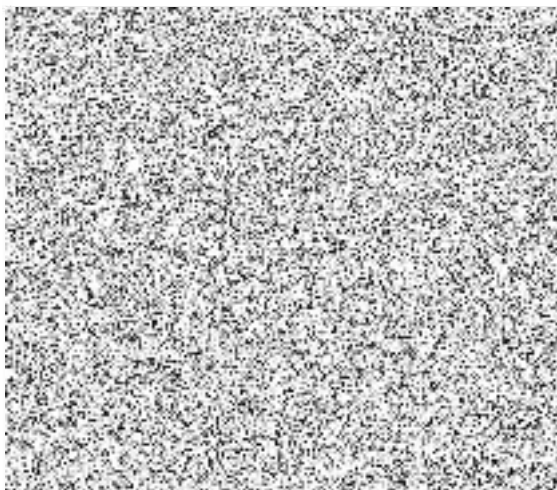
PROJEKT: ALEJ V ÚSEKU NOVOMĚSTSKÁ - BAŽANTNICE

VÝKAZ VÝMĚR

KRYCÍ LIST		
objekt		cena
KÁCENÍ, FRÉZOVÁNÍ PAŘEZŮ	náklady celkem bez DPH	92 190,55 Kč
VÝSADBY	náklady celkem bez DPH	639 200,00 Kč
ODSTRANĚNÍ NÁLETŮ	náklady celkem bez DPH	3 500,00 Kč
<b>Cena celkem</b>	<b>cena celkem bez DPH</b>	<b>734 890,55 Kč</b>
	<b>DPH 21%</b>	<b>154 327,01 Kč</b>
	<b>cena celkem vč. DPH</b>	<b>889 217,56 Kč</b>

zpracoval:

dne: 1.3.2024



PROJEKT: ALEJ V ÚSEKU NOVOMĚSTKÁ - BAŽANTNICE

VÝKAZ VÝMĚR  
KÁCENÍ, FRÉZOVÁNÍ PAŘEZŮ

pořad.číslo	popis	obvod l	průměr pařezu cm	průměr pařezu m	r pařezu	plocha pařezu m2	průměr kmene	ošetření	technologie	poznámka k provedení	ZÁKLADNÍ SAZBA DLE NOO
1	topol osika	123	54	0,54	0,27	0,23	39	Kpov	kácení na povolení	kácení postupné s přetažením	1 985,63 Kč
2	topol osika	142	62	0,62	0,31	0,30	45	Kpov	kácení na povolení	kácení postupné s přetažením	2 292,35 Kč
3	topol osika	152	66	0,66	0,33	0,35	48	Kpov	kácení na povolení	kácení postupné s přetažením	2 453,78 Kč
4	topol osika	128	56	0,56	0,28	0,24	41	Kpov	kácení na povolení	kácení postupné s přetažením	2 066,34 Kč
5	třešeň palná	148	65	0,65	0,32	0,33	47	Kpov	kácení na povolení	kácení postupné s přetažením	2 389,21 Kč
6	javor	164	72	0,72	0,36	0,40	52	Kpov	kácení na povolení	kácení postupné s přetažením	2 647,50 Kč
7	dub letní	131	57	0,57	0,29	0,26	42	Kpov	kácení na povolení	kácení postupné s přetažením	2 114,77 Kč
8	dub letní	102	45	0,45	0,22	0,16	32	Kpov	kácení na povolení	kácení postupné s přetažením	1 646,62 Kč
9	dub letní	187	82	0,82	0,41	0,52	60	Kpov	kácení na povolení	kácení postupné s přetažením	3 018,80 Kč
10	dub letní	223	97	0,97	0,49	0,74	71	Kpov	kácení na povolení	kácení postupné s přetažením	3 599,96 Kč
11	dub letní	209	91	0,91	0,46	0,65	67	Kpov	kácení na povolení	kácení postupné s přetažením	3 373,95 Kč
12	dub letní	104	45	0,45	0,23	0,16	33	Kpov	kácení na povolení	kácení postupné s přetažením	1 678,90 Kč
13	jabloň planá	164	72	0,72	0,36	0,40	52	Kpov	kácení na povolení	kácení postupné s přetažením	2 647,50 Kč
14	jabloň planá	192	84	0,84	0,42	0,55	61	Kpov	kácení na povolení	kácení postupné s přetažením	3 099,52 Kč
15	jasan	116	51	0,51	0,25	0,20	37	Kpov	kácení na povolení	kácení postupné s přetažením	1 872,62 Kč
16	kácení ostatní	44	19	0,19	0,10	0,03	14	K	kácení	kácení postupné s přetažením	709,66 Kč
17	kácení ostatní	44	19	0,19	0,10	0,03	14	K	kácení	kácení postupné s přetažením	709,66 Kč
18	kácení ostatní	44	19	0,19	0,10	0,03	14	K	kácení	kácení postupné s přetažením	709,66 Kč
19	kácení ostatní	44	19	0,19	0,10	0,03	14	K	kácení	kácení postupné s přetažením	709,66 Kč
20	kácení ostatní	44	19	0,19	0,10	0,03	14	K	kácení	kácení postupné s přetažením	709,66 Kč
21	kácení ostatní	44	19	0,19	0,10	0,03	14	K	kácení	kácení postupné s přetažením	709,66 Kč
22	kácení ostatní	44	19	0,19	0,10	0,03	14	K	kácení	kácení postupné s přetažením	709,66 Kč
23	kácení ostatní	44	19	0,19	0,10	0,03	14	K	kácení	kácení postupné s přetažením	709,66 Kč
24	kácení ostatní	44	19	0,19	0,10	0,03	14	K	kácení	kácení postupné s přetažením	709,66 Kč
25	kácení ostatní	44	19	0,19	0,10	0,03	14	K	kácení	kácení postupné s přetažením	709,66 Kč
26	kácení ostatní	44	19	0,19	0,10	0,03	14	K	kácení	kácení postupné s přetažením	709,66 Kč
27	kácení ostatní	44	19	0,19	0,10	0,03	14	K	kácení	kácení postupné s přetažením	709,66 Kč
28	kácení ostatní	44	19	0,19	0,10	0,03	14	K	kácení	kácení postupné s přetažením	709,66 Kč
29	kácení ostatní	44	19	0,19	0,10	0,03	14	K	kácení	kácení postupné s přetažením	709,66 Kč
30	kácení ostatní	44	19	0,19	0,10	0,03	14	K	kácení	kácení postupné s přetažením	709,66 Kč
31	kácení ostatní	44	19	0,19	0,10	0,03	14	K	kácení	kácení postupné s přetažením	709,66 Kč
32	kácení ostatní	44	19	0,19	0,10	0,03	14	K	kácení	kácení postupné s přetažením	709,66 Kč
33	kácení ostatní	44	19	0,19	0,10	0,03	14	K	kácení	kácení postupné s přetažením	709,66 Kč
34	kácení ostatní	44	19	0,19	0,10	0,03	14	K	kácení	kácení postupné s přetažením	709,66 Kč
35	kácení ostatní	44	19	0,19	0,10	0,03	14	K	kácení	kácení postupné s přetažením	709,66 Kč
36	kácení ostatní	44	19	0,19	0,10	0,03	14	K	kácení	kácení postupné s přetažením	709,66 Kč
37	kácení ostatní	44	19	0,19	0,10	0,03	14	K	kácení	kácení postupné s přetažením	709,66 Kč
38	kácení ostatní	44	19	0,19	0,10	0,03	14	K	kácení	kácení postupné s přetažením	709,66 Kč
39	kácení ostatní	44	19	0,19	0,10	0,03	14	K	kácení	kácení postupné s přetažením	709,66 Kč
40	kácení ostatní	44	19	0,19	0,10	0,03	14	K	kácení	kácení postupné s přetažením	709,66 Kč
41	kácení ostatní	44	19	0,19	0,10	0,03	14	K	kácení	kácení postupné s přetažením	709,66 Kč
42	odstranění pařezů frézováním, včetně kořenových náběhů, do hloubky 20 cm					6,24					21 851,92 Kč
43	likvidace klesu štěpkováním, jednorázová částka za likvidaci klesu do 10 m2										15 000,00 Kč

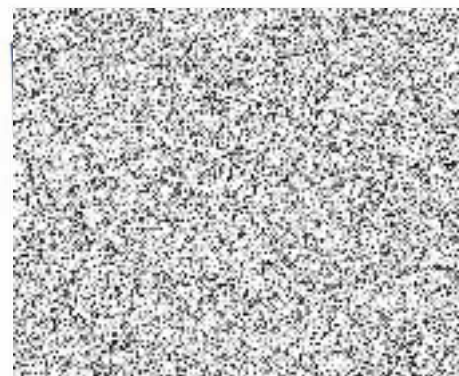


h

Součástí přílohy kácení budou tedy provedeny následné tyto práce a tyto práce jsou součástí kalkulované ceny: Kácení – řezná plocha bude vedena těsně nad zemí. Odstranění výmladku stromu. Veškerá doprava a přestupy. Rozřezání kmenů a silných větví na 1 až 1,5m délky (dle tloušťky kmene tak, aby jednotlivé kusy mohly být manipulovány ručně) nebo do hmotnosti cca 30 kg a jejich odvoz z lokality. Seštěpkování větví a slabších kmenů pod 7 cm a využití k mulčování kolem stromů a při následné výsadbě, případně přebytečná hmota bude odvezena z místa a zlikvidována v souladu s příslušnými právními předpisy a na zodpovědnost zhotovitele. Veškerá případná dopravní značení a zajištění omezení, zajištění bezpečnosti silničního provozu v místech dotčených realizací, řízení bezpečnosti práce. Urovnění terénu a úklid ploch. Frézování pařezů bude provedeno včetně kořenových náhřbů do hloubky 20 cm, včetně odklizení dřeva a složení na hromady, zasypání jámy a doplnění zeminy, zhuštění a úprava terénu.

**CENA CELKEM BEZ DPH**

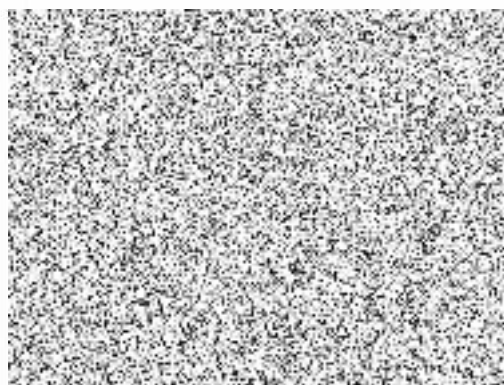
**92 190,55 Kč**





VÝKAZ VÝMĚR  
VÝSADBY

č. sl.	druh	druh_lat	položka	cena za jedn.	ks	cena
1	jabloň (specifikace odrůd viz PD - technická zpráva)	<i>Malus sp.</i>	výsadba listnatého stromu, ok 12-14 cm (alejový strom), s balem	3250,00	47	152 750,00 Kč
2	hrušeň (specifikace odrůd viz PD - technická zpráva)	<i>Pyrus sp.</i>	výsadba listnatého stromu, ok 12-14 cm (alejový strom), s balem	3250,00	47	152 750,00 Kč
3	švestka (specifikace odrůd viz PD - technická zpráva)	<i>Prunus sp.</i>	výsadba listnatého stromu, ok 12-14 cm (alejový strom), s balem	3500,00	47	164 500,00 Kč
4	Zřízení ochrany dřevnin - použití svařovaného, poplastovaného, elox pletiva o min. výšce 1,5 m - navýšení o 5%			1200,00	141	169 200,00 Kč
<p><i>Výsadby budou provedeny v rozsahu a dle postupu uvedeném v projektové dokumentaci. Položka za jednotku obsahuje veškeré práce a materiál definované projektovou dokumentací na provedení výsadeb. Jedná se o vytyčení výsadeb, vykopání jamky, výpěstek, výsadbu výpěstku, definovanou stabilizaci vč. veškerého materiálu, výchovný řez korunky, závlivku, mulčování výsadby vč. materiálu, atd. Součástí je též veškerá doprava materiálu a manipulace s ním, uklid ploch.</i></p>						
<b>CENA CELKEM BEZ DPH</b>						<b>639 200,00 Kč</b>



PROJEKT: ALEJ V ÚSEKU NOVOMĚSTKA - BAŽANTNICE

VÝKAZ VÝMÉR

ODSTRANĚNÍ NÁLETU

pořad.č řádku	popis	výška porostu	plocha skupiny m <sup>2</sup>	poznámka	odřezání	technologie	poznámka k provedení	ZÁKLADNÍ SAZBA DLE NOO
1	Odstranění nevhodných dřevin bez odstranění pařezů, včetně skácení, vytahání, náteru pařezků herbicidem a likvidace klesů - jednorázová základní číťka za provedení opatření na ploše do 1 ha včetně							3 500,00 Kč

Číslořádek náletu je určen pro účely poskytnutí v projektové dokumentaci. Změna se jedná o likvidaci vegetačního materiálu, osádkování včel. Likvidace kmenů dřevokouřným či odřezáním z plochy. Možnost využití slásky k mulčování křemí stromů a v lokále přebýlých  
mrtvých kůle zřezávaných v součtu s příslušnými pravidly předpisů - odvoz z lokality, těžení náh a uklád ploch a úprava terénu.

**CENA CELKEM BEZ DPH**

**3 500,00 Kč**

