



RRSMP000Q5SK

Dodatek č. 3

ke Smlouvě o nájmu nebytových prostor č. R2/N/2008/012

Smluvní strany:

1.

Obchodní firma: **Regionální centrum Olomouc s.r.o.**
Sídlo: Olomouc, Hodolany, Jeremenkova 1211/40B, PSČ 772 00
IČ: 190 12 811
DIČ: CZ699000785
Jednající: RNDr. Josefem Tesaříkem, jednatelem společnosti
Bankovní spojení: Raiffeisenbank a.s.
Číslo účtu: 1015505313 / 5500
Zapsaná dne 15.10.1991 pod spisovou značkou C.1729 u Krajského soudu v Ostravě.
(dále jen pronajímatel)

na straně jedné

a

2.

Název: **Regionální rada regionu soudržnosti Střední Morava**
Místo podnikání: Olomouc – Hodolany, Jeremenkova 1211/40B, PSČ 779 00
IČ: 750 84 911
Jednající: MVDr. Stanislav Mišákem, místopředsedou Regionální rady
Bankovní spojení: Česká spořitelna, a.s.
Číslo účtu: 2296132/0800
(dále jen nájemce)

na straně druhé

Článek I.

Úvodní ustanovení

- Smluvní strany uzavřely dne 01.10.2008 Smlouvu o nájmu nebytových prostor č. R2/N/2008/012, jejíž znění bylo upraveno Dodatkem č. 1 ze dne 23.12.2008 a Dodatkem č. 2 ze dne 28.05.2009 (dále jen smlouva).
- Smluvní strany se dohodly na následující změně smlouvy – nebytové prostory najaté nájemcem se v rámci 16.NP budovy RCO 2, Jeremenkova 1211/40B, přesouvají do jiných místností.
- Změna smlouvy dle čl. I. odst. 2. tohoto dodatku se týká období od 01.05.2010.
- V souladu s čl. XIII. odst. 1. smlouvy smluvní strany provádějí úpravy smlouvy, které jsou obsaženy v článku II. tohoto dodatku.

Článek II.

Změna smlouvy

- Článek I. odst. 2. bod 2.1. smlouvy se ruší a nahrazuje následujícím zněním:**

2.1. **RCO 2** nebytové prostory **16.NP**:

administrativní plocha	54,13 m ²	
sociální zařízení	1,36 m ²	poměrově k celku; údaj slouží k výpočtu podílu na provozu
vnitřní komunikační plocha	7,23 m ²	poměrově k celku; údaj slouží k výpočtu podílu na provozu
vnější komunikační plocha	5,30 m ²	poměrově k celku; údaj slouží k výpočtu podílu na provozu

- Článek I. odst. 2. bod 2.5. smlouvy se ruší a nahrazuje následujícím zněním:**

2.5. celkem nebytové prostory **RCO 2 6.NP, 16.NP, 18.NP a RCO 1 1.NP**:

administrativní plocha	689,09 m ²	
sociální zařízení	33,89 m ²	poměrově k celku; údaj slouží k výpočtu podílu na provozu
vnitřní komunikační plocha	58,94 m ²	poměrově k celku; údaj slouží k výpočtu podílu na provozu
vnější komunikační plocha	49,89 m ²	poměrově k celku; údaj slouží k výpočtu podílu na provozu

3. Článek III. odst. 4. smlouvy se ruší a nahrazuje následujícím zněním:

4. Nájemné je stanoveno dohodou smluvních stran a zahrnuje úhradu za nájem nebytových prostor dle čl. I. této smlouvy ve výši:

4.1. nájemné za období od 01.10.2008 do 30.06.2009

4.1.1. RCO 2 nebytové prostory 6.NP:

a) jednotková cena beze služeb **3.300,--Kč/m²/rok**
(slovy: třítisicetřístakorunčeských)

b) celkové roční nájemné **1.874.664,--Kč**
(slovy: jedenmilionosmsetšedesátčtyřitisícšestšedesátčtyřikorunčeských)

4.1.2. RCO 2 nebytové prostory 16.NP, 18.NP:

a) jednotková cena beze služeb **2.470,--Kč/m²/rok**
(slovy: dvatisícečtyřístasedmdesátkorunčeských)

b) celkové roční nájemné **140.914,--Kč/**
(slovy: jednostočtyřicettisícdevětsetčtrnáctkorunčeských)

4.1.3. RCO 1 nebytové prostory 1.NP – až od 01.01.2009 do 30.06.2009:

a) jednotková cena beze služeb **2.470,--Kč/m²/rok**
(slovy: dvatisícečtyřístasedmdesátkorunčeských)

b) celkové roční nájemné **157.981,--Kč**
(slovy: jednostopadesátsedmtisícdevětsetšedesátjednakorunačeská)

4.2. nájemné za období od 01.07.2009 do 30.04.2010

4.2.1. RCO 2 nebytové prostory 6.NP:

a) jednotková cena beze služeb **3.730,--Kč/m²/rok**
(slovy: třítisicesedmsetřicetkorunčeských)

b) celkové roční nájemné **2.118.938,--Kč**
(slovy: dvamilionystoosmnácttisícdevětsetřicetosmkorunčeských)

4.2.2. RCO 2 nebytové prostory 16.NP, 18.NP:

a) jednotková cena beze služeb **2.600,--Kč/m²/rok**
(slovy: dvatisícešestsetkorunčeských)

b) celkové roční nájemné **148.330,--Kč/**
(slovy: jednostočtyřicetosmtisictriatřicetkorunčeských)

4.2.3. RCO 1 nebytové prostory 1.NP:

a) jednotková cena beze služeb **2.600,--Kč/m²/rok**
(slovy: dvatisícešestsetkorunčeských)

b) celkové roční nájemné **166.296,--Kč**
(slovy: jednostošedesátšesttisícdevětšedesátšestkorunčeských)

4.3. nájemné za období od 01.05.2010 do 31.03.2011

4.3.1. RCO 2 nebytové prostory 6.NP:

a) jednotková cena beze služeb **4.050,--Kč/m²/rok**
(slovy: čtyřtisícepadesátkorunčeských)

b) celkové roční nájemné **2.300.724,--Kč**
(slovy: dvamilionytřístatisícšedmdsetdvacetčtyřikorunčeské)

4.3.2. RCO 2 nebytové prostory 16.NP, 18.NP:

a) jednotková cena beze služeb **3.000,--Kč/m²/rok**
(slovy: třítisícekorunčeských)

b) celkové roční nájemné **171.150,--Kč/**
(slovy: jednostosedmdesátjedentisícstopadesátkorunčeských)

4.3.3. RCO 1 nebytové prostory 1.NP:

a) jednotková cena beze služeb **3.000,--Kč/m²/rok**
(slovy: třítisícekorunčeských)

b) celkové roční nájemné **191.880,--Kč**
(slovy: jednostodevadesátjedentisícosmsetšedesátkorunčeských)

- 4.4. nájemné za období od 01.04.2011 a dále – RCO2: nebytové prostory 6.NP, 16.NP, 18.NP, RCO1: nebytové prostory 1.NP:
4.4.1. jednotková cena beze služeb **2.470,--Kč/m²/rok**
(slovy: dvatisícečtyřístasedmdesátkorunčeských)
- 4.2.2. celkové roční nájemné **1.702.052,--Kč**
(slovy: jedenmilionsedmsetdvatisícepadesátdvěkorunyčeské)
- 4.5. Nájemce není plátcem DPH.
- 4.6. Smluvní strany se dohodly, že v souladu s osvobozením nájmu nebytových prostor od DPH dle § 56 odst. 3 zákona č. 235/2004 Sb., o dani z přidané hodnoty, v aktuálním znění, k nájemnému DPH nebude účtována.
- 4.7. Údaje týkající se DPH, popř. osvobození od DPH, které jsou uvedeny v této smlouvě, jsou platné v okamžiku uzavření této smlouvy. V případě změny právních předpisů měnících tyto údaje bude automaticky účtováno dle aktuální podoby příslušné legislativy.
4. **Článek III. odst. 5. smlouvy se rozšiřuje o nové body 5.7. a 5.8. v následujícím znění:**
- 5.7. pro období od 01.04.2010 do 30.06.2010 je čtvrtletní nájemné díky účinnosti Dodatku č. 3 v průběhu druhého čtvrtletí roku 2010, tedy od 01.05.2010, smluvními stranami dohodnuto ve výši **646.756,--Kč** (slovy: šestsetčtyřicetšesttisícsemsetpadesátšest korunčeských)
- 5.8. pro období od 01.07.2010 do 31.03.2011 je čtvrtletní nájemné smluvními stranami dohodnuto v pravidelné výši **665.939,--Kč** (slovy: šestsetčtyřicetšesttisícsemsetpadesátšest korunčeských).
5. **Článek XIII. odst. 12. bod 12.3. smlouvy se ruší a nahrazuje následujícím zněním:**
- 12.3. Příloha č. 2 b: Půdorys 16.NP RCO 2 s vyznačením pronajímaných prostor ve znění Dodatku č. 3.

Článek III. Závěrečná ustanovení

1. Ostatní ustanovení smlouvy se nemění.
2. Tento dodatek nabývá platnosti a účinnosti dnem podpisu oběma smluvními stranami.
3. Tento dodatek se vyhotovuje ve dvou vyhotoveních, jedno obdrží každá smluvní strana.
4. Smluvní strany prohlašují, že ujednání v tomto dodatku byla dosažena v souladu s jejich vůlí, určitě, vážně a srozumitelně, nikoliv v tísní a na základě jednostranně nevýhodných podmínek.
5. Nedílnou součástí tohoto dodatku je Půdorys 16.NP RCO 2 s vyznačením pronajímaných prostor ve znění Dodatku č. 3.

V Olomouci dne: 20-04-2010
Za Regionální centrum Olomouc s.r.o.:

V Olomouci dne:
Za Regionální radu regionu soudržnosti
Střední Morava:

6

Jeremenkova 40B
779 00 Olomouc
Česká republika
Regionální centrum Olomouc s.r.o.

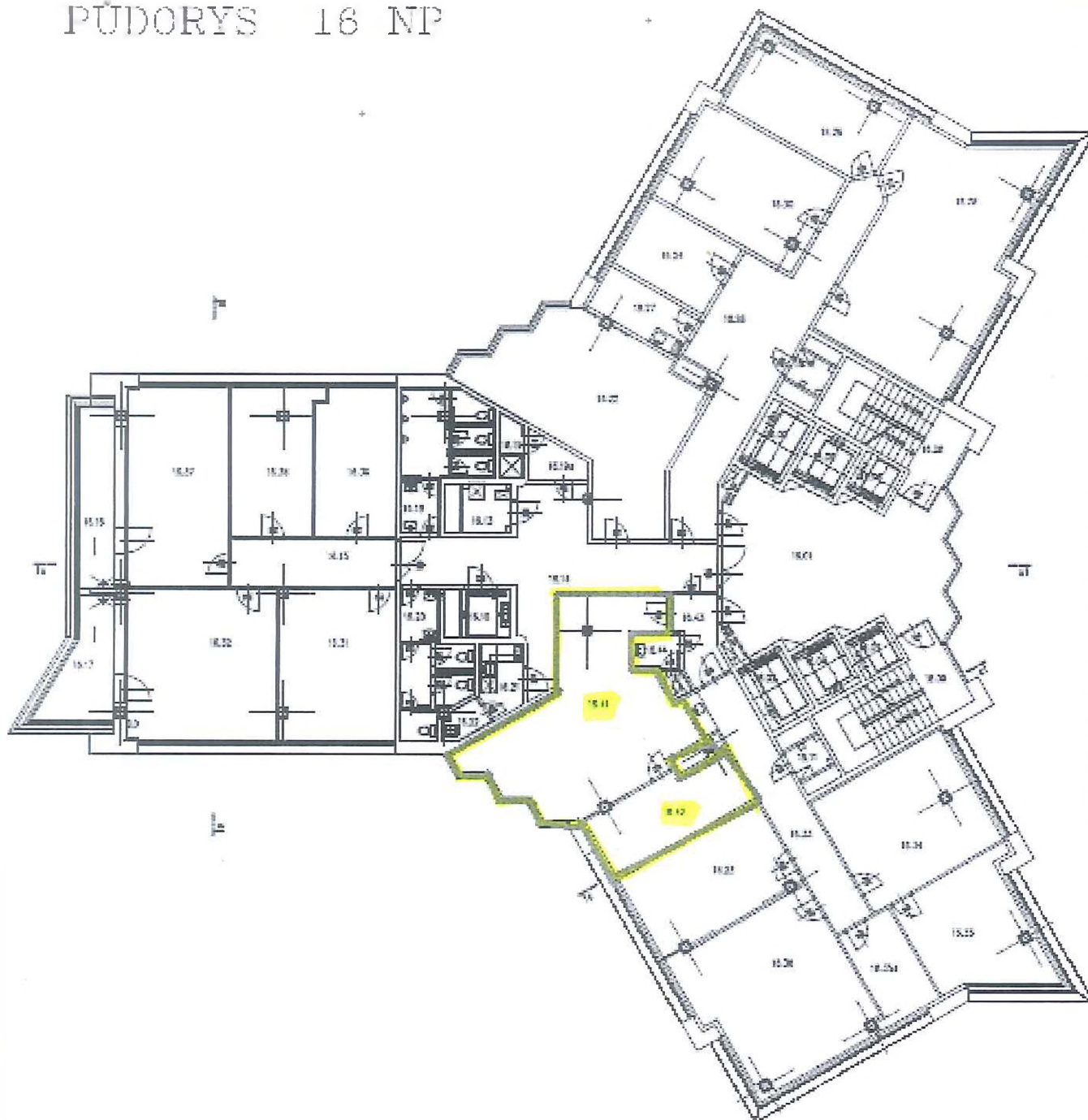
RNDr. Josef Tesařík,
jednatel společnosti

MVDr. Stanislav Mišák,
místopředseda Regionální rady

Správce rozpočtu:

4.1 Hrazeno z
Technické pomoci ROP

PŮDORYS 16 NP



LEGENDA MIETNOSTI

NO. MIETNOSTI	NO. MIETNOSTI	POVRCH	POVRCH	NO. MIETNOSTI	NO. MIETNOSTI
16.01	16.01	16.01	16.01	16.01	16.01
16.02	16.02	16.02	16.02	16.02	16.02
16.03	16.03	16.03	16.03	16.03	16.03
16.04	16.04	16.04	16.04	16.04	16.04
16.05	16.05	16.05	16.05	16.05	16.05
16.06	16.06	16.06	16.06	16.06	16.06
16.07	16.07	16.07	16.07	16.07	16.07
16.08	16.08	16.08	16.08	16.08	16.08
16.09	16.09	16.09	16.09	16.09	16.09
16.10	16.10	16.10	16.10	16.10	16.10
16.11	16.11	16.11	16.11	16.11	16.11
16.12	16.12	16.12	16.12	16.12	16.12
16.13	16.13	16.13	16.13	16.13	16.13
16.14	16.14	16.14	16.14	16.14	16.14
16.15	16.15	16.15	16.15	16.15	16.15
16.16	16.16	16.16	16.16	16.16	16.16
16.17	16.17	16.17	16.17	16.17	16.17
16.18	16.18	16.18	16.18	16.18	16.18
16.19	16.19	16.19	16.19	16.19	16.19
16.20	16.20	16.20	16.20	16.20	16.20
16.21	16.21	16.21	16.21	16.21	16.21
16.22	16.22	16.22	16.22	16.22	16.22
16.23	16.23	16.23	16.23	16.23	16.23
16.24	16.24	16.24	16.24	16.24	16.24
16.25	16.25	16.25	16.25	16.25	16.25
16.26	16.26	16.26	16.26	16.26	16.26
16.27	16.27	16.27	16.27	16.27	16.27
16.28	16.28	16.28	16.28	16.28	16.28
16.29	16.29	16.29	16.29	16.29	16.29
16.30	16.30	16.30	16.30	16.30	16.30
16.31	16.31	16.31	16.31	16.31	16.31
16.32	16.32	16.32	16.32	16.32	16.32
16.33	16.33	16.33	16.33	16.33	16.33
16.34	16.34	16.34	16.34	16.34	16.34
16.35	16.35	16.35	16.35	16.35	16.35
16.36	16.36	16.36	16.36	16.36	16.36
16.37	16.37	16.37	16.37	16.37	16.37
16.38	16.38	16.38	16.38	16.38	16.38
16.39	16.39	16.39	16.39	16.39	16.39
16.40	16.40	16.40	16.40	16.40	16.40
16.41	16.41	16.41	16.41	16.41	16.41
16.42	16.42	16.42	16.42	16.42	16.42
16.43	16.43	16.43	16.43	16.43	16.43
16.44	16.44	16.44	16.44	16.44	16.44
16.45	16.45	16.45	16.45	16.45	16.45

Verze ze dne:
02.03.2010