

Níže uvedeného dne, měsíce a roku uzavřely tyto smluvní strany, svéprávné k právnímu jednání,

dárce: Pardubický kraj, IČ: 70 89 28 22, se sídlem Komenského nám. 125, Pardubice, PSČ 532 11, zastoupený hejtmánem JUDr. Martinem Netolickým, Ph.D.

a

obdarovaný: statutární město Pardubice, IČ: 00 27 40 46, se sídlem Pernštýnské nám. 1, Pardubice, PSČ 530 21, zastoupené primátorem Ing. Martinem Charvátém

tuto

darovací smlouvu

podle ust. § 2055 a násl. zákona č. 89/2012 Sb., občanského zákoníku,
v platném znění (dále jen občanský zákoník)

I.

Dárce tímto prohlašuje, že je výlučným vlastníkem pozemku označeného jako **p. p. č. 1074/90** ostatní plocha - silnice o výměře 9.927 m² v obci Pardubice a **k. ú. Lány na Důlku**. Nemovitá věc je zapsána na listu vlastnictví č. 517 pro **k. ú. Lány na Důlku** u Katastrálního úřadu pro Pardubický kraj, Katastrálního pracoviště Pardubice. Uvedená nemovitá věc včetně všech jejích součástí a příslušenství je předmětem darování ve smyslu této smlouvy.

Geometrickým plánem č. 436-6/2017 pro k. ú. Lány na Důlku byly z pozemku označeného jako p. p. č. 1074/90 ostatní plocha - silnice odděleny pozemky nově označené jako p. p. č. 1074/139 ostatní plocha – ostatní komunikace o výměře 1 m², p. p. č. 1074/141 ostatní plocha – ostatní komunikace o výměře 893 m², p. p. č. 1074/142 ostatní plocha - zeleň o výměře 20 m², p. p. č. 1074/143 ostatní plocha – zeleň o výměře 10 m², p. p. č. 1074/144 ostatní plocha – zeleň o výměře 58 m², p. p. č. 1074/145 ostatní plocha – zeleň o výměře 47 m², p. p. č. 1074/146 ostatní plocha – zeleň o výměře 75 m², p. p. č. 1074/147 ostatní plocha – zeleň o výměře 56 m², p. p. č. 1074/148 ostatní plocha – zeleň o výměře 34 m², p. p. č. 1074/149 ostatní plocha – zeleň o výměře 91 m², p. p. č. 1074/150 ostatní plocha – zeleň o výměře 11 m², p. p. č. 1074/151 ostatní plocha – zeleň o výměře 19 m², p. p. č. 1074/152 ostatní plocha – zeleň o výměře 13 m², p. p. č. 1074/153 ostatní plocha – zeleň o výměře 19 m², p. p. č. 1074/154 ostatní plocha – zeleň o výměře 38 m², p. p. č. 1074/155 ostatní plocha – zeleň o výměře 43 m², p. p. č. 1074/156 ostatní plocha – zeleň o výměře 4 m² a p. p. č. 1074/157 ostatní plocha – zeleň o výměře 41 m², vše v obci Pardubice a k. ú. Lány na Důlku. Geometrický plán tvoří nedílnou součást této smlouvy.

Nemovité věci, které jsou předmětem darování ve smyslu této smlouvy, jsou pozemky nově označené jako **p. p. č. 1074/139** ostatní plocha – ostatní komunikace o výměře 1 m², **p. p. č. 1074/141** ostatní plocha – ostatní komunikace o výměře 893 m², **p. p. č. 1074/142** ostatní plocha - zeleň o výměře 20 m², **p. p. č. 1074/143** ostatní plocha – zeleň o výměře 10 m², **p. p. č. 1074/144** ostatní plocha – zeleň o výměře 58 m², **p. p. č. 1074/145** ostatní plocha –

zeleň o výměře 47 m², p. p. č. 1074/146 ostatní plocha – zeleň o výměře 75 m², p. p. č. 1074/147 ostatní plocha – zeleň o výměře 56 m², p. p. č. 1074/148 ostatní plocha – zeleň o výměře 34 m², p. p. č. 1074/149 ostatní plocha – zeleň o výměře 91 m², p. p. č. 1074/150 ostatní plocha – zeleň o výměře 11 m², p. p. č. 1074/151 ostatní plocha – zeleň o výměře 19 m², p. p. č. 1074/152 ostatní plocha – zeleň o výměře 13 m², p. p. č. 1074/153 ostatní plocha – zeleň o výměře 19 m², p. p. č. 1074/154 ostatní plocha – zeleň o výměře 38 m², p. p. č. 1074/155 ostatní plocha – zeleň o výměře 43 m², p. p. č. 1074/156 ostatní plocha – zeleň o výměře 4 m² a p. p. č. 1074/157 ostatní plocha – zeleň o výměře 41 m², vše v obci Pardubice a k. ú. Lány na Důlku.

II.

Dárce touto smlouvou bezplatně převádí vlastnické právo k nemovitým věcem uvedeným v čl. I. této smlouvy se všemi jejich součástmi a příslušenstvím do vlastnictví obdarovaného a obdarovaný tento dar se všemi součástmi a příslušenstvím do svého vlastnictví přijímá.

Výše ocenění předmětu darování ve smyslu ust. § 25 odst. 6 zákona č. 563/1991 Sb., o účetnictví, ve znění pozdějších předpisů, činí celkem **824.880 Kč** (slovy: osmsetdvacetčtyřitisícosmsetosmdesát korun českých), z toho:

p. p. č. 1074/139	560 Kč
p. p. č. 1074/141	500.080 Kč
p. p. č. 1074/142	11.200 Kč
p. p. č. 1074/143	5.600 Kč
p. p. č. 1074/144	32.480 Kč
p. p. č. 1074/145	26.320 Kč
p. p. č. 1074/146	42.000 Kč
p. p. č. 1074/147	31.360 Kč
p. p. č. 1074/148	19.040 Kč
p. p. č. 1074/149	50.960 Kč
p. p. č. 1074/150	6.160 Kč
p. p. č. 1074/151	10.640 Kč
p. p. č. 1074/152	7.280 Kč
p. p. č. 1074/153	10.640 Kč
p. p. č. 1074/154	21.280 Kč
p. p. č. 1074/155	24.080 Kč
p. p. č. 1074/156	2.240 Kč
p. p. č. 1074/157	22.960 Kč

Obdarovaný naváže na výši ocenění v účetnictví dárce, tj. vybrané účetní jednotky, která o tomto majetku naposledy účtovala.

Důvod darování je majetkoprávní vypořádání v dané lokalitě. Jedná se o pozemky pod chodníky ve vlastnictví statutárního města Pardubice.

III.

Dárce prohlašuje, že na předmětu darování nevážnou zástavní práva, dluhy, věcná břemena, jiné právní povinnosti či práva třetích osob kromě věcných břemen uvedených na listu vlastnictví č. 517 pro k. ú. Lány na Důlku vážnoucí na původním pozemku označeném jako p. p. č. 1074/90 ostatní plocha - silnice o výměře 9.927 m² v obci Pardubice a k. ú. Lány na Důlku.

Obdarovaný prohlašuje, že se podrobně seznámil s faktickým stavem předmětu darování a stvrzuje zejména, že se, ve smyslu ust. § 980 a násl. občanského zákoníku, seznámil se zapsanými údaji v katastru nemovitostí a nevznáší proti nim žádné námítky. Dárce ve smyslu ust. § 2065 občanského zákoníku není známa žádná vada předmětu darování, na kterou by měl obdarovaného upozornit.

IV.

Obdarovaný nabude vlastnické právo k předmětu darování vkladem práva do katastru nemovitostí. Návrh na zahájení řízení o povolení vkladu do katastru nemovitostí podle této smlouvy podá obdarovaný, který uhradí správní poplatek ve výši 1.000 Kč za přijetí uvedeného návrhu. Za den předání předmětu darování se považuje den nabytí vlastnického práva obdarovaným.

Bezúplatné nabytí majetku je předmětem daně z příjmů ve smyslu zákona č. 586/1992 Sb., o daních z příjmů, ve znění pozdějších předpisů.

V.

Práva a povinnosti touto smlouvou výslovně neupravené se řídí příslušnými ustanoveními občanského zákoníku o darovací smlouvě. Ukáže-li se některé ustanovení této smlouvy neplatné, nemá tato skutečnost vliv na platnost ostatních ustanovení. Tuto smlouvu lze měnit pouze se souhlasem obou zúčastněných stran formou písemných dodatků. Jinou formou nežli písemnou tuto smlouvu změnit nelze.

Tato smlouva nabývá účinnosti dnem, který je uveden jako den podpisu té smluvní strany, která smlouvu podepíše jako poslední. Smlouva je vyhotovena ve čtyřech vyhotoveních, z nichž jedno vyhotovení obdrží dárce, dvě vyhotovení obdrží obdarovaný a jedno vyhotovení bude přílohou návrhu na zahájení řízení o povolení vkladu do katastru nemovitostí.

Smluvní strany se dohodly, že Pardubický kraj bezodkladně po uzavření této smlouvy odešle smlouvu k řádnému uveřejnění do registru smluv vedeného Ministerstvem vnitra ČR. O uveřejnění smlouvy Pardubický kraj bezodkladně informuje druhou smluvní stranu, nebyl-li kontaktní údaj této smluvní strany uveden přímo do registru smluv jako kontakt pro notifikaci o uveřejnění.

Smluvní strany prohlašují, že žádná část smlouvy nenaplnuje znaky obchodního tajemství (§ 504 z. č. 89/2012 Sb., občanský zákoník).

Smluvní strany po přečtení této smlouvy výslovně prohlašují, že byla sepsána na základě jejich pravé, vážné a svobodné vůle, nikoli v tísní a za nápadně nevýhodných podmínek, s jejím obsahem plně souhlasí a na důkaz toho připojují své podpisy.

Doložka dle § 23 zákona č. 129/2000 Sb., o krajích
schváleno usnesením Zastupitelstva Pk
č. Z/112/17 ze dne 20. 6. 2017

Vyvěšeno: 19. 5. 2017
Sejmuto: 20. 6. 2017

V Pardubicích dne 28. 6. 2017

Doložka dle § 41 zákona č. 128/2000 Sb., o obcích
schváleno usneseními Zastupitelstva statutárního
města Pardubice
č. Z/1293/2016 ze dne 24. 11. 2016

V Pardubicích dne

.....
Pardubický kraj
JUDr. Martin Netolický, Ph.D.
hejtman

.....
statutární město Pardubice
Ing. Martin Charvát
primátor

VÝKAZ DOSAVADNÍHO A NOVÉHO STAVU ÚDAJŮ KATASTRU NEMOVITOSTÍ

Dosavadní stav				Nový stav																
Označení pozemku parc. číslem	Výměra parcely		Druh pozemku Způsob využití	Označení pozemku parc. číslem	Výměra parcely		Druh pozemku Způsob využití	Typ stavby Způsob využití	Způsob využití	Způsob využití	Porovnání se stavem evidence právních vztahů									
	ha	m ²			ha	m ²					Díl přechází z pozemku označeného v katastru nemovitostí	dřívejší poz. evidenci	Číslo listu vlastnictví	Výměra dílu		Označení dílu				
												ha	m ²							
165/2	4	52	zahrada	165/2	2	84	zahrada				2	165/2	10010	2	84					
				165/6		21	ostat.pl. komunikace				2	165/2	10010		21					
				165/7		16	ostat.pl. komunikace				2	165/2	10010		16					
				165/8		30	zahrada				2	165/2	10010		30					
				165/9		29	ostat.pl. komunikace				2	165/2	10010		29					
				165/10		72	zahrada				2	165/2	10010		72					
260	9	42	zahrada	zaniká																
				260/1	9	23	zahrada				2	260	479	9	23					
261/2	3	26	travní p.	260/2		19	ostat.pl. komunikace				2	260	479		19					
				261/2	3	24	travní p.				0	261/2	127	3	24					
1074/90	99	27	ostat.pl. silnice	261/5		2	ostat.pl. komunikace				2	261/2	127		2					
				1074/90	84	54	ostat.pl. silnice				0	1074/90	517	84	54					
1074/108				1074/139		1	ostat.pl. komunikace				0	1074/90	517		1					
				1074/141	8	93	ostat.pl. komunikace				0	1074/90	517	8	93					
				1074/142		20	ostat.pl. zeleň				0	1074/90	517		20					
				1074/143		10	ostat.pl. zeleň				0	1074/90	517		10					
				1074/144		58	ostat.pl. zeleň				0	1074/90	517		58					
				1074/145		47	ostat.pl. zeleň				2	1074/90	517		47					
				1074/146		75	ostat.pl. zeleň				2	1074/90	517		75					
				1074/147		56	ostat.pl. zeleň				2	1074/90	517		56					
				1074/148		34	ostat.pl. zeleň				2	1074/90	517		34					
				1074/149		91	ostat.pl. zeleň				2	1074/90	517		91					
				1074/150		11	ostat.pl. zeleň				2	1074/90	517		11					
				1074/151		19	ostat.pl. zeleň				2	1074/90	517		19					
				1074/152		13	ostat.pl. zeleň				2	1074/90	517		13					
				1074/153		19	ostat.pl. zeleň				2	1074/90	517		19					
				1074/154		38	ostat.pl. zeleň				2	1074/90	517		38					
				1074/155		43	ostat.pl. zeleň				2	1074/90	517		43					
				1074/156		4	ostat.pl. zeleň				2	1074/90	517		4					
				1074/157		41	ostat.pl. zeleň				2	1074/90	517		41					
				1074/108		56	ostat.pl. silnice	1074/108		43	ostat.pl. silnice				0	1074/108	127		43	
								1074/138		2	ostat.pl. komunikace				0	1074/108	127		2	
				1074/140		11	ostat.pl. komunikace				0	1074/108	127		11					
	1	17	03		1	17	03													

Výkaz údajů o bonitovaných půdně ekologických jednotkách (BPEJ) k parcelám nového stavu

Parcelní číslo podle		Kód BPEJ	Výměra		BPEJ na dílu parcely	Parcelní číslo podle		Kód BPEJ	Výměra		BPEJ na dílu parcely
katastru nemovitostí	zjednodušené evidence		ha	m ²		katastru nemovitostí	zjednodušené evidence		ha	m ²	
165/2		31901	2	84							
165/8		31901		30							
165/10		31901		72							
260/1		32110	9	23							
261/2		32110	3	24							

GEOMETRICKÝ PLÁN pro rozdělení pozemku

Vyhovitel: GEOMA HJ PARDUBICE s.r.o.
Jindřišská 1441
530 02 Pardubice

Číslo plánu: 436-6/2017
Okres: Pardubice
Obec: Pardubice
Kat. území: Lány na Důlku
Mapový list: Heřmanův Městec 1-0/12,21

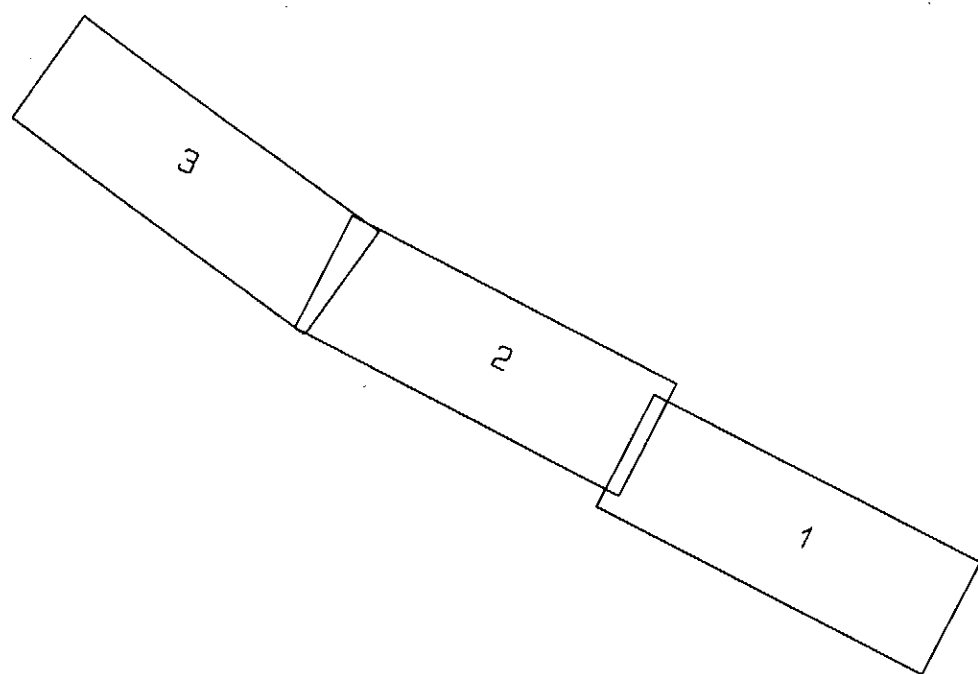
Dosavadním vlastníkům pozemků byla poskytnuta možnost seznámit se v terénu s průběhem navrhovaných nových hranic, které byly označeny předepsaným způsobem: viz seznam souřadnic

Geometrický plán ověřil úředně oprávněný zeměměřický inženýr:		Stejnopis ověřil úředně oprávněný zeměměřický inženýr:	
Jméno, příjmení:	Ing. Miloslav Hudec	Jméno, příjmení:	Ing. Miloslav Hudec
Číslo položky seznamu úředně oprávněných zeměměřických inženýrů:	1739/97	Číslo položky seznamu úředně oprávněných zeměměřických inženýrů:	1739/97
Dne: 16.2.2017	Číslo: 26/2017	Dne: 24.2.2017	Číslo: 515/2017
Nálezitostní a přesnostní odpovídá právní předpisům.		Tento stejnopis odpovídá geometrickému plánu v elektronické podobě uloženému v dokumentaci katastrálního úřadu.	

Přehled klau kreseb

k.ú. Lány na Důlku

ZPMZ 436-6/2017



Seznam souřadnic (S-JTSK)
 Číslo bodu Souřadnice pro zápis do KN
 Y X Kód kv. Poznámka

k.ú. Lány na Důlku (679071)

47-9	654132.27	1060090.24	4	barva na chodníku
45-76	654149.92	1060065.70	4	kolík
47-8	654117.24	1060101.17	4	barva na chodníku
47-11	654142.94	1060075.21	4	kolík
47-17	654114.51	1060097.80	4	sl.plotu
47-34	654009.20	1060152.07	4	bet. obruba
47-64	654082.39	1060116.03	4	sl.plotu
47-65	654092.80	1060109.76	3	roh odmu
47-66	654094.97	1060113.34	4	bet. obruba
47-92	654179.35	1060014.19	4	barva na chodníku
47-94	654178.22	1060012.73	4	kolík
47-96	654091.20	1060110.72	4	barva na plotě
47-109	654064.33	1060124.64	4	sl.plotu
47-111	654055.40	1060128.90	4	sl.plotu
47-126	654037.33	1060137.12	3	sl.plotu
47-142	654183.31	1060009.99	4	barva na silnici
47-221	654130.52	1060087.25	4	sl.plotu
48-7	653993.17	1060155.24	4	sl.plotu
48-14	653975.79	1060163.04	3	sl.plotu
48-19	653926.10	1060185.61	3	barva na plotě
48-26	653937.33	1060180.51	3	barva na plotě
48-39	653903.59	1060196.51	4	barva na plotě
48-92	653842.50	1060227.82	4	bet. obruba
48-93	653841.44	1060225.30	4	sl.plotu
48-99	653815.51	1060240.29	4	brt. obruba
48-122	653999.90	1060152.73	4	sl.plotu
48-123	654008.16	1060149.65	4	sl.plotu
48-124	654008.40	1060148.17	4	barva na zdi
48-149	653945.26	1060176.91	3	barva na plotě
48-157	653917.84	1060189.61	4	barva na bet. obrubě
48-160	653868.37	1060212.82	4	sl.plotu
53-1	653745.51	1060270.15	3	sl.plotu
53-5	653742.74	1060271.19	3	kolík
53-7	653719.12	1060284.84	3	bet. obruba
53-217	653775.02	1060256.36	8	kolík
53-222	653782.66	1060252.78	4	kolík
53-252	653711.46	1060290.56	3	kolík
174-669	653694.05	1060307.93	3	hřeb
174-677	653702.34	1060301.10	8	barva na bet. obrubě
214-2	653719.12	1060283.81	3	bet. obruba
292-22	653831.61	1060229.89	3	sl.plotu
292-23	653814.40	1060237.94	3	barva na plotě
310-15	654029.06	1060140.31	3	roh domu
1	653699.37	1060303.55	8	barva na bet. obrubě
2	653712.12	1060291.62	8	barva na bet. obrubě
3	653699.47	1060303.69	3	bet. obruba
4	653698.61	1060302.50	3	bet. obruba
5	653703.93	1060298.58	3	bet. obruba
6	653705.02	1060299.48	3	bet. obruba
7	653714.85	1060288.97	8	barva na bet. obrubě
8	653714.40	1060288.36	3	barva na bet. obrubě
9	653715.00	1060289.18	3	bet. obruba
10	653714.05	1060287.90	3	bet. obruba

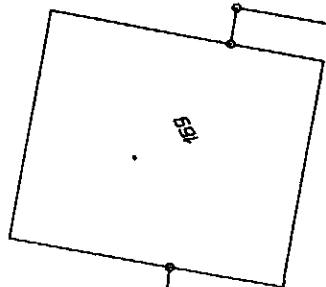
11	653715.77	1060290.24	3	bet. obruba
12	653722.17	1060284.36	3	bet. obruba
13	653719.52	1060284.61	3	bet. obruba
16	653731.49	1060278.31	3	bet. obruba
17	653739.52	1060273.99	3	bet. obruba
18	653740.45	1060273.64	3	bet. obruba
19	653739.27	1060272.45	3	sl. plotu
20	653741.71	1060271.79	3	bet. obruba
25	653747.22	1060270.28	3	bet. obruba
26	653747.77	1060271.57	3	bet. obruba
27	653764.65	1060262.31	3	bet. obruba
28	653764.22	1060261.41	8	bet. obruba
29	653767.07	1060260.07	8	bet. obruba
30	653767.54	1060260.96	3	bet. obruba
31	653776.36	1060256.84	3	bet. obruba
32	653775.89	1060255.95	8	bet. obruba
35	653776.95	1060258.05	3	bet. obruba
38	653781.04	1060253.54	8	bet. obruba
39	653781.51	1060254.45	3	bet. obruba
43	653826.53	1060233.72	3	bet. obruba
44	653826.03	1060232.50	3	bet. obruba
48	653832.04	1060231.13	3	bet. obruba
50	653863.36	1060216.72	3	bet. obruba
51	653864.01	1060217.89	3	bet. obruba
52	653862.71	1060215.44	4	bet. obruba
56	653868.84	1060214.12	3	bet. obruba
62	653914.92	1060194.61	3	bet. obruba
63	653914.34	1060193.29	3	bet. obruba
64	653913.66	1060191.63	4	bet. obruba
65	653918.10	1060189.48	4	bet. obruba
66	653918.92	1060191.26	3	bet. obruba
70	653940.84	1060178.92	3	bet. obruba
72	653943.96	1060179.88	3	bet. obruba
73	653943.17	1060177.86	3	bet. obruba
75	653945.56	1060179.16	3	bet. obruba
76	653946.10	1060180.45	3	bet. obruba
79	653958.16	1060173.57	3	bet. obruba
80	653958.39	1060170.94	3	bet. obruba
81	653961.58	1060169.50	3	bet. obruba
82	653962.51	1060171.54	3	bet. obruba
85	653998.69	1060155.32	3	bet. obruba
86	653997.85	1060153.49	4	bet. obruba
87	653999.23	1060156.53	3	bet. obruba
88	654002.48	1060151.77	4	bet. obruba
89	654003.16	1060153.25	3	bet. obruba
90	654009.58	1060150.40	3	bet. obruba
91	654009.58	1060149.55	3	bet. obruba
94	654008.91	1060147.98	4	bet. obruba
95	654011.03	1060147.17	4	bet. obruba
96	654011.64	1060148.68	3	bet. obruba
97	654012.18	1060149.23	3	bet. obruba
98	654020.39	1060145.57	3	bet. obruba
99	654019.65	1060143.89	4	bet. obruba
100	654020.91	1060143.41	4	bet. obruba
101	654021.53	1060145.02	3	bet. obruba
102	654029.55	1060141.41	3	bet. obruba
109	654037.59	1060137.90	3	bet. obruba
115	654059.93	1060127.73	3	bet. obruba

116	654059.61	1060126.89	4	bet. obruba
117	654064.62	1060124.50	4	bet. obruba
118	654065.08	1060125.44	3	bet. obruba
121	654089.46	1060114.43	3	bet. obruba
122	654088.58	1060112.30	4	bet. obruba
123	654091.39	1060110.61	4	bet. obruba
125	654092.77	1060112.94	3	bet. obruba
127	654103.69	1060109.43	3	bet. obruba
128	654103.03	1060108.25	3	bet. obruba
129	654116.16	1060101.65	3	bet. obruba
130	654116.67	1060102.94	3	bet. obruba
131	654116.14	1060101.56	4	bet. obruba
132	654123.20	1060096.83	4	bet. obruba
133	654129.13	1060092.52	4	bet. obruba
134	654115.28	1060097.29	4	bet. obruba
135	654119.78	1060094.33	4	bet. obruba
136	654123.78	1060097.26	3	bet. obruba
137	654124.22	1060098.59	3	bet. obruba
138	654129.47	1060092.93	3	bet. obruba
139	654126.85	1060089.67	4	bet. obruba
141	654132.46	1060089.61	3	bet. obruba
142	654133.82	1060091.08	3	bet. obruba
143	654133.34	1060088.74	4	bet. obruba
144	654141.44	1060083.45	3	bet. obruba
145	654139.89	1060082.14	3	bet. obruba
146	654144.54	1060075.98	3	bet. obruba
147	654146.21	1060077.20	3	bet. obruba
148	654151.75	1060068.19	3	bet. obruba
149	654149.92	1060067.19	3	bet. obruba
150	654162.75	1060042.73	3	bet. obruba
151	654164.63	1060043.76	3	bet. obruba
152	654159.50	1060048.93	4	bet. obruba
154	654173.49	1060026.75	3	bet. obruba
155	654171.68	1060025.78	3	bet. obruba
158	654181.15	1060014.10	3	bet. obruba
159	654181.36	1060012.70	3	bet. obruba
161	654181.20	1060012.22	4	bet. obruba
162	654179.13	1060013.90	4	bet. obruba





100



100A

100B

100C

100D

100E

100F

100G

100H

100I

100J

100K

100L

100M

1074/150

1074/161

1074/170

47-34

1074/141

1074/153

1074/154

1074/155

1074/156

1074/157

1074/158

1074/159

1074/160

1074/161

1074/162

1074/163

1074/164

1074/165

1074/166

1074/167

1074/168

1074/169

1074/170

1074/171

1074/172

1074/173

1074/174

1074/175

1074/176

1074/177

1074/178

1074/179

1074/180

1074/181

1074/182

1074/183

1074/184

1074/185

1074/186

1074/187

1074/188

1074/189

1074/190

1074/191

1074/192

1074/193

1074/194

1074/195

1074/196

1074/197

1074/198

1074/199

1074/200

1074/201

1074/202

1074/203

1074/204

1074/205

1074/206

1074/207

1074/208

1074/209

1074/210

1074/211

1074/212

1074/213

1074/214

1074/215

1074/216

1074/217

1074/218

1074/219

1074/220

1074/221

1074/222

1074/223

1074/224

1074/225

1074/226

1074/227

1074/228

1074/229

1074/230

1074/231

1074/232

1074/233

1074/234

1074/235

1074/236

1074/237

1074/238

1074/239

1074/240

1074/241

1074/242

1074/243

1074/244

1074/245

1074/246

1074/247

1074/248

1074/249

1074/250

1074/251

1074/252

1074/253

1074/254

1074/255

1074/256

1074/257

1074/258

1074/259

1074/260

1074/261

1074/262

1074/263

1074/264

1074/265

1074/266

1074/267

1074/268

1074/269

1074/270

1074/271

1074/272

1074/273

1074/274

1074/275

1074/276

1074/277

1074/278

1074/279

1074/280

1074/281

1074/282

1074/283

1074/284

1074/285

1074/286

1074/287

1074/288

1074/289

1074/290

1074/291

1074/292

1074/293

1074/294

1074/295

1074/296

1074/297

1074/298

1074/299

1074/300

1074/301

1074/302

1074/303

1074/304

1074/305

1074/306

1074/307

1074/308

1074/309

1074/310

1074/311

1074/312

1074/313

1074/314

1074/315

1074/316

1074/317

1074/318

1074/319

1074/320

1074/321

1074/322

1074/323

1074/324

1074/325

1074/326

1074/327

1074/328

1074/329

1074/330

1074/331

1074/332

1074/333

1074/334

1074/335

1074/336

1074/337

1074/338

1074/339

1074/340

1074/341

1074/342

1074/343

1074/344

1074/345

1074/346

1074/347

1074/348

1074/349

1074/350

1074/351

1074/352

1074/353

1074/354

1074/355

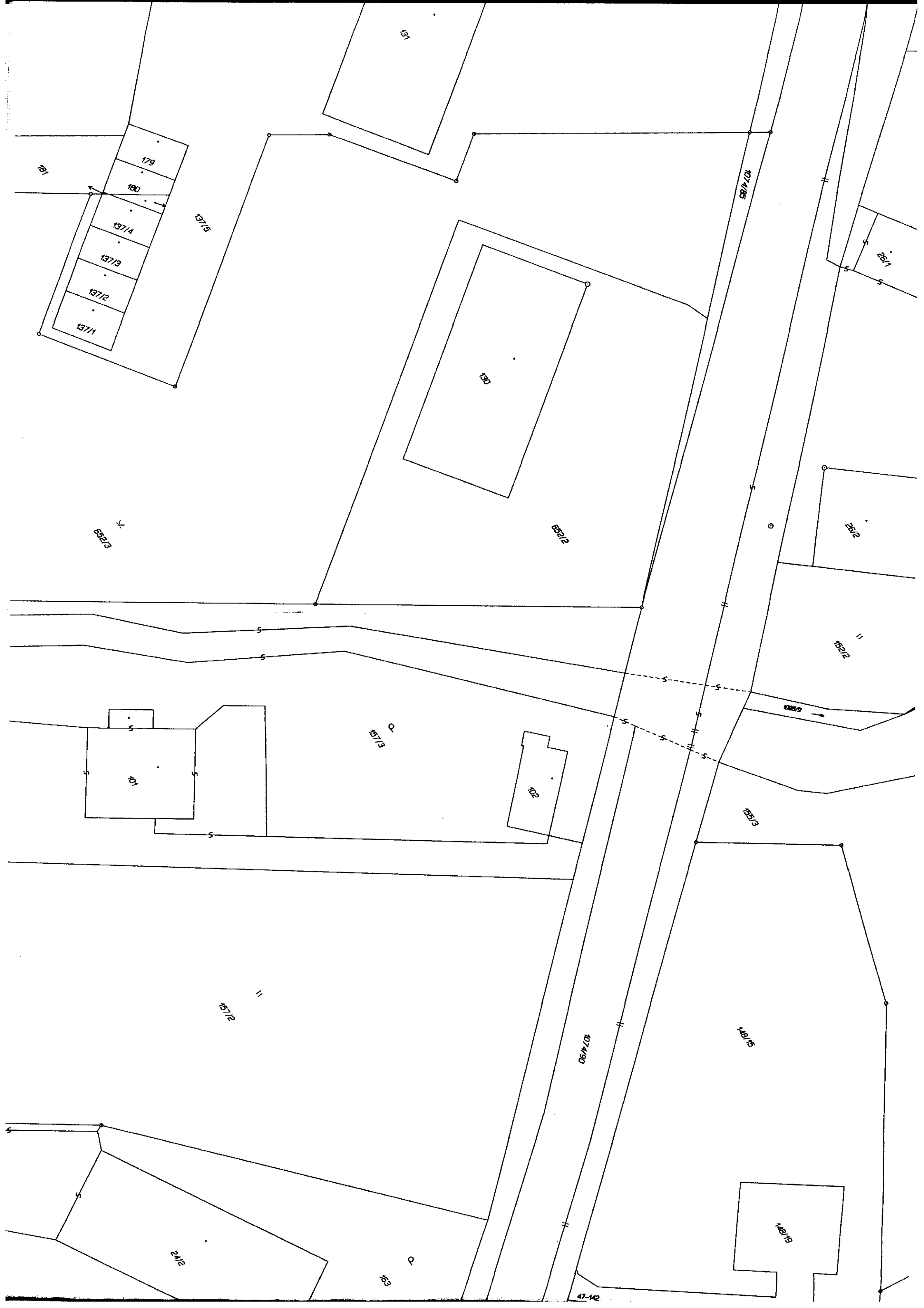
1074/356

1074/357

1074/358

1074/359

1074/360



1371

1372

1373

1374

1375

138

139

140

141

142

143

144

145

146

147

148

149

150

151

152

153

154

155

156

157

158

159

160

161

162

163

164

165

166

167

168

169

170

171

172

173

174

175

176

177

178

179

180

181

182

183

184

185

186

187

188

189

190

191

192

193

194

195

196

197

198

199

200

