


VÝKAZ DOSAVADNÍHO A NOVÉHO STAVU ÚDAJŮ KATASTRU NEMOVITOSTÍ

Dosavadní stav			Nový stav											
Označení pozemku parc. číslem	Výměra parcely		Druh pozemku Způsob využití	Označení pozemku parc. číslem	Výměra parcely		Druh pozemku Způsob využití	Typ stavby Způsob využití	Zpús. určení výměr	Porovnání se stavem evidence právních vztahů				
	ha	m ²			Díl přechází z pozemku označeného v					Číslo listu vlastnictví	Výměra dílu		Označení dílu	
					katastru nemovitostí	dřívější poz. evidenci					ha	m ²		
1118/1										1118/1	10001			
1118/3										1118/3	10001			
1118/5										1118/5	526			
1118/8										1118/8	15186			
1130/2										1130/2	15033			
1130/5										1130/5	1111			
1130/6										1130/6	1112			
1130/8										1130/8	2222			
1130/9										1130/9	1102			
1130/11										1130/11	4309			
1166/1										1166/1	2033			
1166/2										1166/2	5315			
1166/5										1166/5	5317			
1166/6										1166/6	5318			
1166/7										1166/7	5319			
1166/8										1166/8	3207			
1166/9										1166/9	2033			
1173/1										1173/1	10001			
2763/1										2763/1	10001			

Druh věcného břemene: dle právních listin

Oprávněný: dle právních listin

<p>GEOMETRICKÝ PLÁN pro vymezení rozsahu věcného břemene k části pozemku</p>	<p>Geometrický plán ověřil úředně oprávněný zeměměřický inženýr:</p> <p>Jméno, příjmení: Ing. Miloslav Hudec</p> <p>Číslo položky seznamu úředně oprávněných zeměměřických inženýrů: 1739/97</p> <p>Dne: 29. listopadu 2023 Číslo: 159/2023</p> <p>Náležitostmi a přesností odpovídá právním předpisům.</p>	<p>Stejnopis ověřil úředně oprávněný zeměměřický inženýr:</p> <p>Jméno, příjmení: Ing. Miloslav Hudec</p> <p>Číslo položky seznamu úředně oprávněných zeměměřických inženýrů: 1739/97</p> <p>Dne: 8.12.2023 Číslo: 607/2023</p> <p>Tento stejnopis odpovídá geometrickému plánu v elektronické podobě uloženému v dokumentaci katastrálního úřadu.</p>
	<p>Katastrální úřad souhlasí s očíslováním parcel.</p>	
	<p>Ověření stejnopisu geometrického plánu v listinné podobě.</p>	
	<p>Jana Křičenská KÚ pro Pardubický kraj, KP Chrudim PGP-2204/2023-603 2023.12.07 13:23:17 +01'00'</p>	
<p>Vyhotovitel: GEOMA HJ PARDUBICE s.r.o. Jindřišská 1441 530 02 Pardubice</p> <p>Číslo plánu: 7441-121/2023</p> <p>Okres: Chrudim</p> <p>Obec: Chrudim</p> <p>Kat. území: Chrudim</p> <p>Mapový list: Pardubice 9-5/21,23</p> <p>Dosavadním vlastníkům pozemků byla poskytnuta možnost seznámit se v terénu s průběhem navrhovaných nových hranic, které byly označeny předepsaným způsobem: viz seznam souřadnic</p>		

Seznam souřadnic (S-JTSK)

Souřadnice pro zápis do KN

Číslo bodu	Y	X	Kód kv.	Poznámka
197-1	648284.47	1070503.30	3	
1152-11	648323.59	1070522.48	3	
1152-88	648466.61	1070600.21	3	
1682-4	648452.09	1070654.98	3	
1682-5	648462.66	1070660.64	3	
1682-6	648473.24	1070666.31	3	
1	648534.57	1070697.25	3	
2	648535.59	1070695.19	3	
3	648535.16	1070694.70	3	
4	648534.13	1070695.79	3	
5	648533.85	1070697.60	3	
6	648533.85	1070696.92	3	
7	648524.86	1070692.96	3	
8	648524.56	1070692.18	3	
9	648524.35	1070693.70	3	
10	648524.21	1070692.84	3	
11	648523.47	1070691.48	3	
12	648520.15	1070690.40	3	
13	648523.03	1070691.92	3	
14	648520.29	1070689.80	3	
15	648518.41	1070690.51	3	
16	648518.46	1070689.88	3	
17	648517.19	1070688.86	3	
18	648518.14	1070690.36	3	
19	648517.53	1070688.42	3	
20	648510.45	1070685.09	3	
21	648515.96	1070688.24	3	
22	648516.24	1070687.72	3	
23	648510.73	1070684.57	3	
24	648507.88	1070683.77	3	
25	648507.89	1070683.09	3	
26	648498.60	1070579.02	3	
27	648507.35	1070683.49	3	
28	648498.88	1070678.48	3	
29	648492.45	1070675.75	3	
30	648492.55	1070675.13	3	
31	648491.29	1070675.97	3	
32	648491.17	1070675.39	3	
33	648490.09	1070674.74	3	
34	648490.60	1070675.51	3	
35	648490.51	1070674.28	3	
36	648487.24	1070673.23	3	
37	648487.52	1070672.71	3	
38	648475.03	1070666.71	3	
39	648475.13	1070666.09	3	
40	648473.82	1070665.89	3	
41	648473.82	1070665.28	3	
42	648472.77	1070665.55	3	
43	648473.21	1070665.09	3	
44	648460.62	1070658.88	3	
45	648446.64	1070651.22	3	
46	648441.16	1070648.22	3	
47	648447.37	1070652.45	3	
48	648441.48	1070647.70	3	
49	648437.61	1070645.29	3	
50	648438.13	1070645.89	3	
51	648436.84	1070645.39	3	
52	648437.51	1070645.70	3	
53	648436.66	1070645.81	3	
54	648436.46	1070645.60	3	
55	648435.88	1070645.29	3	
56	648435.94	1070645.87	3	
57	648435.84	1070647.07	3	
58	648435.13	1070645.46	3	
59	648440.24	1070642.32	3	
60	648440.72	1070642.68	3	
61	648466.11	1070602.46	3	
62	648466.57	1070602.70	3	
63	648466.23	1070602.00	3	
64	648466.81	1070602.12	3	
65	648466.48	1070600.40	3	
66	648467.06	1070600.59	3	
67	648467.05	1070599.97	3	
68	648466.67	1070599.55	3	
69	648465.65	1070599.55	3	
70	648466.44	1070600.12	3	
71	648465.99	1070599.05	3	
72	648461.81	1070597.22	3	
73	648462.13	1070596.72	3	
74	648452.26	1070591.01	3	
75	648452.58	1070590.51	3	
76	648437.17	1070581.84	3	
77	648437.43	1070581.30	3	
78	648432.00	1070579.92	3	
79	648432.22	1070579.36	3	
80	648430.32	1070579.23	3	
81	648430.44	1070578.63	3	
82	648429.84	1070579.22	3	
83	648429.82	1070578.62	3	
84	648426.78	1070579.58	3	
85	648426.72	1070578.98	3	
86	648425.94	1070579.64	3	
87	648425.00	1070579.04	3	
88	648425.30	1070579.47	3	
89	648425.52	1070578.91	3	
90	648417.24	1070575.14	3	
91	648417.54	1070574.62	3	
92	648412.84	1070572.28	3	

Seznam souřadnic (S-JTSK)

Souřadnice pro zápis do KN

Číslo bodu	Y	X	Kód kv.	Poznámka
93	648413.16	1070571.76	3	
94	648407.03	1070569.02	3	
95	648407.31	1070568.48	3	
96	648400.61	1070566.08	3	
97	648400.89	1070565.54	3	
98	648396.35	1070563.73	3	
99	648395.49	1070563.11	3	
100	648394.93	1070563.90	3	
101	648395.24	1070563.20	3	
102	648394.58	1070563.01	3	
103	648394.64	1070563.75	3	
104	648395.10	1070562.63	3	
105	648389.67	1070559.94	3	
106	648389.97	1070559.42	3	
107	648387.14	1070558.67	3	
108	648387.60	1070558.23	3	
109	648387.00	1070558.35	3	
110	648387.52	1070558.03	3	
111	648386.50	1070557.74	3	
112	648386.90	1070557.28	3	
113	648383.19	1070556.75	3	
114	648383.59	1070556.29	3	
115	648382.57	1070554.96	3	
116	648383.07	1070554.64	3	
117	648381.98	1070553.83	3	
118	648382.48	1070553.47	3	
119	648381.73	1070553.58	3	
120	648382.07	1070553.06	3	
121	648380.37	1070553.07	3	
122	648380.63	1070552.53	3	
123	648367.38	1070545.83	3	
124	648367.68	1070545.31	3	
125	648361.11	1070541.87	3	
126	648361.41	1070541.35	3	
127	648347.56	1070534.17	3	
128	648347.58	1070533.49	3	
129	648326.55	1070523.97	3	
130	648347.02	1070533.89	3	
131	648326.81	1070523.43	3	
132	648317.15	1070519.36	3	
133	648315.93	1070518.58	3	
134	648316.43	1070520.50	3	
135	648315.74	1070518.82	3	
136	648315.86	1070520.29	3	
137	648316.32	1070518.44	3	
138	648303.89	1070512.50	3	
139	648303.85	1070511.84	3	
140	648303.35	1070512.78	3	
141	648303.24	1070512.16	3	
142	648302.63	1070513.67	3	
143	648302.71	1070512.62	3	
144	648302.11	1070513.36	3	
145	648302.58	1070511.80	3	
146	648303.13	1070511.46	3	
147	648294.79	1070507.39	3	
148	648295.09	1070506.87	3	
149	648289.03	1070504.17	3	
150	648289.05	1070503.49	3	
151	648288.37	1070504.46	3	
152	648288.03	1070503.96	3	
153	648287.38	1070505.46	3	
154	648287.45	1070504.11	3	
155	648286.91	1070505.13	3	
156	648287.31	1070503.61	3	
157	648287.82	1070503.21	3	
158	648285.43	1070502.48	3	
159	648285.43	1070501.78	3	
160	648284.98	1070502.77	3	
161	648284.46	1070502.07	3	
162	648283.81	1070502.94	3	
163	648284.39	1070501.92	3	
164	648277.26	1070497.86	3	
165	648277.56	1070497.34	3	
166	648263.21	1070490.29	3	
167	648263.47	1070489.75	3	
168	648261.17	1070489.99	3	
169	648261.25	1070488.77	3	
170	648259.96	1070489.56	3	
171	648260.06	1070488.94	3	
172	648258.45	1070488.84	3	
173	648258.38	1070488.14	3	
174	648258.27	1070489.73	3	
175	648257.90	1070488.54	3	
176	648257.69	1070489.59	3	
177	648258.07	1070490.54	3	
178	648257.51	1070490.30	3	
179	648257.59	1070491.29	3	
180	648257.05	1070491.02	3	
181	648250.38	1070483.54	3	
182	648250.70	1070483.04	3	
183	648243.71	1070479.22	3	
184	648244.03	1070478.72	3	
185	648235.39	1070474.14	3	
186	648235.95	1070473.78	3	
187	648235.49	1070473.37	3	
188	648227.25	1070469.08	3	
189	648234.92	1070473.73	3	
190	648227.30	1070468.42	3	

Seznam souřadnic (S-JTSK)

Souřadnice pro zápis do KN

Číslo bodu	Y	X	Kód kv.	Poznámka
191	648219.62	1070463.70	3	
192	648224.30	1070467.02	3	
193	648219.92	1070463.18	3	
194	648216.81	1070462.50	3	
195	648217.09	1070461.96	3	
196	648211.00	1070458.87	3	
197	648210.65	1070457.95	3	
198	648204.17	1070458.34	3	
199	648210.41	1070458.55	3	
200	648204.21	1070457.74	3	
201	648197.02	1070457.79	3	
202	648197.06	1070457.19	3	
203	648194.48	1070457.61	3	
204	648194.26	1070456.99	3	
205	648193.40	1070458.69	3	
206	648226.74	1070468.76	3	
207	648224.52	1070472.58	3	
208	648225.01	1070472.94	3	
209	648233.23	1070478.74	3	
210	648232.72	1070478.43	3	
211	648283.62	1070503.28	3	
212	648284.28	1070503.66	3	
213	648314.46	1070524.20	3	
214	648313.93	1070523.93	3	
215	648345.66	1070537.60	3	
216	648345.08	1070537.42	3	
217	648345.54	1070538.85	3	
218	648344.97	1070538.54	3	
219	648345.38	1070540.16	3	
220	648344.35	1070538.87	3	
221	648344.78	1070539.90	3	
222	648342.56	1070537.80	3	
223	648342.84	1070537.26	3	
224	648341.47	1070537.34	3	
225	648341.70	1070536.79	3	
226	648435.03	1070646.67	3	
227	648473.66	1070667.29	3	
228	648473.30	1070666.58	3	
229	648473.12	1070667.02	3	
230	648491.00	1070676.50	3	
231	648490.47	1070676.21	3	
232	648507.24	1070685.01	3	

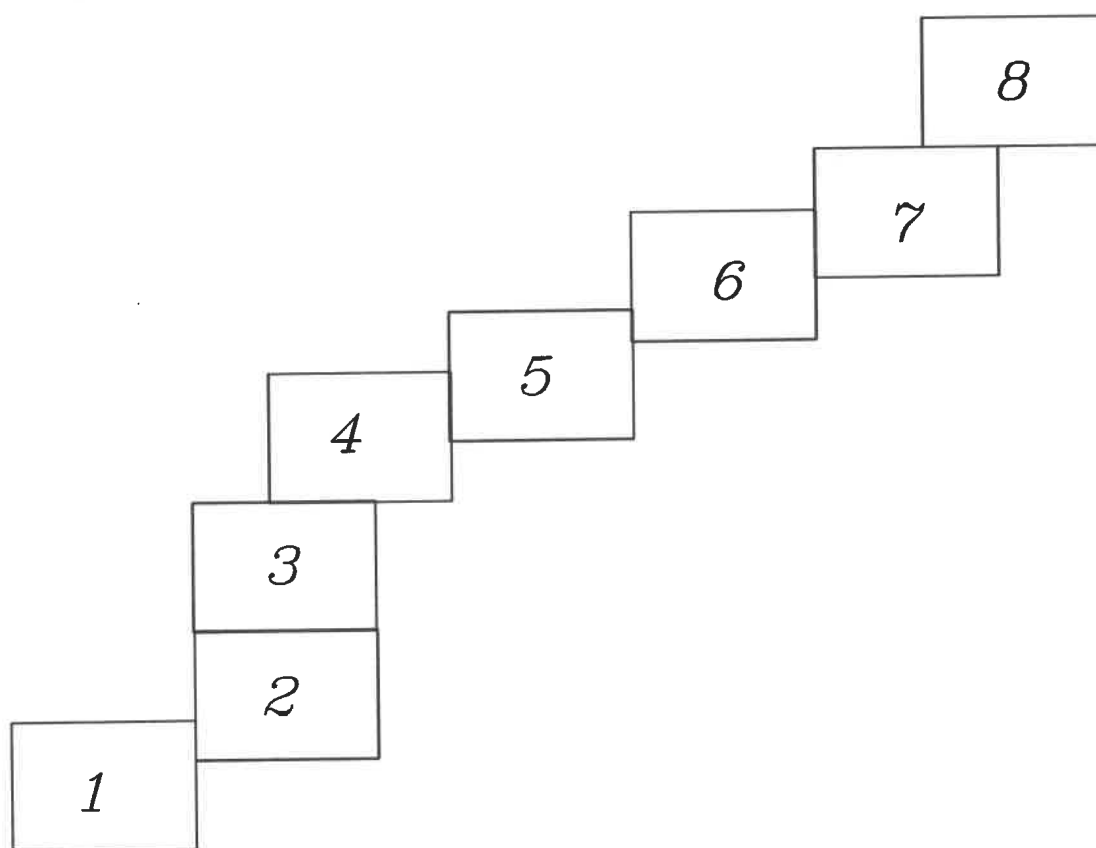
Seznam souřadnic (S-JTSK)

Souřadnice pro zápis do KN

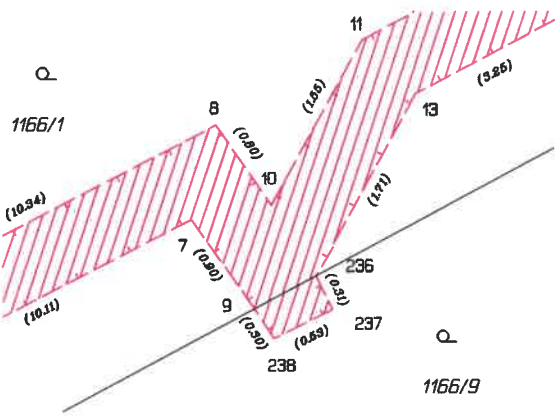
Číslo bodu	Y	X	Kód kv.	Poznámka
233	648506.71	1070684.73	3	
234	648518.00	1070690.65	3	
235	648518.28	1070690.79	3	
236	648523.84	1070693.43	3	
237	648523.71	1070693.71	3	
238	648524.18	1070693.94	3	
239	648535.93	1070695.38	3	
240	648536.04	1070695.18	3	
242	648217.51	1070462.80	3	
243	648225.20	1070471.41	3	
244	648225.66	1070471.81	3	
245	648233.53	1070478.11	3	
246	648233.01	1070477.82	3	
247	648261.07	1070488.80	3	
248	648262.04	1070483.93	3	
249	648268.67	1070503.67	3	
250	648428.18	1070579.41	3	
251	648427.27	1070578.92	3	
252	648467.06	1070600.45	3	
253	648287.75	1070505.08	3	
254	648287.12	1070504.74	3	
255	648302.93	1070513.30	3	
256	648302.40	1070513.01	3	
257	648316.02	1070521.28	3	
258	648315.52	1070520.94	3	
259	648507.44	1070684.63	3	
260	648506.91	1070684.35	3	
261	648474.21	1070666.83	3	
262	648490.58	1070676.27	3	
263	648438.25	1070644.79	4	
264	648438.79	1070645.07	4	
265	648209.73	1070457.92	3	
266	648383.43	1070555.08	3	
267	648382.32	1070554.48	3	
268	648346.98	1070535.22	3	
269	648346.45	1070534.93	3	
270	648395.27	1070563.86	3	
271	648394.62	1070563.52	3	
272	648192.59	1070458.66	3	

Přehledka kladu kreseb

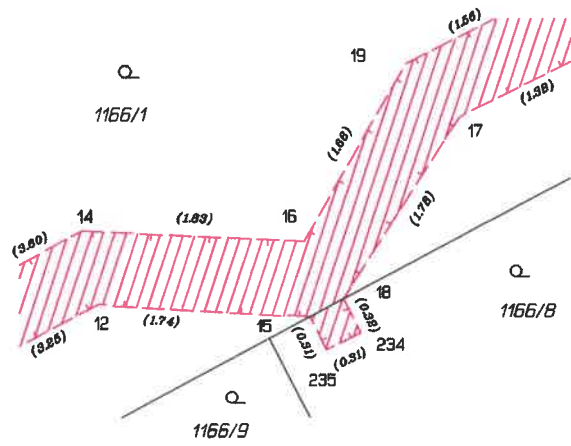
kat.území Chrudim



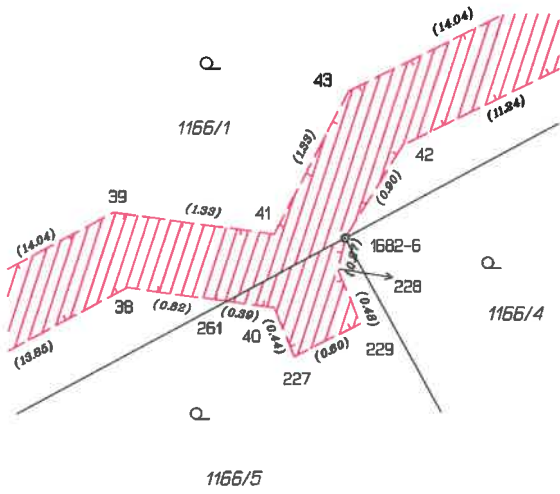
Detail "A"



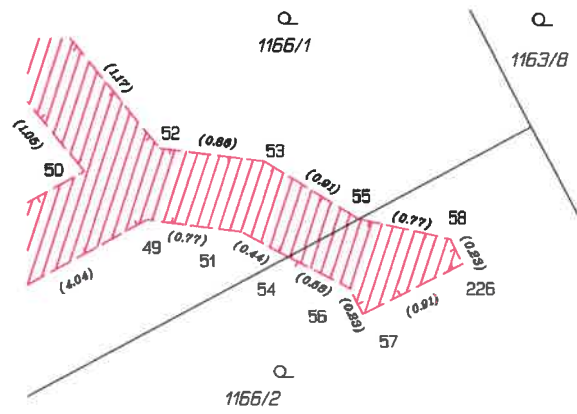
Detail "B"



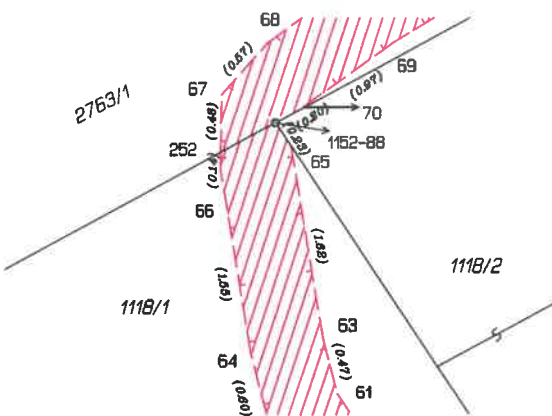
Detail "C"



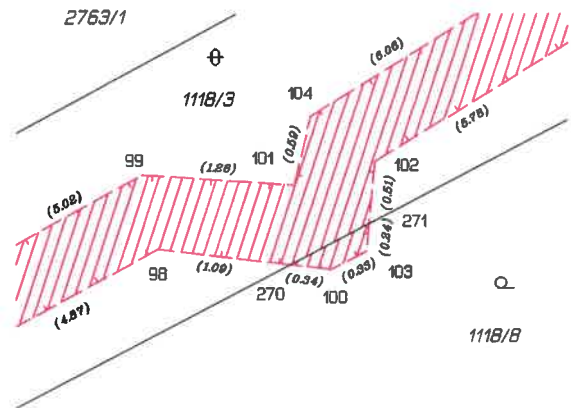
Detail "D"



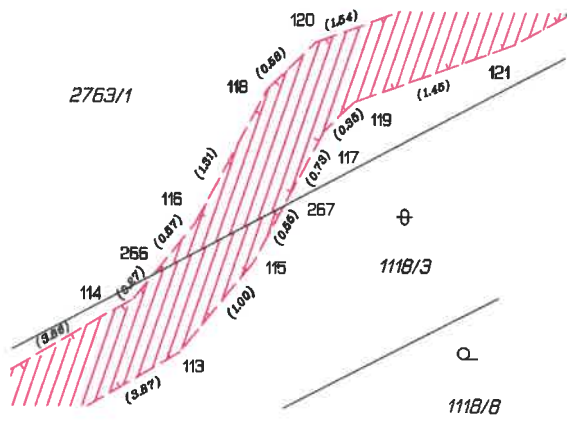
Detail "E"



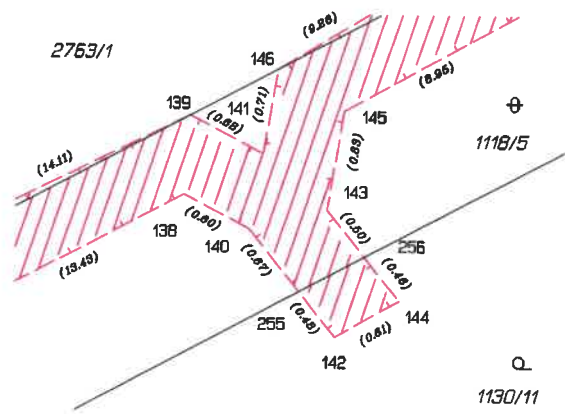
Detail "F"



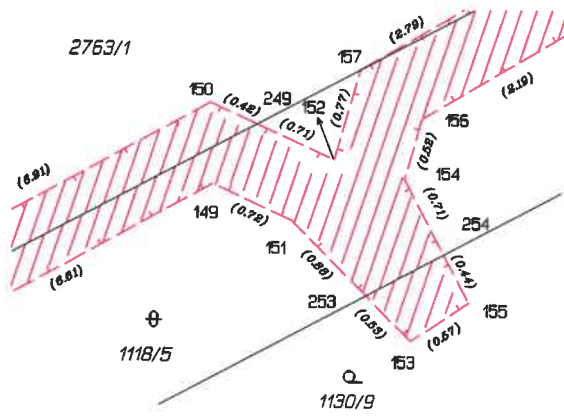
Detail "G"



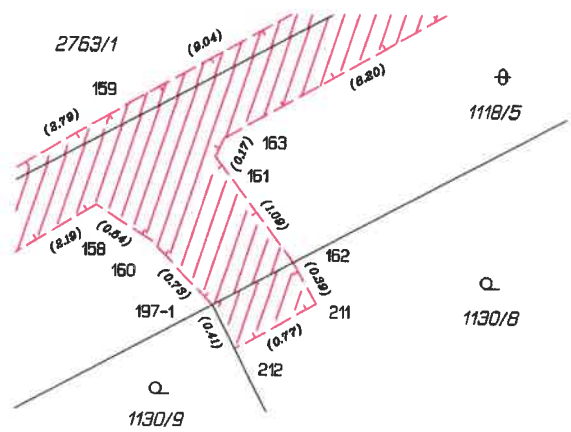
Detail "H"



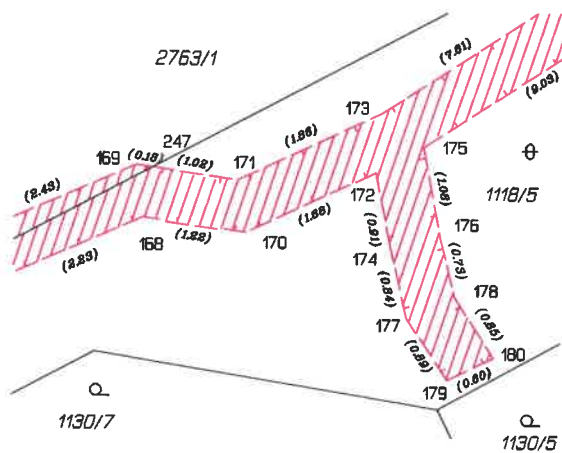
Detail "I"



Detail "J"

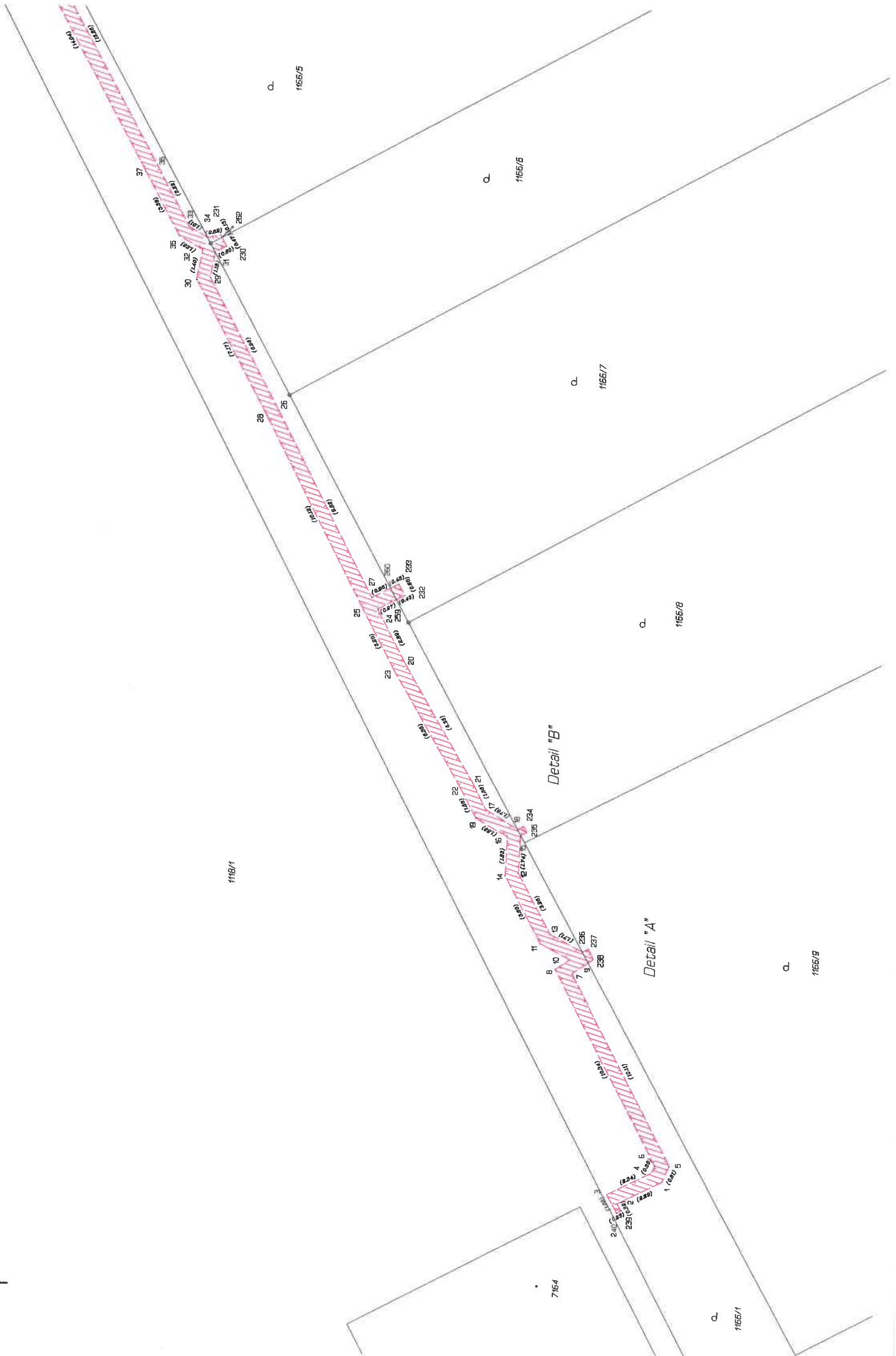


Detail "K"



S ↑ 1

301.7



Q. 1166/1

Q. 1166/9

Detail "A"

Detail "B"

Q. 1166/8

Q. 1166/7

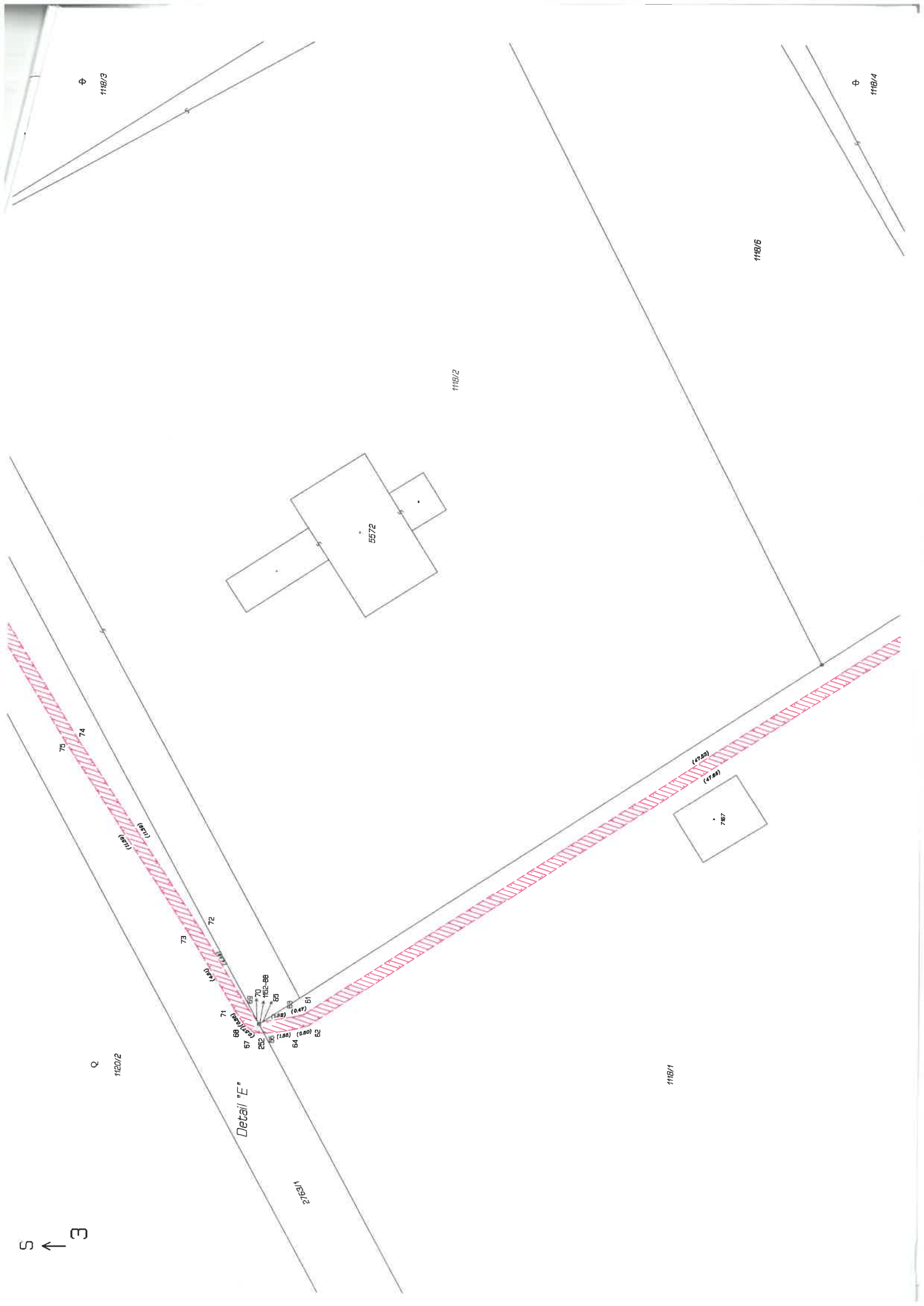
Q. 1166/5

Q. 1166/5

S ↑ 2



S ↑ E



111B/3

111B/4

111B/2

111B/6

5572

767

74
75

(0.67)
(0.52)

72
73

(0.71)
(0.57)

67
68

(0.47)
(0.38)

69
70

(0.44)
(0.56)

64
65

(0.48)
(0.51)

61
62

(0.47)
(0.38)

112D/2

Detail "E"

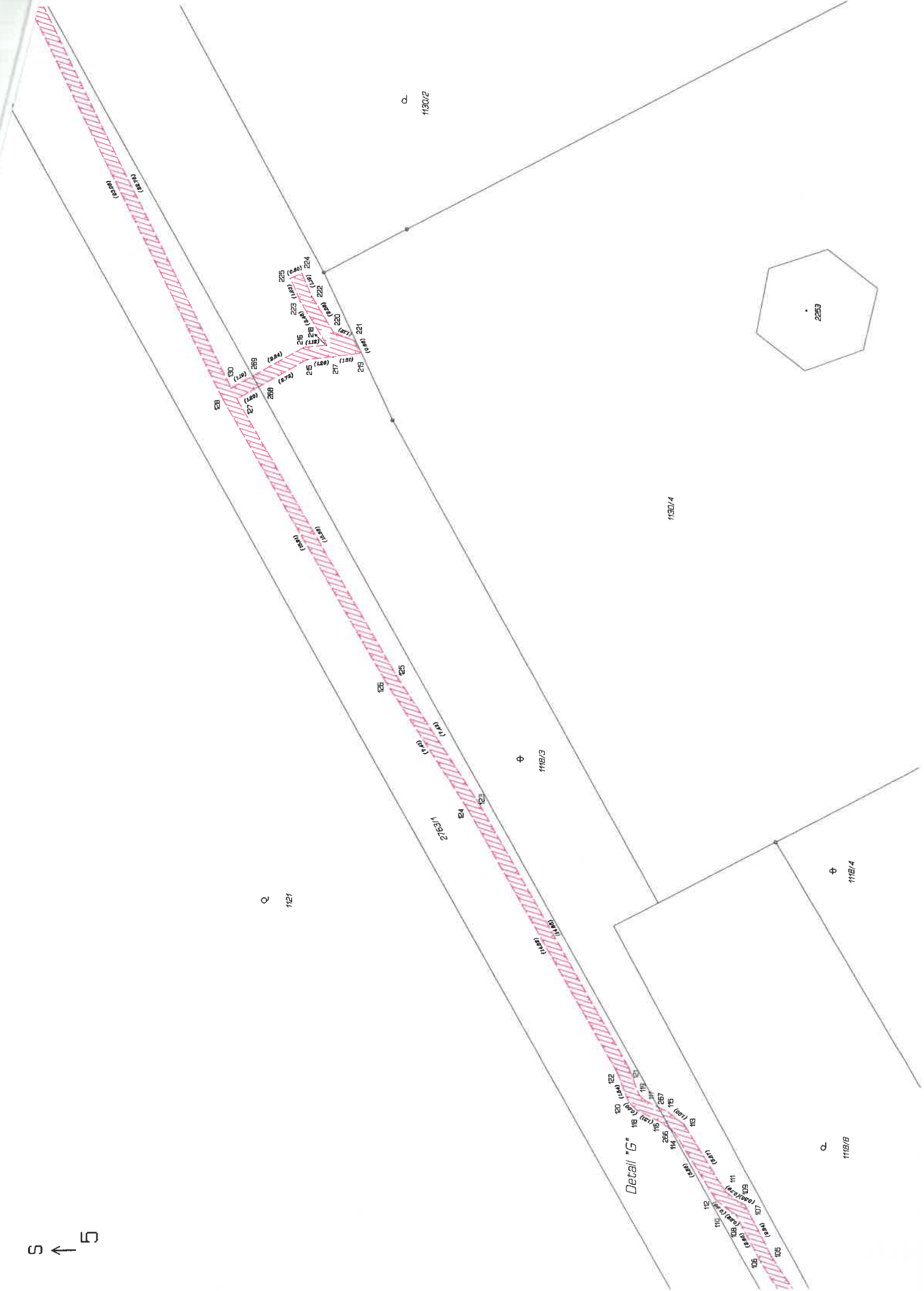
2763/1

111B/1

S ↑ 4



S ↑ 5



1130/2

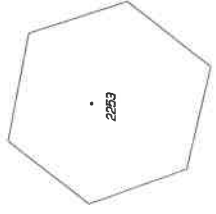
1130/4

1121

118B/3

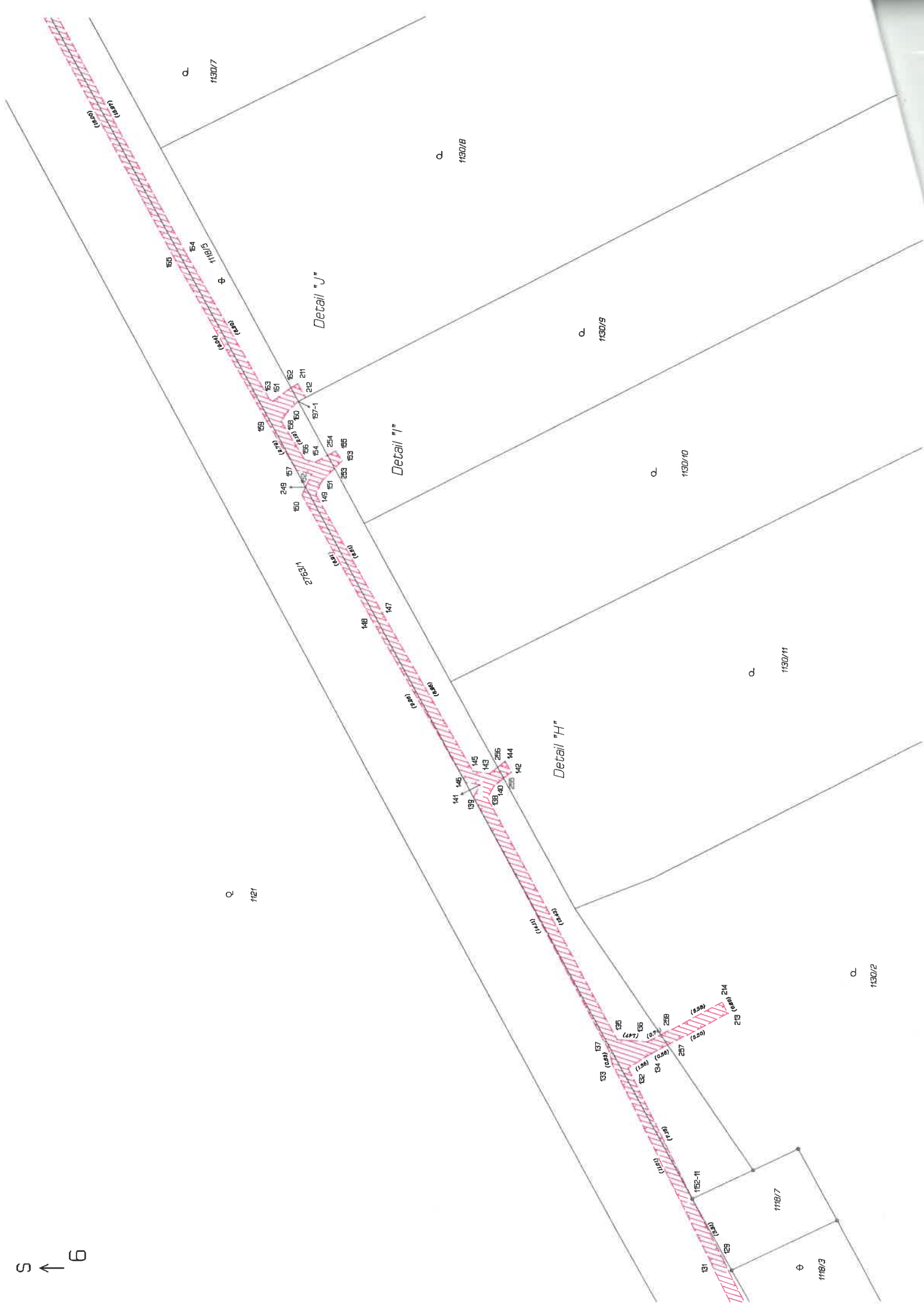
118B/6

118B/4

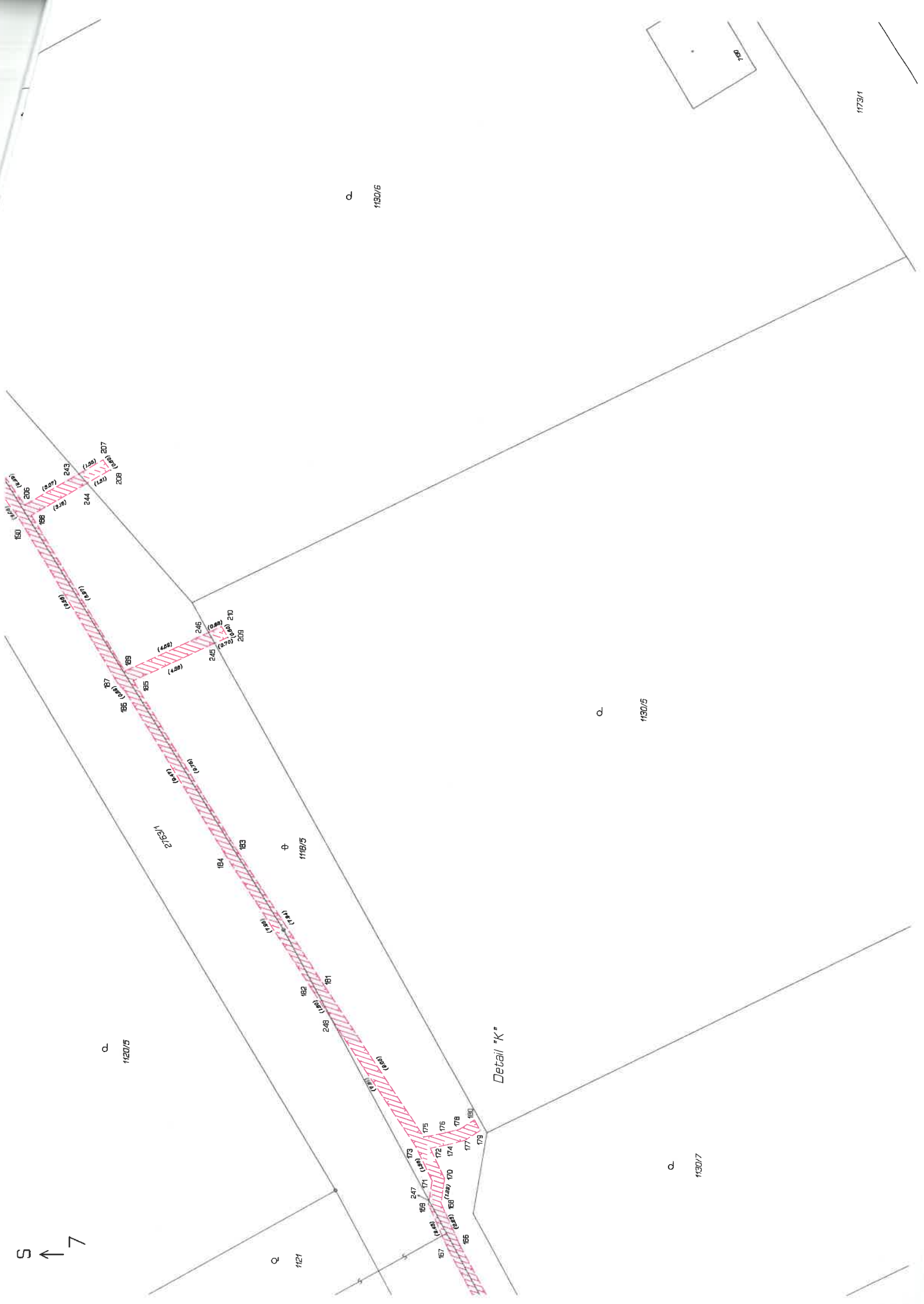


Detail "G"

S ↑ 6



S ↑ 7



Q 1120/5

Q 1121

Q 1118/5

Q 1130/6

Q 1130/5

Q 1130/7

1173/1

Detail 'K'

3739

1129/4

1129/6

1129/8

1173/1

2739/1

3740

1130/8

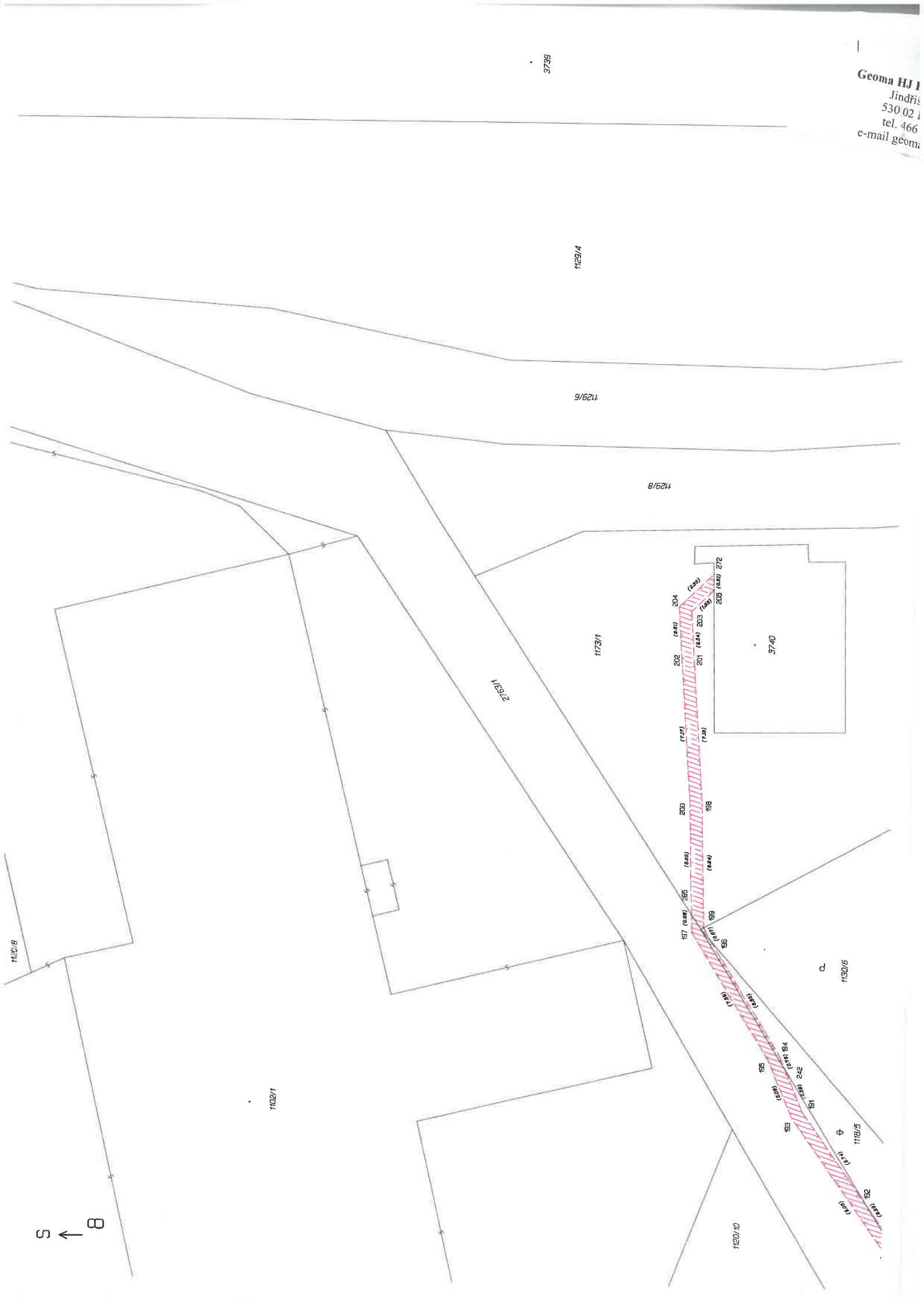
1102/1

1130/6

1118/5

1120/10

S ↑ B



3739

1129/4

1129/6

1129/8

1173/1

1182/2

1102/1

1130/6

1120/10

1119/5

S ↑ 8

