

Smlouva č. 35

dle Rámcové dohody č. 2100055/4600002421 na nákup a implementaci vyvolávacího a rezervačního systému

Objednatel:

Všeobecná zdravotní pojišťovna České republiky

se sídlem: Orlická 2020/4, 130 000 Praha 3

kteřou zastupuje: Ing. Zdeněk Kabátek, ředitel

k podpisu zmocněn: [REDAKCE] pověřen řízením ÚICT

IČO: 41197518

DIČ: CZ41197518

Bankovní spojení: Česká národní banka, Praha 1, Na Příkopě 28

Číslo účtu: 1110504001/0710, 1110205001/0710

Zřízena zákonem č. 551/1991 Sb., o Všeobecné zdravotní pojišťovně České republiky, ve znění pozdějších předpisů

Dodavatel:

Kadlec – elektronika, s.r.o.

se sídlem: Hvězdoslavova 1335/55e, Slatina, 627 00 Brno

kteřou zastupuje: Kamil Kolářek, prokurista

IČO: 25518402

DIČ: CZ25518402

Bankovní spojení: ČSOB, a.s., Brno

Číslo účtu: 377373253/0300

Zapsaná v Obchodním rejstříku vedeném Krajským soudem v Brně, oddíl C, vložka 29863

Specifikace požadovaného plnění a jeho množství včetně cen (ceny jsou uvedeny bez DPH):

KLIPR	Položka	Počet kusů	Cena za kus	Cena celkem za položku
Cheb	LCD panel včetně SW a licence pro multimediální obsah a uchycení do podhledu a/nebo na zeď	1	43 500 Kč	43 500 Kč
	Kiosek I	1	38 500 Kč	38 500 Kč
	SW licence pro přepážku klientského pracoviště s VS	5	700 Kč	3 500 Kč
	Cena za práce spojené s dodáním HW/SW do dané lokality (napojení na vyvolávací a rezervační systém, včetně dopravy, montáže, zprovoznění a zaškolení v dané lokalitě)	1	13 680 Kč	13 680 Kč
Cena celkem za klientské pracoviště Cheb				99 180 Kč
Most	LCD panel včetně SW a licence pro multimediální obsah a uchycení do podhledu a/nebo na zeď	2	43 500 Kč	87 000 Kč
	Kiosek I	1	38 500 Kč	38 500 Kč
	SW licence pro přepážku klientského pracoviště s VS	6	700 Kč	4 200 Kč
	Hmatník	1	4 060 Kč	4 060 Kč
	Cena za práce spojené s dodáním HW/SW do dané lokality (napojení na vyvolávací a rezervační systém, včetně dopravy, montáže, zprovoznění a zaškolení v dané lokalitě)	1	12 000 Kč	12 000 Kč
Cena celkem za klientské pracoviště Most				145 760 Kč
Praha Florentinum	LCD panel včetně SW a licence pro multimediální obsah a uchycení do podhledu a/nebo na zeď	3	43 500 Kč	130 500 Kč
	Kiosek I	1	38 500 Kč	38 500 Kč
	SW licence pro přepážku klientského pracoviště s VS	10	700 Kč	7 000 Kč
	Cena za práce spojené s dodáním HW/SW do dané lokality (napojení na vyvolávací a rezervační systém, včetně dopravy, montáže, zprovoznění a zaškolení v dané lokalitě)	1	10 560 Kč	10 560 Kč
Cena celkem za klientské pracoviště Praha Florentinum				186 560 Kč
CENA CELKEM ZA VŠECHNA PRACOVIŠTĚ V KČ BEZ DPH				431 500 Kč

Plnění bude dodáno včetně příslušného SW a licencí k jeho užití.

Místo plnění:

Klientské pracoviště Cheb, Komenského 2473/40, Cheb, 350 99

Klientské pracoviště Most, Višňová 1360/1, Most, 434 33

Klientské pracoviště Praha Florentinum, Na Florenci 2116/15, Praha 1, 110 01

Termín plnění: Do 30 dní od zveřejnění smlouvy

Osoby Objednatele oprávněné zprovozněný Vyvolávací a rezervační systém v konkrétním místě plnění převzít a podepsat Akceptační protokol:

[Redacted signature block]

[Redacted signature block]

[Redacted signature block]

Osoby Objednatele oprávněné zprovozněný Vyvolávací a rezervační systém otestovat a podepsat Akceptační protokol po testování:

[Redacted signature block]

Akceptační protokol je považován za potvrzený až po podpisu oprávněných osob.

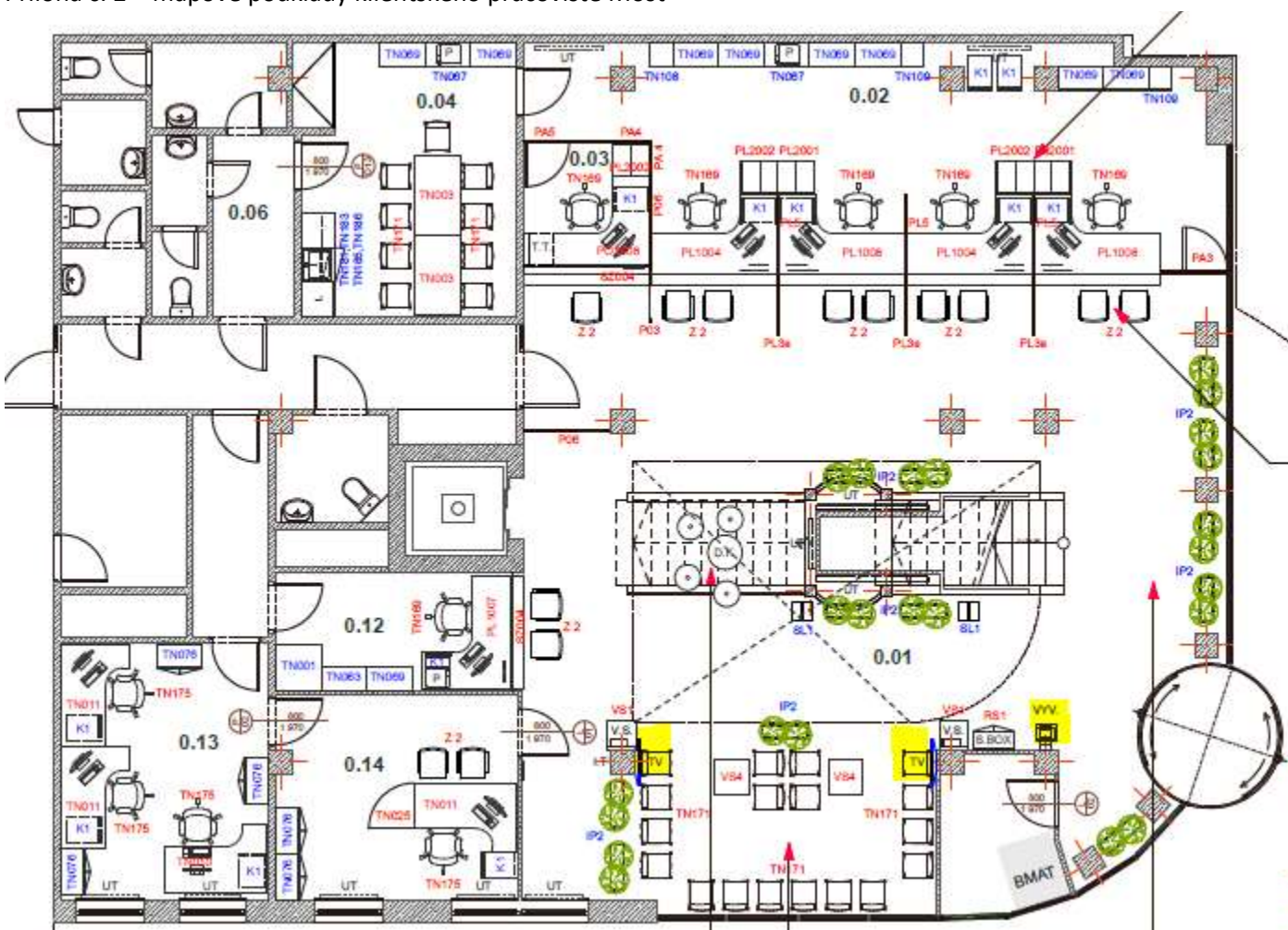
Smlouva je uzavřena jejím podpisem oběma Smluvními stranami a nabývá účinnosti dnem jejího zveřejnění prostřednictvím registru smluv v souladu se zákonem o registru smluv.

Pozn.: číslo Rámcové dohody vygenerované z interního ekonomického systému, tj. číslo 2100055/4600002421, je Dodavatel povinen uvádět na příslušné faktuře a příslušném Akceptačním protokolu.

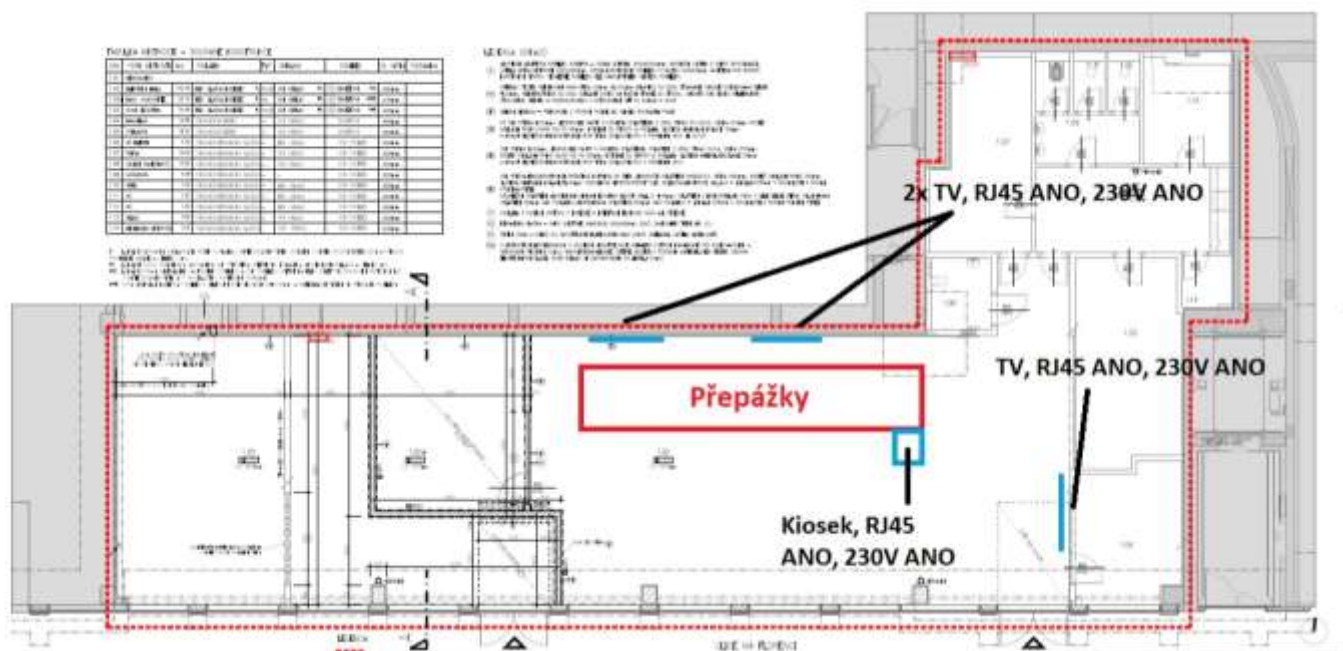
Příloha č. 1 – mapové podklady clientského pracoviště Cheb




Příloha č. 2 – mapové podklady clientského pracoviště Most



Příloha č. 3 – mapové podklady klientského pracoviště Praha Florentinum



Za Objednatele:


pověřen řízením ÚICT

Potvrzení přijetí Smlouvy Dodavatelem

Kamil Koláček
prokurista