

**OBJEDNÁVKA**

číslo: 579/24/15


Datum vystavení objednávky: 14.03.2024

<b>Dodavatel:</b>	<b>Demetrius Invest s.r.o.</b> Vinařického 139/4, 12800 PRAHA 2 IČO: 04546555, DIČ: CZ04546555
<b>Objednatel:</b>	<b>Hlavní město Praha</b> , Mariánské nám. 2, Praha 1 IČO: 00064581, DIČ: CZ00064581 zastoupené <b>TRADE CENTRE PRAHA a.s.</b> Blanická 1008/28, Praha 2, PSČ: 120 00 IČO: 00409316, DIČ: CZ00409316

Věc: Objednáváme u Vás pro objekt HOŘEJŠÍ NÁBŘEŽÍ, PRAHA 5, zateplení stropu kobky č. 1 deskami FAS FENOL PĚNA RESOLUTION o tloušťce 5 cm dle CN ze dne 14.3.2024. Záruční doba trvá po dobu 36 měsíců od provedení objednaných prací.

**Cena celkem: 293 568,00 Kč bez DPH****Přijetí nabídky s dodatkem nebo odchylkou se vylučuje.**

Fixní termín: 31.03.2024

  
Tng. Josef Blaha  
Předseda představenstva  
Marta Pražáková  
Člen představenstva

Na fakturu je nutné uvést objednatele dle objednávky. Faktury zasíláte společnosti TRADE CENTRE PRAHA a.s., a to pouze elektronicky na e-mailovou adresu: [faktury@tcp-as.cz](mailto:faktury@tcp-as.cz)

V souladu se zákonem č. 340/2015Sb., o registru smluv, žádáme o písemné potvrzení přijetí této objednávky (s odkazem na její evidenční číslo) na e-mail: [email@tcp-as.cz](mailto:email@tcp-as.cz).

Informaci o zpracování osobních údajů společností TRADE CENTRE PRAHA, a.s., IČO 004 09 316, ke kterému dochází během procesu objednávání, si přečtete na odkazu:

[www.tcp-as.cz/informace-o-zpracovani-osobnich-udaju-pro-dodavateleske-smlouvy](http://www.tcp-as.cz/informace-o-zpracovani-osobnich-udaju-pro-dodavateleske-smlouvy)

Kontroloval:

Razítko:



Stavba : -  
 Objekt : SQ-01 - KOBKA £.1

Cenová úroveň : 2023/11  
 Datum zpracování ■

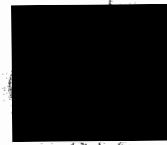
### REKAPITULACE ROZPOČTU

Oddíl	Název oddílu i řemeslného oboru	---wrBTfw		
		Dodávka	Montáž	Celkem
	HsV;			
62	Úpravy povrchů vnější	50 130	159 255	209 385
64	ZAKRÝVANÍ	0	10 502	10 502
94	Lešení a stavební výtahy	0	21 743	21 743
	<b>HSV CELKEM</b> ■"ZZLLJ	50 130	191 500	241 630
	<b>PSV:</b>			
783	Nátěry	0	13 646	13 646
	<b>PSV CELKEM</b>	0	13 646	13 646
.....(Základní rozpočtové náklady stavebního objektu celkem		50 130 *	205 146	255 276



**DEMETRIUS INVEST s.r.o.**  
 FriwádM Stewb,  
 jW» změří a'@dstranM  
 VlnaKcWo 139/4, Í28 00 Pmte 2  
 >C:04546555. DIČ C20454R55S

14-03-2024







Kingspan

# Prohlášení o vlastnostech

Kooltherm®K5

1003.CPR.2013.K5.003

Jedinečný identifikační kód typu výrobku:

Zamýšlené/zamýšlená použití:

Výrobce:

Systém/systémy POSV:

Harmonizovaná norma:

Oznámený subjekt/oznámené subjekty:

**Kooltherm® K5**

**Tepelně izolační výrobky pro stavebnictví**

**Kingspan Insulation BV - Lingewei 8 - 4004 LL, Tiel (NL)**

**Systém 1; reakce na oheň**

**Systém 3; všechny ostatní vlastnosti**

**NEN-EN 13166:2012+A2:2016**

**FIW Miinchen (No. 0751)**

Základní charakteristiky		Vlastnost	
Tepelný odpor	Tepelný odpor $R_D$ ((m <sup>2</sup> .K)/W)	d <sub>N</sub> 20mm	0.95
		d <sub>N</sub> 30mm	1.40
		d <sub>N</sub> 40mm	1.90
		d <sub>N</sub> 50mm	2.50
		Ún 60mm	3.00
		d <sub>N</sub> 70mm	3.50
		d <sub>N</sub> 80mm	4.00
		d <sub>N</sub> 90mm	4.50
		d <sub>N</sub> 100mm	5.00
		d <sub>N</sub> 120mm	6.00
Součinitele tepelné vodivosti Ad (W/(m.K))	Tolerance tloušťky	d <sub>N</sub> 15-44mm	0.021
		d <sub>N</sub> 45-120mm	0.020
		d <sub>N</sub> 121-159mm	0.021
		d <sub>N</sub> 160-200mm	0.021 (2 vrstvy)
Objem uzavřených buněk	Objem uzavřených buněk	d <sub>N</sub> 140mm	6.65
		d <sub>N</sub> 159mm	7.60
2 vrstvy výrobku:		d <sub>N</sub> 160mm	7.60
		d <sub>N</sub> 180mm	8.55
		d <sub>N</sub> 200mm	9.50
Reakce na oheň			RtF C-s2,d0
Stálost reakcie na oheň pri degradácii pôsobením tepla, počasie, starnutie			Vlastnosti reakce na oheň se s časem nezhoršují
Rozměrová stabilita za určených podmínek teploty a vlhkosti			DS(70,-)
			DS(70,90)
			DS(-20,-)
Pevnost v tlaku			CS(Y)100
Pevnost v tahu	Kolmo k rovině desky		TR80
Trvanlivost pevnosti v tlaku proti stárnutí / degradaci	Dotvarování tlakem		NPD
Propustnost vody	Krátkodobá nasákavost		WS2
	Dlouhodobá nasákavost		NPD
Propustnost vodní páry	Průchodnost pro vodní páry		NPD
Uvolňování nebezpečných látek do vnitřního prostředí			Prozatím nebyla stanovena žádná harmonizovaná metoda testování
Hoření postupujícím žhnutím			Prozatím nebyla stanovena žádná harmonizovaná metoda testování
NPD: No Performance Determined (žádná vlastnost není stanovena)			

Vlastností výše uvedeného výrobku jsou ve shodě se souborem deklarovaných vlastností. Toto prohlášení o vlastnostech se v souladu s nařízením (EU) č. 305/2011 vydává na výhradní odpovědnost výrobce uvedeného výše.

Podepsáno za výrobce a jeho jménem:

Managing Director Continental Europe

Tiel, Nizozemsko, 01.04.2019

# Kooltherm K5 Kontaktní fasádní deska

## TEPELNÁ IZOLACE VNĚJŠÍCH FASÁD

### Popis

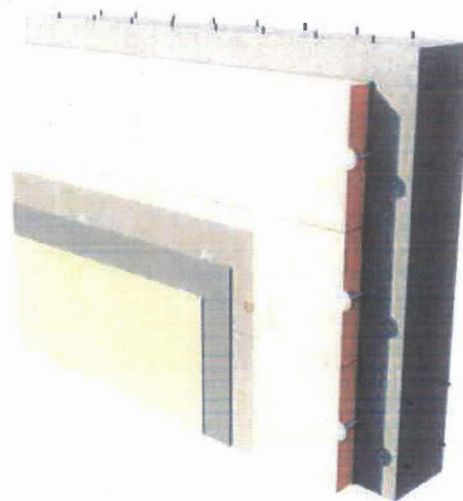
Kooltherm® K5 Kontaktní fasádní deska je tepelněizolační deska z tuhé fenolické pěny s uzavřenou buněčnou strukturou. Deska je z obou stran opatřena textilií na bázi skla.

### Použití

Kooltherm® K5 Kontaktní fasádní deska je vhodná pro aplikaci do tepelněizolačních kontaktních fasádních systémů (ETICS). Ve svém projektu desky využijete i pro detailní úpravy parapetů, ostění a nadpraží okenních a dveřních otvorů.

### Technické údaje

Vlastnost	Hodnota
Součinitel tepelné vodivosti $\lambda_D$	0,021 W/m-K (tloušťka < 45 mm, > 120 mm) 0,020 W/m-K (tloušťka 45 - 120 mm)
Pevnost v tlaku	>100 kPa
Faktor difuzního odporu p	35
Objemová hmotnost	cca 35 kg/m <sup>3</sup>
Standardní rozměry	1200 x 400 mm
Úprava hran	rovná
Rozměrová stabilita	DS(70,-)-DS(70,90)-DS(-20,-)
Třída reakce na oheň EN 13501-1	C-s2, dO
Uzavřené buňky	> 90%



Aplikace Kooltherm® K5 Kontaktní fasádní deska 80 mm na zdivo z plných cihel 450 mm.  
U = 0,23 W/m<sup>2</sup>-K

### Tepelněizolační parametry

Tloušťka výrobku (mm)	Součinitel tepelné vodivosti $\lambda$ (W/m-K)	Tepelný odpor %*(irf-K/W)	Součinitel prostupu tepla U* (W/m <sup>2</sup> -K)
20	0,021	0,95	0,890
30	0,021	1,40	0,630
40	0,021	1,90	0,490
50	0,020	2,50	0,380
60	0,020	3,00	0,325
70**	0,020	3,50	0,280
80	0,020	4,00	0,250
90**	0,020	4,50	0,220
100	0,020	5,00	0,200
110**	0,020	5,50	0,180
120	0,020	6,00	0,165
140	0,021	6,65	0,150
160(2x80)**	0,021	7,60	0,130
180(2x90)**	0,021	8,55	0,115
200(2x100)**	0,021	9,50	0,105

■ Konkrétní hodnoty R a U musí být v případě aplikace do skladeb ověřené výpočtem.

\* Deska je během výroby technologicky lepena ze 2 vrstev.

\*\*\* Na dotaz.

ETICS POHLEDOVÁ OMÍTKA	
ETICS LEPICÍ HMOTA + SKLOTEXTILNÍMŘÍŽKA	
<b>KOOLTERM K5</b>	<b>80mm</b>
ETICS LEPICÍ HMOTA	
JÁDROVÁ OMÍTKA	
ZDIVO Z CIHEL PLNÝCH	450mm
JÁDROVÁ OMÍTKA	
ŠTUK INTERIÉROVÝ	

