

SMLOUVA O DÍLO

Výroba WWW stránek (dále jen „Produkt“)

uzavřená podle ustanovení § 1746 odst. 2 zákona č. 89/2012 Sb. občanského zákoníku v platném znění (dále jen „Smlouva“)

1 SMLUVNÍ STRANY

Školní statek, Opava, příspěvková organizace

se sídlem Englišova 526/95, 746 01 Opava

IČO: 00098752

jednající: Jan Weiss, ředitel

(dále v textu smlouvy jen jako „Zákazník“)

a

Galileo Corporation s.r.o.

se sídlem Březenecká 4808, 430 04 Chomutov

IČO: 25448714, DIČ: CZ25448714

zapsaná v OR vedeném Krajským soudem v Ústí nad Labem, oddíl C, vložka 18789

jednající: Dušan Procházka, MBA, jednatel

(dále v textu smlouvy jen jako „Poskytovatel“)

Školní statek, Opava, příspěvková organizace Englišova 526, 746 01 Opava Číslo R pošty: Přílohy:
Došlo dne: 14. 03. 2024
Č.j. Zpracovatel: P. Nejn
Spis. zn.: IS/105229/2024

2 PŘEDMĚT PLNĚNÍ

- 2.1 Předmětem této smlouvy je závazek poskytovatele provést na svůj náklad a nebezpečí pro Zákazníka níže specifikované dílo - internetové stránky s prezentací **www.skstatek.cz** (dále jen „Produkt“) a závazek Zákazníka dílo převzít a zaplatit za něj stanovenou cenu. Předmětem smlouvy je také dodání redakčního systému poskytovatelem Zákazníkovi.

3 SPECIFIKACE PRODUKTU

- 3.1 Produkt funguje na základě redakčního systému poskytovatele. Redakční systém je software, který je určen ke správě produktu Zákazníkem, a to bez nároku na specifické softwarové vybavení.
- 3.2 Zdrojový kód redakčního systému poskytovatele podléhá ochraně dle příslušných ustanovení autorského zákona a představuje obchodní tajemství poskytovatele. Poskytovatel neposkytuje zdrojový kód ani jinou součinnost Zákazníkovi, za účelem zprovoznění stránek na jiném serveru než serveru poskytovatele.
- 3.3 Produkt obsahuje veškeré funkcionality požadované legislativou ČR.
- 3.4 Návrh grafického zpracování produktu (grafické prvky a struktura) připraví poskytovatel na základě pokynů Zákazníka. V ceně sjednané touto smlouvou je zahrnut jeden grafický návrh produktu pro Zákazníka a jeho běžné úpravy. Pokud požadavky Zákazníka přesáhnou běžný rámec úprav, je poskytovatel povinen na toto Zákazníka upozornit a předložit mu ke schválení cenovou kalkulaci.

3.5 Redakční systém produktu bude obsahovat následující funkcionality:

Základní moduly:

Název:	Popis:
Struktura stránek (Editor menu)	Modul umožňující dynamickou tvorbu struktury webu.
Úřední deska	Modul umožňující vyvěšovat na úřední desku obsah dle platné legislativy, způsobem umožňující vzdálený přístup.
Elektronická podatelna	Modul zobrazující přehlednou formou informace k provozované elektronické podatelně a její podmínky a lhůty.
Povinné informace dle zák. č. 106/99 Sb.	Modul zobrazující přehlednou formou 17ti bodovou osnovu, vč. všech podkapitol dle zákona o svobodném přístupu k informacím.
Datum poslední aktualizace	Modul zobrazující automaticky datum poslední aktualizace stránek.
Fotogalerie	Modul umožňující jednotně i hromadně vkládat, pojmenovávat a organizovat fotografie. Umožňuje nastavit způsob řazení a zobrazení jednotlivých galerií individuálně.
Kalendář akcí	Modul zobrazující přehlednou formou a s pomocí filtrů přehled kulturních nebo sportovních akcí chronologicky řazených.
Mapa stránek	Modul umožní zobrazit kompletní strukturu v podobě dynamické mapy (stromu) všech položek menu.
Textový editor	Základní modul umožňující psaní a formátování textů, vkládání obrázků, souborů.
Kontaktní formulář	Modul umožňující zaslání dotazu správci stránek bez nutnosti užití vlastního emailového účtu.
Předpověď počasí	Modul zobrazuje aktuální stav počasí a lokální předpověď na 3 dny dopředu pomocí grafického symbolu a krátkého textového popisku.
Statistiky	Modul umožňující zobrazovat statistiky přístupů jednotlivých návštěvníků v grafické podobě. Mezi sledovanými parametry jsou např. denní, měsíční i roční návštěvnost unikátních i opakujících návštěvníků, nejčastěji navštěvované sekce webu, průměrná délka návštěvy, přístupy fulltextových robotů, příchozí URL, četnost hledaných frází, četnost internetových prohlížečů.
Zprávy	Modul zobrazující informace formou výpisu s průvodní fotografií, anotací a hlavní informací.
Ankety	Modul umožňující administraci anketních otázek a plánování jejich zobrazení.
Fulltextové vyhledávání	Modul umožňující fulltextové vyhledávání v obsahu www stránek (obsah zadávaný do WYSIWIG editoru, ne přílohy, DOC, PDF).
Stromová struktura	Modul umožňuje částečný výpis struktury všech podmenu dané položky menu.
Souborový depozitář	Modul umožňující přehledným způsobem vytvářet úložiště souborů s různými typy řazení. Je vhodný např. pro stahování formulářů, či různých dokumentů.
Záložky	Modul vytvářející rozcestník podpoložek menu za pomoci záložek.

Multistránka	Modul umožňující sestavit stránku z různých částí (textový editor, zprávy, novinky, akce) a libovolně uspořádat rozložení jednotlivých částí na stránce. Vhodné především pro titulní stranu webu.
URL link	Modul umožňující vložení přímého odkazu na www adresu do menu stránek.
Grafický rozcestník	Modul umožňující velmi přehledným způsobem rozčlenit položky menu v podobě fotografií zobrazených v hlavní obsahové části stránky.
Abecední katalog	Katalog subjektů s možností fotografie a příloh, který je abecedně seřazen. Modul je doplněn vyhledáváním.
Pranostiky	Modul zobrazující aktuální pranostiky na příslušný kalendářní měsíc a pak detailní týdenní výpis rčení, která dává do souvislosti určité meteorologické jevy a roční dobu, založená na dlouhodobé lidské zkušenosti.
Tisk stránky	Modul umožní uživateli tisk stránky bez zbytečných grafických prvků a menu.
Svátek a výročí	Modul umožňuje do stránky vložit informaci, kdo má aktuální a následující den jmeniny.
Východ a západ slunce	Modul zobrazující graficky i písemně přesné informace o čase východu a západu slunce v daném místě respektující jeho zeměpisné souřadnice.
Responzivní design	Vlastnost stránek, která zaručí, že zobrazené stránky budou optimalizovány pro různé druhy mobilních zařízení s odlišnými rozlišeními obrazovek (mobily, phablety, tablety, notebooky, atd.). Vyhledávač Google od letošního roku uživatelům upřednostňuje zobrazení webů takto optimalizovaných na předních místech výsledků svého vyhledávání.
SSL certifikát	SSL certifikát pro provoz webových stránek nad protokolem HTTPS - šifrovaný / zabezpečený přenos dat mezi serverem a návštěvníkem stránek.

Doplňkové moduly:

Název:	Popis funkce modulu, služby
Vstupní školení pomocí vzdálené správy	Školení pověřených pracovníků prostřednictvím vzdálené správy. Cena činí 2 950 Kč bez DPH.
Animovaná hlavička	Modul umožňující animovat různými efekty horní grafickou část webových stránek.
Převod textového obsahu	Převod aktuálního obsahu z původních stránek. Cena činí 3 950 Kč bez DPH.

4 PRÁVA A POVINNOSTI SMLUVNÍCH STRAN

- 4.1 Poskytovatel provede dílo samostatně, s potřebnou péčí a nejpozději v době sjednané v čl. 5 této smlouvy.

- 4.2 Zákazník se zavazuje poskytnout poskytovateli nutnou součinnost potřebnou pro zhotovení produktu dle této smlouvy, zejména je Zákazník povinen poskytnout poskytovateli bezodkladně veškeré podklady, jež mají být použity při zhotovení grafického návrhu produktu (např. grafický materiál, fotografie, loga).
- 4.3 Přechod vlastnického práva a nebezpečí škody ze poskytovatele na Zákazníka, nastává okamžikem předání a převzetí díla.

5 DOBA PLNĚNÍ, PŘEDÁNÍ DÍLA

- 5.1 Lhůta pro zpracování grafického návrhu produktu činí 8 týdnů ode dne, kdy Zákazník poskytne poskytovateli k tomuto veškeré pokyny a podklady. V případě zásadních úprav grafického návrhu se lhůta pro jeho dokončení přiměřeně prodlužuje.
- 5.2 Lhůta pro dokončení testovací verze produktu a jeho zpřístupnění na dočasné adrese činí 8 týdnů od schválení grafického návrhu Zákazníkem.
- 5.3 Produkt je v okamžiku jeho vytvoření umístěn na dočasné adrese na serveru poskytovatele.
- 5.4 Poskytovatel neprodleně poté zašle Zákazníkovi na kontaktní email adresu a přístupové údaje do testovací verze produktu. Pomocí nich Zákazník vstupuje do redakčního systému, testuje funkčnost produktu, školí se v práci s redakčním systémem a může uplatňovat své výhrady k plnění předmětu smlouvy.
- 5.5 Funkčnost redakčního systému předvede poskytovatel při zaškolení, které probíhá, nedohodnou-li se strany této smlouvy jinak, prostřednictvím telefonického spojení s využitím tzv. vzdálené správy. Vzdálenou správou se rozumí ovládání počítače Zákazníka zaměstnancem poskytovatele přes internet, prostřednictvím specializovaného softwaru, se souhlasem Zákazníka, Zákazník má po celou dobu probíhajícího spojení možnost sledovat veškerou činnost připojeného zaměstnance. Zákazník je povinen poskytnout poskytovateli veškerou součinnost potřebnou pro realizaci zaškolení dle této smlouvy. Zaškolení Zákazníka je službou zahrnutou v celkové ceně za zhotovení produktu.
- 5.6 Poskytovatel elektronicky zašle Zákazníkovi uživatelskou příručku pro obsluhu redakčního systému.
- 5.7 V případě, že předmětem smlouvy je i **převod dat**, tedy převod obsahu původních stránek, převádí se tento obsah výhradně před ostrým spuštěním produktu.
- 5.8 Veškeré výhrady k dílu je Zákazník povinen uplatnit v průběhu testovacího režimu.
- 5.9 Spuštěním produktu na internetové doméně určené Zákazníkem, na serveru poskytovatele, je dílo považováno ze strany poskytovatele za dokončené a předané. Převzetí díla Zákazníkem je potvrzeno jeho souhlasem ke spuštění produktu do ostrého provozu.

6 CENA A JEJÍ SPLATNOST

- 6.1 Celková cena dle této smlouvy je **46 400 Kč + DPH** (k uvedené částce bude připočtena DPH dle platných právních předpisů). Celkovou cenu za zhotovení stránek tvoří:
- | | |
|------------------|------------------|
| základní moduly | 39 500 Kč + DPH, |
| doplňkové moduly | 6 900 Kč + DPH |
- 6.2 Zákazník je povinen zaplatit poskytovateli sjednanou celkovou cenu na základě faktury se splatností 14 dnů ode dne jejího vystavení, kterou je poskytovatel oprávněn vystavit nejdříve ke dni spuštění produktu v ostrém provozu na Zákazníkem určené doméně.

7 SOUČÁST SMLOUVY

- 7.1 **Podmínky.** Nedílnou součástí této Smlouvy jsou aktuálně účinné všeobecné obchodní podmínky Poskytovatele (dále jen „**Podmínky**“), které jsou dostupné v administraci produktu v sekci „Nastavení“ záložka „Dokumenty“, a jejichž znění v době uzavření této Smlouvy je přílohou této Smlouvy. Uzavřením Smlouvy Zákazník vyjadřuje svůj bezvýhradný souhlas s těmito Podmínkami.
- 7.2 **Úpravy Smlouvy.** Poskytovatel má právo změnit Smlouvu v rozsahu a v souladu s pravidly stanovenými v Podmínkách.

8 ZÁVĚREČNÁ USTANOVENÍ

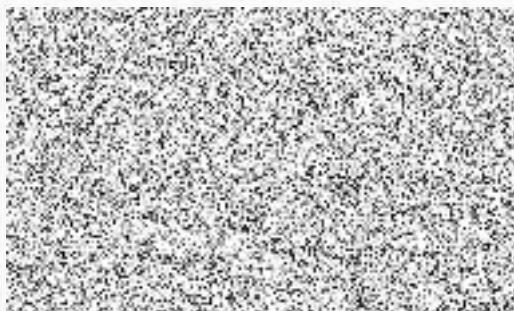
- 8.1 Tato smlouva je sjednána na dobu neurčitou.
- 8.2 **Úplná dohoda.** Smlouva představuje úplnou dohodu mezi Stranami ohledně poskytování Produktu.
- 8.3 **Stejnopisy.** Smlouva je vyhotovena ve dvou stejnopisech s platností originálu, z nichž každá ze Stran obdrží jeden.
- 8.4 **Účinnost.** Tato smlouva nabývá platnosti dnem podpisu obou smluvních stran, účinnosti od 1. dne měsíce následujícího po platnosti smlouvy.

V Chomutově dne 13. 3. 2024



Poskytovatel

V OPAVĚ dne 14-03-2024



příspěvková organizace
Englišova 526, 746 01 OPAVA
IČ: 00098752, DIČ: CZ00098752