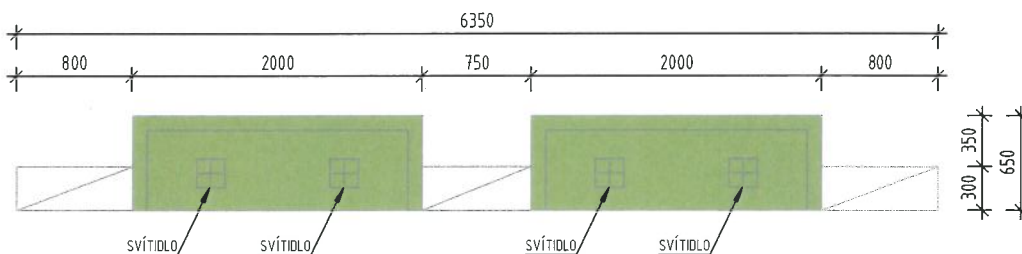


VÝPIS PRVKŮ VNITŘNÍHO VYBAVENÍ

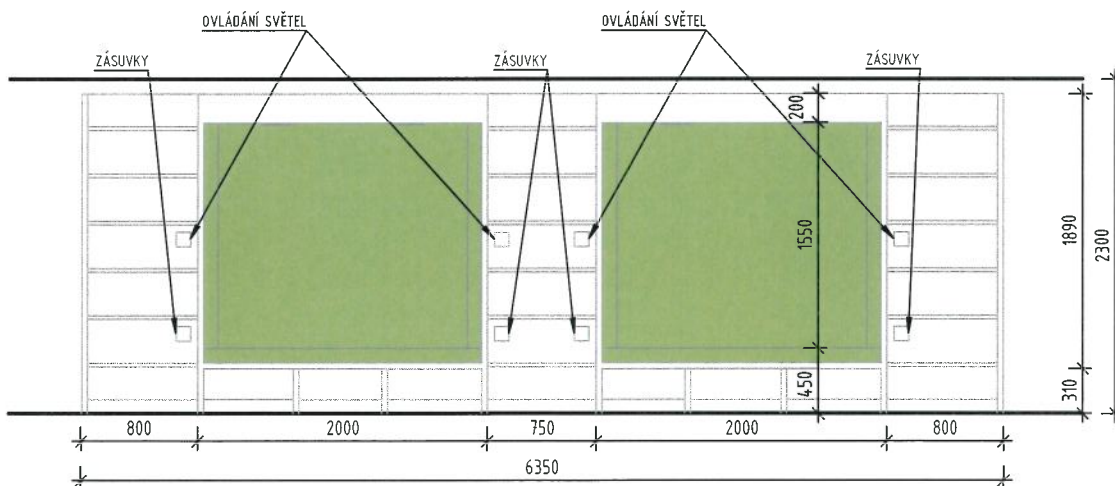
ZU - rekonstrukce objektu Klatovská 51/Chodské náměstí 1 - projektová dokumentace

POL.	NÁZEV	PODLAŽÍ	ks/m/kpl
	SEDACÍ NIKY S POLICEMA, MÍSTNOST Č. 114	1.PP	0
		1.NP	1
		VLOŽENÉ PATRO	0
		2.NP	0
		3.NP	0
		4.NP	0
		CELKEM	1ks

PŮDORYS



POHLED



POPIS

VESTAVĚNÁ SESTAVA, SEDACÍ NIKY S POLICEMA: MÍSTNOST Č. KL 114
SESTAVA OBSAHUJE: DVAKRÁT SEDACÍ NIKY A TŘIKRÁT POLICOVÝ DÍLEK
ROZMĚRY SEDACÍ NIKY: 650×2000×2200mm
SEDACÍ NIKY JSOU UVNITŘ OČALOUNĚNY NA ČTYŘECH PLOCHÁCH
POD SEDACÍ PLOCHOU JE POLICE
VE STROPĚ NIKY JSOU ZAPUŠTĚNY 2 KS BODOVÝCH SVĚTEL
OVLÁDÁNÍ SVĚTEL JE UMÍSTĚNO NA VNĚJŠÍ STRANĚ NIKY
A JE PŘÍSTUPNÉ Z PROSTORU POLICE
ROZMĚRY POLICOVÝCH DÍLCŮ: 2KS 300×800×2200mm
1KS 300×750×2200
STYČNÉ BOČNICICE DÍLCŮ JSOU KOTVENY K SOBĚ

SVĚTLA:

SESTAVA OBSAHUJE CELKEM 4 KS ZAPUŠTĚNÝCH BODOVÝCH SVĚTEL
4 KS VYPÍNAČŮ
ELEKTRO VÝVOD BUDE PŘIPRAVEN STAVBOU,

ELEKTRICKÉ ZÁSUVKY:

VÝVOD BUDE PŘIPRAVEN STAVBOU
4 KS ZÁSUVK BUDE SOUČÁSTÍ DODÁVKY VNITŘNÍHO VYBAVENÍ

MATERIÁL:

LAMINOVANÁ DTD TL. 25 mm, ABS HRANA TL. 2 mm
ČALOUNĚNÁ ČÁST: VÝPLŇOVÝ MATERIÁL I LÁTKA BUDOU VE KVALITĚ
PRO NÁROČNÉ POUŽITÍ VE VEŘEJNÝCH SEKTORECH

ROZMĚRY: VIZ NÁKRES



SVÍTIDLO,
ILUSTRATIVNÍ ZOBRAZENÍ

VÝPIS PRVKŮ VNITŘNÍHO VYBAVENÍ

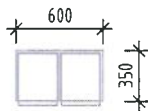
ZU - rekonstrukce objektu Klatovská 51/Chodské náměstí 1 - projektová dokumentace

POL.	NÁZEV	POPIS	PODLAŽÍ	ks/m/kpl
	ČASOPISECKÝ REGÁL DVOUSLOUPCOVÝ	<p>ČASOPISECKÝ REGÁL DVOUSLOUPCOVÝ Z LAMINOVANÉ DTD TL. 18 mm, ABS HRANA 2mm VÝROBEK TVOŘÍ DVA SLOUPCE, KAŽDÝ PO ČTYŘECH BOXECH POČET BOXŮ: 8 KS NOSNOST JEDNOHO BOXU: MIN 10 KG KAŽDÝ BOX MÁ OTVÍRATELNÁ DVÍRKA S VODÍCÍ KOLEJNÍČKOU A MOŽNOSTÍ ZASUNUTÍ DVÍREK DO HORNÍ ČÁSTI BOXU DVÍRKA MAJÍ PLEXI KRYT KVALITA A PROVEDENÍ ODPOVÍDÁ ÚČELU UŽÍVÁNÍ OBJEKTU</p>	1.PP	0
			1.NP	0
			VLOŽENÉ PATRO	0
			2.NP	0
			3.NP	0
			4.NP	0
	CELKEM	0		

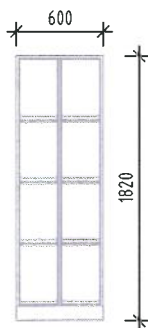


ROZMĚRY: 350x600x1820 mm

PŮDORYS

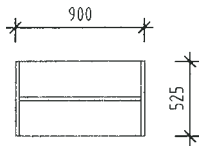
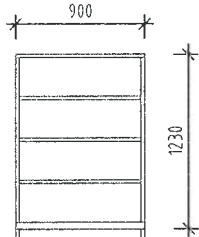


POHLED



VÝPIS PRVKŮ VNITŘNÍHO VYBAVENÍ

ZU - rekonstrukce objektu Klatovská 51/Chodské náměstí 1 - projektová dokumentace

POL.	NÁZEV	POPIS	PODLAŽÍ	ks/m/kpl
PŮDORYS		<p>KNIHOVNÍ REGÁL OBOUSTRANNÝ POJÍZDNÝ</p> <p>Z LAMINOVANÉ DTD TL. 25 mm, ABS HRANA 2mm</p> <p>POLICE Z LAMINOVANÉ DTD TL. 25 mm, ABS HRANA 2mm</p> <p>NOSNOST JEDNÉ POLICE: MIN 40KG</p> <p>POČET POLIC: 4 KS</p> <p>ZADNÍ STĚNA KORPUSU JE PLNÁ A JE POHLEDOVÁ</p> <p>MATERIÁL ZADNÍ STĚNY: DTD TL. MIN 18 mm,</p> <p>SOUČÁSTÍ VÝROBKU JSOU OTOČNÁ KOLEČKA S BRZDOU (4KS)</p> <p>KOLEČKA BUDOU VHDNĚ ZVOLENA S OHLEDM NA NÁŠLAPNOU VRSTVU</p> <p>KVALITA A PROVEDENÍ ODPOVÍDÁ ÚČELU UŽÍVÁNÍ OBJEKTU</p>	1.PP	0
			1.NP	0
POHLED		<p>ROZMĚRY: 525x900x1230 mm</p>	VLOŽENÉ PATRO	5,4
			2.NP	0
			3.NP	0
			4.NP	0
			CELKEM	5,4 m