

DOHODA O PROVEDENÍ PŘEDSTIHOVÉHO GEOFYZIKÁLNÍHO VÝZKUMU

č. 724 026

uzavřená dle ustanovení §22 odst. 1, zákona č. 20/1987 Sb., o státní památkové péči, v platném znění,
a dle ust. § 1746 odst. 2 zákona č. 89/2012 Sb., občanský zákoník v platném znění,

mezi smluvními stranami:

1) Archeologický ústav Akademie věd České republiky, Praha, v. v. i.

se sídlem Letenská 123/4, 118 01 Praha 1

zastoupený: [REDAKCE], ředitelem

IČ: 67985912; DIČ: CZ 67985912

bankovní spojení: Česká spořitelna, Štefánikova 17, Praha 5

číslo účtu: 700700702/0800

(dále jen „ARÚ“)

a

2) Ústav archeologické památkové péče severozápadních Čech, v. v. i.

se sídlem Jana Žižky 835, 434 01 Most

zastoupený: [REDAKCE] ředitelem, 777 722 613, [REDAKCE]@uappmost.cz

IČ: 473 25 011; DIČ: CZ47325011, zhotovitel je plátcem DPH

Bankovní spojení: KB Most

č. ú. 38532491/0100

(dále jen „objednatel“)

níže uvedeného dne, měsíce a roku takto:

I. Účel dohody

1. ARÚ je podle zákona č. 20/1987 Sb., o státní památkové péči, v platném znění, (dále jen „Zákon“) oprávněn vedle archeologických výzkumů také v ČR provádět předstihové nedestruktivní archeologické výzkumy.
2. Objednatel je investor, který má záměr provádět stavební činnosti na území s archeologickými nálezy, a na základě Zákona má v této souvislosti povinnost umožnit na dotčeném území provedení záchranného archeologického výzkumu.
3. Účelem této dohody je sjednání podmínek provedení předstihového nedestruktivního geofyzikálního výzkumu ze strany ARÚ pro objednatele (ÚAPPSZČ v Mostě), a to při akci objednatele týkající se „Výstavba nového vodovodního přivaděče mezi Nechranickou přehradou a novou vodní nádrží Kryry, okr. Louny“ (dále jen „akce“).

II. Předmět dohody a místo plnění

1. ARÚ se v souladu se Zákonem a na základě dohody s ÚAPPSZČ v Mostě zavazuje zajistit pro objednatele provedení předstihového nedestruktivního geofyzikálního výzkumu v archeology zvolených úsecích budoucí trasy vodovodního přivaděče (dále jen „GF-výzkum“) při realizaci akce objednatele označené v čl. I.3. Rozsah GF-výzkumu je závislý na terénních podmínkách měření a

dostupnosti zájmových ploch a také na dříve zjištěných archeologických nálezech. Bližší specifikace umístění GF-výzkumů (situační plánek úseků liniové stavby s vyznačením zkoumaných ploch) je připojena k této dohodě jako její příloha č. 1 a 2.

2. GF-výzkum se bude skládat z následujících činností:
 - a) **terénní část** výzkumu zahrnující geofyzikální měření (magnetometrie, někde také radar) a zaměření ploch (GPS nebo geodety ÚAPPSZČ), a
 - b) **zpracování dat** zahrnující SW-zpracování, interpretace a vyhodnocení plošných nebo profilových geofyzikálních měření,
 - c) **interpretace a vyhodnocení ve formě písemné závěrečné zprávy** o geofyzikálním měření pro investora a archeology ÚAPPSZČ v Mostě.
3. Objednatel se zavazuje pro potřeby GF-výzkumu poskytnout k tomu veškerou potřebnou a vhodnou dokumentaci a součinnost dle potřeb GF-výzkumu ARÚ. Předpokládaná výše nákladů archeologických prací, které jsou předmětem této smlouvy, nepřesáhne 150.000,- Kč bez DPH a objednatel se zavazuje zaplatit ARÚ za provedení GF-výzkumu tuto sjednanou cenu způsobem dle čl. IV.

III. Doba plnění

1. Předstihový nedestruktivní geofyzikální výzkum bude realizován v následujících termínech:
 - a) **terénní část** GF-výzkumu bude zahájena dle připravenosti akce objednatele **v jarním období 2024** a bude realizována **v rozsahu jaro až podzim 2024 v závislosti na dostupnosti zemědělských ploch** od svého zahájení,
 - b) **zpracování písemné závěrečné zprávy** o geofyzikálním měření bude realizováno **do 2 měsíců od ukončení terénní části** GF-výzkumu,
 - c) **předání zpracované závěrečné zprávy** o geofyzikálním měření proběhne do 10 pracovních dnů od úhrady konečné faktury.
2. Sjednaná doba plnění odpovídá zkušenostem s dostupností zájmových zemědělských ploch, při problémech s přístupností na plochy či nepřipravenosti akce ze strany objednatele se může dle výskytu nepředpokládaných technických, archeologických či organizačních okolností majících vliv na průběh terénní části GF-výzkumu prodloužit. V takovém případě se obě strany zavazují podmínky provedení GF-výzkumu odpovídajícím způsobem upravit, zejména dohodnout odpovídající posunutí termínu vyhodnocení GF-výzkumu.

IV. Cena a platební podmínky

1. **Cena za provedení GF -výzkumu** je stanovena na základě kalkulace předpokládaných nákladů zhotovitele **ve výši 150.000 Kč (bez DPH)** (slovy: stopadesát tisíc korun českých). Kalkulace nákladů je uvedena v příloze č. 3 této dohody a je zpracována na základě následujících jednotkových či paušálních nákladových cen, stanovených podle typu jednotlivých činností:

Profese, činnost	Hodinová sazba, paušální náklady za den (bez DPH)
Geofyzik	600,-
Autoprovoz	13,-
Amortizace geofyzikálního vybavení ARÚ na den	Min. 1000,-

2. K ceně za provedení GF-výzkumu bude připočtena DPH ve výši podle příslušných právních předpisů platných v době realizace plnění.

3. ARÚ je oprávněn konečnou cenu za provedení GF-výzkumu upravit podle skutečně vynaložených nákladů vzniklých v průběhu a v souvislosti s prováděním GF-výzkumu, maximálně však o 15%. Taková úprava bude provedena zejména z důvodu vyšší náročnosti nebo většího rozsahu nutných činností či opakovaných měření při GF-výzkumu.
4. ARÚ je v odůvodněných případech oprávněn přesunout finanční prostředky mezi jednotlivými nákladovými položkami kalkulace v rámci dodržení předpokládané ceny dle čl. IV.1.
5. Objednatel se zavazuje uhradit cenu za provedení GF-měření zhotoviteli na celkovou vystavenou fakturu. Splatnost faktury – daňového dokladu se stanovuje **na 14 dnů** od jeho vystavení.
6. Faktury budou zasílány na adresu sídla objednatele.
7. Po dobu prodlení objednatele s úhradou jakékoli faktury zhotovitele bude zhotovitel oprávněn pozastavit vyhodnocení GF-výzkumu až do doby řádné úhrady dlužné faktury včetně úroků z prodlení.
8. V případě prodlení objednatele s úhradou bude objednatel povinen uhradit zhotoviteli smluvní úrok z prodlení ve výši 0,05% z dlužné částky za každý den trvání takového prodlení.
9. V případě předčasného ukončení této dohody bude objednatel povinen uhradit zhotoviteli část ceny odpovídající skutečně vynaloženým nákladům na již provedenou část GF-výzkumu.

V. Podmínky realizace ZAV

1. Zhotovitel se zavazuje provádět GF-výzkum s maximální šetrností k prostředí, dodržovat zásady bezpečnosti práce a dodržovat pokyny objednatele upravující pravidla pohybu osob na staveništi. Zhotovitel nebude při plnění této dohody o GF-výzkumu využívat jiného subdodavatele.
2. Provádění terénních prací na GF-výzkumu bude koordinováno s archeology ÚAPPSZČ v Mostě.
3. Pro potřeby tohoto GF-výzkumu zajistí objednatel mapové podklady trasy vodovodního přivaděče a přístupnost s majiteli/uživateli zemědělských ploch. Objednatel se zavazuje poskytnout zhotoviteli také dokumentaci o trasách vedení stávajících inženýrských sítí v trase přivaděče.
4. Na zájmových plochách GF-výzkumu neproběhnou ze strany objednatele před realizací terénních měření žádné výkopové práce ani uskladnění stavebního materiálu, které by ovlivnilo efektivitu geofyzikálního výzkumu.
5. Ve věci realizace této dohody jsou za smluvní strany oprávněni jednat následující osoby:
 - a) pověřeným pracovníkem zhotovitele pro věci smluvní a vlastní realizaci GF-výzkumu je RNDr. [REDACTED], geofyzik (tel.: [REDACTED], e-mail: [REDACTED]@arup.cas.cz)
 - b) pověřeným pracovníkem objednatele k jednání ve věci této dohody a pověřeným pracovníkem pro věci technické je [REDACTED], archeolog (tel.: [REDACTED]; e-mail: [REDACTED]@uappmost.cz).

VI. Trvání dohody

1. Tato dohoda je uzavřena ke dni jejího podpisu oběma smluvními stranami a je účinná do doby jejího splnění.
2. Tuto dohodu lze ukončit výpovědí ze strany objednatele s účinností k okamžiku jejího doručení zhotoviteli. Vypovězením této dohody před dokončením GF-výzkumu však nezaniká zákonná povinnost objednatele umožnit archeologický výzkum na území s archeologickými nálezy dle Zákona.
3. Zhotovitel je oprávněn od této dohody odstoupit písemným odstoupením s účinky k okamžiku jeho doručení objednateli, a to v případě závažného porušení smluvních povinností objednatele, za které se považuje zejména opakované neposkytnutí potřebné součinnosti pro provádění GF-výzkumu ze

strany objednatele a prodlení s úhradou peněžitých závazků objednatele dle této dohody delší, než 30 dnů.

VII. Závěrečná ujednání

1. Tato dohoda má následující přílohy, které jsou její nedílnou součástí:

Příloha č. 1 a 2: Situační plány zájmových ploch GF-výzkumu s ohledem na evidenci archeologických nálezů.

Příloha č. 3: Předběžný odhad kalkulace nákladů GF-výzkumu v trase plánovaného vodovodního přivaděče.

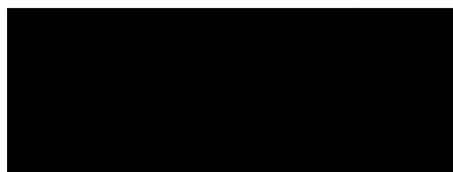
2. Tato dohoda je zhotovena ve čtyřech stejnopisech s platností originálu, z nichž po dvou obdrží každá ze smluvních stran.

V Praze dne 4. 3. 2024

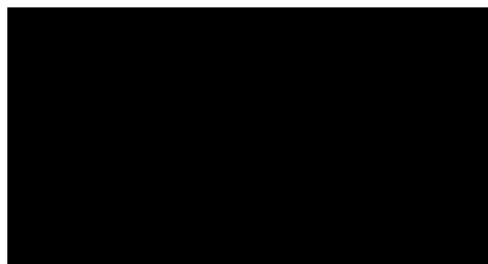
V Mostě dne**15. 03. 2024**

Za zhotovitele:

Za objednatele:



Archeologický ústav Akademie věd
České republiky Praha, v. v. i.
Archeologický ústav AV ČR, Praha, v. v. i.
Letenská 4, 118 01 Praha 1
IČO: 67985912 DIČ: CZ67985912
8



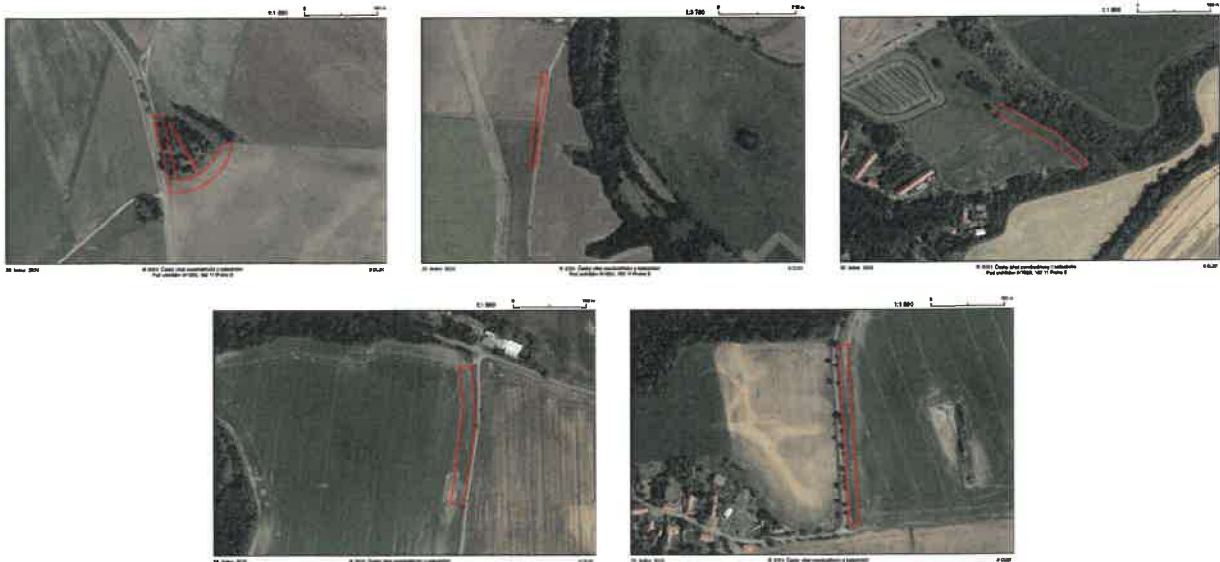
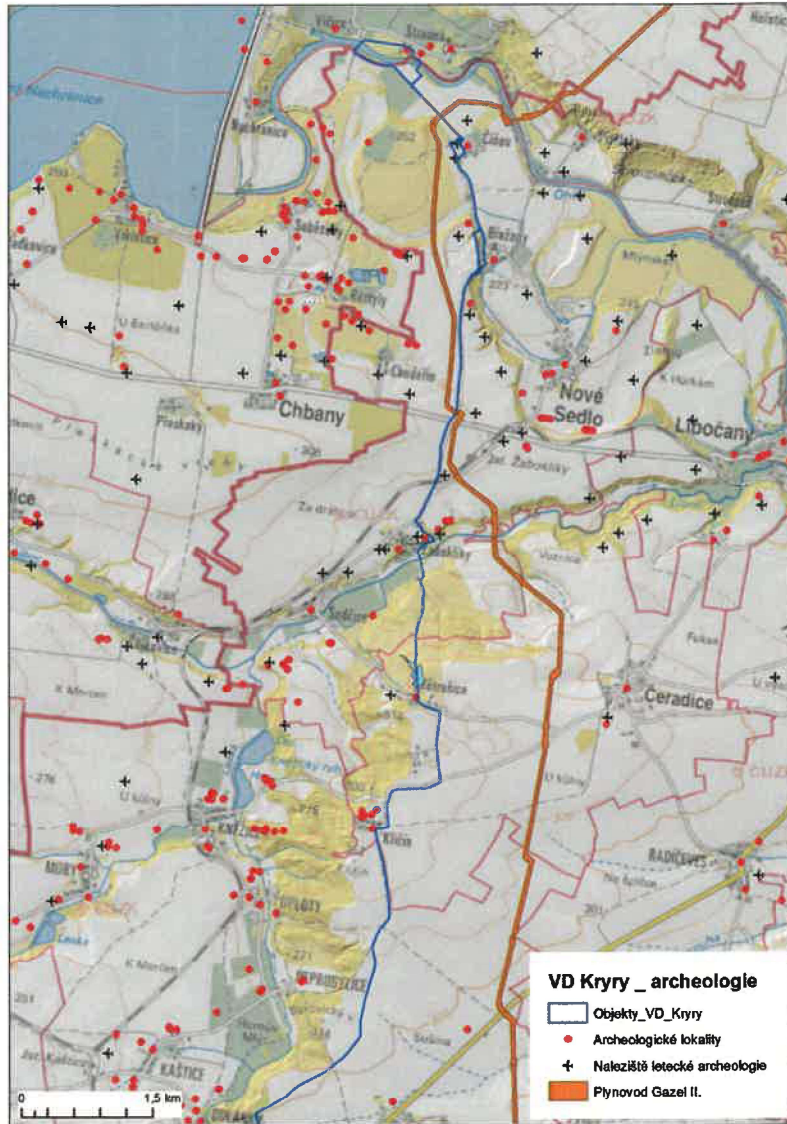
Ústav archeologické památkové péče
severozápadních Čech, v. v. i.

ÚSTAV ARCHEOLOGICKÉ PAMÁTKOVÉ PÉČE
SEVEROZÁPADNÍCH ČECH, v. v. i.
Jana Žižky 835, 434 01 Most
IČ: 473 25 01 1
DIČ: CZ47325011
tel: +420 476 704 465
email: office@uappmost.cz
web: www.uappmost.cz/wp



Příloha č. 1

Situační plán přivaděče – úsek sever se zájmovými plochami GF-výzkumu (Břežany 1, Břežany 2, Žaboklihy, Větrušice a Kličín)



Příloha č. 2

Situační plán přivaděče – úsek jih se zájmovými plochami GF-výzkumu (Pšov/Dolánky)



Příloha č. 3

Vodovodní přivaděč Nechranice-Kryry (předběžná kalkulace nákladů GF-výzkumu):

R. Křivánek (geofyzik, magnetometrie a zpracování dat + měření radarem) - 7 dní v terénu + 7 dní zpracování výsledků = 33 600,- + 33 600,- = **67 200,- Kč**

E. Vošvrková (geofyzička, měření radarem a zpracování dat) - 4 dny v terénu + 6 dní zpracování výsledků = 19 200,- + 28 800,- = **48 000,- Kč**

autoprovoz - phm – odhad najetých cca 1290 Km = **16 770,- Kč**

amortizace (min. odhad) = **min. 7 000 Kč,- Kč**

celkem = **138 970,- Kč bez DPH**

resp. **168 153,70 včetně DPH**

