

SMLOUVA O PRÁVU PROVÉST STAVBU

uzavřená dle § 1746 odst. 2 zákona č. 89/2012 Sb., občanský zákoník, ve znění pozdějších předpisů a dle příslušných ustanovení stavebního zákona

Jihomoravský kraj

se sídlem Žerotínovo nám. 449/3, 601 82 Brno

IČO: 70888337

DIČ: CZ70888337

zastoupený na základě pověření Ing. Petrem Benešem, vedoucím odboru majetkového Krajského úřadu Jihomoravského kraje

(dále jen JMK)

a

JOKA Moravský Krumlov, s.r.o.

se sídlem Skalice 197, 671 71 Skalice

IČO: 70888337

zastoupená Ing. Ivošem Bazalem, jednatelem

(dále jen stavebník)

I.

1. JMK je vlastníkem silnice č. **II/408** pozemků **p. č. 2059/1** v k. ú. a obci **Dyje** a **p. č. 3023** v k. ú. **Tasovice nad Dyjí** a obci Tasovice (dále také jen „dotčená nemovitá věc“) svěřených Správě a údržbě silnic Jihomoravského kraje, příspěvkové organizaci kraje, Žerotínovo náměstí 449/3, 601 82 Brno, IČO: 70932581 (dále také jen „příspěvková organizace“).
2. Na částech dotčené nemovité věci má stavebník v úmyslu umístit chodník, a to v rámci stavby s názvem „**Novostavba rodinných domů Dyje – komunikace a zpevněné plochy – chodníky**“ (dále také jen „stavební záměr“). Situační výkres stavebního záměru na dotčené nemovité věci tvoří přílohu této smlouvy (předpokládaný zábor činí cca 315 m²).
3. Příspěvková organizace vydala ke stavebnímu záměru stanovisko dne 18. 12. 2023.

II.

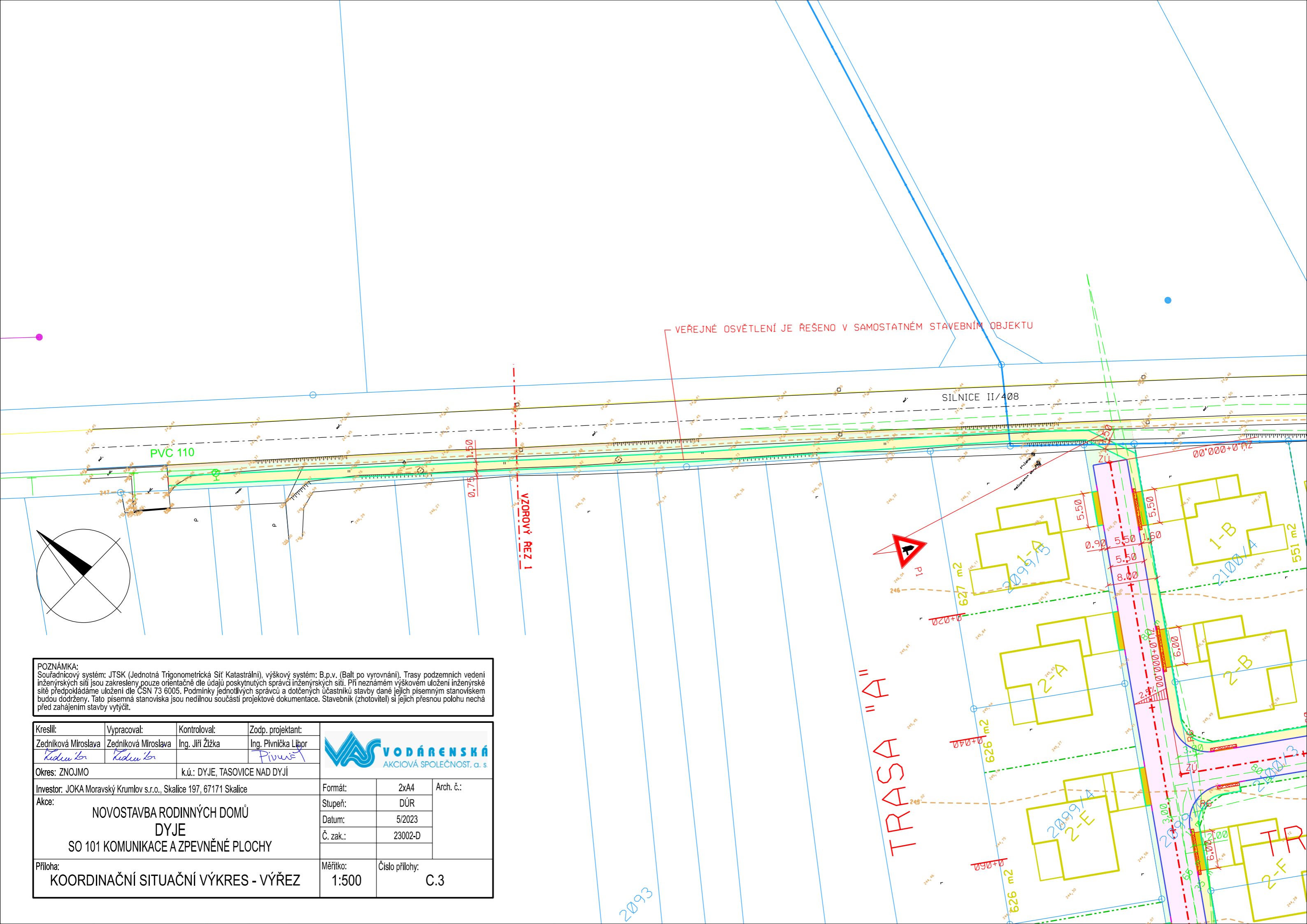
1. JMK uzavřením této smlouvy uděluje souhlas s realizací stavebního záměru specifikovaného v čl. I. této smlouvy a následným dočasným (do doby realizace majetkoprávního vypořádání) provozováním stavby ze strany stavebníka.
2. Stavebník se zavazuje při realizaci stavebního záměru šetřit co nejvíce dotčenou nemovitou věc a případný další majetek JMK a dodržet podmínky realizace uvedené ve stanovisku příspěvkové organizace. Pokud v příčinné souvislosti s realizací stavebního záměru dle této smlouvy vznikne škoda, zavazuje se stavebník k její úhradě v plné výši.
3. Uzavřením této smlouvy JMK souhlasí s vydáním povolovacího rozhodnutí nebo jiným povolovacím úkonem podle stavebního zákona, přičemž tuto smlouvu lze jako souhlas vlastníka pozemku s realizací stavebního záměru použít pouze po dobu platnosti stanoviska příspěvkové organizace dle čl. I. odst. 3 této smlouvy.

III.

1. Tato smlouva podléhá povinnosti uveřejnění v registru smluv dle zákona č. 340/2015 Sb., o zvláštních podmínkách účinnosti některých smluv, uveřejňování těchto smluv a o registru smluv (zákon o registru smluv), ve znění pozdějších předpisů. Smluvní strany se dohodly, že tuto smlouvu zašle správci registru smluv k uveřejnění prostřednictvím registru smluv Jihomoravský kraj.
2. Tato smlouva je uzavřena dnem jejího podpisu oběma smluvními stranami a nabývá účinnosti dnem jejího zveřejnění v registru smluv.
3. Smluvní strany prohlašují, že žádná část této smlouvy nenaplňuje znaky obchodního tajemství dle ust. § 504 občanského zákoníku, ve znění pozdějších předpisů.
4. Stavebním zákonem se dle této smlouvy rozumí jak zákon č. 183/2006 Sb. o územním plánování a stavebním řádu, ve znění pozdějších předpisů, tak i zákon č. 283/2021 Sb. stavební zákon, ve znění pozdějších předpisů, v souladu s jeho přechodnými ustanoveními.
5. Smluvní strany výslovně prohlašují, že si tuto smlouvu před jejím podpisem přečetly, že odpovídá jejich pravé a svobodné vůli.
6. O uzavření této smlouvy je v souladu s usnesením Rady Jihomoravského kraje č. 4663/22/R71 ze dne 10.08.2022 oprávněn rozhodnout svým podpisem vedoucí odboru majetkového.

Jihomoravský kraj
Ing. Petr Beneš
vedoucí odboru majetkového Krajského
úřadu Jihomoravského kraje

stavebník
JOKA Moravský Krumlov, s.r.o.
Ing. Ivoš Bazal
jednatel



POZNÁMKA:
 Souřadnicový systém: JTSK (Jednotná Trigonometrická Síť Katastrální), výškový systém: B.p.v. (Balt po vyrovnání), Trasy podzemních vedení inženýrských sítí jsou zakresleny pouze orientačně dle údajů poskytnutých správci inženýrských sítí. Při neznámém výškovém uložení inženýrské sítě předpokládáme uložení dle ČSN 73 6005. Podmínky jednotlivých správců a dotčených účastníků stavby dané jejich písemným stanoviskem budou dodrženy. Tato písemná stanoviska jsou nedílnou součástí projektové dokumentace. Stavebník (zhotovitel) si jejich přesnou polohu nechá před zahájením stavby vytýčit.

Kreslil:	Vypracoval:	Kontroloval:	Zodp. projektant:
Zedníková Miroslava	Zedníková Miroslava	Ing. Jiří Žižka	Ing. Pivnička Libor
Okres: ZNOJMO		k.ú.: DYJE, TASOVICE NAD DYJÍ	
Investor: JOKA Moravský Krumlov s.r.o., Skalice 197, 67171 Skalice			
Akce: NOVOSTAVBA RODINNÝCH DOMŮ DYJE SO 101 KOMUNIKACE A ZPEVNĚNÉ PLOCHY			
Příloha: KOORDINAČNÍ SITUAČNÍ VÝKRES - VÝŘEZ		Měřítko: 1:500	Číslo přílohy: C.3



Formát:	2xA4	Arch. č.:
Stupeň:	DŮR	
Datum:	5/2023	
Č. zak.:	23002-D	