



Kupní smlouva č. 73/2024/ZSBR

(dále jen „smlouva“)

dle § 2079 a násl. zákona č. 89/2012 Sb., občanského zákoníku,
ve znění pozdějších předpisů (dále jen „občanský zákoník“)

1. Smluvní strany

1.1. Kupující: 2. Základní škola Bezručova Říčany, příspěvková organizace

Se sídlem: Bezručova 94/19. Říčany, Radošovice 251 01

Adresa pro doručování: Bezručova 94/19. Říčany, Radošovice 251 01

Zastoupen: Jan Šindelář, ředitel ZŠ

IČ: 63834243

Bankovní spojení: Komerční banka, a.s.

Číslo účtu:



(dále jen jako „kupující“)

1.2. Prodávající: MORAVIA Consulting spol. s r.o.

Se sídlem: Olomoucká 83, Brno 627 00

Zápis v OR: C 13303/KSBR Krajský soud v Brně

Zastoupen: Ivona Hüblová

Zástupce ve věcech technických: Lukáš Janků

IČ: 49967550

DIČ: CZ 49967550

Bankovní spojení:



Telefon: +420 602 540 121

E-mail: lukas.janku@moravia-consulting.com

(dále jen jako „prodávající“)



2. Předmět smlouvy

- 2.1. Podkladem pro uzavření této smlouvy je nabídka prodávajícího, podaná v zadávacím řízení nazvaném „**ZŠ Bezručova, pořízení vybavení učeben pro rozvoj digitálních kompetencí**“ (dále jen „výběrové řízení“), které je součástí dotačního projektu realizovaném v rámci 2. Výzvy MAS Říčansko – IROP – VZDĚLÁVÁNÍ – ZŠ z Integrovaného regionálního operačního programu.
- 2.2. Touto smlouvou se prodávající zavazuje dodat za podmínek v ní sjednaných kupujícímu zboží, uvedené v článku 3 této smlouvy a převést na něj vlastnické právo k tomuto zboží.
- 2.3. Kupující se zavazuje zboží převzít a zaplatit za něj sjednanou kupní cenu způsobem a v termínu stanoveném touto smlouvou.

3. Předmět koupě

- 3.1. Předmětem koupě je **nábytek a vzdělávací digitální technologie**, které budou tvořit vybavení Základní školy Bezručova Říčany (dále jen „zboží“), jehož specifikace je uvedena v příloze č.2 této smlouvy a jehož jednotkové ceny jsou uvedeny v příloze č.1 této smlouvy.
- 3.2. Součástí předmětu koupě jsou i veškeré doklady požadované právními předpisy k používání předmětu koupě – zboží. Prodávající prohlašuje, že předmět koupě splňuje veškeré podmínky stanovené právními předpisy k jeho používání, a že kupujícímu předá veškeré doklady potřebné k provozování předmětu koupě, za což kupujícímu ručí.
- 3.3. Předmětem koupě dle této smlouvy je dále doprava do místa plnění a montáž a instalace zboží.

4. Kupní cena a platební podmínky

- 4.1. Celková cena za předmět plnění činí:

	Cena v Kč bez DPH	DPH	Cena v Kč vč. DPH
Celková kupní cena	1 866 849,59	392 038,41	2 258 888,00

- 4.2. Takto stanovená kupní cena je stanovena jako nejvýše přípustná a konečná a zahrnuje celý předmět plnění dle této smlouvy. Cenu stanovil prodávající v nabídce podané ve výběrovém řízení na základě zadávací dokumentace a tato kupní cena zahrnuje veškeré náklady prodávajícího nutné pro řádné splnění této smlouvy. V ceně jsou zahrnuty veškeré náklady prodávajícího, které při plnění svého závazku dle této smlouvy nebo v souvislosti s tím vynaloží. Jedná se zejména, nikoliv však výlučně, o náklady na dopravu na místo plnění vč. vykládky, náklady na montáž, instalaci, cla, režie, mzdy a dalších nákladů spojených s plněním podmínek dle obecně závazných právních předpisů.



- 4.3. Sjednaná cena celkem může být změněna pouze v případě změny zákona č. 235/2004 Sb., o DPH, týkající se sazby DPH. Změna ceny musí být vždy odsouhlasena oběma stranami písemným dodatkem ke smlouvě.
- 4.4. Kupující se zavazuje zaplatit kupní cenu na základě faktury vystavené prodávajícím a doručené kupujícímu po kompletním předání a převzetí ve výši ceny plnění vybavení po předání a převzetí.
- 4.5. Faktura musí splňovat náležitosti daňového dokladu podle § 28 zákona č. 235/2004 Sb., o DPH, v platném znění a bude zaslána prodávajícím na adresu kupujícího. **Faktura musí být označena číslem projektu. Přílohou faktury musí být kopie předávacího protokolu o předání a převzetí fakturované části plnění s podpisy osob oprávněných jednat za smluvní strany.** Splatnost faktury činí 15 kalendářních dní.
- 4.6. Kupující bude oprávněn před uplynutím lhůty splatnosti vrátit prodávajícímu bez zaplacení fakturu, která nebude obsahovat některou náležitost uvedenou v této smlouvě, případně bude mít jiné závady v obsahu nebo bude uvedeno bankovní spojení a číslo účtu prodávajícího v rozporu s touto smlouvou anebo tyto náležitosti budou uvedeny chybně. U vrácené faktury musí kupující vyznačit důvod vrácení. Proávající je povinen podle povahy nesprávnosti fakturu opravit nebo nově vyhotovit. Kupujícímu vrácením faktury přestává běžet původní lhůta splatnosti. Celá lhůta splatnosti (15 dní) běží znovu ode dne doručení opravené nebo nově vyhotovené faktury kupujícímu.
- 4.7. Platba bude probíhat bezhotovostní formou na bankovní účet prodávajícího uvedený ve smlouvě. Změnu bankovního spojení a čísla účtu prodávajícího bude možno provést pouze písemným dodatkem k této smlouvě nebo písemným sdělením prokazatelně doručeným kupujícímu, nejpozději spolu s příslušnou fakturou.
- 4.8. Faktura se považuje za včas uhrazenou, pokud je fakturovaná částka odepsána z účtu kupujícího nejpozději v den splatnosti faktury.

5. Místo a doba plnění a dodací podmínky

- 5.1. Místem plnění je objekt 2. základní školy Bezručova Říčany. Na adrese Bezručova 94/19. Říčany, Radošovice 251 01.
- 5.2. Proávající je povinen dodat zboží včetně nutné předpřípravy takto:
 - **předmět plnění tvořící vybavení učebny do 90 dní ode dne písemné výzvy kupujícího.**
- 5.3. Dodávka se považuje podle této smlouvy za splněnou, pokud bylo:
 - zboží řádně předáno včetně příslušné dokumentace, montáže a instalace,
 - protokolárně předáno a převzato kupujícími v místě jeho sídla formou zápisu o předání a převzetí.
- 5.4. Po splnění dodávky zboží (předání) bude vyhotoven **zápis o předání a převzetí zboží**, který bude obsahovat níže uvedené náležitosti:
 - název a sídlo prodávajícího a kupujícího,



- označení dodaného zboží včetně výrobního čísla,
 - datum dodání.
- 5.5 Zápis o předání a převzetí zboží podepíší oprávnění zástupci obou smluvních stran, přičemž podpisem zápisu o předání a převzetí dochází k převzetí a předání zboží a ke splnění předmětu dodávky.

6. Odpovědnost za vady, záruka za jakost, servis

- 6.1. Prodávající nese odpovědnost za to, že zboží dodané a předané podle této smlouvy je ke dni dodání plně funkční. Prodávající přejímá níže uvedenou záruku za jakost zboží dodaného podle této smlouvy. **Záruční doba na předmět plnění činí 24 měsíců ode dne předání a převzetí zboží.** Záruční doba počíná běžet dnem předání zboží podle této smlouvy.
- 6.2. Záruka se nevztahuje na vady způsobené zaviněným jednáním kupujícího anebo způsobené vyšší mocí.
- 6.3. Bezplatný servis poskytnutý prodávajícím kupujícímu v záruční době na veškeré zboží pokrývá veškeré náklady na náhradní díly, cestovné a práci servisních techniků u vad, na které se záruka vztahuje.
- 6.4. Na záruční opravy nastoupí prodávající v místě plnění, a to v pracovní dny v pracovní době nejpozději do 72 hodin (u závady bránící užívání do 24 hodin) od nahlášení závady kupujícím (telefonicky či písemnou formou), přičemž telefonické nahlášení závady musí být potvrzeno písemnou formou (dopisem, faxem, emailem).
- 6.5. Prodávající se zavazuje odstranit vady v záruční době maximálně do 24 hodin od nastoupení k jejich odstranění, jestliže to povaha závady umožňuje a smluvními stranami nebude písemně dohodnuto jinak.

7. Smluvní pokuta a úrok z prodlení

- 7.1. Smluvními stranami bylo ujednáno, že pokud bude kupující v prodlení s úhradou ceny plnění ujednané podle této smlouvy, je kupující povinen zaplatit úrok z prodlení v zákonné výši dle § 1970 občanského zákoníku.
- 7.2. Ocitne-li se prodávající v prodlení s předáním zboží podle čl. 5.2 této smlouvy, je povinen zaplatit kupujícímu smluvní pokutu ve výši 0,1 % z celkové kupní ceny bez DPH za každý započatý den prodlení se splněním dodávky.
- 7.3. Smluvní pokuta za každý, i započatý den prodlení s předáním kompletních dokladů nezbytných k užívání předmětu zakázky činí 0,1 % z celkové kupní ceny bez DPH.
- 7.4. Pokud prodávající neodstraní nedodělek či vady uvedené v zápise o předání a převzetí předmětu plnění v dohodnutém termínu, zaplatí kupujícímu smluvní pokutu ve výši 0,1 % z celkové kupní ceny bez DPH za každý nedodělek či vadu, u nichž je v prodlení, za každý započatý den prodlení.



- 7.5. Prodávající zaplatí kupujícímu smluvní pokutu za prodlení s dokončením záruční opravy v dohodnutém termínu ve výši 0,1 % z celkové kupní ceny bez DPH za každé nedodržení termínu a každý započatý den prodlení s dokončením záruční opravy.
- 7.6. Smluvní pokuta pro případ takového porušení povinnosti dodavatele, které je důvodem pro výpověď nebo odstoupení od smlouvy zadavatelem je stanovena ve výši 5 % z celkové kupní ceny bez DPH.
- 7.7. Uplatněním nároku na smluvní pokutu dle této smlouvy není dotčen nárok na náhradu škody, která kupujícímu porušením povinností ze strany prodávajícího vznikne.
- 7.8. Smluvní pokuta je splatná ve lhůtě 30 dnů od doručení jejího vyúčtování povinné smluvní straně z této smluvní pokuty.

8. Doba trvání smlouvy, ukončení smlouvy

- 8.1. Od této smlouvy může smluvní strana dotčená porušením povinnosti jednostranně odstoupit pro podstatné porušení této smlouvy, přičemž za podstatné porušení této smlouvy se zejména považuje:
 - a) na straně kupujícího nezaplacení kupní ceny podle této smlouvy ve lhůtě delší 30 dní po dni splatnosti příslušné faktury,
 - b) na straně prodávajícího, jestliže nedodá řádně a včas předmět této smlouvy, pokud nezjednal nápravu, přestože byl kupujícím na neplnění této smlouvy písemně upozorněn; bude-li z chování prodávajícího zřejmé, že svoje závazky nesplní ani do 30 dnů, je kupující oprávněn od smlouvy odstoupit, aniž by byl povinen kupujícího upozornit;
- 8.2. Smluvní strany mají právo odstoupit od smlouvy, změní-li se po uzavření smlouvy její základní účel, v důsledku podstatné změny okolností, za nichž byla smlouva uzavřena nebo v případě zásahu vyšší moci.
- 8.3. Smluvní strana porušením povinností dotčená je povinna odstoupení od smlouvy písemně oznámit druhé smluvní straně.
- 8.4. Smluvní strany se dohodly, že kupující si vyhrazuje právo na jednostranné odstoupení od smlouvy, a to v důsledku nezajištění dostatečných finančních prostředků k realizaci zakázky v průběhu platnosti sjednané smlouvy. Za nedostatek finančních prostředků se považuje nezískání, zamítnutí nebo podstatné krácení dotace na předmět plnění této smlouvy z Integrovaného regionálního operačního programu (IROP), výpadek v plánovaných příjmech příslušného rozpočtového období nebo potřebnost upřednostnění realizace jiných rozvojových priorit. V případě, že bude kupující nucen z důvodů nedostatku finančních zdrojů od smlouvy odstoupit, nemá prodávající vůči kupujícímu žádné finanční ani jakékoliv jiné nároky.



9. Ostatní ujednání

- 9.1. Smluvní strany se dohodly, že vlastnické právo k dodanému předmětu smlouvy nabývá kupující okamžikem splnění dodávky prodávajícím podle podmínek této smlouvy, jakmile je podepsaný zápis o předání a převzetí. Tímto okamžikem přechází riziko nahodilé zkázy na kupujícího.
- 9.2. Smluvní strany se zavazují vzájemně spolupracovat a poskytovat si veškeré informace potřebné pro řádné plnění svých vzájemných závazků. Smluvní strany jsou povinny informovat druhou smluvní stranu o veškerých skutečnostech, které jsou nebo mohou být důležité pro řádné plnění této smlouvy.
- 9.3. Smluvními stranami bylo ujednáno, že veškeré informace, jež si navzájem poskytnou, jsou označeny jako důvěrné a žádná ze smluvních stran není oprávněna je poskytnout třetí osobě ani použít v rozporu s jejich účelem pro své potřeby. Prodávající však bere na vědomí a souhlasí, že celý obsah této smlouvy včetně přílohy bude zveřejněn na profilu zadavatele, v registru smluv, případně jinde v souladu s požadavky právních předpisů.
- 9.4. Kupující se zavazuje umožnit přístup určeným pracovníkům prodávajícího do prostoru svého objektu za účelem splnění této smlouvy a dále pak za účelem následných oprav a servisních prací.
- 9.5. Právní vztahy touto smlouvou neupravené, jakož i právní poměry z ní vznikající a vyplývající, se řídí příslušnými ustanoveními zákona č. 89/2012 Sb., občanského zákoníku a dalšími právními předpisy České republiky.
- 9.6. Ujednává se, že případné spory vzniklé z této smlouvy budou účastníci řešit především vzájemnou dohodou. Pro řízení o případných sporných nárocích se ujednává příslušnost soudů. Rozhodným právem je právo České republiky.
- 9.7. Za písemnou formu výzvy nebo oznámení se pro účely této smlouvy pokládají oznámení učiněná elektronickou poštou na dohodnuté elektronické adresy.
- 9.8. Prodávající je povinen uchovávat veškerou dokumentaci související s realizací projektu včetně účetních dokladů minimálně do konce roku 2033. Pokud je v českých právních předpisech stanovena lhůta delší, platí tato delší lhůta.
- 9.9. Prodávající je povinen minimálně do konce roku 2033 poskytovat požadované informace a dokumentaci související s realizací projektu zaměstnancům nebo zmocněncům pověřených orgánů (CRR, MMR ČR, MF ČR, Evropské komise, Evropského účetního dvora, Nejvyššího kontrolního úřadu, příslušného orgánu finanční správy a dalších oprávněných orgánů státní správy) a je povinen vytvořit výše uvedeným osobám podmínky k provedení kontroly vztahující se k realizaci projektu a poskytnout jim při provádění kontroly součinnost.
- 9.10. Prodávající je povinen před realizací zakázky provést kontrolní výměru rozměrů místa plnění zakázky a provést přesný přepoččet rozměrů pořizovaného vybavení.



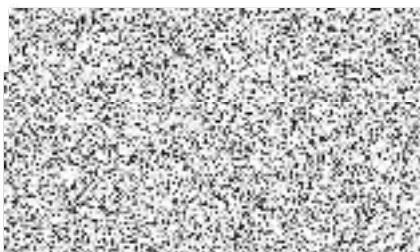
10. Závěrečná ustanovení

- 10.1. Prodávající je podle ustanovení § 2 písm. e) zákona č. 320/2001 Sb., o finanční kontrole ve veřejné správě a o změně některých zákonů (zákon o finanční kontrole), ve znění pozdějších předpisů, osobou povinnou spolupůsobit při výkonu finanční kontroly.
- 10.2. Prodávající se zavazuje během plnění smlouvy i po jejím ukončení zachovávat mlčenlivost o všech skutečnostech, o kterých se dozví od kupujícího v souvislosti s plněním smlouvy.
- 10.3. Tuto smlouvu lze měnit nebo doplnit pouze dohodou smluvních stran, a to formou písemného číslovaného dodatku.
- 10.4. Smluvní strany po přečtení této smlouvy prohlašují, že tato smlouva obsahuje úplné ujednání o předmětu smlouvy a všech náležitostech, které strany měly a chtěly ve smlouvě ujednat, a které považují za důležité pro závaznost této smlouvy. Smluvní strany souhlasí s obsahem této smlouvy a prohlašují, že tato byla sepsána vážně, určitě, srozumitelně, na základě jejich pravé a svobodné vůle a že tato smlouva a její přílohy ruší jakékoliv předchozí dohody mezi smluvními stranami, související s plněním předmětu této smlouvy. Žádný projev smluvních stran učiněný při jednání o této smlouvě ani projev učiněný po uzavření této smlouvy nesmí být vykládán v rozporu s výslovnými ustanoveními této smlouvy a nezakládá žádný závazek žádné ze smluvních stran.
- 10.5. Tuto smlouvu opatří každá ze stran podpisy osob oprávněných strany zastupovat.
- 10.6. Tato smlouva nabývá platnosti dnem podpisu obou smluvních stran a účinnosti jejím zveřejněním v Registru smluv dle zákona o registru smluv. Smluvní strany se dohodly, že tuto smlouvu zašle k uveřejnění v registru smluv kupující.
- 10.7. Nedílnou součástí této smlouvy jsou přílohy:

příloha č. 1 – Podrobný popis dodávky zboží (technická specifikace informačních a komunikačních technologií)

příloha č. 2 – Cenová nabídka (položkový rozpočet)

Prodávající:



Ivona Hüblová
Jednatelka

Kupující:



Jan Šindelář
ředitel školy

Příloha č. 1 – Podrobný popis dodávky zboží (technická specifikace informačních a komunikačních technologií)

Zadavatel požaduje, aby předmět plnění byl vyroben s maximálně eliminovaným dopadem na životní prostředí a splňoval technické parametry dle sloupce Technická specifikace v Tabulce č. 1 níže. Neprokáže-li dodavatel splnění některé z požadovaných technických podmínek před podpisem smlouvy, bude jeho nabídka vyloučena. **Vybraný dodavatel je povinen před realizací zakázky provést kontrolní výměru rozměrů místa plnění zakázky a provést přesný přepoččet rozměrů pořizovaného vybavení.** Účastník doloží technickou specifikaci dodávaného zboží v takových podrobnostech (včetně uvedení názvů a přesných technických parametrů), aby ji zadavatel mohl posoudit. Pokud zboží nebude odpovídat stanoveným požadavkům zadavatele, bude účastník vyloučen ze zadávacího řízení pro nesplnění předmětu zakázky. V případě pochybností zadavatele ohledně nabízeného zboží je zadavatel oprávněn vyzvat účastníka k upřesnění technického popisu nabízeného zboží, případně si od něj vyžádat příslušnou dokumentaci ke zboží. V případě, že účastník nepředloží výše požadované dokumenty, může být zadavatelem vyloučen ze zadávacího řízení.

Tabulka č.1

P.Č.	Název položky	Technická specifikace zadavatele
1	studentský stůl 60° klínový tvar	60° individuální studentský stůl klínového tvaru s odklápečí kompaktní laminátovou pracovní plochou, stohovatelný, při seskupení 6 stolů, vznikne velké kruhové pracoviště pro 6 studentů, rozměr stolu 760x760x60cm, bílá, kolečka pro lepší mobilitu, kovová podnož
2	vsadka mezi stoly - zásobník na psací potřeby	Plastová vsadka kompatibilní se studentským stolem. Vsadka vyplňuje kruhový prostor mezi stoly. Obsahuje zásobník na psací potřeby. Zelená barva
3	studentská židle, modrá, čapí noha	Stohovatelná, kovová podnož, plastový sedák s opěrákem v jednom kuse. Ve vrchní části otvor pro snadné přesunutí židle, modrá barva, výška sedáku židle 46 cm nebo dle domluvy
	Sestava stolů pro 9 studentů, bílá	



4	stůl dvoumístný 1580x760x650mm	Materiál korpusu LTD 18 mm, vrchní deska tl. 25 mm LTD. Pod stolem spojovací lub.Patky pro vyrovnání nerovností podlahy, 1580x760x650mm, bílá
5	stůl jednomístný 790x760x650 mm	Materiál korpusu LTD 18 mm, vrchní deska tl. 25 mm LTD. Pod stolem spojovací lub.Patky pro vyrovnání nerovností podlahy, 790x760x650 mm, bílá
6	Velký studentský stůl 2200x760x1000mm, bílá, kovová podnož	Vrchní deska tl. 25 mm LTD, podnož kovová, jekl 30x30x1,5 mm, RAL dle výběru uživatele. Výběr min. z 8 dekorů.Patky pro vyrovnání nerovností podlahy. 2200x760x1000mm, bílá, minimálně 8 míst
7	Balanční taburet pro studenty	Balanční taburet. Plynuje výškově nastavitelná od 450–630 mm. Praktické červené textilní poutko po nastavení výšky a transport. Zelená
8	Malá učitelská katedra, bílá, kontejner 1200x760x600	Materiál korpusu LTD 18 mm, vrchní deska tl. 25 mm LTD. Pod stolem spojovací lub.Patky pro vyrovnání nerovností podlahy. Součástí stolu kontejner s uzamykatelnou vrchní zásuvkou. 3 zásuvky. 1200x760x600, bílá
9	Učitelská katedra - 1600x760x600mm - bílá,záuvky	Materiál korpusu LTD 18 mm, vrchní deska tl. 25 mm LTD. Pod stolem spojovací lub.Patky pro vyrovnání nerovností podlahy. Součástí stolu kontejner s uzamykatelnou vrchní zásuvkou. 3 zásuvky na pravé straně, na levé straně policová skříňka. 1600x760x600mm, bílá
10	učitelská židle - kancelářské křeslo	Kancelářské křeslo na plynovém pístu, nosnost 150 kg, síťovaný opěrák a podhlavník. Područky stavitelné. Kovový kříž. Minimální výška sedu 44 cm, maximální 55 cm. Šířka sedáku 53 cm, hloubka sedáku 51 cm. Hmotnost 18 kg. Výběr min. z 6 dekorů
	sestava skříní ve výklenku, police, bílá, posuvná dvířka	
11	Skříň se soklem 1150x935x500mm	Materiál korpusu LTD 18 mm, záda sololak v dekoru nábytku. Posuvná 2 dvířka se zápustnou úchytkou s povrchem chrom matný. 2 police, 1150x935x500mm, bílá
12	Nástavec 1150x935x500mm	Materiál korpusu LTD 18 mm, záda sololak v dekoru nábytku. Posuvná 2 dvířka se zápustnou úchytkou s povrchem chrom matný. Výběr min. z 8 dekorů.2 police, 1150x935x500mm, bílá

	Sestava skříní v rohu s posuvnými dveřmi - police, bílá	
13	Skřínka 1386x850x500mm, police, bílá, posuvné dvířka	Materiál korpusu LTD 18 mm, záda sololak v dekoru nábytku. Posuvná dvířka se zápusťnou úchytkou s povrchem chrom matný. 2 police, 1386x850x500mm, bílá
14	Rohová skříňka 1386/1386x850x500 mm, police, bílá, posuvné dvířka	Materiál korpusu LTD 18 mm, záda sololak v dekoru nábytku. Posuvná dvířka se zápusťnou úchytkou s povrchem chrom matný. 2 police, 1386x850x500mm, bílá
	Sestava skříní, police, bílá, posuvná dvířka	
15	Spodní skříň cca 1200x850x500mm	Materiál korpusu LTD 18 mm, záda sololak v dekoru nábytku. Posuvná 2 dvířka se zápusťnou úchytkou s povrchem chrom matný. 2 police, bílá, 1200x850x500mm
16	Nástavec 1200x935x500mm	Materiál korpusu LTD 18 mm, záda sololak v dekoru nábytku. Posuvná 2 dvířka se zápusťnou úchytkou s povrchem chrom matný. 2 police, bílá, 1200x935x500mm
17	Interaktivní dotyková obrazovka 86"	Úhlopříčka obrazu min. 218 cm, rozlišení min. 4K (3840 x 2160), LCD panel s technologií zero bonding (bez mazery mezi LCD displejem a krycím sklem), skleněný povrch antireflexní a antimikrobiální 2 x stylus, přesnost alespoň +/- 1 mm, operační paměť min. 8 GB RAM, uložení min. 64GB + SD karta 64 GB, operační systém min. Android 13, možnost vytvoření min. 6 uživatelských účtů, modul Wi-Fi 6 + Bluetooth 5,2, slot pro kameru, dotyková technologie – min. 40 dotkových bodů, možnost ovládání perem, prstem a dlaní, reproduktor min. 2x20 W, vstupy 2 x USB-C s toho 1 x s funkcí napájení, 3 x USB B pro dotykové ovládání, 2 x USB A, 1 x mikrofonní vstup, 3 x HDMI vstup, 1 x HDMI výstup, 1 x RS232, 1 x výstupní konektor napájení, 1 x VGA adaptér (kabel), 1 x RJ45 vstup, 1 x RJ45 výstup, 1 x Jack 3,5 pro audio výstup, slot pro OPS + slot pro SDM-S
18	Manuální výškový posun	Vertikální manuální posun obrazovky s rozsahem zdvihu min. 40 cm, kompaktní design skrytý za obrazovkou, povrch s černou strukturou, patentovaný systém vyvažování pružin, rychlé, snadné a plynulé nastavení bez nutnosti demontáže obrazovky. Systém se skládá z výškového posunu, rámu pro uchycení obrazovky a dvou keramických, magnetických křídel, která po zavření přikrývají celou plochu obrazu.
19	Interaktivní dotyková obrazovka 875"	Úhlopříčka obrazu min. 190 cm, rozlišení min. 4K (3840 x 2160), LCD panel s technologií zero bonding (bez mazery mezi LCD displejem a krycím sklem), skleněný povrch antireflexní a antimikrobiální 2 x stylus, přesnost alespoň +/- 1 mm, operační paměť min. 8 GB RAM, uložení min. 64GB + SD karta 64 GB, operační systém min. Android 13, možnost vytvoření min. 6 uživatelských účtů, modul Wi-Fi 6 + Bluetooth 5,2, slot pro kameru, dotyková technologie – min. 40



		dotykových bodů, možnost ovládání perem, prstem a dlaní, reproduktor min. 2x20 W, vstupy 2 x USBC s toho 1 x s funkcí napájení, 3 x USB B pro dotykové ovládání, 2 x USB A, 1 x mikrofonní vstup, 3 x HDMI vstup, 1 x HDMI výstup, 1 x RS232, 1 x výstupní konektor napájení, 1 x VGA adaptér (kabel), 1 x RJ45 vstup, 1 x RJ45 výstup, 1 x Jack 3,5 pro audio výstup, slot pro OPS + slot pro SDM-S
20	Manuální výškový posun	Vertiální manuální posun obrazovky s rozsahem zdvihu min. 40 cm, kompaktní design skrytý za obrazovkou, povrch s černou strukturou, patentovaný systém vyvažování pružin, rychlé, snadné a plynulé nastavení bez nutnosti demontáže obrazovky.
21	Monitor 23,8"	Monitor 23,8", Full HD rozlišení, odezva min. 5 ms, poměr stran 16:9, matný IPS displej, konektory: 1x HDMI 1.4; 1x Display Port 1.2; 1x VGA; 4x USB 3.1 Gen 1; 1x USB-B; 1x výstup na sluchátka; výškově nastavitelný stojan; integrované reproduktory o výkonu 2 W a web kamera 5Mpx s mikrofonem, možnost připevnění stojanu na mini PC, záruka 3 roky od výrobce
22	Pracovní Mini PC	Pracovní PC - provedení mini PC; Výkon CPU dle www.cpubenchmark.net min. 23400 Velikost paměti RAM min 32 GB DDR5 (1x32GB); Paměťové sloty: 2x SODIMM s možností rozšíření až na 64 GB; Výkon grafiky min 10 000 s 4 GB vyhrazenou pamětí; Disku:M.2 SSD s min. kapacitou 1 TB druhý M.2 slot 2280 volný; integrovaná zvuková karta, WiFi 6E, Bluetooth 5.3, 1x RJ45, 2x Display Port 1.4, 4x mini Display Port, 1x HDMI 2.1, česká klávesnice a myš, držák na mini pc kompatibilní se stojanem monitoru - položka č. 21 externí 180 W zdroj, Operační systém: Windows 11 PRO nebo EDU, záruka 3 roky od výrobce
24	Notebook	notebook 15,6" matný, rozlišení 1920x 1080, procesor min. 16300 bodů dle www.cpubenchmark.net , min. 6 jader 12 vláken, paměť min. 8 GB DDR4,SSD M.2 PCIe/NVMe min. 512GB, ethernet RJ45 10/100/1000Mbit/s, WiFi 6, 802.11 a/b/g/n/ac/ax, Bluetooth v 5.3, 3x USB 3.2 typ A, 1x USB 3.2 C, 1x HDMI 2.0, combo jack, váha do 1,8 kg, česká podsvícená klávesnice s numerickým blokem, Windows 11 pro nebo edu, záruka 3 roky od výrobce
25	Nabíjecí vozík na 24 notebooku	Nabíjecí kovový vozík pro 24 zařízení do velikosti 15,6", kovový, kolečka s brzdou, přední a zadní dvířka, uzamykatelný, chytré nabíjení s ochranou proti přetížení sítě, 2 police, 12 zařízení v každé polici
26	Tablet s obalem	kapacitní, 10x multitouch s rozlišením min. 2160 x 1620; paměť min 64 GB; operační systém iOS; BlueTooth; Wi-Fi 802.11ac, n, g, b, a; pohybový senzor, gyroskop; fotoaparát (přední/zadní) 1,2 / 8 Mpx; lightning, výstup pro sluchátka; nabíječka; výdrž baterie až 10 h; Flipové pouzdra s ochranou displeje proti poškrábání a integrovaným stojánkem.
28	nabíjecí skříň na tablety	Stolní nabíjecí skříň pro 20 zařízení, kovový, přední dvířka, uzamykatelný, gumové nožičky, tichý ventilátor, USB-C nabíjecí porty s výkonem až 3 A/18 W na port

29	Access point	Designový access point s podporou nejnovějšího 802.11ax WiFi standardu včetně starších 802.11a/b/g/n/ac s přenosovými rychlostmi 576 Mbps (2.4 GHz) + 1201 Mbps (5 GHz). Zařízení nabízí 2 Gigabitové LAN porty, umožňuje napájení pomocí napájecího adaptéru či PoE. Vysoký anténní zisk - 5,5 dBi. Obsah balení: Zařízení, Napájecí adaptér 48 V/0.95 A, Gigabitový PoE injektor, Montážní sada k přidělení na zeď či strop. Zařízení musí být plně komatibilní se stávajícími zařízeními od MikroTik
30	3D tiskárna	sada 3D tiskárna a filament; minimální rozměry tisku - 250×210×210 mm; minimální výška vrstvy 0.05 -0.35 mm; tryska minimálně 0,4mm; podpora průměru filamentu minimálně 1.75 mm; podporované materiály minimálně široké spektrum termoplastů, včetně PLA, PETG, ASA, ABS, PC (polykarbonát), CPE, PVA/BVOH, PVB, HIPS, PP (polypropylen), Flex, nGen, Nylon, materiály s karbonovou příměsí či s příměsí dřeva a další kompozitní materiály; minimální rychlost posuvu 200+ mm/s; podpora MMU2S/3; Přímé podávání filamentu; LCD obrazovka; Senzor filamentu; sonda SuperPINDA; SD karta, USB port, vyhřívaná podložka; filament materiál PLA plně kompatibilní s 3D tiskárnou, 4 kg
32	Gravírka/plotr	Hybridním laserový/řezací přístroj se sadou lepenkových desek; Laserová a čepelová hlava; Výstupní výkon laseru minimálně 10 W; minimální hloubka řezu - 8 mm; minimální rychlost řezání – 250 mm/s; přesnost řezání minimálně 0,01 mm; hladina hluku maximálně 60 db; pracovní plocha minimálně: laser: 385 mm x 300 mm a čepel: 365 mm x 300 mm; režim ostření minimálně vizuální AF s AI/AF rozpoznáním materiálu/AF s nastavením materiálu; ultra širokouhlá kamera s vysokým rozlišením; počet pixelů minimálně 16 Mpx; rozlišení snímků 500 Dpi; rozhraní minimálně wi-fi a USB; podpora OS: Windows/macOS/Android/iOS; ovládací SW součástí, podpora souborů minimálně SVG, DXF, JPG, JPEG, PNG, BMP, TIF, CR2; obsahem balení musí být minimálně odsavač kouře, 2x řezací podložka, 5x náhradní 45° čepel, odsávací hadice, Sada lepenkových desek 3,5 mm (45 ks), 297 x 210 x 3 mm, každá deska obsahuje nálepkou s kódem, pomocí kterého laser box automaticky rozezná typ materiálu, Sada dřevěných desek, lipové dřevo (56 ks), 297 x 210 x 3 mm, každá deska obsahuje nálepkou s kódem, pomocí kterého laser box rozezná automaticky typ materiál
35	3D skener 2v1	3D skener 2v1 – ruční a stolní, skenování objektů s přesností minimálně 0,05 mm; rozlišení minimálně 0,1 MM, rozsah snímání minimálně 200*100 mm; rychlosti skenování minimálně 10 FPS; podpora pracovní vzdálenosti 150-400 mm; snímání objektů minimálně o velikostech 15- 1500mm; USB rozhraní; podpora 3D souborových formátů OBJ/STL/PLY; multispektrální technologie; součástí aplikace pro mobilní skenování; podpora operačních systémů Android, IOS, MAC a Windows; součástí balení musí být minimálně napájecí kabel, datový kabel, stativ a otočný stůl, kufík
36	Interaktivni robot	interaktivní robot programovatelný třemi možnostmi přes webovou aplikaci – blokové programování obrázkové, blokové programování a python. Tělo robota je tvořeno 3D výtisky z PLA. Robot se musí sestavit, a zapojit elektronické součástky. Robot disponuje ultrasonickým senzorem, senzorem barev a čar, dvěma motory a plně programovatelným RGB LED prstencem. Robot má dobíjecí baterii. Sada obsahuje veškerou potřebnou elektroniku a 3D výtisky



SOUPIS DODÁVEK (účastník je oprávněn editovat pouze žluté buňky)

Objednatel: 2. základní škola Bezručova Říčany, příspěvková organizace

VZMR: „ZŠ Bezručova, pořízení vybavení učeben pro rozvoj digitálních kompetencí“

Dodavatel	MORAVIA Consulting spol. s r.o., Olomoucká 83, Brno 627 00, IČO: 49967550
Je dodavatel plátcem DPH	ANO
Datum	19.2.2024

P.Č.	TV	KCN	Kód položky	Popis / minimální technické parametry	MJ	Množství celkem	Cena jednotková bez DPH	ZNAČKA PRODUKTU	TYP PRODUKTU	Cena celkem bez DPH	Sazba DPH	Cena celkem s DPH
1	2	3	4	5	6	7	8			9	10	11

1	vlastní		studentský stůl 60° křivový tvar	60° individuální studentský stůl křivového tvaru s odklápací kompaktní laminátovou pracovní plochou, stohovatelný, při sešupení 6 stolů, vznikne velké kruhové pracoviště pro 6 studentů, rozměr stolu 760x760x60cm, bílá, kolečka pro lepší mobilitu, kovová podnož	kus	30,000	6 107,44	Ziox	T41 studentský stůl 60°	183 223,14	21,0	221 700,00
2	vlastní		vsadka mezi stoly - zásobník na psací potřeby	Plastová vsadka kompatibilní se studentským stolem. Vsadka vyplňuje kruhový proroz mezi stoly. Obsahuje zásobník na psací potřeby. Zelená barva	kus	5,000	1 545,45	Ziox	141 - plastová vsadka mezi stoly - zásobník na psací potřeby	7 727,27	21,0	9 350,00
3	vlastní		studentská židle, modrá, žací noha	Stohovatelná, kovová podnož, plastový sedák s opěrákem v jednom kuse. Ve vrchní části otvor pro snadné přesunutí židle, modrá barva, výška sedáku židle 46cm nebo dle domluvy	kus	39,000	2 553,72	Pinna	Studentská židle s pružnou nohou	99 595,04	21,0	120 510,00
			Sestava stolů pro 9 studentů, bílá									
4	vlastní		stůl dvoumístný 1580x760x650mm	Materiál korpusu LTD 18 mm, vrchní deska tl. 25 mm LTD. Pod stolem spojovací lub.Patky pro vyrovnání nerovnosti podlahy, 1580x760x650mm, bílá	kus	4,000	9 991,74		Studentský dvoumístný stůl dle technických parametru	39 966,94	21,0	48 360,00
5	vlastní		stůl jednomístný 790x760x650 mm	Materiál korpusu LTD 18 mm, vrchní deska tl. 25 mm LTD. Pod stolem spojovací lub.Patky pro vyrovnání nerovnosti podlahy, 790x760x650 mm, bílá	kus	1,000	4 561,98		Studentský jednomístný stůl dle technických parametru	4 561,98	21,0	5 520,00
6	vlastní		Velký studentský stůl 2200x760x1000mm, bílá, kovová podnož	Vrchní deska tl. 25 mm LTD, podnož kovová, Jekl 30x30x1,5 mm, RAL dle výběru uživatele. Výběr min. z 8 dekoreů.Patky pro vyrovnání nerovnosti podlahy, 2200x760x1000mm, bílá, minimálně 8 míst	kus	2,000	12 950,41		Velký studentský stůl dle technických parametru	25 900,83	21,0	31 340,00



7	vlastní	Balanční taburet pro studenty	Balanční taburet. Plynuje výškově nastavitelná od 450-630 mm. Praktické červené textilní poučko po nastavení výšky a transport. Zelená	kus	16,000	2 884,30	Interstuhl	Studentický balanční taburet UP	46 148,76	21,0	55 840,00
8	vlastní	Malá učitelská katedra, bílá, kontejner 1200x760x600	Materiál korpusu LTD 18 mm, vrchní deska tl. 25 mm LTD. Pod stolem spojovací lub.Patky pro vyrovnání nerovnosti podlahy. Součástí stolu kontejner s uzamykatelnou vrchní zásvkou. 3 zásvky. 1200x760x600, bílá	kus	1,000	7 760,33		Malá učitelská katedra dle technických parametru	7 760,33	21,0	9 390,00
9	vlastní	Učitelská katedra - 1600x760x600mm - bílá,zásvky	Materiál korpusu LTD 18 mm, vrchní deska tl. 25 mm LTD. Pod stolem spojovací lub.Patky pro vyrovnání nerovnosti podlahy. Součástí stolu kontejner s uzamykatelnou vrchní zásvkou. 3 zásvky na pravé straně, na levé straně policové skříňka. 1600x760x600	kus	1,000	12 107,44		Učitelská katedra dle technických parametru	12 107,44	21,0	14 650,00
10	vlastní	Učitelská židle - kancelářské křeslo	Kancelářské křeslo na plynovém pístu, nosnost 150 kg, síťovaný oprěk a podhlavník. Područky stavitelné. Kovový kříd. Minimální výška sedu 44 cm, maximální 55 cm. Šířka sedáku 53 cm, hloubka sedáku 51 cm. Hmotnost 18 kg. Výběr min. z 6 dekorů	kus	2,000	10 074,38		Kancelářská židle Game Set	20 148,76	21,0	24 380,00
	vlastní	zestava skříní ve výškově, police, bílá, posuvná dvířka									
11	vlastní	skříň se soklem 1150x935x500mm	Materiál korpusu LTD 18 mm, záda sololák v dekoru nábytku. Posuvná 2 dvířka se západnou úchytkou s povrchem chrom matný. 2 police, 1150x935x500mm, bílá	kus	2,000	9 247,93		Skřín se soklem dle technických parametru	18 495,87	21,0	22 380,00
12	vlastní	Nástavec 1150x935x500mm	Materiál korpusu LTD 18 mm, záda sololák v dekoru nábytku. Posuvná 2 dvířka se západnou úchytkou s povrchem chrom matný. Výběr min. z 8 dekorů.2 police, 1150x935x500mm, bílá	kus	4,000	10 545,45		Nástavec dle technických parametru	42 181,82	21,0	51 040,00
	vlastní	Sestava skříní v ruku s posuvnými dveřmi - police, bílá									
13	vlastní	skříňka 1386x850x500mm,police, bílá, posuvná dvířka	Materiál korpusu LTD 18 mm, záda sololák v dekoru nábytku. Posuvná dvířka se západnou úchytkou s povrchem chrom matný. 2 police, 1386x850x500mm, bílá	kus	3,000	10 074,38		Skříňka dle technických parametru	30 223,14	21,0	36 570,00
14	vlastní	Rohová skříňka 1386/1386x850x500 mm, police, bílá, posuvná	Materiál korpusu LTD 18 mm, záda sololák v dekoru nábytku. Posuvná dvířka se západnou úchytkou s povrchem chrom matný. 2 police, 1386x850x500mm, bílá	kus	1,000	8 504,13		Rohová skřín dle technických parametru	8 504,13	21,0	10 290,00
	vlastní	Sestava skříní, police, bílá, posuvná dvířka									
15	vlastní	Spodní skříň cca 1200x850x500mm	Materiál korpusu LTD 18 mm, záda sololák v dekoru nábytku. Posuvná 2 dvířka se západnou úchytkou s povrchem chrom matný. 2 police, bílá, 1200x850x500mm	kus	6,000	11 644,63		Spodní skřín dle technických parametru	69 867,77	21,0	84 540,00
16	vlastní	Nástavec 1200x935x500mm	Materiál korpusu LTD 18 mm, záda sololák v dekoru nábytku. Posuvná 2 dvířka se západnou úchytkou s povrchem chrom matný. 2 police, bílá, 1200x935x500mm	kus	6,000	13 198,35		Nástavec dle technických parametru	105 586,78	21,0	127 760,00
17	vlastní	Interaktivní dotyková obrazovka 86"	Úhlopříčka obrazu min. 218 cm, rozlišení min. 4K (3840 x 2160), LCD panel s technologií zero bonding (bez mazery mezi LCD displejem a krycím sklem), skleněný povrch antireflexní a antimikrobiální 2 x stylus, přenosnost alespoň +/- 1 mm, operační paměť min. 8 GB RAM, uložení min. 64GB + SD karta 64 GB, operační systém min. Android 11, možnost vytvoření min. 6 uživatelských účtů, modul Wi-Fi 6 + Bluetooth 5.2, slot pro kameru, dotyková technologie – min. 40 dotykových bodů, možnost ovládní perem, prstem a dlaní, reproduktor min. 2x20 W, vstupy 2 x USB-C s toho 1 x 1 funkcí napájení, 3 x USB B pro dotykové ovládní, 2 x USB A, 1 x mikrofonní vstup, 3 x HDMI vstup, 1 x HDMI výstup, 1 x výstupní konektor napájení, 1 x VGA adaptér (kabel), 1 x RJ45 vstup, 1 x RJ45 výstup, 1 x Jack 3,5 pro audio výstup, slot pro OPS + slot pro SDM-5	kus	1,000	58 677,69	Newline	Newline LYRA 86"	58 677,69	21,0	71 000,00
18	vlastní	Manuální výškový posun	Vertikální manuální posun obrazovky s rozsahem zdvihu min. 40 cm, kompaktní design skrytý za obrazovkou, povrch z černou strukturou, patentovaný systém vyrovnání pružin, rychlé, snadné a plynulé nastavení bez nutnosti demontáže obrazovky. Systém se skládá z výškového posunu, rámu pro uchycení obrazovky a dvou keramických, magnetických klídek, které po zavření přikryvají celou plochu obrazu.	kus	1,000	52 719,01	BalanceBox®	BalanceBox® Wine® 86	52 719,01	21,0	63 790,00

19	vlastní	Interaktivní dotyková obrazovka 875"	Úhlopříčka obrazu min. 190 cm, rozlišení min. 4K (3840 x 2160), LCD panel s technologií zero bonding (bez mazery mezi LCD displejem a krycím sklem), skleněný povrch antracitové a antimikrobiální 2 s tykuz, přesnost alespoň +/- 1 mm, operační paměť min. 8 GB RAM, uložení min. 64GB + SD karta 64 GB, operační systém min. Android 13, možnost vytvoření min. 6 uživatelských účtů, modul Wi-Fi 6 + Bluetooth 5.2, slot pro kameru, dotyková technologie – min. 40 dotykových bodů, možnost ovládní perem, přístem a diaň, reproduktor min. 2x20 W, vstupy 2 x USB-C s toho 1 x s funkcí napájení, 3 x USB B pro dotykové ovládní, 2 x USB A, 1 x mikrofonní vstup, 3 x HDMI vstup, 1 x HDMI výstup, 1 x RS232, 1 x výstupní konektor napájení, 1 x VGA adaptér (kabel), 1 x RJ45 vstup, 1 x RJ45 výstup, 1 x Jack 3,5 pro audio výstup, slot pro OPS + slot pro SDM-5	kus	1,000	48 950,41	Newline	Newline LYRA 75"	48 950,41	21,0	59 230,00
20	vlastní	Manuální výškový posun	Vertikální manuální posun obrazovky s rozsahem zdvihu min. 40 cm, kompaktní design skrytý za obrazovkou, povrch s černou strukturou, patentovaný systém vyvažování pružin, rychlé, snadné a plynulé nastavení bez nutnosti demontáže obrazovky.	kus	1,000	23 661,16	BalanceBox® 400	BalanceBox® 400	23 661,16	21,0	28 630,00
21	vlastní	Monitor 23,8"	Monitor 23,8", Full HD rozlišení, odezva min. 5 ms, poměr stran 16:9, matný IPS displej, konektory: 1 x HDMI 1.4; 1 x Display Port 1.2; 1 x VGA; 4x USB 3.1 Gen 1; 1 x USB-B; 1 x výstup na sluchátka; výškově nastavitelný stojan; integrované reproduktory o výkonu 2 W a web kamera 5Mpx s mikrofonem, možnost připevnění stojanu na mini PC, záruka 3 roky od výrobce	kus	11,000	4 652,89	HP LCD EliteDisplay E24mv G4	HP LCD EliteDisplay E24mv G4	51 181,82	21,0	61 930,00
22	vlastní	Pracovní Mini PC	Pracovní PC - provedení mini PC; Výkon CPU dle www.cpubenchmark.net min. 23400 Velikost paměti RAM min 32 GB DDR5 (1x32GB); Paměťové sloty: 2x SODIMM s možností rozlišení až na 64 GB. Výkon grafiky min 10 000 s 4 GB vyhrazenou pamětí; Disku.M.2 SSD s min. kapacitou 1 TB druhý M.2 slot 2280 volný; integrovaná zvuková karta, Wi-Fi 6E, Bluetooth 5.3, 1x RJ45, 2x Display Port 1.4, 4x mini Display Port, 1x HDMI 2.1, česká klávesnice a myš, držák na mini pc kompatibilní se stojanem monitoru - podložka č. 21 externí 380 W zdroj, Operační systém: Windows 11 PRO nebo EDU, záruka 3 roky od výrobce	kus	9,000	27 561,98	HP PC Elite Mini 800G9	HP PC Elite Mini 800G9 35W	248 057,85	21,0	300 150,00
24	vlastní	Notebook	notebook 15,6" matný, rozlišení 1920x 1080, procesor min. 16300 bodů dle www.cpubenchmark.net, min. 6 jáder 12 vláken, paměť min. 8 GB DDR4, SSD M.2 PCIe/NVMe min. 512GB, ethernet RJ45 10/100/1000Mb/s, Wi-Fi 6, 802.11 a/b/g/n/ac/ax, Bluetooth v 5.3, 3x USB 3.2 typ A, 1x USB 3.2 C, 1x HDMI 2.0, combo jack, váha do 1,8 kg, česká podsvícená klávesnice s numerickým blokem, Windows 11 pro nebo edu, záruka 3 roky od výrobce	kus	20,000	13 462,81	HP NTB ProBook 455 G10	HP NTB ProBook 455 G10 R5	269 256,20	21,0	325 600,00
25	vlastní	Nabíjecí vstik na 24 notebooku	Nabíjecí kovový vstik pro 24 zařízení do velikosti 15,6", kovový, kolečka s brzdou, přední a zadní dílka, uzamykatelný, chytré nabíjení s ochranou proti přetížení síť, 2 police, 12 zařízení v každé polici	kus	1,000	24 785,12	ACER	ACER Charging Cart 24	24 785,12	21,0	29 990,00
26	vlastní	Tablet s obalem	kapacitní, 10x multitouch s rozlišením min. 2160 x 1620; paměť min 64 GB; operační systém iOS; Bluetooth; Wi-Fi 802.11ac, n, g, b, a; pohybový senzor, gyroskop; fotoaparát (přední/zadní) 1,2 / 8 Mpx; lighting, výstup pro sluchátka; nabíječka; vydrží baterie až 10h; Flipové pouzdra s ochranou displeje proti poškození a integrovaným stojánkem	kus	20,000	9 619,83	Apple	APPLE iPad 10.2" (9. gen.) - flipové pouzdro	192 396,70	21,0	232 600,01
28	vlastní	nabíjecí skřín na tablety	Stolní nabíjecí skřín pro 20 zařízení, kovový, přední dílka, uzamykatelný, gumové nožičky, tichý ventilátor, USB-C nabíjecí porty s výkonem až 3 A/18 W na port	kus	1,000	12 801,65	MANHATTAN	MANHATTAN stolní nabíjecí skřín - 20 portů	12 801,65	21,0	15 490,00
29	vlastní	Access point	Designový access point s podporou nejnovějšího 802.11ax WiFi standardu včetně starších 802.11a/b/g/n/ac s přenosovými rychlostmi 576 Mbps (2,4 GHz) + 1201 Mbps (5 GHz). Zařízení nabízí 2 Gigabitové LAN porty, umožňuje napájení pomocí napájecího adaptéru či PoE. Vypoký anténní zisk - 5,5 dBi. Obsah balení: Zařízení, Napájecí adaptér 48 V/0,95 A, Gigabitový PoE injektor, Montážní sada k připevnění na zeď či strop. Zařízení musí být plně kompatibilní se stávajícími zařízeními od MikroTik	kus	4,000	2 628,10	MikroTik	RouterBOARD cAPG-SHaxD2HaxD	10 512,40	21,0	12 720,00
30	vlastní	3D tiskárna	sada 3D tiskárna a filament; minimální rozměry tisku - 250x210x110 mm; minimální výška vrstvy 0,05 - 0,35 mm; tryska minimálně 0,4mm; podpora průměru filamentu minimálně 1,75 mm; podporované materiály minimálně široké spektrum termoplastů, včetně PLA, PETG, ASA, ABS, PC (polykarbonát), CPE, PVA/BVOH, PVB, HIPS, PP (polypropylen), Flex, nGen, Nylon, materiály s karbonovou příměsí či s příměsí dřeva a další kompozitní materiály; minimální rychlost posuvu 200+ mm/s; podpora MMU2S/1; Přímé podávání filamentu; LCD obrazovka; Senzor filamentu; sonda SuperPINDA; SD karta, USB port, vyhlívaná podložka; filament materiál PLA plně kompatibilní s 3D tiskárnou, 4 kg	sada	2,000	23 876,03	Prusa	3D tiskárna Prusa 13 MK3S+, + 4 filamenty	47 752,07	21,0	57 760,00
32	vlastní	Gravířka/plotr	Hybridní laserový/řezací přístroj se sadou lepenkových desek; Laserová a žehlová hlava; Výstupní výkon laseru minimálně 10 W; minimální hloubka řezu - 8 mm; minimální rychlost řezání - 250 mm/s; přesnost řezání minimálně 0,03 mm; Hladina hlavy maximálně 60 db; pracovní plocha minimálně: laser: 385 mm x 300 mm a žepel: 365 mm x 300 mm; režim ostření minimálně vizuální AF s AJ/AF / rozptýlením materiálu/AF s nastavením materiálu; ultra širokoháková kamera s vysokým rozlišením; počet píxlů minimálně 16 Mpx; rozlišení snímků 500 Dpi; roztváření minimálně wi-fi a USB; podpora OS: Windows/macOS/Android/iOS; ovládací SW součástí, podpora souborů minimálně SVG, DXF, JPG, PNG, BMP, TIF, CR2; obsah balení musí být minimálně odsavač kouře, 2x řezací podložka, 5x náhradní 45° žepel, odsavač hadice, Sada lepenkových desek 3,5 mm (45 ks), 297 x 210 x 3 mm, každá deska obsahuje nálepku s kódem, pomocí kterého laser box rozezná automaticky typ materiálu	sada	1,000	41 461,16	Makeblock	xTool Laserbox M1	41 461,16	21,0	50 168,00
35	vlastní	3D skener 2v1	3D skener 2v1 - ruční a stolní, skenování objektů s přesností minimálně 0,05 mm; rozlišení minimálně 0,1 MM, rozsah snímaní minimálně 200*100 mm; rychlosti skenování minimálně 10 FPS; podpora pracovní vzdálenosti 150-400 mm; snímaní objektů minimálně o velikostech 15- 1500mm; USB rozhraní; podpora 3D souborových formátů OBJ/STL/PLY; multispektrální technologie; součástí aplikace pro mobilní skenování; podpora operačních systémů Android, iOS, MAC a Windows; součástí balení musí být minimálně napájecí kabel, datový kabel, vtaživ a otočný víš, kufřík	kus	1,000	13 214,88	Revopoint	Revopoint POP 3 Standard	13 214,88	21,0	15 990,00
36	vlastní	Interaktivní robot	Interaktivní robot programovatelný třemi možnostmi přes webovou aplikaci - blokové programování obrázkové, blokové programování a python. Tělo robota je tvořeno 3D výtisk z PLA. Robot se musí sestavit, a zapojit elektronické součástky. Robot disponuje ultrasonickým senzorem, senzorem barev a čar, dvěma motory a plně programovatelným RGB LED prstencem. Robot má dobíjecí baterii. Sada obsahuje veškerou potřebnou elektroniku a 3D výtisky	kus	20,000	2 471,07	HP	HP OTTO	49 421,49	21,0	59 800,00

Celkem bez DPH

1 866 849,69



