


VÝKAZ DOSAVADNÍHO A NOVÉHO STAVU ÚDAJŮ KATASTRU NEMOVITOSTÍ

Dosavadní stav			Nový stav													
Označení pozemku parc. číslem	Výměra parcely		Druh pozemku	Označení pozemku parc. číslem	Výměra parcely		Druh pozemku	Typ stavby	Způsob využití	Způsob využití	Způsob využití	Porovnání se stavem evidence právních vztahů				
	ha	m ²			Způsob využití	ha						m ²	Způsob využití	Díl přechází z pozemku označeného v katastru nemovitostí	dřívější poz. evidenci	Číslo listu vlastnictví
													ha	m ²		
4774/15												4774/15			10001	
4774/22												4774/22			10001	
4774/29												4774/29			10001	
4774/30												4774/30			10001	
4774/42												4774/42			10001	
4774/48												4774/48			10001	
4774/49												4774/49			10001	
4774/50												4774/50			10001	
4774/68												4774/68			10001	
4774/74												4774/74			10001	
4774/76												4774/76			10001	
4774/80												4774/80			10001	
4774/81												4774/81			10001	
4774/82												4774/82			10001	
4774/84												4774/84			10001	
4774/85												4774/85			10001	
4774/91												4774/91			10001	
4774/92												4774/92			10001	
4774/96												4774/96			10001	
4774/110												4774/110			10001	
4774/111												4774/111			10001	
4774/112												4774/112			10001	
4774/115												4774/115			10001	
4774/118												4774/118			10001	
4804												4804			10001	
4805												4805			10001	

Oprávněný: dle listin

Druh věcného břemene: dle listin

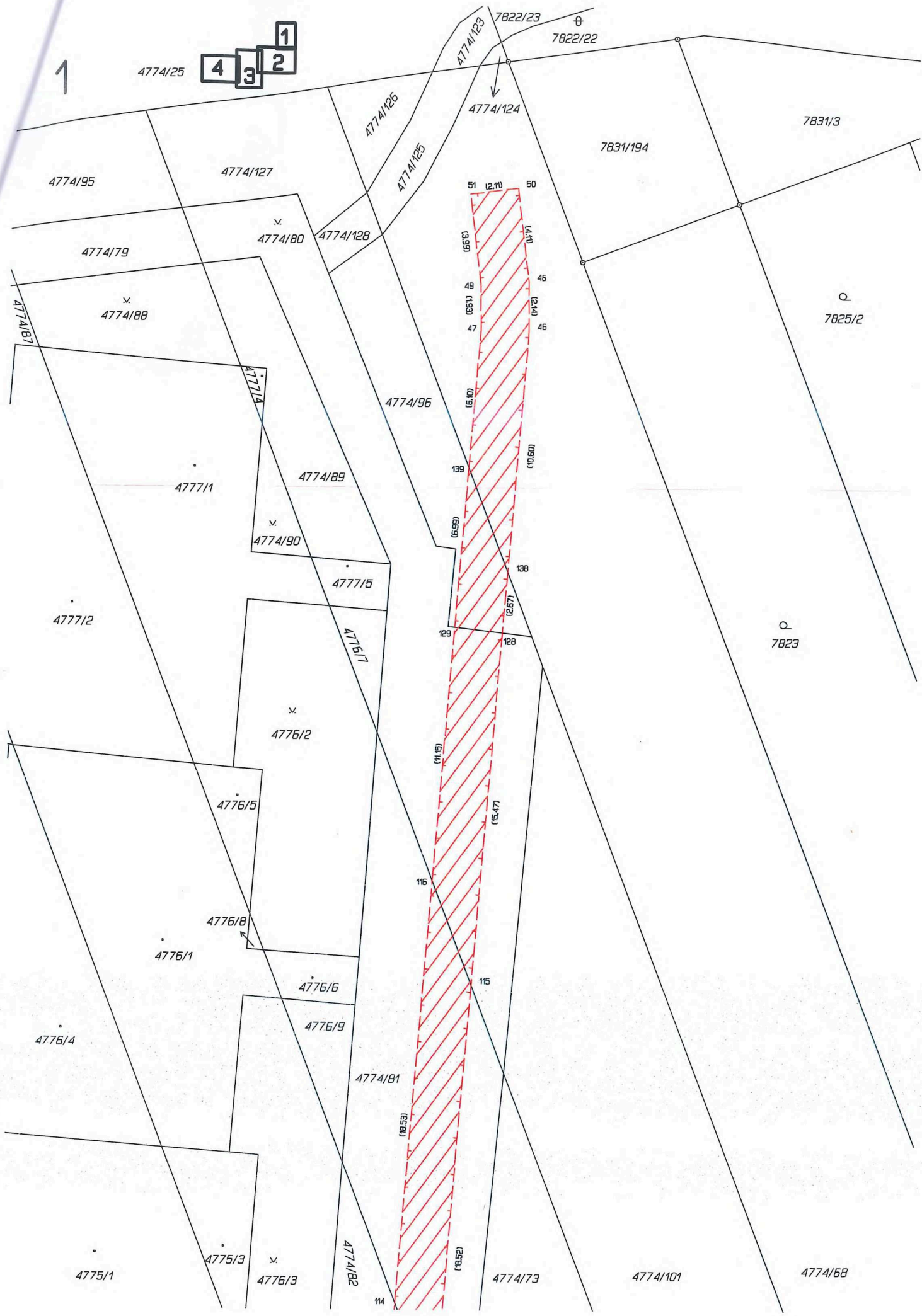
GEOMETRICKÝ PLÁN pro vymezení rozsahu věcného břemene k části pozemku	Geometrický plán ověřil úředně oprávněný zeměměřický inženýr:		Stejnopis ověřil úředně oprávněný zeměměřický inženýr:	
	Jméno, příjmení: ██████████		Jméno, příjmení: ██████████	
	Číslo položky seznamu úředně oprávněných zeměměřických inženýrů: ██████████		Číslo položky seznamu úředně oprávněných zeměměřických inženýrů: ██████████	
	Dne: 18. srpna 2023 Číslo: 4029/2023		Dne: 10.1.2024 Číslo: 83/2024	
	Náležitosti a přesnosti odpovídá právním předpisům.		Tento stejnopis odpovídá geometrickému plánu v elektronické podobě uloženému v dokumentaci katastrálního úřadu.	
Vyhovitel:  Rokytova 2667/20 615 00 Brno IČO: 26290821 www.aditis.cz	Katastrální úřad souhlasí s oříslováním parcel.			
Číslo plánu: 4150-5773/2023 Okres: Brno-město Obec: Brno Kat. území: Židenice Mapový list: Brno 7-0/31	██████████ KÚ pro Jihomoravský kraj KP Brno-město PGP-1608/2023-702 2023.08.24 08:26:41 +02'00'			
Dosavadním vlastníkům pozemků byla poskytnuta možnost seznámit se v terénu s průběhem navrhovaných nových hranic, které byly označeny předepsaným způsobem.				

Seznam souřadnic (S-JTSK)
 Číslo bodu Souřadnice pro zápis do KN
 Y X Kód kv.

2391-3655	594788.46	1161098.45	3
2410-8	594693.07	1161099.29	6
3121-332	594734.34	1161084.22	6
1	594812.27	1161117.96	3
2	594818.14	1161122.06	3
3	594819.35	1161120.34	3
4	594812.65	1161115.67	3
5	594807.62	1161119.32	3
6	594807.90	1161117.05	3
7	594801.47	1161115.30	3
8	594793.05	1161109.30	3
9	594784.74	1161103.52	3
10	594794.26	1161107.59	3
11	594786.42	1161102.13	3
12	594772.16	1161095.09	3
13	594783.05	1161102.38	3
14	594784.73	1161100.98	3
15	594774.74	1161094.29	3
16	594772.56	1161094.34	3
17	594773.53	1161090.85	6
18	594771.63	1161091.77	3
19	594773.16	1161089.89	3
20	594758.30	1161089.65	3
21	594758.60	1161087.57	3
22	594740.38	1161087.20	3
23	594741.53	1161085.24	3
24	594725.09	1161085.12	3
25	594720.76	1161084.59	3
26	594712.98	1161081.50	6
27	594696.68	1161081.58	3
28	594718.71	1161084.35	3
29	594710.95	1161081.25	6
30	594697.12	1161079.49	6
31	594690.05	1161081.33	3
32	594690.27	1161079.25	3
33	594654.82	1161076.44	3
34	594655.06	1161074.36	3
35	594652.83	1161076.25	3
36	594648.61	1161075.83	3
37	594650.80	1161076.05	3
38	594650.70	1161073.93	3
39	594648.61	1161073.87	3
40	594648.31	1161066.93	6
41	594648.20	1161064.86	3
42	594650.35	1161065.77	3
43	594647.81	1161061.33	6
44	594650.18	1161063.73	3
45	594649.93	1161061.48	3
46	594643.91	1161014.23	3
47	594646.02	1161014.16	3
48	594643.94	1161012.09	3
49	594646.04	1161012.23	3
50	594644.43	1161008.01	3
51	594646.52	1161008.27	3
52	594716.35	1161104.48	3
53	594717.87	1161126.89	3
54	594720.06	1161128.79	3
55	594718.48	1161105.38	3
56	594716.27	1161100.35	3
57	594718.39	1161103.34	3
58	594718.32	1161099.49	3
59	594716.98	1161096.03	6
60	594716.45	1161098.32	3
61	594719.04	1161096.29	6
62	594717.67	1161093.42	3
63	594719.72	1161093.75	3
64	594716.31	1161127.00	3
65	594716.80	1161139.57	3
66	594718.84	1161139.49	3
67	594718.43	1161128.90	3
68	594732.84	1161104.31	3
69	594732.93	1161105.02	6
70	594734.96	1161104.86	6
71	594734.62	1161102.14	3
72	594690.96	1161096.64	3
73	594691.00	1161099.45	6
74	594693.03	1161098.77	3
75	594700.11	1161037.05	3
76	594699.95	1161099.08	3
77	594705.99	1161097.69	6
78	594705.67	1161099.71	6
79	594788.88	1161098.75	3
80	594787.23	1161097.56	3
81	594778.15	1161108.62	3
82	594777.44	1161110.15	3
83	594779.12	1161111.37	3
84	594779.94	1161109.61	3
85	594779.52	1161105.54	3
86	594781.14	1161107.78	3
87	594781.78	1161104.00	3
88	594783.35	1161105.31	3
89	594741.43	1161077.63	3
90	594741.52	1161077.64	6
91	594741.36	1161075.59	6
92	594739.36	1161075.56	3
93	594739.48	1161084.96	3
94	594713.32	1161064.66	3
95	594710.13	1161064.92	6
96	594710.29	1161066.95	6
97	594711.36	1161066.87	3
98	594713.66	1161073.88	3
99	594711.62	1161073.89	3
100	594713.64	1161074.71	3
101	594711.60	1161074.58	3
102	594649.54	1161087.35	6

Seznam souřadnic (S-JTSK)
 Číslo bodu Souřadnice pro zápis do KN
 Y X Kód kv.

103	594648.92	1161093.82	3
104	594650.98	1161093.67	3
105	594651.57	1161087.61	6
106	594656.39	1161065.65	3
107	594656.35	1161063.61	3
108	594802.66	1161113.57	3
109	594819.19	1161120.57	3
110	594812.45	1161115.73	3
111	594766.85	1161088.88	6
112	594653.83	1161065.70	6
113	594654.62	1161063.64	6
114	594649.54	1161056.79	6
115	594646.28	1161042.87	6
116	594648.02	1161038.32	6
117	594649.92	1161075.96	6
118	594650.97	1161077.29	6
119	594651.77	1161075.29	6
120	594716.57	1161133.80	6
121	594718.52	1161131.10	6
122	594786.63	1161102.27	6
123	594782.61	1161102.09	6
124	594741.53	1161085.00	6
125	594739.48	1161084.71	6
126	594741.52	1161084.29	6
127	594739.45	1161082.80	6
128	594645.00	1161027.45	6
129	594647.10	1161027.21	6
130	594653.01	1161055.72	6
131	594652.86	1161063.66	6
132	594649.45	1161075.91	6
133	594650.68	1161073.43	6
134	594746.77	1161088.07	3
135	594743.14	1161085.46	3
136	594717.07	1161115.12	6
137	594719.23	1161116.52	6
138	594644.78	1161024.79	6
139	594646.52	1161020.24	6
140	594652.63	1161077.52	6
141	594663.74	1161075.57	6
142	594690.98	1161097.91	6
143	594668.07	1161078.28	6
144	594659.17	1161076.32	6
145	594701.59	1161097.21	6
146	594697.35	1161098.96	6



1

1
2
3
4

4774/25

4774/123

7822/23

7822/22

4774/124

7831/3

7831/194

4774/95

4774/127

4774/126

4774/125

4774/79

4774/80

4774/128

4774/87

4774/88

Q
7825/2

4774

4774/96

51 (2.11) 50
49 (6.63) 46
47 (6.11) 46
139 (6.07) 138
129 (6.99) 128
116 (11.52) 115
16 (16.53) 15
14 (16.52) 14

4777/1

4774/89

4774/90

4777/5

4777/2

Q
7823

4776/7

4776/2

4776/5

4776/8

4776/1

4776/6

4776/4

4776/9

4774/81

4775/3

4776/3

4774/82

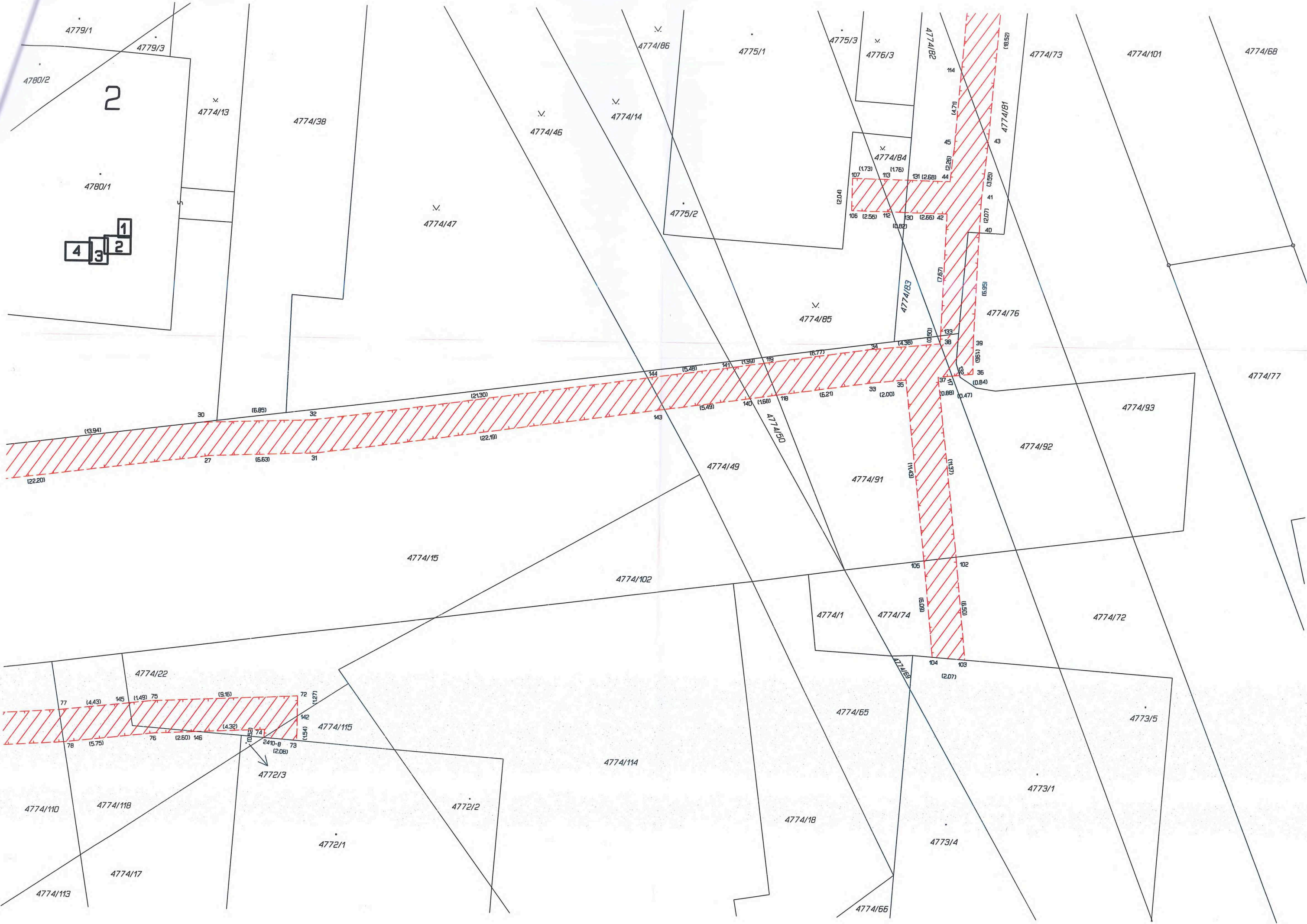
4775/1

4774/73

4774/101

4774/68

114



4779/1

4779/3

4780/2

2

4774/13

4774/38

4780/1

4 3 2 1

4774/47

4774/46

4774/14

4774/86

4775/1

4775/3

4776/3

4774/82

4774/73

4774/101

4774/68

4774/84

4775/2

4774/85

4774/83

4774/76

4774/77

4774/93

4774/92

4774/49

4774/91

4774/15

4774/102

4774/1

4774/74

4774/72

4774/22

4774/115

4774/110

4774/118

4772/3

4772/2

4774/114

4774/18

4774/55

4773/5

4772/1

4773/1

4773/4

4774/113

4774/17

4774/56

