


VÝKAZ DOSAVADNÍHO A NOVÉHO STAVU ÚDAJŮ KATASTRU NEMOVITOSTÍ

Dosavadní stav			Nový stav												
Označení pozemku parc. číslem	Výměra parcely		Druh pozemku Způsob využití	Označení pozemku parc. číslem	Výměra parcely		Druh pozemku Způsob využití	Typ stavby Způsob využití	Zpús. určení výměr	Porovnání se stavem evidence právních vztahů					
	ha	m ²			ha	m ²				Díl přechází z pozemku označeného v katastru nemovitostí	dřívejší poz. evidenci	Číslo listu vlastnictví	Výměra dílu ha m ²		Označení dílu
316/1 st.1167/2 st.1792 st.1793 2690/1										316/1 st.1167/2 st.1792 st.1793 2690/1		1150 10001 2957 788 10001			

Oprávněný: dle listiny
Druh věcného břemene: dle listiny

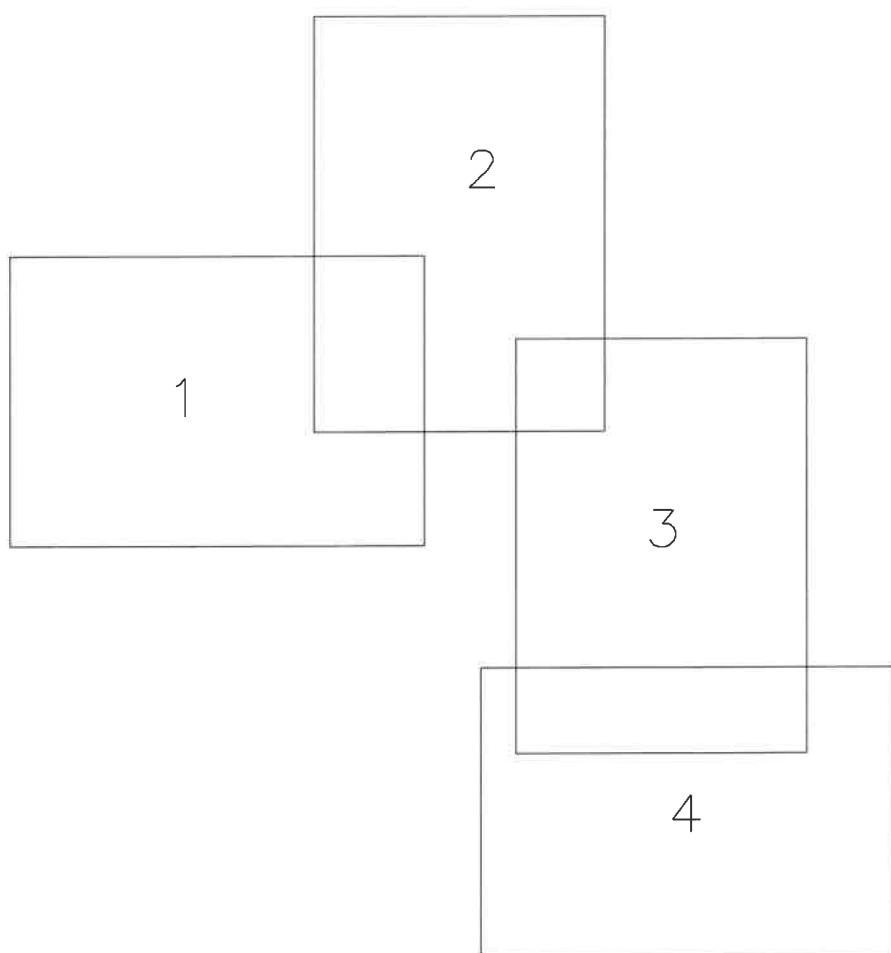
GEOMETRICKÝ PLÁN pro vymezení rozsahu věcného břemene k části pozemku	Geometrický plán ověřil úředně oprávněný zeměměřický inženýr:	Stejnopis ověřil úředně oprávněný zeměměřický inženýr:
	Jméno, příjmení: Ing. Jitka Fulierová	Jméno, příjmení: Ing. Jitka Fulierová
	Číslo položky seznamu úředně oprávněných zeměměřických inženýrů: 1788/1998	Číslo položky seznamu úředně oprávněných zeměměřických inženýrů: 1788/1998
	Dne: 14. září 2023 Číslo: 193A/2023	Dne: 4.10.2023 Číslo: 243A/2023
Náležitostmi a přesností odpovídá právním předpisům.	Tento stejnopis odpovídá geometrickému plánu v elektronické podobě uloženému v dokumentaci katastrálního úřadu.	
Vyhotovitel: ELEKTRO-COMP spol. s r.o. Maloskalická 68 552 03 Česká Skalice	Katastrální úřad souhlasí s očíslováním parcel. Bc. Kateřina Šnajdrvintová KÚ pro Pardubický kraj, KP Chrudim PGP-1714/2023-603 2023.10.03 11:20:05 +02'00'	Ověření stejnopisu geometrického plánu v listinné podobě. 
Číslo plánu: 7407-57/2023 Okres: Chrudim Obec: Chrudim Kat. území: Chrudim Mapový list: Pardubice 8-5/13 Dosavadním vlastníkům pozemků byla poskytnuta možnost seznámit se v terénu s průběhem navrhovaných nových hranic, které byly označeny předepsaným způsobem:		

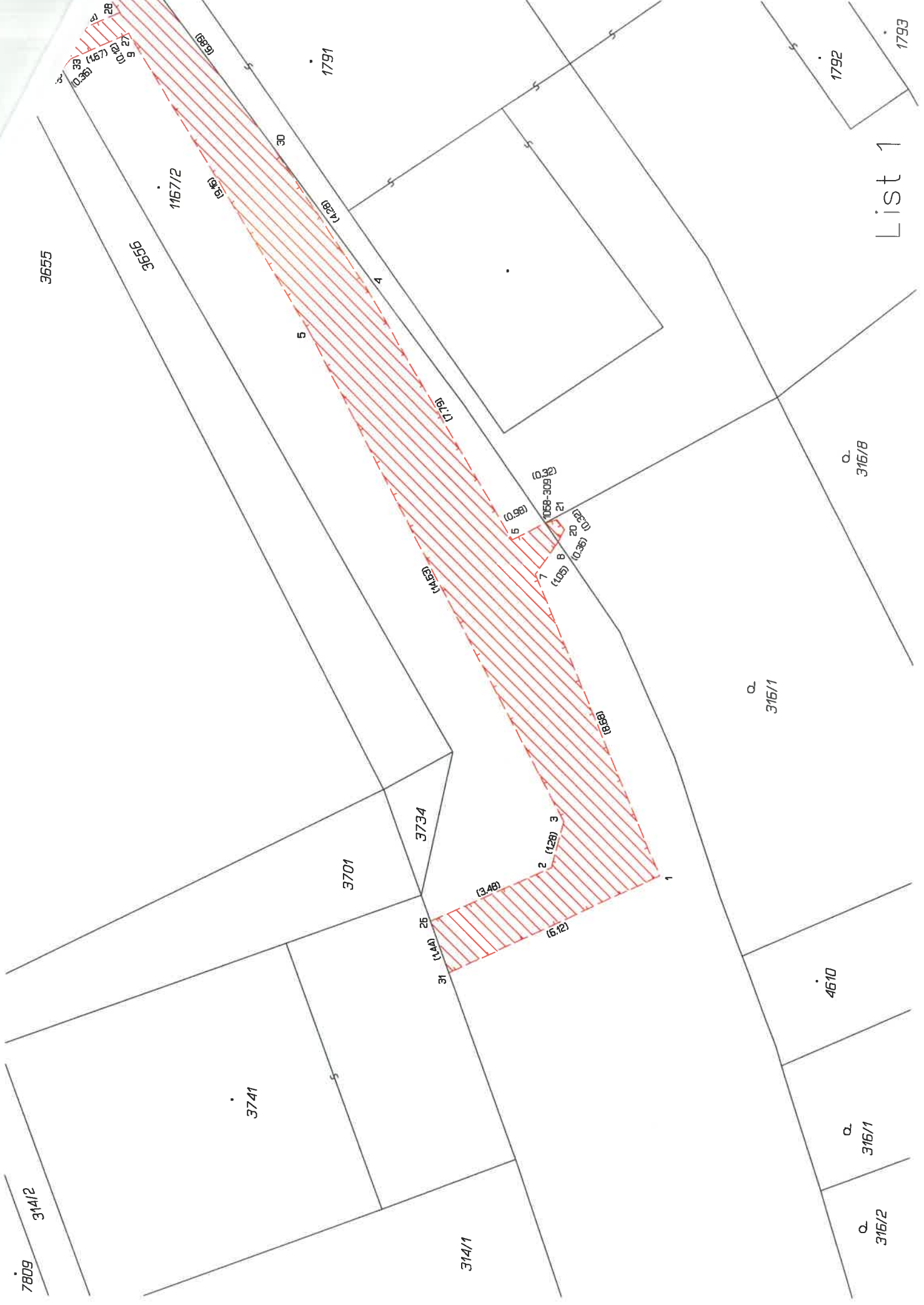
Seznam souřadnic (S-JTSK)
 Číslo bodu Souřadnice pro zápis do KN
 Y X Kód kv.

Číslo bodu	Y	X	Kód kv.	Poznámka
1058-14	647003.38	1070993.23	3	
1058-260	647038.77	1070950.05	3	
1058-309	647054.07	1070961.43	3	
1	647063.42	1070964.53	3	věcné břemeno
2	647063.22	1070961.66	3	věcné břemeno
3	647061.98	1070961.98	3	věcné břemeno
4	647047.80	1070956.62	3	věcné břemeno
5	647049.04	1070955.15	3	věcné břemeno
6	647054.52	1070960.56	3	věcné břemeno
7	647055.42	1070961.17	3	věcné břemeno
8	647054.57	1070961.77	3	věcné břemeno
9	647041.25	1070950.33	3	věcné břemeno
10	647038.45	1070950.43	3	věcné břemeno
11	647037.33	1070949.57	3	věcné břemeno
12	647037.05	1070947.90	3	věcné břemeno
13	647039.30	1070940.43	3	věcné břemeno
14	647040.50	1070941.22	3	věcné břemeno
15	647038.76	1070941.12	3	věcné břemeno
16	647038.84	1070942.31	3	věcné břemeno
17	647037.87	1070946.09	3	věcné břemeno
18	647037.19	1070948.88	3	věcné břemeno
19	647039.02	1070948.78	3	věcné břemeno
20	647054.24	1070961.93	3	obvod prisky
21	647053.98	1070961.74	3	obvod prisky
22	647031.85	1070959.94	3	obvod prisky
23	647031.65	1070960.22	3	obvod prisky
24	647026.53	1070967.44	3	obvod prisky
25	647026.31	1070967.75	3	obvod prisky
26	647064.66	1070958.49	3	věcné břemeno
27	647041.14	1070950.27	3	věcné břemeno
28	647040.59	1070950.03	3	věcné břemeno
29	647037.81	1070949.94	3	věcné břemeno
30	647044.27	1070954.21	3	věcné břemeno
31	647066.01	1070958.98	3	věcné břemeno
32	647041.32	1070948.41	3	věcné břemeno
33	647041.82	1070948.75	3	věcné břemeno
34	647041.54	1070948.18	3	věcné břemeno
35	647042.07	1070948.49	3	věcné břemeno
36	647037.84	1070950.79	3	věcné břemeno
37	647038.29	1070950.30	3	věcné břemeno
38	647037.38	1070950.41	3	věcné břemeno
39	647037.48	1070951.31	3	věcné břemeno
40	647036.98	1070950.97	3	věcné břemeno
41	647034.44	1070955.92	3	věcné břemeno
42	647033.91	1070955.64	3	věcné břemeno
43	647033.75	1070956.55	3	věcné břemeno
44	647034.35	1070956.06	3	věcné břemeno
45	647033.31	1070956.13	3	věcné břemeno
46	647031.76	1070959.15	3	věcné břemeno
47	647031.19	1070958.91	3	věcné břemeno
48	647030.65	1070959.71	3	věcné břemeno
49	647029.63	1070962.44	3	věcné břemeno
50	647031.05	1070960.19	3	věcné břemeno
51	647029.18	1070962.02	3	věcné břemeno
52	647028.53	1070962.19	3	věcné břemeno
53	647026.17	1070963.24	3	věcné břemeno
54	647028.73	1070962.76	3	věcné břemeno
55	647025.95	1070962.68	3	věcné břemeno
56	647025.69	1070963.55	3	věcné břemeno
57	647025.33	1070963.07	3	věcné břemeno
58	647024.80	1070964.35	3	věcné břemeno
59	647024.38	1070963.91	3	věcné břemeno
60	647023.85	1070965.32	3	věcné břemeno
61	647023.42	1070964.91	3	věcné břemeno
63	647029.15	1070963.21	3	věcné břemeno
64	647026.69	1070966.87	3	věcné břemeno
65	647026.21	1070966.53	3	věcné břemeno
66	647026.43	1070967.31	3	věcné břemeno
67	647025.91	1070966.92	3	věcné břemeno
68	647025.99	1070967.73	3	věcné břemeno
69	647025.37	1070967.27	3	věcné břemeno
70	647025.73	1070966.79	3	věcné břemeno
71	647023.80	1070966.10	3	věcné břemeno
72	647024.04	1070965.54	3	věcné břemeno
73	647023.36	1070966.02	3	věcné břemeno
74	647023.28	1070965.40	3	věcné břemeno
75	647023.06	1070966.16	3	věcné břemeno
76	647022.84	1070965.60	3	věcné břemeno
77	647020.67	1070966.85	3	věcné břemeno
78	647020.41	1070966.31	3	věcné břemeno
79	647019.89	1070967.40	3	věcné břemeno
80	647019.53	1070966.92	3	věcné břemeno
81	647019.59	1070967.65	3	věcné břemeno
82	647019.15	1070967.23	3	věcné břemeno
83	647005.27	1070987.93	3	věcné břemeno
84	647009.42	1070982.07	3	věcné břemeno
85	647008.92	1070981.73	3	věcné břemeno
86	647004.77	1070987.59	3	věcné břemeno
87	647002.99	1070991.42	3	věcné břemeno
88	647002.41	1070991.22	3	věcné břemeno
89	647002.89	1070992.35	3	věcné břemeno
90	647002.29	1070992.35	3	věcné břemeno
91	647002.96	1070992.86	3	věcné břemeno

92	647002.38	1070993.10	3	věcné břemeno
93	647002.91	1070993.75	3	věcné břemeno
94	647003.41	1070993.98	3	věcné břemeno
95	647014.63	1070974.59	3	věcné břemeno
96	647014.13	1070974.25	3	věcné břemeno
98	647026.13	1070967.74	3	věcné břemeno
99	647031.82	1070959.68	3	věcné břemeno
100	647031.45	1070960.21	3	věcné břemeno
101	647039.24	1070948.96	3	věcné břemeno

Klad listů





List 1

5454 5455

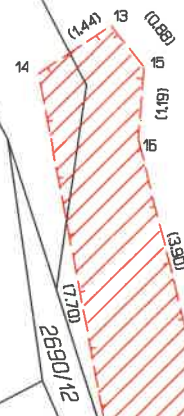
5453

List 2

358

2690/1

514



541

3655

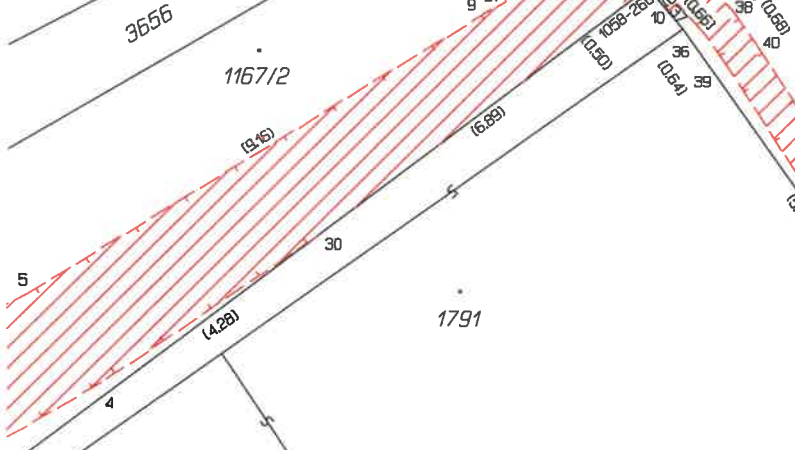
3656

1167/2



5

1791



1792

List 3



541

2690/1

1793

540/1

317/1

540/3

539/1



DISTRIBUCE

PLNÁ MOC

evidenční č.: PM - 102/2023

ČEZ Distribuce, a. s.
se sídlem Děčín, Děčín IV-Podmokly, Teplická 874/8, PSČ 405 02,
IČO: 24729035, DIČ: CZ24729035,
zapsaná v obchodním rejstříku vedeném Krajským soudem v Ústí nad Labem pod sp. zn. B 2145,
zastoupená předsedou představenstva **ing. Martinem Zmelíkem, MBA**
a členem představenstva **ing. Martinem Molingerem**
(dále jen „zmocnitel“)

z m o c ň u j e

zmocněnce: **ELEKTRO-COMP spol. s r.o.**
sídlo: Maloskalická 68, Malá Skalice, 552 03 Česká Skalice
IČO: 15032060
DIČ: CZ15032060
Právnícká osoba zapsaná v obchodním rejstříku vedeném u Krajského soudu v Hradci Králové pod sp. zn. C 1388,
(dále jen „zmocněnec“)

aby v procesu výstavby zařízení distribuční soustavy elektrické energie činil za zmocnitele v rámci podmínek daných příslušnými právními předpisy s dotčenými subjekty a před příslušnými orgány tato právní jednání a jiné úkony:

1. Projednával umístění staveb zařízení distribuční soustavy (dále jen „Stavby“) a podmínky umístění Staveb na cizích nemovitých věcech (dále jen „Dotčené nemovité věci“) s jejich vlastníky a jinými v úvahu přicházejícími oprávněnými subjekty.
2. Zajišťoval v nezbytném rozsahu k účelu danému tímto zmocněním ve prospěch zmocnitele k Dotčeným nemovitým věcem věcná a jiná práva a s nimi související potřebná právní jednání a jiné úkony, tj. aby za zmocnitele zejména:
 - a) uzavíral smlouvy o uzavření budoucí smlouvy a vlastní smlouvy ke zřízení věcných břemen (služebností) ve smyslu a k účelu danému zákonem č. 458/2000 Sb., v platném znění, na Dotčených nemovitých věcech, zajišťoval a podepisoval návrhy na vklad těchto věcných práv do katastru nemovitostí,
 - b) zajišťoval a podepisoval návrhy na vklady práv do katastru nemovitostí,
 - c) přijímal doručované písemnosti adresované vždy na doručovací adresu uvedenou v návrhu na vklad do katastru nemovitostí, včetně všech oznámení či výzev v průběhu vkladových či jiných řízení vedených katastrálním úřadem,
 - d) činil v souladu s příslušnými právními předpisy vůči věcně a místně příslušným vyvlastňovacím úřadům návrhy na nucené omezení vlastnického práva k Dotčeným nemovitým věcem.
3. Sjednával podmínky a podával návrhy, žádosti a uzavíral smlouvy (dohody) vztahující se ke zvláštnímu užívání pozemních komunikací a užívání veřejných prostranství a k účelu uvedenému v odstavci 2. přijímal písemnosti.
4. Podával návrhy, žádosti a činil další právní jednání a jiné úkony v příslušných řízeních dle stavebněprávních předpisů a dalších souvisejících právních předpisů k umístění, odstraňování, změně a realizaci Staveb a jejich kolaudaci (zejména ohlášení, územní řízení, stavební řízení, kolaudační řízení, popř. opatření kolaudačního souhlasu nebo oznámení záměru započítí s užíváním) a k danému účelu zajišťoval veškeré potřebné podklady a k účelu uvedenému v odstavci 2. přijímal písemnosti, dále též za zmocnitele, jako stavebníka, plnil oznamovací povinnost vůči Archeologickému ústavu ČR, popř. jiné oprávněné organizaci ve smyslu ustanovení § 22 odst. 2 zákona č. 20/1987 Sb., v platném znění.