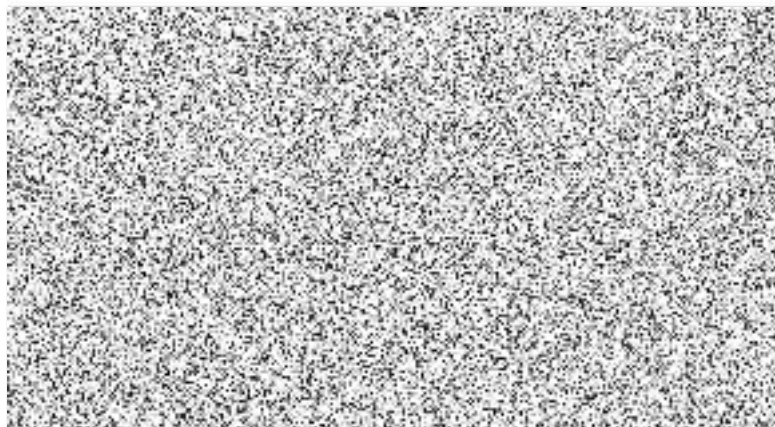


SMLOUVA O SPORTOVNÍ PŘÍPRAVĚ – vzájemné ujednání stran

Smlouva uzavřená v souladu zákona č.89/2012 Sb.



ŠKOLA SPORTU s.r.o.

Křižíkova 226/16

186 00 Praha 8

(dále jen ŠS)

SPORTOVNÍ ŠKOLIČKA – POBYT V PŘÍRODĚ PROJEKT:

Provozování tělovýchovných a sportovních zařízení a organizování sportovní činnosti:

- zabezpečování provozu tělovýchovných zařízení a zařízení sloužících k výchově
- pronajímání k bezprostřednímu použití spotřebiteli k provozování sportovní a tělovýchovné činnosti
- poskytování poradenství a metodikou nabízených služeb
- organizování a pořádání různých soutěží, akcí a činností sloužící podpoře a propagaci sportu

Poskytování tělovýchovných a sportovních služeb:

- výuka dovedností příslušného sportovního odvětví a s tím spojené organizování sportovní činnosti pro jednotlivce a skupiny

I.
PŘEDMĚT SMLOUVY:

Předmětem této smlouvy je vzájemné vymezení práv a povinností mezi MŠ/ZŠ/ a ŠS v zájmu úspěšného provozování PROJEKTU.

II.

ŠS se zavazuje poskytnout ubytování, stravování a další služby uvedené v této smlouvě:

1. **Místo pobytu :** HOTEL KUBÁT, [REDAKCE]
2. **Termín pobytu** [REDAKCE]
3. **Počet účastníků pobytu :** 40 + 3 dospělí
4. **Stravování :** 5 x denně (začíná prvního dne obědem a končí posledního dne obědem) včetně pitného režimu.

III.
CENA

- Cena ve výši 5100,- pro jedno dítě zahrnuje náklady na dopravu, ubytování, stravu, pitný režim a program projektového pobytu ve smyslu smlouvy a je neměnná.
- Na každých 10 zúčastněných dětí – 1 dospělá osoba zdarma.

IV.
PERSONÁL A ZDRAVOTNÍ ZABEZPEČENÍ

- MŠ/ZŠ/ zajistí 2 učitelky.
- ŠS zajistí trenéry, asistenty, případně další dle potřeby
 - MŠ zajistí zdravotníka

V.
PRÁVA A POVINNOSTI SMLUVNÍCH STRAN

1. MŠ/ZŠ/ je povinná:

- Zaplatit za poskytování služby ŠS cenu ve výši a lhůtách stanovených v této smlouvě.
- Užívat prostory jí poskytnuté smlouvou řádně. V těchto prostorách nesmí bez souhlasu provádět žádné podstatné změny.
- Po skončení pobytu ŠS předat všechny užívané prostory a věci, které užívala, ve stavu v jakém je převzala, s přihlédnutím k obvyklému opotřebení.
- Nahradit případnou vzniklou škodu na majetku ŠS způsobenou prokazatelně účastníky.

2. ŠS je povinna:

- Zajistit škole dopravu / tam i zpět /, ubytování a stravování v zařízení, dále umožnit užívání společných a dalších prostor k řádnému zabezpečení projektového pobytu.
- Odevzdat objednateli prostory vyhrazené mu k ubytování, stravování a případnému vyučování ve stavu způsobilému pro řádné užívání.
- Zabezpečit řádný úklid všech poskytnutých prostor v platných hygienických norem a předpisů.

Seznámit školu s ustanovením vnitřního řádu ŠS a bezpečnosti práce s kolektivem dětí ve vztahu k danému prostředí.

Stravování dětí se řídí platnou vyhláškou ve znění pozdějších předpisů, u zaměstnanců platným zákonem ve znění pozdějších předpisů. Škola vyžaduje zajištění pitného režimu v průběhu celého dne.

VI. DALŠÍ UJEDNÁNÍ

1. K zařazení dítěte do projektového pobytu je třeba písemného souhlasu zákonného zástupce s upřesněním zdravotního stavu a případného souhlasu se saunováním a s možností využití bazénu.
2. Na projektový pobyt nemůže být vysláno dítě, jehož zdravotní stav by mohl být tímto pobytem ohrožen a dítě, které by mohlo zdravotně ohrozit ostatní účastníky.
3. Škola má právo na poskytnutí ubytování a stravování na dobu dohodnutou v této smlouvě, na užívání vyhrazených sportovních a společných prostor zařízení a používat dalších poskytovaných služeb k řádnému zabezpečení projektového pobytu.

VII. POSTAVENÍ A POVINNOSTI ŠS

1. ŠS je povinna vést a řídit jednotlivé a předem naplánované akce, tak aby probíhaly dle příslušné metodiky pro zúčastněnou věkovou kategorii a to v nejvyšší kvalitě a zároveň bezpečnosti. Jednotlivé akce budou probíhat v předem dohodnutém prostředí (tělocvična, hřiště, les, bazén, sauna, apod.) vždy pod vedením 1 trenéra a 2 asistentů.
2. ŠS zajišťuje pro kvalitní provozování projektu rozlišovací oblečení pro každé zúčastněné dítě a zároveň pomůcky odpovídající náplni každé akce.
3. ŠS zodpovídá za bezpečnost dětí ve sportovních aktivitách v průběhu celé akce.

VIII. PRÁVA ŠS

1. ŠS obdrží dle této smlouvy od MŠ/ZŠ/ následující finanční vyrovnání:



- b) Pokud se přihlášené dítě nebude moci z vážných důvodů (na základě lékařského potvrzení) PROJEKTU zúčastnit, nebo je neabsolvuje v plném rozsahu, proběhne storno dle dohody.

IX.
POVINNOSTI MŠ

1. MŠ / ZŠ / se zavazuje:

- a) K zajištění docházky na jednotlivé akce, které bude pořádat ŠS v rámci PROJEKTU a to dle závazně dohodnutých termínů a časů.
- b) MŠ / ZŠ / zodpovídá za sportovní oblečení, obuv a lahev s pitím.
- c) V rámci každé akce spolupracuje s realizačním týmem ŠS vždy příslušný počet učitelek MŠ/ ZŠ /

X.
USTANOVENÍ SPOLEČNÁ A ZAVĚREČNÁ

- 1. Změny a doplňky této smlouvy musí být provedeny písemně a podepsány oběma smluvními stranami, jinak jsou neplatné.
- 2. Smluvní strany se s obsahem této smlouvy seznámily a prohlašují, že jim nejsou známy žádné překážky bránící jejímu uzavření.
- 3. Tento dodatek ke smlouvě nabývá právní účinnosti dnem podpisu smluvních stran.

Dodatek č. 1 smlouvy :

Uvedená smlouva se v bodě VIII – PRÁVA ŠS mění takto :

1. b) Pokud se přihlášené dítě nebude moci z vážných důvodů zúčastnit celého projektu, proběhne storno dle skutečnosti, tzn. že Škola sportu vrací za každý den alikvotní část platby dítěte,

1. c) Pokud se PROJEKT z různých důvodů neuskuteční, vrací Škola sportu každému přihlášenému dítěti 100% platby a to nejpozději do 14-ti dnů od plánovaného termínu zahájení PROJEKTU.

