

## Příloha k nájemní smlouvě č. 58N02/29

Vraná Petra

Variabilní symbol: 5810229

Uzavřeno: 1.1.2002

Roční nájem:

Nad Hájem 216

Datum tisku: 24.5.2017

Účinná od: 1.1.2002

26 169 Kč

Zdiby

Katastr	Parcela	/	Díl	Skup.	Kultura	Číslo LV	Cena za ha [Kč]	Výměra [m2]	%	Nájem [Kč]
<b>Damice</b>										
část	552	7	0	2	14	10 002	46 100	278	2,2	28,19
	587	3	0	2	14	10 002	46 100	368	2,2	37,32
část	589	0	0	2	14	10 002	46 100	36	2,2	3,65
část	631	1	0	2	14	10 002	46 100	20	2,2	2,03
část	631	2	0	2	14	10 002	46 100	14	2,2	1,42
								<b>716</b>		<b>72,61</b>
<b>Jakubov</b>										
	160	1	0	2	2	10 002	39 800	79 309	2,2	6 944,30
	518	0	0	1	13	10 002	1 000 000	46	2,2	101,20
	519	0	0	1	13	10 002	1 000 000	20	2,2	44,00
část	1 641	0	0	2	14	10 002	39 800	50	2,2	4,38
								<b>79 425</b>		<b>7 093,88</b>
<b>Malý Hrzín</b>										
	255	2	0	2	7	10 002	18 800	1 316	2,2	54,43
	291	0	0	2	14	10 002	18 800	2 709	2,2	112,04
	294	0	0	2	14	10 002	18 800	1 296	2,2	53,60
	435	1	0	2	14	10 002	18 800	968	2,2	40,04
								<b>6 289</b>		<b>260,11</b>
<b>Osvinov</b>										
	689	1	0	2	7	10 002	32 600	73 932	2,2	5 302,40
	689	11	0	2	7	10 002	32 600	593	2,2	42,53
								<b>74 525</b>		<b>5 344,93</b>
<b>Peklo</b>										
	180	0	0	2	14	10 002	34 200	1 232	2,2	92,70
	184	0	0	2	7	10 002	34 200	4 231	2,2	318,34
	198	0	0	2	7	10 002	34 200	3 795	2,2	285,54
	201	0	0	2	14	10 002	34 200	3 027	2,2	227,75
	371	0	0	2	7	10 002	34 200	2 119	2,2	159,43
	376	3	0	2	14	10 002	34 200	1 314	2,2	98,87
								<b>15 718</b>		<b>1 182,63</b>
<b>Smilov nad Ohří</b>										
	88	0	0	2	14	10 002	53 800	2 404	2,2	284,54
	92	2	0	2	14	10 002	53 800	87	2,2	10,30
	92	3	0	2	14	10 002	53 800	78	2,2	9,23
	102	0	0	2	14	10 002	53 800	1 066	2,2	126,17
	122	7	0	2	14	10 002	53 800	1 043	2,2	123,45
	122	8	0	2	14	10 002	53 800	287	2,2	33,97
	131	1	0	2	2	10 002	53 800	15 562	2,2	1 841,92

**Příloha k nájemní smlouvě č. 58N02/29**

Vraná Petra

Variabilní symbol: 5810229

Uzavřeno: 1.1.2002

Roční nájem:

Nad Hájem 216

Datum tisku: 24.5.2017

Účinná od: 1.1.2002

26 169 Kč

Zdiby

Katastr	Parcela	/	Díl	Skup.	Kultura	Číslo LV	Cena za ha [Kč]	Výměra [m2]	%	Nájem [Kč]
	131	5	0	2	2	10 002	53 800	8 358	2,2	989,25
	143	0	0	2	14	10 002	53 800	2 503	2,2	296,26
	370	2	0	2	14	10 002	53 800	1 626	2,2	192,45
	370	3	0	2	7	10 002	53 800	1 448	2,2	171,39
									<b>34 462</b>	<b>4 078,93</b>

**Srní u Boče**

	2	0	0	2	11	10 002	19 000	356	2,2	14,88
	13	0	0	2	14	10 002	19 000	916	2,2	38,29
	15	0	0	2	14	10 002	19 000	181	2,2	7,57
	24	0	0	2	14	10 002	19 000	150	2,2	6,27
	25	0	0	2	14	10 002	19 000	61	2,2	2,55
	65	0	0	2	14	10 002	19 000	3 909	2,2	163,40
	88	2	0	2	14	10 002	19 000	1 298	2,2	54,26
	88	3	0	2	14	10 002	19 000	468	2,2	19,56
	88	4	0	2	14	10 002	19 000	258	2,2	10,78
	113	0	0	2	14	10 002	19 000	1 226	2,2	51,25
	116	0	0	2	14	10 002	19 000	478	2,2	19,98
	132	0	0	2	7	10 002	19 000	1 379	2,2	57,64
	134	0	0	2	14	10 002	19 000	329	2,2	13,75
	144	0	0	2	14	10 002	19 000	1 450	2,2	60,61
	166	0	0	2	14	10 002	19 000	1 488	2,2	62,20
	206	0	0	2	7	10 002	19 000	2 445	2,2	102,20
	220	0	0	2	7	10 002	19 000	9 876	2,2	412,82
	319	0	0	2	14	10 002	19 000	1 038	2,2	43,39
	336	1	0	2	14	10 002	19 000	6 380	2,2	266,68
	341	2	0	2	7	10 002	19 000	630	2,2	26,33
	341	3	0	2	14	10 002	19 000	108	2,2	4,51
	341	4	0	2	14	10 002	19 000	12	2,2	0,50
	341	6	0	2	14	10 002	19 000	20	2,2	0,84
	341	8	0	2	14	10 002	19 000	21	2,2	0,88
	350	1	0	2	14	10 002	19 000	406	2,2	16,97
	351	4	0	2	7	10 002	19 000	453	2,2	18,94
	358	7	0	2	7	10 002	19 000	173	2,2	7,23
	404	2	0	2	7	10 002	19 000	249	2,2	10,41
část	721	2	0	2	14	10 002	19 000	247	2,2	10,32
	746	1	0	2	14	10 002	19 000	3 396	2,2	141,95
	746	3	0	2	14	10 002	19 000	775	2,2	32,40
	788	0	0	2	14	10 002	19 000	2 979	2,2	124,52
	836	0	0	2	6	10 002	19 000	6 459	2,2	269,99
	849	0	0	2	14	10 002	19 000	364	2,2	15,22
	853	1	0	2	7	10 002	19 000	3 215	2,2	134,39
	878	0	0	2	14	10 002	19 000	711	2,2	29,72
	883	16	0	2	14	10 002	19 000	338	2,2	14,13
	894	0	0	2	14	10 002	19 000	2 725	2,2	113,91
	896	1	0	2	14	10 002	19 000	1 631	2,2	68,18
									<b>58 598</b>	<b>2 449,42</b>

**Stráž nad Ohří**

**Příloha k nájemní smlouvě č. 58N02/29**

Vraná Petra

Variabilní symbol: 5810229

Uzavřeno: 1.1.2002

Roční nájem:

Nad Hájem 216

Datum tisku: 24.5.2017

Účinná od: 1.1.2002

26 169 Kč

Zdiby

Katastr	Parcela	/	Díl	Skup.	Kultura	Číslo LV	Cena za ha [Kč]	Výměra [m2]	%	Nájem [Kč]
	86	2	0	2	7	10 002	29 500	42	2,2	2,73
	93	2	0	2	14	10 002	29 500	1 815	2,2	117,79
část	102	18	0	2	2	10 002	29 500	4 702	2,2	305,16
	103	1	0	2	14	10 002	29 500	583	2,2	37,84
	128	1	0	2	2	10 002	29 500	1 804	2,2	117,08
	159	0	0	2	14	10 002	29 500	509	2,2	33,03
	162	0	0	2	7	10 002	29 500	1 187	2,2	77,04
	223	2	0	2	14	10 002	29 500	1 346	2,2	87,36
	223	4	0	2	14	10 002	29 500	249	2,2	16,16
	223	7	0	2	14	10 002	29 500	163	2,2	10,58
	235	1	0	2	14	10 002	29 500	547	2,2	35,50
	236	0	0	2	5	10 002	29 500	861	2,2	55,88
	240	2	0	2	14	10 002	29 500	865	2,2	56,14
	249	0	0	2	14	10 002	29 500	387	2,2	25,12
část	410	3	0	2	14	10 002	29 500	102	2,2	6,62
část	426	3	0	2	7	10 002	33 800	10	2,2	0,74
část	471	3	0	2	7	10 002	33 800	99	2,2	7,36
	491	2	0	2	7	10 002	29 500	29 889	2,2	1 939,80
	491	3	0	2	7	10 002	29 500	8 986	2,2	583,19
	524	0	0	2	7	10 002	29 500	5 179	2,2	336,12
	558	2	0	2	7	10 002	29 500	24 034	2,2	1 559,81
	1 007	1	0	2	14	10 002	29 500	92	2,2	5,97
	1 022	2	0	2	14	10 002	29 500	589	2,2	38,23
část	1 115	0	0	2	7	10 002	33 800	14	2,2	1,04
	1 127	6	0	2	2	10 002	29 500	153	2,2	9,93
								<b>84 207</b>		<b>5 466,22</b>
<b>Vojkovice nad Ohří</b>										
	598	2	0	2	14	10 002	49 100	340	2,2	36,73
	984	2	0	2	14	10 002	49 100	1 701	2,2	183,74
								<b>2 041</b>		<b>220,47</b>
<b>CELKEM:</b>								<b>355 981</b>		<b>26 169 Kč</b>

## Výpočet nájmu pro smlouvu č. 58N02/29

Datum tisku: 23.5.2017

Spočítáno ke dni: 1.10.2016

Parcela / Díl	Skup.	Výměra [m2]	Datum přidání	Datum vydání	Počet dní	Nájem
<b><u>Vydané parcely</u></b>						
<b>Damice</b>						
576 1 0	2	2 653	2.4.2007	5.8.2016 ::	309	227,17
576 2 0	2	511	2.4.2007	5.8.2016 ::	309	43,76
		<b>3 164</b>				<b>270,92</b>
<b>Jakubov</b>						
160 1 0	2	79 391	1.1.2005	6.4.2016 ::	188	3 570,71
		<b>79 391</b>				<b>3 570,71</b>
<b>Peklo</b>						
376 6 0	2	423	1.1.2005	20.10.2015 ::	19	1,65
376 7 0	2	1 073	1.1.2005	20.10.2015 ::	19	4,19
		<b>1 496</b>				<b>5,84</b>
<b>Celkem vydané parcely</b>		<b>84 051</b>				<b>3 847,47</b>

### Stávající parcely

#### Damice

18 1 0	2	2 653	2.4.2007		366	269,07
29 1 0	2	3 946	2.4.2007		366	400,20
98 2 0	2	1 724	2.4.2007		366	174,85
133 4 0	2	481	10.3.2008		366	48,78
265 1 0	2	552	2.4.2007		366	55,98
469 2 0	2	311	2.4.2007		366	31,54
473 2 0	2	8 812	2.4.2007		366	893,71
475 0 0	2	71	10.3.2008		366	7,20
509 1 0	2	1 590	2.4.2007		366	161,26
524 3 0	2	915	2.4.2007		366	92,80
552 7 0	2	1 502	2.4.2007		366	152,33
552 8 0	2	663	2.4.2007		366	67,24
565 0 0	2	2 129	2.4.2007		366	215,92
567 7 0	2	1 152	2.4.2007		366	116,84
572 0 0	2	787	2.4.2007		366	79,82
577 3 0	2	525	2.4.2007		366	53,25
580 2 0	2	882	2.4.2007		366	89,45
580 3 0	2	815	2.4.2007		366	82,66
587 3 0	2	368	2.4.2007		366	37,32
589 0 0	2	1 251	2.4.2007		366	126,88
604 1 0	2	5 255	2.4.2007		366	532,96
618 4 0	2	1 397	2.4.2007		366	141,68
618 5 0	2	1 423	2.4.2007		366	144,32
620 0 0	2	6 685	10.3.2008		366	677,99
624 0 0	2	492	10.3.2008		366	49,90
631 1 0	2	709	10.3.2008		366	71,91
631 2 0	2	2 390	10.3.2008		366	242,39
640 2 0	2	627	10.3.2008		366	63,59
644 0 0	2	3 020	10.3.2008		366	306,29

645	3	0	2	830	10.3.2008	366	84,18
				<b>53 957</b>			<b>5 472,31</b>
<b>Jakubov</b>							
160	1	0	2	79 309	6.4.2016	178	3 377,28
518	0	0	1	46	15.1.2008	366	101,20
519	0	0	1	20	15.1.2008	366	44,00
572	0	0	2	187	15.1.2008	366	16,37
690	1	0	2	658	2.4.2007	366	57,61
1 640	2	0	2	162	11.6.2010	366	14,18
1 641	0	0	2	50	11.6.2010	366	4,38
				<b>80 432</b>			<b>3 615,02</b>
<b>Krásný Les</b>							
1 088	0	0	2	14 516	1.1.2002	366	750,48
1 096	1	0	2	13 377	1.1.2002	366	691,59
1 367	1	0	2	10 370	2.4.2007	366	536,13
1 368	1	0	2	4 363	2.4.2007	366	225,57
1 370	0	0	2	309	2.4.2007	366	15,98
1 442	0	0	2	823	2.4.2007	366	42,55
1 443	1	0	2	3 322	2.4.2007	366	171,75
1 443	2	0	2	546	2.4.2007	366	28,23
1 446	2	0	2	6 058	2.4.2007	366	313,20
1 511	2	0	2	928	2.4.2007	366	47,98
1 519	0	0	2	940	2.4.2007	366	48,60
1 522	10	0	2	779	2.4.2007	366	40,27
1 522	11	0	2	971	2.4.2007	366	50,20
1 539	0	0	2	367	2.4.2007	366	18,97
1 564	0	0	2	485	15.1.2008	366	25,07
1 975	0	0	2	782	15.1.2008	366	40,43
1 976	4	0	2	1 742	15.1.2008	366	90,06
1 976	5	0	2	1 197	15.1.2008	366	61,88
1 976	6	0	2	3 011	15.1.2008	366	155,67
1 998	0	0	2	1 027	15.1.2008	366	53,10
2 000	0	0	2	3 129	2.4.2007	366	161,77
2 019	0	0	2	16 767	15.1.2008	366	866,85
2 022	0	0	2	788	15.1.2008	366	40,74
				<b>86 597</b>			<b>4 477,07</b>
<b>Malý Hrzín</b>							
197	0	0	2	91	10.3.2008	366	3,76
255	2	0	2	1 316	10.3.2008	366	54,43
291	0	0	2	2 709	10.3.2008	366	112,04
294	0	0	2	1 296	10.3.2008	366	53,60
395	4	0	2	2 385	10.3.2008	366	98,64
395	5	0	2	181	10.3.2008	366	7,49
398	4	0	2	9 052	10.3.2008	366	374,39
435	1	0	2	968	10.3.2008	366	40,04
458	1	0	2	184	10.3.2008	366	7,61
				<b>18 182</b>			<b>752,00</b>
<b>Osvinov</b>							
646	0	0	2	7 592	2.4.2007	366	544,50
659	0	0	2	1 918	2.4.2007	366	137,56
672	1	0	2	2 736	2.4.2007	366	196,23
689	1	0	2	73 932	1.1.2005	366	5 302,40

689	11	0	2	593	2.4.2007	366	42,53
				<b>86 771</b>			<b>6 223,22</b>
<b>Peklo</b>							
180	0	0	2	1 232	2.4.2007	366	92,70
184	0	0	2	4 231	2.4.2007	366	318,34
198	0	0	2	3 795	2.4.2007	366	285,54
201	0	0	2	3 027	2.4.2007	366	227,75
371	0	0	2	2 119	2.4.2007	366	159,43
376	3	0	2	1 314	2.4.2007	366	98,87
				<b>15 718</b>			<b>1 182,63</b>
<b>Smilov nad Ohří</b>							
18	1	0	2	113	15.1.2008	366	13,37
33	4	0	2	520	15.1.2008	366	61,55
57	6	0	2	255	2.4.2007	366	30,18
88	0	0	2	2 404	2.4.2007	366	284,54
92	2	0	2	87	2.4.2007	366	10,30
92	3	0	2	78	2.4.2007	366	9,23
102	0	0	2	1 066	2.4.2007	366	126,17
113	1	0	2	955	15.1.2008	366	113,03
122	7	0	2	1 043	2.4.2007	366	123,45
122	8	0	2	287	2.4.2007	366	33,97
131	1	0	2	15 562	1.1.2005	366	1 841,92
131	5	0	2	8 358	1.10.2005	366	989,25
143	0	0	2	2 503	2.4.2007	366	296,26
357	2	0	2	3 909	15.1.2008	366	462,67
367	1	0	2	698	15.1.2008	366	82,62
370	2	0	2	1 626	2.4.2007	366	192,45
370	3	0	2	1 448	2.4.2007	366	171,39
372	1	0	2	319	1.1.2005	366	37,76
372	5	0	2	301	1.10.2005	366	35,63
375	1	0	2	1 181	15.1.2008	366	139,78
375	3	0	2	240	15.1.2008	366	28,41
375	4	0	2	114	15.1.2008	366	13,49
376	3	0	2	2 929	15.1.2008	366	346,68
376	6	0	2	121	15.1.2008	366	14,32
415	9	0	2	519	2.4.2007	366	61,43
				<b>46 636</b>			<b>5 519,85</b>
<b>Srní u Boče</b>							
2	0	0	2	356	2.4.2007	366	14,88
8	1	0	2	7 902	10.3.2008	366	330,30
13	0	0	2	916	2.4.2007	366	38,29
15	0	0	2	181	2.4.2007	366	7,57
24	0	0	2	150	2.4.2007	366	6,27
25	0	0	2	61	2.4.2007	366	2,55
40	4	0	2	1 064	2.4.2007	366	44,48
65	0	0	2	3 909	2.4.2007	366	163,40
72	2	0	2	4 522	1.1.2002	366	189,02
88	2	0	2	1 298	2.4.2007	366	54,26
88	3	0	2	468	2.4.2007	366	19,56
88	4	0	2	258	2.4.2007	366	10,78
113	0	0	2	1 226	2.4.2007	366	51,25
116	0	0	2	478	2.4.2007	366	19,98
132	0	0	2	1 379	2.4.2007	366	57,64

134	0	0	2	329	2.4.2007	366	13,75
144	0	0	2	1 450	2.4.2007	366	60,61
166	0	0	2	1 488	2.4.2007	366	62,20
206	0	0	2	2 445	2.4.2007	366	102,20
220	0	0	2	9 876	1.1.2005	366	412,82
319	0	0	2	1 038	2.4.2007	366	43,39
336	1	0	2	6 380	2.4.2007	366	266,68
341	2	0	2	630	2.4.2007	366	26,33
341	3	0	2	108	2.4.2007	366	4,51
341	4	0	2	12	2.4.2007	366	0,50
341	6	0	2	20	2.4.2007	366	0,84
341	8	0	2	21	2.4.2007	366	0,88
350	1	0	2	406	2.4.2007	366	16,97
351	4	0	2	453	2.4.2007	366	18,94
358	7	0	2	173	2.4.2007	366	7,23
361	4	0	2	190	2.4.2007	366	7,94
404	2	0	2	249	2.4.2007	366	10,41
721	2	0	2	1 629	10.3.2008	366	68,09
746	1	0	2	3 396	2.4.2007	366	141,95
746	3	0	2	775	2.4.2007	366	32,40
788	0	0	2	2 979	2.4.2007	366	124,52
829	2	0	2	120	2.4.2007	366	5,02
830	0	0	2	59	10.3.2008	366	2,47
831	2	0	2	411	2.4.2007	366	17,18
836	0	0	2	6 459	2.4.2007	366	269,99
849	0	0	2	364	10.3.2008	366	15,22
853	1	0	2	3 215	1.1.2002	366	134,39
858	3	0	2	80	2.4.2007	366	3,34
858	4	0	2	43	2.4.2007	366	1,80
859	9	0	2	57	2.4.2007	366	2,38
865	4	0	2	40	2.4.2007	366	1,67
868	0	0	2	636	2.4.2007	366	26,58
878	0	0	2	711	2.4.2007	366	29,72
883	16	0	2	338	2.4.2007	366	14,13
886	1	0	2	1 059	2.4.2007	366	44,27
894	0	0	2	2 725	2.4.2007	366	113,91
896	1	0	2	1 631	2.4.2007	366	68,18

**76 163**

**3 183,64**

**Stráž nad Ohří**

86	2	0	2	42	2.4.2007	366	2,73
93	2	0	2	1 815	10.3.2008	366	117,79
102	18	0	2	4 702	1.1.2005	366	305,16
103	1	0	2	583	2.4.2007	366	37,84
117	3	0	2	364	1.1.2005	366	23,62
128	1	0	2	1 804	2.4.2007	366	117,08
159	0	0	2	509	2.4.2007	366	33,03
162	0	0	2	1 187	2.4.2007	366	77,04
223	2	0	2	1 346	2.4.2007	366	87,36
223	4	0	2	249	2.4.2007	366	16,16
223	7	0	2	163	2.4.2007	366	10,58
235	1	0	2	547	2.4.2007	366	35,50
236	0	0	2	861	2.4.2007	366	55,88
240	2	0	2	865	2.4.2007	366	56,14
249	0	0	2	387	2.4.2007	366	25,12

367	1	0	2	3 760	2.4.2007	366	244,02
410	3	0	2	102	2.4.2007	366	6,62
418	3	0	2	122	1.1.2005	366	7,92
426	3	0	2	173	2.4.2007	366	11,23
466	0	0	2	1 186	2.4.2007	366	76,97
471	3	0	2	3 075	1.1.2002	366	199,57
491	2	0	2	29 889	1.1.2005	366	1 939,80
491	3	0	2	8 986	1.1.2005	366	583,19
506	2	0	2	13 259	1.1.2002	366	860,51
508	0	0	2	1 078	10.3.2008	366	69,96
510	1	0	2	2 076	10.3.2008	366	134,73
516	0	0	2	376	15.1.2008	366	24,40
519	0	0	2	13 829	1.1.2002	366	897,50
520	0	0	2	2 229	10.3.2008	366	144,66
524	0	0	2	5 179	1.1.2002	366	336,12
558	2	0	2	24 034	1.1.2002	366	1 559,81
997	1	0	2	167	2.4.2007	366	10,84
1 007	1	0	2	92	10.3.2008	366	5,97
1 020	1	0	2	15 528	2.4.2007	366	1 007,77
1 022	2	0	2	589	2.4.2007	366	38,23
1 038	5	0	2	214	1.10.2012	366	13,89
1 040	1	0	2	88	2.4.2007	366	5,71
1 115	0	0	2	2 344	1.10.2012	366	152,13
1 127	6	0	2	153	2.4.2007	366	9,93
				<b>143 952</b>			<b>9 342,51</b>
<b>Vojkovice nad Ohří</b>							
108	0	0	2	13 248	15.1.2008	366	1 431,05
254	0	0	2	795	2.4.2007	366	85,88
598	2	0	2	340	15.1.2008	366	36,73
984	2	0	2	1 701	2.4.2007	366	183,74
				<b>16 084</b>			<b>1 737,40</b>
<b>Celkem stávající parcely</b>				<b>624 492</b>			<b>41 505,65</b>
<b>CELKEM</b>				<b>708 543</b>			<b>45 353,00</b>

## Výpočet nájmu pro smlouvu č. 58N02/29

Datum tisku: 24.5.2017

Spočítáno ke dni: 1.10.2017

Parcela / Díl	Skup.	Výměra [m2]	Datum přidání	Datum vydání	Počet dní	Nájem
<b>Vydané parcely</b>						
<b>Damice</b>						
18 1 0	2	2 653	2.4.2007	1.6.2017 ::	243	179,13
29 1 0	2	3 946	2.4.2007	1.6.2017 ::	243	266,43
98 2 0	2	1 724	2.4.2007	1.6.2017 ::	243	116,41
133 4 0	2	481	10.3.2008	1.6.2017 ::	243	32,48
265 1 0	2	552	2.4.2007	1.6.2017 ::	243	37,27
469 2 0	2	311	2.4.2007	1.6.2017 ::	243	21,00
473 2 0	2	8 812	2.4.2007	1.6.2017 ::	243	594,99
475 0 0	2	71	10.3.2008	1.6.2017 ::	243	4,79
509 1 0	2	1 590	2.4.2007	1.6.2017 ::	243	107,36
524 3 0	2	915	2.4.2007	1.6.2017 ::	243	61,78
552 7 0	2	1 502	2.4.2007	1.6.2017 ::	243	101,41
552 8 0	2	663	2.4.2007	1.6.2017 ::	243	44,77
565 0 0	2	2 129	2.4.2007	1.6.2017 ::	243	143,75
567 7 0	2	1 152	2.4.2007	1.6.2017 ::	243	77,79
572 0 0	2	787	2.4.2007	1.6.2017 ::	243	53,14
577 3 0	2	525	2.4.2007	1.6.2017 ::	243	35,45
580 2 0	2	882	2.4.2007	1.6.2017 ::	243	59,55
580 3 0	2	815	2.4.2007	1.6.2017 ::	243	55,03
589 0 0	2	1 251	2.4.2007	1.6.2017 ::	243	84,47
604 1 0	2	5 255	2.4.2007	1.6.2017 ::	243	354,82
618 4 0	2	1 397	2.4.2007	1.6.2017 ::	243	94,32
618 5 0	2	1 423	2.4.2007	1.6.2017 ::	243	96,08
620 0 0	2	6 685	10.3.2008	1.6.2017 ::	243	451,37
624 0 0	2	492	10.3.2008	1.6.2017 ::	243	33,22
631 1 0	2	709	10.3.2008	1.6.2017 ::	243	47,87
631 2 0	2	2 390	10.3.2008	1.6.2017 ::	243	161,37
640 2 0	2	627	10.3.2008	1.6.2017 ::	243	42,34
644 0 0	2	3 020	10.3.2008	1.6.2017 ::	243	203,91
645 3 0	2	830	10.3.2008	1.6.2017 ::	243	56,04
		<b>53 589</b>				<b>3 618,36</b>
<b>Jakubov</b>						
572 0 0	2	187	15.1.2008	1.6.2017 ::	243	10,90
690 1 0	2	658	2.4.2007	1.6.2017 ::	243	38,35
1 640 2 0	2	162	11.6.2010	1.6.2017 ::	243	9,44
		<b>1 007</b>				<b>58,69</b>
<b>Krásný Les</b>						
1 088 0 0	2	14 516	1.1.2002	1.6.2017 ::	243	499,63
1 096 1 0	2	13 377	1.1.2002	1.6.2017 ::	243	460,43
1 367 1 0	2	10 370	2.4.2007	1.6.2017 ::	243	356,93
1 368 1 0	2	4 363	2.4.2007	1.6.2017 ::	243	150,17
1 370 0 0	2	309	2.4.2007	1.6.2017 ::	243	10,64
1 442 0 0	2	823	2.4.2007	1.6.2017 ::	243	28,33
1 443 1 0	2	3 322	2.4.2007	1.6.2017 ::	243	114,34
1 443 2 0	2	546	2.4.2007	1.6.2017 ::	243	18,79
1 446 2 0	2	6 058	2.4.2007	1.6.2017 ::	243	208,51

1 511	2	0	2	928	2.4.2007	1.6.2017 ::	243	31,94
1 519	0	0	2	940	2.4.2007	1.6.2017 ::	243	32,36
1 522	10	0	2	779	2.4.2007	1.6.2017 ::	243	26,81
1 522	11	0	2	971	2.4.2007	1.6.2017 ::	243	33,42
1 539	0	0	2	367	2.4.2007	1.6.2017 ::	243	12,63
1 564	0	0	2	485	15.1.2008	1.6.2017 ::	243	16,69
1 975	0	0	2	782	15.1.2008	1.6.2017 ::	243	26,92
1 976	4	0	2	1 742	15.1.2008	1.6.2017 ::	243	59,96
1 976	5	0	2	1 197	15.1.2008	1.6.2017 ::	243	41,20
1 976	6	0	2	3 011	15.1.2008	1.6.2017 ::	243	103,64
1 998	0	0	2	1 027	15.1.2008	1.6.2017 ::	243	35,35
2 000	0	0	2	3 129	2.4.2007	1.6.2017 ::	243	107,70
2 019	0	0	2	16 767	15.1.2008	1.6.2017 ::	243	577,11
2 022	0	0	2	788	15.1.2008	1.6.2017 ::	243	27,12
				<b>86 597</b>				<b>2 980,62</b>
<b>Malý Hrzín</b>								
197	0	0	2	91	10.3.2008	1.6.2017 ::	243	2,50
395	4	0	2	2 385	10.3.2008	1.6.2017 ::	243	65,67
395	5	0	2	181	10.3.2008	1.6.2017 ::	243	4,99
398	4	0	2	9 052	10.3.2008	1.6.2017 ::	243	249,25
458	1	0	2	184	10.3.2008	1.6.2017 ::	243	5,07
				<b>11 893</b>				<b>327,48</b>
<b>Osvinov</b>								
646	0	0	2	7 592	2.4.2007	1.6.2017 ::	243	362,50
659	0	0	2	1 918	2.4.2007	1.6.2017 ::	243	91,58
672	1	0	2	2 736	2.4.2007	1.6.2017 ::	243	130,64
				<b>12 246</b>				<b>584,72</b>
<b>Smilov nad Ohří</b>								
18	1	0	2	113	15.1.2008	1.6.2017 ::	243	8,90
33	4	0	2	520	15.1.2008	1.6.2017 ::	243	40,98
57	6	0	2	255	2.4.2007	1.6.2017 ::	243	20,09
113	1	0	2	955	15.1.2008	1.6.2017 ::	243	75,25
357	2	0	2	3 909	15.1.2008	1.6.2017 ::	243	308,02
367	1	0	2	698	15.1.2008	1.6.2017 ::	243	55,00
372	1	0	2	319	1.1.2005	1.6.2017 ::	243	25,14
372	5	0	2	301	1.10.2005	1.6.2017 ::	243	23,72
375	1	0	2	1 181	15.1.2008	1.6.2017 ::	243	93,06
375	3	0	2	240	15.1.2008	1.6.2017 ::	243	18,91
375	4	0	2	114	15.1.2008	1.6.2017 ::	243	8,98
376	3	0	2	2 929	15.1.2008	1.6.2017 ::	243	230,80
376	6	0	2	121	15.1.2008	1.6.2017 ::	243	9,53
415	9	0	2	519	2.4.2007	1.6.2017 ::	243	40,90
				<b>12 174</b>				<b>959,30</b>
<b>Srní u Boče</b>								
8	1	0	2	7 902	10.3.2008	1.6.2017 ::	243	219,90
40	4	0	2	1 064	2.4.2007	1.6.2017 ::	243	29,61
72	2	0	2	4 522	1.1.2002	1.6.2017 ::	243	125,84
361	4	0	2	190	2.4.2007	1.6.2017 ::	243	5,29
721	2	0	2	1 629	10.3.2008	1.6.2017 ::	243	45,33
829	2	0	2	120	2.4.2007	1.6.2017 ::	243	3,34
830	0	0	2	59	10.3.2008	1.6.2017 ::	243	1,64
831	2	0	2	411	2.4.2007	1.6.2017 ::	243	11,44

858	3	0	2	80	2.4.2007	1.6.2017 ::	243	2,22
858	4	0	2	43	2.4.2007	1.6.2017 ::	243	1,20
859	9	0	2	57	2.4.2007	1.6.2017 ::	243	1,58
865	4	0	2	40	2.4.2007	1.6.2017 ::	243	1,11
868	0	0	2	636	2.4.2007	1.6.2017 ::	243	17,70
886	1	0	2	1 059	2.4.2007	1.6.2017 ::	243	29,47
				<b>17 812</b>				<b>495,68</b>
<b>Stráž nad Ohří</b>								
117	3	0	2	364	1.1.2005	1.6.2017 ::	243	15,73
367	1	0	2	3 760	2.4.2007	1.6.2017 ::	243	162,46
418	3	0	2	122	1.1.2005	1.6.2017 ::	243	5,27
426	3	0	2	173	2.4.2007	1.6.2017 ::	243	7,48
466	0	0	2	1 186	2.4.2007	1.6.2017 ::	243	51,24
471	3	0	2	3 075	1.1.2002	1.6.2017 ::	243	132,86
506	2	0	2	13 259	1.1.2002	1.6.2017 ::	243	572,89
508	0	0	2	1 078	10.3.2008	1.6.2017 ::	243	46,58
510	1	0	2	2 076	10.3.2008	1.6.2017 ::	243	89,70
516	0	0	2	376	15.1.2008	1.6.2017 ::	243	16,24
519	0	0	2	13 829	1.1.2002	1.6.2017 ::	243	597,51
520	0	0	2	2 229	10.3.2008	1.6.2017 ::	243	96,31
997	1	0	2	167	2.4.2007	1.6.2017 ::	243	7,22
1 020	1	0	2	15 528	2.4.2007	1.6.2017 ::	243	670,93
1 038	5	0	2	214	1.10.2012	1.6.2017 ::	243	9,25
1 040	1	0	2	88	2.4.2007	1.6.2017 ::	243	3,80
1 115	0	0	2	2 344	1.10.2012	1.6.2017 ::	243	101,28
				<b>59 868</b>				<b>2 586,74</b>
<b>Vojkovice nad Ohří</b>								
108	0	0	2	13 248	15.1.2008	1.6.2017 ::	243	952,73
254	0	0	2	795	2.4.2007	1.6.2017 ::	243	57,17
				<b>14 043</b>				<b>1 009,90</b>
<b>Celkem vydané parcely</b>				<b>269 229</b>				<b>12 621,50</b>
<b>Stávající parcely</b>								
<b>Damice</b>								
552	7		2	278	1.6.2017		122	9,42
587	3	0	2	368	2.4.2007		365	37,32
589	0		2	36	1.6.2017		122	1,22
631	1		2	20	1.6.2017		122	0,68
631	2		2	14	1.6.2017		122	0,47
				<b>716</b>				<b>49,12</b>
<b>Jakubov</b>								
160	1	0	2	79 309	6.4.2016		365	6 944,30
518	0	0	1	46	15.1.2008		365	101,20
519	0	0	1	20	15.1.2008		365	44,00
1 641	0	0	2	50	11.6.2010		365	4,38
				<b>79 425</b>				<b>7 093,88</b>
<b>Malý Hrzín</b>								
255	2	0	2	1 316	10.3.2008		365	54,43
291	0	0	2	2 709	10.3.2008		365	112,04
294	0	0	2	1 296	10.3.2008		365	53,60

	435	1	0	2	968	10.3.2008	365	40,04
					<b>6 289</b>			<b>260,11</b>
<b>Osvinov</b>								
	689	1	0	2	73 932	1.1.2005	365	5 302,40
	689	11	0	2	593	2.4.2007	365	42,53
					<b>74 525</b>			<b>5 344,93</b>
<b>Peklo</b>								
	180	0	0	2	1 232	2.4.2007	365	92,70
	184	0	0	2	4 231	2.4.2007	365	318,34
	198	0	0	2	3 795	2.4.2007	365	285,54
	201	0	0	2	3 027	2.4.2007	365	227,75
	371	0	0	2	2 119	2.4.2007	365	159,43
	376	3	0	2	1 314	2.4.2007	365	98,87
					<b>15 718</b>			<b>1 182,63</b>
<b>Smilov nad Ohří</b>								
	88	0	0	2	2 404	2.4.2007	365	284,54
	92	2	0	2	87	2.4.2007	365	10,30
	92	3	0	2	78	2.4.2007	365	9,23
	102	0	0	2	1 066	2.4.2007	365	126,17
	122	7	0	2	1 043	2.4.2007	365	123,45
	122	8	0	2	287	2.4.2007	365	33,97
	131	1	0	2	15 562	1.1.2005	365	1 841,92
	131	5	0	2	8 358	1.10.2005	365	989,25
	143	0	0	2	2 503	2.4.2007	365	296,26
	370	2	0	2	1 626	2.4.2007	365	192,45
	370	3	0	2	1 448	2.4.2007	365	171,39
					<b>34 462</b>			<b>4 078,93</b>
<b>Srní u Boče</b>								
	2	0	0	2	356	2.4.2007	365	14,88
	13	0	0	2	916	2.4.2007	365	38,29
	15	0	0	2	181	2.4.2007	365	7,57
	24	0	0	2	150	2.4.2007	365	6,27
	25	0	0	2	61	2.4.2007	365	2,55
	65	0	0	2	3 909	2.4.2007	365	163,40
	88	2	0	2	1 298	2.4.2007	365	54,26
	88	3	0	2	468	2.4.2007	365	19,56
	88	4	0	2	258	2.4.2007	365	10,78
	113	0	0	2	1 226	2.4.2007	365	51,25
	116	0	0	2	478	2.4.2007	365	19,98
	132	0	0	2	1 379	2.4.2007	365	57,64
	134	0	0	2	329	2.4.2007	365	13,75
	144	0	0	2	1 450	2.4.2007	365	60,61
	166	0	0	2	1 488	2.4.2007	365	62,20
	206	0	0	2	2 445	2.4.2007	365	102,20
	220	0	0	2	9 876	1.1.2005	365	412,82
	319	0	0	2	1 038	2.4.2007	365	43,39
	336	1	0	2	6 380	2.4.2007	365	266,68
	341	2	0	2	630	2.4.2007	365	26,33
	341	3	0	2	108	2.4.2007	365	4,51
	341	4	0	2	12	2.4.2007	365	0,50
	341	6	0	2	20	2.4.2007	365	0,84
	341	8	0	2	21	2.4.2007	365	0,88

350	1	0	2	406	2.4.2007	365	16,97
351	4	0	2	453	2.4.2007	365	18,94
358	7	0	2	173	2.4.2007	365	7,23
404	2	0	2	249	2.4.2007	365	10,41
721	2		2	247	1.6.2017	122	3,45
746	1	0	2	3 396	2.4.2007	365	141,95
746	3	0	2	775	2.4.2007	365	32,40
788	0	0	2	2 979	2.4.2007	365	124,52
836	0	0	2	6 459	2.4.2007	365	269,99
849	0	0	2	364	10.3.2008	365	15,22
853	1	0	2	3 215	1.1.2002	365	134,39
878	0	0	2	711	2.4.2007	365	29,72
883	16	0	2	338	2.4.2007	365	14,13
894	0	0	2	2 725	2.4.2007	365	113,91
896	1	0	2	1 631	2.4.2007	365	68,18

**58 598**

**2 442,55**

**Stráž nad Ohří**

86	2	0	2	42	2.4.2007	365	2,73
93	2	0	2	1 815	10.3.2008	365	117,79
102	18	0	2	4 702	1.1.2005	365	305,16
103	1	0	2	583	2.4.2007	365	37,84
128	1	0	2	1 804	2.4.2007	365	117,08
159	0	0	2	509	2.4.2007	365	33,03
162	0	0	2	1 187	2.4.2007	365	77,04
223	2	0	2	1 346	2.4.2007	365	87,36
223	4	0	2	249	2.4.2007	365	16,16
223	7	0	2	163	2.4.2007	365	10,58
235	1	0	2	547	2.4.2007	365	35,50
236	0	0	2	861	2.4.2007	365	55,88
240	2	0	2	865	2.4.2007	365	56,14
249	0	0	2	387	2.4.2007	365	25,12
410	3	0	2	102	2.4.2007	365	6,62
426	3		2	10	1.6.2017	122	0,25
471	3		2	99	1.6.2017	122	2,46
491	2	0	2	29 889	1.1.2005	365	1 939,80
491	3	0	2	8 986	1.1.2005	365	583,19
524	0	0	2	5 179	1.1.2002	365	336,12
558	2	0	2	24 034	1.1.2002	365	1 559,81
1 007	1	0	2	92	10.3.2008	365	5,97
1 022	2	0	2	589	2.4.2007	365	38,23
1 115	0		2	14	1.6.2017	122	0,35
1 127	6	0	2	153	2.4.2007	365	9,93

**84 207**

**5 460,14**

**Vojkovice nad Ohří**

598	2	0	2	340	15.1.2008	365	36,73
984	2	0	2	1 701	2.4.2007	365	183,74

**2 041**

**220,47**

**Celkem stávající parcely**

**355 981**

**26 132,75**

**CELKEM**

**625 210**

**38 754,00**



Podleboré data g. ÚZIK

Informační panel

Export dat Přidat

Vybírávání

OPIS LVF PPI Ochr. 40 Územ. Černé Parcela LV Průmyslová

Katastrální území: Damice

Parcelní číslo: 532

Poddělení parcelního čísla: 7

Kontrolní obrázek: 2603

Kontrolní text: 5903

Vyhledat

Nalezené Parcely

Typ čísel výř. k. katastrální území

PKN 532 7 1502m2 pozemk. Damice

1-1(1)

PKN 532 7 1502m2 pozemk. Damice

PKN 532 7 1502m2 pozemk. Damice

PKN 532 7 1502m2 pozemk. Damice

PKN 532 7 1502m2 pozemk. Damice

PKN 532 7 1502m2 pozemk. Damice

PKN 532 7 1502m2 pozemk. Damice

PKN 532 7 1502m2 pozemk. Damice

PKN 532 7 1502m2 pozemk. Damice

PKN 532 7 1502m2 pozemk. Damice

PKN 532 7 1502m2 pozemk. Damice

PKN 532 7 1502m2 pozemk. Damice

PKN 532 7 1502m2 pozemk. Damice

PKN 532 7 1502m2 pozemk. Damice

PKN 532 7 1502m2 pozemk. Damice

PKN 532 7 1502m2 pozemk. Damice

PKN 532 7 1502m2 pozemk. Damice

PKN 532 7 1502m2 pozemk. Damice

PKN 532 7 1502m2 pozemk. Damice

PKN 532 7 1502m2 pozemk. Damice

PKN 532 7 1502m2 pozemk. Damice

PKN 532 7 1502m2 pozemk. Damice

PKN 532 7 1502m2 pozemk. Damice

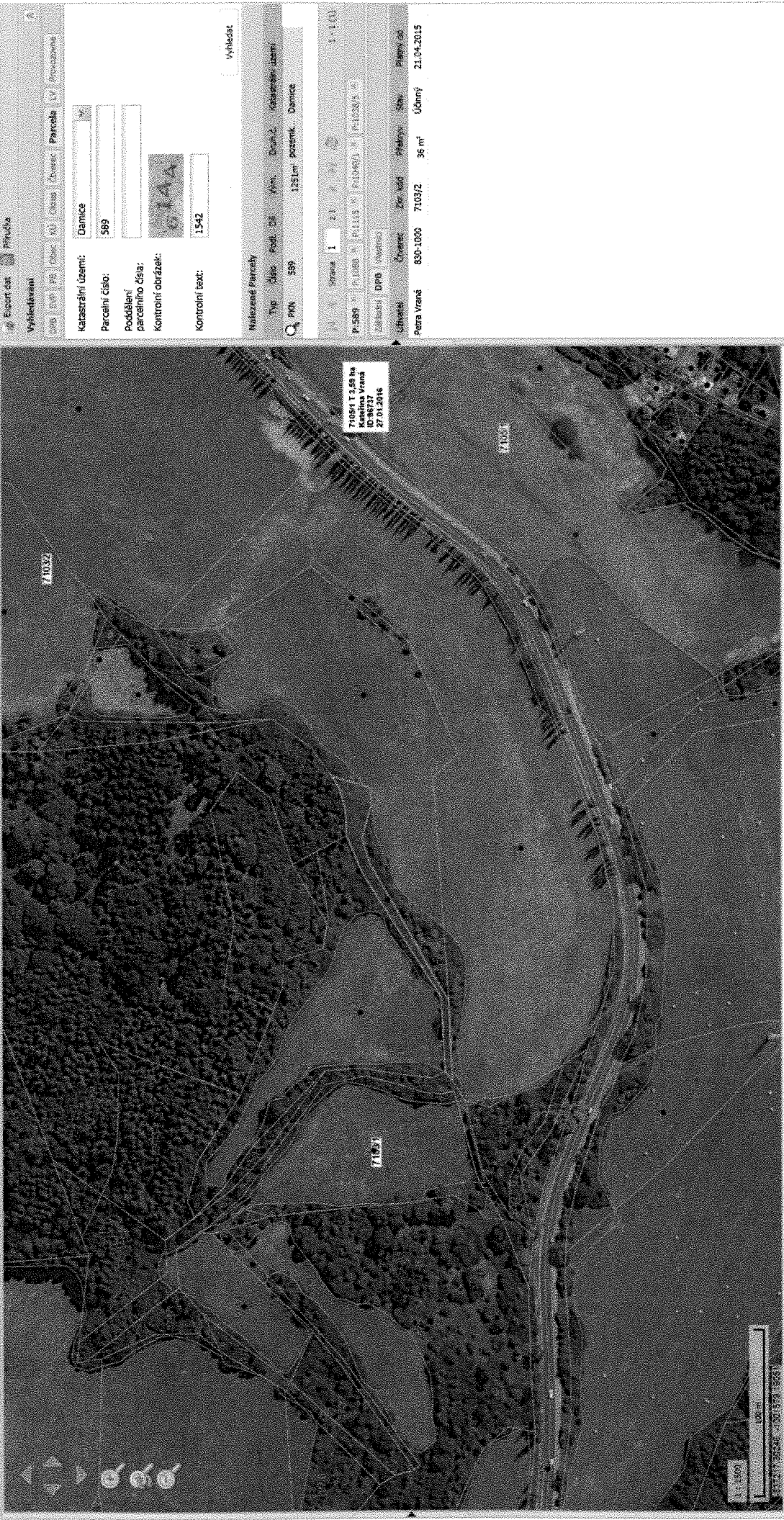
PKN 532 7 1502m2 pozemk. Damice

PKN 532 7 1502m2 pozemk. Damice

PKN 532 7 1502m2 pozemk. Damice

PKN 532 7 1502m2 pozemk. Damice

PKN 532 7 1502m2 pozemk. Damice



71034 13,29 ha  
Parcela Vraná  
ID: 86737  
27.01.2016

Informační panel  
Export dat  
Přihláška  
Vyhledávání  
DMS EPD PZ ČOKS A3 Očes Česarej Parcela PZ Průmyslová

Katastrální území: Damice  
Parcelní číslo: 589  
Podílění parcelního čísla:  
Kontrolní obrázek: 61AA  
Kontrolní text: 1542

Nalezené Parcely  
Typ Číslo Podíl PZ Vým. Druh Z. katastr. území  
PON 589 1251m pozemek Damice

Strana 1 z 1  
P 589 P 1080 P 1115 P 1040/1 P 1032/5  
Základní DPB  
Účelové Číslo Zve. kód Přátelství Stav Právní od  
Pera Vraná 830-1000 71032 36 m<sup>2</sup> Účinný 21.04.2015











