

Příloha č. 1

Lokality a popis stávajícího zařízení

stanice HZS Beroun, Pod Studánkou 1258, 266 01 Beroun

TOV 320, rok výroby: 1997, patra/dveře: 4/4, nosnost: 320kg

stanice HZS Kladno, Jana Palacha 1970, 272 01 Kladno

NT 2000, rok výroby: 1984, patra/dveře: 2/3, nosnost: 2000kg

stanice HZS Kolín, Polepská 634, 269 01 Kolín

TONV 450, rok výroby: 1995, patra/dveře: 2/3, nosnost: 1000kg

stanice HZS Kutná Hora, U Zastávky 280, 284 01 Kutná Hora

TOV 400, rok výroby: 1996, patra/dveře: 3/3, nosnost: 400kg

TOV 400, rok výroby: 1996, patra/dveře: 3/3, nosnost: 800kg

stanice HZS Příbram, Školní 70, 261 01 Příbram

TOV 500, rok výroby: 1989, patra/dveře: 3/3, nosnost: 500kg

stanice HZS Rakovník, Dukelských hrdinů 2502, 269 01 Rakovník

TOV 300, rok výroby: 1996, patra/dveře: 3/3, nosnost: 300kg

TONV 450, rok výroby: 1995, patra/dveře: 2/2, nosnost: 450kg

účelové zařízení a CHL Kamenice, Korunní 2, 251 68 Kamenice

MB 100, rok výroby: 1979, patra/dveře: 3/3, nosnost: 100kg

stanice HZS Mělník, Bezručova 3341, 276 01 Mělník

TOV 500, rok výroby: 1994, patra/dveře 2/2, nosnost 500kg

Všechny zařízení jsou umístěna v budově neveřejné a nejedná se o evakuační zařízení.
Komunikační zařízení OTIS ONE je naistalováno na jednotkách B3228, B3231, B3236.

Příloha č. 2

Rozsah a ceník revizí a servisu

1. Rozsah revize a servisu

níže uvedené úkony jsou zahrnuty v měsíčním paušálu provádění revizí a servisu

- 1.1. Odborná prohlídka dle ČSN 27 4002;
- 1.2. Pravidelná preventivní údržba;
- 1.3. Pravidelná kontrola;
- 1.4. Provozní prohlídky (do 1. 11. 2019, poté součást odborné prohlídky);
- 1.5. Provedení kontroly po každém vyprošťovacím zásahu před opětovným zahájením provozu výtahu;
- 1.6. Suché čištění šachty, prohlubně a strojovny od provozních nečistot;
- 1.7. Veškerý materiál použitý při pravidelných činnostech a čištění (především provozní maziva, žárovky do klece a šachty);
- 1.8. Tiskopisy potřebné k provozu výtahu (především kniha odborných prohlídek výtahu);
- 1.9. Dopravné pro všechny výše uvedené úkony.

2. Ceník revizí a servisu

Č. jednotky	Adresa, parametry	Revize	Servis	OTIS ONE
B3228	stanice HZS Beroun, Pod Studánkou 1258, 266 01 Beroun TOV 320, rok výroby: 1997, patra/dveře: 4/4, nosnost: 320kg	614	307	200
B3229	stanice HZS Kladno, Jana Palacha 1970, 272 01 Kladno NT 2000, rok výroby: 1984, patra/dveře: 2/3, nosnost: 2000kg	653	325	
B3230	stanice HZS Kolín, Polepská 634, 269 01 Kolín TONV 450, rok výroby: 1995, patra/dveře: 2/3, nosnost: 1000 kg	560	280	
B3231	stanice HZS Kutná Hora, U Zastávky 280, 284 01 Kutná Hora TOV 400, rok výroby: 1996, patra/dveře: 3/3, nosnost: 400kg	541	268	200
B3232	TOV 400, rok výroby: 1996, patra/dveře: 3/3, nosnost: 800kg	586	292	
B3235	stanice HZS Příbram, Školní 70, 261 01 Příbram TOV 500, rok výroby: 1989, patra/dveře: 3/3, nosnost: 500kg	586	292	
B3236	stanice HZS Rakovník, Dukelských hrdinů 2502, 269 01 Rakovník TOV 300, rok výroby: 1996, patra/dveře: 3/3, nosnost: 300kg	541	268	200
B3237	TONV 450, rok výroby: 1995, patra/dveře: 2/2, nosnost: 450kg	541	267	
B3234	úcelové zařízení a CHL Kamenice, Korunní 2, 251 68 Kamenice MB 100, rok výroby: 1979, patra/dveře: 3/3, nosnost: 100kg	231	115	
H7282	stanice HZS Mělník, Bezručova 3341, 276 01 Mělník TOV 500, rok výroby: 1994, patra/dveře 2/2, nosnost 500kg	586	292	
	Celkem bez DPH	5439	2706	600

Příloha č. 3**Cenová tabulka**

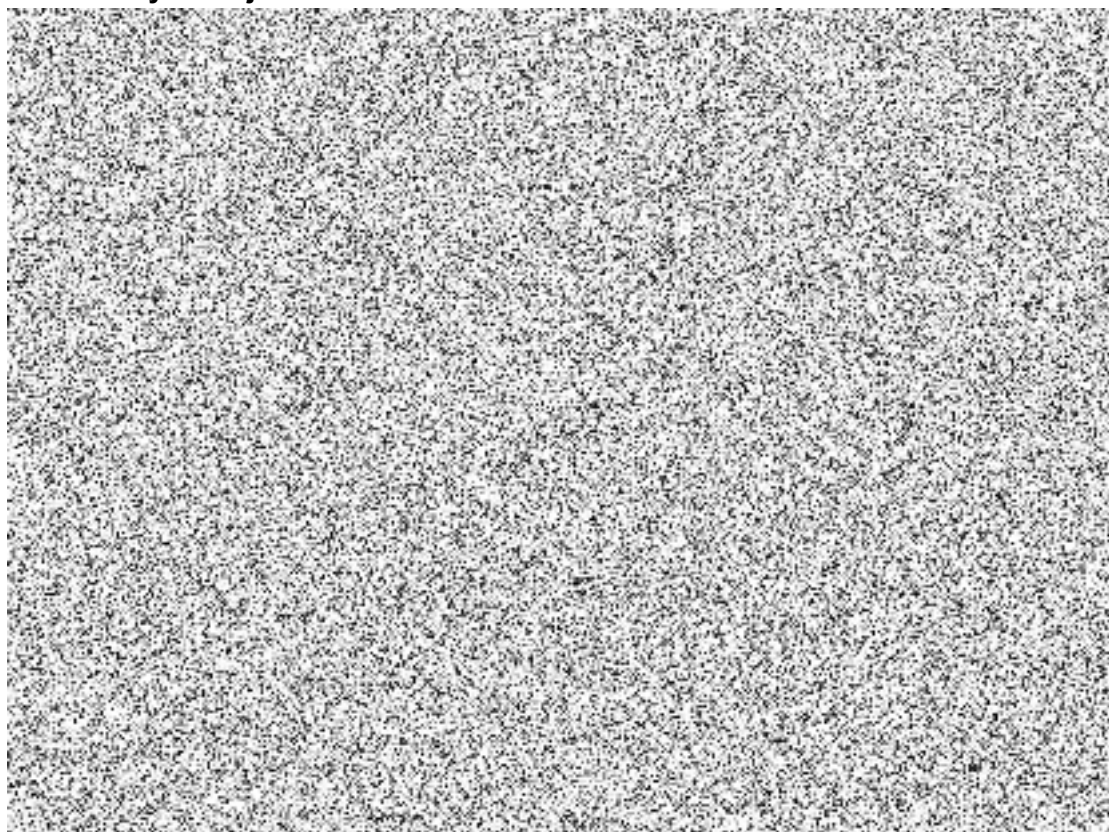
Lokalita	M.J.	Cena bez DPH	DPH 21%	Cena včetně DPH
Celková měsíční paušální platba za úkony dle přílohy č. 2 smlouvy	paušál	8.745,-	1.836,45	10.581,45
Základní hodinová sazba Po – Pá 7,00 – 15,30	hodina	885,-	185,85	1.070,85
Zvýšení hodinová sazba	hodina	1.328,-	278,88	1.606,88
Doprava Beroun	paušál*)	0,-	0,-	0,-
Doprava Kladno	paušál*)	0,-	0,-	0,-
Doprava Kolín	paušál*)	0,-	0,-	0,-
Doprava Kutná Hora	paušál*)	0,-	0,-	0,-
Doprava Příbram	paušál*)	0,-	0,-	0,-
Doprava Rakovník	paušál*)	0,-	0,-	0,-
Doprava Kamenice	paušál*)	0,-	0,-	0,-
Doprava Mělník	paušál*)	0,-	0,-	0,-

*) Poznámka: Paušálem za dopravu se rozumí 1 cesta tam a zpět při provádění prací dle Základní hodinové sazby nebo Zvýšené hodinové sazby.

Příloha č. 4

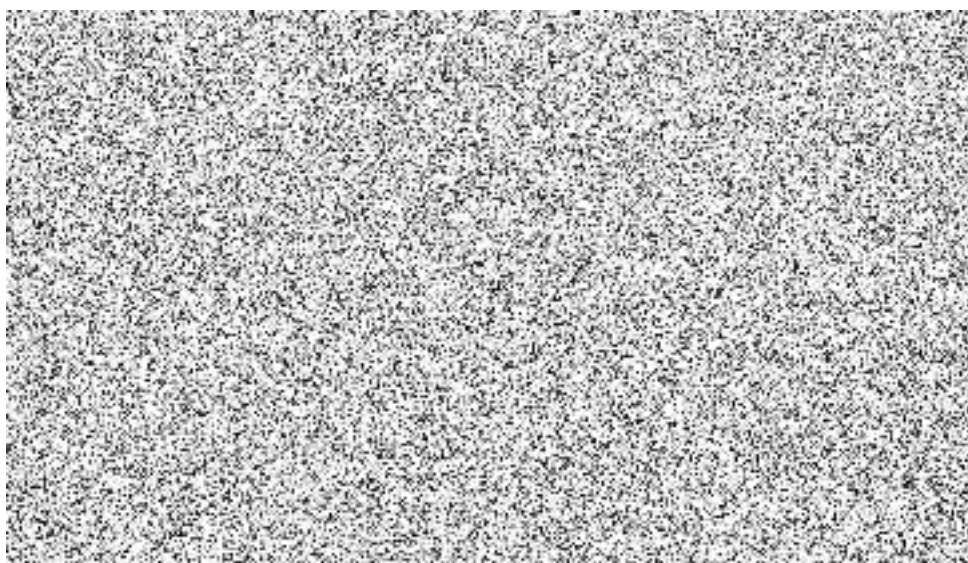
Seznam pověřených osob smluvních stran

Pověřené osoby za objednatele:



Pověřená osoba za poskytovatele:

Revize, servis, opravy:



Účelové zařízení a CHL Kamenice



Převzetí objednávek vystavených objednatelem za Otis a.s.:



Fakturace:

