

Smlouva o dílo
č. j. KRPB-27600-5/ČJ-2024-0600VZ

Čl. I.
Smluvní strany

Objednatel:

Česká republika – Krajské ředitelství policie Jihomoravského kraje

sídlo: Kounicova 24, 611 32 Brno

zastoupená:

IČO:

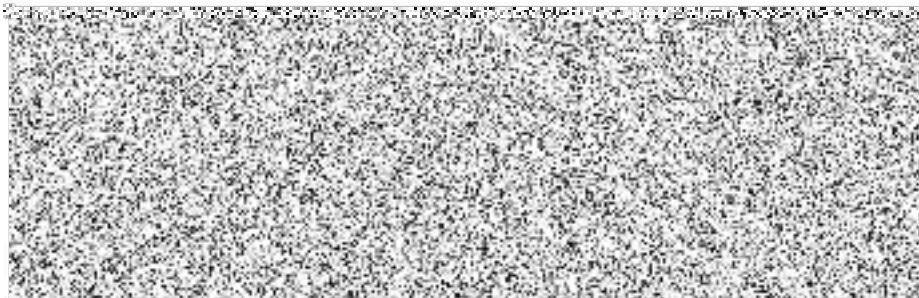
DIČ:

bankovní spojení:

číslo účtu:

kontaktní osoba:

e-mail:



na straně jedné (dále jen „objednatel“)

Zhotovitel:

obchodní firma: **AB PORTAFER, s.r.o.**

sídlo: Palackého třída 320/161, 612 00 Brno

zastoupená:

IČO:

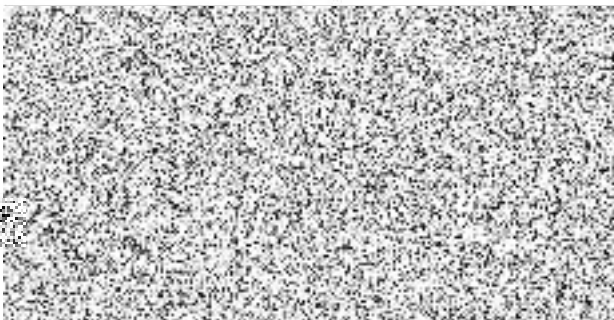
DIČ:

bankovní spojení:

číslo účtu:

kontaktní osoba:

e-mail:



na straně druhé (dále jen jako „zhotovitel“)

uzavírají ve smyslu ustanovení § 2586 a násl. zákona č. 89/2012 Sb., Občanského zákoníku,
v platném znění, tuto

smlouvu o dílo

Čl. II.

Předmět plnění

1. Předmětem plnění je **úprava vstupu do areálu, a to v rozsahu stanoveném ve výkazu výměr, viz Příloha č. 1.**
2. Prostory, kde bude provedena úprava jsou situovány v areálu autodílen Brno, Křenová, na pozemku p. č. 288/1, o výměře 1368 m², zapsaný na LV 82, k. ú. Trnitá, Brno-město, vlastnické právo – Česká republika, příslušnost hospodařit s majetkem státu – Krajské ředitelství policie Jihomoravského kraje, Brno.
3. Součástí předmětu plnění (díla) je:
 - a) veškerá dodavatelská činnost,
 - b) provedení stavebních a montážních prací a dodávek,
 - c) dodání všech dokladů o případných zkouškách a atestů v českém jazyce,
 - d) vybudování zařízení staveniště v nezbytném rozsahu,
 - e) zhotovitel zajistí veškeré práce, demontáže a odvoz a recyklace, příp. zneškodnění odpadu a příp. správních poplatků. Objednatel poskytne zhotoviteli po dobu realizace díla zdroj el. energie.
4. Zhotovitel prohlašuje, že se seznámil s místem realizace díla s rozsahem, povahou díla a místem realizace, a že jsou mu známy veškeré technické, kvalitativní a jiné podmínky nezbytné k realizaci díla. Zhotovitel rovněž prohlašuje, že disponuje takovými kapacitami a odbornými znalostmi, které jsou potřebné k provedení díla.

Čl. III.

Místo a doba plnění

1. Doba plnění: zahájení: dnem nabytí účinnosti smlouvy,
ukončení: do 4 týdnů od nabytí účinnosti smlouvy.
2. Lhůta provádění prací může být přiměřeně prodloužena, jestliže přerušení prací bylo zaviněno vyšší mocí nebo jinými okolnostmi nezaviněnými zhotovitelem (průmyslové a přírodní pohromy, nevyhovující klimatické podmínky), ale zhotovitel je povinen prokazatelně vykonávat vše, aby nastalé vlivy eliminoval.
3. Místo plnění: Areál autodílen Brno, ul. Křenová.

Čl. IV.

Cena

1. Celková cena je sjednána dohodou smluvních stran podle § 2 zákona č. 526/1990 Sb., o cenách, v platném znění, a dle cenové nabídky prodávajícího ze dne 18.1.2024 – viz Příloha č. 1 této smlouvy.

Celková cena činí: 99.100,-- Kč bez DPH

119.911,-- Kč vč. DPH

slovy: sto devatenáct tisíc devět set jedenáct korun českých.

DPH činí 21%.

2. Podrobné rozpracování ceny – viz Příloha č. 1 smlouvy, která je její nedílnou součástí.
Celková cena díla se sjednává jako nejvýše přípustná a nepřekročitelná a lze ji překročit jen za podmínek stanovených touto smlouvou nebo při změně sazby daně z přidané hodnoty.
3. **Veškeré práce a dodávky (viz předmět plnění) budou provedeny a dodány výhradně pro potřeby výkonu státní správy, a proto nespádají do kategorie přenesené daňové**

povinnosti podle § 92 e) zákona č. 235/2004 Sb., o dani z přidané hodnoty, ve znění pozdějších předpisů.

4. Veškeré vícepráce, méněpráce, změny a doplňky nebo rozšíření, které nebyly uvedeny v soupisu požadovaných prací, musí být před jejich realizací písemně odsouhlaseny zhotovitelem a objednatelem vč. jejich ocenění. Zhotovitel je povinen je ocenit podle cen použitých pro návrh ceny díla a předložit tento položkový rozpočet objednateli k odsouhlasení. V případě, že se jedná o položky, které nejsou obsaženy v nabídkovém rozpočtu, je nutné pro stanovení ceny jejich ceny použít jednotkovou soustavu RTS, platnou pro období zahájení prací. Teprve po jeho odsouhlasení může být zahájena realizace těchto změn. Pokud zhotovitel nedodrží tento postup, má se za to, že práce a dodávky jím realizované byly v předmětu díla a jeho ceně obsaženy.

Čl. V.

Platební podmínky, fakturace

1. Podkladem pro platbu je jeden konečný daňový doklad.
2. V případě výskytu drobných vad a nedodělků uhradí objednatel zhotoviteli konečný daňový doklad za provedené práce až do výše 90% sjednané ceny. Zbývající část, tj. 10% ze sjednané ceny díla činí pozastávka a objednatel ji uhradí do 30 dnů po oboustranném podpisu zápisu o odstranění vad a nedodělků. (*sjednaná cena = cena včetně DPH*)
3. **Na daňovém dokladu musí být uvedeno číslo jednací této smlouvy**, aby mohlo být zajištěno jeho proplacení.
4. Daňový doklad musí obsahovat především tyto údaje:
 - a. číslo daňového dokladu a smlouvy o dílo,
 - b. název a sídlo zhotovitele a objednatele,
 - c. den vystavení a splatnosti daňového dokladu,
 - d. přesný název předmětu smlouvy,
 - e. strukturu platby,
 - f. číslo účtu, na který má být placeno.
5. Objednatel se zavazuje uhradit cenu za dílo do 30 dnů od obdržení daňového dokladu za provedení předmětu smlouvy, a to převodem na účet zhotovitele.
6. Zhotovitel je povinen daňový doklad zaslat:

Elektronicky ve formátu PDF na e-mail: [redacted] z e-mailu zhotovitele: [redacted] nebo do datové schránky **jydaí6g**.

Objednatel umožňuje předložení daňového dokladu ve dvou originálních výtiscích k rukám kontaktní osoby na adresu:

Krajské ředitelství policie Jihomoravského kraje
[redacted]
Kounicova 24
611 32 Brno

pouze za předpokladu, že bude splněno jejich doručení elektronickou formou.
7. Objednatel neposkytuje jakékoli formy zálohových plateb.
8. Objednatel je oprávněn před datem splatnosti vrátit daňový doklad, který neobsahuje požadované náležitosti, obsahuje jiné cenové údaje nebo jiný druh plnění než dohodnuté v této smlouvě s tím, že doba splatnosti nově vystaveného daňového dokladu začíná znovu běžet ode dne jeho doručení objednateli.
9. Jestliže je zhotovitel dle zveřejnění správcem daně v registru plátců ke dni uskutečnění zdanitelného plnění nespolehlivým plátcem DPH, je objednatel oprávněn provést

zajišťovací úhradu DPH na účet příslušného finančního úřadu a uhradit zhotoviteli pouze základ daně, tento postup je považován za splnění závazku objednatele.

Čl. VI.

Podmínky provádění díla

1. Objednatel prohlašuje, že předal předem zhotoviteli nezbytné údaje a informace potřebné k zajištění činnosti dle čl. II. této smlouvy. Při provádění díla je zhotovitel vázán individuálními pokyny objednatele.
2. Zhotovitel odpovídá objednateli za škody způsobené neodborným výkonem své činnosti nebo opomenutím některé povinnosti.
3. Zhotovitel je povinen dodržet všechny příslušné ustanovení právních i dalších předpisů a norem, které se týkají nejen jeho odborných činností stavebních a montážně technologických, ale i zajišťování požadavků BOZP.

Čl. VII.

Předání a převzetí díla

1. K převzetí díla vyzve zhotovitel objednatele prostřednictvím e-mailu minimálně 5 pracovních dnů předem. O průběhu přijímacího řízení pořídí zhotovitel protokol o předání a převzetí díla. Dílo je považováno za dokončené, pokud jsou řádně dokončené veškeré práce a dodávky pro úplné dokončení stavebních prací, uvedených v této smlouvě, bez vad a nedodělků a zhotovitel předal objednateli doklady uvedené v této smlouvě.
2. Nedokončené dílo nebo nedokončenou část není objednatel povinen převzít.

Čl. VIII.

Odpovědnost za vady, záruky

1. Dílo má vady, jestliže provedení díla neodpovídá výsledku určenému předmětu plnění.
2. Záruční lhůta na zařízení a práce **činí 24 měsíců**.
3. Záruční doba začíná běžet od předání díla zhotovitelem a převzetí díla objednatel.
4. Objednatel má právo upozornit zhotovitele na vady díla, které se vyskytnou v záruční době. V případě, že bude objednatel reklamovat vady zjištěné v záruční lhůtě, zhotovitel písemně oznámí své stanovisko k uplatněné reklamaci vady díla nejdéle do 5 pracovních dnů po obdržení písemné reklamace objednatele.
5. Odpovědnost za vady se řídí Občanským zákoníkem.
6. Záruka se nevztahuje na běžné opotřebení díla a na závady způsobené násilně nebo vyšší mocí atp.

Čl. IX.

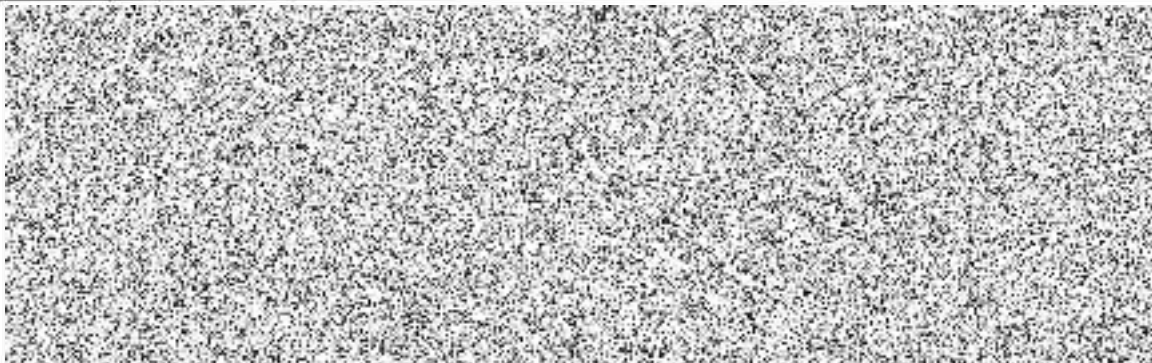
Sankce a pokuty

1. Objednatel je oprávněn uplatňovat na zhotoviteli smluvní pokutu:

a)

b)

c)



d)

e)

2. Zaplacením smluvní pokuty nezaniká právo objednatele na náhradu škody.

Čl. X.

Odstoupení od smlouvy

1. Od smlouvy lze odstoupit, pokud dojde k podstatnému porušení smluvních vztahů a pokud tento úmysl oznámí oprávněná strana druhé straně do 15 dnů od vzniku podstatného porušení povinností.
2. Podstatným porušením smlouvy se rozumí, jestliže strana porušující smlouvu věděla nebo mohla vědět, že druhá strana při takovém porušení nebude mít zájem na takovém plnění smlouvy.
3. Za podstatné porušení smlouvy se považuje:
 - a) prodlení zhotovitele s předáním díla déle než 10 dní a objednatel se přitom na tomto prodlení nijak nepodílel,
 - b) objednatel nesplní své finanční závazky vůči zhotoviteli a nebude schopen poskytnout takové záruky, že je splní v náhradním termínu,
 - c) zhotovitel může také odstoupit od smlouvy, jestliže objednatel neposkytne nutné protiplnění a tím způsobí zhotovitelovu neschopnost provést určitý úkon. Odstoupení je však přípustné teprve tehdy, když zhotovitel dohodl s objednatelem písemně novou přiměřenou lhůtu ke splnění závazku a ta neúspěšně uplynula. Objednatel uhradí zhotoviteli prokazatelně vynaložené náklady vzniklé odstoupením od smlouvy,
 - d) nesplnění kvalitativních a kvantitativních požadavků objednatele,
 - e) objednatel může také odstoupit od smlouvy v případě, jestliže zhotovitel provádí dílo s nedostatečnou odbornou péčí, v rozporu s touto smlouvou, příp. pokyny objednatele, používá materiály v kvalitě, která neodpovídá účelu stanovenému ve smlouvě a pokud vlastnosti deklarované v dokladech neodpovídají skutečným vlastnostem dodaných materiálů,
 - f) zjištění, že zhotovitel podléhá mezinárodním sankcím ekonomického nebo individuálního charakteru přijatých Evropskou unií vůči Rusku a Bělorusku v souvislosti s ruskou agresí na území Ukrajiny.

Čl. XI.

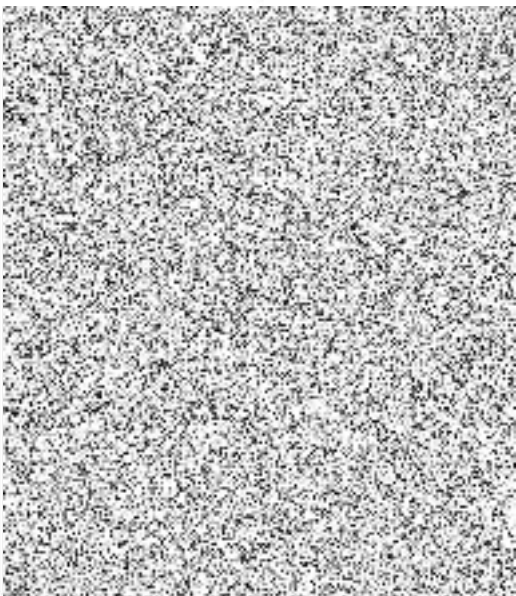
Závěrečná ustanovení

1. Tato smlouva o dílo nabývá platnosti dnem podpisu smlouvy smluvními stranami a účinnosti uveřejněním v registru smluv.
2. Tuto smlouvu lze upřesnit nebo změnit pouze písemným dodatkem odsouhlaseným oběma stranami.
3. K zániku smlouvy může dojít:
 - a) dohodou smluvních stran,
 - b) odstoupením jednou ze smluvních stran.
4. Pokud není v této smlouvě stanoveno jinak, řídí se právní vztahy z ní vyplývající příslušnými ustanoveními Občanského zákoníku.

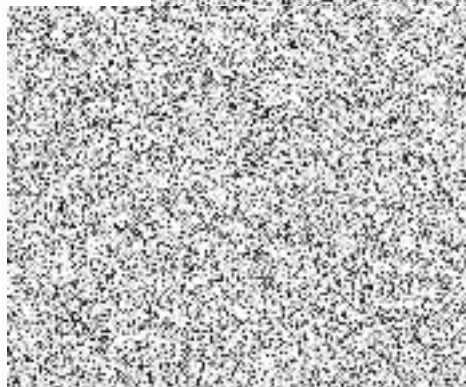
5. Tato smlouva je vyhotovena ve dvou stejnopisech, z nichž jeden stejnopis obdrží objednatel a jeden stejnopis zhotovitel.
6. Každá ze smluvních stran prohlašuje, že tuto smlouvu uzavírá svobodně a vážně, že považuje obsah smlouvy za určitý a srozumitelný a že jsou ji známy veškeré skutečnosti, jež jsou pro uzavření smlouvy rozhodující.
7. Strany vyslovují souhlas se zveřejněním (případně jiným zpřístupněním) této smlouvy, jakož i dalších skutečností souvisejících se smluvním vztahem založeným touto smlouvou, a to jak v režimu zák. č. 106/1999 Sb., o svobodném přístupu k informacím, tak případně podle jiných předpisů.
8. Tato smlouva podléhá uveřejnění dle zák. č. 340/2015 Sb., o zvláštních podmínkách účinnosti některých smluv, uveřejňování těchto smluv a o registru smluv (zákon o registru smluv). K uveřejnění v registru smluv zašle smlouvu objednatel. Strany prohlašují, že smlouva neobsahuje žádné skutečnosti, které by nebylo možno poskytnout jako informace podle zák. č. 106/1999 Sb., případně jiných předpisů, zejména důvěrné údaje, utajované informace nebo obchodní tajemství, a v důsledku toho by se neuveřejňovaly podle zákona o registru smluv.
9. Tato smlouva o dílo obsahuje 6 (slovy: šest) stran textu a jednu přílohu o 2 (slovy: dvou) stranách textu.

V Brně dne:

- 7 - 03 - 2024



V Brně dne:



VÝKAZ VÝMĚR

ÚPRAVA VSTUPU DO AREÁLU

KŘP Jmk - BRNO, KŘENOVÁ

Zákazník:Krajské ředitelství policie Jihomoravského kraje, Kounicova
687/24**Kontaktní
osoba:**

Tel:



Email:

**Kontaktní
osoba:**

Tel:



Email:

Dodavatel:AB PORTAFER s.r.o.
Palackého třída 161
612 00 Brno

Název položky	Cena bez DPH	Počet kusů	Cena celkem bez DPH
STÁVAJÍCÍ DVOUKŘÍDLÁ BRÁNA š-5400mm x v-2350mm	stávající	0	0
ZHOTOVENÍ jáklových vzpěr pro uchycení el. pohonů na křídla brány, zhotovení držáků pro uchycení el. pohonů na stávající sloupky brány, dodávka a montáž nového pantu pravého křídla brány při pohledu z objektu, prodloužení rámu křídla ve spodní části pro snížení mechanického dorazu při poloze zavření křídel, mechanický doraz, zhotovení klapačky na první křídlo při zavření brány, všechny dodané kovové části budou opatřeny základním nátěrem včetně částí navařených a obroušených.	13 470 Kč	1	13 470 Kč
AUTOMATICKÉ EL. POHONY – sada pro stávající 2-křídlovou bránu (sada: 2ks motoru, 1ks řídicí jednotky, 1ks přijímač, 2ks dálkový ovladač, bezpečnostní fotobuňky -pár, 1ks klíč nouzového odblokování, montážní úchyty).	33 360 Kč	1	33 360 Kč
Dálkový ovladač navíc 3ks	1 120 Kč	3	3 360 Kč
Bezpečnostní maják	1 630 Kč	1	1 630 Kč
Kabeláž a zhotovení přívodu 230V od stávající závery objektu	3 600 Kč	1	3 600 Kč
ZHOTOVENÍ BRANKY DO STÁVAJÍCÍHO OPLOCENÍ š-1000 x v-2000mm. Navaření 2ks svislých jáklů výšky 2240mm pro uchycení křídla branky + rám branky vše jákl 60x40x2, v 1/2 výšky vodorovná vzpěra, orámování rámu branky kulatinou průměru 12mm pro zapletení výplně, výplň pletivo s okem 50x50, pletivo barva stříbrná nebo zelená, ostatní kovové části základní nátěr, kování klika, klika, záclab, zámek FAB + 3ks klíčů	14 360 Kč	1	14 360 Kč



STAVEBNÍ PRÁCE pro přívod 230V a kabeláže bezpečnostních fotobuněk, rozebrání dlažby, výkop, uložení chráničky kopoflex průměru 40mm, položení dlažby	19 820 Kč	1	19 820 Kč
Montáž el. pohonů + komponentů a vstupní branky	6 900 Kč	1	6 900 Kč
Doprava – komplet zakázka	2 600 Kč	1	2 600 Kč
			- Kč

Cena celkem bez DPH 21%	99 100 Kč
-------------------------	-----------

DPH 21%	20 811 Kč
---------	-----------

Cena celkem s DPH 21%	119 911 Kč
-----------------------	------------

Zpracoval:

Počet stránek:

Datum vystavení:

Platnost do:



DVĚ

18.ledna 2024

31.května 2024

Cena: Všechny aktuální SLEVY jsou započteny. Celková cena je komplet a zahrnuje DPH, konzultace-poradenství, zaměření, dopravu, montáž.

Termín: 3 – 4 týdny od podpisu smlouvy.

Platební podmínky: dle VZÁJEMNÉ DOHODY.

Záruky: 2 ROKY (24 měsíců)

**Vše co potřebujete - vrata, brány, pohony, ploty...
u nás pořídíte bez starostí – chtějte po NÁS nabídku, za Vaši důvěru zjistíte že:**

NAŠÍM CÍLEM JE VAŠE POHODLÍ A SPOKOJENOST.

