

**Základní škola a mateřská škola Lipník nad Bečvou**  
**ulice Hranická 511, příspěvková organizace, PSČ 751 31, tel. 581 250 821**

**Mgr. Jan Žváček**

Loudova 550/2

799 00 Olomouc, Povel

IČ: 48776530

DIČ: CZ6209181594



Věc: **Objednávka č.50040**

Ředitelství školy závazně objednává autobusovou přepravu žáků a pedagogů na školu v přírodě do Outdoor Resort Březová, Rokytnice n. Rokytnou, 67525 dle Vámi zasláné kalkulace na 74 972,- Kč ze dne 30.10.2023. Předpokládaný počet žáků 84 a 8 pedagogů..

Jízda tam:

**Úterý 23.4.2024 na 8.00 hodin** přistavit autobusy do Lipníka nad Bečvou, ulice Hranická 511 před školu – převoz do Outdoor Resort Březová, Rokytnice n. Rokytnou 675 25

Jízda zpět:

**Pátek 26.4.2024** mezi 10-12.00hod /čas ještě upřesním/ přistavit autobusy Outdoor Resort Březová, Rokytnice n. Rokytnou 675 25 – Telč - do Lipníka nad Bečvou, ulice Hranická 511 před školu

Fakturační údaje:

Základní škola a mateřská škola, Lipník nad Bečvou, ulice Hranická 511, příspěvková organizace

Hranická 511/45

751 31 Lipník nad Bečvou

IČO 44940351, nejsme plátcí DPH

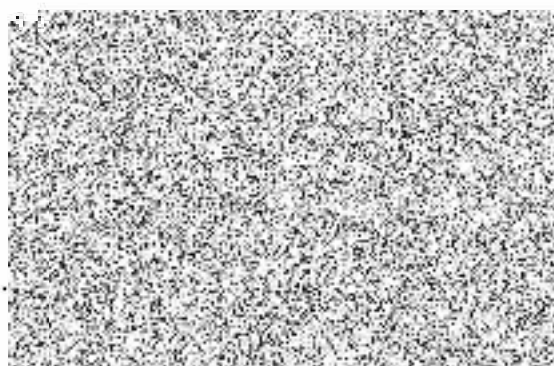
V Lipníku nad Bečvou dne 07.03.2024



ředitel školy

.....  
Potvrzení přijetí objednávky:

Dne:.....



Potvrzenou objednávku, prosím, zašlete zpět mailem nebo na adresu školy.