



ÚČASTNICKÁ SMLOUVA

o poskytování veřejně dostupné služby elektronických komunikací nebo připojení k veřejné komunikační síti v rámci mobilních sítí

ve smyslu zákona č. 127/2005 Sb., o elektronických komunikacích, v platném znění

uzavřená mezi

Střední škola dopravy, obchodu a služeb Moravský Krumlov, příspěvková organizace

Sídlo: nám. Klášterní 127, 672 01 Moravský Krumlov

IČO:

DIČ:

Bankovní spojení:

Zastupuje:

(dále jen „**Účastník**“)

O2 Czech Republic a.s.

Za Brumlovkou 266/2

140 22 Praha 4 - Michle

IČO:

DIČ:

zapsaná v obchodním rejstříku vedeném Městským soudem v Praze, oddíl B, vložka 2322

Zastupuje:

(dále jen „**O2**“)

1. PŘEDMĚT SMLOUVY

- 1.1 Smluvní strany tímto uzavírají Účastnickou smlouvu o poskytování veřejně dostupné služby elektronických komunikací nebo připojení k veřejné komunikační síti v rámci mobilních sítí (dále jen „**Smlouva**“) na základě Rámcové dohody o poskytování mobilních hlasových a datových telekomunikačních služeb pro Jihomoravský kraj a právnické osoby zřizované Jihomoravským krajem mezi společnostmi **CEJIZA, s.r.o.**, se sídlem: Žerotínovo náměstí 449/3, Veveří, 602 00 Brno, IČO: 28353242 v pozici centrálního zadavatele (dále jen „**CEJIZA**“), příspěvkovými organizacemi a dalšími právnickými osobami zastupovanými společností CEJIZA a společností O2, uzavřené na základě zadávacího řízení s názvem „**Centrální mobilní telekomunikační služby pro Jihomoravský kraj a právnické osoby zřizované Jihomoravským krajem**“, uveřejněného ve Věstníku veřejných zakázek pod evidenčním číslem Z2023-022133 (dále jen „**Rámcová dohoda**“). Tato Smlouva je uzavírána rovněž v souladu s ustanoveními Všeobecných podmínek poskytování služeb vydanými společností O2 Czech Republic a.s. (dále jen „**Všeobecné podmínky**“).
- 1.2 Předmětem této Smlouvy je závazek společnosti O2 poskytovat Účastníkovi dohodnuté veřejně dostupné služby elektronických komunikací (viz příloha č. 3 Smlouvy), a závazek Účastníka za uvedené služby zaplatit sjednanou cenu (viz příloha č. 1 Smlouvy).
- 1.3 Místem plnění předmětu Smlouvy je území České republiky a pro roamingové služby rovněž území mimo Českou republiku.
- 1.4 Cenové podmínky služeb poskytovaných na základě této Smlouvy jsou stanoveny cenovými ujednáními dohodnutými mezi oběma smluvními stranami uvedenými v příloze č. 1 této Smlouvy. Ceny za služby, které nejsou uvedeny v příloze č. 1 této Smlouvy, bude společnost O2 účtovat Účastníkovi dle Ceníku základních služeb pro firemní zákazníky a Ceníku volitelných služeb pro firemní zákazníky (dále jen „**Ceníky**“) ve znění účinném ke dni poskytnutí služby, nebude-li dohodnuto jinak. Účastník prohlašuje, že byl seznámen s příslušnými Ceníky ve znění účinném ke dni uzavření této Smlouvy. Ceníky v aktuálním znění a další aktuální dokumenty jsou Účastníkovi k dispozici na internetových stránkách společnosti O2.
- 1.5 Společnost O2 akceptuje a zavazuje se dodržovat všechny podmínky stanovené v Rámcové dohodě.



- 1.6 Tato Smlouva se uzavírá na dobu neurčitou s výpovědní dobou 30 dnů, která počíná běžet prvním dnem kalendářního měsíce následujícího po doručení výpovědi druhé smluvní straně. Tato Smlouva je platná ode dne jejího podpisu poslední smluvní stranou a nabývá účinnosti dnem jejího uveřejnění prostřednictvím registru smluv dle zákona č. 340/2015 Sb., o zvláštních podmínkách účinnosti některých smluv, uveřejňování těchto smluv a o registru smluv (zákon o registru smluv), v platném znění.
- 1.7 Podmínky poskytování služeb neupravené touto Smlouvou se řídí Rámcovou dohodou a Všeobecnými podmínkami ve znění účinném ke dni poskytnutí služby. V případě rozporu mezi textem této Smlouvy na straně jedné, a Rámcové dohody na straně druhé, má přednost znění Rámcové dohody. V případě rozporu textu Rámcové dohody, Smlouvy a Všeobecných podmínek na straně druhé, má přednost znění textu Rámcové dohody nebo Smlouvy. Společnost O2 prohlašuje, že akceptuje veškeré požadavky a podmínky stanovené v Rámcové dohodě.
- 1.8 Účastník prohlašuje, že se seznámil se Všeobecnými podmínkami příslušných služeb a zavazuje se je dodržovat.
- 1.9 Smluvní strany se zavazují využívat pro vzájemnou komunikaci především kontakty uvedené v příloze č. 2 této smlouvy.

2. OSTATNÍ USTANOVENÍ

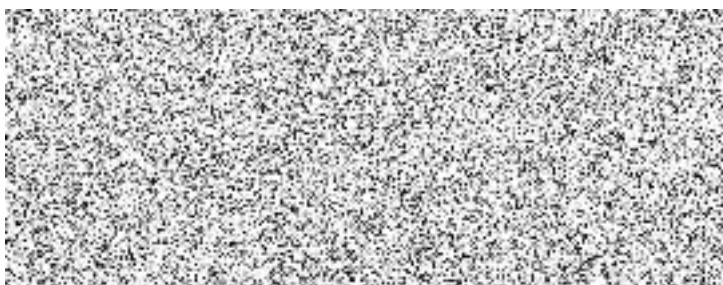
- 2.1 Tato Smlouva se řídí zákonem č. 89/2012 Sb., občanský zákoník, ve znění pozdějších předpisů a dalšími relevantními právními předpisy České republiky. K řešení sporů z této Smlouvy je stanoven Český telekomunikační úřad, a to včetně námitek proti vyřízení reklamace, není-li zákonem výslovně stanoveno jinak. V případě pochybností o místní příslušnosti si smluvní strany sjednaly místní příslušnost odboru Českého telekomunikačního úřadu pro oblast dle sídla společnosti O2.
- 2.2 Tato Smlouva je vyhotovena v elektronické formě ve formátu PDF a je podepsána platnými zaručenými elektronickými podpisy smluvních stran založenými na kvalifikovaných certifikátech. Každá ze smluvních stran obdrží tuto Smlouvu v elektronické formě s uznávanými elektronickými podpisy smluvních stran.
- 2.3 Změny, dodatky a doplnění této Smlouvy mohou být prováděny pouze písemnými, pořadově číslovanými dodatky, podepsanými odpovědnými zástupci obou smluvních stran.
- 2.4 Smluvní strany prohlašují, že si tuto Smlouvu přečetly a na výraz souhlasu s jejím obsahem připojují níže svůj podpis.

V Mor. Krumlově dne

Střední škola dopravy, obchodu a služeb Moravský Krumlov, příspěvková organizace

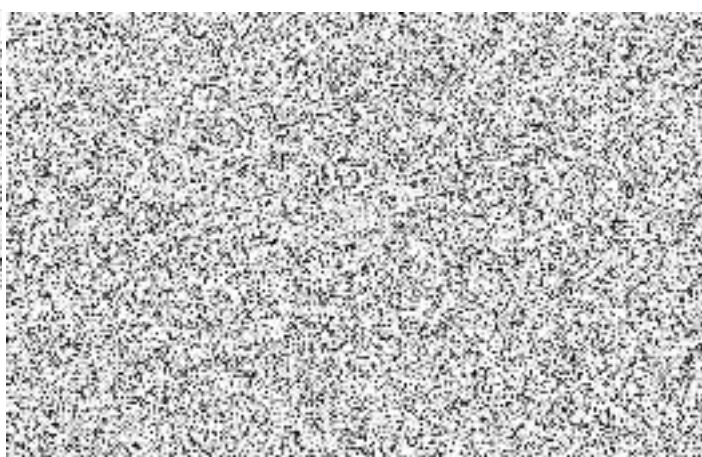
V Praze dne

O2 Czech Republic a.s.



Přílohy:

- č. 1 – Vymezení cen poskytovaných služeb
- č. 2 – Kontaktní osoby smluvních stran
- č. 3 – Vymezení poskytovaných služeb (nastavovací tabulka)





Příloha č.1 – ceník služeb

Ceník

Tarif č. 1 - ZÁKLADNÍ HLASOVÝ TARIF	Jednotky	Jednotková cena bez DPH
Měsíční platba	Kč/SIM	1 Kč
Op-Op	Kč/min	0,40 Kč
Op-jiný Op včetně FIX	Kč/min	0,40 Kč
SMS	Kč/SMS	0,40 Kč

Tarif č. 2 - BĚŽNÝ TARIF (zahrnuje 150 volných minut v rámci ČR/měsíc a 50 volných SMS v rámci ČR/měsíc)	Jednotky	Jednotková cena bez DPH
Měsíční platba	Kč/SIM	37 Kč
Op-Op (nad volné minuty v rámci paušálu)	Kč/min	0,40 Kč
Op-jiný Op včetně FIX (nad volné minuty v rámci paušálu)	Kč/min	0,40 Kč
SMS (nad volné SMS v rámci paušálu)	Kč/SMS	0,40 Kč

Tarif č. 3 - NEOMEZENÝ HLASOVÝ TARIF VČ. NEOMEZENÝCH SMS V RÁMCI ČR	Jednotky	Jednotková cena bez DPH
Měsíční platba	Kč/SIM	120 Kč

Tarif č. 4 - NEOMEZENÝ HLASOVÝ A NEOMEZENÝ DATOVÝ TARIF VČ. NEOMEZENÝCH SMS V RÁMCI ČR	Jednotky	Jednotková cena bez DPH
Měsíční platba	Kč/SIM	660 Kč



Tarif č. 5 – MMS pro všechny tarify	Jednotky	Jednotková cena bez DPH
MMS	Kč/MMS	3,50 Kč

Tarif č. 6 – HROMADNÉ ROZESÍLÁNÍ SMS bez volných jednotek	Jednotky	Jednotková cena bez DPH
Měsíční platba	Kč/SIM	300 Kč
Op-Op	Kč/min	1 Kč
Op-jiný Op včetně FIX	Kč/min	1 Kč

Tarify č. 7 – DATOVÉ TARIFY	Jednotky	Jednotková cena bez DPH
Mobilní data FUP min. 200 MB	Kč/SIM	30 Kč
Mobilní data FUP 1,5 GB	Kč/SIM	30 Kč
Mobilní data FUP 3,0 GB	Kč/SIM	80 Kč
Mobilní data FUP 5,0 GB	Kč/SIM	80 Kč
Mobilní data FUP 10 GB	Kč/SIM	105 Kč
Mobilní data FUP 20 GB	Kč/SIM	199 Kč
Mobilní data FUP 50 GB	Kč/SIM	365 Kč
Veřejná/ Pevná IPv4 adresa	Kč/ adresu	49 Kč

Tarify č. 8 – DATOVÝ M2M TARIF	Jednotky	Jednotková cena bez DPH
M2M měsíční tarif 1 MB	Kč/SIM	25 Kč
M2M měsíční tarif 50 MB	Kč/SIM	39 Kč



Tarif č. 9 – ROAMING ODCHOZÍ	Jednotky	Jednotková cena bez DPH
Roaming – příchozí Evropa (mimo EU)	Kč/min	4,50 Kč
Roaming – odchozí Evropa (mimo EU)	Kč/min	10 Kč
SMS – odchozí Evropa (mimo EU)	Kč/SMS	3,50 Kč

Tarif č. 10 – MEZINÁRODNÍ HOVORY a SMS	Jednotky	Jednotková cena bez DPH
Mezinárodní hovor do EU	Kč/min	1 Kč
Mezinárodní hovor do Evropy mimo EU	Kč/min	3 Kč
Mezinárodní SMS EU	Kč/SMS	1,70 Kč



Příloha č.2 – kontaktní osoby smluvních stran

Oprávnění zaměstnanci Účastníka

Příjmení a jméno	Adresa místa plnění	Email	Telefon

Přehled kontaktů O2

Složka zákaznické podpory	Kontaktní údaj	Zajišťované činnosti	Dostupnost
Obchodní zástupce		asistence při uzavírání nových účastnických smluv, řešení individuálních, příp. nadstandardních požadavků Objednatelů, doporučení pro optimalizaci využívání Telekomunikačních služeb, řešení individuálních problémů.	8:00 – 17:00 v pracovní dny, případně dle předchozí dohody.
Specialista podpory prodeje		Telefonické konzultace, informace ke službám a jejich nastavení, příprava smluvních podkladů, příjem reklamací a požadavků na aktivaci/deaktivaci služeb.	8:00 – 17:00 v pracovní dny.
Specialista podpory prodeje		Telefonické konzultace, informace ke službám a jejich nastavení, příprava smluvních podkladů, příjem reklamací a požadavků na aktivaci/deaktivaci služeb.	8:00 – 17:00 v pracovní dny.
Portál Firemní telefony	www.firemnitelefony.cz	Nákup, dodávka, záruční a pozáruční servis, reklamace a evidence HW.	24x7
Zákaznická linka - centrum pro významné zákazníky	Tel.: 800 111 777 Mobilní tel. Ze sítě O2: *77 e-mail: korporace@o2.cz	Základní informace o službách, příjem požadavků a jejich předání obchodnímu zástupci, podávání reklamací, aktivace a změny nastavení služeb. řešení technických dotazů řešení poruch technických dotazů na Telekomunikační služby	Pro poruchy a blokování SIM karet: 24x7. Pro ostatní požadavky: pracovní dny 7:00-22:00, So, Ne a svátky 9:00-19:00, mimo tuto dobu je k dispozici portál Moje O2.



**Příloha č. 3 – Vymezení poskytovaných služeb (nastavovací tabulka)
(přiloženo v samostatném dokumentu)**