

KUPNÍ SMLOUVA

uzavřená dle § 2079 a násl. zákona č. 89/2012 Sb., Občanský zákoník (dále jen „Občanský zákoník“)

(dále jen „Kupní smlouva“)

mezi

Město Klatovy

nám. Míru 62

PSČ 339 01 Klatovy

zastoupené: Mgr. Rudolfem Salvetrem, starostou

IČO: 002 55 661

DIČ: CZ 002 55 661

Bankovní spojení: ČS a.s. Klatovy, 

(dále jen „Prodávající“)

a

Pošumavská odpadová, s.r.o.

Dr. Sedláka 782

PSČ 339 01 Klatovy

zastoupená: Ing. Michaelem Skrbkem, jednatelem

IČO: 045 10 984

DIČ: CZ045 10 984

Bankovní spojení: ČSOB, 

Zapsaná v obchodním rejstříku vedeném Krajským soudem v Plzni, oddíl C, vložka 31823

(dále jen „Kupující“)

Prodávající se zavazuje prodat Kupujícímu níže v této Kupní Smlouvě specifikovaný předmět smlouvy a Kupující se zavazuje předmět smlouvy odebrat a zaplatit dohodnutou cenu dle odstavce II. této Kupní smlouvy.

I. Předmět smlouvy

Předmětem smlouvy je dodávka 1 ks nákladního automobilu tovární značky IVECO RZ 5P8 4490

(dále jen „předmět smlouvy“).

II. Kupní cena

Kupní cena předmětu smlouvy je stanovena dle znaleckého posudku, který je nedílnou součástí smlouvy.

Celková cena předmětu smlouvy bez DPH	204.132,23 Kč
DPH 21 % činí	
Celková cena předmětu smlouvy vč. DPH	247.000,00 Kč

III. Platební podmínky

Kupní cena předmětu smlouvy ve výši dle bodu II. této Kupní smlouvy je pevná a bude účtována v Kč, a to na základě faktury - daňového dokladu vystaveného dle platných a účinných daňových zákonů včetně DPH v platné a účinné výši ke dni zdanitelného plnění.

Kupní cena bude Kupujícím uhrazena s lhůtou splatnosti daňového dokladu do 14 dnů od data protokolárního předání předmětu smlouvy Kupujícím, při kterém dojde rovněž k předání daňového dokladu, nebo dle dalších ujednání. Daňový doklad vystavený Prodávajícím musí obsahovat veškeré náležitosti stanovené zákonem č. 235/2004 Sb., o dani z přidané hodnoty, ve znění pozdějších předpisů (dále jen „zákon o DPH“).

IV. Dodací podmínky

a) Termín dodání

Dodání předmětu smlouvy bude provedeno nejpozději do 1 týdne od uzavření této Kupní smlouvy.

b) Přechod vlastnictví k věci

Kupující se stává dle ustanovení § 2132 Občanského zákoníku vlastníkem předmětu smlouvy podpisem předávacího protokolu a úplným zaplacením kupní ceny předmětu smlouvy.

V. Záruční podmínky

a) Záruční podmínky:

Pro předmět smlouvy se neposkytuje žádná záruka.

VI. Sankce

Prodávající se zavazuje uhradit Kupujícímu smluvní pokutu ve výši 0,05 % z kupní ceny dle této Kupní smlouvy za každý započatý den prodlení s termínem dodání.

VII. Ostatní ujednání

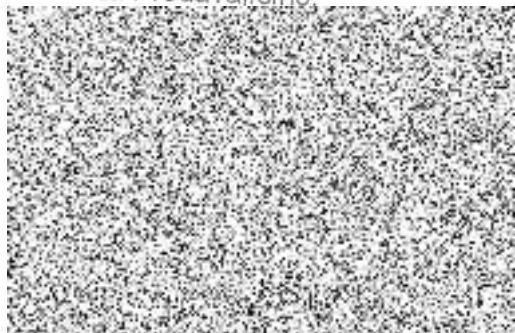
Pokud není v této Kupní smlouvě uvedeno jinak, platí ustanovení Občanského zákoníku. Tato Kupní smlouva nabývá platnosti a účinnosti dnem jejího podpisu oprávněnými zástupci poslední ze smluvních stran a je vyhotovena ve dvou (2) exemplářích s platností originálu, přičemž každá ze smluvních stran obdrží jeden (1) exemplář.

Smluvní strany prohlašují, že tato Kupní smlouva byla sepsána na základě pravdivých údajů a svobodné vůle a že nebyla uzavřena v tísni ani za jinak nápadně nevýhodných podmínek. Na důkaz tohoto připojují své podpisy.

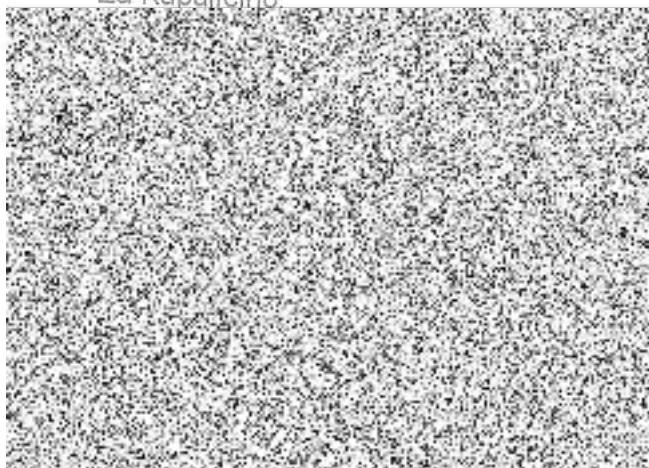
V Klatovech dne 11.3.2024

V Klatovech dne 6.3.2024

Za Prodávajícího:



Za Kupujícího:



Znalec:

MIROSLAV REGNER



ICO - 10190929

Adresát:

Pošumavská odpadová, a.s.
Dr. Sedláka 782/III
339 01 Klatovy
IČO - 04510984

Objednávka.:

2/2024

ZNALECKÝ POSUDEK

o stanovení ceny motorového vozidla

Značka a typ:

IVECO

SPZ:

5P84490

Účel vyžádání posudku:

pro potřeby účetnictví zadavatele

Termín vypracování posudku:

20.2.2024

Posudek vypracoval:

MIROSLAV REGNER



ICO - 10190929

Obor a odvětví:

Ekonomika, ceny a odhady

Doba, ke které je cena na motorovém vozidle
stanovena:

16.2.2024

Počet listů:

8

Počet stran přílohy:

2

Počet předaných vyhotovení:

2

Počet fotografií:

4

Úvod:

Úkolem znaleckého posudku je stanovení obvyklé ceny vozidla.

Použité podklady:

Znalecký standart č. 1, ceníky ČP, IBS expert, Eurotax a archiv znalce.

Nález:

Identifikace:

Značka a typ vozidla:	IVECO
Druh vozidla:	Nákladní automobil – nosič kontejnerů
Technický průkaz série, číslo:	UF 804389
Osvědčení o TP platné do:	11.2.2025
Výrobní číslo vozidla / rok výroby:	ZCFA1VM1402620324
Druh, objem, výkon motoru:	Vznětový - nákladní, 5880ccm, 220 kW
Druh karosérie:	s rámem
Barva:	bílá
Druh a rozměr pneu prvomontáže:	CONTINENTAL 315/70 R 22,5
SPZ:	5P84490
Datum prvního uvedení do provozu:	11.2.2014
Držitel vozidla:	Město Klatovy nám. Míru 62 339 01 Klatova IČO - 00255661
Počet předchozích držitelů:	0
Stav počítače ujetých km:	173121
Ujeté km podle odhadu (sdělení):	173121
Údaje na vozidle souhlasí s evidencí	ano

Údaje o opravách a poškozeních:

Uvažováno, že na vozidle byly prováděny pouze běžné opravy a údržba.

Výbava vozidla:

Výbava vozidla odpovídala vyhlášce 341/02 Sb.

Prohlídka vozidla:

Prohlídka byla provedena dne 3.2.2024 v Sušici za účasti zástupce zadavatele

Technický stav jednotlivých skupin vozidla:

viz popis technického stavu vozidla v příloze znaleckého posudku

Pneumatiky:

Výchozí cena pneumatik:

Název	Typ	Výchozí cena
Levá přední	CONTINENTAL 315/70 R 22,5	13680,00 Kč
Pravá přední	CONTINENTAL 315/70 R 22,5	13680,00 Kč
Levá zadní A	CONTINENTAL 315/70 R 22,5	13680,00 Kč
Levá zadní B	CONTINENTAL 315/70 R 22,5	13680,00 Kč
Pravá zadní A	CONTINENTAL 315/70 R 22,5	13680,00 Kč
Pravá zadní B	CONTINENTAL 315/70 R 22,5	13680,00 Kč
Rezerva	CONTINENTAL 315/70 R 22,5	13680,00 Kč

Celková výchozí cena pneumatik: CNPP = Kč 95760,--

Pneumatiky na vozidle:

Název	Typ	Cena nové	TH%	Časová cena
Levá přední	MATADOR 315/70 R 22,5	11311,00 Kč	80	9049,00 Kč
Pravá přední	MATADOR 315/70 R 22,5	11311,00 Kč	80	9049,00 Kč
Levá zadní A	MATADOR 315/70 R 22,5	11311,00 Kč	80	9049,00 Kč
Levá zadní B	MATADOR 315/70 R 22,5	11311,00 Kč	80	9049,00 Kč
Pravá zadní A	MATADOR 315/70 R 22,5	11311,00 Kč	80	9049,00 Kč
Pravá zadní B	MATADOR 315/70 R 22,5	11311,00 Kč	80	9049,00 Kč
Rezerva	MATADOR 315/70 R 22,5	11311,00 Kč	20	2262,00 Kč

Celková časová cena pneu na vozidle: CCPV = Kč 56556,--

Mimořádná výbava na vozidle:

v pořizovací ceně nového vozidla.

Posudek:

Výpočet technické hodnoty vozidla:

Výpočet základní amortizace:

Na žádné skupině nebyla provedena CO.

Vozidlo jako celek:

Doba provozu:	11 let	ZAD = 90%
Počet ujetých km:	173121	ZAP = 34,6%
Aritmetický průměr:		ZA = 62,3%

Výpočet redukované technické hodnoty vozidla:

Název	THSN%	ZA%	Tstav%	THS%	PDS%	PTHS%
Motor + Spojka	100	62,3	-10	33,9	24	8,1
Převodovka	100	62,3	0	37,7	11	4,1
Přední náprava + mech. Ří	100	62,3	0	37,7	11	4,1
Zadní náprava	100	62,3	0	37,7	9	3,4
Rám s přísl.	100	62,3	-10	33,9	6	2
Kabina s výbavou	100	62,3	-10	33,9	32	10,8
Nástavba	100	62,3	-20	30,2	7	2,1

Redukovaná technická hodnota vozidla

THVR = 34,6%

Výchozí cena vozidla:

Výše výchozí ceny vozidla
viz účetnictví zadavatele.

CN = Kč 3182300,--

Výpočet časové ceny vozidla:

Výchozí cena	CN	3182300 Kč
Výchozí cena pneu prvomontáže	CNPP	95760 Kč
Redukovaná cena vozidla	CR	3086540 Kč
Redukovaná technická hodnota vozidla	THVR	34,6%
THVR x CR		1067942 Kč
Časová cena pneu na vozidle	CCPV	56556 Kč
Časová cena mimořádné výbavy	CCMV	0 Kč
Časová cena vozidla	CCV	1124498,8 Kč

Stanovení obvyklé ceny vozidla:

Koefficient prodejnosti vozidla

KP = 0,22

Zdůvodnění koeficientu prodejnosti vozidla: Koefficient prodejnosti vozidla vychází z průměrných prodejních cen přibližně stejně starých vozidel v prodejnách ojetých vozidel na území ČR v uvedené době.

Obvyklá cena vozidla

Slovy: dvěšestčtyřicetsedmtisickorunčeských

COB = CCV x KP = Kč 247000,--

Poznámka: Všechny ceny jsou uvedeny s DPH!

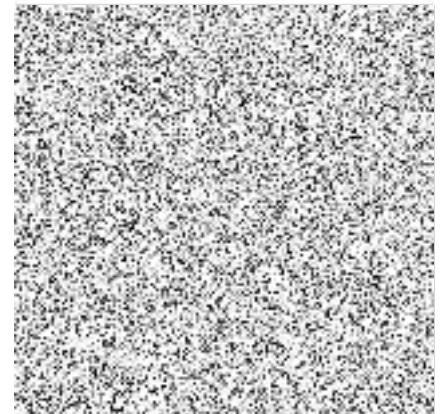
Znalecká doložka

Znalecký posudek jsem podal jako znalec jmenovaný rozhodnutím ministra spravedlnost ze dne 4.10.1983 č.j.ZT 1875 pro základní obor ekonomika, ceny a odhady.

Znalečné a náhradu nákladů účtuji dle připojené likvidace.

Znalecký posudek byl zapsán pod poř.č. 12759/085/24-015290/20024 znaleckého deníku.

V Praze dne: 16.2.2024



IVECO kontejnerové, separační

SP8 4490

9.652,1 Mth

- Netěsnosti hlavního rozvaděče
- Netěsnosti hydraulických pístnic ruky
- Vůle na hlavním sloupu hydraulické ruky
- Vůle výsuvných sekcí ruky
- Filtr pevných částic na konci životnosti
- Unavená přední listová pera
- Únik chladicí kapaliny do motoru
- Provozní oděrky a poškození, Škrábance na karoserii, Opotřebený interiér, Polámané plastové části, Povrchová koroze kabiny, Povrchová koroze karoserie, Povrchová koroze nástavby, Provozní vůle v ovládání, Provozní vůle v uložení, Slabé akumulátory, Únik oleje z hydrauliky, Úniky provozních kapalin, Znečištěný interiér
- Hydraulické čerpadlo nedává potřebný tlak – jen 80%.
- Háč natahování je natažený
- Netěsnost vzduchové soustavy – nedrží tlak.
- Špatně vystavuje spojka – před výměnou

MB Antos popelářské

6P3 0508

13.445 Mth

- Netěsnosti na hlavní pístnici výtlačného štítu
- Prošoupaná, prorezlá vyklápěcí vana
- Občas nefunkční poslední řiditelná náprava
- Nefunkční hydrodrive – pohon přední nápravy
- Provozní oděrky a poškození, Škrábance na karoserii, Opotřebený a poničený interiér, Polámané plastové části, Povrchová koroze kabiny, Povrchová koroze karoserie, Hlubší koroze nástavby, Provozní vůle v ovládání, Provozní vůle v uložení, Únik oleje z hydrauliky, Úniky provozních kapalin, Znečištěný interiér
- Filtr pevných částic na konci životnosti
- Občas nejde zařadit PTO
- Nefunkční zadní pracovní kamera
- Velké vůle na kloubech vyklápěče
- Hydraulické čerpadlo nedává potřebný tlak – jen 70%.
- Poškozená lopata lisovacího mechanismu
- Vůle v ložiskách a pouzdech lisovací stěny
- Netěsnost vzduchové soustavy – nedrží tlak.
-

