



## ÚČASTNICKÁ SMLOUVA

o poskytování veřejně dostupné služby elektronických komunikací nebo připojení k veřejné komunikační síti v rámci mobilních sítí

ve smyslu zákona č. 127/2005 Sb., o elektronických komunikacích, v platném znění

uzavřená mezi

Střední škola strojírenská a elektrotechnická Brno,  
příspěvková organizace

Sídlo: Trnkova 2482/113, Brno 62800

IČO: 00380431

DIČ: CZ00380431



Zastupuje: Ing. Roman Moliš, ředitel školy

(dále jen „**Účastník**“)

O2 Czech Republic a.s.

Za Brumlovkou 266/2

140 22 Praha 4 - Michle

IČO: 60193336

DIČ: CZ60193336

zapsaná v obchodním rejstříku vedeném Městským soudem v Praze, oddíl B, vložka 2322

Zastupuje:

Josef Kukačka, Account Manager

na základě pověření ze dne **16.8.2023**

(dále jen „**O2**“)

### 1. PŘEDMĚT SMLOUVY

- 1.1 Smluvní strany tímto uzavírají Účastnickou smlouvu o poskytování veřejně dostupné služby elektronických komunikací nebo připojení k veřejné komunikační síti v rámci mobilních sítí (dále jen „**Smlouva**“) na základě Rámcové dohody o poskytování mobilních hlasových a datových telekomunikačních služeb pro Jihomoravský kraj a právnické osoby zřizované Jihomoravským krajem mezi společností **CEJIZA, s.r.o.**, se sídlem: Žerotínovo náměstí 449/3, Veveří, 602 00 Brno, IČO: 28353242 v pozici centrálního zadavatele (dále jen „**CEJIZA**“), příspěvkovými organizacemi a dalšími právníky osobami zastupovanými společností CEJIZA a společností O2, uzavřené na základě zadávacího řízení s názvem „**Centrální mobilní telekomunikační služby pro Jihomoravský kraj a právnické osoby zřizované Jihomoravským krajem**“, uveřejněného ve Věstníku veřejných zakázek pod evidenčním číslem Z2023-022133 (dále jen „**Rámcová dohoda**“). Tato Smlouva je uzavírána rovněž v souladu s ustanoveními Všeobecných podmínek poskytování služeb vydanými společností O2 Czech Republic a.s. (dále jen „**Všeobecné podmínky**“).
- 1.2 Předmětem této Smlouvy je závazek společnosti O2 poskytovat Účastníkovi dohodnuté veřejně dostupné služby elektronických komunikací (viz příloha č. 3 Smlouvy), a závazek Účastníka za uvedené služby zaplatit sjednanou cenu (viz příloha č. 1 Smlouvy).
- 1.3 Místem plnění předmětu Smlouvy je území České republiky a pro roamingové služby rovněž území mimo Českou republiku.
- 1.4 Cenové podmínky služeb poskytovaných na základě této Smlouvy jsou stanoveny cenovými ujednáními dohodnutými mezi oběma smluvními stranami uvedenými v příloze č. 1 této Smlouvy. Ceny za služby, které nejsou uvedeny v příloze č. 1 této Smlouvy, bude společnost O2 účtovat Účastníkovi dle Ceníku základních služeb pro firemní zákazníky a Ceníku volitelných služeb pro firemní zákazníky (dále jen „**Ceníky**“) ve znění účinném ke dni poskytnutí služby, nebude-li dohodnuto jinak. Účastník prohlašuje, že byl seznámen s příslušnými Ceníky ve znění účinném ke dni uzavření této Smlouvy. Ceníky v aktuálním znění a další aktuální dokumenty jsou Účastníkovi k dispozici na internetových stránkách společnosti O2.
- 1.5 Společnost O2 akceptuje a zavazuje se dodržovat všechny podmínky stanovené v Rámcové dohodě.



- 1.6 Tato Smlouva se uzavírá na dobu neurčitou s výpovědní dobou 30 dnů, která počíná běžet prvním dnem kalendářního měsíce následujícího po doručení výpovědi druhé smluvní straně. Tato Smlouva je platná ode dne jejího podpisu poslední smluvní stranou a nabývá účinnosti dnem jejího uveřejnění prostřednictvím registru smluv dle zákona č. 340/2015 Sb., o zvláštních podmínkách účinnosti některých smluv, uveřejňování těchto smluv a o registru smluv (zákon o registru smluv), v platném znění.
- 1.7 Podmínky poskytování služeb neupravené touto Smlouvou se řídí Rámcovou dohodou a Všeobecnými podmínkami ve znění účinném ke dni poskytnutí služby. V případě rozporu mezi textem této Smlouvy na straně jedné, a Rámcové dohody na straně druhé, má přednost znění Rámcové dohody. V případě rozporu textu Rámcové dohody, Smlouvy a Všeobecných podmínek na straně druhé, má přednost znění textu Rámcové dohody nebo Smlouvy. Společnost O2 prohlašuje, že akceptuje veškeré požadavky a podmínky stanovené v Rámcové dohodě.
- 1.8 Účastník prohlašuje, že se seznámil se Všeobecnými podmínkami příslušných služeb a zavazuje se je dodržovat.
- 1.9 Smluvní strany se zavazují využívat pro vzájemnou komunikaci především kontakty uvedené v příloze č. 2 této smlouvy.

## 2. OSTATNÍ USTANOVENÍ

- 2.1 Tato Smlouva se řídí zákonem č. 89/2012 Sb., občanský zákoník, ve znění pozdějších předpisů a dalšími relevantními právními předpisy České republiky. K řešení sporů z této Smlouvy je stanoven Český telekomunikační úřad, a to včetně námitek proti vyřízení reklamace, není-li zákonem výslovně stanoveno jinak. V případě pochybností o místní příslušnosti si smluvní strany sjednaly místní příslušnost odboru Českého telekomunikačního úřadu pro oblast dle sídla společnosti O2.
- 2.2 Tato Smlouva je vyhotovena v elektronické formě ve formátu PDF a je podepsána platnými zaručenými elektronickými podpisy smluvních stran založenými na kvalifikovaných certifikátech. Každá ze smluvních stran obdrží tuto Smlouvu v elektronické formě s uznávanými elektronickými podpisy smluvních stran.
- 2.3 Změny, dodatky a doplnění této Smlouvy mohou být prováděny pouze písemnými, pořadově číslovanými dodatky, podepsanými odpovědnými zástupci obou smluvních stran.
- 2.4 Smluvní strany prohlašují, že si tuto Smlouvu přečetly a na výraz souhlasu s jejím obsahem připojují níže svůj podpis.

V Brně dne 22.2.2024

Střední škola strojírenská a elektrotechnická Brno,  
příspěvková organizace

Ing.  
Roman  
Moliš

Digitálně  
podepsal Ing.  
Roman Moliš  
Datum:  
2024.02.22  
14:16:56 +01'00'

Ing. Roman Moliš  
Ředitel školy

V Praze dne 22.2.2024

O2 Czech Republic a.s.

Josef  
Kukačka

Digitálně podepsal  
Josef Kukačka  
Datum: 2024.03.08  
10:40:51 +01'00'

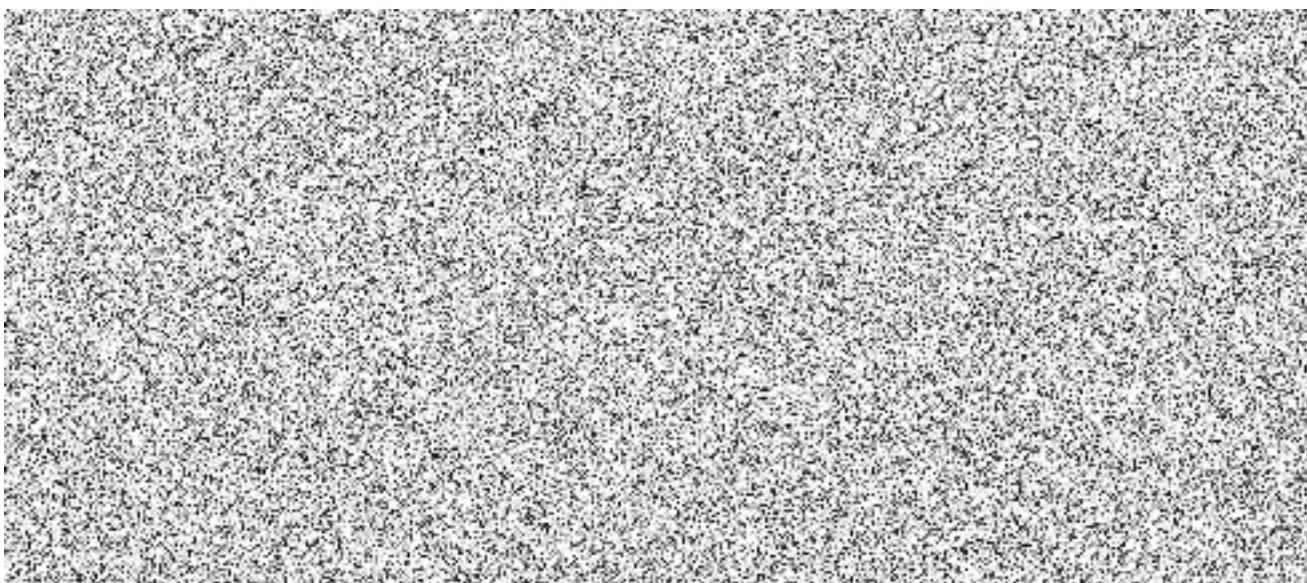
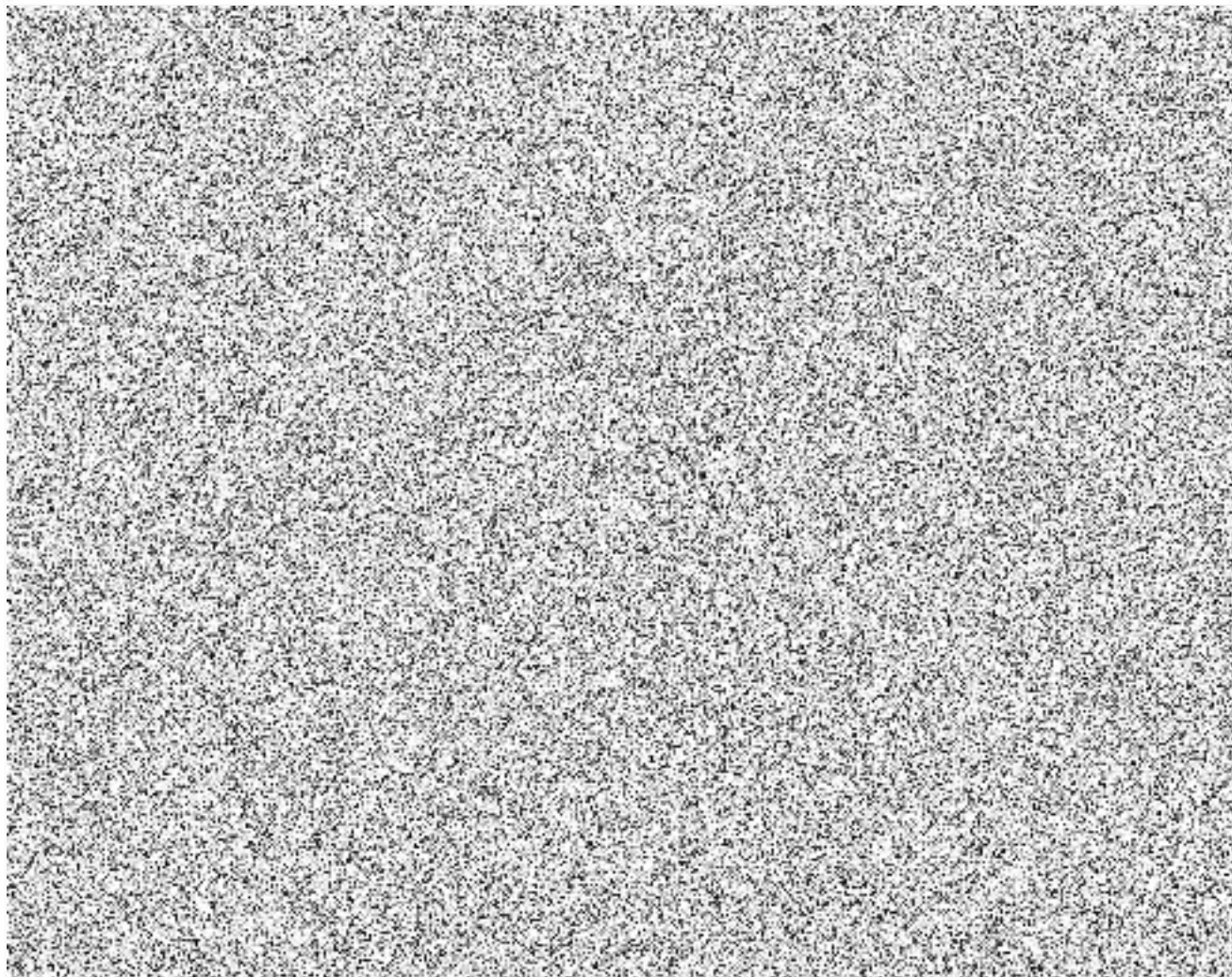
Josef Kukačka  
Account Manager  
na základě pověření ze dne 16.8.2023

### Přílohy:

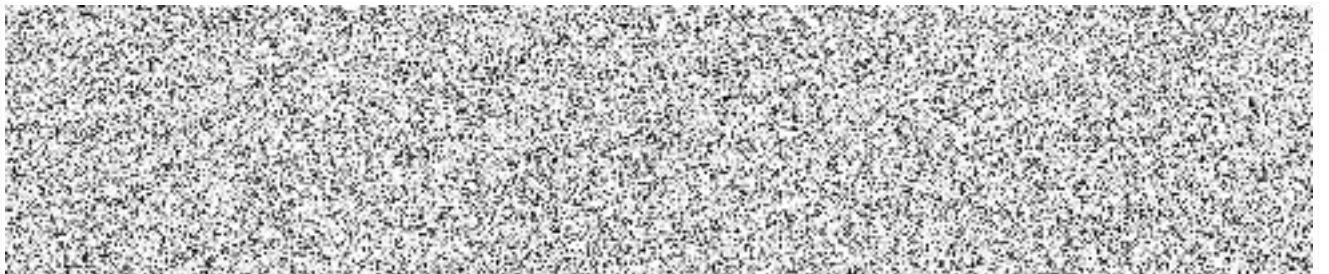
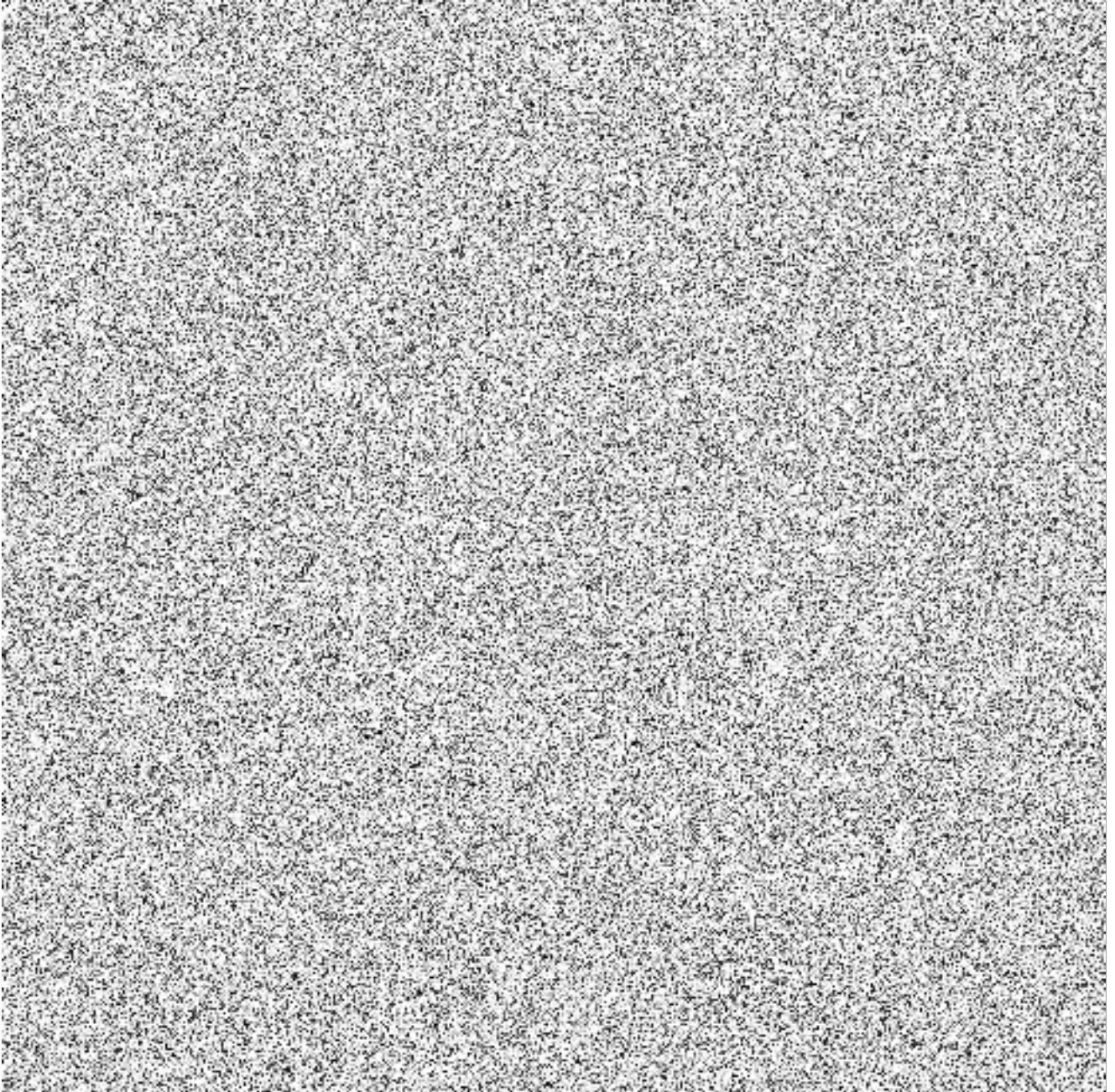
- č. 1 – Vymezení cen poskytovaných služeb
- č. 2 – Kontaktní osoby smluvních stran
- č. 3 – Vymezení poskytovaných služeb (nastavovací tabulka)

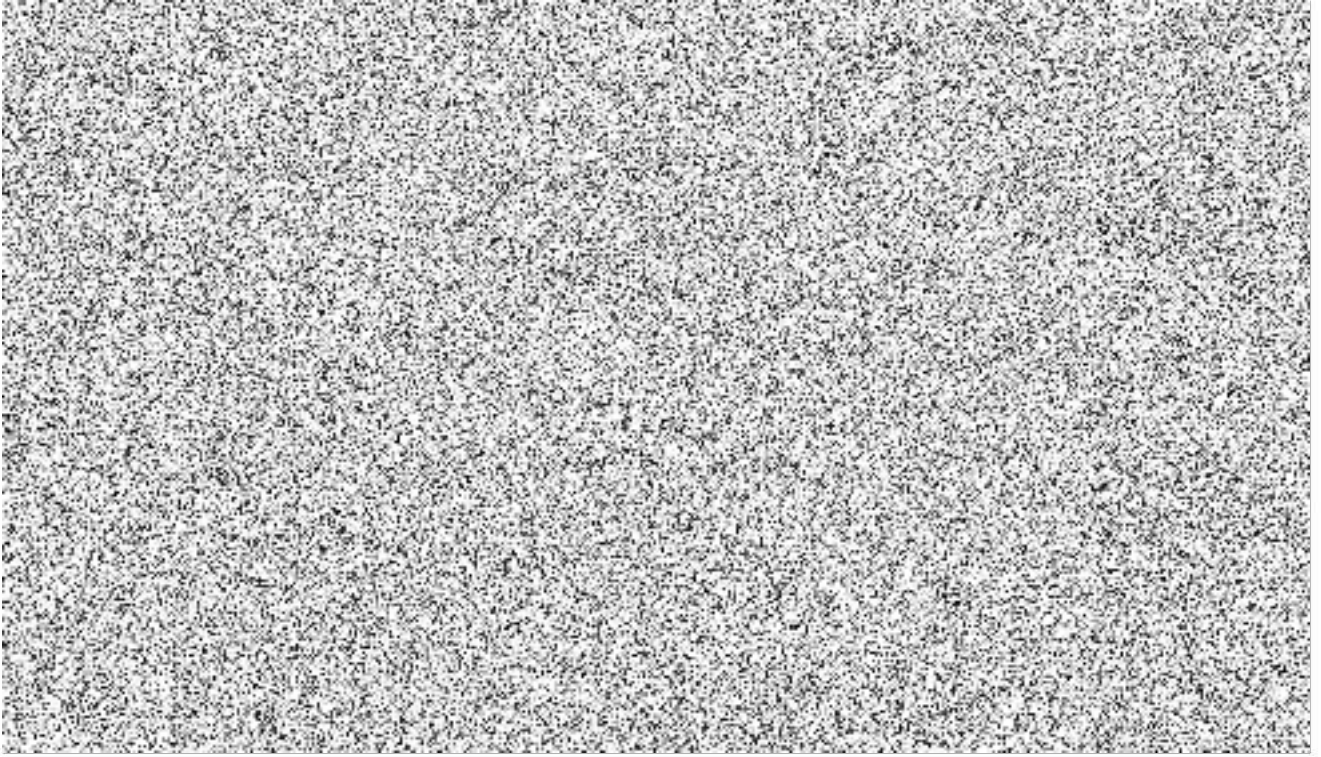


**Příloha č.1 – ceník služeb**



O<sub>2</sub>

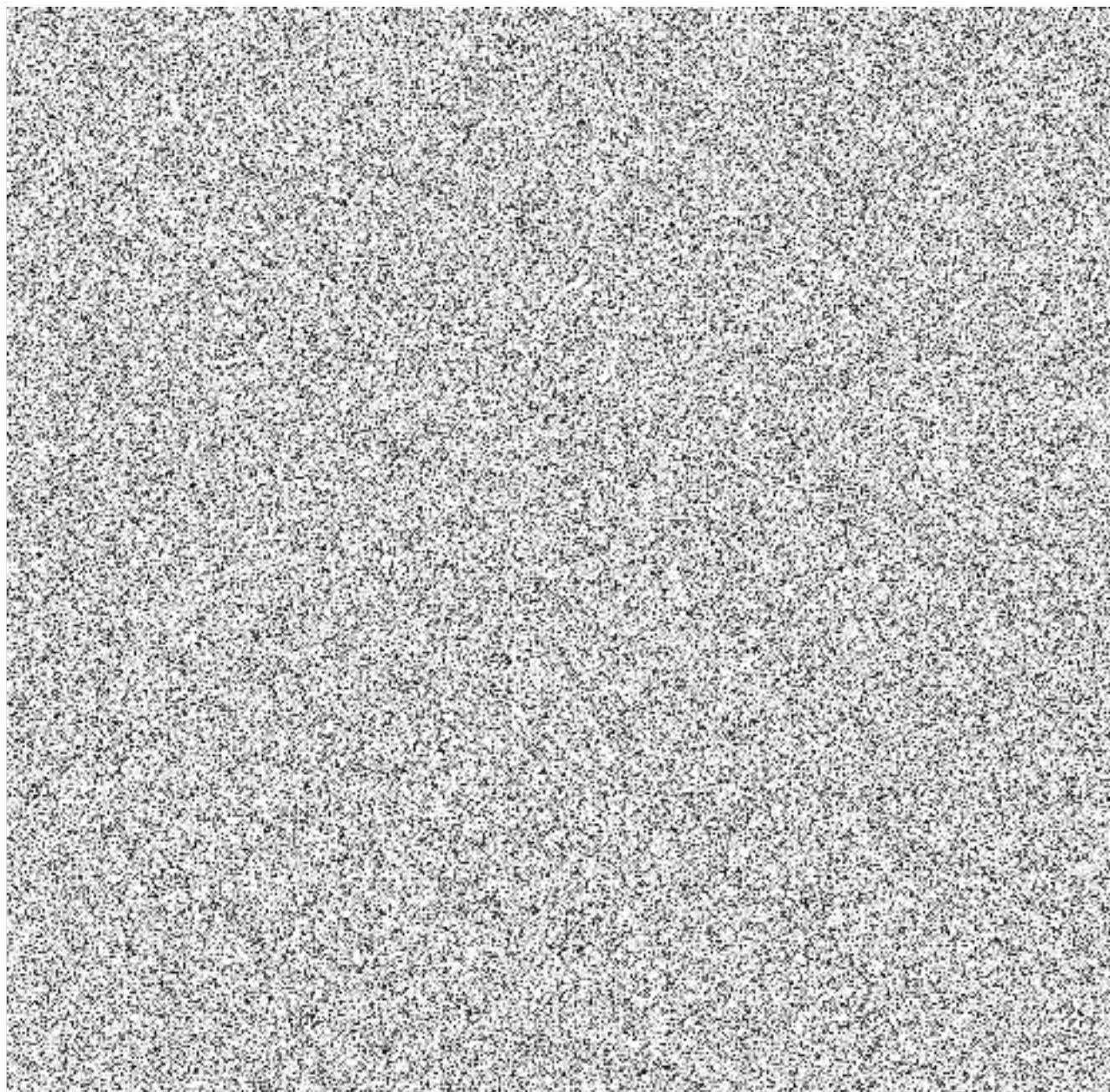






**Příloha č.2 – kontaktní osoby smluvních stran**

**Oprávnění zaměstnanci Účastníka**





**Příloha č. 3 – Vymezení poskytovaných služeb (nastavovací tabulka)  
(přiloženo v samostatném dokumentu)**