


Dodatek č. 2 ke smlouvě o výpůjčce nemovitých věcí

podle § 2193 a násl. zákona č. 89/2012 Sb., občanského zákoníku, ve znění pozdějších předpisů


I. Smluvní strany

Město Litoměřice

zastoupené: 
sídlo: Mírové náměstí 15/7, 412 01 Litoměřice
IČO: 00263958
(dále jen „Půjčitel“)

a

Technické služby města Litoměřice, příspěvková organizace

zastoupená: 
sídlo: Technická 2335/1, 412 01 Litoměřice
IČO: 00080128
(dále jen „Vypůjčitel“)

společně jako „Smluvní strany“

uzavírají níže uvedeného dne, měsíce a roku Dodatek č. 2 ke smlouvě o výpůjčce
(dále jen „Dodatek“) v tomto znění:

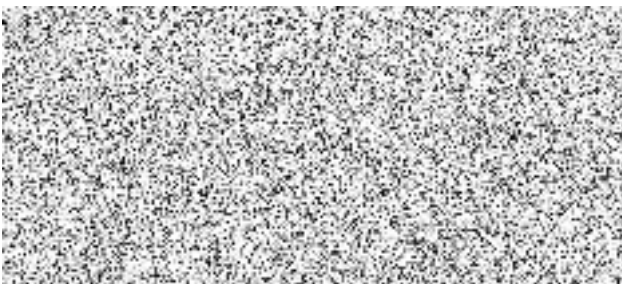
II. Předmět Dodatku

1. Smluvní strany spolu uzavřely dne 21.7.2021 *Smlouvu o výpůjčce nemovitých věcí* a následně 25.3.2022 Dodatek č. 1 k předmětné smlouvě o výpůjčce (dále jen „Smlouva“).
2. Přílohy Smlouvy, které specifikují nemovitý majetek svěřený půjčitelem do výpůjčky vypůjčitel, se doplňuje o nemovité věci uvedené v Příloze č. 1 tohoto Dodatku č. 2. Přílohou tohoto dodatku je i zakres nemovitých věcí v katastrální mapě.
3. Půjčitel přenechává Vypůjčitel k bezplatnému užívání nemovité věci uvedené v Příloze č. 1 tohoto Dodatku č. 2, které jsou ve stavu způsobilém k řádnému užívání pro činnosti vyplývající ze zřizovací listiny Vypůjčitele.
4. Vypůjčitel nemovité věci uvedené v Příloze č. 1 tohoto Dodatku č. 2 přebírá od Půjčitele při uzavření tohoto Dodatku č. 2, což potvrzuje svým podpisem.

5. Obě Smluvní strany potvrzují, že si nemovité věci uvedené v Příloze č. 1 tohoto Dodatku č. 2 před jejich předáním Vypůjčiteli k užívání pečlivě prohlédly a konstatují, že na nich nejsou žádné nedostatky, které by bránily jejich řádnému užívání.

III. Závěrečná ustanovení

1. Ostatní ustanovení Smlouvy tímto Dodatkem neupravená zůstávají beze změny.
2. Smluvní strany shodně prohlašují, že tento Dodatek č. 2 je uzavírán po vzájemném projednání podle jejich pravé a svobodné vůle, určitě, vážně a srozumitelně, což potvrzují svým podpisem.
3. Tento Dodatek č. 2 je vyhotoven ve dvou stejnopisech s platností originálu, z nichž každá ze smluvních stran obdrží po jednom vyhotovení.
4. Město Litoměřice touto doložkou ve smyslu příslušných ustanovení zákona č. 128/2000 Sb., o obcích, v platném znění, potvrzuje, že tato Smlouva byla uzavřena po splnění všech zákonných podmínek, jimiž uvedený zákon podmiňuje platnost tohoto právního jednání.
5. Rada města Litoměřice schválila uzavření tohoto Dodatku usnesením č. 170/5/2024 ze dne 6. 3. 2024.
6. Půjčitel, jako povinný subjekt podle zákona č. 340/2015 Sb., o zvláštních podmínkách účinnosti některých smluv, uveřejňování těchto smluv a o registru smluv (zákon o registru smluv), touto doložkou potvrzuje, že pro platnost a účinnost tohoto právního jednání splní povinnosti uložené uvedeným zákonem, tedy že tento Dodatek zveřejní v ISRS.
7. Smluvní strany jsou si vědomy, že Půjčitel je povinným subjektem podle zákona o registru smluv, a tímto vyslovují svůj souhlas se zveřejněním tohoto Dodatku v ISRS na dobu neurčitou a uvádějí, že tento Dodatek neobsahuje údaje, které se neuveřejňují.
8. Smluvní strany podpisem tohoto Dodatku č. 2 potvrzují, že ve smyslu § 1770 občanského zákoníku mezi sebou před uzavřením tohoto Dodatku č. 2 ujednaly dohodu, podle které je tento Dodatek č. 2 platně uzavřen dnem podpisu poslední ze Smluvních stran.
9. Tento Dodatek č. 2 nabývá účinnosti dnem zveřejnění v ISRS.



Město Litoměřice



Technické služby města Litoměřice,
příspěvková organizace



Příloha č. 1 k Dodatku č. 2,
seznam nemovitých věcí, jež jsou Předmětem výpůjčky

Sběrný dvůr (výpůjčka)

název	parcelní číslo	výměra (m ²)	druh pozemku
1NP budovy bez čp/če	3292	315	zastavěná plocha a nádvoří

