



ÚČASTNICKÁ SMLOUVA

o poskytování veřejně dostupné služby elektronických komunikací nebo připojení k veřejné komunikační síti v rámci mobilních sítí

ve smyslu zákona č. 127/2005 Sb., o elektronických komunikacích, v platném znění

uzavřená mezi

Klvaňovo gymnázium a střední zdravotnická škola

Kyjov, příspěvková organizace

Sídlo: třída Komenského 549/23

697 01 Kyjov

IČO: **00559148**

DIČ:

Bankovní spojení:

KB Hodonín 3932671/0100

O2 Czech Republic a.s.

Za Brumlovkou 266/2

140 22 Praha 4 - Michle

IČO: 60193336

DIČ: CZ60193336

zapsaná v obchodním rejstříku vedeném Městským soudem v Praze, oddíl B, vložka 2322

Zastupuje:



(dále jen „**Účastník**“)

Zastupuje:



(dále jen „**O2**“)

1. PŘEDMĚT SMLOUVY

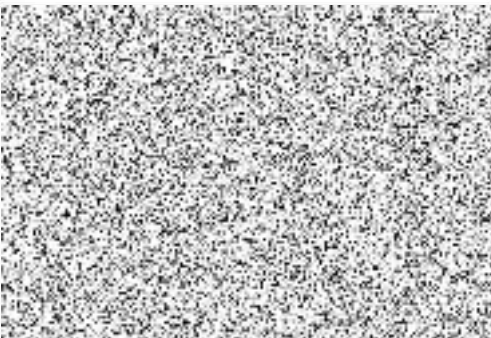
- 1.1 Smluvní strany tímto uzavírají Účastnickou smlouvu o poskytování veřejně dostupné služby elektronických komunikací nebo připojení k veřejné komunikační síti v rámci mobilních sítí (dále jen „**Smlouva**“) na základě Rámcové dohody o poskytování mobilních hlasových a datových telekomunikačních služeb pro Jihomoravský kraj a právnické osoby zřizované Jihomoravským krajem mezi společností **CEJIZA, s.r.o.**, se sídlem: Žerotínovo náměstí 449/3, Veveří, 602 00 Brno, IČO: 28353242 v pozici centrálního zadavatele (dále jen „**CEJIZA**“), příspěvkovými organizacemi a dalšími právnickými osobami zastupovanými společností CEJIZA a společností O2, uzavřené na základě zadávacího řízení s názvem „**Centrální mobilní telekomunikační služby pro Jihomoravský kraj a právnické osoby zřizované Jihomoravským krajem**“, uveřejněného ve Věstníku veřejných zakázek pod evidenčním číslem Z2023-022133 (dále jen „**Rámcová dohoda**“). Tato Smlouva je uzavírána rovněž v souladu s ustanoveními Všeobecných podmínek poskytování služeb vydanými společností O2 Czech Republic a.s. (dále jen „**Všeobecné podmínky**“).
- 1.2 Předmětem této Smlouvy je závazek společnosti O2 poskytovat Účastníkovi dohodnuté veřejně dostupné služby elektronických komunikací (viz příloha č. 3 Smlouvy), a závazek Účastníka za uvedené služby zaplatit sjednanou cenu (viz příloha č. 1 Smlouvy).
- 1.3 Místem plnění předmětu Smlouvy je území České republiky a pro roamingové služby rovněž území mimo Českou republiku.
- 1.4 Cenové podmínky služeb poskytovaných na základě této Smlouvy jsou stanoveny cenovými ujednáními dohodnutými mezi oběma smluvními stranami uvedenými v příloze č. 1 této Smlouvy. Ceny za služby, které nejsou uvedeny v příloze č. 1 této Smlouvy, bude společnost O2 účtovat Účastníkovi dle Ceníku základních služeb pro firemní zákazníky a Ceníku volitelných služeb pro firemní zákazníky (dále jen „**Ceníky**“) ve znění účinném ke dni poskytnutí služby, nebude-li dohodnuto jinak. Účastník prohlašuje, že byl seznámen s příslušnými Ceníky ve znění účinném ke dni uzavření této Smlouvy. Ceníky v aktuálním znění a další aktuální dokumenty jsou Účastníkovi k dispozici na internetových stránkách společnosti O2.
- 1.5 Společnost O2 akceptuje a zavazuje se dodržovat všechny podmínky stanovené v Rámcové dohodě.

- 1.6 Tato Smlouva se uzavírá na dobu neurčitou s výpovědní dobou 30 dnů, která počíná běžet prvním dnem kalendářního měsíce následujícího po doručení výpovědi druhé smluvní straně. Tato Smlouva je platná ode dne jejího podpisu poslední smluvní stranou a nabývá účinnosti dnem jejího uveřejnění prostřednictvím registru smluv dle zákona č. 340/2015 Sb., o zvláštních podmínkách účinnosti některých smluv, uveřejňování těchto smluv a o registru smluv (zákon o registru smluv), v platném znění.
- 1.7 Podmínky poskytování služeb neupravené touto Smlouvou se řídí Rámcovou dohodou a Všeobecnými podmínkami ve znění účinném ke dni poskytnutí služby. V případě rozporu mezi textem této Smlouvy na straně jedné, a Rámcové dohody na straně druhé, má přednost znění Rámcové dohody. V případě rozporu textu Rámcové dohody, Smlouvy a Všeobecných podmínek na straně druhé, má přednost znění textu Rámcové dohody nebo Smlouvy. Společnost O2 prohlašuje, že akceptuje veškeré požadavky a podmínky stanovené v Rámcové dohodě.
- 1.8 Účastník prohlašuje, že se seznámil se Všeobecnými podmínkami příslušných služeb a zavazuje se je dodržovat.
- 1.9 Smluvní strany se zavazují využívat pro vzájemnou komunikaci především kontakty uvedené v příloze č. 2 této smlouvy.

2. OSTATNÍ USTANOVENÍ

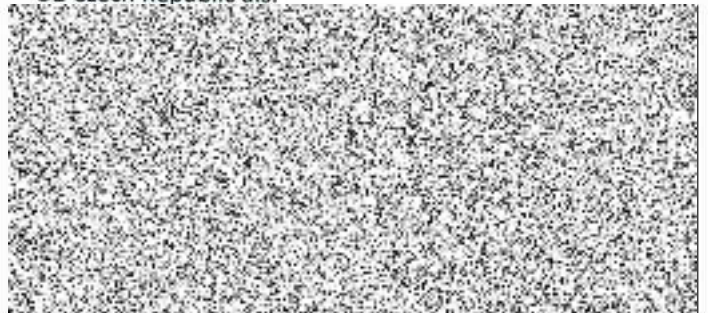
- 2.1 Tato Smlouva se řídí zákonem č. 89/2012 Sb., občanský zákoník, ve znění pozdějších předpisů a dalšími relevantními právními předpisy České republiky. Křešení sporů z této Smlouvy je stanoven Český telekomunikační úřad, a to včetně námitek proti vyřízení reklamace, není-li zákonem výslovně stanoveno jinak. V případě pochybností o místní příslušnosti si smluvní strany sjednaly místní příslušnost odboru Českého telekomunikačního úřadu pro oblast dle sídla společnosti O2.
- 2.2 Tato Smlouva je vyhotovena v elektronické formě ve formátu PDF a je podepsána platnými zaručenými elektronickými podpisy smluvních stran založenými na kvalifikovaných certifikátech. Každá ze smluvních stran obdrží tuto Smlouvu v elektronické formě s uznávanými elektronickými podpisy smluvních stran.
- 2.3 Změny, dodatky a doplnění této Smlouvy mohou být prováděny pouze písemnými, pořadově číslovanými dodatky, podepsanými odpovědnými zástupci obou smluvních stran.
- 2.4 Smluvní strany prohlašují, že si tuto Smlouvu přečetly a na výraz souhlasu s jejím obsahem připojují níže svůj podpis.

V Kyjově dne



V Praze dne [...]

O2 Czech Republic a.s.



Přílohy:

- č. 1 – Vymezení cen poskytovaných služeb
- č. 2 – Kontaktní osoby smluvních stran
- č. 3 – Vymezení poskytovaných služeb (nastavovací tabulka)



Příloha č.1 – ceník služeb

Ceník

Tarif č. 1 - ZÁKLADNÍ HLASOVÝ TARIF	Jednotky	Jednotková cena bez DPH
Měsíční platba	Kč/SIM	1 Kč
Op-Op	Kč/min	0,40 Kč
Op-jiný Op včetně FIX	Kč/min	0,40 Kč
SMS	Kč/SMS	0,40 Kč

Tarif č. 2 - BĚŽNÝ TARIF (zahrnuje 150 volných minut v rámci ČR/měsíc a 50 volných SMS v rámci ČR/měsíc)	Jednotky	Jednotková cena bez DPH
Měsíční platba	Kč/SIM	37 Kč
Op-Op (nad volné minuty v rámci paušálu)	Kč/min	0,40 Kč
Op-jiný Op včetně FIX (nad volné minuty v rámci paušálu)	Kč/min	0,40 Kč
SMS (nad volné SMS v rámci paušálu)	Kč/SMS	0,40 Kč

Tarif č. 3 - NEOMEZENÝ HLASOVÝ TARIF VČ. NEOMEZENÝCH SMS V RÁMCI ČR	Jednotky	Jednotková cena bez DPH
Měsíční platba	Kč/SIM	120 Kč

Tarif č. 4 - NEOMEZENÝ HLASOVÝ A NEOMEZENÝ DATOVÝ TARIF VČ. NEOMEZENÝCH SMS V RÁMCI ČR	Jednotky	Jednotková cena bez DPH
Měsíční platba	Kč/SIM	660 Kč



Tarif č. 5 – MMS pro všechny tarify	Jednotky	Jednotková cena bez DPH
MMS	Kč/MMS	3,50 Kč

Tarif č. 6 – HROMADNÉ ROZESÍLÁNÍ SMS bez volných jednotek	Jednotky	Jednotková cena bez DPH
Měsíční platba	Kč/SIM	300 Kč
Op-Op	Kč/min	1 Kč
Op-jiný Op včetně FIX	Kč/min	1 Kč

Tarify č. 7 – DATOVÉ TARIFY	Jednotky	Jednotková cena bez DPH
Mobilní data FUP min. 200 MB	Kč/SIM	30 Kč
Mobilní data FUP 1,5 GB	Kč/SIM	30 Kč
Mobilní data FUP 3,0 GB	Kč/SIM	80 Kč
Mobilní data FUP 5,0 GB	Kč/SIM	80 Kč
Mobilní data FUP 10 GB	Kč/SIM	105 Kč
Mobilní data FUP 20 GB	Kč/SIM	199 Kč
Mobilní data FUP 50 GB	Kč/SIM	365 Kč
Veřejná/ Pevná IPv4 adresa	Kč/ adresu	49 Kč

Tarify č. 8 – DATOVÝ M2M TARIF	Jednotky	Jednotková cena bez DPH
M2M měsíční tarif 1 MB	Kč/SIM	25 Kč
M2M měsíční tarif 50 MB	Kč/SIM	39 Kč



Tarif č. 9 – ROAMING ODCHOZÍ	Jednotky	Jednotková cena bez DPH
Roaming – příchozí Evropa (mimo EU)	Kč/min	4,50 Kč
Roaming – odchozí Evropa (mimo EU)	Kč/min	10 Kč
SMS – odchozí Evropa (mimo EU)	Kč/SMS	3,50 Kč

Tarif č. 10 – MEZINÁRODNÍ HOVORY a SMS	Jednotky	Jednotková cena bez DPH
Mezinárodní hovor do EU	Kč/min	1 Kč
Mezinárodní hovor do Evropy mimo EU	Kč/min	3 Kč
Mezinárodní SMS EU	Kč/SMS	1,70 Kč



Příloha č.2 – kontaktní osoby smluvních stran

Oprávnění zaměstnanci Účastníka

Příjmení a jméno	Adresa místa plnění	Email	Telefon
Nožičková Jeanette	Klvaňovo gymnázium	nozickova@gymkyjov.cz	601 551 504
Kudláčová Bohdana	Klvaňovo gymnázium	kudlacova@gymkyjov.cz	606 682 142
Lípová Lenka	Klvaňovo gymnázium	lipova@gymkyjov.cz	601 551 505
Klígllová Marie	Klvaňovo gymnázium	kliglova@gymkyjov.cz	601 551 503

Přehled kontaktů O2

Složka zákaznické podpory	Kontaktní údaj	Zajišťované činnosti	Dostupnost
Obchodní zástupce	Josef Kukačka Tel.: +420 602 851 222 e-mail: josef.kukacka@o2.cz	asistence při uzavírání nových účastnických smluv, řešení individuálních, příp. nadstandardních požadavků Objednatelů, doporučení pro optimalizaci využívání Telekomunikačních služeb, řešení individuálních problémů.	8:00 – 17:00 v pracovní dny, případně dle předchozí dohody.
Specialista podpory prodeje	Martina Jančíková Tel.: +420 271 451 338 e-mail: martina.jancikova@o2.cz	Telefonické konzultace, informace ke službám a jejich nastavení, příprava smluvních podkladů, příjem reklamací a požadavků na aktivaci/deaktivaci služeb.	8:00 – 17:00 v pracovní dny.
Specialista podpory prodeje	Marek Huňáček Tel.: +420 271 464 102 e-mail: marek.hunacek@o2.cz	Telefonické konzultace, informace ke službám a jejich nastavení, příprava smluvních podkladů, příjem reklamací a požadavků na aktivaci/deaktivaci služeb.	8:00 – 17:00 v pracovní dny.
Portál Firemní telefony	www.firemnitelefony.cz	Nákup, dodávka, záruční a pozáruční servis, reklamace a evidence HW.	24x7
Zákaznická linka - centrum pro významné zákazníky	Tel.: 800 111 777 Mobilní tel. Ze sítě O2: *77 e-mail: korporace@o2.cz	Základní informace o službách, příjem požadavků a jejich předání obchodnímu zástupci, podávání reklamací, aktivace a změny nastavení služeb. řešení technických dotazů řešení poruch technických dotazů na Telekomunikační služby	Pro poruchy a blokování SIM karet: 24x7. Pro ostatní požadavky: pracovní dny 7:00-22:00, So, Ne a svátky 9:00-19:00, mimo tuto dobu je k dispozici portál Moje O2.

O₂

**Příloha č. 3 – Vymezení poskytovaných služeb (nastavovací tabulka)
(přiloženo v samostatném dokumentu)**