



## ÚČASTNICKÁ SMLOUVA

o poskytování veřejně dostupné služby elektronických komunikací nebo připojení k veřejné komunikační síti v rámci mobilních sítí

ve smyslu zákona č. 127/2005 Sb., o elektronických komunikacích, v platném znění

uzavřená mezi

Vyšší odborná škola zdravotnická Brno, p.o.

O2 Czech Republic a.s.

IČO:

DIČ:

Bankovní spojení:

Z  
N  
ř

(dále jen „**Účastník**“)

IČO:

DIČ:

zapsaná v obchodním rejstříku vedeném Městským soudem v Praze, oddíl B, vložka 2322

(dále jen „**O2**“)

### 1. PŘEDMĚT SMLOUVY

- 1.1 Smluvní strany tímto uzavírají Účastnickou smlouvu o poskytování veřejně dostupné služby elektronických komunikací nebo připojení k veřejné komunikační síti v rámci mobilních sítí (dále jen „**Smlouva**“) na základě Rámcové dohody o poskytování mobilních hlasových a datových telekomunikačních služeb pro Jihomoravský kraj a právnické osoby zřizované Jihomoravským krajem mezi společností **CEJIZA, s.r.o.**, se sídlem: Žerotínovo náměstí 449/3, Veveří, 602 00 Brno, IČO: 28353242 v pozici centrálního zadavatele (dále jen „**CEJIZA**“), příspěvkovými organizacemi a dalšími právnickými osobami zastupovanými společností CEJIZA a společností O2, uzavřené na základě zadávacího řízení s názvem „**Centrální mobilní telekomunikační služby pro Jihomoravský kraj a právnické osoby zřizované Jihomoravským krajem**“, uveřejněného ve Věstníku veřejných zakázek pod evidenčním číslem Z2023-022133 (dále jen „**Rámcová dohoda**“). Tato Smlouva je uzavírána rovněž v souladu s ustanoveními Všeobecných podmínek poskytování služeb vydanými společností O2 Czech Republic a.s. (dále jen „**Všeobecné podmínky**“).
- 1.2 Předmětem této Smlouvy je závazek společnosti O2 poskytovat Účastníkovi dohodnuté veřejně dostupné služby elektronických komunikací (viz příloha č. 3 Smlouvy), a závazek Účastníka za uvedené služby zaplatit sjednanou cenu (viz příloha č. 1 Smlouvy).
- 1.3 Místem plnění předmětu Smlouvy je území České republiky a pro roamingové služby rovněž území mimo Českou republiku.
- 1.4 Cenové podmínky služeb poskytovaných na základě této Smlouvy jsou stanoveny cenovými ujednáními dohodnutými mezi oběma smluvními stranami uvedenými v příloze č. 1 této Smlouvy. Ceny za služby, které nejsou uvedeny v příloze č. 1 této Smlouvy, bude společnost O2 účtovat Účastníkovi dle Ceníku základních služeb pro firemní zákazníky a Ceníku volitelných služeb pro firemní zákazníky (dále jen „**Ceníky**“) ve znění účinném ke dni poskytnutí služby, nebude-li dohodnuto jinak. Účastník prohlašuje, že byl seznámen s příslušnými Ceníky ve znění účinném ke dni uzavření této Smlouvy. Ceníky v aktuálním znění a další aktuální dokumenty jsou Účastníkovi k dispozici na internetových stránkách společnosti O2.
- 1.5 Společnost O2 akceptuje a zavazuje se dodržovat všechny podmínky stanovené v Rámcové dohodě.



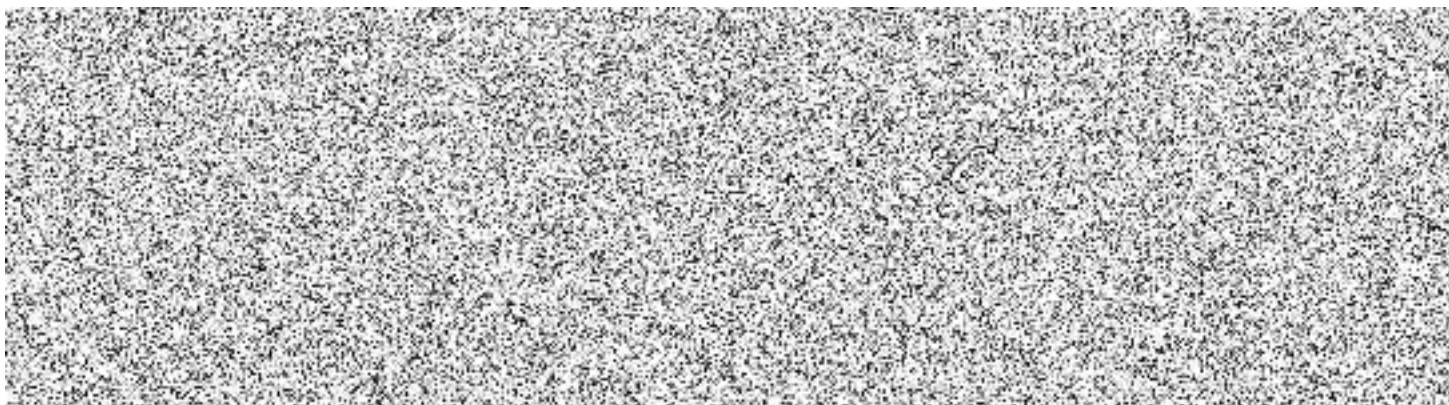
- 1.6 Tato Smlouva se uzavírá na dobu neurčitou s výpovědní dobou 30 dnů, která počíná běžet prvním dnem kalendářního měsíce následujícího po doručení výpovědi druhé smluvní straně. Tato Smlouva je platná ode dne jejího podpisu poslední smluvní stranou a nabývá účinnosti dnem jejího uveřejnění prostřednictvím registru smluv dle zákona č. 340/2015 Sb., o zvláštních podmínkách účinnosti některých smluv, uveřejňování těchto smluv a o registru smluv (zákon o registru smluv), v platném znění.
- 1.7 Podmínky poskytování služeb neupravené touto Smlouvou se řídí Rámcovou dohodou a Všeobecnými podmínkami ve znění účinném ke dni poskytnutí služby. V případě rozporu mezi textem této Smlouvy na straně jedné, a Rámcové dohody na straně druhé, má přednost znění Rámcové dohody. V případě rozporu textu Rámcové dohody, Smlouvy a Všeobecných podmínek na straně druhé, má přednost znění textu Rámcové dohody nebo Smlouvy. Společnost O2 prohlašuje, že akceptuje veškeré požadavky a podmínky stanovené v Rámcové dohodě.
- 1.8 Účastník prohlašuje, že se seznámil se Všeobecnými podmínkami příslušných služeb a zavazuje se je dodržovat.
- 1.9 Smluvní strany se zavazují využívat pro vzájemnou komunikaci především kontakty uvedené v příloze č. 2 této smlouvy.

## 2. OSTATNÍ USTANOVENÍ

- 2.1 Tato Smlouva se řídí zákonem č. 89/2012 Sb., občanský zákoník, ve znění pozdějších předpisů a dalšími relevantními právními předpisy České republiky. K řešení sporů z této Smlouvy je stanoven Český telekomunikační úřad, a to včetně námitek proti vyřízení reklamace, není-li zákonem výslovně stanoveno jinak. V případě pochybností o místní příslušnosti si smluvní strany sjednaly místní příslušnost odboru Českého telekomunikačního úřadu pro oblast dle sídla společnosti O2.
- 2.2 Tato Smlouva je vyhotovena v elektronické formě ve formátu PDF a je podepsána platnými zaručenými elektronickými podpisy smluvních stran založenými na kvalifikovaných certifikátech. Každá ze smluvních stran obdrží tuto Smlouvu v elektronické formě s uznávanými elektronickými podpisy smluvních stran.
- 2.3 Změny, dodatky a doplnění této Smlouvy mohou být prováděny pouze písemnými, pořadově číslovanými dodatky, podepsanými odpovědnými zástupci obou smluvních stran.
- 2.4 Smluvní strany prohlašují, že si tuto Smlouvu přečetly a na výraz souhlasu s jejím obsahem připojují níže svůj podpis.

V Brně dne 20. 2. 2024

V Praze dne



### **Přílohy:**

- č. 1 – Vymezení cen poskytovaných služeb
- č. 2 – Kontaktní osoby smluvních stran
- č. 3 – Vymezení poskytovaných služeb (nastavovací tabulka)



Příloha č.1 – ceník služeb

Ceník

| <b>Tarif č. 1 - ZÁKLADNÍ HLASOVÝ TARIF</b> | <b>Jednotky</b> | <b>Jednotková cena bez DPH</b> |
|--|-----------------|--------------------------------|
| Měsíční platba                             | Kč/SIM          | 1 Kč                           |
| Op-Op                                      | Kč/min          | 0,40 Kč                        |
| Op-jiný Op včetně FIX                      | Kč/min          | 0,40 Kč                        |
| SMS  | Kč/SMS          | 0,40 Kč                        |

| <b>Tarif č. 2 - BĚŽNÝ TARIF<br/>(zahrnuje 150 volných minut v rámci ČR/měsíc a 50 volných SMS v rámci ČR/měsíc)</b> | <b>Jednotky</b> | <b>Jednotková cena bez DPH</b> |
|---|-----------------|--------------------------------|
| Měsíční platba  | Kč/SIM          | 37 Kč                          |
| Op-Op<br>(nad volné minuty v rámci paušálu)   | Kč/min          | 0,40 Kč                        |
| Op-jiný Op včetně FIX<br>(nad volné minuty v rámci paušálu)   | Kč/min          | 0,40 Kč                        |
| SMS<br>(nad volné SMS v rámci paušálu)  | Kč/SMS          | 0,40 Kč                        |

| <b>Tarif č. 3 - NEOMEZENÝ HLASOVÝ TARIF<br/>VČ. NEOMEZENÝCH SMS V RÁMCI ČR</b> | <b>Jednotky</b> | <b>Jednotková cena bez DPH</b> |
|--|-----------------|--------------------------------|
| Měsíční platba   | Kč/SIM          | 120 Kč                         |

| <b>Tarif č. 4 - NEOMEZENÝ HLASOVÝ A NEOMEZENÝ<br/>DATOVÝ TARIF VČ. NEOMEZENÝCH SMS V RÁMCI ČR</b> | <b>Jednotky</b> | <b>Jednotková cena bez DPH</b> |
|---|-----------------|--------------------------------|
| Měsíční platba  | Kč/SIM          | 660 Kč                         |



| <b>Tarif č. 5 – MMS pro všechny tarify</b> | <b>Jednotky</b> | <b>Jednotková cena bez DPH</b> |
|--|-----------------|--------------------------------|
| MMS  | Kč/MMS          | 3,50 Kč                        |

| <b>Tarif č. 6 – HROMADNÉ ROZESÍLÁNÍ SMS bez volných jednotek</b> | <b>Jednotky</b> | <b>Jednotková cena bez DPH</b> |
|--|-----------------|--------------------------------|
| Měsíční platba   | Kč/SIM          | 300 Kč                         |
| Op-Op  | Kč/min          | 1 Kč                           |
| Op-jiný Op včetně FIX  | Kč/min          | 1 Kč                           |

| <b>Tarify č. 7 – DATOVÉ TARIFY</b> | <b>Jednotky</b> | <b>Jednotková cena bez DPH</b> |
|------------------------------------|-----------------|--------------------------------|
| Mobilní data FUP min. 200 MB       | Kč/SIM          | 30 Kč                          |
| Mobilní data FUP 1,5 GB            | Kč/SIM          | 30 Kč                          |
| Mobilní data FUP 3,0 GB            | Kč/SIM          | 80 Kč                          |
| Mobilní data FUP 5,0 GB            | Kč/SIM          | 80 Kč                          |
| Mobilní data FUP 10 GB             | Kč/SIM          | 105 Kč                         |
| Mobilní data FUP 20 GB             | Kč/SIM          | 199 Kč                         |
| Mobilní data FUP 50 GB             | Kč/SIM          | 365 Kč                         |
| Veřejná/ Pevná IPv4 adresa         | Kč/ adresu      | 49 Kč                          |

| <b>Tarify č. 8 – DATOVÝ M2M TARIF</b> | <b>Jednotky</b> | <b>Jednotková cena bez DPH</b> |
|---------------------------------------|-----------------|--------------------------------|
| M2M měsíční tarif 1 MB                | Kč/SIM          | 25 Kč                          |
| M2M měsíční tarif 50 MB               | Kč/SIM          | 39 Kč                          |



| <b>Tarif č. 9 – ROAMING ODCHOZÍ</b> | <b>Jednotky</b> | <b>Jednotková cena bez DPH</b> |
|-------------------------------------|-----------------|--------------------------------|
| Roaming – příchozí Evropa (mimo EU) | Kč/min          | 4,50 Kč                        |
| Roaming – odchozí Evropa (mimo EU)  | Kč/min          | 10 Kč                          |
| SMS – odchozí Evropa (mimo EU)      | Kč/SMS          | 3,50 Kč                        |

| <b>Tarif č. 10 – MEZINÁRODNÍ HOVORY a SMS</b> | <b>Jednotky</b> | <b>Jednotková cena bez DPH</b> |
|---|-----------------|--------------------------------|
| Mezinárodní hovor do EU                       | Kč/min          | 1 Kč                           |
| Mezinárodní hovor do Evropy mimo EU           | Kč/min          | 3 Kč                           |
| Mezinárodní SMS EU                            | Kč/SMS          | 1,70 Kč                        |



## Příloha č.2 – kontaktní osoby smluvních stran

### Oprávnění zaměstnanci Účastníka



|  |  |  |  |
|--|--|--|--|
|  |  |  |  |
|  |  |  |  |
|  |  |  |  |

### Přehled kontaktů O2

| Složka zákaznické podpory                         | Kontaktní údaj | Zajišťované činnosti  | Dostupnost  |
|---|----------------|---|---|
| Obchodní zástupce                                 |                | asistence při uzavírání nových účastnických smluv,<br>řešení individuálních, příp. nadstandardních požadavků Objednatelů,<br>doporučení pro optimalizaci využívání Telekomunikačních služeb,<br>řešení individuálních problémů.               | 8:00 – 17:00 v pracovní dny, případně dle předchozí dohody.   |
| Specialista podpory prodeje                       |                | Telefonické konzultace, informace ke službám a jejich nastavení, příprava smluvních podkladů, příjem reklamací a požadavků na aktivaci/deaktivaci služeb.   | 8:00 – 17:00 v pracovní dny.  |
| Specialista podpory prodeje                       |                | Telefonické konzultace, informace ke službám a jejich nastavení, příprava smluvních podkladů, příjem reklamací a požadavků na aktivaci/deaktivaci služeb.   | 8:00 – 17:00 v pracovní dny.  |
| Portál Firemní telefony                           |                | Nákup, dodávka, záruční a pozáruční servis, reklamace a evidence HW.  | 24x7  |
| Zákaznická linka - centrum pro významné zákazníky |                | Základní informace o službách,<br>příjem požadavků a jejich předání obchodnímu zástupci,<br>podávání reklamací, aktivace a změny nastavení služeb.<br>řešení technických dotazů<br>řešení poruch technických dotazů na Telekomunikační služby | Pro poruchy a blokování SIM karet: 24x7.<br>Pro ostatní požadavky: pracovní dny 7:00-22:00, So, Ne a svátky 9:00-19:00, mimo tuto dobu je k dispozici portál Moje O2. |

### Příloha č. 3 – Vymezení poskytovaných služeb (nastavovací tabulka) (přiloženo v samostatném dokumentu)