

41

## DODATEK č. 21 k NÁJEMNÍ SMLOUVĚ č. 31N04/28

### Smluvní strany:

#### **Česká republika – Státní pozemkový úřad**

Sídlo: Husinecká 1024/11a, 130 00 Praha 3

zastoupený Mgr. Romanem Hanzíkem, vedoucím Pobočky Mladá Boleslav

adresa: Bělská 151, 293 01 Mladá Boleslav

IČO: 01312774

DIČ: CZ01312774

bankovní spojení: Česká národní banka

číslo účtu: 140011-3723001/0710

(dále jen „pronajímatel“)

– na straně jedné –

a

#### **Zemědělská společnost Písková Lhota, a.s.**

Sídlo: Poděbradská 194, PSČ 290 01 Poděbrady

IČ: 00106453

DIČ: CZ00106453

Zapsána v obchodním rejstříku vedeného Městským soudem v Praze oddíl B, vložka 10365

zastoupena panem Ing. Vladimírem Šafránkem, předseda představenstva

(dále jen „nájemce“)

– na straně druhé –

uzavírají tento dodatek č. 21 k nájemní smlouvě č. 31N04/28, kterým se mění předmět nájmu a výše ročního nájemného.

1. Dne 11.03.2015 nabyla vlastnické právo k pozemku **KN p.č. 355/43** v katastrálním území a obci Hořátev třetí osoba Farní sbor Českobratrské církve evangelické v Nymburce, sídlo: Smetanova 613/14, PSČ 288 02 Nymburk na základě Rozhodnutí Státního pozemkového úřadu č. j. SPU 067850/2015.

Ode dne nabytí právní moci rozhodnutí nenáleží pronajímateli nájemné.

2. Smluvní strany se dohodly na tom, že s ohledem na skutečnosti uvedené v bodě 1. tohoto dodatku se nově stanovuje výše ročního nájemného na částku **74 096,-Kč** (slovy: sedmdesátčtyřítisícdevadesát šest korun českých).

K 01.10.2015 je nájemce povinen zaplatit částku 74 364,- Kč (slovy: sedmdesátčtyřítisíc tři sta šedesát čtyři koruny české).

Státní pozemkový úřad  
Krajský pozemkový úřad pro Středočeský kraj  
Pobočka Mladá Boleslav  
Bělská 151  
293 01 Mladá Boleslav

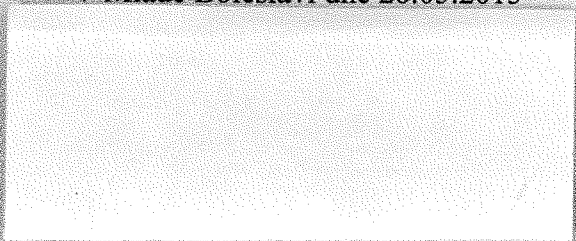
Tato částka se skládá z ročního nájemného u pozemků, které nebyly předmětem převodu z alikvotních částí ročního nájemného u pozemku, který byl předmětem převodu. Alikvotní část je vypočítána za období od předchozího data splatnosti do rozhodného data.

**Roční nájemné u pozemků, které nebyly předmětem převodu: 74 096,- Kč** (slovy: sedmdesátčtyřtisícdevadesát šest korun českých).

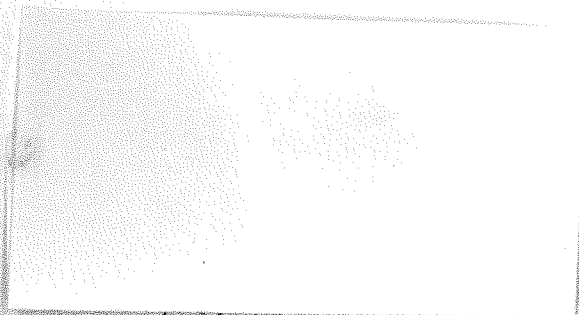
**Alikvotní části ročního nájemného u pozemku, který byl předmětem převodu: 268,- Kč** (slovy: dvě stě šedesát osm korun českých).

3. Tento dodatek nabývá platnosti a účinnosti dnem podpisu oběma smluvními stranami.
4. Tento dodatek je vyhotoven ve 2 stejnopisech, z nichž každý má platnost originálu. Jeden stejnopis přebírá nájemce a jeden je určen pro pronajímatele.
5. Ostatní ujednání smlouvy nejsou tímto dodatkem č. 21 dotčena.
6. Smluvní strany po přečtení tohoto dodatku prohlašují, že s jeho obsahem souhlasí a že je shodným projevem jejich vážné a svobodné vůle, a na důkaz toho připojují své podpisy.

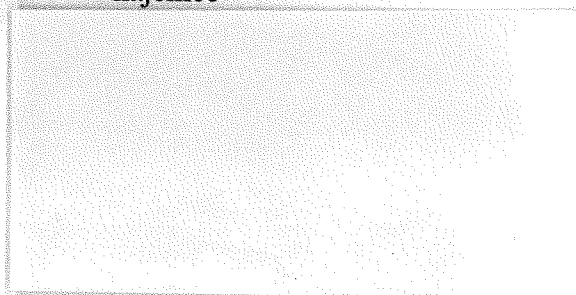
V Mladé Boleslavi dne 28.05.2015



Mgr. Roman Hanzík  
vedoucí Pobočky Mladá Boleslav  
Česká republika – Státní pozemkový úřad  
pronajímatel



Ing. Vladimír Šafránek  
předseda představenstva  
Zem. spol. Písková Lhota, a.s.  
nájemce



Za správnost: Jana Szabová

**Příloha k nájemní smlouvě č. 31N04/28**

Zemědělská společnost

Písková Lhota a.s.

Písková Lhota 130

Variabilní symbol: 3110428

Uzavřeno: 13.5.2004

Roční nájem:

Datum tisku: 28.5.2015

Účinná od: 1.7.2004

74 096 Kč

Poděbrady

Katastr	Parcela	/	Díl	Skup.	Kultura	Číslo LV	Cena za ha [Kč]	Výměra [m <sup>2</sup> ]	%	Nájem [Kč]
<b>Hořátev</b>										
	315	31	0	2	11	629	70 500	71	2,2	11,01
								<b>71</b>		<b>11,01</b>
<b>Chvalovice u Nymburka</b>										
část	134	283	0	2	2	10 002	90 500	4 299	2,2	855,93
část	134	285	0	2	2	10 002	90 500	4 420	2,2	880,02
	167	19	0	2	14	10 002	90 500	489	2,2	97,36
	257	486	0	2	2	10 002	90 500	3 760	2,2	748,62
	466	1	0	2	2	10 002	90 500	8 190	2,2	1 630,63
	466	132	0	2	2	10 002	90 500	3 199	2,2	636,92
	466	135	0	2	2	10 002	90 500	3 024	2,2	602,08
	473	357	0	2	2	10 002	90 500	9 517	2,2	1 894,83
	473	358	0	2	2	10 002	90 500	903	2,2	179,79
	473	439	0	2	2	10 002	90 500	3 199	2,2	636,92
	568	51	0	2	11	10 002	90 500	474	2,2	94,37
	569	80	0	2	11	10 002	90 500	38	2,2	7,57
	569	86	0	2	11	10 002	90 500	15	2,2	2,99
								<b>41 527</b>		<b>8 268,03</b>
<b>Kostelní Lhota</b>										
	193	1	0	5	0	10 002	84 100	3 401	2,2	629,25
	348	0	0	5	0	10 002	84 100	3 737	2,2	691,42
	357	0	0	5	0	10 002	84 100	10 126	2,2	1 873,51
	515	0	0	5	0	10 002	84 100	3 366	2,2	622,78
	561	2	1	5	0	10 002	84 100	2 476	2,2	458,11
	562	2	1	5	0	10 002	84 100	80	2,2	14,80
	671	0	0	5	0	10 002	84 100	26	2,2	4,81
	806	0	0	5	0	10 002	84 100	2 579	2,2	477,17
	807	0	0	5	0	10 002	84 100	3 248	2,2	600,94
	808	0	0	5	0	10 002	84 100	482	2,2	89,18
	809	0	0	5	0	10 002	84 100	158	2,2	29,23
	810	0	0	5	0	10 002	84 100	16 455	2,2	3 044,50
								<b>46 134</b>		<b>8 535,70</b>
<b>Kovanice</b>										
	167	321	0	2	2	10 002	82 600	522	2,2	94,86
	167	322	0	2	2	10 002	82 600	874	2,2	158,82
	167	325	0	2	2	10 002	82 600	4 413	2,2	801,93
	167	329	0	2	2	10 002	82 600	13 586	2,2	2 468,85
	167	334	0	2	2	10 002	82 600	568	2,2	103,22
	167	343	0	2	2	10 002	82 600	1 511	2,2	274,58
	167	369	0	2	2	10 002	82 600	1 568	2,2	284,94
	167	450	0	2	2	10 002	82 600	4 956	2,2	900,60
	249	172	0	2	2	10 002	82 600	9 801	2,2	1 781,04
	249	173	0	2	2	10 002	82 600	1 081	2,2	196,44
	694	247	0	2	2	10 002	82 600	8 700	2,2	1 580,96

**Příloha k nájemní smlouvě č. 31N04/28**

Zemědělská společnost

Písková Lhota a.s.

Písková Lhota 130

Variabilní symbol: 3110428

Uzavřeno: 13.5.2004

Roční nájem:

Datum tisku: 28.5.2015

Účinná od: 1.7.2004

74 096 Kč

Poděbrady

Katastr	Parcela	/	Díl	Skup.	Kultura	Číslo LV	Cena za ha [Kč]	Výměra [m2]	%	Nájem [Kč]	
	740 478	0	2	2	2	10 002	82 600	13 993	2,2	2 542,81	
	740 491	0	2	2	2	10 002	82 600	7	2,2	1,27	
	740 493	0	2	2	2	10 002	82 600	6 563	2,2	1 192,63	
	740 521	0	2	2	2	10 002	82 600	19 170	2,2	3 483,57	
	740 525	0	2	2	2	10 002	82 600	5 589	2,2	1 015,63	
	740 544	0	2	2	2	10 002	82 600	8 236	2,2	1 496,65	
	740 558	0	2	2	2	10 002	82 600	3 848	2,2	699,26	
	975 1	0	2	11	11	10 002	82 600	2 564	2,2	465,93	
	975 183	0	2	11	11	10 002	82 600	209	2,2	37,98	
									<b>107 759</b>		<b>19 581,97</b>

**Nymburk**

	556 77	0	2	2	2	10 002	85 900	10 135	2,2	1 915,31	
	609 0	0	2	2	2	10 002	85 900	365	2,2	68,98	
	610 0	0	2	2	2	10 002	85 900	15 042	2,2	2 842,64	
	612 0	0	2	2	2	10 002	85 900	14 425	2,2	2 726,04	
	624 1	0	2	2	2	10 002	85 900	39 325	2,2	7 431,64	
	635 13	0	2	2	2	10 002	85 900	2 429	2,2	459,03	
	693 0	0	2	2	2	10 002	85 900	51 074	2,2	9 651,96	
	698 2	0	2	2	2	10 002	85 900	6 656	2,2	1 257,85	
	729 0	0	2	2	2	10 002	85 900	11 875	2,2	2 244,14	
									<b>151 326</b>		<b>28 597,59</b>

**Písková Lhota u Poděbrad**

pod stavbou	289 0	0	1	13	13	10 002	1 000 000	62	1,0	62,00	
	753 6	0	2	2	2	10 002	76 100	296	2,2	49,56	
	764 47	0	2	2	2	10 002	76 100	3 553	2,2	594,84	
	767 6	0	2	2	2	10 002	76 100	918	2,2	153,69	
	767 23	0	2	14	14	10 002	76 100	140	2,2	23,44	
	853 10	0	2	11	11	10 002	76 100	81	2,2	13,56	
	853 21	0	2	11	11	10 002	76 100	8	2,2	1,34	
	892 37	0	2	2	2	10 002	76 100	6 133	2,2	1 026,79	
	892 38	0	2	2	2	10 002	76 100	5 398	2,2	903,73	
	945 22	0	2	14	14	10 002	500 000	998	1,0	499,00	
ost. pl.	946 6	0	2	14	14	10 002	500 000	1 167	1,0	583,50	
	946 13	0	2	14	14	10 002	500 000	1 122	1,0	561,00	
	1 401 0	0	2	2	2	10 002	76 100	698	2,2	116,86	
									<b>20 574</b>		<b>4 589,31</b>

**Polabec**

	158 51	0	2	7	7	10 002	96 700	3 710	2,2	789,27	
	158 52	0	2	7	7	10 002	96 700	950	2,2	202,10	
	267 2	0	2	11	11	10 002	96 700	135	2,2	28,72	
									<b>4 795</b>		<b>1 020,09</b>

**Přední Lhota u Poděbrad**

	24 1	0	5	0	0	10 002	87 200	6 338	2,2	1 215,88
--	------	---	---	---	---	--------	--------	-------	-----	----------

**Příloha k nájemní smlouvě č. 31N04/28**

Variabilní symbol: 3110428

Uzavřeno: 13.5.2004

Roční nájem:

Zemědělská společnost  
Písková Lhota a.s.  
Písková Lhota 130

Datum tisku: 28.5.2015

Účinná od: 1.7.2004

74 096 Kč

Poděbrady

Katastr	Parcela	/	Díl	Skup.	Kultura	Číslo LV	Cena za ha [Kč]	Výměra [m2]	%	Nájem [Kč]
								6 338		1 215,88
<b>Sadská</b>										
	2 531	6	0	2	2	10 002	94 000	4 370	2,2	903,72
	2 531	63	0	2	2	10 002	94 000	97	2,2	20,06
								4 467		923,78
<b>Zvěříněk</b>										
	220	2	0	2	2	10 002	61 200	10 046	2,2	1 352,59
								10 046		1 352,59
<b>CELKEM:</b>								<b>393 037</b>		<b>74 096 Kč</b>

## Výpočet nájmu pro smlouvu č. 31N04/28

Datum tisku: 28.5.2015

Spočítáno ke dni: 1.10.2015

Parcela / Díl	Skup.	Výměra [m2]	Datum přidání	Datum vydání	Počet dní	Nájem
<b>Stávající parcely</b>						
<b>Kostelní Lhota</b>						
348 0 0	5	3 737			365	691,42
357 0 0	5	10 126			365	1 873,51
561 2 1	5	2 476			365	458,11
562 2 1	5	80			365	14,80
671 0 0	5	26			365	4,81
806 0 0	5	2 579			365	477,17
807 0 0	5	3 248			365	600,94
808 0 0	5	482			365	89,18
809 0 0	5	158			365	29,23
810 0 0	5	16 455			365	3 044,50
<b>39 367</b>						<b>7 283,67</b>
<b>Písková Lhota u Poděbrad</b>						
289 0 0	1	62			365	62,00
<b>62</b>						<b>62,00</b>
<b>Přední Lhota u Poděbrad</b>						
24 1 0	5	6 338			365	1 215,88
<b>6 338</b>						<b>1 215,88</b>
<b>45 767</b>						<b>8 561,55</b>
<b>Vydané parcely</b>						
<b>Hořátev</b>						
355 43 0	2	3 914	1.10.2010	11.3.2015	161	267,77
<b>3 914</b>						<b>267,77</b>
<b>3 914</b>						<b>267,77</b>
<b>Stávající parcely</b>						
<b>Hořátev</b>						
315 31 0	2	71	1.10.2010		365	11,01
<b>71</b>						<b>11,01</b>
<b>Chvalovice u Nymburka</b>						
134 283 0	2	4 299	1.10.2010		365	855,93
134 283 0	2	4 454	1.10.2010		365	0,00
134 285 0	2	4 420	1.10.2010		365	880,02
134 285 0	2	4 540	1.10.2010		365	0,00
167 19 0	2	489	1.10.2010		365	97,36
257 433 0	2	450	1.10.2010		365	0,00
257 486 0	2	3 760	1.10.2010		365	748,62
466 1 0	2	8 190	1.10.2010		365	1 630,63
466 132 0	2	3 199	1.10.2010		365	636,92
466 135 0	2	3 024	1.10.2010		365	602,08
473 357 0	2	9 517	1.10.2010		365	1 894,83
473 358 0	2	903	1.10.2010		365	179,79
473 439 0	2	3 199	1.10.2010		365	636,92
568 51 0	2	474	1.10.2010		365	94,37
569 80 0	2	38	1.10.2010		365	7,57

## Výpočet nájmu pro smlouvu č. 31N04/28

Datum tisku: 28.5.2015

Spočítáno ke dni: 1.10.2015

Parcela / Díl	Skup.	Výměra [m2]	Datum přidání	Datum vydání	Počet dní	Nájem
<b>Stávající parcely</b>						
<b>Chvalovice u Nymburka</b>						
569 86 0	2	15	1.10.2010		365	2,99
<b>50 971</b>						<b>8 268,03</b>
<b>Kostelní Lhota</b>						
193 1 0	5	3 401	29.4.2006		365	629,25
515 0 0	5	3 366	1.4.2006		365	622,78
<b>6 767</b>						<b>1 252,03</b>
<b>Kovanice</b>						
167 321 0	2	522	1.10.2010		365	94,86
167 322 0	2	874	1.10.2010		365	158,82
167 325 0	2	4 413	1.10.2010		365	801,93
167 329 0	2	13 586	1.10.2010		365	2 468,85
167 334 0	2	568	1.10.2010		365	103,22
167 343 0	2	1 511	1.10.2010		365	274,58
167 369 0	2	1 568	1.10.2010		365	284,94
167 450 0	2	4 956	1.10.2010		365	900,60
249 172 0	2	9 801	1.10.2010		365	1 781,04
249 173 0	2	1 081	1.10.2010		365	196,44
694 247 0	2	8 700	1.10.2010		365	1 580,96
740 478 0	2	13 993	1.10.2010		365	2 542,81
740 491 0	2	7	1.10.2010		365	1,27
740 493 0	2	6 563	1.10.2010		365	1 192,63
740 521 0	2	19 170	1.10.2010		365	3 483,57
740 525 0	2	5 589	1.10.2010		365	1 015,63
740 544 0	2	8 236	1.10.2010		365	1 496,65
740 558 0	2	3 848	1.10.2010		365	699,26
975 1 0	2	2 564	1.10.2010		365	465,93
975 183 0	2	209	1.10.2010		365	37,98
<b>107 759</b>						<b>19 581,97</b>
<b>Nymburk</b>						
556 77 0	2	10 135	11.12.2007		365	1 915,31
609 0 0	2	365	11.12.2007		365	68,98
610 0 0	2	15 042	11.12.2007		365	2 842,64
612 0 0	2	14 425	11.12.2007		365	2 726,04
624 1 0	2	39 325	11.12.2007		365	7 431,64
635 13 0	2	2 429	11.12.2007		365	459,03
693 0 0	2	51 074	11.12.2007		365	9 651,96
698 2 0	2	6 656	11.12.2007		365	1 257,85
729 0 0	2	11 875	11.12.2007		365	2 244,14
<b>151 326</b>						<b>28 597,59</b>
<b>Písková Lhota u Poděbrad</b>						
753 6 0	2	296	26.6.2012		365	49,56
764 47 0	2	3 553	26.6.2012		365	594,84
767 6 0	2	918	26.6.2012		365	153,69
767 23 0	2	140	26.6.2012		365	23,44
853 10 0	2	81	26.6.2012		365	13,56
853 21 0	2	8	26.6.2012		365	1,34

## Výpočet nájmu pro smlouvu č. 31N04/28

Datum tisku: 28.5.2015

Spočítáno ke dni: 1.10.2015

Parcela / Díl	Skup.	Výměra [m2]	Datum přidání	Datum vydání	Počet dní	Nájem
<b>Stávající parcely</b>						
<b>Písková Lhota u Poděbrad</b>						
892 37 0	2	6 133	26.6.2012		365	1 026,79
892 38 0	2	5 398	26.6.2012		365	903,73
945 22 0	2	998	26.6.2012		365	499,00
946 6 0	2	1 167	26.6.2012		365	583,50
946 13 0	2	1 122	26.6.2012		365	561,00
1 401 0 0	2	698	26.6.2012		365	116,86
<b>20 512</b>						<b>4 527,31</b>
<b>Polabec</b>						
158 51 0	2	3 710	1.10.2010		365	789,27
158 52 0	2	950	1.10.2010		365	202,10
267 2 0	2	135	1.10.2010		365	28,72
<b>4 795</b>						<b>1 020,09</b>
<b>Sadská</b>						
2 531 6 0	2	4 370	1.10.2013		365	903,72
2 531 63 0	2	97	1.10.2013		365	20,06
<b>4 467</b>						<b>923,78</b>
<b>Zvěřínek</b>						
220 2 0	2	10 046	1.10.2007		365	1 352,59
<b>10 046</b>						<b>1 352,59</b>
<b>356 714</b>						<b>65 534,40</b>
<b>CELKEM:</b>						<b>74 363,72</b>