

Zakázka

ŽST Skalice n. S. ON 03-738, výměna šachetních a kabinových dveří

Řešení:	KONE People Flow Solutions™
Datum nabídky:	29.02.2024
Číslo nabídky:	00154117271



Správa železnic, státní organizace
Dlážděná 1003/7
110 00, Praha 1 Nové Město

KONE, a.s.
Vídeňská 188/119d, areál Vienna Point 2
619 00, Brno

Vážení zákazníci,

děkujeme Vám za projevení zájmu a zaslání Vaší poptávky. V příloze Vám tímto předkládáme náš návrh řešení částečné modernizace, které vychází z Vašich požadavků a z aktuálního stavu Vašeho zařízení. Věříme, že naše řešení vylepší technický stav zařízení a prodlouží jeho životnost. V případě veškerých dotazů se prosím obraťte na našeho obchodního zástupce.

Těšíme se na naši spolupráci

S pozdravem

KONE a.s.

Milan Slavík
Sales representative

[Redacted signature block]

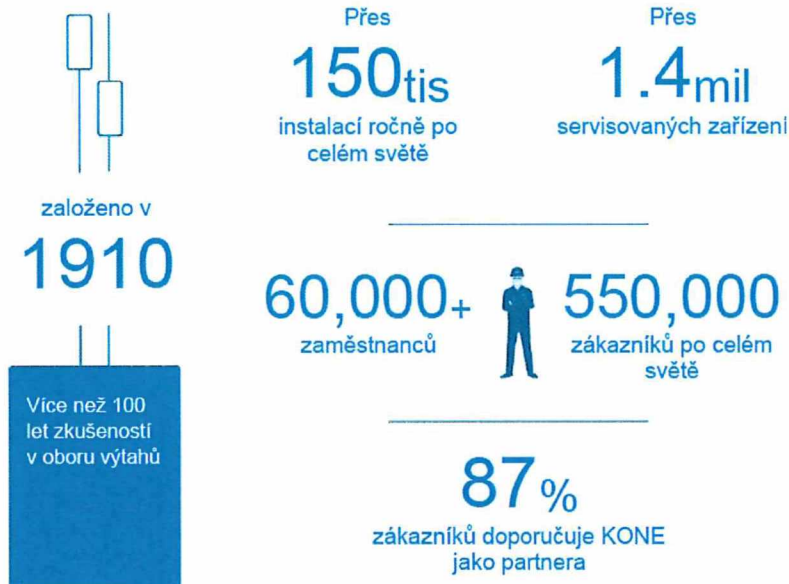


1. Proč KONE?

KONE ve zkratce

KONE je globální lídr ve výtahovém a eskalátorovém odvětví. Naším cílem je vytvořit z měst lepší místo pro život.

Naše univerzální portfolio produktů zahrnuje širokou škálu inovativních produktů včetně výtahů, eskalátorů, travelátorů, automatických dveří pro budovy, monitorovacích, přístupových a cílových systémů řízení.



Hodnoty pro Váš projekt

KONE vám pomůže snížit provozní náklady, zvýšit spokojenost obyvatel a hodnotu vaší budovy poskytováním funkčního, přístupného a bezpečného vybavení prostřednictvím profesionálního a bezproblémového modernizačního projektu.

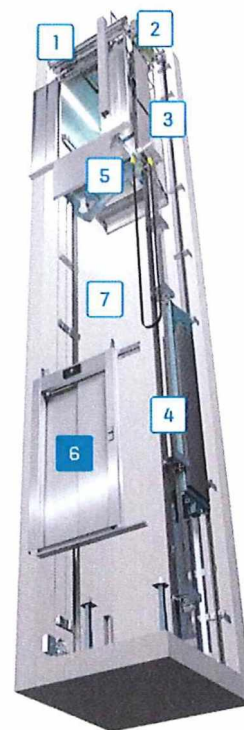
- ✓ Zvýšená funkčnost a spokojenost uživatelů / minimální rušení koncových uživatelů
- ✓ Vylepšená ekologická účinnost, snížená spotřeba energie
- ✓ Odolné a snadno udržovatelné materiály
- ✓ Vylepšená bezpečnost podle nejnovějších norem
- ✓ Zvýšení atraktivity
- ✓ Atraktivní výběr návrhů interiérů a komponentů / odolných materiálů



2. Vaše řešení

Náš návrh na modernizaci

6. Dveře



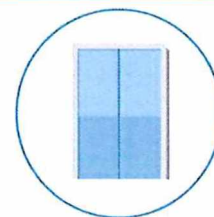
Hodnota řešení

Dveře

Modernizace systému dveří výtahu pomocí KONE ReNova™ zvyšuje bezpečnost, výkon a spolehlivost dveří. Modulární design znamená, že řešení dveří lze přizpůsobit specifickým potřebám vaší budovy.

Dveře ReNova

Modernizace systému dveří výtahu pomocí KONE ReNova™ zvyšuje bezpečnost, výkon a spolehlivost dveří. Dveře KONE ReNova 600 jsou určeny k modernizaci výtahů automatickými dveřmi ve všech typech budov.





Detaily řešení

ID zařízení 40005843

Dveře

Název produktu	Dveře ReNova
Balíček pro modernizaci dveří:	Balíček M1
Kategorie vytížení dveří:	ReNova 600 pro zvýšené vytížení dveří
Typ pracovního rozsahu:	R600, Mid Duty
Šířka dveří:	900 mm
Výška dveří:	2000 mm
Typ dveří:	2R, Dvoupanelové stranové, pravé
Počet rámců kabiny:	1 ks
Materiál panelů kabinových dveří:	F, Asturias satin, broušená nerezová ocel
Čelní stěna kabiny:	Bez objednání nové čelní stěny
Příprava pro bezpečnostní zařízení kabinových dveří:	Světelená clona připevňovaná k dveřním panelům
Počet šachetních dveří	2
Typ šachetních dveří:	1, Rám 50mm, zapuštěný do niky
Typ šachetních dveří, strana A:	[TYP_LDO_A(2R)]
Materiál panelů šachetních dveří:	F, StSt AISI304, Scotch Brite
Materiál rámu šachetních dveří:	F, StSt AISI304, Scotch Brite
Požární odolnost	S požární odolností EW60 podle ČSN EN81-58
Legislativa:	ČSN EN 81-20





3. Cenová nabídka

Ceny



Budova 1

ID zařízení	Adresa zařízení	Rychlost (m/s)	Nosnost (kg/os.)	Cena zařízení
Skupina 1				
<input type="checkbox"/> 40005843	ŽST Skalice ON 03-738, Skalice nad Svitavou			Kč 370 200

Celková cena nabídky, bez DPH

Kč 370 200

DPH bude účtována v zákonné výši dle typu objektu.

Kalkulace je založena na obsahu specifikovaném v základní části nabídky a dodatcích, které jsou její nedílnou součástí. Veškeré obrázky a fotografie použité v této nabídce mají informační charakter a jsou ilustrativní.

Platební podmínky

Prodejní cena je platná za následujících platebních podmínek: 100% po předání díla

Platnost nabídky

Tato nabídka je platná při objednání nebo uzavření Smlouvy o dílo do 60 dní ode dne vyhotovení cenové nabídky.

Harmonogram

Termín doručení je 10 týdnů od podpisu smlouvy o dílo / objednávky.

Záruka

Na dodávku a montáž poskytuje zhotovitel objednateli záruku po dobu 12 měsíců od podpisu předávacího protokolu. Prodloužená záruka na 36 měsíců bude poskytnuta při uzavření smlouvy na servis výtahů s KONE a.s. po celou dobu prodloužené záruky. V rámci této záruky jsou prováděny bezplatně opravy poruch souvisejících s provedenou opravou a vzniklé vadou dodávky nebo montáže. Záruka se nevztahuje na vady vzniklé na komponentech které nebyly součástí díla, úmyslným poškozením nebo nepovoleným užitím a neodborným zásahem do zařízení. Případné nedostatky v kvalitě dodávky a montáže budou řešeny dle platných a účinných zákonů a dalších právních předpisů. Pokud dojde k výměně nebo opravě dílu, díl zachovává záruku celého díla jako celek. Pokud dojde k odstavení výtahu z důvodu záruční opravy, pak se záruka automaticky prodlužuje o dobu odstavení výtahů z provozu. Případné reklamace v rámci záruky je nutno uplatnit písemně, bez prodlení a to ve lhůtě do 7 dnů od projevení vady, jež je důvodem příslušné reklamace. Záruka se nevztahuje na výměnu součástí s ukončenou dobou jejich životnosti, mj. pojistek, žárovek, baterií/akumulátorů, lanek pohonu dveří, vodící silony kabiny, silony protiváhy a silony dveří nebo škod či vad na výtazích nebo jejich součástech v důsledku nadměrného opotřebení, vandalismu, nesprávného používání, nedbalosti, nesprávného provozování, abnormálních teplotních nebo vlhkostních podmínek, poškození z důvodu vyšší moci nebo práce, opravy, změny, opravy nebo výměny jakýchkoliv součástí jinými osobami bez předchozího písemného souhlasu zhotovitele, nebo z jakékoliv jiné vnější příčiny mimo kontrolu zhotovitele. Veškeré jejich součásti budou vždy uloženy, provozovány a udržovány řádně a v souladu s pokyny zhotovitele, jinak bude záruka považována za neplatnou.



Stavební připravenost

Splnění následujících podmínek je nutné pro zajištění včasné opravy / modernizace výtahu:

1. Objednatel poskytne zhotoviteli příruční sklad pod uzavřením, případně odpovídající prostor dle vzájemné dohody. Podrobné podmínky skladování materiálu a pracovních pomůcek pro montáž budou upřesněny mezi mistrem montáže zhotovitele a pověřeným pracovníkem objednatele.
2. Objednatel bezplatně poskytne dle svých možností zhotoviteli pro montážní pracovníky šatnu, WC a umývárnu a zdroj elektrické energie.
3. Stabilní osvětlení nástupišť musí mít v blízkosti šachetních dveří na podlaže 50 lx - dle ČSN EN 81-20, článek 5.3.7.1.
4. Objednatel bere na vědomí zvýšenou hlučnost a prašnost při montážních pracích.
5. Objednatel zajistí přívod el. energie k novému rozváděči, platnou revizní zprávu přívodu.

Zahrnuté práce

Doprava materiálu na místo montáže podle našich všeobecných obchodních podmínek, pokud není uvedeno jinak.

Demontáž a případnou obnovu komponentů zahrnutých v prováděné modernizaci.

Náklady na montáž v běžné pracovní době, pokud není dohodnuto jinak, typicky 7:00 až 19:00, od pondělí do pátku.

Náklady na montáž zahrnují dopravu, cestovní výdaje a další vedlejší výdaje, jako jsou zkoušky, uvedení do provozu a vyklízení staveniště.

4. Vaše údržba KONE Care™

Aby byla zachována platnost záruky, musí být uzavřena stávající servisní smlouva. Pokud poskytovatel servisu není KONE, záruka bude existovat pouze pro selhání komponentů. Pokud je KONE aktuálním poskytovatelem servisu, náklady na práce nezahrnují probíhající servis, který bude pokryt vaší stávající smlouvou o servisu s KONE, pokud není v této nabídce uvedeno jinak. Pokud KONE není aktuálním poskytovatelem servisu, nebude přijata žádná odpovědnost za jakékoli problémy se spolehlivostí mimo komponenty.



5. Schválení nabídky

Přijímáme nabídku představovanou tímto návrhem a souhlasíme s podmínkami v něm uvedenými.

KONE nabídka: T-0007182744 - 1

Projekt: ŽST Skalice n.S. ON 03-738, výměna šachetních a kabinových dveří

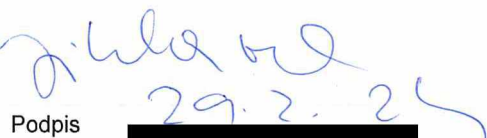
Adresa realizace: Dlážďená 1003/7, Praha 1 Nové Město , 110 00

Celková cena bez DPH 370200

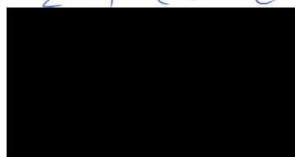
Zákazník

Místo, datum

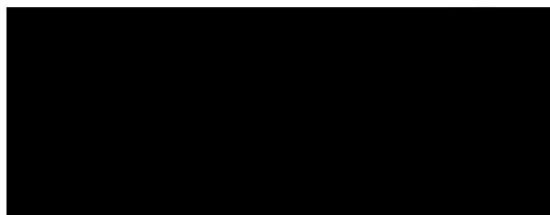
Místo, datum



Podpis



Podpis



ra železnic
organizace
ní ředitelství Brno
ova 26, 611 43 Brno
0994234
Z70994234

KONE

Místo, datum

Místo, datum

Podpis

Podpis



Connected People Flow řešení

Zde uvádíme příklady našich technologií a řešení, které by Vás mohly zaujmout.

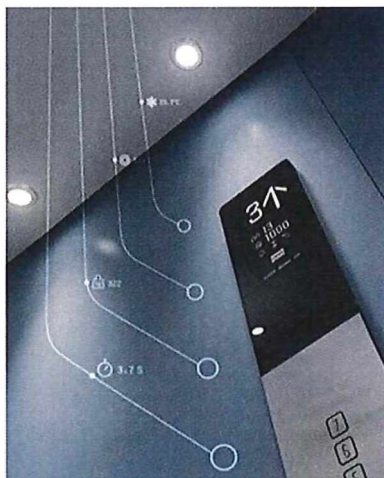
KONE Residential Flow – snadné návraty domů, každý den



Vítejte ve zcela nové úrovni pohodlí. S KONE Residential Flow se můžete rozloučit s každodenním bojem s dveřmi nebo klíči a už nikdy nezmeškáte doručení zásilek nebo důležité oznámení týkající se Vašeho bytového domu. Seznamte se s každodenním snadnějším životem a vstupte do inteligentnější budovy.

Více na
www.kone.cz

KONE 24/7 Connected Services –zvýšená bezpečnost, maximální transparentnost a klid v duši



Díky službě KONE 24/7 Connected Services můžete být neustále informováni o stavu Vašeho zařízení a činnostech údržby. Získáváním dat z Vašeho zařízení můžeme učinit včasné rozhodnutí a jednat - často ještě předtím, než se vyskytnou problémy.

Objevte nové technologie a buďte o krok napřed.

Více na
www.kone.cz



Ekoefektivita

Energeticky úsporná řešení

Regenerační řešení, LED osvětlení a ekologicky efektivní provozní režimy pomáhají snížit spotřebu energie zařízení.

Bezpečné a odolné materiály

Naše interiéry výtahů jsou vytvořeny z odolných, funkčních a netoxických materiálů, které maximalizují pohodu a pohodlí cestujících; K našim eskalátorům patří stupňovitý řetěz, který není třeba mazat a který šetří olej, snižuje opotřebení řetězu a snižuje riziko požáru.

Nejlepší energetická účinnost ve své třídě

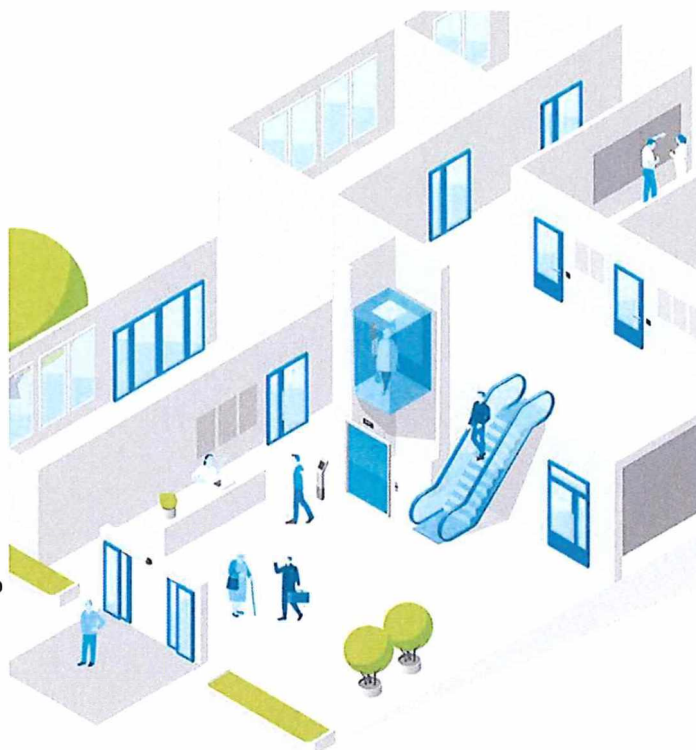
KONE bylo první společností, které dosáhlo klasifikace energetické účinnosti třídy A pro své objemové výtahy podle normy ISO 25745.

Světová udržitelnost

V roce 2019 byla společnost KONE označena jako 43. nejudržitelnější společnost na světě společností Corporate Knights, předním časopisem o udržitelném podnikání.

Třída A v oblasti změny klimatu

KONE obdržela skóre A- v oblasti klimatických opatření v seznamu CDP 2018 světových podniků, které jsou vedoucími pracovníky v oblasti ochrany životního prostředí.



Zakázka

ŽST Skalice n. S. 1N 03-737, výměna šachetních a kabinových dveří

Řešení:

KONE People Flow Solutions™

Datum nabídky:

29.02.2024

Číslo nabídky:

0015417257



Správa železnic, státní organizace
Dlážděná 1003/7
110 00, Praha 1 Nové Město

KONE, a.s.
Vídeňská 188/119d, areál Vienna Point 2
619 00, Brno

Vážení zákazníci,

děkujeme Vám za projevení zájmu a zaslání Vaší poptávky. V příloze Vám tímto předkládáme náš návrh řešení částečné modernizace, které vychází z Vašich požadavků a z aktuálního stavu Vašeho zařízení. Věříme, že naše řešení vylepší technický stav zařízení a prodlouží jeho životnost. V případě veškerých dotazů se prosím obraťte na našeho obchodního zástupce.

Těšíme se na naši spolupráci

S pozdravem

KONE a.s.

Milan Slavík
Sales representative





1. Proč KONE?

KONE ve zkratce

KONE je globální lídr ve výtahovém a eskalátorovém odvětví. Naším cílem je vytvořit z měst lepší místo pro život.

Naše univerzální portfolio produktů zahrnuje širokou škálu inovativních produktů včetně výtahů, eskalátorů, travelátorů, automatických dveří pro budovy, monitorovacích, přístupových a cílových systémů řízení.



Přes
150tis
instalací ročně po celém světě

Přes
1.4mil
servisovaných zařízení

60,000+
zaměstnanců



550,000
zákazníků po celém světě

87%
zákazníků doporučuje KONE jako partnera

Hodnoty pro Váš projekt

KONE vám pomůže snížit provozní náklady, zvýšit spokojenost obyvatel a hodnotu vaší budovy poskytováním funkčního, přístupného a bezpečného vybavení prostřednictvím profesionálního a bezproblémového modernizačního projektu.

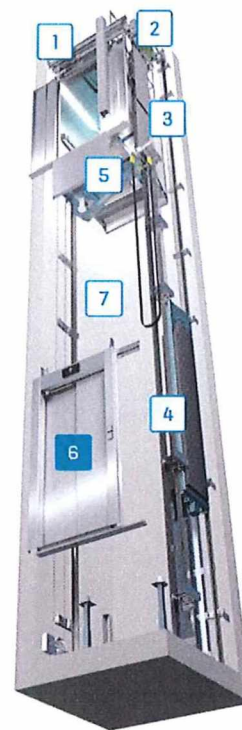
- ✓ Zvýšená funkčnost a spokojenost uživatelů / minimální rušení koncových uživatelů
- ✓ Vylepšená ekologická účinnost, snížená spotřeba energie
- ✓ Odolné a snadno udržovatelné materiály
- ✓ Vylepšená bezpečnost podle nejnovějších norem
- ✓ Zvýšení atraktivity
- ✓ Atraktivní výběr návrhů interiérů a komponentů / odolných materiálů



2. Vaše řešení

Náš návrh na modernizaci

6. Dveře



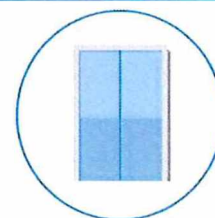
Hodnota řešení

Dveře

Modernizace systému dveří výtahu pomocí KONE ReNova™ zvyšuje bezpečnost, výkon a spolehlivost dveří. Modulární design znamená, že řešení dveří lze přizpůsobit specifickým potřebám vaší budovy.

Dveře ReNova

Modernizace systému dveří výtahu pomocí KONE ReNova™ zvyšuje bezpečnost, výkon a spolehlivost dveří. Dveře KONE ReNova 600 jsou určeny k modernizaci výtahů automatickými dveřmi ve všech typech budov.





Detaily řešení

ID zařízení 40005842

Dveře

Název produktu **Dveře ReNova**

Balíček pro modernizaci dveří:	Balíček M1
Kategorie vytížení dveří:	ReNova 600 pro zvýšené vytížení dveří
Typ pracovního rozsahu:	R600, Mid Duty
Šířka dveří:	900 mm
Výška dveří:	2000 mm
Typ dveří:	2R, Dvoupanelové stranové, pravé
Počet ráků kabiny:	1 ks
Materiál panelů kabinových dveří:	F, Asturias satin, broušená nerezová ocel
Čelní stěna kabiny:	Bez objednání nové čelní stěny
Příprava pro bezpečnostní zařízení kabinových dveří:	Světelená clona připevněná k dveřním panelům
Počet šachetních dveří	2
Typ šachetních dveří:	1, Rám 50mm, zapuštěný do niky
Typ šachetních dveří, strana A:	[TYP_LDO_A(2R)]
Materiál panelů šachetních dveří:	F, StSt AISI304, Scotch Brite
Materiál rámu šachetních dveří:	F, StSt AISI304, Scotch Brite
Požární odolnost	S požární odolností EW60 podle ČSN EN81-58
Legislativa:	ČSN EN 81-20





3. Cenová nabídka

Ceny

Výtah

Budova 1

ID zařízení	Adresa zařízení	Rychlost (m/s)	Nosnost (kg/os.)	Cena zařízení
Skupina 1				
40005842	ŽST Skalice 1N 03-737, Skalice nad Svitavou			Kč 370 200

Celková cena nabídky, bez DPH

Kč 370 200

DPH bude účtována v zákonné výši dle typu objektu.

Kalkulace je založena na obsahu specifikovaném v základní části nabídky a dodatcích, které jsou její nedílnou součástí. Veškeré obrázky a fotografie použité v této nabídce mají informační charakter a jsou ilustrativní.

Platební podmínky

Prodejní cena je platná za následujících platebních podmínek: 100% po předání díla

Platnost nabídky

Tato nabídka je platná při objednání nebo uzavření Smlouvy o dílo do 60 dní ode dne vyhotovení cenové nabídky.

Harmonogram

Termín doručení je 10 týdnů od podpisu smlouvy o dílo / objednávky.

Záruka

Na dodávku a montáž poskytuje zhotovitel objednateli záruku po dobu 12 měsíců od podpisu předávacího protokolu. Prodloužená záruka na 36 měsíců bude poskytnuta při uzavření smlouvy na servis výtahů s KONE a.s. po celou dobu prodloužené záruky. V rámci této záruky jsou prováděny bezplatně opravy poruch souvisejících s provedenou opravou a vzniklé vadou dodávky nebo montáže. Záruka se nevztahuje na vady vzniklé na komponentech které nebyly součástí díla, úmyslným poškozením nebo nepovoleným užitím a neodborným zásahem do zařízení. Případné nedostatky v kvalitě dodávky a montáže budou řešeny dle platných a účinných zákonů a dalších právních předpisů. Pokud dojde k výměně nebo opravě dílu, díl zachovává záruku celého díla jako celek. Pokud dojde k odstavení výtahu z důvodu záruční opravy, pak se záruka automaticky prodlužuje o dobu odstavení výtahů z provozu. Případné reklamace v rámci záruky je nutno uplatnit písemně, bez prodlení a to ve lhůtě do 7 dnů od projevení vady, jež je důvodem příslušné reklamace. Záruka se nevztahuje na výměnu součástí s ukončenou dobou jejich životnosti, mj. pojistek, žárovek, baterií/akumulátorů, lanek pohonu dveří, vodící silony kabiny, silony protiváhy a silony dveří nebo škod či vad na výtazích nebo jejich součástech v důsledku nadměrného opotřebení, vandalismu, nesprávného používání, nedbalosti, nesprávného provozování, abnormálních teplotních nebo vlhkostních podmínek, poškození z důvodu vyšší moci nebo práce, opravy, změny, opravy nebo výměny jakýchkoliv součástí jinými osobami bez předchozího písemného souhlasu zhotovitele, nebo z jakékoliv jiné vnější příčiny mimo kontrolu zhotovitele. Veškeré jejich součásti budou vždy uloženy, provozovány a udržovány řádně a v souladu s pokyny zhotovitele, jinak bude záruka považována za neplatnou.



Stavební připravenost

Splnění následujících podmínek je nutné pro zajištění včasné opravy / modernizace výtahu:

1. Objednatel poskytne zhotoviteli příruční sklad pod uzavřením, případně odpovídající prostor dle vzájemné dohody. Podrobné podmínky skladování materiálu a pracovních pomůcek pro montáž budou upřesněny mezi mistrem montáže zhotovitele a pověřeným pracovníkem objednatele.
2. Objednatel bezplatně poskytne dle svých možností zhotoviteli pro montážní pracovníky šatnu, WC a umývárnu a zdroj elektrické energie.
3. Stabilní osvětlení nástupišť musí mít v blízkosti šachetních dveří na podlaze 50 lx - dle ČSN EN 81-20, článek 5.3.7.1.
4. Objednatel bere na vědomí zvýšenou hlučnost a prašnost při montážních pracích.
5. Objednatel zajistí přívod el. energie k novému rozváděči, platnou revizní zprávu přívodu.

Zahrnuté práce

Doprava materiálu na místo montáže podle našich všeobecných obchodních podmínek, pokud není uvedeno jinak.

Demontáž a případnou obnovu komponentů zahrnutých v prováděné modernizaci.

Náklady na montáž v běžné pracovní době, pokud není dohodnuto jinak, typicky 7:00 až 19:00, od pondělí do pátku.

Náklady na montáž zahrnují dopravu, cestovní výdaje a další vedlejší výdaje, jako jsou zkoušky, uvedení do provozu a vyklízení staveniště.

4. Vaše údržba KONE Care™

Aby byla zachována platnost záruky, musí být uzavřena stávající servisní smlouva. Pokud poskytovatel servisu není KONE, záruka bude existovat pouze pro selhání komponentů. Pokud je KONE aktuálním poskytovatelem servisu, náklady na práce nezahrnují probíhající servis, který bude pokryt vaší stávající smlouvou o servisu s KONE, pokud není v této nabídce uvedeno jinak. Pokud KONE není aktuálním poskytovatelem servisu, nebude přijata žádná odpovědnost za jakékoli problémy se spolehlivostí mimo komponenty.



5. Schválení nabídky

Přijímáme nabídku představovanou tímto návrhem a souhlasíme s podmínkami v něm uvedenými.

KONE nabídka: T-0007182756 - 1
Projekt: ŽST Skalice n.S. 1N 03-737, výměna šachetních a kabinových dveří
Adresa realizace: Dláždění 1003/7, Praha 1 Nové Město , 110 00

Celková cena bez DPH 370200

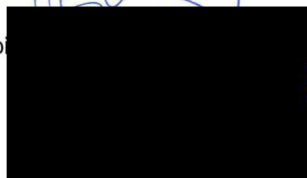
Zákazník

Místo, datum

Místo, datum

Jihlava, 29.2.25

Podpis



Z Správa
státní
Oblast
Kounice
IČO: 1000
DIČ: CZ70994234
[54]



KONE

Místo, datum

Místo, datum

Podpis

Podpis



Connected People Flow řešení

Zde uvádíme příklady našich technologií a řešení, které by Vás mohly zaujmout.

KONE Residential Flow – snadné návraty domů, každý den

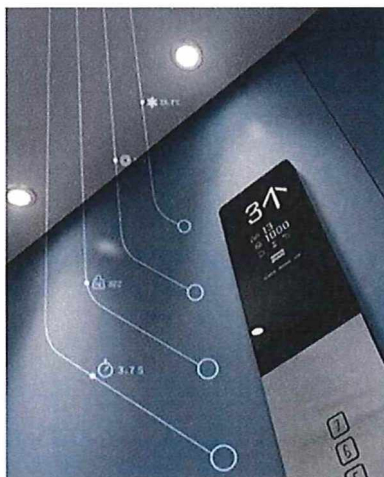


Vítejte ve zcela nové úrovni pohodlí. S KONE Residential Flow se můžete rozloučit s každodenním bojem s dveřmi nebo klíči a už nikdy nezmeškáte doručení zásilek nebo důležité oznámení týkající se Vašeho bytového domu.

Seznamte se s každodenním snadnějším životem a vstupte do inteligentnější budovy.

Více na
www.kone.cz

KONE 24/7 Connected Services – zvýšená bezpečnost, maximální transparentnost a klid v duši



Díky službě KONE 24/7 Connected Services můžete být neustále informováni o stavu Vašeho zařízení a činnosti údržby. Získáváním dat z Vašeho zařízení můžeme učinit včasné rozhodnutí a jednat - často ještě předtím, než se vyskytnou problémy.

Objevte nové technologie a buďte o krok napřed.

Více na
www.kone.cz



Ekoefektivita

Energeticky úsporná řešení

Regenerační řešení, LED osvětlení a ekologicky efektivní provozní režimy pomáhají snížit spotřebu energie zařízení.

Bezpečné a odolné materiály

Naše interiéry výtahů jsou vytvořeny z odolných, funkčních a netoxických materiálů, které maximalizují pohodu a pohodlí cestujících; K našim eskalátorům patří stupňovitý řetěz, který není třeba mazat a který šetří olej, snižuje opotřebení řetězu a snižuje riziko požáru.

Nejlepší energetická účinnost ve své třídě

KONE bylo první společností, které dosáhlo klasifikace energetické účinnosti třídy A pro své objemové výtahy podle normy ISO 25745.

Světová udržitelnost

V roce 2019 byla společnost KONE označena jako 43. nejudržitelnější společnost na světě společností Corporate Knights, předním časopisem o udržitelném podnikání.

Třída A v oblasti změny klimatu

KONE obdržela skóre A- v oblasti klimatických opatření v seznamu CDP 2018 světových podniků, které jsou vedoucími pracovníky v oblasti ochrany životního prostředí.



[REDACTED]

Od: [REDACTED]
Odesláno: středa 28. února 2024 22:02
Komu: [REDACTED]
Předmět: ŽST Skalice nad Svitavou, výměna šachetních a kabinových dveří
Přílohy: T-0007182744 Skalice nad Svitavou ON 03-738, výměna šachetních a kabinových dveří.pdf; T-0007182756 Skalice nad Svitavou 1N 03-737, výměna šachetních a kabinových dveří.pdf

Dobrý den, v příloze zasílám cenovou nabídku na provedení výměny šachetních a kabinových dveří na výtazích v ŽST Skalice nad Svitavou ON a 1N. Stávající dveře mají zkorodované konzoly prahů šachetních dveří, dveřní křídla jsou zprohýbána od vandalů. Dveře jsou ve stavu kdy je nutno provést jejich výměnu abychom byli schopni zajistit bezpečný a bezporuchový provoz. Na základě stavu stávajících dveří a nutnosti zajištění přepravování invalidních osob na vozících a dětských kočárků navrhuje rozšíření stávajících vstupů na 900 mm světlé šířky.

V případě dotazů mě neváhejte kontaktovat.

V případě požadavku na provedení opravy, prosím o potvrzení cenové nabídky v příloze a zaslání zpět na moji emailovou adresu.

S pozdravem a přáním příjemného dne

Milan Slavík

obchodní zástupce pro servisní opravy

KONE a.s.
Videňská 188/119d, areál Vienna Point 2
639 00, Brno

[REDACTED]

[REDACTED]

www.kone.cz

POZOR ! ZMĚNA KONTAKTNÍ ADRESY POBOČKY V BRNĚ !