

Statutární město Hradec Králové, IČO: 00268810

se sídlem Československé armády 408, 502 00 Hradec Králové

zastoupená Mgr. et Mgr. Pavlínou Springerovou, Ph.D., primátorkou města

obchodní spojení: Komerční banka, a.s.

č. účtu: 16010-426511/0100, v.s. 8500000099

(dále též „město“)

Česká republika - Fakultní nemocnice Hradec Králové, IČO: 00179906

se sídlem Sokolská 581, 500 05 Hradec Králové – Nový Hradec Králové

zastoupená MUDr. Alešem Hermanem, Ph.D., ředitelem

(dále též „ČR – Fakultní nemocnice“)

uzavírají po vzájemné dohodě dle ust. § 2184 a násl. zákona č. 89/2012 Sb., občanský zákoník, a v souladu se zákonem č. 219/2000 Sb., o majetku České republiky a jejím vystupování v právních vztazích, ve znění pozdějších předpisů (dále jen ZMS) níže uvedeného dne, měsíce a roku tuto

SMĚNNOU SMLOUVU č. 2022/1930

I.

1.1. Město prohlašuje, že je vlastníkem těchto pozemků v k.ú. Hradec Králové:

pp.č. 1303/1, pp.č. 239/118, pp.č. 190/8, pp.č. 190/11, pp.č. 190/21 (druh pozemků ostatní plocha, způsob využití ostatní komunikace), **pp.č. 190/18** (druh pozemku ostatní plocha, způsob využití manipulační plocha).

Tyto pozemky jsou zapsány v katastru nemovitostí na listu vlastnictví č. 10001 pro k.ú. Hradec Králové, obec Hradec Králové u Katastrálního úřadu pro Královéhradecký kraj, Katastrální pracoviště Hradec Králové.

1.2. Město dále prohlašuje, že je vlastníkem těchto pozemků v k.ú. Nový Hradec Králové:

pp.č. 725/258 (druh pozemku ostatní plocha, způsob využití jiná plocha),

pp.č. 725/1, pp.č. 725/17, pp.č. 725/121, pp.č. 730/2, pp.č. 725/124 (druh pozemků orná půda),

pp.č. 725/120 (druh pozemku ostatní plocha, způsob využití jiná plocha),

pp.č. 737/1, pp.č. 737/4 (druh pozemků ostatní plocha, způsob využití manipulační plocha),

pp.č. 638/9 (druh pozemku vodní plocha, způsob využití zamokřená plocha),

pp.č. 639/14, pp.č. 639/15 (druh pozemku ostatní plocha, způsob využití neplodná půda),

pp.č. 639/60 (druh pozemku ostatní plocha, způsob využití jiná plocha).

Tyto pozemky jsou zapsány v katastru nemovitostí na listu vlastnictví č. 10001 pro k.ú. Nový Hradec Králové, obec Hradec Králové u Katastrálního úřadu pro Královéhradecký kraj, Katastrální pracoviště Hradec Králové.

1.3. Geometrickým plánem č. 1980-16095/2022 ze dne 9.5.2022, vyhotoveným společností GEOŠRAFO s r.o., Zemědělská 1091, 500 03 Hradec Králové, byly z pozemku pp.č. 1303/1 odděleny pozemky nově označené jako **pp.č. 1303/15** o výměře 426 m² a **pp.č. 1303/16** o výměře 5.273 m², vše v k.ú. Hradec Králové. Geometrický plán č. 1980-16095/2022 je přílohou č.1 a nedílnou součástí této smlouvy.

1.4. Geometrickým plánem č. 3040-14487/2020 ze dne 15.5.2020, vyhotoveným společností GEOŠRAFO s r.o., byla z pozemku pp.č. 725/1 oddělena část nově označená jako **díl „a“** o výměře 2.065 m², z pozemku pp.č. 725/17 oddělena část nově označená jako **díl „b“** o výměře 1.890 m², z pozemku pp.č. 725/120 oddělena část nově označená jako **díl „c“** o výměře 809 m², z pozemku pp.č. 725/121 oddělena část nově označená jako **díl „d“** o výměře 934 m², z pozemku pp.č. 737/1 oddělena část nově označená jako **díl „e“** o výměře 821 m², z pozemku pp.č. 737/4 oddělena část nově označená jako **díl „f“** o výměře 298 m², vše v k.ú. **Nový Hradec Králové**.

Díl „a“ pozemku pp.č. 725/1, díl „b“ pozemku pp.č. 725/17, díl „c“ pozemku pp.č. 725/120, díl „d“ pozemku pp.č. 725/121, díl „e“ pozemku pp.č. 737/1, díl „f“ pozemku pp.č. 737/4 a pozemek pp.č. 725/258 jsou citovaným geometrickým plánem sloučeny do pozemku pp.č. 725/1 o výměře 6.822 m² v k.ú. Nový Hradec Králové. Geometrický plán č. 3040-14487/2020 je přílohou č.2 a nedílnou součástí této smlouvy.

1.5. Geometrickým plánem č. 1920-14637/2020 ze dne 22.7.2020, vyhotoveným společností GEOŠRAFO s r.o., byl z pozemku pp.č. 239/118 oddělen díl „b“, nově označený jako **pp.č. 239/118** o výměře 954 m² v k.ú. Hradec Králové. Geometrický plán č. 1920-14637/2020 je přílohou č.3 a nedílnou součástí této smlouvy.

1.6. Geometrickým plánem č. 3210-16095/2022 ze dne 11.5.2022, vyhotoveným společností GEOŠRAFO s r.o., byla z pozemku pp.č. 638/9 oddělena část nově označená jako **pp.č. 638/9** o výměře 1.494 m², z pozemku pp.č. 639/14 oddělena část nově označená jako **pp.č. 639/14** o výměře 1.478 m², z pozemku pp.č. 639/15 oddělena část nově označená jako **pp.č. 639/15** o výměře 1.599 m², z pozemku pp.č. 639/60 oddělena část nově označená jako **pp.č. 639/60** o výměře 2.951 m², vše v k.ú. **Nový Hradec Králové**. Geometrický plán č. 3210-16095/2022 je přílohou č.4 a nedílnou součástí této smlouvy.

1.7. Město dále prohlašuje, že je vlastníkem stavby parkoviště umístěného na pozemku pp.č. 725/1 v k.ú. Nový Hradec Králové, nově vytvořeném geometrickým plánem č. 3040-14487/2020.

1.8. Česká republika je vlastníkem a Fakultní nemocnice Hradec Králové je příslušná hospodařit s pozemkem **stp.č. 2621** (druh pozemku zastavěná plocha a nádvoří), jehož součástí je **stavba ubytovacího zařízení č.p. 2017**, a dále s pozemky **pp.č. 542/24** a **pp.č. 542/18** (druh pozemků ostatní plocha, způsob využití ostatní komunikace), vše v k.ú. **Nový Hradec Králové**. Tyto pozemky jsou zapsány v katastru nemovitostí na listu vlastnictví č. 1010 pro k.ú. Nový Hradec Králové, obec Hradec Králové u Katastrálního úřadu pro Královéhradecký kraj, Katastrální pracoviště Hradec Králové.

OPRAVA: NOVÝ HRADEC KRÁLOVÉ

22. 1. 2024

MUDr. Aleš Herman, Ph.D.
ředitel

1.9. Předmětem převodu vlastnického práva ze strany města dle této smlouvy jsou pozemky a stavba:

1.9.1. části pozemku pp.č. 1303/1, nově označené geometrickým plánem č. 1980-16095/2022 jako pozemky **pp.č. 1303/15 a pp.č. 1303/16 v k.ú. Hradec Králové**, oba se všemi součástmi a příslušenstvím,

1.9.2. díl „a“ pozemku pp.č. 725/1, díl „b“ pozemku pp.č. 725/17, díl „c“ pozemku pp.č. 725/120, díl „d“ pozemku pp.č. 725/121, díl „e“ pozemku pp.č. 737/1, díl „f“ pozemku pp.č. 737/4 a pozemek pp.č. 725/258, které jsou geometrickým plánem č. 3040-14487/2020 sloučeny do pozemku nově označeného jako pozemek **pp.č. 725/1 v k.ú. Nový Hradec Králové**, se všemi součástmi a příslušenstvím,

1.9.3. **stavba parkoviště** umístěného na pozemku pp.č. 725/1 v k.ú. Nový Hradec Králové, nově odděleném geometrickým plánem č. 3040-14487/2020,

1.9.4. část pozemku pp.č. 239/118, nově označená geometrickým plánem č. 1920-14637/2020 jako **pp.č. 239/118 v k.ú. Hradec Králové**, se všemi součástmi a příslušenstvím

1.9.5. pozemky **pp.č. 730/2 a pp.č. 725/124 v k.ú. Nový Hradec Králové**, se všemi součástmi a příslušenstvím,

1.9.6. části pozemků pp.č. 638/9, pp.č. 639/14, pp.č. 639/15 a pp.č. 639/60, nově označené geometrickým plánem č. 3210-16095/2022 jako pozemky **pp.č. 638/9, pp.č. 639/14, pp.č. 639/15 a pp.č. 639/60, vše v k.ú. Nový Hradec Králové**, a to se všemi součástmi a příslušenstvím,

1.9.7. pozemky **pp.č. 190/8, pp.č. 190/11, pp.č. 190/18 a pp.č. 190/21 v k.ú. Hradec Králové**, a to se všemi součástmi a příslušenstvím.

1.10. Předmětem převodu vlastnického práva ze strany ČR - Fakultní nemocnice dle této smlouvy je pozemek stp.č. 2621, jehož součástí je stavba ubytovacího zařízení č.p. 2017, a pozemky pp.č. 542/24 a pp.č. 542/18, vše v k.ú. Nový Hradec Králové, a to se všemi součástmi a příslušenstvím

OPRAVA: NOVÝ HRADEC KRÁLOVÉ
22.1.2024

OPRAVA: NOVÝ HRADEC KRÁLOVÉ
22.1.2024

II.

Smluvní strany se dohodly na následující směně pozemků:

2.1. Město převádí pozemky **pp.č. 1303/15 a pp.č. 1303/16 v k.ú. Hradec Králové**, pozemek **pp.č. 725/1 v k.ú. Nový Hradec Králové** specifikovaný v odst. 1.9.2. této smlouvy, **stavbu parkoviště** umístěnou na pozemku pp.č. 725/1 v k.ú. Nový Hradec Králové, pozemek **pp.č. 239/118 v k.ú. Hradec Králové** specifikovaný v odst. 1.9.4. této smlouvy, pozemky **pp.č. 730/2 a pp.č. 725/124 v k.ú. Nový Hradec Králové**, pozemky **pp.č. 638/9, pp.č. 639/14, pp.č. 639/15 a pp.č. 639/60 v k.ú. Nový Hradec Králové** specifikované v odst. 1.9.6. této smlouvy, pozemky **pp.č. 190/8, pp.č. 190/11, pp.č. 190/18 a pp.č. 190/21 v k.ú. Hradec Králové**, a to se všemi součástmi a příslušenstvím do vlastnictví České republiky s příslušností hospodařit pro Fakultní nemocnici Hradec Králové, Česká republika – Fakultní nemocnice Hradec Králové tyto pozemky bez výhrad přijímá do svého výlučného vlastnictví.

2.2. Česká republika převádí vlastnické právo s příslušností hospodařit pro Fakultní nemocnici Hradec Králové k pozemku **stp.č. 2621**, jehož součástí je **stavba ubytovacího zařízení č.p. 2017**, a k pozemkům **pp.č. 542/24 a pp.č. 542/18, vše v k.ú. Nový Hradec Králové**, a to se všemi součástmi a příslušenstvím, městu a město tyto pozemky bez výhrad přijímá do svého výlučného vlastnictví.

OPRAVA: NOVÝ HRADEC KRÁLOVÉ
22.1.2024

2.3. Město prohlašuje a ČR - Fakultní nemocnice bere na vědomí, že pozemky pp.č. 1303/1 a pp.č. 190/11 v k.ú. Hradec Králové a pozemky pp.č. 725/17, pp.č. 725/121, pp.č. 737/1 v k.ú. Nový Hradec Králové jsou ke dni podpisu této smlouvy oběma smluvními stranami zatíženy věcnými břemeny zapsanými v katastru nemovitostí. Výpis z katastru nemovitostí týkající se těchto pozemků je přílohou č. 5 a nedílnou součástí této smlouvy.

2.4. Město prohlašuje, že nemovitosti uvedené v odst. 2.1. této smlouvy jsou převáděny bez ověření vedení inženýrských sítí vzniklých v minulosti. V pozemcích uvedených v odst. 2.1. této smlouvy se proto mohou nacházet inženýrské sítě. Dále mohou být tyto pozemky zatíženy věcnými břemeny či jinými právy souvisejícími s těmito inženýrskými sítěmi (a to případně i takovými právy a povinnostmi, která nejsou zapsána v katastru nemovitostí), což bere ČR - Fakultní nemocnice na vědomí a přijímá nemovitosti uvedené v odst. 2.1. této smlouvy do svého vlastnictví bez výhrad i s výše uvedeným možným zatížením.

2.5. Město dále prohlašuje, že kromě omezení uvedených v odst. 2.3. a 2.4. této smlouvy nejsou směřované nemovitosti specifikované v odst. 2.1. této smlouvy zatíženy zástavními právy, věcnými břemeny a ani jinými právy třetích osob. Město se zavazuje, že pokud by někdo uplatňoval vůči ČR - Fakultní nemocnici jakoukoli pohledávku či jiné právo vzniklé před převodem vlastnického práva dle této smlouvy, spojené s vlastnictvím nemovitostí uvedených v odst. 2.1. této smlouvy, město pohledávku uhradí či právo uspokojí a uhradí ČR - Fakultní nemocnici škodu tímto uplatněním vzniklou.

2.6. ČR - Fakultní nemocnice prohlašuje a město bere na vědomí, že pozemek stp.č. 2621, jehož součástí je stavba ubytovacího zařízení č.p. 2017, v k.ú. Nový Hradec Králové je ke dni podpisu této smlouvy oběma smluvními stranami zatížen věcným břemenem zapsaným v katastru nemovitostí. Výpis z katastru nemovitostí týkající se pozemku stp.č. 2621 je přílohou č. 6 a nedílnou součástí této smlouvy.

2.7. ČR - Fakultní nemocnice dále prohlašuje, že kromě omezení uvedeného v odst. 2.6. této smlouvy nejsou směřované nemovitosti specifikované v odst. 2.2. této smlouvy zatíženy zástavními právy, věcnými břemeny a ani jinými právy třetích osob. ČR - Fakultní nemocnice se zavazuje, že pokud by někdo uplatňoval vůči městu jakoukoli pohledávku či jiné právo vzniklé před převodem vlastnického práva dle této smlouvy, spojené s vlastnictvím nemovitostí uvedených v odst. 2.2. této smlouvy, ČR - Fakultní nemocnice pohledávku uhradí či právo uspokojí a uhradí městu škodu tímto uplatněním vzniklou.

2.8. Dle dohody smluvních stran jsou obě smluvní strany oprávněny odstoupit od této směnné smlouvy, pokud by vzájemně převáděné nemovitosti uvedené v odst. 2.1. a 2.2. této smlouvy byly před povolením vkladu vlastnického práva dle této směnné smlouvy do katastru nemovitostí zatíženy zástavními právy, věcnými břemeny nebo jinými právy třetích osob, s výjimkou práv specifikovaných v odst. 2.3., 2.4. a 2.6. této smlouvy.

III.

3.1. Smluvní strany se dohodly na hodnotě směřovaných nemovitostí takto:

Předmět směny ve vlastnictví Statutárního města Hradec Králové, specifikovaný v odst. 2.1. této smlouvy, byl oceněn znaleckým posudkem znaleckého ústavu Česká znalecká, a.s., č. 6 250-12-2022 ze dne 15.8.2022.

Smluvně stanovená cena nemovitostí uvedených v odst. 1.9.1. této smlouvy činí 18 289 329,65 Kč a převod nemovitostí je osvobozen od DPH.

Smluvně stanovená cena nemovitostí uvedených v odst. 1.9.2. a 1.9.3. této smlouvy činí 40 679 359,70 Kč včetně DPH (daňový základ ve výši 33.619.305,54 Kč a DPH 21% ve výši 7.060.054,16 Kč) a převod nemovitostí je zatížen DPH.

Smluvně stanovená cena nemovitostí uvedených v odst. 1.9.4., 1.9.5., 1.9.6. a 1.9.7. této smlouvy činí 55 831 310,65 Kč a převod nemovitostí je mimo režim DPH. Statutární město Hradec Králové prohlašuje, že při prodeji nemovitostí specifikovaných v odst. 1.9.4., 1.9.5., 1.9.6. a 1.9.7. této smlouvy není v postavení osoby povinné k dani.

Celková smluvně stanovená cena nemovitostí ve vlastnictví Statutárního města Hradec Králové činí 114 800 000 Kč.

Cena zjištěná dle cenového předpisu činí: 44.016.000 Kč.

Předmět směny ve vlastnictví České republiky – Fakultní nemocnice Hradec Králové, specifikovaný v odst. 2.2. této smlouvy, byl oceněn znaleckým posudkem znaleckého ústavu Česká znalecká, a.s., č. 6 250-12-2022 ze dne 15.8.2022.

Tržní hodnota činí: 116.300.000 Kč, směna je osvobozena od DPH.

Cena zjištěná dle cenového předpisu činí: 89.059.790 Kč, směna je osvobozena od DPH.

3.2. Předmět směny uvedený v odst. 2.1. této smlouvy nabývá Česká republika – Fakultní nemocnice Hradec Králové při respektování schválené výše doplatku dle usnesení ze 38. zasedání Zastupitelstva města Hradec Králové konaného dne 30.8.2022 za dohodnutou celkovou cenu 114.800.000 Kč. Takto stanovená cena obsahuje veškeré související náklady s předmětem směny.

Předmět směny uvedený v odst. 2.2. této smlouvy pozbývá Česká republika – Fakultní nemocnice Hradec Králové v souladu s § 22 odst. 2 ZMS za tržní hodnotu ve výši 116.300.000 Kč.

3.3. Smluvní strany se dohodly, že směna pozemků Statutárního města Hradec Králové s pozemky České republiky – Fakultní nemocnice Hradec Králové bude realizována s doplatkem cenového rozdílu tržních hodnot ve výši 1.500.000 Kč ze strany Statutárního města Hradec Králové.

3.4. Předchozí souhlas v souladu s ustanovením § 12 odst. 4 ZMS ke sjednání vyšší kupní ceny vydalo Ministerstvo financí dne: 4.8.2023 pod č.j. MF-23300/2023/7205-4.

3.5. Částku ve výši 1.500.000 Kč se město zavazuje zaplatit do 30 dnů ode dne, kdy bude městu doručeno vyrozumění katastrálního úřadu o provedení vkladu vlastnického práva dle této smlouvy do katastru nemovitostí, a to bezhotovostně na účet č. **24639511/0710** vedený u České národní banky, VS: 982022.

IV.

4.1. Vlastnické právo ke směřovaným nemovitostem nabydou smluvní strany vkladem vlastnického práva do katastru nemovitostí Katastrálním úřadem pro Královéhradecký kraj, Katastrálním pracovištěm Hradec Králové, s právními účinky ke dni podání návrhu na vklad. Tímto dnem přecházejí veškerá práva a povinnosti spojené s vlastnictvím a užíváním předmětu směny.

4.2. Návrh na zápis vkladu vlastnického práva do katastru nemovitostí podají smluvní strany společně prostřednictvím Statutárního města Hradec Králové, a to do 20 dnů ode dne obdržení schvalovací doložky Ministerstva financí ČR, která bude jakožto příloha č. 8 neoddělitelnou součástí smlouvy.

4.3. Česká republika je v souladu s ustanovením § 8 odst. 1 zákona č. č. 634/2004 Sb., o správních poplatcích, osvobozena od správních poplatků.

4.4. V případě, že příslušný katastrální úřad návrh vkladu vlastnického práva k některému ze směřovaných pozemků do katastru nemovitostí zamítne nebo zastaví řízení, zavazují se obě smluvní strany neodkladně odstranit nedostatky, pro které byl návrh zamítnut nebo zastaveno řízení o povolení vkladu práva a podat nový návrh na povolení vkladu vlastnického práva dle této smlouvy do katastru nemovitostí.

4.5. Pro případ, že vklad vlastnického práva do katastru nemovitostí dle této smlouvy nebude příslušným Katastrálním úřadem povolen ani po součinnosti stran dle předchozího odstavce, smluvní strany si sjednávají rozvazovací podmínku tak, že se tato směnná smlouva ruší od počátku.

V.

5.1. Směna pozemků za podmínek uvedených v této smlouvě byla schválena Zastupitelstvem města Hradec Králové usnesením č. ZM/2022/1791 dne 30.8.2022.

Záměr směniti pozemky uvedené v odst. 2.1. této smlouvy byl zveřejněn vyvěšením na úřední desce Magistrátu města Hradce Králové ve dnech 31.5.2022 – 16.6.2022.

5.2. Statutární město Hradec Králové ve smyslu ustanovení § 41 zákona č. 128/2000 Sb., o obcích ve znění pozdějších předpisů potvrzuje, že byly splněny všechny podmínky, jimiž zákon o obcích podmiňuje platnost právního jednání obce v souvislosti s uzavřením této smlouvy. Doklad o rozhodnutí zastupitelstva obce o nabytí předmětu směny do vlastnictví obce podle § 85 písm. a) zákona o obcích je přílohou č.7 a nedílnou součástí této smlouvy.

5.3. Ministerstvo zdravotnictví jako zřizovatel Fakultní nemocnice Hradec Králové si zřizovací listinou vyhradilo schvalování právního jednání dle § 12 odst. 6 zákona č. 219/2000 Sb., Zákon o majetku České republiky a jejím vystupování v právních vztazích.

VI.

6.1. Smluvní strany shodně prohlašují, že si smlouvu před jejím podpisem přečetly, tato smlouva byla uzavřena podle jejich pravé a svobodné vůle, určitě, vážně a srozumitelně, nikoliv v tísní a za nápadně nevýhodných podmínek.

6.2. Tato smlouva je platně uzavřena okamžikem schválení Ministerstvem financí ČR podle ustanovení § 22 odst. 4 ZMS. O schválení požádá Česká republika – Fakultní nemocnice Hradec Králové bez zbytečného odkladu po obdržení této smlouvy podepsané oběma smluvními stranami. V případě schválení smlouvy bude schvalovací doložka ke smlouvě připojena jako její neoddělitelná součást.

6.3. Tato smlouva nabývá účinnosti dnem jejího uveřejnění v registru smluv. Statutární město Hradec Králové předá ČR - Fakultní nemocnici Hradec Králové doklad o uveřejnění smlouvy v registru smluv podle § 5 odst. 4 zákona č. 340/2015 Sb., o registru smluv, jako potvrzení, že smlouva nabyla účinnosti.

6.4. Závazky z této smlouvy se mohou upřesňovat, doplňovat nebo měnit pouze formou písemných dodatků. Dodatky se stávají právně závaznými, souhlasí-li s jejich obsahem obě smluvní strany a tento souhlas potvrdí podpisem. Možnost měnit nebo doplňovat tuto smlouvu jinou formou smluvní strany výslovně vylučují.

6.5. V případě, že některé ustanovení této smlouvy oddělitelné od jejího ostatního obsahu je nebo se stane neplatným nebo neúčinným, zůstávají ostatní ustanovení této smlouvy platná a účinná. Strany se zavazují nahradit neplatné nebo neúčinné ustanovení této smlouvy ustanovením jiným, platným a účinným, které svým obsahem a smyslem odpovídá nejlépe obsahu a smyslu ustanovení původního. Do té doby platí odpovídající úprava obecně závazných právních předpisů České republiky.

6.6. Tato smlouva se vyhotovuje v šesti stejnopisech, z nichž město a ČR - Fakultní nemocnice obdrží po 2 vyhotoveních, Ministerstvo financí obdrží 1 vyhotovení a zbylé 1 vyhotovení je určeno pro řízení o povolení vkladu vlastnického práva do katastru nemovitostí.

6.7. Smluvní strany prohlašují, že souhlasí s uveřejněním smlouvy v registru smluv.

6.8. Dle § 5 odst. 5 zákona č. 340/2015 Sb., zákon o registru smluv, je k řádnému uveřejnění smlouvy třeba, aby byla uveřejněna způsobem tam stanoveným, a to včetně vyplnění metadat. Smluvní strany se dohodly, že uveřejní metadata v níže uvedeném rozsahu a prohlašují, že uvedený rozsah metadat:

• identifikace smluvních stran:

Česká republika - Fakultní nemocnice Hradec Králové, IČO: 00179906, Sokolská 581, 500 05 Hradec Králové, datová schránka: v7zqi84

Statutární město Hradec Králové, IČO: 00268810, Československé armády 408, 502 00 Hradec Králové, datová schránka: bebb2in

• vymezení předmětu smlouvy:

směnná smlouva - směna pozemků v k.ú. Hradec Králové a k.ú. Nový Hradec Králové

• cena: 116.300.000 Kč bez DPH

• datum uzavření smlouvy: datum podpisu smlouvy poslední smluvní stranou

považují za správný, úplný a v tomto znění plně odpovídající a vyhovující požadavkům zákona o registru smluv.

Přílohy:

1. geometrický plán č. 1980-16095/2022

2. geometrický plán č. 3040-14487/2020

3. geometrický plán č. 1920-14637/2020

4. geometrický plán č. 3210-16095/2022

5. výpis z KN - pozemky pp.č. 1303/1 a pp.č. 190/11 v k.ú. Hradec Králové a pozemky pp.č. 725/17, pp.č. 725/121, pp.č. 737/1 v k.ú. Nový Hradec Králové

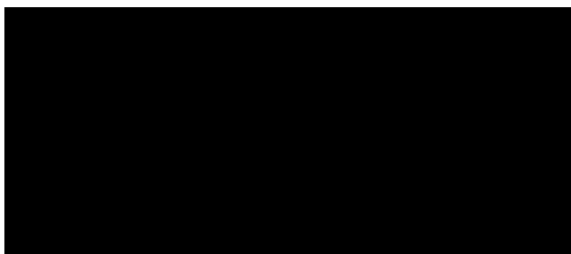
6. výpis z KN – pozemek stp.č. 2621, jehož součástí je stavba ubytovacího zařízení č.p. 2017, v k.ú. Nový Hradec Králové

7. doložka dle § 41 zákona o obcích

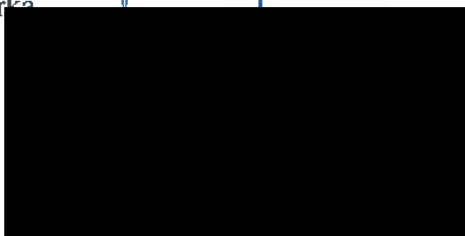
8. schvalovací doložka MF ČR

V Hradci Králové dne: **16. 10. 2023**

za Statutární město Hradec Králové:

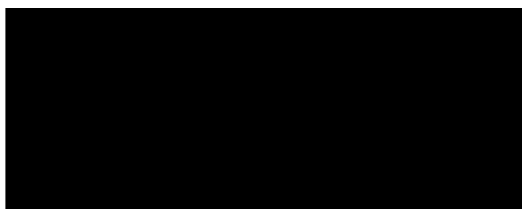


Mgr. et Mgr. Pavlína Springerová, Ph.D.
primátorka



V Hradci Králové dne:

za ČR - Fakultní nemocnici Hradec Králové:

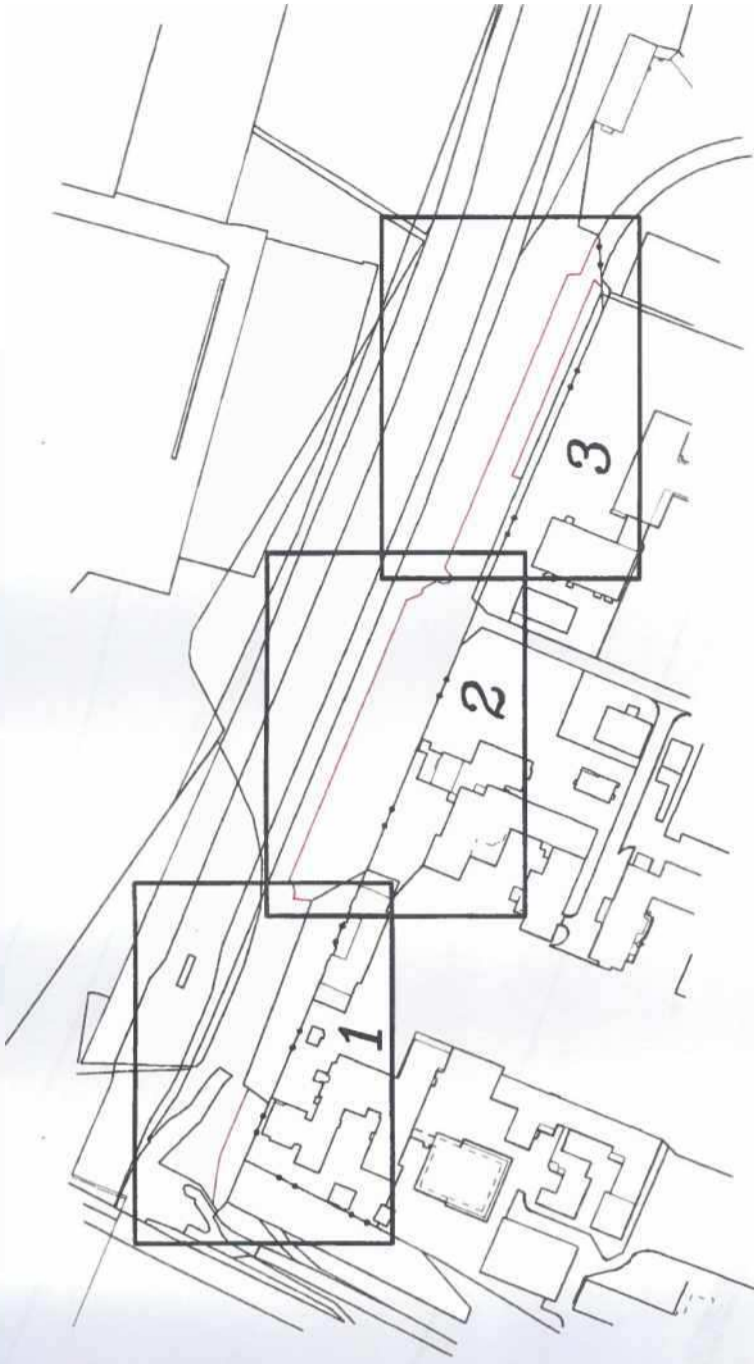


MUDr. Aleš Herman, Ph.D.
ředitel

VÝKAZ DOSAVADNÍHO A NOVÉHO STAVU ÚDAJŮ KATASTRU NEMOVITOSTÍ

Dosavadní stav				Nový stav			
Označení pozemku parc. číslem	Výměra parcely		Označení pozemku parc. číslem	Výměra parcely		Typ stavby	Zos. určení výměr
	ha	m ²		ha	m ²		
190/7	10	75	190/7	10	75	0	0
1303/1	1	28	1303/1	67	59	0	0
			1303/15	4	26	0	0
			1303/16	52	73	0	0
			1303/17	3	50	2	2
1303/10	12	89	1303/10	12	89	0	0
	1	51		1	51		
		72			72		

Přehled kladu grafických znázornění



Zpřesnění geometrického a polohového určení pozemků podle §50 odst. 1 písm. a) katastrálního zákona navržené v tomto geometrickém plánu lze v katastru nemovitosti provést jen na základě souhlasného prohlášení.

GEOMETRICKÝ PLÁN

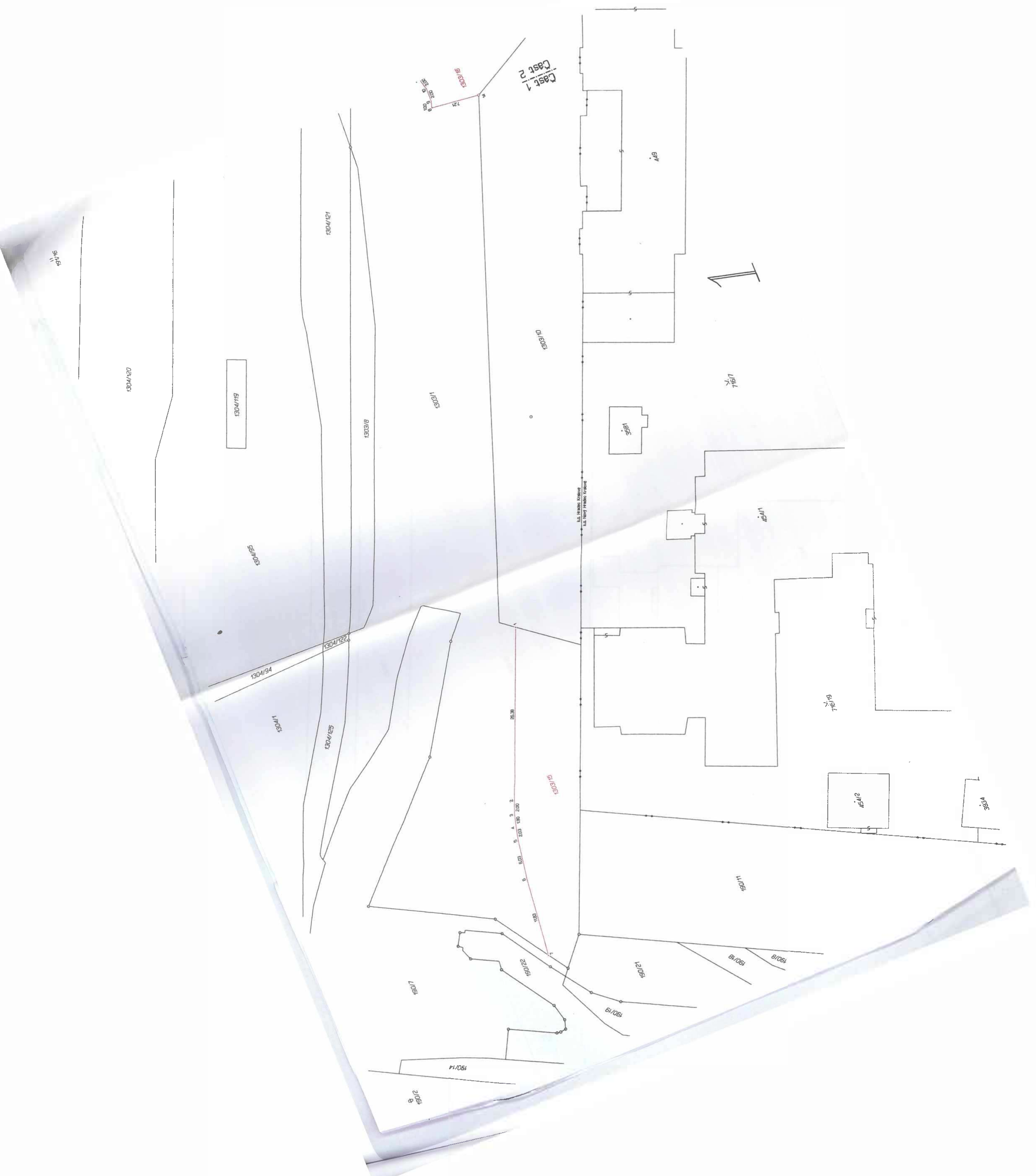
pro rozdělení pozemku, průběh vlnitky zpřesněné hranice pozemků

Vyhotovitel:	CEOŠRAFO GEOŠRAFO s.r.o. Zeměměřičská 1099 www.geošrafo.cz 500 03 Hradec Králové
Číslo plánu:	1980-16095/2022
Okres:	Hradec Králové
Obec:	Hradec Králové
Kat. území:	Hradec Králové
Mapový list:	Hradec Králové 6-1/32

Dezavatační vlistemům pozemků byla poskytnuta možnost stanovit se v listemům s průběhem navržených nových hranic, které byly označeny řádkovým způsobem.
Viz seznam souřadnic

Seznam souřadnic (S-JTSK)
Číslo bodu Souřadnice pro zápis do KN X Y Ród kv.

Číslo bodu	X	Y	Ród kv.	Poznámka
1	641395.56	1043248.21	3	Barva na dlažbě
2	641395.56	1043248.21	3	Barva na dlažbě
3	641313.45	1043283.80	3	Barva na dlažbě
4	641289.80	1043282.39	3	Barva na hraně obrubníku
5	641313.27	1043283.39	3	Barva na hraně obrubníku
6	641430.93	1043221.46	3	Barva na hraně obrubníku
7	641636.03	1043141.35	3	Barva na hraně obrubníku
8	641660.38	1043131.17	3	Barva na hraně obrubníku
9	641662.24	1043130.43	3	Barva na hraně obrubníku
10	641664.07	1043129.91	3	Barva na hraně obrubníku
11	641666.04	1043129.45	3	Barva na hraně obrubníku
12	641671.95	1043128.38	3	Barva na hraně obrubníku
13	641683.71	1043126.93	3	Barva na dlažbě
14	641558.48	1043159.82	3	Barva na hraně obrubníku
15	641557.51	1043160.10	3	Barva na hraně obrubníku
16	641555.53	1043160.20	3	Barva na hraně obrubníku
17	641553.59	1043159.74	3	Barva na hraně obrubníku
18	641552.69	1043159.31	3	Barva na hraně obrubníku
19	641551.01	1043158.13	3	Barva na rohu obrubníku
20	641553.38	1043167.01	3	Zapuštěný hřeb
21	641438.09	1043204.97	3	Barva na rohu obrubníku
22	641436.29	1043209.67	3	Barva na hraně obrubníku
23	641435.76	1043210.51	3	Barva na hraně obrubníku
24	641434.96	1043211.11	3	Barva na hraně obrubníku
25	641434.02	1043211.49	3	Barva na hraně obrubníku
26	641433.05	1043211.74	3	Barva na hraně obrubníku
27	641429.61	1043218.10	3	Barva na rohu obrubníku
28	641430.46	1043218.62	3	Barva na rohu obrubníku
29	641431.01	1043219.46	3	Barva na hraně obrubníku
30	641431.14	1043220.43	3	Barva na hraně obrubníku
31	641430.51	1043222.32	3	Barva na hraně obrubníku
32	641429.81	1043223.02	3	Barva na hraně obrubníku
33	641429.08	1043223.52	3	Barva na rohu obrubníku
34	641424.88	1043220.41	3	Barva na rohu obrubníku
35	641388.65	1043251.16	3	Barva na dlažbě
36	641387.19	1043247.67	3	Barva na dlažbě
37	641307.44	1043281.06	3	Barva na rohu obrubníku
38	641310.52	1043283.65	3	Barva na rohu obrubníku
39	641305.54	1043270.26	3	Barva na rohu obrubníku
40	641305.07	1043275.41	3	Barva na rohu obrubníku
41	641299.65	1043277.64	3	Barva na hraně obrubníku
42	641295.93	1043279.20	3	Barva na hraně obrubníku
43	641294.12	1043280.05	3	Barva na hraně obrubníku
44	641292.31	1043280.95	3	Barva na hraně obrubníku
45	641290.52	1043281.85	3	Barva na hraně obrubníku
46	641307.27	1043283.48	3	Barva na rohu obrubníku



491/35

1/351

2

1301/95

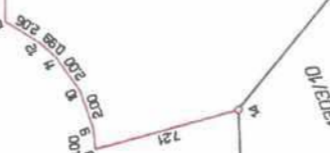
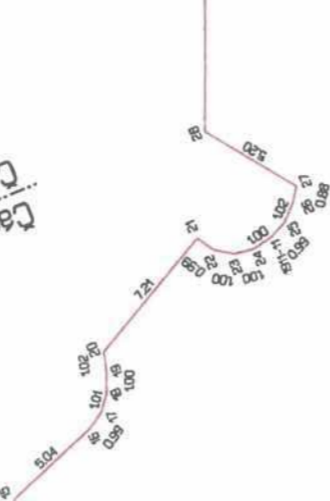
1301/95

1/1301

1302/1

1302/1B

Cast 2
Cast 3



Cast 1
Cast 2

1302/2
1302/2

1/1302

1302/2A

1302/2B

1302/2C

1302/2D

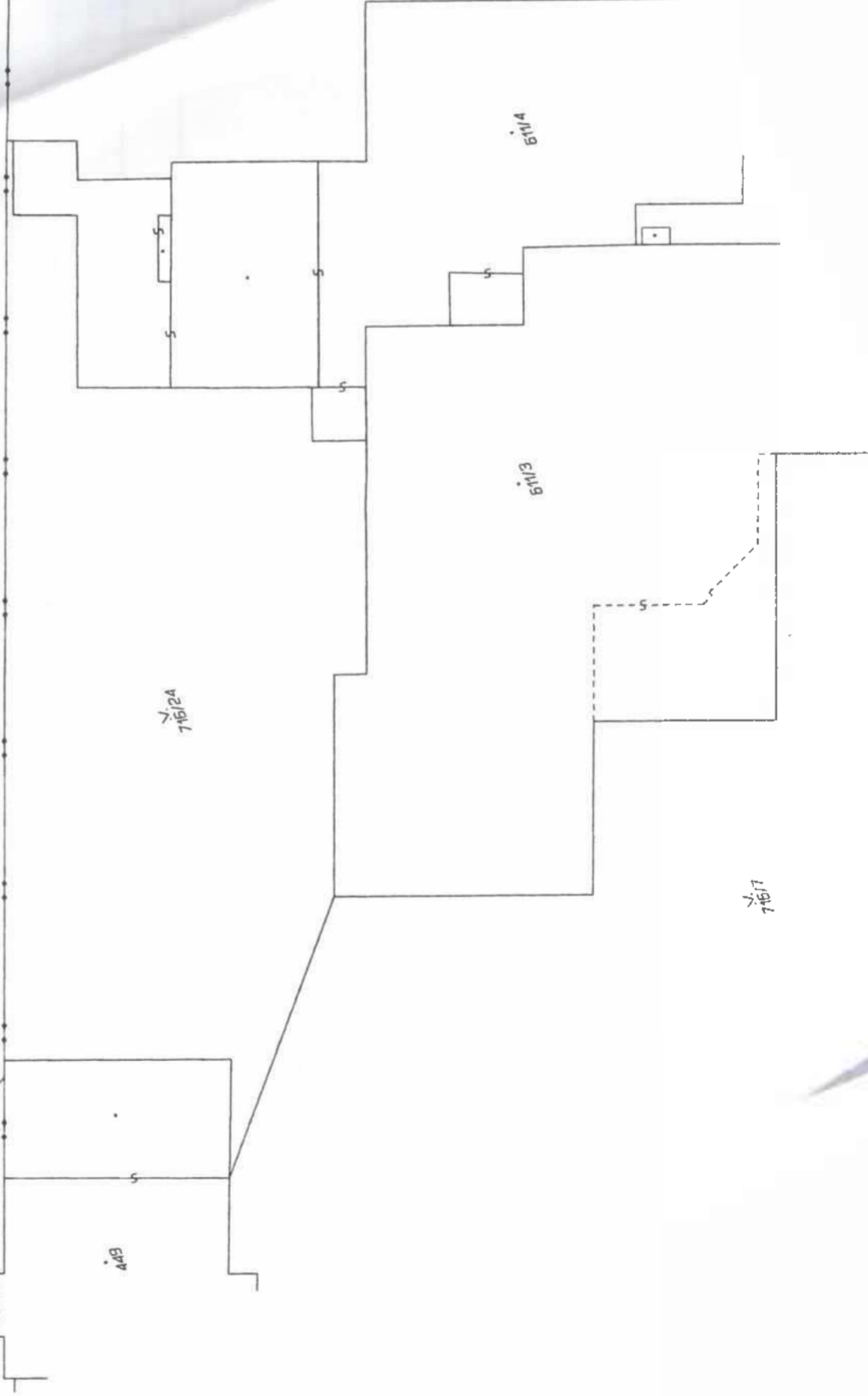
1302/2E

1302/2F

1302/2G

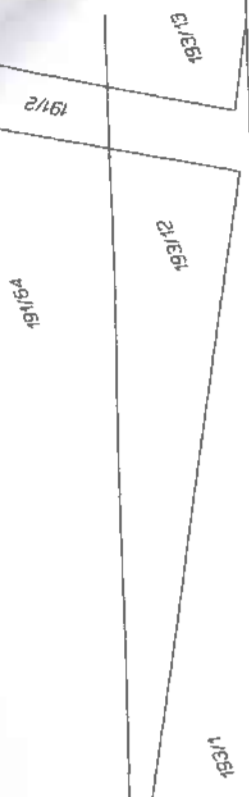
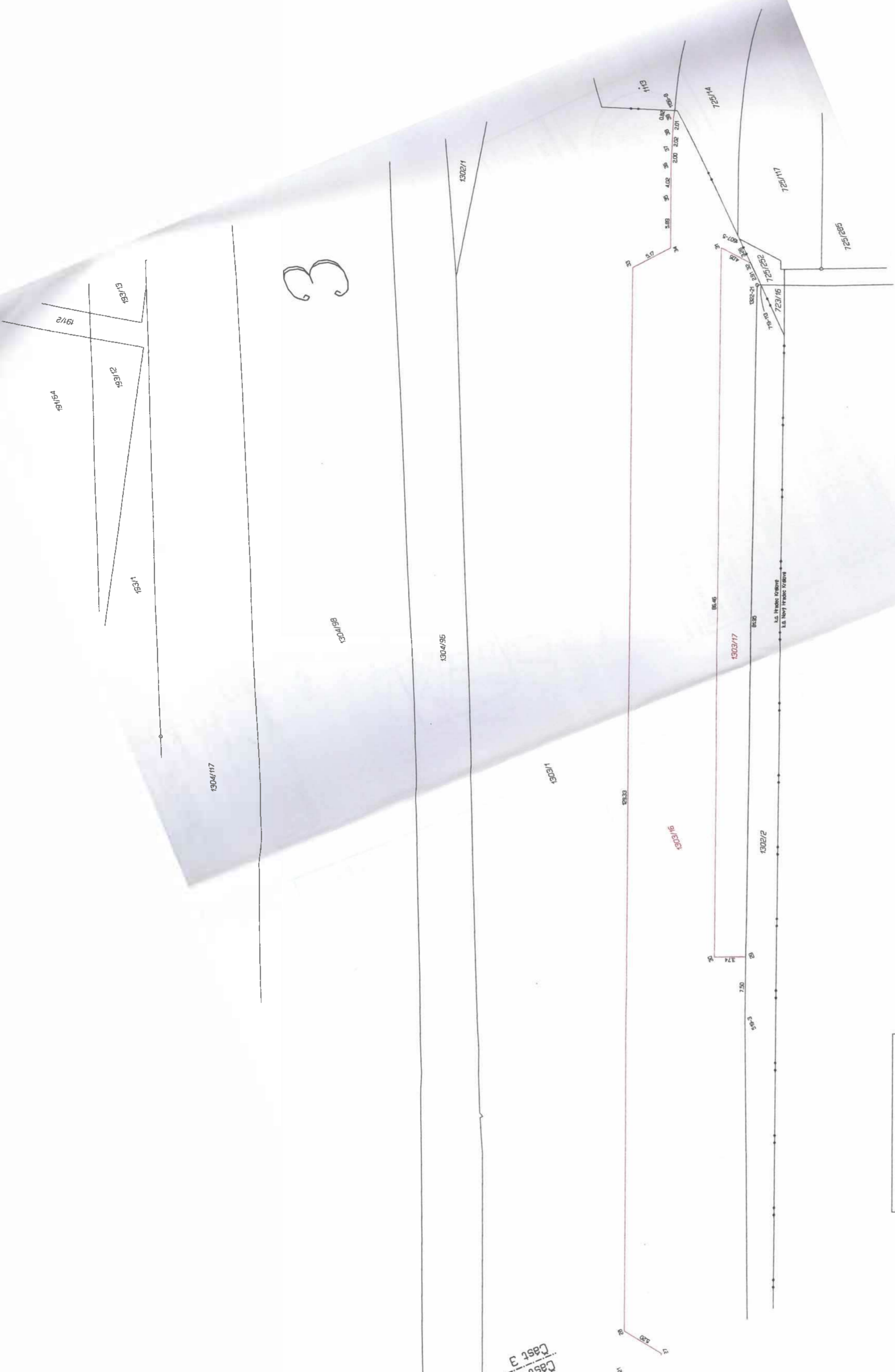
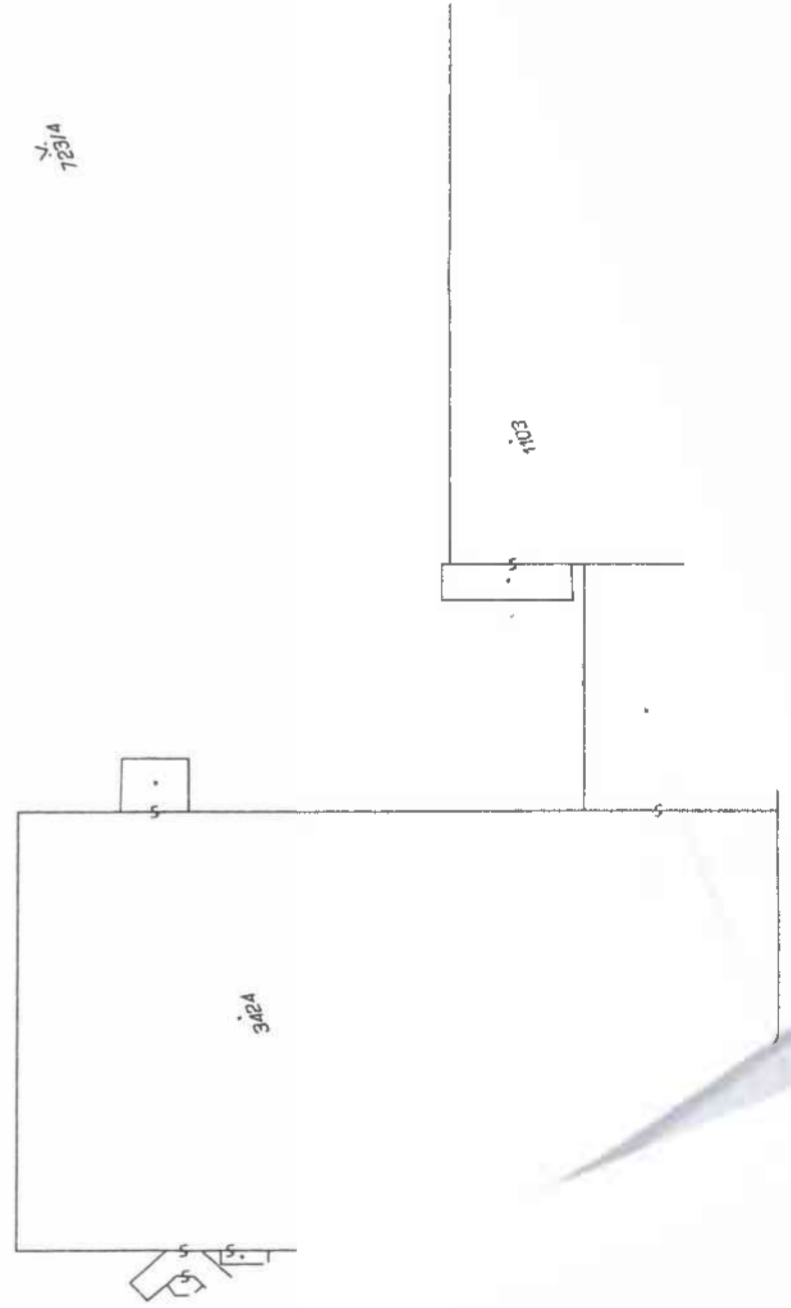
1302/2H

1302/2I



Cast 2
Cast 3

3



VÝKAZ DOSAVADNÍHO A NOVÉHO STAVU ÚDAJŮ KATASTRU NEMOVITOSTÍ

Dosavadní stav				Nový stav												
Označení pozemku parc. číslem	Výměra parcely		Druh pozemku Způsob využití	Označení pozemku parc. číslem	Výměra parcely		Druh pozemku Způsob využití	Typ stavby Způsob využití	Zpús. určení výměr	Porovnání se stavem evidence právních vztahů						
	ha	m ²			ha	m ²				Číslo listu vlastnictví	Výměra dílu		Označení dílu			
			katastru nemovitostí				dřívější poz. evidenci				ha	m ²				
725/1	*1)	20 66	orná půda	725/1	68 22	ostat. pl. ostat. komunikace		2	725/1	10001	20 65	a				
									725/17	10001	18 90	b				
									725/120	10001	8 09	c				
									725/121	10001	9 34	d				
									725/258	10001	5	celá				
									737/1	10001	8 21	e				
									737/4	10001	2 98	f				
											68 22					
725/17	*2)	58 80	orná půda	725/17	66 35	orná půda		2	725/1	10001	0,04	g				
									725/17	10001	39 91	h				
									725/121	10001	26 44	i				
											66 35					
725/120		10 89	ostat. pl. jiná plocha	725/120	2 80	ostat. pl. jiná plocha		2	725/120	10001	2 80					
725/121		35 78	orná půda	zaniká							-					
725/258		5	ostat. pl. jiná plocha	zaniká							-					
737/1		38 59	ostat. pl. ostat. pl. manipulační pl.	737/1	31 32	ostat. pl. manipulační pl.		2	737/1	10001	30 38	j				
									737/4	10001	94	k				
											31 32					
737/4		3 92	ostat. pl. manipulační pl.	zaniká							-					
		1 68 69			1 68 69											

*1) Rozdíl -1 m2 vzniklý zaokrouhlením výměr u dosavadní parcely č.725/1

*2) Rozdíl +1 m2 vzniklý zaokrouhlením výměr u dosavadní parcely č.725/17

Výkaz údajů o bonitovaných půdně ekologických jednotkách (BPEJ) k parcelám nového stavu

Parcelní číslo podle		Kód BPEJ	Výměra		BPEJ na dílu parcely	Parcelní číslo podle		Kód BPEJ	Výměra		BPEJ na dílu parcely
katastru nemovitostí	zjednodušené evidenci		ha	m ²		katastru nemovitostí	zjednodušené evidenci		ha	m ²	
725/17		35800		0,04	g						
			7	87	h						
			7	87							
		35600	20	53	h						
			26	44	i						
			46	97							
		32210	11	51	h						

GEOMETRICKÝ PLÁN

pro

změnu hranic pozemků

Vyhotovitel: GEOŠRAFO, s.r.o.
Zemědělská 1091,
500 03 Hradec Králové

Číslo plánu: 3040-14487/2020

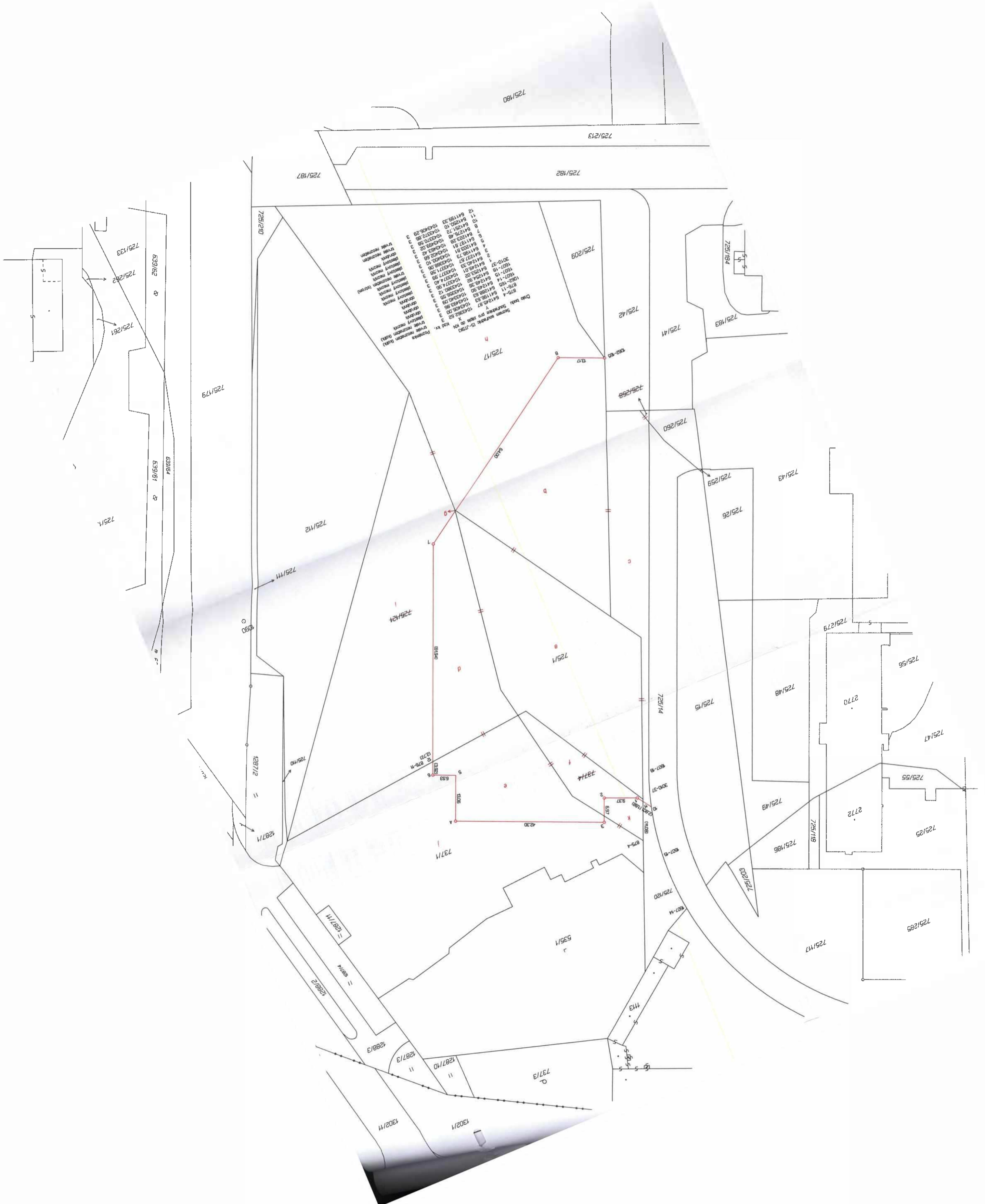
Okres: Hradec Králové

Obec: Hradec Králové

Kat. území: Nový Hradec Králové

Mapový list: Hradec Králové 6-1/32, /41, /43

Dosavadním vlastníkem pozemků byla poskytnuta možnost seznámit se v terénu s průběhem navrhovaných nových hranic, které byly označeny předepsaným způsobem.
viz seznam souřadnic



VÝKAZ DOSAVADNÍHO A NOVÉHO STAVU ÚDAJŮ KATASTRU NEMOVITOSTÍ

Dosavadní stav				Nový stav											
Označení pozemku parc. číslem	Výměra parcely		Druh pozemku Způsob využití	Označení pozemku parc. číslem	Výměra parcely		Druh pozemku Způsob využití	Typ stavby Způsob využití	Zpús. určení výměr	Porovnání se stavem evidence právních vztahů					
	ha	m ²			ha	m ²				Díl přechází z pozemku označeného v katastru nemovitosti	Číslo listu vlastnictví	Výměra dílu		Označení dílu	
										katastru nemovitosti	dřívější poz. evidenci	ha	m ²		
146/1	23	04	ostat. pl. ostat. komunikace	146/1	23	04	ostat. pl. ostat. komunikace		0			10001			
239/59	3	81	ostat. pl. ostat. komunikace	239/59	3	81	ostat. pl. ostat. komunikace		2	239/59		10001	3	81	d
										239/118		10001		0.36	c
239/118	13	62	ostat. pl. ostat. komunikace	239/118	9	54	ostat. pl. ostat. komunikace		2	239/118		10001	9	54	b
277/2	42	45	ostat. pl. ostat. komunikace	277/2	46	53	ostat. pl. ostat. komunikace		2	239/59		10001		0.26	f
										239/118		10001	4	07	a
										277/2		10001	42	45	celá
													46	52	
st.337/1	15	74	zast. pl.	st.337/1	15	74	zast. pl.	č.p.265 obč.vyb.	0			1010			
	98	66			98	66									

*1) Rozdíl -1 m2 vzniklý zaokrouhlením výměr (bod 14.6 přílohy katastrální vyhlášky) u dosavadní parcely č. 239/118

Seznam souřadnic (S-JTSK)

Číslo bodu Souřadnice pro zápis do KN

	Y	X	Kód kv.	Poznámka
1006-93	640395.71	1042563.97	3	Roh obrubníku
1006-95	640395.10	1042556.69	3	Roh obrubníku
1	640469.05	1042560.94	3	Barva na dlažbě
2	640466.16	1042562.12	3	Hrana obrubníku
3	640465.43	1042562.10	3	Roh obrubníku
4	640461.07	1042564.63	3	Roh obrubníku
5	640459.99	1042563.79	3	Roh obrubníku
6	640456.57	1042568.02	3	Roh obrubníku
7	640453.12	1042565.18	3	Roh obrubníku
8	640441.68	1042579.70	3	Roh obrubníku
9	640445.26	1042582.44	3	Roh obrubníku
10	640444.44	1042583.16	3	Roh obrubníku
11	640443.53	1042583.57	3	Roh obrubníku
12	640442.53	1042583.65	3	Roh obrubníku
13	640441.55	1042583.32	3	Roh obrubníku
14	640439.28	1042581.34	3	Roh obrubníku
15	640442.03	1042577.78	3	Roh obrubníku
16	640437.66	1042573.66	3	Roh obrubníku
17	640434.57	1042571.13	3	Roh obrubníku
18	640430.19	1042568.28	3	Roh obrubníku
19	640427.26	1042571.86	3	Roh obrubníku
20	640425.48	1042570.96	3	Roh obrubníku
21	640423.99	1042570.31	3	Roh obrubníku
22	640423.13	1042567.91	3	Roh obrubníku
23	640401.45	1042563.39	3	Roh obrubníku
24	640399.51	1042565.12	3	Roh obrubníku

Zpřesnění geometrického a polohového určení pozemků podle §50 odst. I písm. a) katastrálního zákona navržené v tomto geometrickém plánu lze v katastru nemovitostí provést jen na základě souhlasného prohlášení.

<p>GEOMETRICKÝ PLÁN pro změnu hranic pozemků, průběh vlastníky zpřesněné hranice pozemků</p>	
Vyhotovitel: GEOŠRAFO, s.r.o. Zemědělská 1091 500 03 Hradec Králové	
Číslo plánu: 1920-14637/2020	
Okres: Hradec Králové	
Obec: Hradec Králové	
Kat. území: Hradec Králové	
Mapový list: Hradec Králové 6-1/24	
Dosavadním vlastníkem pozemku byla poskytnuta možnost seznámit se v terénu s průběhem navržených nových hranic, které byly označeny předepsaným způsobem Viz seznam souřadnic	



V
239/83

B1/3C2

106-35

106-59



V
237/1

B1/3C2

277/2

337/1



354/1

106

1244

146/2

146/1

277/3

239/50

151/5

236/10

236/49

441

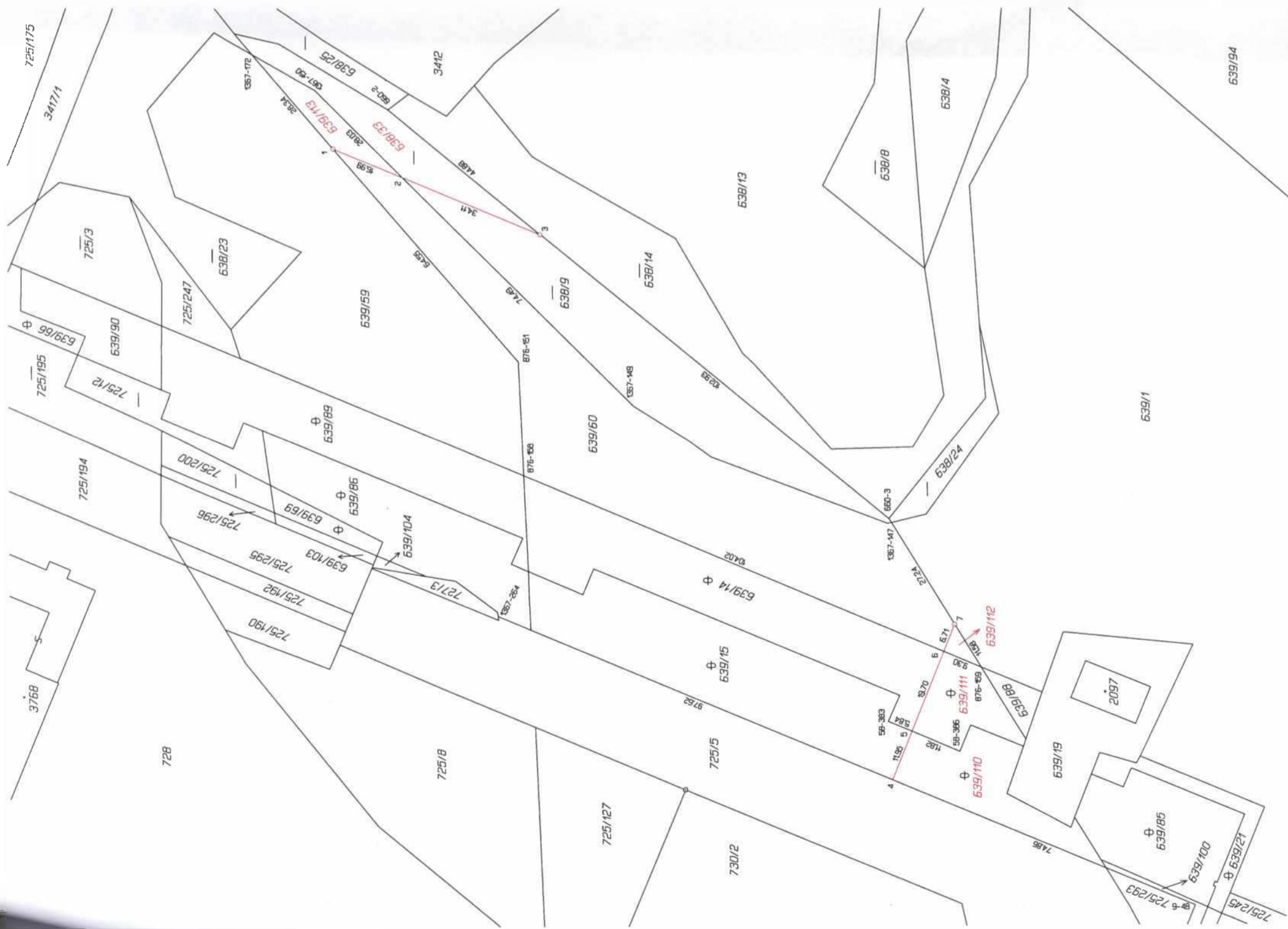
VÝKAZ DOSAVADNÍHO A NOVÉHO STAVU ÚDAJŮ KATASTRU NEMOVITOSTÍ

Dosavadní stav				Nový stav				Porovnání se starou evidencí právních vztahů	
Označení pozemku parc. číslem	Výměra parcely ha	Druh pozemku Způsob využití	Označení pozemku parc. číslem	Výměra parcely ha	Druh pozemku Způsob využití	Číslo listu vlastnické kástru nemovitosti	Výměra dílu ha	Označení dílu	
638/9	19	vzděl. zemědělná pl.	638/9	14	vzděl. zemědělná pl.	10001	14	94	
639/14	17	ostat. pl. rekreační půda	638/33	4	vzděl. zemědělná pl.	10001	4	78	
639/15	21	ostat. pl. rekreační půda	639/14	14	ostat. pl. rekreační půda	10001	14	78	
639/60	31	ostat. pl. pro pěstování plodin	639/111	3	ostat. pl. rekreační půda	10001	3	17	
			639/15	15	ostat. pl. rekreační půda	10001	15	99	
			639/110	5	ostat. pl. rekreační půda	10001	5	35	
			639/60	29	ostat. pl. pro pěstování plodin	10001	29	51	
			639/112	31	ostat. pl. pro pěstování plodin	10001	31	31	
			639/113	1	ostat. pl. rekreační půda	10001	1	69	
				90			90	52	

*1) Rozdíl +1 m2 vzniklý zatkrouhlením výměr (bod 14.6 přílohy katastrální vyhlášky) u dosavadní parcely č.638/9
 *2) Rozdíl -1 m2 vzniklý zatkrouhlením výměr (bod 14.6 přílohy katastrální vyhlášky) u dosavadní parcely č.639/60

Seznam souřadnic (S-JTSK) Číslo bodu Souřadnice pro zápis do KN X Y

Číslo bodu	Souřadnice pro zápis do KN X	Souřadnice pro zápis do KN Y	Kód kv.	Poznámka
9-48	641347.07	1043936.57	3	Barva na asfaltu
58-383	641304.87	1043866.56	3	Dřevěný kolík
58-386	641311.76	1043882.83	3	Dřevěný kolík
660-2	641164.58	1043752.82	4	Dřevěný kolík
660-3	641258.48	1043866.96	4	Dřevěný kolík
876-151	641222.42	1043782.35	3	Dřevěný kolík
876-158	641248.49	1043783.43	3	Dřevěný kolík
876-159	641292.50	1043887.86	3	Dřevěný kolík
1367-147	641259.41	1043867.53	3	Dřevěný kolík
1367-149	641232.60	1043808.72	3	Dřevěný kolík
1367-150	641160.20	1043736.13	3	Dřevěný kolík
1367-172	641151.98	1043721.76	3	Dřevěný kolík
1367-264	641280.64	1043777.41	3	Barva na asfaltu
1	641173.45	1043740.23	3	Plastový znak
2	641180.00	1043755.98	3	Dřevěný kolík
3	641193.10	1043787.49	4	Plastový znak
4	641318.23	1043867.47	3	Barva na asfaltu
5	641307.14	1043871.93	3	Dřevěný kolík
6	641288.89	1043879.29	3	Dřevěný kolík
7	641282.65	1043881.61	3	Plastový znak



GEOMETRICKÝ PLÁN
 pro rozdělení pozemku

Vyhovitel: **GEOŠRAFO** GEOŠRAFO, s.r.o.
 Geodetická příloha Zeměměřičská 1091
 www.geosrafo.cz 500 03 Hradec Králové

Číslo plánu: 3210-16095/2022
 Okres: Hradec Králové
 Obec: Hradec Králové
 Kat. území: Nový Hradec Králové
 Mapový list: Hradec Králové 6-1/34, 6-1/43

Dosavadním vlastnickým pozemkům byla poskytnuta možnost seznámit se v terénu s průběhem navržených nových hranic, které byly označeny předepsaným způsobem.
 Viz seznam souřadnic

VÝPIS Z KATASTRU NEMOVITOSTÍ

prokazující stav evidovaný k datu 05.10.2022 12:15:02

Vyhotoveno bezúplatně dálkovým přístupem pro účel: Správa majetku, č.j.: 5689/2022 pro Město Hradec Králové magistrát

Okres: CZ0521 Hradec Králové

Obec: 569810 Hradec Králové

území: 646873 Hradec Králové

List vlastnictví: 10001

V kat. území jsou pozemky vedeny ve dvou číselných řadách (St. = stavební parcela)

Vlastník, jiný oprávněný	Identifikátor	Podíl
Vlastnické právo		
Statutární město Hradec Králové, Československé armády 408/51, 50003 Hradec Králové	00268810	

ČÁSTEČNÝ VÝPIS**B Nemovitosti**

Pozemky

Parcela	Výměra[m2]	Druh pozemku	Způsob využití	Způsob ochrany
190/11	1843	ostatní plocha	ostatní komunikace	
1303/1	12808	ostatní plocha	ostatní komunikace	

B1 Věcná práva sloužící ve prospěch nemovitostí v části B - Bez zápisu**C Věcná práva zatěžující nemovitosti v části B včetně souvisejících údajů**

Typ vztahu

o Věcné břemeno chůze a jízdy

Oprávnění pro

Fakultní nemocnice Hradec Králové, Sokolská 581, Nový Hradec Králové, 50003 Hradec Králové, RČ/IČO: 00179906

Povinnost k

Parcela: 190/11

Listina Smlouva o zřízení věcného břemene - úplatná ze dne 20.09.2011. Právní účinky vkladu práva ke dni 08.11.2011.

V-8446/2011-602

Pořadí k datu podle právní úpravy účinné v době vzniku práva

o Věcné břemeno (podle listiny)

právo umístit, provozovat, udržovat a opravovat odlehčovací stoku OS 1 CI

Oprávnění pro

Vodovody a kanalizace Hradec Králové, a. s., Víta Nejedlého 893/6, Slezské Předměstí, 50003 Hradec Králové, RČ/IČO: 48172898

Povinnost k

Parcela: 1303/1

Listina Smlouva o zřízení věcného břemene - úplatná č. smlouvy 094611/2006-7617/Ren, VB č. 1508/2016 ze dne 23.08.2016. Právní účinky zápisu k okamžiku 12.10.2016 13:43:49. Zápis proveden dne 03.11.2016.

V-11788/2016-602

Pořadí k 12.10.2016 13:43

o Věcné břemeno (podle listiny)

právo umístění, provozování, provádění kontroly, údržby a oprav rozvodného tepelného zařízení v rozsahu GP 1911 - 124/2020

Oprávnění pro

EOP Distribuce, a.s., č.p. 478, 53345 Opatovice nad Labem, RČ/IČO: 28800621

VÝPIS Z KATASTRU NEMOVITOSTÍ

prokazující stav evidovaný k datu 05.10.2022 12:15:02

Okres: CZ0521 Hradec Králové

Obec: 569810 Hradec Králové

Kat.území: 646873 Hradec Králové

List vlastnictví: 10001

V kat. území jsou pozemky vedeny ve dvou číselných řadách (St. = stavební parcela)

Typ vztahu

Povinnost k

Parcela: 1303/1

Listina Souhlasné prohlášení o vzniku práva ze zákona č. 1799/2018; OM/029313/2018 ze dne 28.06.2018. Právní účinky zápisu k okamžiku 30.07.2018 06:40:00. Zápis proveden dne 21.08.2018.

V-8146/2018-602

Listina Smlouva o zřízení věcného břemene - bezúplatná č. 2060/2020 - změna rozsahu ze dne 02.07.2020. Právní účinky zápisu k okamžiku 08.07.2020 16:31:03. Zápis proveden dne 30.07.2020.

V-6630/2020-602

Pořadí k 08.07.2020 16:31

D Poznámky a další obdobné údaje

Typ vztahu

o Změna číslování parcel

z PK 190/1

Povinnost k

Parcela: 190/11

o Změna číslování parcel

z PK 722/2

Povinnost k

Parcela: 1303/1

Plomby a upozornění - Bez zápisu

E Nabývací tituly a jiné podklady zápisu

Listina

o Vznik práva ze zákona zákon č. 172/1991.

POLVZ:299/1995

Z-100299/1995-602

Pro: Statutární město Hradec Králové, Československé armády 408/51, RČ/IČO: 00268810
50003 Hradec Králové

o Vznik práva ze zákona zákon č. 172/1991 dle zák. č. 92/1991 ze dne 1.1.1997.

POLVZ:472/1998

Z-100472/1998-602

Pro: Statutární město Hradec Králové, Československé armády 408/51, RČ/IČO: 00268810
50003 Hradec Králové

o Vznik práva ze zákona zákon č. 172/1991 Návrh na zápis ze dne 19.6.1999 (VZ 428/99, z PK 722/2 JKÚ NHK).

POLVZ:1252/1999

Z-101252/1999-602

Pro: Statutární město Hradec Králové, Československé armády 408/51, RČ/IČO: 00268810
50003 Hradec Králové

o Vznik práva ze zákona zákon č. 172/1991 Návrh na zápis ze dne 24.2.1999 (VZ 250/99, z PK 190/1).

POLVZ:1252/1999

Z-101252/1999-602

Pro:

Nemovitosti jsou v územním obvodu, ve kterém vykonává státní správu katastru nemovitostí ČR
Katastrální úřad pro Královéhradecký kraj, Katastrální pracoviště Hradec Králové, kód: 602.

VÝPIS Z KATASTRU NEMOVITOSTÍ

prokazující stav evidovaný k datu 05.10.2022 12:15:02

Okres: CZ0521 Hradec Králové

Obec: 569810 Hradec Králové

Území: 646873 Hradec Králové

List vlastnictví: 10001

V kat. území jsou pozemky vedeny ve dvou číselných řadách (St. = stavební parcela)

Stina

Statutární město Hradec Králové, Československé armády 408/51, RČ/IČO: 00268810
50003 Hradec Králové

Vztah bonitovaných půdně ekologických jednotek (BPEJ) k parcelám - Bez zápisu

Nemovitosti jsou v územním obvodu, ve kterém vykonává státní správu katastru nemovitostí ČR:
Katastrální úřad pro Královéhradecký kraj, Katastrální pracoviště Hradec Králové, kód: 602.

Vyhotovil:

Vyhotoveno: 05.10.2022 15:56:24

Český úřad zeměměřický a katastrální - SCD

Poučení: Údaje katastru lze užit pouze k účelům uvedeným v § 1 odst. 2 katastrálního zákona.
Osobní údaje získané z katastru lze zpracovávat pouze při splnění podmínek obecného nařízení
o ochraně osobních údajů. Podrobnosti viz <http://www.cuzk.cz/>.

VÝPIS Z KATASTRU NEMOVITOSTÍ
prokazující stav evidovaný k datu 05.10.2022 12:15:02

Vyhotoveno bezúplatně dálkovým přístupem pro účel: Správa majetku, č.j.: 5689/2022 pro Město Hradec Králové
magistrát

Okres: CZ0521 Hradec Králové

Obec: 569810 Hradec Králové

Území: 647187 Nový Hradec Králové

List vlastnictví: 10001

V kat. území jsou pozemky vedeny ve dvou číselných řadách (St. = stavební parcela)

Vlastník, jiný oprávněný	Identifikátor	Podíl
Vlastnické právo		
Statutární město Hradec Králové, Československé armády 408/51, 50003 Hradec Králové	00268810	

ČÁSTEČNÝ VÝPIS

B Nemovitosti

Pozemky

Parcela	Výměra[m2]	Druh pozemku	Způsob využití	Způsob ochrany
725/17	5880	orná půda		zemědělský půdní fond
725/121	3578	orná půda		zemědělský půdní fond
737/1	3859	ostatní plocha	manipulační plocha	

B1 Věcná práva sloužící ve prospěch nemovitostí v části B - **Bez zápisu**

C Věcná práva zatěžující nemovitosti v části B včetně souvisejících údajů

Typ vztahu

o Věcné břemeno (podle listiny)

právo zřídít, provozovat, opravovat a udržovat vodovodní řad

Oprávnění pro

Vodovody a kanalizace Hradec Králové, a. s., Víta
Nejedlého 893/6, Slezské Předměstí, 50003 Hradec
Králové, RČ/IČO: 48172898

Povinnost k

Parcela: 725/17

Listina Smlouva o zřízení věcného břemene - úplatná č. 1560/2016 ze dne 17.10.2016.
Právní účinky zápisu k okamžiku 24.11.2016 13:36:37. Zápis proveden dne
21.12.2016.

V-13647/2016-602

Pořadí k 24.11.2016 13:36

o Věcné břemeno (podle listiny)

právo mít a provozovat kabelové vedení

právo vstupu a vjezdu

Oprávnění pro

Česká republika, RČ/IČO: 00000001-001, vykonává:
Ministerstvo obrany, Tychonova 221/1, Hradčany, 16000
Praha 6, RČ/IČO: 60162694

Povinnost k

Parcela: 725/121, Parcela: 737/1

Listina Smlouva o zřízení věcného břemene - bezúplatná č. 6440-MVB2-2022-003, č.
2022/0871 ze dne 28.04.2022. Právní účinky zápisu k okamžiku 10.05.2022
07:30:00. Zápis proveden dne 31.05.2022.

V-4933/2022-602

Pořadí k 10.05.2022 07:30

VÝPIS Z KATASTRU NEMOVITOSTÍ

prokazující stav evidovaný k datu 05.10.2022 12:15:02

Okres: CZ0521 Hradec Králové

Obec: 569810 Hradec Králové

Kat.území: 647187 Nový Hradec Králové

List vlastnictví: 10001

V kat. území jsou pozemky vedeny ve dvou číselných řadách (St. = stavební parcela)

D Poznámky a další obdobné údaje

Typ vztahu

- o Změna výměr obnovou operátu

Povinnost k

Parcela: 725/17, Parcela: 737/1

Plomby a upozornění - Bez zápisu

E Nabývací tituly a jiné podklady zápisu

Listina

- o Vznik práva ze zákona zákon č. 172/1991.

POLVZ:222/1995

Z-500222/1995-602

Pro: Statutární město Hradec Králové, Československé armády 408/51, RČ/IČO: 00268810
50003 Hradec Králové

- o Vznik práva ze zákona zákon č. 172/1991 dle § 1 ze dne 22.12.1998.

POLVZ:10/1999

Z-500010/1999-602

Pro: Statutární město Hradec Králové, Československé armády 408/51, RČ/IČO: 00268810
50003 Hradec Králové

- o Kupní smlouva V11 1653/2000 ze dne 23.3.2000, právní účinky vkladu vznikly dnem 24.3.2000.

POLVZ:560/2000

Z-500560/2000-602

Pro: Statutární město Hradec Králové, Československé armády 408/51, RČ/IČO: 00268810
50003 Hradec Králové

- o Kupní smlouva V11 2583/2000 ze dne 4.5.2000, právní účinky vkladu vznikly dnem 9.5.2000 (VZ 816/00) a GP 1062-42/2000.

POLVZ:1245/2000

Z-501245/2000-602

Pro: Statutární město Hradec Králové, Československé armády 408/51, RČ/IČO: 00268810
50003 Hradec Králové

- o Směnná smlouva V13 5231/2000 ze dne 12.10.2000, právní účinky vkladu vznikly dnem 13.10.2000.

POLVZ:1323/2000

Z-501323/2000-602

Pro: Statutární město Hradec Králové, Československé armády 408/51, RČ/IČO: 00268810
50003 Hradec Králové

Vztah bonitovaných půdně ekologických jednotek (BPEJ) k parcelám

Parcela	BPEJ	Výměra [m ²]
725/17	32210	1151
	35600	2053
	35800	2676
725/121	35600	3578

ud je výměra bonitních dílů parcel menší než výměra parcely, zbytek parcely není bonitován

VÝPIS Z KATASTRU NEMOVITOSTÍ

prokazující stav evidovaný k datu 05.10.2022 12:15:02

Okres: CZ0521 Hradec Králové

Obec: 569810 Hradec Králové

území: 647187 Nový Hradec Králové

List vlastnictví: 10001

V kat. území jsou pozemky vedeny ve dvou číselných řadách (St. = stavební parcela)

Nemovitosti jsou v územním obvodu, ve kterém vykonává státní správu katastru nemovitostí ČR:
katastrální úřad pro Královéhradecký kraj, Katastrální pracoviště Hradec Králové, kód: 602.

Vyhotovil:

Vyhotoveno: 05.10.2022 15:59:15

Český úřad zeměměřický a katastrální - SCD

Poučení: Údaje katastru lze užit pouze k účelům uvedeným v § 1 odst. 2 katastrálního zákona.
Osobní údaje získané z katastru lze zpracovávat pouze při splnění podmínek obecného nařízení
o ochraně osobních údajů. Podrobnosti viz <http://www.cuzk.cz/>.

VÝPIS Z KATASTRU NEMOVITOSTÍ

prokazující stav evidovaný k datu 05.10.2022 12:15:02

Vyhotoveno bezúplatně dálkovým přístupem pro účel: Správa majetku, č.j.: 5689/2022 pro Město Hradec Králové
magistrát

Okres: CZ0521 Hradec Králové

Obec: 569810 Hradec Králové

Území: 647187 Nový Hradec Králové

List vlastnictví: 1010

V kat. území jsou pozemky vedeny ve dvou číselných řadách (St. = stavební parcela)

Vlastník, jiný oprávněný	Identifikátor	Podíl
Vlastnické právo Česká republika	00000001-001	
Příslušnost hospodařit s majetkem státu Fakultní nemocnice Hradec Králové, Sokolská 581, Nový Hradec Králové, 50003 Hradec Králové	00179906	

ČÁSTEČNÝ VÝPIS

B Nemovitosti

Pozemky

Parcela

Výměra[m2]

Druh pozemku

Způsob využití

Způsob ochrany

St. 2621

1684 zastavěná plocha a
nádvoří

Součástí je stavba: Nový Hradec Králové, č.p. 2017, ubyt.zař
Stavba stojí na pozemku p.č.: St. 2621

B1 Věcná práva sloužící ve prospěch nemovitostí v části B - Bez zápisu

C Věcná práva zatěžující nemovitosti v části B včetně souvisejících údajů

Typ vztahu

o Věcné břemeno (podle listiny)

právo umístit a mít "PS C24" a "Teplovod"

právo přístupu k "PS C24" a k "Teplovodu"

právo provozování, modernizace, oprav, údržby a odečtů

právo přístupu k "PS C24" samostatným bočním vchodem do stavby bez čísla popisného
přílehlé ke stavbě č.p. 2017 na st.p.č. 2621

právo přístupu k "Teplovodu" průchodem z prostoru "PS C24" do prostoru stavby č.p. 2017

Oprávnění pro

Tepelné hospodářství Hradec Králové, a.s., Na Brně
362/15, Nový Hradec Králové, 50006 Hradec Králové,
RČ/IČO: 25282174

Povinnost k

Parcela: St. 2621

Listina Smlouva o zřízení věcného břemene - úplatná ze dne 29.06.2018. Právní účinky
zápisu k okamžiku 04.09.2018 13:33:16. Zápis proveden dne 10.10.2018.

V-9465/2018-602

Pořadí k 04.09.2018 13:33

D Poznámky a další obdobné údaje - Bez zápisu

Plomby a upozornění - Bez zápisu

E Nabývací tituly a jiné podklady zápisu

Listina

o Ohlášení vlastníka pozemku-vlastníka stavby ze dne 20.11.2009.

Z-24207/2009-602



výpis
USNESENÍ

z 38. zasedání Zastupitelstva města Hradec Králové,
konaného dne 30.8.2022

USNESENÍ ZM/2022/1791
Zastupitelstva města Hradec Králové

I. s c h v a l u j e

1. směnu části pozemku pp. č. 1303/1 v k.ú. Hradec Králové, oddělené geometrickým plánem č. 1980-16095/2022 a nově označené jako pp. č. 1303/17, a pozemku pp. č. 725/252 v k.ú. Nový Hradec Králové, oba ve vlastnictví Statutárního města Hradec Králové, IČ: 00268810, za část pozemku pp. č. 725/182 v k.ú. Nový Hradec Králové, oddělenou geometrickým plánem č. 3209-16095/2022 a nově označenou jako pp. č. 725/317, ve vlastnictví České republiky, s příslušností hospodařit s majetkem státu pro Fakultní nemocnici Hradec Králové, IČ: 00179906, Sokolská 581, 500 05 Hradec Králové, s doplatkem ve výši 155.000 Kč ze strany Statutárního města Hradec Králové
2. směnu částí pozemku pp. č. 1303/1 v k.ú. Hradec Králové, oddělených geometrickým plánem č. 1980-16095/2022 a nově označených jako pozemky pp. č. 1303/15 a pp. č. 1303/16, pozemku pp. č. 725/258 v k.ú. Nový Hradec Králové, částí pozemků pp. č. 725/1, pp. č. 725/17, pp. č. 725/120, pp. č. 725/121, pp. č. 737/1, pp. č. 737/4 v k.ú. Nový Hradec Králové, oddělených geometrickým plánem č. 3040-14487, nově označených jako díly "a", "b", "c", "d", "e", "f", a sloučených s pozemkem pp. č. 725/258 v k.ú. Nový Hradec Králové do pozemku pp. č. 725/1, stavby parkoviště umístěného na pozemku pp. č. 725/1 v k.ú. Nový Hradec Králové, nově odděleném geometrickým plánem č. 3040-14487/2020, částí pozemku pp. č. 239/118 v k.ú. Hradec Králové, oddělené geometrickým plánem č. 1920-14637/2020 a nově označené jako pozemek pp. č. 239/118, pozemků pp. č. 730/2, pp. č. 725/124 v k.ú. Nový Hradec Králové, částí pozemků pp. č. 638/9, pp. č. 639/14, pp. č. 639/15 a pp. č. 639/60 v k.ú. Nový Hradec Králové, oddělených geometrickým plánem č. 3210-16095/2022 a nově označených jako pozemky pp.č. 638/9, pp. č. 639/14, pp. č. 639/15 a pp. č. 639/60, dále pozemků pp. č. 190/8, pp. č. 190/11, pp. č. 190/18, pp. č. 190/21 v k.ú. Hradec Králové, všechny ve vlastnictví Statutárního města Hradec Králové, IČ: 00268810, za pozemek stp. č. 2621, jehož součástí je stavba ubytovacího zařízení č. p. 2017, pozemek pp. č. 542/24 a pp. č. 542/18, vše v k.ú. Nový Hradec Králové, ve vlastnictví České republiky, s příslušností hospodařit s majetkem státu pro Fakultní nemocnici Hradec Králové, IČ: 00179906, Sokolská 581, 500 05 Hradec Králové, s doplatkem ve výši 1.500.000 Kč ze strany Statutárního města Hradec Králové

II. u k l á d á

Ing. M. Brokešovi, vedoucímu odboru správy majetku města, zajistit splnění tohoto usnesení dle bodu I. 1. a 2.

Za správnost:

Bc. Jan Slavík
vedoucí odboru správy majetku města

V Hradci Králové dne 4.10.202



Vlastimil VÁLEK
místopředseda vlády a ministr zdravotnictví

Praha 23. listopadu 2023

Č. j.: MZDR 11993/2021-16/OPŘ

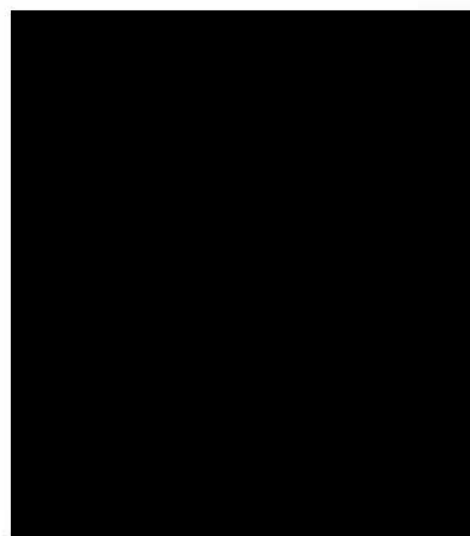


MZDRX01Q3XWX

Schvalovací doložka

Ministerstvo zdravotnictví podle § 12 odst. 6 zákona č. 219/2000 Sb. o majetku České republiky a jejím vystupování v právních vztazích, v platném znění, a ve smyslu čl. X. zřizovací listiny Fakultní nemocnice Hradec Králové, v platném znění, schvaluje Směnnou smlouvu č. 2022/1930 podepsanou smluvními stranami dne 30. 10. 2023, a to Fakultní nemocnicí Hradec Králové, IČO 00179906 a Statutárním městem Hradec Králové, IČO 00268810, kterou se převádějí nemovitosti uvedené v Čl. II. smlouvy z vlastnictví Statutárního města Hradec Králové do vlastnictví České republiky s příslušností hospodařit pro Fakultní nemocnici Hradec Králové, IČO 00179906 se sídlem Sokolská 581, 500 05 Hradec Králové – Nový Hradec Králové.

prof. MUDr. Vlastimil Válek, CSc., MBA, EBIR
místopředseda vlády a ministr zdravotnictví



Č. j.: MF-3992/2024/7202-4

Ministerstvo financí **schvaluje** právní jednání podle ustanovení § 22 odst. 4 zákona č. 219/2000 Sb., o majetku České republiky a jejím vystupování v právních vztazích, ve znění pozdějších předpisů.

V Praze dne 19 -02- 202