

Dedicated to People Flow™



Naše nabídka

Modernizace výtahu budova A, 17. listopadu 1123, Ostrava

Datum nabídky: 27.02.2024

Číslo nabídky: 0015426839-LNM-FRB-2024



Obsah

1.	Vaše řešení	4
	MATERIÁLY A PROVEDENÍ	6
	Výtah 400kg, 5 osob	6
2.	Cenová nabídka	9
	Platební podmínky	9
	Záruka	9
3.	Instalace	10
4.	Vaše údržba KONE Care™	10

Cenová nabídka obsahu veškeré náklady spojené s realizací předmětu plnění veřejné zakázky, a to zejména:

kompletní projektovou dokumentaci (kompletní projekční příprava a realizace akce) a projednání na úřadě
 plán BOZP, PBŘ v případě požadavku na stavební povolení úřadem
 demontážní a montážní práce
 související stavební úpravy
 výrobu a dodávku nového výtahu
 posílení stávajícího elektro přívodu
 rozšíření vstupu do výtahu ve všech patrech - přeprava imobilních osob invalidním vozíkem – 800mm
 veškeré nezbytné zkoušky a revize výtahu
 v případě potřeby zajištění stavebního povolení a ohlášení stavby
 dodací a platební podmínky
 záruční doba
 a další nezbytné úkony pro komplexní výměnu výtahu a jeho provozuschopnost



Záběrový proud včetně osvětlení šachty (A)	15
Typ osvětlení šachty	LED osvětlení šachty
Hlavní pojistky v rozvaděči (A)	10
Přívod proudu k výtahu (V / Hz)	3 x 400 / 50
Typ napájení	3 fázový TN-S/MSW 5 - rozměry viz dispoziční výkresy výtahu
Speciální požadavky na výplň protiváhy	Bez speciálních požadavků
	SLG7
Vodítka a příslušenství	Způsob kotvení: Průvlakové kotvy do betonu Typ vodících čelistí rámu kabiny SLG20
Nosné prostředky	Nosná ocelová lana kabiny a vyvažovací závaží v odpovídající kvalitě a ve shodě s příslušnými bezpečnostními normami.

Kabina a dveře

Rozměry kabiny (ŠxHxV) (mm)	970 x 1200 x 2100
Rozměr dveří (ŠxV) (mm)	800 x 2000
Výška dveřního otvoru (Přední / Zadní vstup) (mm)	2180 mm
Servisní panel MAP pro údržbu a nouzové vyproštění	MAP umístěn v 5. podlaží Servisní panel MAP je zabudován v rámu šachetních dveří (verze DMAP) Servisní panel MAP je bez požární odolnosti Materiál provedení MAP: Asturias Satin (F), broušená nerezová ocel



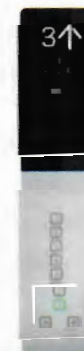
Rám dveří	Standardní rám
Materiál šachetních dveří	Asturias Satin (F), broušená nerezová ocel

Číslo nástupiště	Značení	Hlavní nástupiště (A)	Vzdálenost mezi patry	Provedení dveří	Požární odolnost
5	5	X		Asturias Satin (F), broušená nerezová ocel	M, EN81-58 EW60
4	4	X	3046	Asturias Satin (F), broušená nerezová ocel	M, EN81-58 EW60
3	3	X	3046	Asturias Satin (F), broušená nerezová ocel	M, EN81-58 EW60
2	2	X	3046	Asturias Satin (F), broušená nerezová ocel	M, EN81-58 EW60
1	1	M	3046	Asturias Satin (F), broušená nerezová ocel	M, EN81-58 EW60

Uživatelské rozhraní

Ovládací prvky kabiny

Počet ovládacích panelů v kabině (COP)	Počet COP: 1 KSS280
Typ a provedení panelu	Typ: KSC286, LCD segmentový displej Částečná výška (PH) Materiál krycí desky: Broušená nerezová ocel Asturias Satin (F) Typ displeje na COP: 6 Tlačítka: hranatá (obrázek je ilustrativní, počet a rozmístění tlačítek závisí na konkrétní konfiguraci) Podsvětlení tlačítek: bílá barva Reliéfní značení s Braille znaky Standardní zapuštění Zelené tlačítko hlavní stanice IP20
Další funkce	Funkce DCB - tlačítko pro zavření dveří Funkce QCB - tlačítko pro otevření dveří



Ovládací prvky v nástupišti

	KSS280
Kombinace přivolávačů	KSL286 s integrovaným ukazatelem polohy kabiny ve všech stanicích umístěný v tlačítku (obrázek je ilustrativní, osazení tlačítky příp. klíčky závisí na konkrétní výbavě výtahu) Umístění: na dveřním rámu Materiál krycí desky: Asturias Satin (F), broušená nerezová ocel Podsvětlení tlačítek: bílá barva Směrová šipka LCS: černá barva IP20
Další funkce	Funkce FID Klíčkový přepínač, tenký klíček





2. Cenová nabídka – položkový rozpočet

					<input type="checkbox"/> Výtah
Název zařízení	Název řešení	Normy/Legislativa	Nosnost (kg/os)	Cena za položku (Kč)	
<input type="checkbox"/> 400kg, 5 osob	1 x KONE MonoSpace® 500	EN 81-20 ed. 2:2021 EN 81-21:2018 2022 EN 81-73:2020	400 / 5	Kč 657 000,00	
<input type="checkbox"/> Demontáž výtahu	1x demontáž výtahu TOV400	-	-	Kč 25 000,00	
<input type="checkbox"/> Stavební práce	Stavení práce 5x dveře, strojovna	-	-	Kč 60 000,00	
<input type="checkbox"/> Projektové práce a projednání na SÚ	PD 3x	-	-	Kč 25 000,00	
<input type="checkbox"/> Elektro revize a zkoušky	EI revize	-	-	Kč 10 000,00	
Celkem v budově				Kč 777 000,00	
Celková cena bez DPH				Kč 777 000,00	

DPH bude účtována v zákonné výši dle typu objektu.

Kalkulace je založena na obsahu specifikovaném v základní části nabídky a dodatcích, které jsou její nedílnou součástí. Konkrétní podoba obchodních podmínek (vč. platebních) bude v případě dohody smluvních stran uvedena ve smlouvě o dílo. Veškeré obrázky a fotografie použité v této nabídce mají informační charakter a jsou ilustrativní.

Zahrnutá lokální výbava

400kg, 5 osob

- Zkouška za účasti technika KONE
- Projednání záměru na stavební úřadě a bude-li to záměr vyžadovat vyřízení potřebných úkonů k realizaci díla
- Demontáž výtahu
- Stavební práce spojené s výměnou dveří výtahu, zazdění, betonáž prahů, výmalba
- Prodloužení přívodu k výtahu 3*400V, revize elektro
- Vyvážení výtahu
- Likvidace odpadu z obalů
- Standardní doplňky výtahu
- Technická dokumentace výtahu
- Montážní háky OCTE (sada 3ks, nosnost 20kN)- včetně montáže z plošiny/kabiny a certifikátu

Platební podmínky

Konkrétní podoba obchodních podmínek (vč. platebních) bude v případě dohody smluvních stran uvedena ve smlouvě o dílo.

Záruka

Na dobavu a montáž poskytuje zhotovitel objednateli záruku po dobu 24 měsíců od podpisu předávacího protokolu a předání jednotlivých výtahů do provozu. Prodloužená záruka 60 měsíců bude poskytnuta při uzavření smlouvy na servis výtahů s KONE a.s. po celou dobu prodloužené záruky. V rámci této záruky jsou prováděny bezplatně opravy poruch jednotlivých výtahů vzniklé



Příloha č.1: Legislativa

Navrhované řešení odpovídá Vaší specifikaci a následujícím zákonům, nařízením vlády a normám:

NV 122/2016 Sb. v platném znění, o posuzování shody výtahů a jejich bezpečnostních komponent (odpovídá Směrnici 2014/33/EU)

NV 117/2016 Sb. v platném znění, o technických požadavcích na výrobky z hlediska elektromagnetické kompatibility (odpovídá Směrnici 2004/108/ES)

NV 176/2008 Sb. v platném znění o technických požadavcích na strojní zařízení

ČSN EN 81–20 v platném znění, Bezpečnostní předpisy pro konstrukci a montáž výtahů.

ČSN EN 81- 28 v platném znění, Bezpečnostní předpisy pro konstrukci a montáž výtahů Část 28 : Dálková nouzová signalizace u výtahu určených pro dopravu osob a nákladů

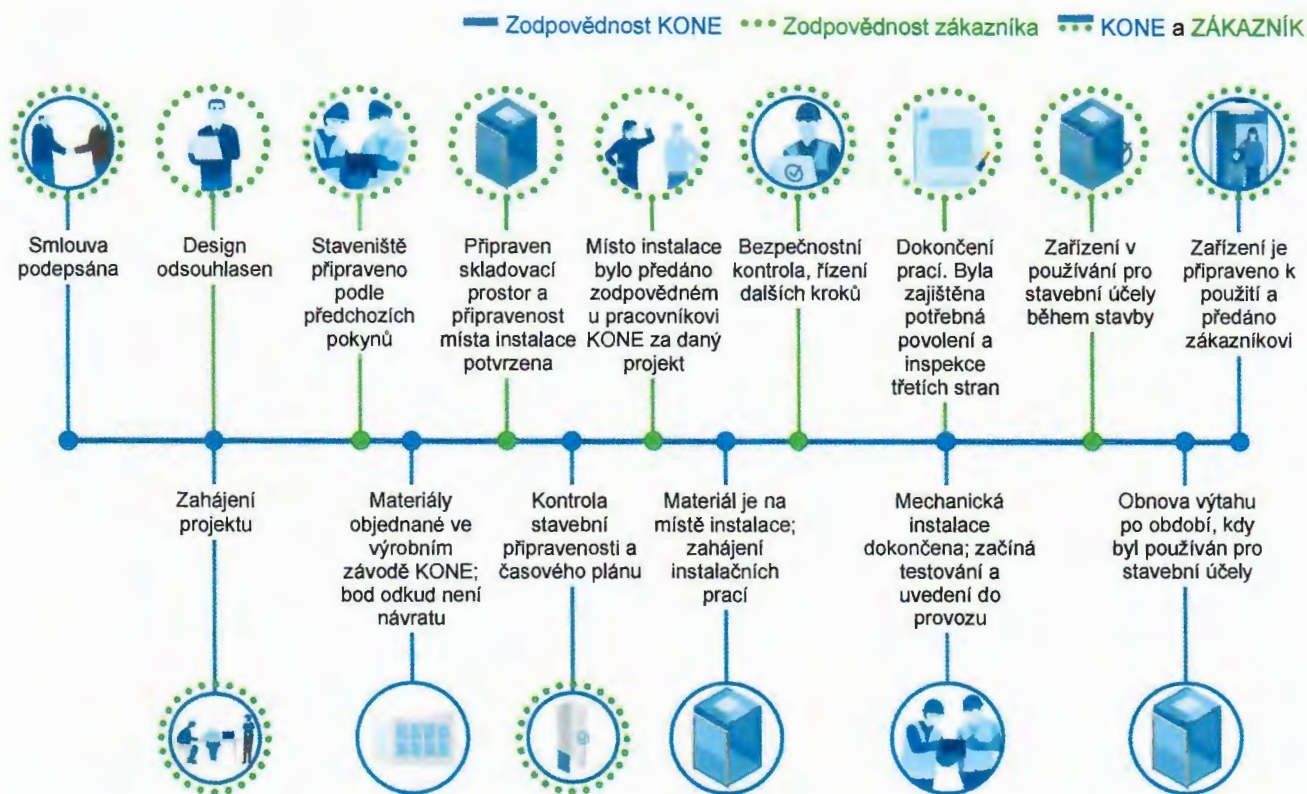
ČSN 27 4210 v platném znění, Bezpečnostní předpisy pro konstrukci a montáž výtahů – Nejvyšší povolené hodnoty hladin emisního akustického tlaku výtahů a stavební řešení zaměřená proti šíření hluku výtahů v nových stavbách

Zákazník zajistí prostředí v šachtě a v nástupištích:

Normální dle ČSN 33 2000-5-51, tabulka 51A, požadovaná teplota + 5° až + 40°.

Příloha č.3: Zajištění úspěchu projektu

Přehled projektu



Základní požadavky na stavební připravenost

Před zahájením prací zajistí objednatel splnění následujících podmínek tak, aby technici KONE mohli včas dodržet odsouhlasený harmonogram prací a bezpečnost na stavbě:

- 1 Upozorní uživatele v předstihu na odstavení výtahu z provozu.
- 2 Zajištění veřejnoprávního projednání (stavební ohlášení včetně oznámení užívání stavby nebo žádosti o vydání kolaudačního souhlasu objednatelem), pokud není dohodnuto jinak.
- 3 Udržování přístupů a příjezdů k pracovišti tak, aby odpovídaly podmínkám bezpečnosti práce a ochrany zdraví podle obecných předpisů a norem.
- 4 Uzamykatelnou a čistou místnost pro montéry zhotovitele v blízkosti výtahové šachty k uskladnění montážních pomůcek a k převezení a skladování materiálu minimálně o rozloze 15m².
- 5 Objednatel případně vymezi mimo obytný dům prostor pro skladování demontovaného materiálu před ekologickou likvidací v rozloze cca 20m².
- 6 Základní sociální podmínky (umývání, WC) pro pracovníky zhotovitele - bezplatný přístup k vodě a k hlavnímu jističi od výtahů včetně zajištění elektrické energie pro demontáž a montáž výtahu (není součástí cenové nabídky).



Příloha č.4: Stavební práce související vždy s výměnou původního výtahu za výtah bez strojovny

Č.	Rozsah prací	Zahrnuto v ceně / zajistí zhotovitel		Není nutné realizovat
		ANO	NE	
PRÁCE VE STROJOVNĚ A ŠACHTĚ VÝTAHU				
1.	STROJOVNĚ - demontáž betonového základu a roštu pod výtahovým strojem a rozvaděčem.	X		
2.	ŠACHTA - montážní háky do stropu šachty namontované před samotnou demontáží výtahů.	X		
3.	STROJOVNĚ - osazení větrací mřížky.	X		
4.	ŠACHTA - demontáž stávající betonové protiváhy, demontáž betonových dosedů pod klecí a protiváhou.	X		
5.	ŠACHTA - výroba, dodávka a následná instalace nové pevné dělicí stěny mezi výtahy po celé výšce šachty dle platných ČSN - bude namontována ještě před zahájením prací u prvního výtahu.			X
6.	ŠACHTA - vybourání stávajících otvorů ostění pro nové šachetní dveře	X		
7.	ŠACHTA - celoplošné zabezpečení dveřních otvorů po vybourání stávajících ručních šachetních dveří.	X		
8.	ŠACHTA - oprava ostění a následné provedení nového nátěru nástupišť okolo šachetních dveří.	X		
9.	ŠACHTA - oprava dlažby v nástupištích u dveří (nejbližší odstín stávajícího povrchu nástupišť).	X		
10.	ŠACHTA - oprava malířských prací u nástupišť do 50 cm od šachetních dveří.	X		
11.	ŠACHTA - vyčištění prohlubně šachty a následný bezprašný nátěr včetně bočního ostění do výšky 1 metru.	X		
12.	Odvoz stavební sutě, úklid a ekologická likvidace demontovaného materiálu.	X		
OSTATNÍ PRÁCE:				
13.	Kompletní technická dokumentace, kniha odborných prohlídek, kniha provozních prohlídek.	X		
14.	Montážní háky do stropu šachty dle dispozice KONE.	X		
15.	Provedení zkoušek a vydání prohlášení o shodě dle Nařízení vlády 27/2003 Sb.	X		
16.	Kompletní zpracování technické dokumentace a projednání záměru na stavebním úřadě, v případě požadavku doplnění projektu a vyřízení stavebního povolení.	X		