

## DODATEK č. 2

k Rámcové smlouvě o spolupráci na Projektu ev.č. 0211002842 ze dne 29.6.2016  
(dále jen „**Dodatek č. 2**“)

1. **Letiště Praha, a. s.**, se sídlem Praha 6, K Letišti 6/1019, PSČ 160 08, IČO: 282 44 532, zapsanou v obchodním rejstříku vedeném Městským soudem v Praze, spisová značka B 14003, zastoupenou Ing. Jiřím Krausem, místopředsdou představenstva a Ing. Jiřím Petržilkou, členem představenstva

(dále jen „**LP**“)

na straně jedné

a

2. **Lagardere Food Services, a.s.**, se sídlem Praha 6 - Ruzyně, Aviatická 1017/2, PSČ 161 00, IČO: 250 58 282, zapsanou v obchodním rejstříku vedeném Městským soudem v Praze, spisová značka B 4101, plátcem DPH - DIČ: CZ25058282, zastoupenou Ing. Richardem Procházkou, statutárním ředitelem

(dále jen „**LFS**“)

a

3. **Lagardere Duty Free, s.r.o.**, se sídlem Praha 6, Aviatická 1017/2, PSČ 16100, IČO: 279 48 650, zapsanou v obchodním rejstříku vedeném Městským soudem v Praze, spisová značka C 128669, plátcem DPH – DIČ: CZ699003014, zastoupenou Ing. Richardem Kalhousem, jednatelem společnosti

(dále jen „**LDF**“)

a

4. **Lagardere Travel Retail, a.s.**, se sídlem Beroun - Beroun 2 - město, Náměstí Marie Poštové 854, PSČ 26601, IČO: 250 99 167, zapsanou v obchodním rejstříku vedeném Městským soudem v Praze, spisová značka B 4494, plátcem DPH – DIČ: CZ699003014, zastoupenou Ing. Richardem Kalhousem, prokuristou

(dále jen „**LTR**“)

LFS a LDF a LTR na straně druhé

LP, LDF, LFS a LTR dále společně také „**Strany**“ nebo „**Strany Smlouvy**“ či jednotlivě „**Strana**“ nebo „**Strana Smlouvy**“.

- A. Strany Smlouvy uzavřely dne 29. 6. 2016 Rámcovou smlouvu o spolupráci na Projektu, ev. č. Pronajímatele 0211002842, ve znění Dodatku č. 1 ze dne 6. 3. 2017 (dále jen „**Smlouva**“).
- B. Strany Smlouvy se dohodly na změně Smlouvy spočívající ve (i) změně některých termínů uvedených v Příloze č. 2/D1 Smlouvy, (ii) změně Specifikace Stavebních prací LP, Stavební připravenosti Prostor a Bouracích prací LDF a Úprav interiéru LDF na Terminálu 1, (iii) úpravě režimu obchodního prostoru č. 1286 (prodejna Burberry) a jeho přesunu z Nájemní smlouvy č.

0111000276 včetně souvisejícího rozšíření předmětu Nájemní smlouvy č. 0111000269 o obchodní prostor č. 1286 (prodejnu Burberry) a (iv) sazby procent z Obratu Nájemce pro obchodní prostor č. 01137f (Crew shop), jak jsou tyto definovány v Nájemní smlouvě č. 0111000269 a za tímto účelem uzavírají tento Dodatek č. 2, kterým mění a doplňují Smlouvu takto:

## **Článek I. Preambule**

1. Veškeré fráze a slova s velkými počátečními písmeny uvedené v tomto Dodatku č. 2 mají význam uvedený ve Smlouvě nebo jim přidělený v definici uvedené přímo v tomto Dodatku č. 2.
2. V souladu se Smlouvou se LDF zavázalo provést na svoje náklady Bourací práce LDF v Dotčených prostorech a Úpravy interiéru LDF v Prostorech v rozsahu a termínech uvedených v Přílohách č. 2, 3 a 4 Smlouvy a po provedení Bouracích prací LDF předat LP Dotčené prostory.
3. Po ukončení Bouracích prací LDF se LP zavázalo provést na svoje náklady Stavební práce LP a zajistit Stavební připravenost Prostor v rozsahu a termínech uvedených v Přílohách č. 2, 3 a 4 Smlouvy a po provedení Stavebních prací LP předat LDF vyklizený Prostor T1 a Prostor T2 bez jakýchkoli faktických a právních vad.

## **Článek II. Předmět dodatku**

4. Strany Smlouvy se dohodly, že:

4.1 stávající čl. VII. Smlouvy se ruší a zcela se nahrazuje novým čl. VII. následujícího znění:

### **„VII. DOBA NÁJMU**

„7.1 Nájemní smlouvy LDF byly mezi LDF a ČAH uzavřeny na dobu určitou nejméně do **31.12.2019** s výjimkou Smlouvy o nájmu nebytových prostor a poskytování některých služeb s ním spojených na mezinárodním veřejném civilním letišti Praha – Ruzyně č. 0111000276 ze dne 31.5.2013 ve znění pozdějších dodatků (dále jen „**Nájemní smlouva č. 0111000276**“), která byla uzavřena do 31.5.2018. Součástí Dodatků k Nájemním smlouvám bude právo LP jednostranně prodloužit dobu trvání nájmu v Nájemních smlouvách, nejdéle však do 31. prosince 2022.

7.2 Při prodloužení doby trvání nájmu v Nájemních smlouvách s výjimkou Nájemní smlouvy č. 0111000276 dle předchozího odstavce bude LDF platit LP nájemné za užívání Prostor ve výši a způsobem, které jsou stanoveny v Příloze č. 12 této Smlouvy. LDF se zavazuje takové jednostranné prodloužení akceptovat.

7.3 Strany se dohodly, že ke Dni zahájení placení nájemného na Terminálu 1 zcela ukončí Nájemní smlouvu č. 0111000276 a o prostor sloužící podnikání označený jako obchodní prostor č. 1286 (prodejna Burberry), který v Nájemní smlouvě č. 0111000276 tvořil předmět nájmu,

rozšíří předmět nájmu ve Smlouvě o nájmu nebytových prostor a poskytování některých služeb s ním spojených na mezinárodním veřejném civilním letišti Praha - Ruzyně č. 0111000269 ze dne 27.6.2013, ve znění pozdějších dodatků (dále jen „**Nájemní smlouva č. 0111000269**“) s dobou nájmu do 31.12.2019. Tento obchodní prostor č. 1286 (prodejna Burberry) tvoří Prostor T1 MAG dle Smlouvy a bude i po uzavření příslušného dodatku k Nájemní smlouvě č. 0111000269 o rozšíření předmětu nájmu považován za Prostor T1 MAG.“

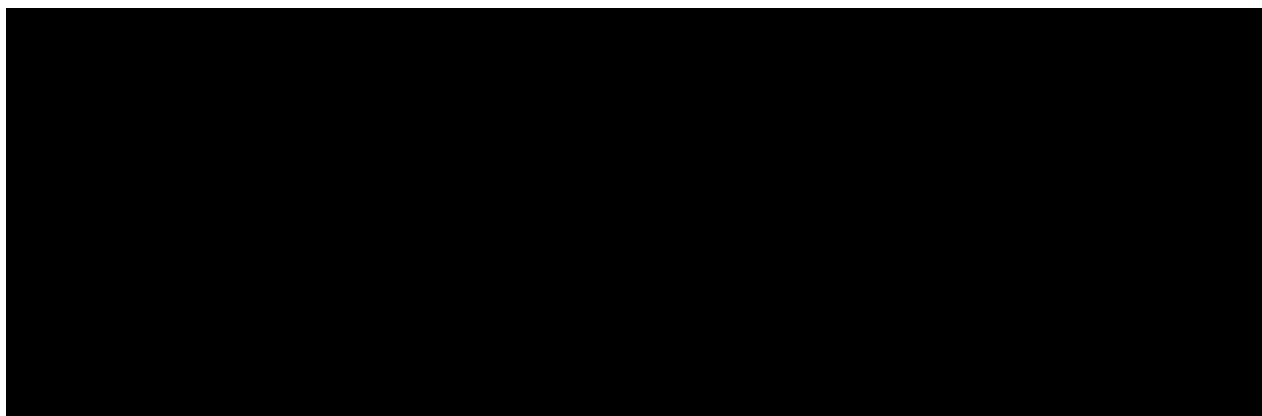
4.2 ruší se Příloha č. 2/D1 - Závazný časový harmonogram Stavebních prací LP, Bouracích prací LDF a Úprav interiéru LDF a přemístění stávajících provozoven s vytvořením nových provozoven a nahrazuje se zcela novou Přílohou č. 2/D2 - Závazný časový harmonogram Stavebních prací LP, Bouracích prací LDF a Úprav interiéru LDF a přemístění stávajících provozoven s vytvořením nových provozoven,

4.3 ruší se Příloha č. 3 - Specifikace Stavebních prací LP, Stavební připravenosti Prostor a Bouracích prací LDF a Úprav interiéru LDF na Terminálu 1 -a zakres a nahrazuje se zcela novou Přílohou č. 3/D2 - Specifikace Stavebních prací LP, Stavební připravenosti Prostor a Bouracích prací LDF a Úprav interiéru LDF na Terminálu 1 a zakres a

4.4 stávající písm. a) Přílohy č. 11 Smlouvy - Výše Nájemného a MAG, kalkulační vzorec, příklad, podmínky a způsob jeho úhrady, včetně plánku Terminálů s vyznačením a uvedením rozmístění prodeje sortimentu zboží Smlouvy se ruší a nahrazuje se zcela novým písm. a) Přílohy č. 11 Smlouvy následujícího znění:

„a) Výše Nájemného placeného LDF ČAHu za užívání Prostor T1 MAG ode Dne zahájení placení nájemného na Terminále 1 nebo za užívání Prostor T2 MAG ode Dne zahájení placení nájemného na Terminále 2 a na základě Dodatků k Nájemním smlouvám T1 a T2:

Procentuální sazby pro výpočet Nájemného z Obratu za jednotlivé kategorie zboží v členění podle režimu prodeje jsou uvedeny níže v následující tabulce. Strany se dohodly, že LDF nebude platit ČAHu za pronájem Prostor MAG Základní Nájemné, tj. že Základní Nájemné bude nulové:



### Článek III. Závěrečná ustanovení

1. Ostatní ustanovení Smlouvy nedotčená tímto Dodatkem č. 2 zůstávají v platnosti beze změny.
2. Tento Dodatek č. 2 je vyhotoven ve čtyřech (4) stejnopisech, z nichž každá Strana obdrží po 1 (jednom) vyhotovení. Každý stejnopis má platnost originálu.
3. Tento Dodatek č. 2 nabývá platnosti dnem jeho podpisu všemi Stranami Smlouvy a účinnosti dne 24.02.2017.
4. Nedílnou součástí tohoto Dodatku č. 2 jsou následující přílohy:
  - a) Příloha č. 2/D2 - Závazný časový harmonogram Stavebních prací LP, Bouracích prací LDF a Úprav interiéru LDF a přemístění stávajících provozoven s vytvořením nových provozoven
  - b) Příloha č. 3/D2 – Specifikace Stavebních prací LP, Stavební připravenosti Prostor a Bouracích prací LDF a Úprav interiéru LDF na Terminálu 1 a zakres.
5. Vzhledem k tomu, že se v případě tohoto Dodatku č. 2 jedná o smlouvu ve smyslu § 2, odst. 1, písm. n) zákona č. 340/2015 Sb., o zvláštních podmínkách účinnosti některých smluv, uveřejňování těchto smluv a o registru smluv (dále jen „**Zákon o registru smluv**“), zavazuje se LP v souladu s § 5, odst. 2 Zákona o registru smluv uveřejnit tento Dodatek č. 2 v registru smluv, přičemž LDF, LFS a LTR tuto skutečnost berou na vědomí a s uveřejněním Dodatku č. 2 souhlasí.
6. Strany Smlouvy se dohodly, že článek 4.4 tohoto Dodatku č. 2 v rozsahu tabulky obsahující Procentuální sazby pro výpočet Nájemného z Obratu za jednotlivé kategorie zboží v členění podle režimu prodeje tvoří obchodní tajemství ve smyslu § 504 zákona č. 89/2012 Sb., občanského zákoníku, v platném znění, a zavazují se zařídit jeho utajení a odpovídajícím způsobem jej chránit. Pro vyloučení pochybností Strany Smlouvy prohlašují, že jiné skutečnosti uvedené v tomto Dodatku č. 2 než skutečnosti uvedené v první větě tohoto ustanovení odst. 6 nepovažují za obchodní tajemství.
7. Po přečtení tohoto Dodatku č. 2 Strany Smlouvy potvrzují, že jeho obsah odpovídá jejich pravdivým, vážným a svobodným záměrům, a že tento Dodatek č. 2 byl uzavřen na základě vzájemné dohody, nikoli ve stavu nouze, ani za nápadně nevýhodných podmínek. Na důkaz toho Strany Smlouvy k tomuto Dodatku č. 2 připojily vlastnoruční podpisy.

Datum: 30.3.2017

Za LP:

Podpis: \_\_\_\_\_

Jméno: Ing. Jiří Kraus

Funkce: místopředseda představenstva  
**Letiště Praha, a. s.**

Podpis: \_\_\_\_\_

Jméno: Ing. Jiří Petržilka

Funkce: člen představenstva  
**Letiště Praha, a. s.**

Datum: 30.3.2017

Za LDF:

Podpis: \_\_\_\_\_

Jméno: Ing. Richard Kalhous

Funkce: jednatel  
**Lagardere Duty Free, s.r.o.**

Datum: 30.3.2017

Za LTR:

Podpis: \_\_\_\_\_  
Ing. Richard Kalhous

prokurista  
**Lagardere Travel Retail, a.s.**

Datum: 30.3.2017

Za LFS:

Podpis: \_\_\_\_\_

Jméno: Ing. Richard Procházka

Funkce: statutární ředitel  
**Lagardere Food Services, a.s.**

Příloha č. 2/D2 - Závazný časový harmonogram Stavebních prací LP, Bouracích prací LDF a Úprav interiéru LDF a přemístění stávajících provozoven s vytvořením nových provozoven

### TERMINÁL 1 - HARMONOGRAM STAVEBNÍCH PRACÍ

KLÍČOVÁ DATA	TERMÍNY DLE RÁMCOVÉ SMLOUVY O SPOLUPRÁCI	Počet dní (Ihůty uvedené níže budou použity pro výpočet ušlého zisku v příloze č. 13)
<b>Zahájení Bouracích prací LDF</b>		
Zahájení Bouracích prací LDF v obchodech v Dotčených prostorech 1.+ 4. zóna (Rohová Parfumerie A, VS, Relay)	1.9.2016	
Předání obchodů v Dotčených prostorech po Bouracích pracích LDF 1.+ 4. zóna ze strany LDF vůči LP	9.9.2016	9
Zahájení Bouracích prací LDF obchodu u pasové kontroly 2.zóna	29.12.2016	
Předání obchodu po Bouracích pracích LDF 2.zóna - obchod u pasové kontroly ze strany LDF vůči LP	12.1.2017	14
<b>Zahájení Stavebních prací LP</b>		
Zahájení Stavebních prací LP pro 1. etapu (1.+ 4. zóna)	9.9.2016	
Zahájení Stavebních prací LP pro 2. etapu (2.+ 3. zóna)	12.1.2017	
Zahájení Stavebních prací LP pro 2. etapu (2. zóna Dufry jednotka)	12.1.2017	
<b>Předání Stavební připravenosti Prostor ze strany LP vůči LDF</b>		
Předání Stavební připravenosti Prostor ze strany LP vůči LDF 1.zóna	23.11.2016	76
Předání Stavební připravenosti Prostor ze strany LP vůči LDF 4.zóna	24.2.2017	169
Předání Stavební připravenosti Prostor ze strany LP vůči LDF 2.zóna	24.2.2017	44
Předání Stavební připravenosti Prostor ze strany LP vůči LDF 3.zóna	24.2.2017	44
Předání Stavební připravenosti Prostor ze strany LP vůči LDF 2.zóna - Dufry jednotka	24.2.2017	44
<b>Zahájení Úprav interiéru LDF</b>		
Úpravy interiéru LDF 1. zóna (podél pasáže u Prstu A) - <b>zahájení</b>	23.11.2016	
Úpravy interiéru LDF 1. zóna (podél pasáže u Prstu A) - <b>ukončení</b>	15.12.2016	23
Úpravy interiéru LDF 2.zóna - jednotka u pasové kontroly - <b>zahájení</b>	24.2.2017	
Úpravy interiéru LDF 2.zóna- jednotka u pasové kontroly - <b>ukončení</b>	6.4.2017	42
Úpravy interiéru LDF 3.zóna - <b>zahájení</b>	24.2.2017	
Úpravy interiéru LDF 3.zóna - <b>ukončení</b>	6.4.2017	37
Úpravy interiéru LDF 4. zóna - část (u Původní Smetana Cafe) - <b>zahájení</b>	24.2.2017	
Úpravy interiéru LDF 4. zóna - část (u Café Smetana) - <b>ukončení</b>	6.4.2017	42
Úpravy interiéru LDF 2.zóna - Dufry jednotka - <b>zahájení</b>	24.2.2017	
Úpravy interiéru LDF 2.zóna - Dufry jednotka - <b>ukončení</b>	6.4.2017	37
<b>Plánované otevření Prostor T1</b>	<b>6.4.2017</b>	

## **Příloha č. 3/D2**

Specifikace Stavebních prací LP, Stavební připravenosti Prostor a Bouracích prací LDF a Úprav interiéru LDF na Terminálu 1 a zákres

- 1) Bourací práce LDF v Dotčených prostorech T1, Stavební práce LP, Stavební připravenost Prostor na Terminálu 1 (popis stavu prostoru - shell&core – pro vestavbu nového obchodu na Terminálu 1 Letiště Václava Havla) a předběžný rozsah Úprav interiéru LDF v Prostorech T1 na Terminálu 1 jsou blíže specifikovány níže:

### **STAVEBNÍ PŘIPRAVENOST**

#### *Podlaha*

Připraven rovný podklad vhodný pro pokládku dlažby lepením. Podklad by měl být 20mm pod finální výškou čisté podlahy, která bude navazovat na dlažbu v sousedních prostorech letiště.

#### *Stěny*

Budou připraveny s obvodové stěny pronajímané obchodní plochy, připravené pro zhotovení finální malby. Součástí obvodových stěn obchodu jsou i pevné skleněné výplně a požární únikové dveře. Nad vstupy do budoucího obchodu bude zbudováno nadpraží pro umístění loga prodejny.

Pronajímaný obchodní prostor je součástí jednoho požárního úseku. Obvodové stěny zajišťují požární oddělení od jiných požárních úseků. Na vstupu do prodejny bude osazena požární roleta a příprava na zavěšení bezpečnostní rolety LDF.

#### *Strop*

Pronajímaný obchodní prostor bude bez podhledů.

### **TECHNICKÁ PŘIPRAVENOST**

#### *Vytápění a chlazení*

Pronajímaný prostor bude vytápěn a chlazen přiváděným vzduchem. Do prodejního prostoru bude přivedeno hlavní přívodní a odvodní potrubí. Systém měření a regulace vzduchotechnické systému topení a chlazení zajišťuje LP.

#### *Výkonové parametry:*

topný výkon . . . 50 kW

chladič výkon . . . 200 kW (140W/m<sup>2</sup>)

#### *Větrání*

Pronajímaný prostor bude nuceně větrán. Do prodejního prostoru bude přivedeno hlavní přívodní a odvodní potrubí z větrací jednotky umístěné na střeše. LDF si rozvede vzduch po pronajímané ploše. Systém měření a regulace vzduchotechnické systému topení a chlazení zajišťuje LP.

#### *Výkonové parametry:*

množství čerstvého vzduchu . . . 10 000 m<sup>3</sup>/h (50m<sup>3</sup>/h na osobu)

#### *Osvětlení*

Pronajímaný prostor je předáván bez osvětlení.

### *Elektroinstalace*

LP zajišťuje zbudování rozvodny NN a přivedení napájecího kabelu do rozvodny. Rozvaděče osazuje LDF.

### *Výkonové parametry:*

instalovaný příkon . . . 110 kW

### *Datové rozvody*

LP přivede kabeláž a provede montáž koncových prvků do míst definovaných LDF. Navrženo je 70 míst datového připojení.

### *Splašková kanalizace, vodovod, TUV*

LP přivede do pronajímaného prostoru přípojky splaškové kanalizace, pitné vody a teplé užitkové vody. Budou instalovány vodoměry.

## **VYBAVENÍ LP**

V pronajímaném prostoru si LP zbuduje vlastní technická zařízení, v koordinaci s projektem LDF. Jde například o informace o odletech, jednotný čas apod.

## **POŽÁRNÍ ZABEZPEČENÍ – projekt i realizaci zajišťuje LP**

### *SHZ – stabilní hasicí zařízení (sprinklery, hydranty)*

V nájemním prostoru budou instalovány sprinklery ve dvou úrovních dle konkrétního podhledu LDF. Dále budou zbudovány hydranty v počtu dle požárně bezpečnostního řešení.

### *PHZ- přenosná hasicí zařízení (hasicí přístroje)*

V pronajímaném prostoru budou umístěny hasicí přístroje dle požárně bezpečnostního řešení.

### *PER – evakuační rozhlas*

Evakuační rozhlas bude instalován do všech místností vzniklých v pronajímaném prostoru. Bude určen napojovací bod v ústředně EPS pro odpojování audio systému na prodejně.

### *EPS – elektrická požární signalizace*

Budou instalována požární čidla ve dvou úrovních dle konkrétního podhledu LDF a případné další monitorovací systémy (např. monitorování zařízení SOZ, apod.)

### *SOZ – zařízení pro odvod tepla a kouře*

Budou instalována zařízení pro samočinné požární odvětrání a přívod vzduchu.

- 2) Rozsah Bouracích prací LDF, Stavebních prací LP a Úprav interiéru LDF v jednotlivých Prostorech jsou blíže specifikovány níže:

- a) **Duty Free- m.č. 153**

Rozsah Bouracích prací **LDF**:

- Demontáž SDK podhledu



- Demontáž. dlažby v oblasti stávající nájemné plochy včetně soklu
- Koncové prvky v podhledu\_ svítidla, Anemostaty, FCU jednotky, kamery
- Rozvody NN, SCS\_ veškeré silové a slaboproudé přívody až do rozvaděče př do IDF. Rozvaděč SLN bude demontován po hlavní přívod. Přívod silnoproudu z rozvodny RON m.č.128 vedle pasovky.
- Rozvody\_ VZT rozsah demontáž. až k páteřním rozvodům, ale max. na hranici obchodní plochy
- Rozvody od FCÚ jednotek\_ demontovat potrubí k páteřním rozvodům, ale max. na hranici obchodní plochy
- Stěny\_ rozdělovací příčka zázemí
- Bezpečnostní rolety + požární rolety, včetně vnitřního kastlíku a podpůrné ocelové konstrukce
- Banner včetně reklam
- Demontáž záboru

#### Rozsah Stavebních prací **LP:**

- Demontáž obvodové stěny kromě čelní, vnitřní stěny dle přiloženého zákresu
- Demontáž dlažby v rozšířené části čelní stěny
- Demontáž koncových prvků v podhledu\_ SHZ, EPS, ER, nouzová svítidla

#### Rozsah Úprav interiéru **LDF:**

- Podhledy v celé ploše budoucí obchodní jednotky
- Příprava podkladu a montáž finální vrstvy podlah v celé ploše budoucí obchodní jednotky včetně soklu a napojení na stávající dlažbu
- Stěny ohraničující technické a sociální zázemí
- Koncové prvky\_ svítidla, zásuvky + vypínače, anemostaty, jednotky chlazení/ vytápění, EZS, kamery pro interní využití, interní reproduktory, SCS, ZTi + odvod kondenzátu
- Veškeré přívody ke koncovým prvkům od napojovacích míst
- Vybavení rozvodny NN včetně rozvaděče
- MaR FCÚ jednotek k termostatu a to včetně termostatu
- Úpravy povrchů\_ malby, nátěry apod.
- Truhlářské výrobky\_ dveře do technického a sociálního zázemí, nábytek, kuchyňská linka
- Revizní otvory
- provedení záboru

#### Rozsah Stavebních prací **LP:**

- Obvodové stěny, plné+ prosklené+ elektrorozvodna
- Koncové prvky včetně rozvodů a jisticích prvků\_ SHZ, ER, ZOTK, CCTV, FIDS, MATV, EPS orientační a navigační značení
- MaR k požárním klapkám
- MaR k jednotkám VZT umístěné na střeše, MaR pro řízení klimatu v obchodní zóně
- Požární ucpávky
- Přívod elektrické energie z trafostanice bude ukončen v rozvodně, rozvaděč zajišťuje LDF. LP osazuje měření, včetně napojení m-BUS.
- Přívody energií na hranici obchodní plochy\_ VZT, Chlad/ÚT
- Malby a nátěry na vnější straně stěn a podhledu, vnitřní části SDK stěn budou tmeleny a přebroušeny (bez maleb)
- Jakékoliv další práce k dosažení Stavební připravenosti Prostor

#### b) Victorias Secret- m.č. 154

##### Rozsah Bouracích prací LDF:

- Demontáž SDK podhledu
- Demontáž dlažby v oblasti stávající nájemní plochy včetně soklu
- Koncové prvky v podhledu\_ svítidla, Anemostaty, FCU jednotky, kamery
- Rozvody NN, SCS\_ veškeré silové a slaboproudé přívody až do rozvaděče př. do IDF. Rozvaděč SLN bude demontován po hlavní přívod.
- Rozvody\_ VZT rozsah demontáž až k páteřním rozvodům, ale max. na hranici obchodní plochy
- Rozvody od FCÚ jednotek\_ demontovat potrubí k páteřním rozvodům, ale max. na hranici obchodní plochy
- Stěny\_ rozdělovací příčka zázemí
- Demontáž reklam
- Demontáž záboru

##### Rozsah Stavebních prací LP:

- Demontáž obvodové stěny, včetně čelní, vnitřní stěny dle přiloženého zakresu
- Bezpečnostní rolety vč. vnitřního kastlíku a ocelové konstrukce podpůrné
- Demontáž dlažby v rozšířené části čelní stěny
- Demontáž koncové prvky v podhledu\_ SHZ, EPS, ER, nouzová svítidla
- Demontáž Banneru

#### Rozsah Úprav interiéru **LDF:**

- Podhledy v celé ploše budoucí obchodní jednotky
- Příprava podkladu a montáž finální vrstvy podlah v celé ploše budoucí obchodní jednotky včetně soklu a napojení na stávající dlažbu
- Stěny ohraničující technické a sociální zázemí
- Koncové prvky\_ svítidla, zásuvky + vypínače, anemostaty, EZS, kamery pro interní využití, interní reproduktory, SCS,
- Veškeré přívody ke koncovým prvkům od napojovacích míst
- Vybavení rozvodny NN včetně rozvaděče
- Úpravy povrchů\_ malby, nátěry apod.
- Truhlářské výrobky\_ nábytek
- Revizní otvory
- provedení záboru

#### Rozsah Stavebních prací **LP:**

- Obvodové stěny, plné+ prosklené
- Koncové prvky včetně rozvodů a jistících prvků\_ SHZ, ER, ZOTK, CCTV, FIDS, MATV, EPS orientační a navigační značení
- MaR k požárním klapkám
- MaR k jednotkám umístěné na střeše, MaR pro řízení klimatu v obchodní zóně
- Požární ucpávky
- Přívod elektrické energie z trafostanice bude ukončen v rozvodně, rozvaděč zajišťuje LDF
- Přívody energií na hranici obchodní plochy\_ VZT, Chlad/ÚT
- Malby a nátěry na vnější straně stěn a podhledu, vnitřní části SDK stěn budou tmeleny a přebroušeny (bez maleb)
- Jakékoliv další práce k dosažení Stavební připravenosti Prostor

#### **c) Vstupní chodba do VIP- m.č. 154**

##### Rozsah Bouracích prací **LDF:**

- žádné

##### Rozsah Stavebních prací **LP:**

- Demontáž SDK podhledu

- Demontáž dlažby v oblasti budoucí nájemní plochy včetně soklu
- Koncové prvky v podhledu\_ svítidla, Anemostaty, CCTV, EPS, nouzová svítidla
- Rozvody NN, SCS\_ veškeré silové a slaboproudé přívody až do rozvaděče př do IDF.
- Rozvody\_ VZT rozsah demontáž až k páteřním rozvodům
- Demontáž reklam
- Demontáž záboru
- Demontáž obvodové stěny
- Demontáž Banneru

#### Rozsah Úprav interiéru **LDF:**

- Podhledy v celé ploše budoucí obchodní jednotky
- Příprava podkladu a montáž finální vrstvy podlah v celé ploše budoucí obchodní jednotky včetně soklu a napojení na stávající dlažbu
- Koncové prvky\_ svítidla, zásuvky + vypínače, anemostaty, jednotky chlazení/ vytápění, EZS, kamery pro interní využití, interní reproduktory, SCS,
- Veškeré přívody ke koncovým prvkům od napojovacích míst
- Vybavení rozvodny NN vč. rozvaděče
- Úpravy povrchů\_ malby, nátěry apod.
- Truhlářské výrobky\_ nábytek
- Revizní otvory
- Zábor\_ jen pro vytvoření průchodu

#### Rozsah Stavebních prací **LP:**

- Obvodové stěny, plné+ prosklené
- Koncové prvky včetně rozvodů a jisticích prvků\_ SHZ, ER, ZOTK, CCTV, FIDS, MATV, EPS orientační a navigační značení
- MaR k požárním klapkám
- MaR k jednotkám umístěné na střeše, MaR pro řízení klimatu v obchodní zóně
- Požární ucpávky
- Přívod elektrické energie z trafostanice bude ukončen v rozvodně, rozvaděč zajišťuje LDF
- Přívody energií na hranici obchodní plochy\_ VZT, Chlad/ÚT
- Malby a nátěry na vnější straně stěn a podhledu, vnitřní části SDK stěn budou tmeleny a přebroušeny (bez maleb)
- Jakékoliv další práce k dosažení Stavební připravenosti Prostor

#### d) MERCURY Jewellery- m.č. 156

##### Rozsah Bouracích prací LDF:

- žádné

##### Rozsah Stavebních prací LP:

- Demontáž podhledu
- Demontáž dlažby v oblasti budoucí nájemní plochy včetně soklu
- Bezpečnostní rolety včetně vnitřního kastlíku a podpůrné ocelové konstrukce
- Koncové prvky v podhledu\_ svítidla, Anemostaty, EPS, nouzová svítidla
- Rozvody NN, SCS\_ veškeré silové a slaboproudé přívody až do rozvaděče př. do IDF.
- Rozvody\_ VZT rozsah demontáž až k páteřním rozvodům
- Demontáž záboru
- Demontáž obvodové stěny a vnitřní stěny
- Demontáž Banneru

##### Rozsah Úprav interiéru LDF:

- Podhledy v celé ploše budoucí obchodní jednotky
- Příprava podkladu a montáž finální vrstvy podlah v celé ploše budoucí obchodní jednotky včetně soklu a napojení na stávající dlažbu
- Koncové prvky\_ svítidla, zásuvky + vypínače, anemostaty, jednotky chlazení/ vytápění, EZS, kamery pro interní využití, interní reproduktory, SCS
- Veškeré přívody ke koncovým prvkům od napojovacích míst
- Vybavení rozvodny NN vč. rozvaděče
- Úpravy povrchů\_ malby, nátěry apod.
- Truhlářské výrobky\_ nábytek
- Revizní otvory
- provedení záboru

##### Rozsah Stavebních prací LP:

- Obvodové stěny, plné+ prosklené
- Koncové prvky včetně rozvodů a jisticích prvků\_ SHZ, ER, ZOTK, CCTV, FIDS, MATV, EPS orientační a navigační značení
- MaR k požárním klapkám
- MaR k jednotkám umístěné na střeše, MaR pro řízení klimatu v obchodní zóně
- Požární ucpávky

- Přívod elektrické energie z trafostanice bude ukončen v rozvodně, rozvaděč zajišťuje LDF
- Přívody energií na hranici obchodní plochy\_ VZT, Chlad/ÚT
- Malby a nátěry na vnější straně stěn a podhledu, vnitřní části SDK stěn budou tmeleny a přebroušeny (bez maleb)
- Jakékoliv další práce k dosažení Stavební připravenosti Prostor

#### e) Relay- m.č. 157

##### Rozsah Bouracích prací **LDF**:

- Demontáž SDK podhledu
- Demontáž dlažby v oblasti stávající nájemní plochy včetně soklu
- Koncové prvky v podhledu\_ svítidla, Anemostaty, FCU jednotky, kamery
- Rozvody NN, SCS\_ veškeré silové a slaboproudé přívody až do rozvaděče př. do IDF. Rozvaděč SLN bude demontován po hlavní přívod.
- Rozvody\_ VZT rozsah demontáž až k páteřním rozvodům, ale max. na hranici obchodní plochy
- Rozvody od FCÚ jednotek\_ demontovat potrubí k páteřním rozvodům, ale max. na hranici obchodní plochy
- Demontáž reklam
- Demontáž záboru

##### Rozsah Stavebních prací **LP**:

- Demontáž obvodové stěny, včetně čelní, vnitřní stěny dle přiloženého zákresu
- Bezpečnostní rolety včetně vnitřního kastlíku a podpůrné ocelové konstrukce včetně Banneru
- Demontáž dlažby v rozšířené části čelní stěny
- Demontáž koncové prvky v podhledu\_ SHZ, EPS, ER, nouzová svítidla

##### Rozsah Úprav interiéru **LDF**:

- Podhledy v celé ploše budoucí obchodní jednotky
- Příprava podkladu a montáž finální vrstvy podlah v celé ploše budoucí obchodní jednotky včetně soklu a napojení na stávající dlažbu
- Stěny ohraničující technické a sociální zázemí
- Koncové prvky\_ svítidla, zásuvky + vypínače, anemostaty, jednotky chlazení/ vytápění, EZS, kamery pro interní využití, interní reproduktory, SCS, ZTi- voda + kanalizace

- Veškeré přívody ke koncovým prvků od napojovacích míst
- Vybavení rozvodny NN vč. rozvaděče
- Úpravy povrchů\_ malby, nátěry apod.
- Truhlářské výrobky\_ nábytek
- Revizní otvory
- provedení záboru

Rozsah Stavebních prací **LP:**

- Obvodové stěny, plné+ prosklené
- Koncové prvky včetně rozvodů a jisticích prvků\_ SHZ, ER, ZOTK, CCTV, FIDS, MATV, EPS orientační a navigační značení
- MaR k požárním klapkám
- MaR k jednotkám umístěné na střeše, MaR pro řízení klimatu v obchodní zóně
- Požární ucpávky
- Přívod elektrické energie z trafostanice bude ukončen v rozvodně, rozvaděč zajišťuje LDF
- Přívody energií na hranici obchodní plochy\_ VZT, Chlad/ÚT
- Malby a nátěry na vnější straně stěn a podhledu, vnitřní části SDK stěn budou tmeleny a přebroušeny (bez maleb)
- Jakékoliv další práce k dosažení Stavební připravenosti Prostor

**f) Dufry DF- m.č. 158**

Rozsah Bouracích prací **LDF:**

- žádné

Rozsah Stavebních prací **LP:**

- Demontáž podhledu
- Demontáž dlažby v oblasti budoucí nájemní plochy včetně soklu
- Bezpečnostní rolety včetně vnitřního kastlíku a podpůrné ocelové konstrukce
- Koncové prvky v podhledu\_ svítidla, Anemostaty, EPS, nouzová svítidla, demontáž 1x FCU jednotky
- Rozvody NN, SCS\_ veškeré silové a slaboproudé přívody až do rozvaděče př. do IDF.
- Rozvody\_ VZT rozsah demontáže až k páteřním rozvodům
- Demontáž záboru
- Demontáž obvodové stěny a vnitřní stěny

- Demontáž Banneru

#### Rozsah Úprav interiéru **LDF:**

- Podhledy v celé ploše budoucí obchodní jednotky
- Příprava podkladu a montáž finální vrstvy podlah v celé ploše budoucí obchodní jednotky včetně soklu a napojení na stávající dlažbu
- Koncové prvky\_ svítidla, zásuvky + vypínače, anemostaty, jednotky chlazení/ vytápění, EZS, kamery pro interní využití, interní reproduktory, SCS
- Veškeré přívody ke koncovým prvkům od napojovacích míst
- Vybavení rozvodny NN vč. rozvaděče
- Úpravy povrchů\_ malby, nátěry apod.
- Truhlářské výrobky\_ nábytek
- Revizní otvory
- provedení záboru

#### Rozsah Stavebních prací **LP:**

- Obvodové stěny, plné+ prosklené
- Koncové prvky včetně rozvodů a jisticích prvků\_ SHZ, ER, ZOTK, CCTV, FIDS, MATV, EPS orientační a navigační značení
- MaR k požárním klapkám
- MaR k jednotkám umístěné na střeše, MaR pro řízení klimatu v obchodní zóně
- Požární ucpávky
- Přívod elektrické energie z trafostanice bude ukončen v rozvodně, rozvaděč zajišťuje LDF
- Přívody energií na hranici obchodní plochy\_ VZT, Chlad/ÚT
- Malby a nátěry na vnější straně stěn a podhledu, vnitřní části SDK stěn budou tmeleny a přebroušeny (bez maleb)
- Jakékoliv další práce k dosažení Stavební připravenosti Prostor

#### **g) Aelia DF- m.č. 159**

#### Rozsah Bouracích prací **LDF:**

- Demontáž SDK podhledu
- Dmontáž čelní stěny
- Demontáž dlažby v oblasti stávající nájemné plochy včetně soklu
- Koncové prvky v podhledu\_ svítidla, Anemostaty, FCU jednotky, kamery
- Rozvody NN, SCS\_ veškeré silové a slaboproudé přívody až do rozvaděče př. do IDF. Rozvaděč SLN bude demontován po hlavní přívod.



- Rozvody\_ VZT rozsah demontáže až k páteřním rozvodům, ale max. na hranici obchodní plochy
- Rozvody od FCÚ jednotek\_ demontovat potrubí k páteřním rozvodům, ale max. na hranici obchodní plochy
- Bezpečnostní a požární rolety vč. vnitřního kastlíku a podpůrné ocelové konstrukce
- Demontáž reklam
- Demontáž Banneru

#### Rozsah Stavebních prací LP:

- Demontáž obvodové stěny kromě čelní ( v tranzitu v celé délce )
- Demontáž dlažby v rozšířené části čelní stěny
- Demontáž koncové prvky v pohledu\_ SHZ, EPS, ER, nouzová svítidla
- Demontáž záboru

#### Rozsah Úprav interiéru LDF:

- Podhledy v celé ploše budoucí obchodní jednotky
- Příprava podkladu a montáž finální vrstvy podlah v celé ploše budoucí obchodní jednotky včetně soklu a napojení na stávající dlažbu
- Stěny ohraničující technické a sociální zázemí
- Koncové prvky\_ svítidla, zásuvky + vypínače, anemostaty, jednotky chlazení/ vytápění, EZS, kamery pro interní využití, interní reproduktory, SCS, ZTi- voda+kanalizace
- Veškeré přívody ke koncovým prvkům od napojovacích míst
- Vybavení rozvodny NN včetně rozvaděče
- Úpravy povrchů\_ malby, nátěry apod.
- Truhlářské výrobky\_ nábytek
- Revizní otvory
- provedení záboru

#### Rozsah Stavebních prací LP:

- Obvodové stěny, plné+ prosklené
- Koncové prvky včetně rozvodů a jisticích prvků\_ SHZ, ER, ZOTK, CCTV, FIDS, MATV, EPS orientační a navigační značení
- MaR k požárním klapkám
- MaR k jednotkám umístěné na střeše, MaR pro řízení klimatu v obchodní zóně
- Požární ucpávky
- Přívod elektrické energie z trafostanice bude ukončen v rozvodně, rozvaděč zajišťuje LDF

- Přívody energií na hranici obchodní plochy\_ VZT, Chlad/ÚT
- Malby a nátěry na vnější straně stěn a podhledu, vnitřní části SDK stěn budou tmeleny a přebroušeny (bez maleb)
- Jakékoliv další práce k dosažení Stavební připravenosti Prostor

#### **h) Smetana Café - m.č. 161**

Rozsah Bouracích prací **LDF** v celé m.č. 161:

- Demontáž SDK podhledu
- Demontáž čelní stěny, včetně posuvných dveří
- Demontáž dlažby v oblasti stávající nájemní plochy včetně soklu
- Koncové prvky v podhledu\_ svítidla, Anemostaty, FCU jednotky, kamery
- Rozvody NN, SCS\_ veškeré silové a slaboproudé přívody až do rozvaděče př. do IDF. Rozvaděč SLN bude demontován po hlavní přívod.
- Rozvody\_ VZT rozsah demontáž až k páteřním rozvodům, ale max. na hranici obchodní plochy
- Rozvody od FCÚ jednotek\_ demontovat potrubí k páteřním rozvodům, ale max. na hranici obchodní plochy
- Bezpečnostní rolety vč. vnitřního kastlíku a podpůrné ocelové konstrukce
- Demontáž reklam
- Demontáž Banner

Rozsah Stavebních prací **LP** v celé m.č. 161:

- Demontáž obvodové stěny kromě čelní ( v tranzitu v celé délce )
- Demontáž dlažby v rozšířené části čelní stěny
- Demontáž koncové prvky v podhledu\_ SHZ, EPS, ER, nouzová svítidla
- Demontáž záboru
- Jakékoliv další práce k dosažení Stavební připravenosti Prostor

Rozsah Úprav interiéru **LDF** v části m.č. 161 tvořící Walk Through Zone:

- Podhledy v celé ploše budoucí obchodní jednotky
- Příprava podkladu a montáž finální vrstvy podlah v celé ploše budoucí obchodní jednotky včetně soklu a napojení na stávající dlažbu
- Stěny ohraničující technické a sociální zázemí
- Koncové prvky\_ svítidla, zásuvky + vypínače, anemostaty, jednotky chlazení/ vytápění, EZS, kamery pro interní využití, interní reproduktory, SCS

- Veškeré přívody ke koncovým prvků od napojovacích míst
- Vybavení rozvodny NN včetně rozvaděče
- Úpravy povrchů\_ malby, nátěry apod.
- Truhlářské výrobky\_ nábytek
- Revizní otvory
- provedení záboru

Rozsah Stavebních prací LP v části m.č. 161 vně Walk Through Zone:

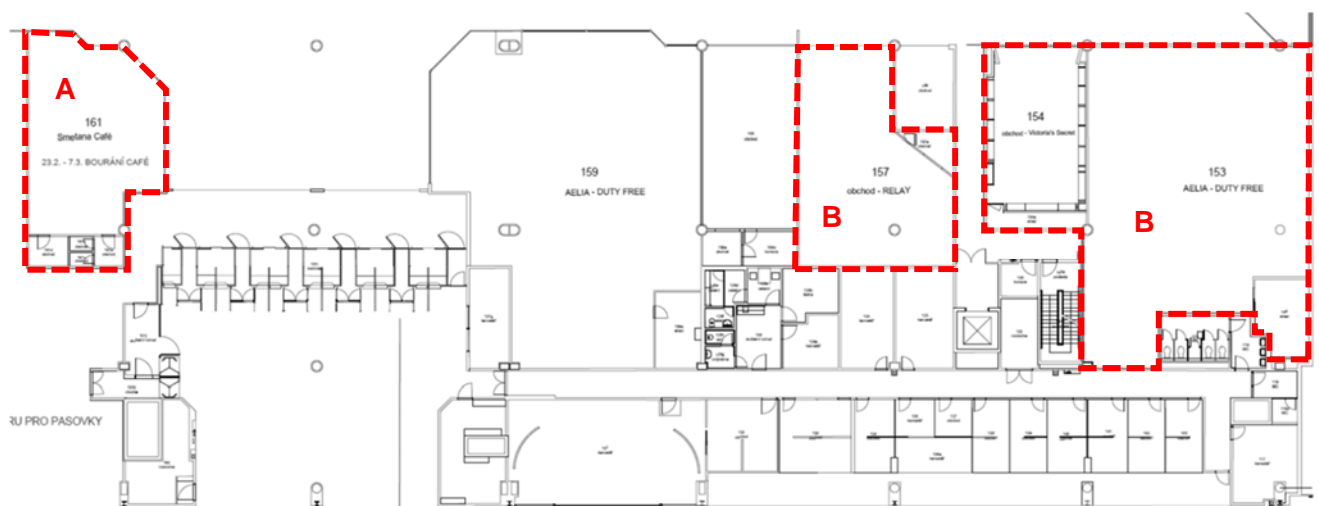
- Kompletní montážní práce ve všech projekčních dílech

### 1) Prostory T1

a) prostory předávané VYBOURANÉ LDF SMĚREM K LP k datu:

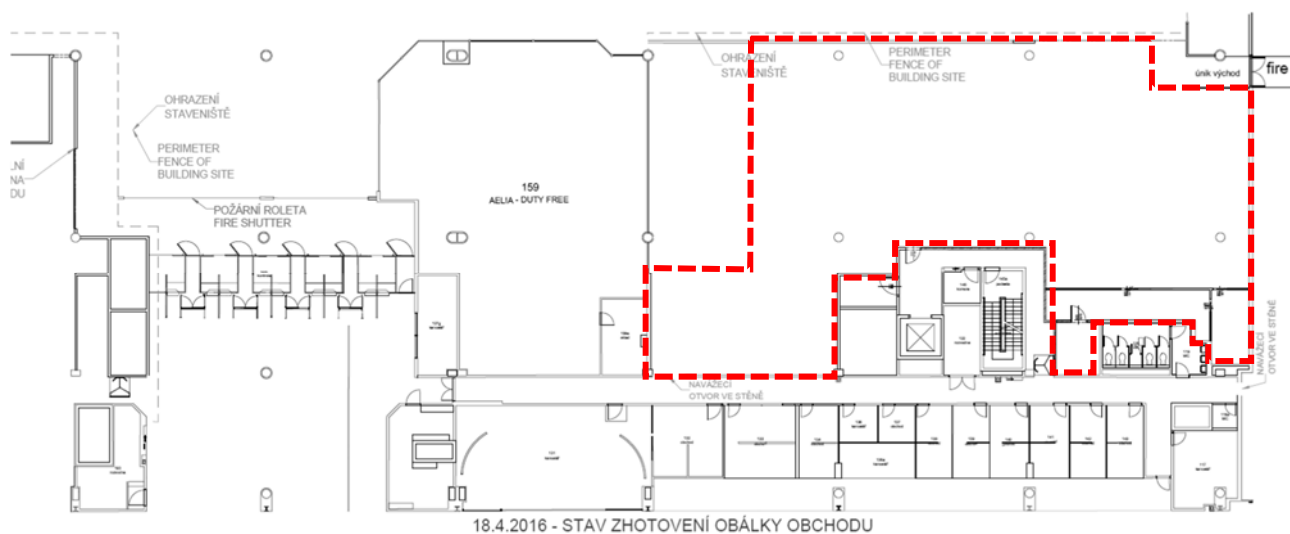
A: Do 12.8.2016

B: Do 9.9.2016



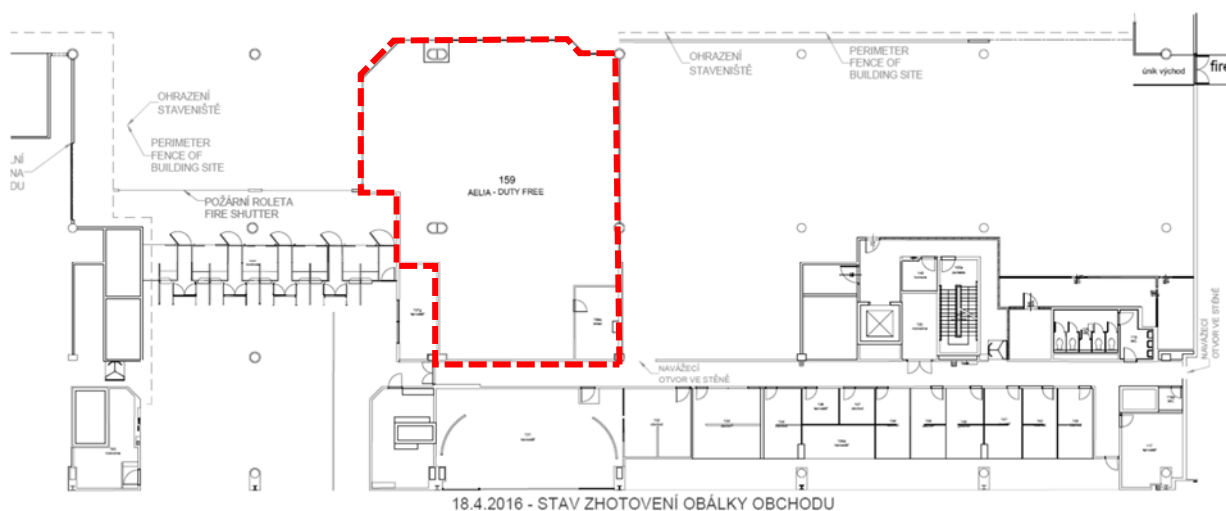
Pozn.: Prostory označené písm. A v tomto nákresu odpovídají prostorám označeným „Původní Smetana Cafe (součást 4. zóny)“ v příloze č. 2/D2 Smlouvy; prostory označené písm. B v tomto nákresu odpovídají prostorám označeným „rohová parfumerie A, VS, Relay (1.+4. zóna)“ v příloze č. 2/D2 Smlouvy.

- b) prostory předávané SC STAV LP SMĚREM k LDF k datu:  
Do 3.11.2016



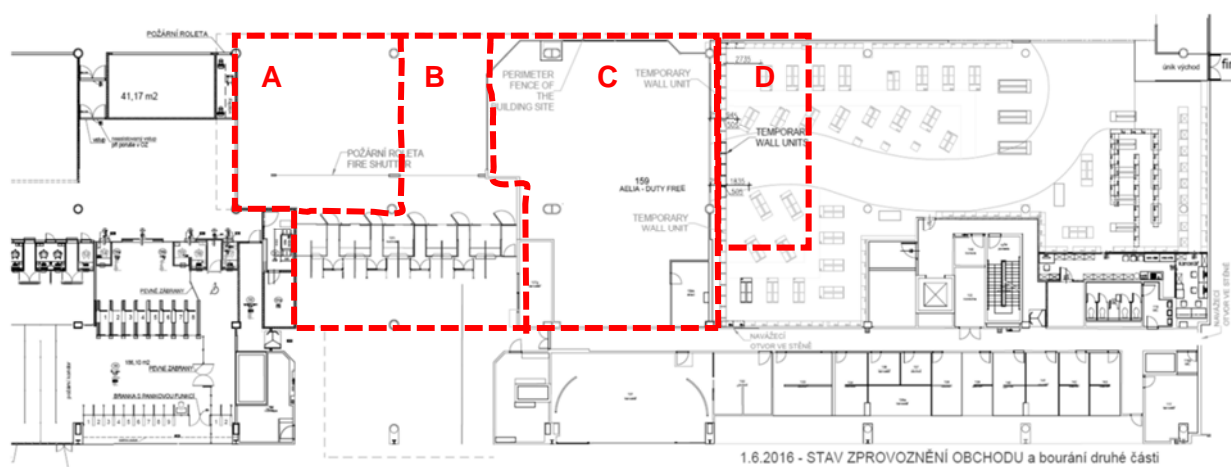
Pozn.: Prostory označené shora v tomto nákresu odpovídají prostorám označeným „předání Stavební připravenosti Prostor ze strany LP vůči LDF 1. zóna a 4. zóna“ a „Úpravy interiéru LDF 1. zóna (podél pasáže u Prstu A)“ v příloze č. 2/D2 Smlouvy

- c) prostory předávané VYBOURANÉ LDF SMĚREM K LP k datu:  
Do 12.1.2017



Pozn.: Prostory označené shora v tomto nákresu odpovídají prostorám označeným „obchod u pasové kontroly 2. zóna“ v příloze č. 2/D2 Smlouvy

- d) prostory předávané ve stavu Stavební připravenosti LP SMĚREM K LDF k datu:  
 A: Do 24.2.2017    B: Do 24.2.2017  
 C: Do 24.2.2017    D: Do 24.2.2017



Pozn.: Prostory označené písm. A v tomto nákrese odpovídají prostorám označeným „předání Stavební připravenosti Prostor ze strany LP vůči LDF 2. zóna“ a „Úpravy interiéru LDF 4. zóna (u Původní Smetana Cafe)" v příloze č. 2/D2 Smlouvy; prostory označené písm. B v tomto nákrese odpovídají prostorám označeným „předání Stavební připravenosti Prostor ze strany LP vůči LDF 3. zóna“ a "Úpravy interiéru LDF 3. zóna" v příloze č. 2/D2 Smlouvy; prostory označené písm. C a D v tomto nákrese odpovídají prostorám označeným „předání Stavební připravenosti Prostor ze strany LP vůči LDF 2. zóna – Dufry jednotka“ v příloze č. 2/D2 Smlouvy a prostory označené písm. D v tomto nákrese odpovídají prostorám označeným „Úpravy interiéru LDF 2. zóna - Dufry jednotka“ v příloze č. 2/D2 Smlouvy.

Rozsah Stavebních prací LP a popis Stavební připravenosti Prostor v prostoru A, B, C a D k datu 24.2.2017:

- Demontáž obvodové stěny kromě čelní (v tranzitu v celé délce)
- Demontáž dlažby v prostoru pasových filtrů (PF)
- Demontáž stávajících koncových prvků v podhledu\_ SHZ, EPS, ER, nouzová svítidla
- Demontáž záboru
- Provedení hrubých podlah (bez osazení objektové dilatace, bude osazena až ve vazbě na keramické dlažby LDF, případné technologické dilatace budou dispozičně upraveny ve vazbě na spárořez keramické dlažby LDF,
- SDK konstrukce obálky obchodu a obklady sloupů (pouze v rozsahu shell & core)
- Osazení oken a dveří v severní SDK příčce
- ZTI (zdravotně technické instalace) – osazení hydrantu
- RTCH (rozvod tepla a chladu) – páteřní rozvod a přívod k VZT jednotkám včetně izolací
- VZT (vzduchotechnika) – montáž potrubí VZT až po regulační klapky včetně izolací
- MaR (měření a regulace pro VZT) – zapojení regulačních klapek a kabeláž pro osazení čidel MaR, bez osazení a kompletace koncových prvků
- Silnoproud – připravené vývody pro koncové prvky (FIDS (Flight information display systém) ap.), zapojení ventilátorů ZOTK (zařízení odvodu tepla a kouře) a VZT jednotek, bez osazení a kompletace koncových prvků

- *EPS (Elektrická požární signalizace) – dokončeny montáže tras a kabeláže, bez osazení a kompletace koncových prvků*
- *PER (požárně evakuační rozhlas) – dokončeny montáže tras kabeláže, bez osazení a kompletace koncových prvků*
- *SCS (strukturovaná kabeláž pro telefon nebo internet)– dokončeny montáže kabeláže a osazené koncové zásuvky nad podhledem, bez osazení a kompletace koncových prvků ve vazbě na Úpravy interiéru LDF.*
- *SHZ (stabilní hasící zařízení – sprinklery) – dokončeny montáže páteřních rozvodů, horní vrstva krytí kompletně nainstalovaná, vč. hlavic, spodní vrstva – paprsky budou dokončeny až po instalaci VZT potrubí LDF, instalace hlavic spodního krytí až v součinnosti s podhledem LDF, těsnost systému bude před připojením do funkčního systému odzkoušena vzduchem,*
- *ZOTK – dokončena montáž potrubí a zařízení ZOTK v prostoru nad podhledem (napájecí a ovládací trasy vč. kabeláží)*

Spodní krytí SHZ (paprsky a kontrola těsnosti vzduchem) musí být dokončeno do 29.2.2017.