

**Dodatek č. 1 ke Smlouvě o výpůjčce
č.j. 01/2024/SMP14/1002 ze dne 3. 1. 2024
(dále jen „Dodatek“)**

uvedeného dne, měsíce a roku dle § 2193 a následujícího zákona č. 89/2012 Sb., v platném znění, takto:

Půjčitel: **Správa majetku Praha 14, a.s.**
se sídlem: Metujská 907, 198 00 Praha 9
zastoupena: Ing. Karlem Medem, předsedou představenstva
a Vladimírem Mitášem, členem představenstva
IČO: 256 22 684

(dále jen „Půjčitel“)

a

Vypůjčitel: **Bistro DOMŮ s.r.o.**
se sídlem: Zelenečská 506/51, 198 00 Praha 14 – Hloubětín
IČO: 074 26 119
zastoupena: jednatelkou Alexandrou Simeonov

(dále jen „Vypůjčitel“)

(Půjčitel a Vypůjčitel společně dále též jako „Smluvní strany“)

**I.
Úvodní ustanovení**

- 1.1 Smluvní strany uzavřely dne 3. 1. 2024 Smlouvu o výpůjčce č.j. 01/2024/SMP14/1002 (dále jen „Smlouva“).
- 1.2 Smluvní strany se dohodly, že Smlouvu mění níže uvedeným způsobem.

**II.
Předmět Dodatku**

- 2.1 Tímto Dodatkem mění Smluvní strany předmět výpůjčky vymezený v odst. 2.1. Smlouvy tak, že jej rozšiřují o bezúplatné dočasné užívání části Nemovitostí, a to dle situačních plánků a výměr, které tvoří přílohu č.1 a č.2 (dále jen „Předmět výpůjčky“ nebo „nebytový prostor“), za účelem provozování kavárny a společenských sálů včetně příslušenství o celkové výměře 451,0 m².
- 2.2 Předání Předmětu výpůjčky proběhne na základě předávacího protokolu nejpozději dne 1. 3. 2024.
- 2.3 V ostatním zůstává Smlouva beze změny.

**III.
Závěrečná ustanovení**

- 3.1 Dodatek nabývá platnosti dnem jeho podpisu oběma Smluvními stranami. Dodatek podléhá uveřejnění v registru smluv, v souladu se zákonem č. 340/2015 Sb., o registru smluv, ve znění pozdějších předpisů. Uveřejnění Dodatku v registru smluv zajistí Půjčitel.

- 3.2 Dodatek je vyhotoven ve 2 stejnopisech, z nichž jeden obdrží Půjčitel a jeden Vypůjčitel.
- 3.3 Smluvní strany shodně prohlašují, že si tento Dodatek před jeho podpisem přečetly, že byl uzavřen po vzájemném projednání podle jejich pravé a svobodné vůle, určitě, vážně a srozumitelně, a na důkaz toho připojují níže své podpisy.

Přílohy: č. 1 – výměry nebytových prostor
č. 2 – plánek nebytových prostor

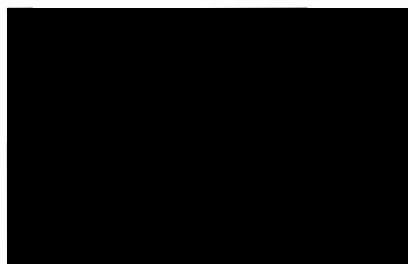
Půjčitel:

V Praze dne 28.2.2024



Vypůjčitel:

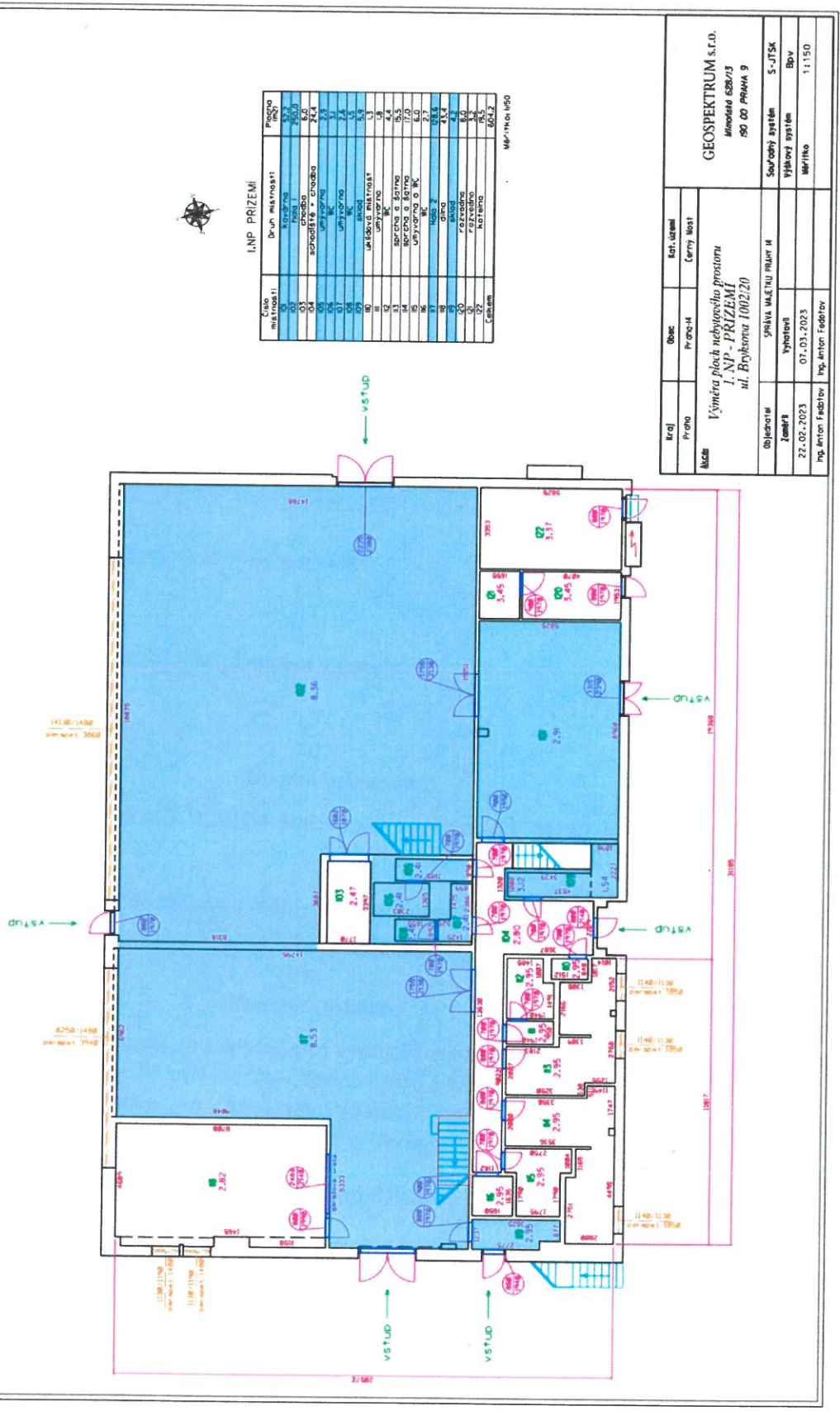
V Praze dne 29.2.2024



Předmět výpůjčky – výměry nebytových prostor

| podlaží | číslo místnosti [č.m.] | druh místnosti | plocha místnosti [m ²] |
|--|------------------------|----------------|------------------------------------|
| 1.NP (přízemí) | 101 | kavárna | 52,2 |
| 1.NP (přízemí) | 102 | hala 1 | 250,0 |
| 1.NP (přízemí) | 105 | umývárna | 2,9 |
| 1.NP (přízemí) | 106 | WC | 3,1 |
| 1.NP (přízemí) | 107 | umývárna | 2,6 |
| 1.NP (přízemí) | 108 | WC | 1,5 |
| 1.NP (přízemí) | 109 | sklad | 5,9 |
| 1.NP (přízemí) | 117 | hala 2 | 128,6 |
| 1.NP (přízemí) | 119 | sklad | 4,2 |
| Plocha výpůjčky celkem [m ²] | | | 451,0 |

Volnočasové centrum Plechárna



LNP PRÍZEMÍ

| Číslo místnosti | Dejní místnost | Plocha (m ²) |
|-----------------|--------------------|--------------------------|
| 01 | vestibul | 20,7 |
| 02 | chodba | 6,0 |
| 03 | schodiště + chodba | 24,4 |
| 04 | úpravná WC | 3,7 |
| 05 | úpravná WC | 3,7 |
| 06 | úpravná WC | 2,8 |
| 07 | úpravná WC | 2,8 |
| 08 | úpravná WC | 2,8 |
| 09 | úpravná WC | 2,8 |
| 10 | úpravná WC | 2,8 |
| 11 | úpravná WC | 2,8 |
| 12 | úpravná WC | 2,8 |
| 13 | úpravná WC | 2,8 |
| 14 | úpravná WC | 2,8 |
| 15 | úpravná WC | 2,8 |
| 16 | úpravná WC | 2,8 |
| 17 | úpravná WC | 2,8 |
| 18 | úpravná WC | 2,8 |
| 19 | úpravná WC | 2,8 |
| 20 | úpravná WC | 2,8 |
| 21 | úpravná WC | 2,8 |
| 22 | úpravná WC | 2,8 |
| 23 | úpravná WC | 2,8 |
| 24 | úpravná WC | 2,8 |
| 25 | úpravná WC | 2,8 |
| 26 | úpravná WC | 2,8 |
| 27 | úpravná WC | 2,8 |
| 28 | úpravná WC | 2,8 |
| 29 | úpravná WC | 2,8 |
| 30 | úpravná WC | 2,8 |
| 31 | úpravná WC | 2,8 |
| 32 | úpravná WC | 2,8 |
| 33 | úpravná WC | 2,8 |
| 34 | úpravná WC | 2,8 |
| 35 | úpravná WC | 2,8 |
| 36 | úpravná WC | 2,8 |
| 37 | úpravná WC | 2,8 |
| 38 | úpravná WC | 2,8 |
| 39 | úpravná WC | 2,8 |
| 40 | úpravná WC | 2,8 |
| 41 | úpravná WC | 2,8 |
| 42 | úpravná WC | 2,8 |
| 43 | úpravná WC | 2,8 |
| 44 | úpravná WC | 2,8 |
| 45 | úpravná WC | 2,8 |
| 46 | úpravná WC | 2,8 |
| 47 | úpravná WC | 2,8 |
| 48 | úpravná WC | 2,8 |
| 49 | úpravná WC | 2,8 |
| 50 | úpravná WC | 2,8 |
| 51 | úpravná WC | 2,8 |
| 52 | úpravná WC | 2,8 |
| 53 | úpravná WC | 2,8 |
| 54 | úpravná WC | 2,8 |
| 55 | úpravná WC | 2,8 |
| 56 | úpravná WC | 2,8 |
| 57 | úpravná WC | 2,8 |
| 58 | úpravná WC | 2,8 |
| 59 | úpravná WC | 2,8 |
| 60 | úpravná WC | 2,8 |
| 61 | úpravná WC | 2,8 |
| 62 | úpravná WC | 2,8 |
| 63 | úpravná WC | 2,8 |
| 64 | úpravná WC | 2,8 |
| 65 | úpravná WC | 2,8 |
| 66 | úpravná WC | 2,8 |
| 67 | úpravná WC | 2,8 |
| 68 | úpravná WC | 2,8 |
| 69 | úpravná WC | 2,8 |
| 70 | úpravná WC | 2,8 |
| 71 | úpravná WC | 2,8 |
| 72 | úpravná WC | 2,8 |
| 73 | úpravná WC | 2,8 |
| 74 | úpravná WC | 2,8 |
| 75 | úpravná WC | 2,8 |
| 76 | úpravná WC | 2,8 |
| 77 | úpravná WC | 2,8 |
| 78 | úpravná WC | 2,8 |
| 79 | úpravná WC | 2,8 |
| 80 | úpravná WC | 2,8 |
| 81 | úpravná WC | 2,8 |
| 82 | úpravná WC | 2,8 |
| 83 | úpravná WC | 2,8 |
| 84 | úpravná WC | 2,8 |
| 85 | úpravná WC | 2,8 |
| 86 | úpravná WC | 2,8 |
| 87 | úpravná WC | 2,8 |
| 88 | úpravná WC | 2,8 |
| 89 | úpravná WC | 2,8 |
| 90 | úpravná WC | 2,8 |
| 91 | úpravná WC | 2,8 |
| 92 | úpravná WC | 2,8 |
| 93 | úpravná WC | 2,8 |
| 94 | úpravná WC | 2,8 |
| 95 | úpravná WC | 2,8 |
| 96 | úpravná WC | 2,8 |
| 97 | úpravná WC | 2,8 |
| 98 | úpravná WC | 2,8 |
| 99 | úpravná WC | 2,8 |
| 100 | úpravná WC | 2,8 |
| 101 | úpravná WC | 2,8 |
| 102 | úpravná WC | 2,8 |
| 103 | úpravná WC | 2,8 |
| 104 | úpravná WC | 2,8 |
| 105 | úpravná WC | 2,8 |
| 106 | úpravná WC | 2,8 |
| 107 | úpravná WC | 2,8 |
| 108 | úpravná WC | 2,8 |
| 109 | úpravná WC | 2,8 |
| 110 | úpravná WC | 2,8 |
| 111 | úpravná WC | 2,8 |
| 112 | úpravná WC | 2,8 |
| 113 | úpravná WC | 2,8 |
| 114 | úpravná WC | 2,8 |
| 115 | úpravná WC | 2,8 |
| 116 | úpravná WC | 2,8 |
| 117 | úpravná WC | 2,8 |
| 118 | úpravná WC | 2,8 |
| 119 | úpravná WC | 2,8 |
| 120 | úpravná WC | 2,8 |
| 121 | úpravná WC | 2,8 |
| 122 | úpravná WC | 2,8 |
| 123 | úpravná WC | 2,8 |
| 124 | úpravná WC | 2,8 |
| 125 | úpravná WC | 2,8 |
| 126 | úpravná WC | 2,8 |
| 127 | úpravná WC | 2,8 |
| 128 | úpravná WC | 2,8 |
| 129 | úpravná WC | 2,8 |
| 130 | úpravná WC | 2,8 |
| 131 | úpravná WC | 2,8 |
| 132 | úpravná WC | 2,8 |
| 133 | úpravná WC | 2,8 |
| 134 | úpravná WC | 2,8 |
| 135 | úpravná WC | 2,8 |
| 136 | úpravná WC | 2,8 |
| 137 | úpravná WC | 2,8 |
| 138 | úpravná WC | 2,8 |
| 139 | úpravná WC | 2,8 |
| 140 | úpravná WC | 2,8 |
| 141 | úpravná WC | 2,8 |
| 142 | úpravná WC | 2,8 |
| 143 | úpravná WC | 2,8 |
| 144 | úpravná WC | 2,8 |
| 145 | úpravná WC | 2,8 |
| 146 | úpravná WC | 2,8 |
| 147 | úpravná WC | 2,8 |
| 148 | úpravná WC | 2,8 |
| 149 | úpravná WC | 2,8 |
| 150 | úpravná WC | 2,8 |
| 151 | úpravná WC | 2,8 |
| 152 | úpravná WC | 2,8 |
| 153 | úpravná WC | 2,8 |
| 154 | úpravná WC | 2,8 |
| 155 | úpravná WC | 2,8 |
| 156 | úpravná WC | 2,8 |
| 157 | úpravná WC | 2,8 |
| 158 | úpravná WC | 2,8 |
| 159 | úpravná WC | 2,8 |
| 160 | úpravná WC | 2,8 |
| 161 | úpravná WC | 2,8 |
| 162 | úpravná WC | 2,8 |
| 163 | úpravná WC | 2,8 |
| 164 | úpravná WC | 2,8 |
| 165 | úpravná WC | 2,8 |
| 166 | úpravná WC | 2,8 |
| 167 | úpravná WC | 2,8 |
| 168 | úpravná WC | 2,8 |
| 169 | úpravná WC | 2,8 |
| 170 | úpravná WC | 2,8 |
| 171 | úpravná WC | 2,8 |
| 172 | úpravná WC | 2,8 |
| 173 | úpravná WC | 2,8 |
| 174 | úpravná WC | 2,8 |
| 175 | úpravná WC | 2,8 |
| 176 | úpravná WC | 2,8 |
| 177 | úpravná WC | 2,8 |
| 178 | úpravná WC | 2,8 |
| 179 | úpravná WC | 2,8 |
| 180 | úpravná WC | 2,8 |
| 181 | úpravná WC | 2,8 |
| 182 | úpravná WC | 2,8 |
| 183 | úpravná WC | 2,8 |
| 184 | úpravná WC | 2,8 |
| 185 | úpravná WC | 2,8 |
| 186 | úpravná WC | 2,8 |
| 187 | úpravná WC | 2,8 |
| 188 | úpravná WC | 2,8 |
| 189 | úpravná WC | 2,8 |
| 190 | úpravná WC | 2,8 |
| 191 | úpravná WC | 2,8 |
| 192 | úpravná WC | 2,8 |
| 193 | úpravná WC | 2,8 |
| 194 | úpravná WC | 2,8 |
| 195 | úpravná WC | 2,8 |
| 196 | úpravná WC | 2,8 |
| 197 | úpravná WC | 2,8 |
| 198 | úpravná WC | 2,8 |
| 199 | úpravná WC | 2,8 |
| 200 | úpravná WC | 2,8 |

MĚŘÍTKO 1:500

| | | | |
|------------------|---|-----------------|--------------------|
| Kraj | Obec | Kat. území | GEOSPEKTRUM s.r.o. |
| Středočeský kraj | Prácheň | Prácheň | Minského č.28/13 |
| Projekt | Prácheň | Prácheň | 190 00 PRAHA 9 |
| Název | Výměra ploch nebytového prostoru I. NP - PRÍZEMÍ ul. Brykárna 1002/20 | | |
| Objednatel | SPRÁVA MĚSTU PRAHA II | Souřadný systém | S-JTSK |
| Zeměpisná šířka | 50°03'N | Výškový systém | Bpv |
| Datum | 22.02.2023 | Měřítko | 1:150 |
| Projektant | Ing. Anton Fiedler | | |

