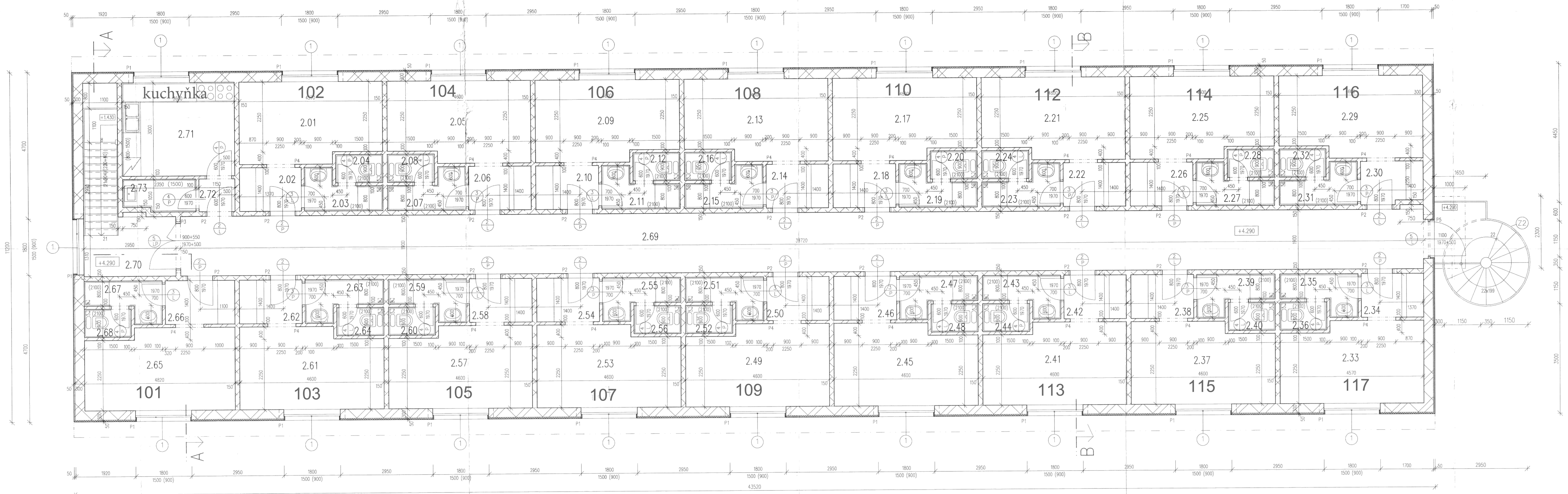


# Příloha č. 2 - půdorys 2.NP



## LEGENDA MÍSTNOSTÍ :

Č.MÍSTNOSTI	POPIS MÍSTNOSTI	m2	DRUH PODLAHY	POVRCH STĚN	POVRCH STROPU	POZNÁMKA
2.01	POKOJ	11.50	KOBEREC	STĚRKOVÁ OMÍTKA	STĚRKOVÁ OMÍTKA	
2.02	PŘEDSÍŇ	2.75	KOBEREC	STĚRKOVÁ OMÍTKA	STĚRKOVÁ OMÍTKA	
2.05, 2.09, 2.13, 2.17, 2.21, 2.25	POKOJ	11.55	KOBEREC	STĚRKOVÁ OMÍTKA	STĚRKOVÁ OMÍTKA	
2.29, 2.33, 2.37, 2.41, 2.45, 2.49						
2.53, 2.57, 2.61						
2.06, 2.10, 2.14, 2.18, 2.22, 2.26	PŘEDSÍŇ	2.80	KOBEREC	STĚRKOVÁ OMÍTKA	STĚRKOVÁ OMÍTKA	
2.30, 2.34, 2.38, 2.42, 2.46, 2.50						
2.54, 2.58, 2.62						
2.03, 2.07, 2.11, 2.15, 2.19, 2.23	KOUPELNA	2.55	KERAM. DLAŽBA	STĚRKOVÁ OMÍTKA	STĚRKOVÁ OMÍTKA	KERAM. OBKLAD V=2100 mm
2.27, 2.31, 2.35, 2.39, 2.43, 2.47						
2.51, 2.55, 2.59, 2.63, 2.67						
2.04, 2.08, 2.12, 2.16, 2.20, 2.24	ZÁCHOD	1.35	KERAM. DLAŽBA	STĚRKOVÁ OMÍTKA	STĚRKOVÁ OMÍTKA	KERAM. OBKLAD V=2100 mm
2.28, 2.32, 2.36, 2.40, 2.44, 2.48						
2.52, 2.56, 2.60, 2.64, 2.68						
2.65	POKOJ	12.15	KOBEREC	STĚRKOVÁ OMÍTKA	STĚRKOVÁ OMÍTKA	
2.66	PŘEDSÍŇ	3.10	KOBEREC	STĚRKOVÁ OMÍTKA	STĚRKOVÁ OMÍTKA	
2.69	CHODBA	75.50	KOBEREC	STĚRKOVÁ OMÍTKA	KAZETOVÝ PODHLED	
2.70	SCHODIŠTĚ	4.95	KOBEREC	STĚRKOVÁ OMÍTKA	KAZETOVÝ PODHLED	
2.71	KUCHYŇKA	10.80	KERAM. DLAŽBA	STĚRKOVÁ OMÍTKA	STĚRKOVÁ OMÍTKA	
2.72	PŘEDSÍŇ	1.20	KOBEREC	STĚRKOVÁ OMÍTKA	KAZETOVÝ PODHLED	
2.73	ÚKLID	2.50	KERAM. DLAŽBA	STĚRKOVÁ OMÍTKA	STĚRKOVÁ OMÍTKA	KERAM. OBKLAD V=1500 mm

## LEGENDA MATERIÁLU

- STÁVAJÍCÍ KONSTRUKCE
- TVÁRNICE YTONG P3-550 ti. 300 mm, 250 mm NA YTONG ZDÍČI MALTY
- TVÁRNICE YTONG P3-550 ti. 150 mm, 250 mm NA YTONG ZDÍČI MALTY
- TVÁRNICE YTONG P3-550 ti. 100 mm, 250 mm NA YTONG ZDÍČI MALTY
- ZATEPLENÍ - POLYSTYREN ti. 50 mm

