

VÝKAZ DOSAVADNÍHO A NOVÉHO STAVU ÚDAJŮ KATASTRU NEMOVITOSTÍ

Dosavadní stav			Nový stav											
Označení pozemku parc. číslem	Výměra parcely		Druh pozemku	Označení pozemku parc. číslem	Výměra parcely		Druh pozemku	Typ stavby	Způsob využití	Způsob určení výměr	Porovnání se stavem evidence právních vztahů			
	ha	m ²			Způsob využití	Způsob využití					Díl přechází z pozemku označeného v katastru nemovitostí	dřívější poz. evidenci	Číslo listu vlastnictví	Výměra dílu
												ha	m ²	
3953/10											3953/10			725
3953/11											3953/11			726
3953/18											3953/18			733
3953/27											3953/27			10001
3953/28											3953/28			10001
3958/5											3958/5			2178
3959/5											3959/5			2176
3960/4											3960/4			2179
3966/30											3966/30			10001
3966/40											3966/40			10001
3966/99											3966/99			10001
3967/2											3967/2			1292
3967/13											3967/13			10001
3967/32											3967/32			10001
5198											5198			2170

Oprávněný: dle listin

Druh věcného břemene: dle listin

GEOMETRICKÝ PLÁN pro vymezení rozsahu věcného břemene k části pozemku	Geometrický plán ověřil úředně oprávněný zeměměřický inženýr:		Stejnopis ověřil úředně oprávněný zeměměřický inženýr:		
	Jméno, příjmení: ██████████		Jméno, příjmení: ██████████		
	Číslo položky seznamu úředně oprávněných zeměměřických inženýrů: 2785/2016		Číslo položky seznamu úředně oprávněných zeměměřických inženýrů: 2785/2016		
	Dne: 5. října 2023 Číslo: 4881/2023		Dne: 18.10.2023 Číslo: 5033/2023		
	Nálčitostmi a přesností odpovídá právním předpisům.		Tento stejnopis odpovídá geometrickému plánu v elektronické podobě uloženému v dokumentaci katastrálního úřadu.		
Vyhotovitel: ADITIS <small>Boletyova 2667/20 602 00 Brno IČO: 26290821 www.aditis.cz</small>		Katastrální úřad souhlasí s oěřováním parcel.		Ověření stejnopisu geometrického plánu v listinné podobě.	
Číslo plánu: 3474-6973/2023		██████████		██████████	
Okres: Brno-město		KÚ pro Jihomoravský kraj		██████████	
Obec: Brno		KP Brno-město		██████████	
Kat. území: Řečkovice		PGP-1942/2023-702		██████████	
Mapový list: Blansko 9-7/13,31, Tišnov 0-7/24		2023.10.10 12:14:27 +02'00'		██████████	
Dosavadním vlastníkům pozemků byla poskytnuta možnost seznámit se v terénu s průběhem navrhovaných nových hranic, které byly označeny předepsaným způsobem:					

Seznam souřadnic (S-JTSK)
Číslo bodu Souřadnice pro zápis do KN
Y X Kod kv.

2128-128	599893.30	1155012.36	3
2128-170	599868.93	1155026.66	3
2800-417	599987.34	1154922.87	3
2800-443	600000.61	1154903.18	3
2800-533	599932.74	1154905.34	3
2800-536	599937.64	1154887.89	3
2800-583	599985.23	1154880.03	3
2800-733	599889.03	1154934.35	3
2800-811	599850.40	1155052.72	6
2800-812	599855.70	1155056.12	6
2800-815	599872.19	1155066.73	6
2800-817	599882.90	1155073.62	6
2800-818	599888.42	1155077.17	6
1	599931.55	1154832.90	3
2	599930.84	1154831.97	3
3	599935.90	1154836.57	3
4	599930.75	1154835.09	3
5	599936.01	1154840.67	3
6	599949.39	1154852.16	3
7	599938.29	1154840.07	3
8	599947.18	1154852.83	3
9	599955.09	1154859.13	3
10	599948.58	1154854.31	3
11	599955.34	1154861.36	3
12	599965.44	1154871.59	3
13	599968.28	1154871.55	3
14	599957.51	1154860.59	3
15	599967.11	1154872.85	3
16	599964.30	1154872.80	3
17	599960.41	1154879.23	3
18	599965.68	1154874.36	3
19	599959.38	1154877.35	3
20	599959.04	1154879.58	3
21	599968.74	1154877.51	3
22	599954.53	1154879.72	3
23	599954.68	1154877.63	3
24	599952.76	1154879.41	3
25	599952.68	1154877.29	3
26	599952.32	1154879.52	3
27	599951.30	1154877.63	3
28	599939.04	1154889.06	3
29	599935.07	1154894.64	3
30	599937.54	1154890.45	3
31	599933.91	1154893.80	3
32	599929.35	1154901.07	3
33	599934.59	1154896.03	3
34	599922.90	1154907.36	3
35	599927.89	1154902.49	3
36	599921.46	1154905.86	3
37	599912.62	1154916.99	3
38	599911.18	1154915.48	3
39	599904.97	1154924.38	3
40	599903.55	1154922.86	3
41	599897.92	1154930.87	3
42	599895.46	1154930.30	3
43	599891.33	1154934.28	3
44	599880.27	1154948.02	3
45	599895.35	1154932.33	3
46	599889.86	1154935.71	3
47	599878.84	1154946.50	3
48	599874.27	1154953.59	3
49	599872.83	1154952.09	3
50	599868.38	1154959.36	3
51	599866.69	1154958.11	3
52	599861.55	1154957.85	3
53	599866.28	1154960.23	3
54	599862.36	1154955.93	3
55	599865.50	1154956.12	3
56	599865.24	1154953.49	3
57	599856.42	1154956.32	3
58	599855.15	1154953.75	3
59	599854.19	1154955.64	3
60	599854.80	1154953.65	3
61	599891.52	1154983.63	3
62	599891.88	1154983.96	3
63	599882.54	1154974.49	3
64	599890.07	1154982.19	3
65	599893.31	1154982.45	3
66	599893.97	1154972.98	3
67	599874.90	1154967.67	3
68	599876.26	1154966.10	3
69	599867.82	1154961.70	3
70	599869.21	1154960.15	3
71	599897.18	1155080.48	3
72	599899.10	1155081.77	3
73	599899.60	1155075.42	3
74	599893.32	1155077.90	3
75	599900.26	1155080.05	3
76	599889.89	1155073.11	3
77	599884.21	1155071.87	3
78	599887.90	1155074.29	3
79	599877.44	1155067.35	3
80	599882.51	1155070.74	3
81	599876.44	1155064.20	3
82	599873.62	1155064.87	3
83	599875.74	1155066.23	3
84	599868.08	1155061.25	3
85	599871.90	1155063.76	3
86	599874.72	1155063.11	3
87	599868.42	1155056.98	3
88	599858.93	1155054.94	3
89	599865.39	1155060.10	3
90	599860.05	1155053.18	3
91	599857.84	1155054.31	3
92	599859.46	1155052.85	3
93	599852.83	1155051.28	3
94	599856.08	1155053.26	3

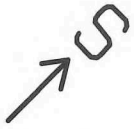
Seznam souřadnic (S-JTSK)
Číslo bodu Souřadnice pro zápis do KN
Y X Kod kv.

95	599902.17	1154935.43	3
96	599857.63	1155051.77	3
97	599863.08	1155048.99	3
98	599844.89	1155046.07	3
99	599850.13	1155049.55	3
100	599845.06	1155043.69	3
101	599833.51	1155039.53	6
102	599843.15	1155045.00	3
103	599834.21	1155037.53	6
104	599828.03	1155036.63	3
105	599828.81	1155034.69	3
106	599826.05	1155036.02	3
107	599826.69	1155034.04	3
108	599859.79	1155049.38	3
109	599861.30	1155050.81	3
110	599864.64	1155044.49	3
111	599865.71	1155046.36	3
112	599867.70	1155043.71	3
113	599869.04	1155045.51	3
114	599868.38	1155042.59	3
115	599870.25	1155043.52	3
116	599869.50	1155039.78	3
117	599871.26	1155040.97	3
118	599872.28	1155037.17	3
119	599872.94	1155039.40	3
120	599873.42	1155036.19	3
121	599874.18	1155035.49	3
122	599874.46	1155038.03	3
123	599879.69	1155033.31	3
124	599881.50	1155028.81	3
125	599875.71	1155034.36	3
126	599881.19	1155031.93	3
127	599884.88	1155028.46	3
128	599885.13	1155025.29	3
129	599882.98	1155027.41	3
130	599890.70	1155020.19	3
131	599886.62	1155023.88	3
132	599886.34	1155027.03	3
133	599891.34	1155022.41	3
134	599893.54	1155017.72	3
135	599892.87	1155021.06	3
136	599894.96	1155019.24	3
137	599895.13	1155016.12	3
138	599902.03	1155009.29	3
139	599895.58	1155014.69	3
140	599903.31	1155010.95	3
141	599906.82	1155004.93	3
142	599904.85	1155009.57	3
143	599908.25	1155006.44	3
144	599908.47	1155003.29	3
145	599909.34	1155005.36	3
146	599911.93	1155003.25	3
147	599912.79	1155005.33	3
148	599916.26	1154999.02	3
149	599917.70	1155000.52	3
150	599926.82	1154999.13	3
151	599951.44	1154966.09	3
152	599928.32	1154987.74	3
153	599954.17	1154966.38	3
154	599976.94	1154942.34	3
155	599952.93	1154964.70	3
156	599982.71	1154936.89	3
157	599978.42	1154940.94	3
158	599990.76	1154928.06	3
159	599992.33	1154926.33	3
160	599992.14	1154926.54	3
161	599984.19	1154938.35	3
162	599993.46	1154928.19	3
163	599993.05	1154923.60	3
164	599994.46	1154926.41	3
165	599995.03	1154924.23	3
166	599994.33	1154920.18	3
167	599995.31	1154920.81	3
168	599995.57	1154911.64	3
169	599998.65	1154911.88	3
170	599996.47	1154908.33	3
171	599998.55	1154908.41	3
172	599996.76	1154905.58	3
173	599998.77	1154906.36	3
174	599996.35	1154901.87	3
175	599998.65	1154903.77	3
176	599998.40	1154901.49	3
177	599995.40	1154898.28	3
178	599997.37	1154897.59	3
179	599993.71	1154894.43	3
180	599995.54	1154893.42	3
181	599992.39	1154892.47	3
182	599993.95	1154891.07	3
183	599990.50	1154890.88	3
184	599992.64	1154889.96	3
185	599990.60	1154889.17	3
186	599992.73	1154888.32	3
187	599986.79	1154885.60	3
188	599988.13	1154884.00	3
189	599984.03	1154883.55	3
190	599985.88	1154882.34	3
191	599981.89	1154882.17	3
192	599984.20	1154881.18	3
193	599982.90	1154880.34	3
194	599969.64	1154876.47	3
195	599970.47	1154874.56	3
196	599966.55	1154875.22	3
197	599967.72	1154873.45	3
198	599940.01	1154838.74	3
199	599938.60	1154837.25	3
200	599928.53	1154834.49	3
201	599929.93	1154835.98	3

Seznam souřadnic (S-JTSK)
Číslo bodu Souřadnice pro zápis do KN
Y X Kod kv.

202	599946.40	1154853.55	3
203	599947.80	1154855.04	3
204	599958.86	1154859.13	3
205	599957.35	1154857.75	3
206	599937.94	1154867.60	3
207	599936.46	1154869.02	3
208	599938.24	1154900.08	3
209	599939.71	1154898.67	3
210	599931.59	1154906.43	3
211	599933.07	1154905.03	3
212	599939.99	1154934.38	3
213	599900.21	1154936.22	3
214	599902.06	1154934.47	3
215	599901.90	1154933.11	3
216	599890.38	1154933.07	3
217	599888.89	1154934.48	3
218	599889.07	1154933.05	3
219	599890.48	1154934.53	3
220	599887.02	1154880.67	3
221	599885.31	1154879.54	3
222	600000.69	1154904.71	3
223	600000.36	1154900.30	3
224	599993.79	1154928.42	3
225	599994.93	1154926.73	3
226	599986.03	1154924.46	3
227	599976.35	1154938.79	3
228	599974.05	1154936.57	3
229	599972.56	1154937.97	3
230	599974.91	1154940.24	3
231	599948.86	1154960.21	3
232	599947.38	1154961.61	3
233	599924.41	1154983.22	3
234	599922.92	1154984.61	3
235	599905.48	1155012.66	3
236	599906.77	1155011.07	3
237	599893.75	1155011.93	3
238	599892.25	1155013.32	3
239	599892.09	1155023.22	3

1



Q 3958/1

3958/3

Q 3959/1

3959/3

Q 3960/1

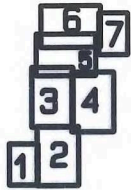
3960/3

Q 3965/1

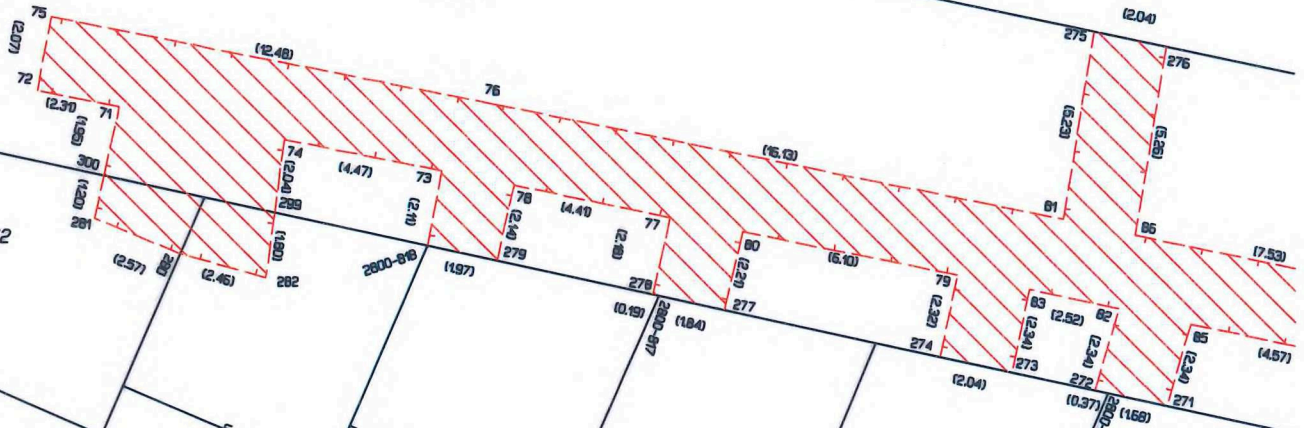
Q 3965/2

3965/10

3967/13



3965/11
3967/17



3967/2

2000-808

5199

5198

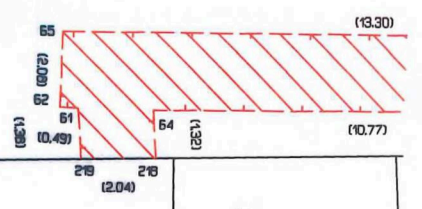
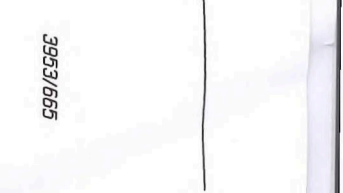
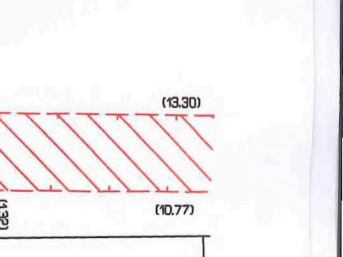
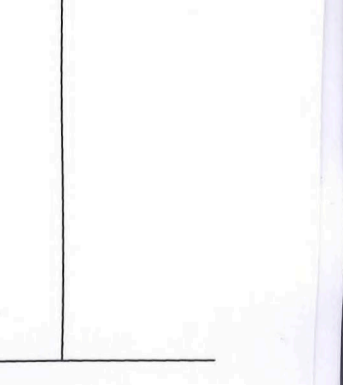
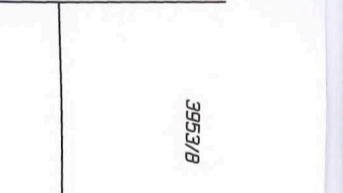
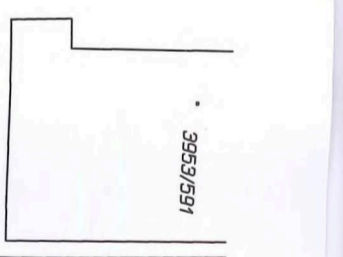
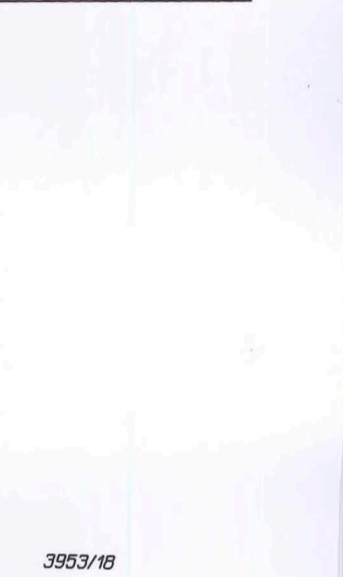
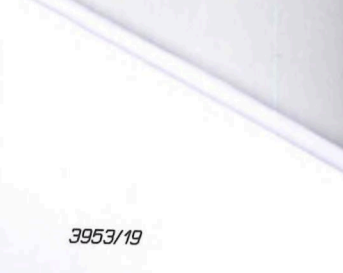
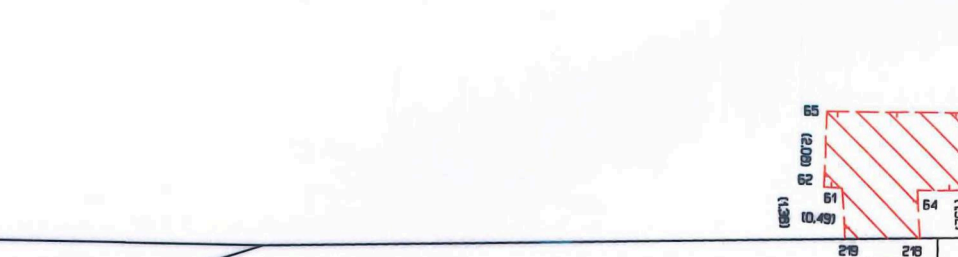
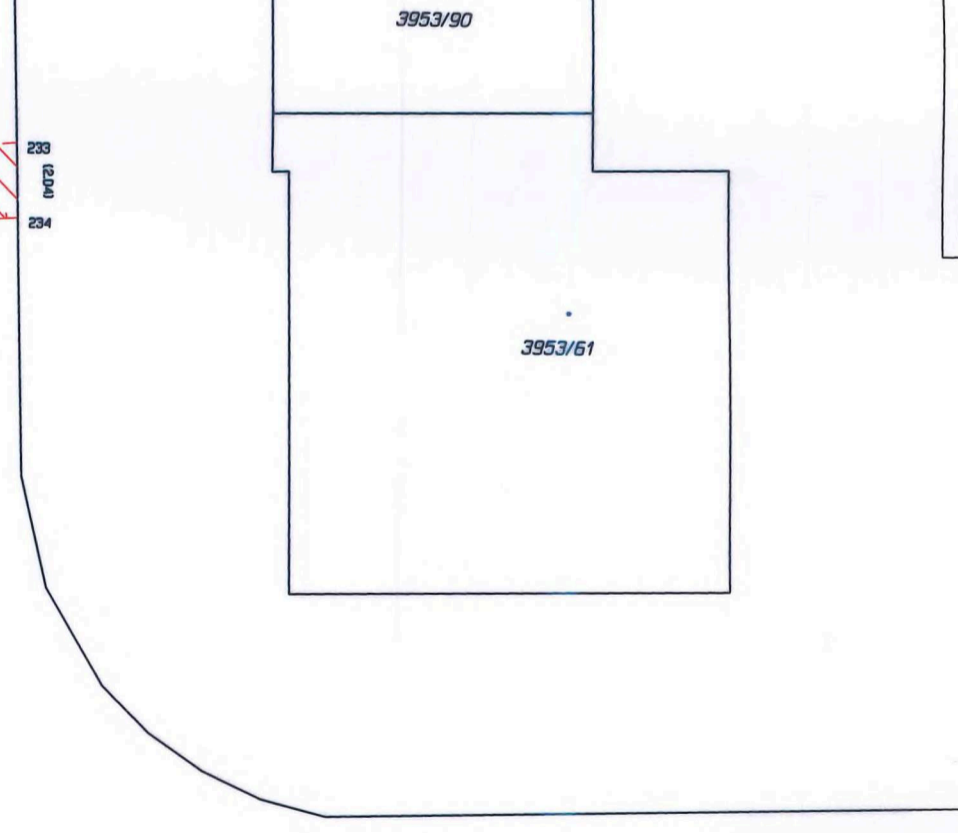
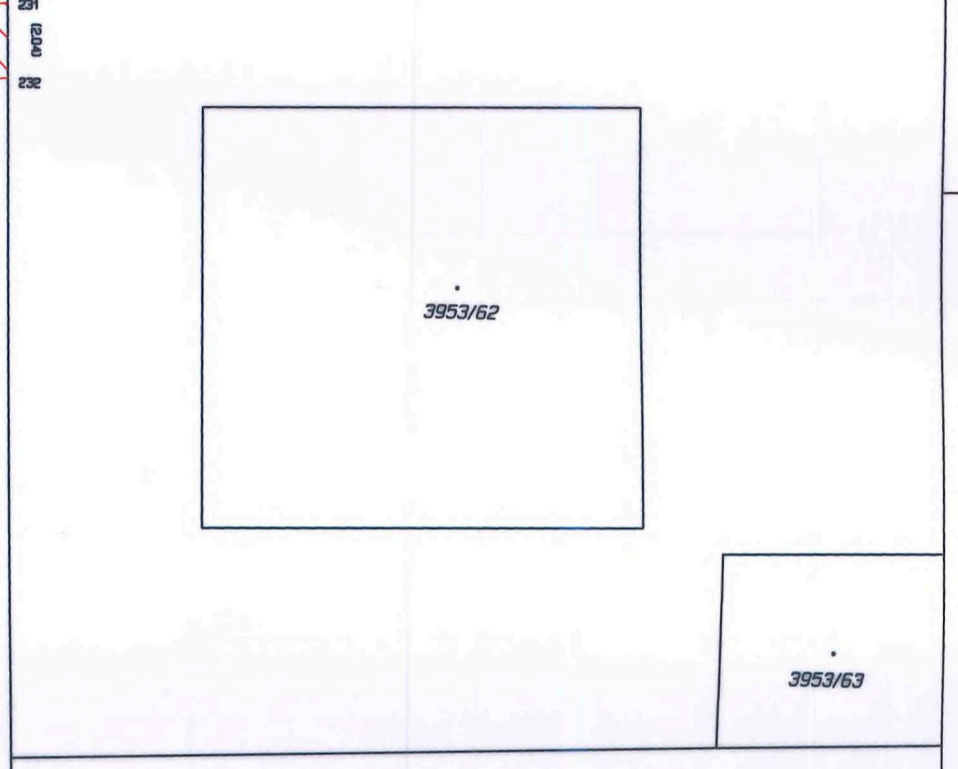
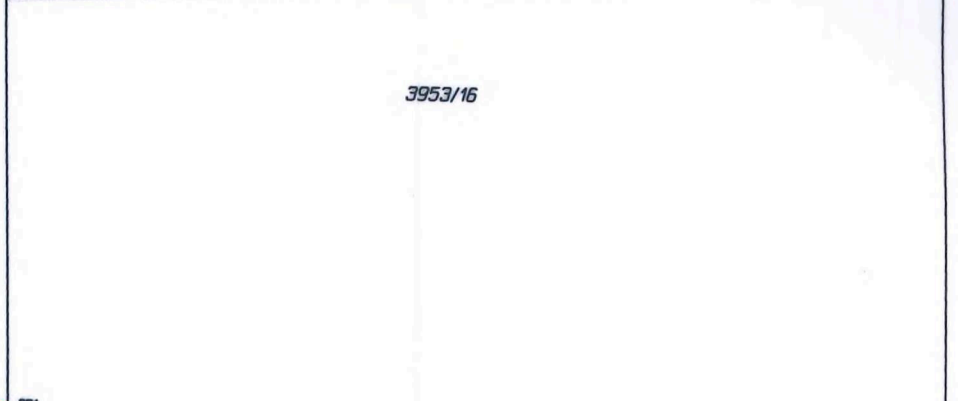
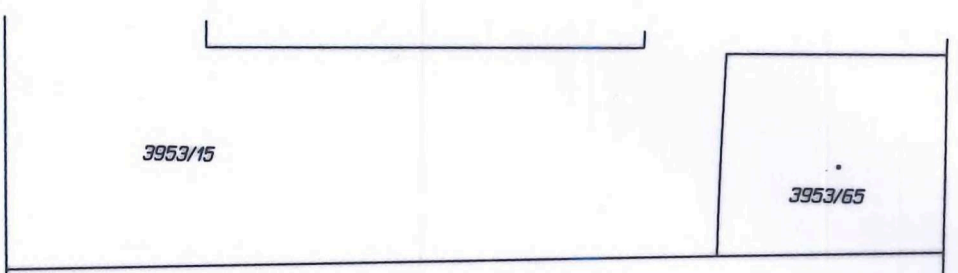
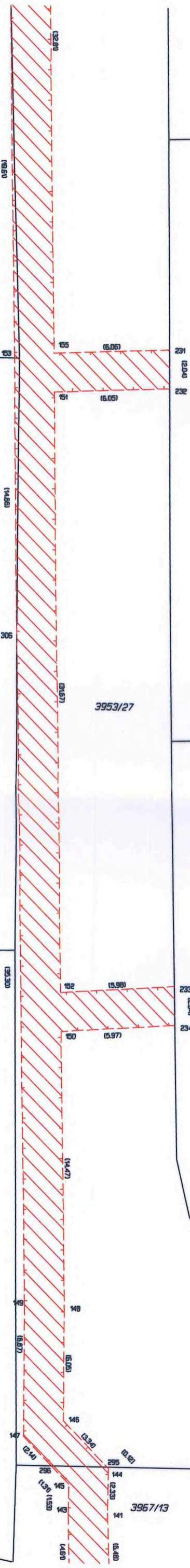
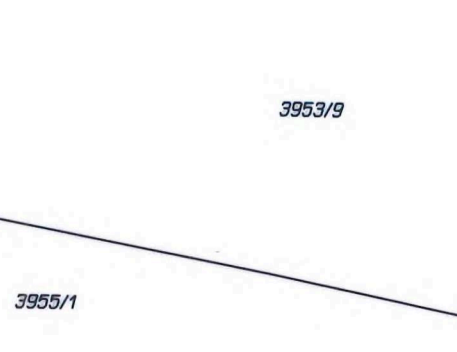
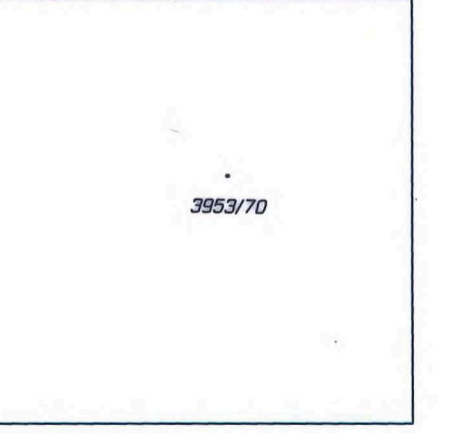
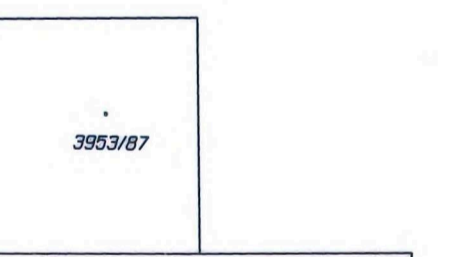
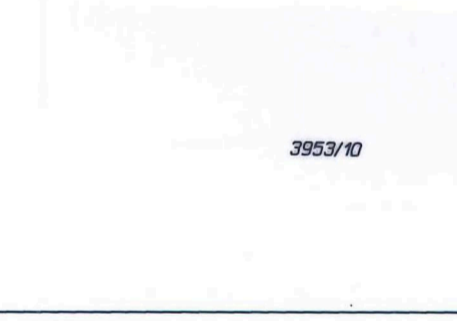
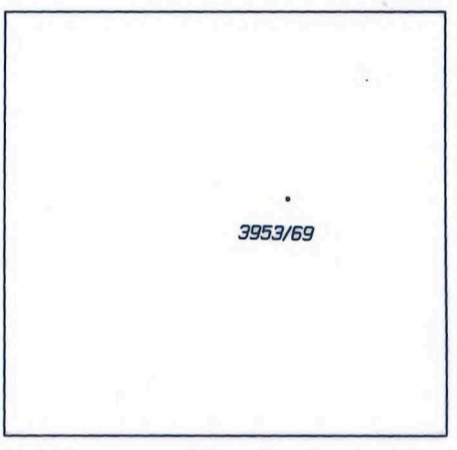
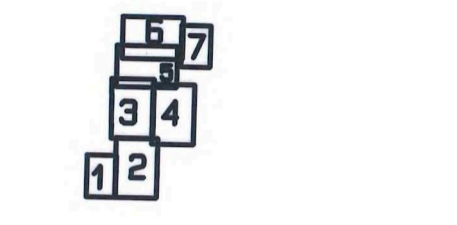
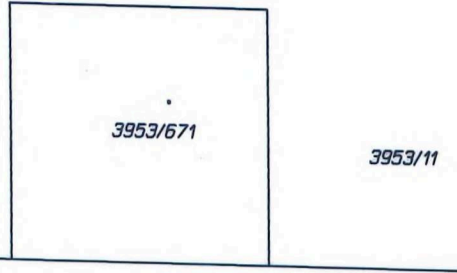
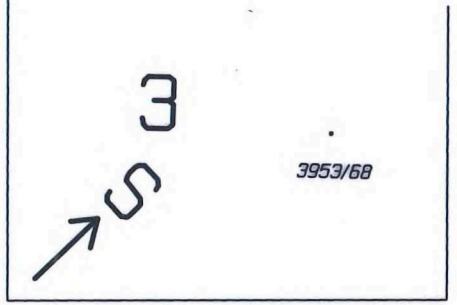
5197

5196

5195

5194

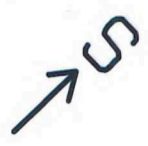
5193



6
7
3
4
1
2

4

3953/19



3953/24

3953/57

3953/18

3953/60

3953/597

3953/8

3953/27

3953/485

3953/32

3966/30

65

66

68

69

70

51

52

53

54

55

56

57

58

3953/664

3953/653

3953/665

3953/82

3953/71

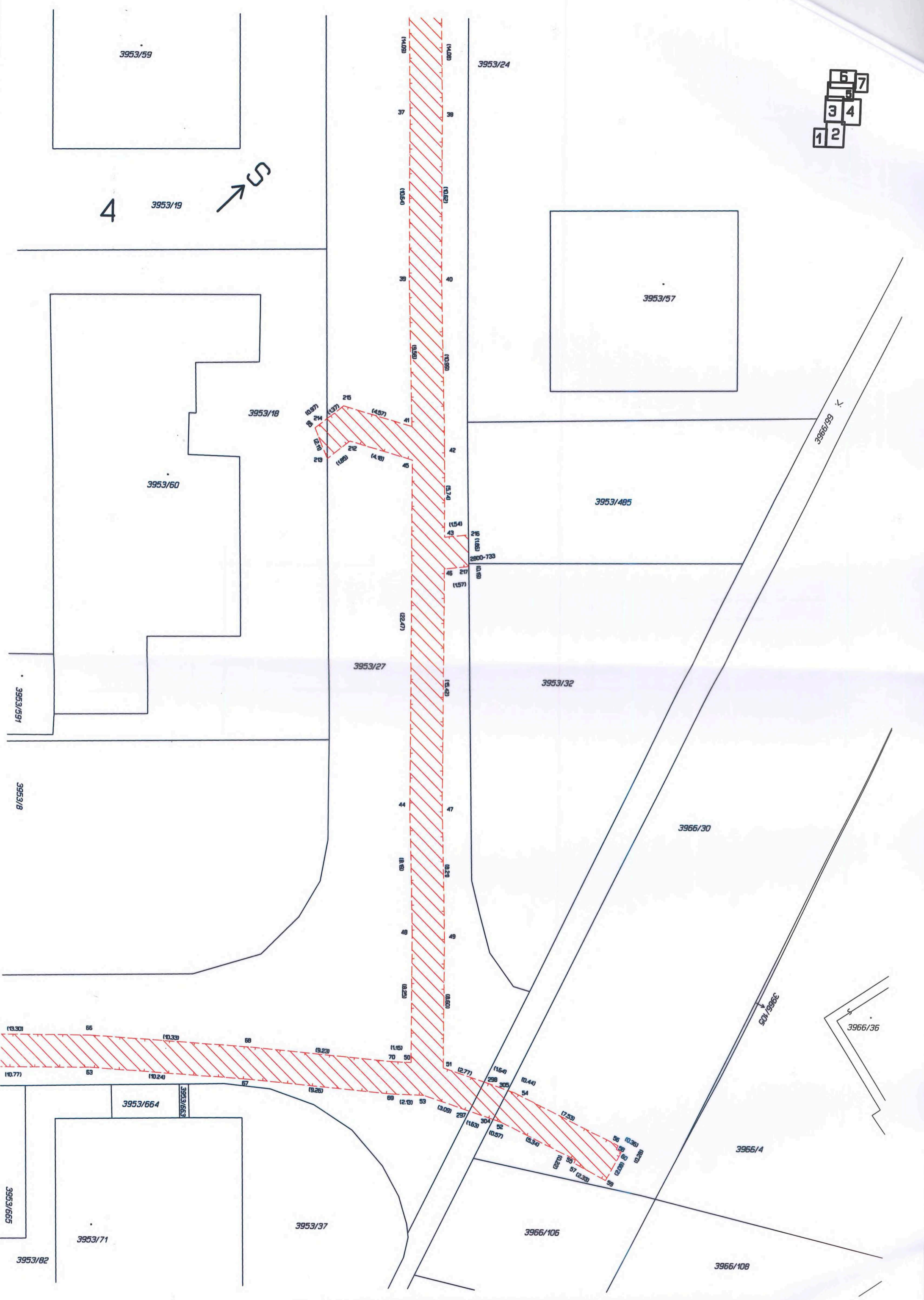
3953/37

3966/106

3966/108

3966/105

3966/36

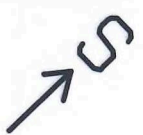




3953/89

3953/88

5



3953/30

3953/11

3953/68

3953/14

3953/66

3953/67

3953/20

3953/58

3953/54

3953/15

3953/65

3953/19

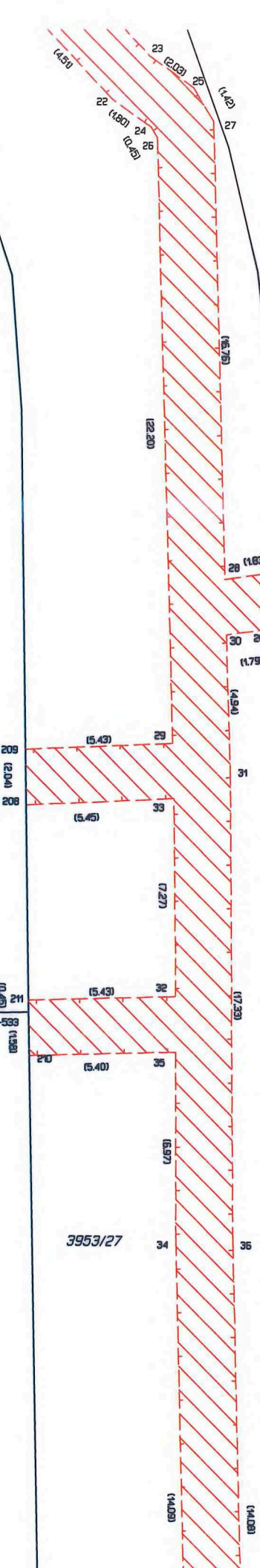
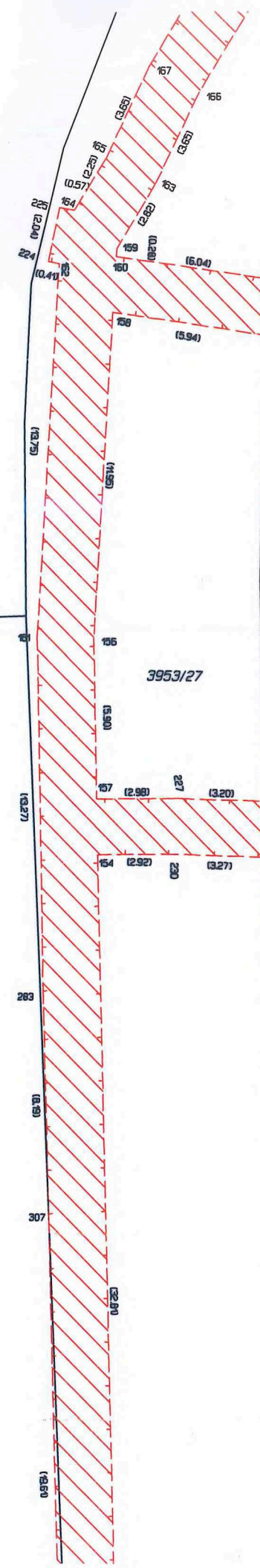
3953/16

3953/59

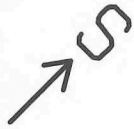
3953/22

3953/23

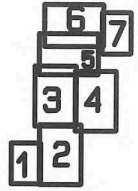
3953/24



7



3953/49



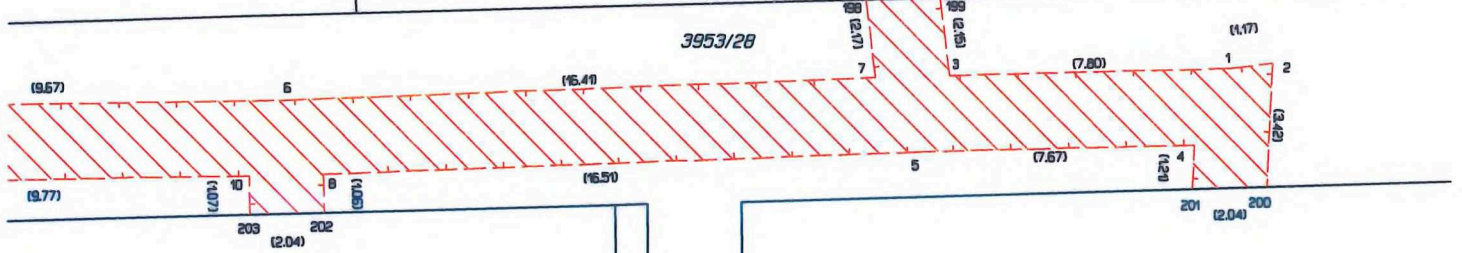
3953/44

3953/26

3953/21

(2.00)

3953/28



3953/22

3953/50

3953/42

3953/52

3953/53

3953/25

3953/55

3953/547

3953/23