

**ek č. 4, OS/OMM-0273/2019 - D04 k Pachtovní smlouvě č.
OS/OMM-0273/2019**

uzavřený podle ustanovení § 1901 a následujících zákona č. 89/2012 Sb., občanský zákoník,
v platném znění:

Propachtovatel: Město Jaroměř
Sídlo: nám. Československé armády 16, 551 01 Jaroměř
IČ: 00272728
DIČ: CZ00272728
Číslo účtu: 4626131369/0800
Zastoupené Bc. Janem Borůvkou, starostou
Datová schránka: sbwbzd5

(dále též jen jako „*propachtovatel*“)

a

Pachtýř: Agro Jaroměř, spol. s r. o.
Sídlo: Rožnov čp. 11, okr. Náchod
IČ: 47470186
DIČ: CZ47470186
Číslo účtu: 24902551/0100
Zastoupena Ing. Lubošem Horníkem, jednatelem
Právní forma, registrace: společnost s ručením omezeným, spis. zn. C
2895 vedená u Krajského soudu v Hradci Králové

(dále též jen jako „*pachtýř*“)

společně dále též jako „*smluvní strany*“

se níže uvedeného dne, měsíce a roku dohodly na tomto dodatku č. (dále jen jako „*dodatek*“) k Pachtovní smlouvě č. OS/OMM-0273/2019 ze dne 10. 6. 2019 (dále jen jako „*smlouva*“), ve znění pozdějšího dodatku, kterým se smlouva mění a doplňuje způsobem a v rozsahu uvedeném v Čl. I. tohoto dodatku.

Čl. I.

1. Příloha č. 1 a 2 tohoto dodatku nahrazuje přílohu č. 1 a 2 smlouvy (vyjmutí pozemků parc. č. 4227 a parc. č. 2296, k. ú. Jaroměř).
2. Původní znění čl. IV. odst. 1. smlouvy:

1. Pachtovné za období od 1. října do 30. září se stanovuje ve výši 168 004 Kč. Pachtovné je osvobozeno od DPH podle § 56a odst. 3. zákona č. 235/2004 Sb., o DPH, ve znění pozdějších předpisů.

Čl. IV. odst. 1. smlouvy se nahrazuje a nově zní:

1. Pachtovné za období od 1. října do 30. září se stanovuje ve výši 154 157,00 Kč. Pachtovné je osvobozeno od DPH podle § 56a odst. 3. zákona č. 235/2004 Sb., o DPH, ve znění pozdějších předpisů.

Čl. II.

1. Smluvní strany se dohodly, že Město Jaroměř bezodkladně po uzavření tohoto dodatku odešle dodatek k řádnému uveřejnění do registru smluv vedeného Ministerstvem vnitra ČR. O uveřejnění dodatku Město Jaroměř bezodkladně informuje druhou smluvní stranu, nebyl-li kontaktní údaj této smluvní strany uveden přímo do registru smluv jako kontakt pro notifikaci o uveřejnění.
2. Smluvní strany berou na vědomí, že nebude-li dodatek zveřejněn ani 3 měsíce od jeho uzavření, je následujícím dnem zrušen od počátku.
3. Pachtýř souhlasí se zveřejněním tohoto dodatku prostřednictvím registru smluv ve smyslu § 2 odst. 1 zákona č. 340/2015 Sb., o registru smluv, v platném znění. Zveřejnění dodatku v registru provede výhradně propachtovatel.
4. Tento dodatek je vyhotoven ve 3 stejnopisech, z nichž objednatel obdrží 2 vyhotovení a zhotovitel obdrží 1 vyhotovení. V případě jeho vyhotovení v elektronické formě ve formátu .pdf, obdrží každá smluvní strana oboustranně elektronicky podepsaný datový soubor této smlouvy.
5. Tento dodatek nabývá platnosti dnem podpisu všemi smluvními stranami a účinnosti dnem 1. 10. 2024, nejdříve však dnem zveřejnění v registru smluv.
6. Záměr města o uzavření dodatku byl zveřejněn po dobu nejméně 15 dnů před rozhodnutím v radě města vyvěšením na úřední desce. Záměr byl zveřejněn od 10. 10. 2023 do 26. 10. 2023.
7. Tento dodatek byl schválen na jednání rady města dne 14. 2. 2024 pod číslem usnesení 0217-04-2024-OMM-RM.

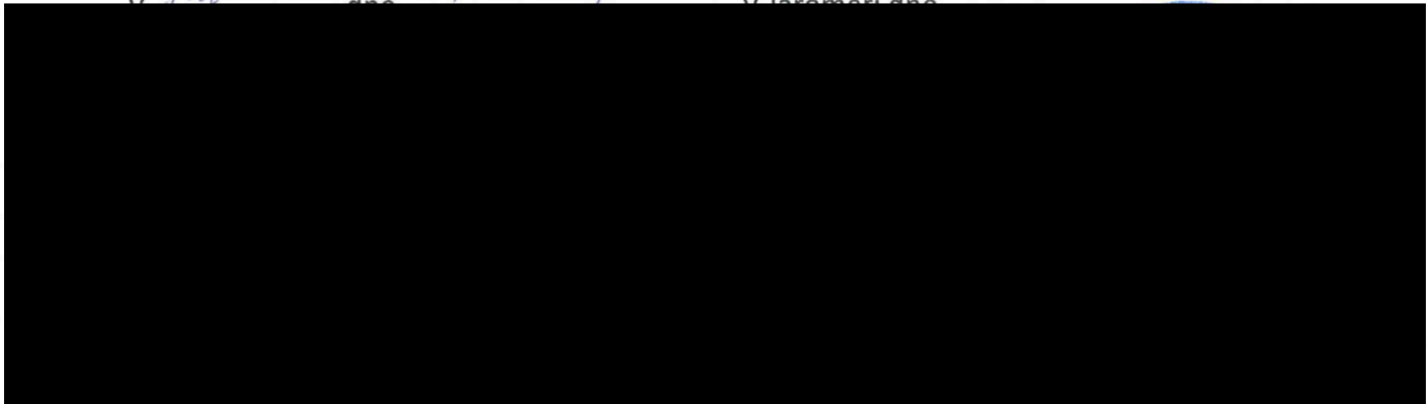
Přílohy smlouvy:

- Příloha č. 1
- Příloha č. 2

v. Jaroměř

27. 2. 2024

16. 02. 2024



Příloha č. 1 - OS/OMM-0273/2019 - D04

Katastrální území	Pozemek p. č.	Druh využití	Výměra pozemku [m2]	Výměra propachtované části pozemku (m2)
Jaroměř	2104	travní p.	2 446	1 833
Jaroměř	2111/7	travní p.	717	717
Jaroměř	2117/1	ostat.pl.	276	276
Jaroměř	2166/5	travní p.	262	262
Jaroměř	3725/13	travní p.	4 815	4 605
Jaroměř	3906/34	travní p.	3 787	3 787
Jaroměř	2113	travní p.	905	905
Jaroměř	2390	orná půda	5 637	5 401
Jaroměř	3784/31	travní p.	16 003	16 003
Jaroměř	3906/8	travní p.	673	673
Jaroměř	4223	orná půda	1 608	1 122
Jaroměř	4386/1	ostat.pl.	955	501
Jaroměř	2108	travní p.	5 459	5 059
Jaroměř	2166/6	travní p.	553	553
Jaroměř	3750	travní p.	8 726	8 726
Jaroměř	3918/1	travní p.	996	996
Jaroměř	3784/79	travní p.	13 862	11 738
Jaroměř	4224	ostat.pl.	945	945
Jaroměř	2111/1	travní p.	13 510	13 510
Jaroměř	2103	travní p.	726	726
Jaroměř	2111/5	travní p.	900	900
Jaroměř	2335/2	orná půda	318	318
Jaroměř	2640/15	orná půda	91	91
Jaroměř	2979/2	orná půda	2 212	1 650
Jaroměř	3784/4	travní p.	726	259
Jaroměř	3938/1	travní p.	3 704	3 704
Jaroměř	4222/1	ostat.pl.	2 864	1 233
Jaroměř	2156	travní p.	2 458	2 458
Jaroměř	4453	orná půda	964	726
Jaroměř	2171/4	ostat.pl.	10 274	674
Jaroměř	4228	ostat.pl.	2 179	2 179
Jaroměř	4296/1	ostat.pl.	377	377
Jaroměř	2139	travní p.	9 157	9 157
Jaroměř	2364/17	orná půda	2 290	2 290
Jaroměř	3725/56	travní p.	155	155
Jaroměř	2112	travní p.	944	944
Jaroměř	3784/1	travní p.	28 455	27 379
Jaroměř	3819/1	travní p.	47 726	46 647
Jaroměř	3819/4	travní p.	17 622	16 431
Jaroměř	3819/7	travní p.	6 779	6 779

Jaroměř	1462/28	orná půda	584	584
Jaroměř	3822/8	travní p.	1 619	571
Jaroměř	3898/31	travní p.	255	185
Jaroměř	1467	vodní pl.	1 347	1 347
Jaroměř	2157	travní p.	118	118
Jaroměř	2640/11	orná půda	730	730
Jaroměř	3741	travní p.	2 716	2 716
Jaroměř	3784/2	travní p.	1 774	900
Jaroměř	2534/1	orná půda	14 792	13 742
Jaroměř	3898/17	travní p.	3 648	3 648
Jaroměř	4221	travní p.	266	266
Jaroměř	2114/1	ostat.pl.	521	521
Jaroměř	3714/8	travní p.	908	908
Jaroměř	4382	orná půda	960	880
Jaroměř	3819/8	travní p.	9 727	9 164
Jaroměř	3819/9	travní p.	3 496	3 218
Jaroměř	2138	travní p.	6 128	6 128
Jaroměř	2155	travní p.	2 182	2 182
Jaroměř	2311/4	orná půda	503	409
Jaroměř	3906/35	travní p.	6 064	6 064
Jaroměř	3906/66	travní p.	524	246
Jaroměř	3906/1	travní p.	4 918	4 918
Jaroměř	3929/1	travní p.	2 182	2 182
Jaroměř	3906/3	travní p.	1 255	759
Semonice	114	travní p.	329	329
Semonice	133	orná půda	151	86
Semonice	259	orná půda	6 244	6 244
Semonice	483/4	ostat.pl.	418	115
Semonice	755/8	orná půda	1 302	1 084
Semonice	251/2	orná půda	1 299	1 127
Semonice	274/1	ostat.pl.	1 466	13
Semonice	295/3	orná půda	1 668	1 644
Semonice	747	orná půda	961	961
Semonice	516/4	travní p.	1 913	1 819
Semonice	565/39	travní p.	136	136
Semonice	291	orná půda	5 119	4 532
Semonice	295/10	orná půda	497	306
Semonice	483/2	ostat.pl.	887	223
Semonice	733/2	orná půda	656	656
Semonice	295/18	orná půda	202	144
Semonice	327/27	ostat.pl.	900	900
Semonice	228	orná půda	17 403	17 100
Semonice	565/62	travní p.	847	789
Semonice	756	ostat.pl.	6 583	223
Semonice	797/36	vodní pl.	189	80

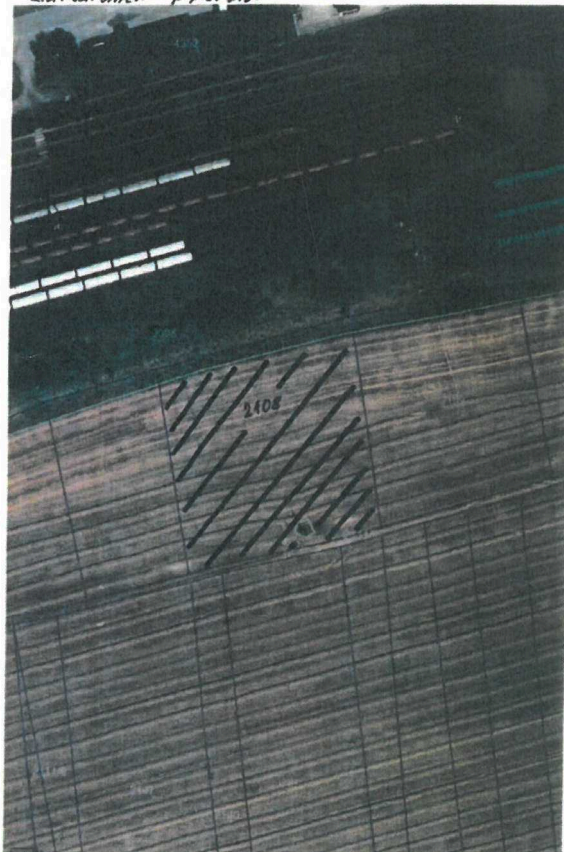
Jezbiny	1243/7	orná půda	1 864	1 864
Jezbiny	3791/6	travní p.	267	267
Jezbiny	1105	travní p.	9 242	9 242
Jezbiny	3679	orná půda	733	733
Jezbiny	1138/2	travní p.	2 849	2 849
Jezbiny	1128	travní p.	21 014	20 283
Jezbiny	1127/8	travní p.	145	145
Jezbiny	1388/10	ostat.pl.	20	20
Jezbiny	3680	ostat.pl.	4 545	1 847
Jezbiny	3682	orná půda	1 001	1 001
Josefov u Jaroměře	465	travní p.	16 323	16 323
Josefov u Jaroměře	459	travní p.	20 511	14 201
			Celkem	381 838

k.ú. Jaroměř p.p.č. 2104



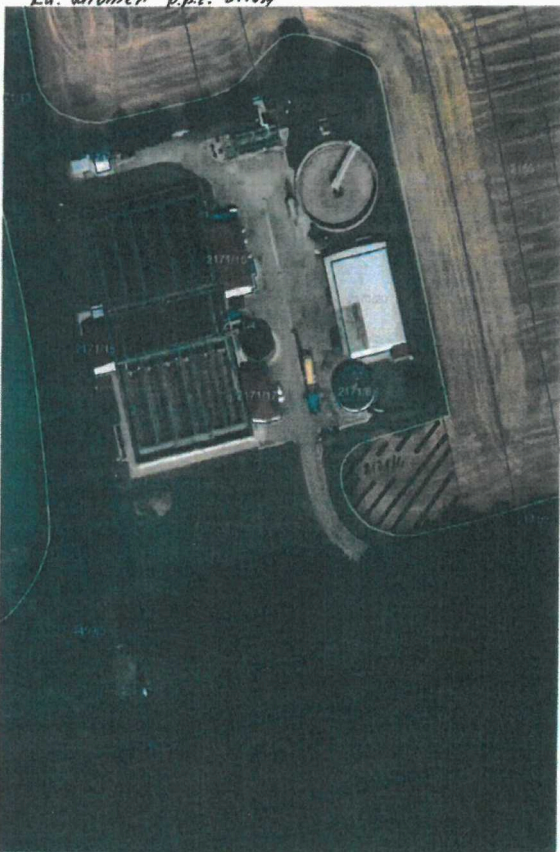
1:772, Zdroj dat: Digitální ortofotomapa © Český úřad zeměměřičský a katastrální, Data půdních biotů a půl © Ministerstvo zemědělství ČR

k.ú. Jaroměř p.p.č. 2108



1:1100, Zdroj dat: Digitální ortofotomapa © Český úřad zeměměřičský a katastrální, Data půdních biotů a půl © Ministerstvo zemědělství ČR

k.ú. Jaroměř p.p.č. 21414

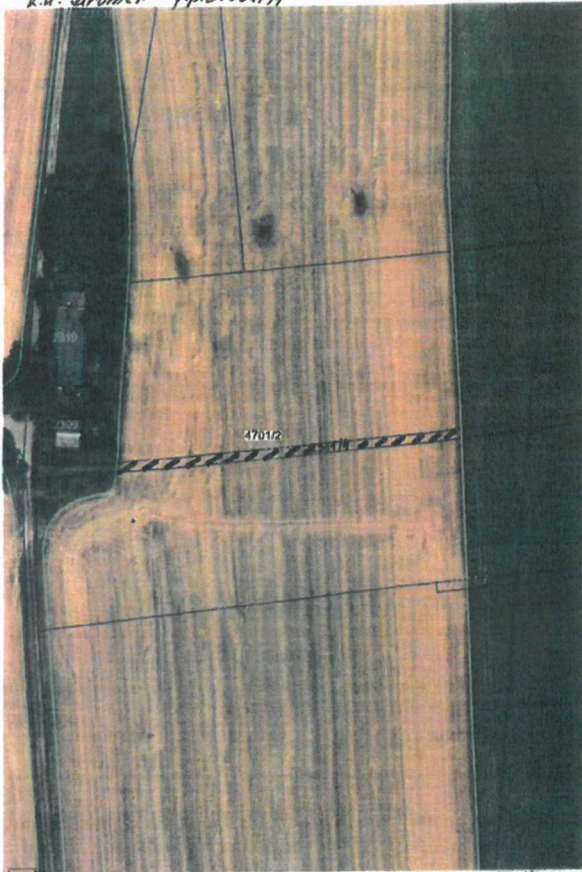


1:772, Zdroj dat: Digitální ortofotomapa © Český úřad zeměměřičský a katastrální, Data půdních biotů a půl © Ministerstvo zemědělství ČR

z.ú. Jaroměř p.p.č. 2390

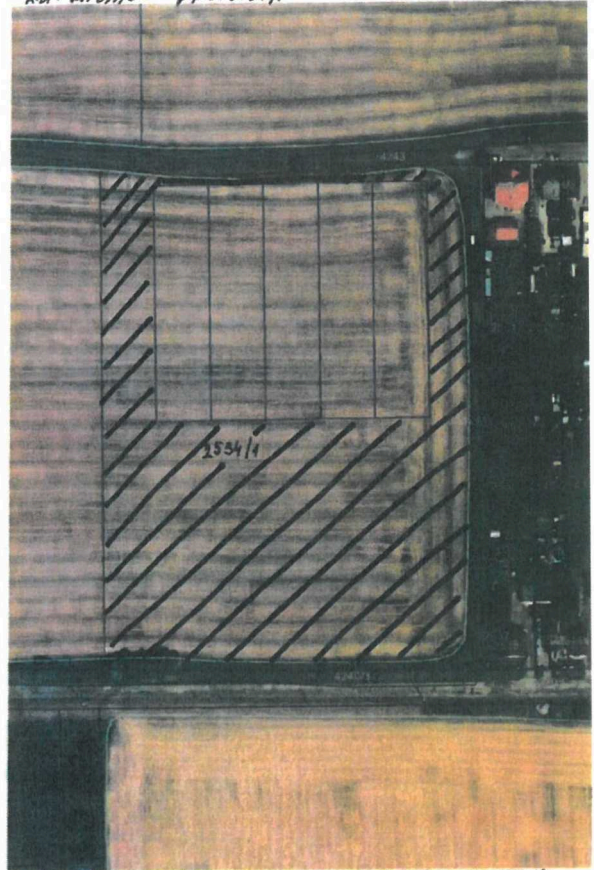


k.u. bromeň p.p.č. 3511/4



1563. Zdroje dat: Digitální ortofotomapa © Český úřad zeměměřický a katastrální, Data půdních tlaků a stlů © Ministerstvo zemědělství ČR

k.u. bromeň p.p.č. 3534/11



11103. Zdroje dat: Digitální ortofotomapa © Český úřad zeměměřický a katastrální, Data půdních tlaků a stlů © Ministerstvo zemědělství ČR

k.u. bromeň p.p.č. 3535/10



1538. Zdroje dat: Digitální ortofotomapa © Český úřad zeměměřický a katastrální, Data půdních tlaků a stlů © Ministerstvo zemědělství ČR

k.u. bromeň p.p.č. 3544/11

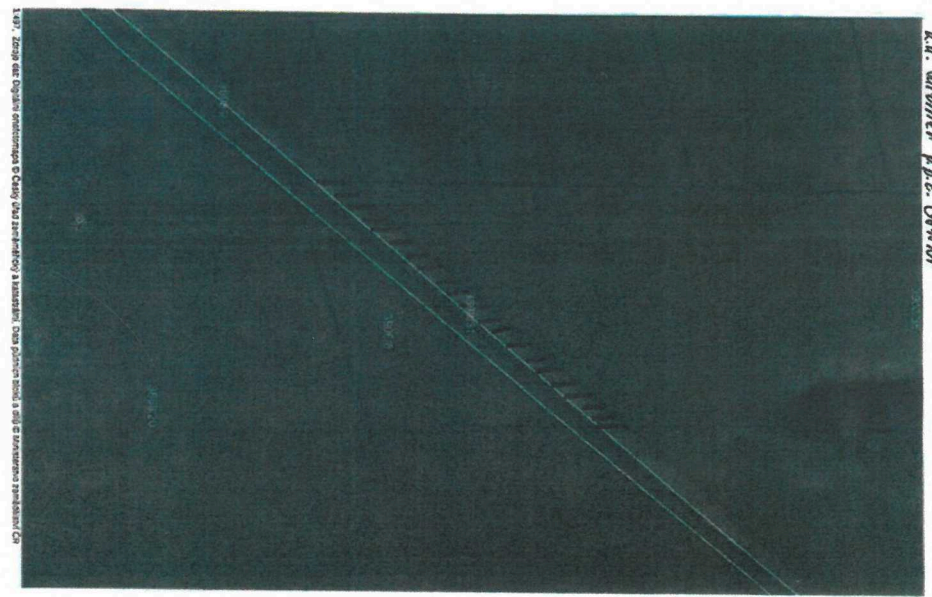


12207. Zdroje dat: Digitální ortofotomapa © Český úřad zeměměřický a katastrální, Data půdních tlaků a stlů © Ministerstvo zemědělství ČR

k.u. Jaromeř p.p.č. 1123



1:1512, Zdroje dat: Digitální ortofotomapa © Český úřad zeměměřičský a katastrální, Data půdních bloků a dílů © Ministerstvo zemědělství ČR



1:1512, Zdroje dat: Digitální ortofotomapa © Český úřad zeměměřičský a katastrální, Data půdních bloků a dílů © Ministerstvo zemědělství ČR

k.u. Jaromeř p.p.č. 1123/1

k.u. Jaromeř p.p.č. 1121



1:1512, Zdroje dat: Digitální ortofotomapa © Český úřad zeměměřičský a katastrální, Data půdních bloků a dílů © Ministerstvo zemědělství ČR

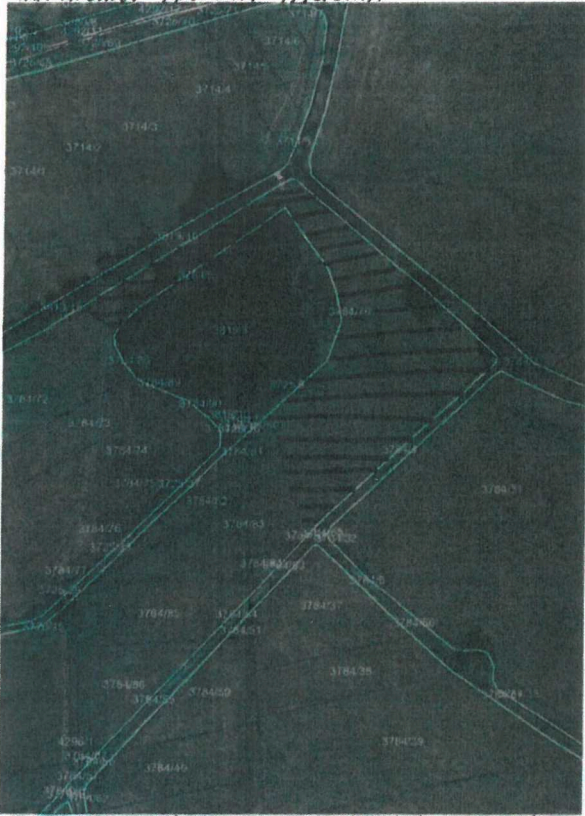
k.u. Jaromeř p.p.č. 1122/1



1:1782, Zdroje dat: Digitální ortofotomapa © Český úřad zeměměřičský a katastrální, Data půdních bloků a dílů © Ministerstvo zemědělství ČR

Nový Jiškov

k.ú. Jaroměř p.p.č. 3784/19, p.p.č. 3784/4



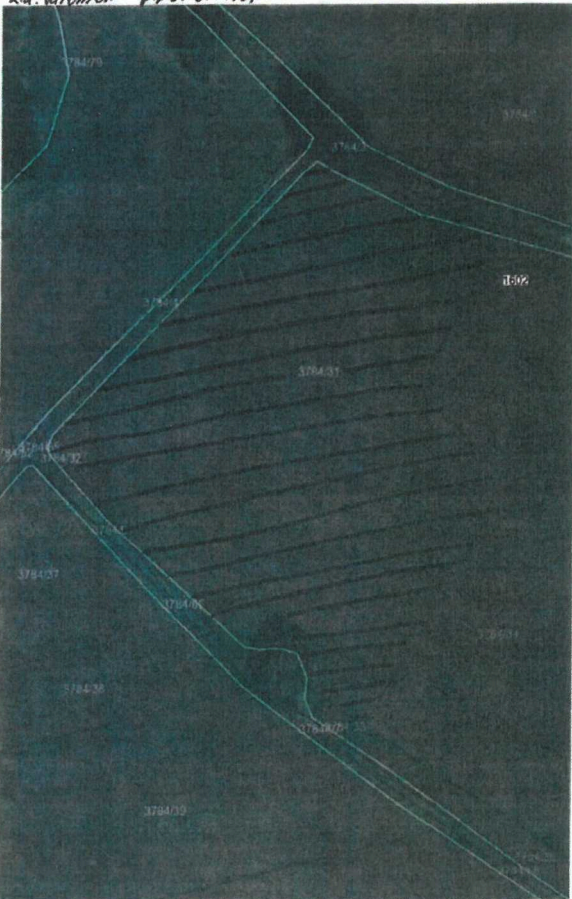
1165. Zdroje dat: Digitální ortofotomapa © Český úřad zeměměřičký a katastrální, Data půdních blůků a ovlů © Ministerstvo zemědělství ČR

k.ú. Jaroměř p.p.č. 3784/1, p.p.č. 3784/6, p.p.č. 3784/3, p.p.č. 3784/2, p.p.č. 3784/7



1278. Zdroje dat: Digitální ortofotomapa © Český úřad zeměměřičký a katastrální, Data půdních blůků a ovlů © Ministerstvo zemědělství ČR

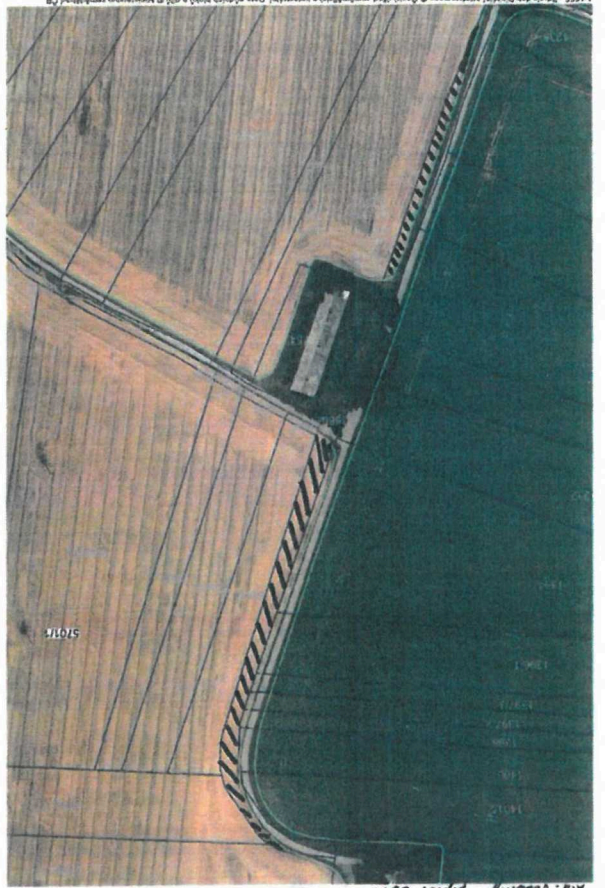
k.ú. Jaroměř p.p.č. 3784/31



1104. Zdroje dat: Digitální ortofotomapa © Český úřad zeměměřičký a katastrální, Data půdních blůků a ovlů © Ministerstvo zemědělství ČR

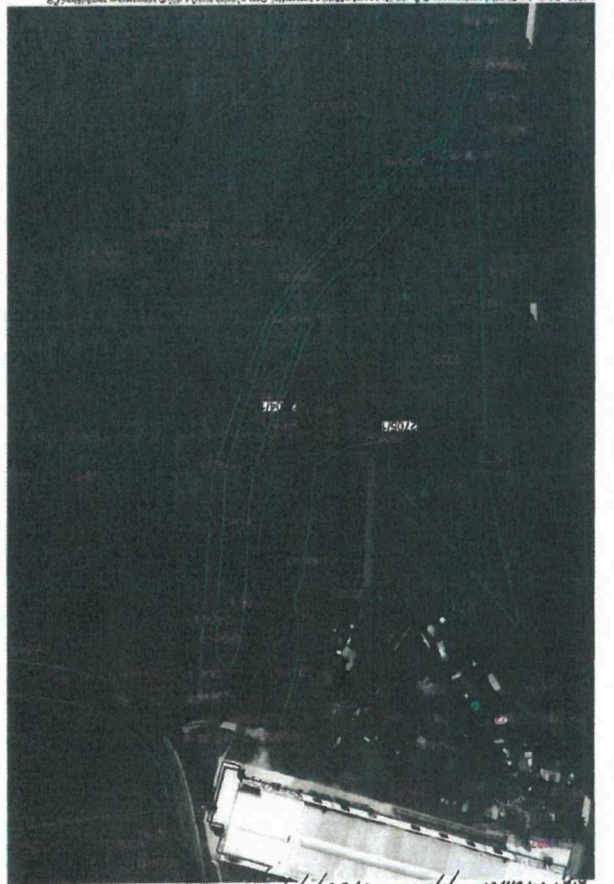
k.ú. Jaroměř p.p.č. 3784/2, 3784/8





k.u. Vezbing p.p.t. 5890

1.125. Zone des Digital orthomosaics © Český úřad zeměměřičský a katastrální. Data přičtená k mapě a měřeno v leteckém ČM



k.u. Bramen p.p.t. 5906/66, p.p.t. 5906/3



k.u. Josef v daroměř p.p.t. 6179



k.u. Bramen p.p.t. 5906/1, p.p.t. 5906/2

1.115. Zone des Digital orthomosaics © Český úřad zeměměřičský a katastrální. Data přičtená k mapě a měřeno v leteckém ČM



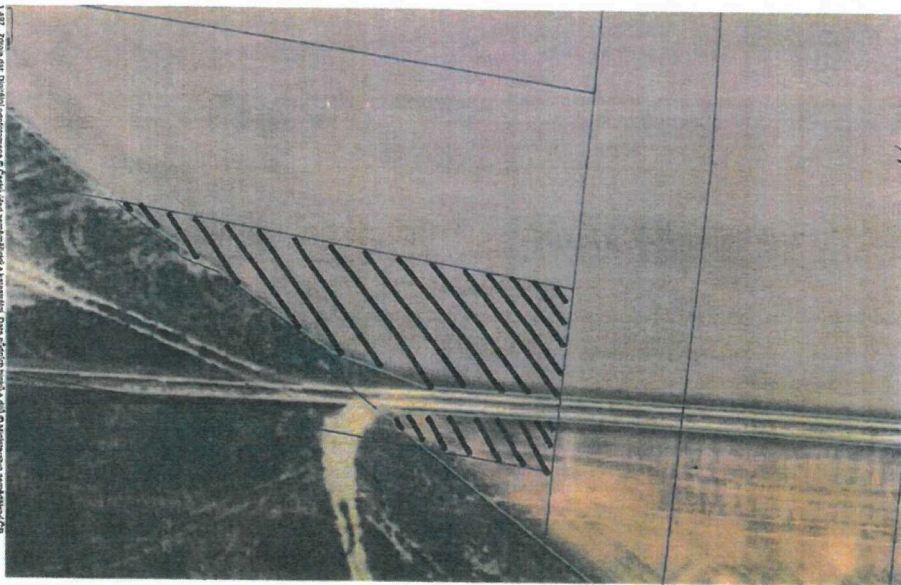
1.3164. Zdroje dat: Digitální ortofotomapa © Český úřad zeměměřičký a katastrální, Data půdních bloků a úřad © Ministerstvo zemědělství ČR

ku. Semanice p.p.č. 298



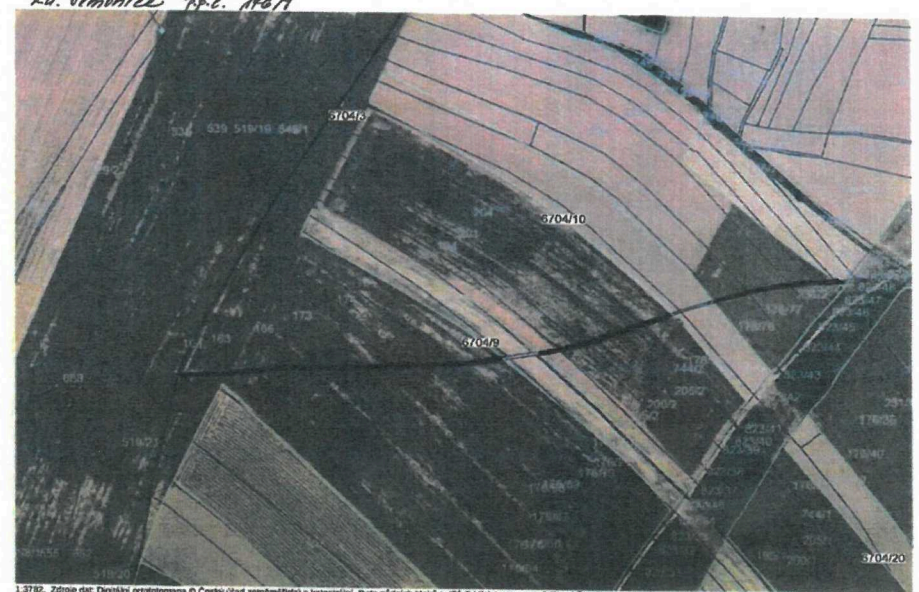
1.662. Zdroje dat: Digitální ortofotomapa © Český úřad zeměměřičký a katastrální, Data půdních bloků a úřad © Ministerstvo zemědělství ČR

ku. Semanice p.p.č. 188



1.471. Zdroje dat: Digitální ortofotomapa © Český úřad zeměměřičký a katastrální, Data půdních bloků a úřad © Ministerstvo zemědělství ČR

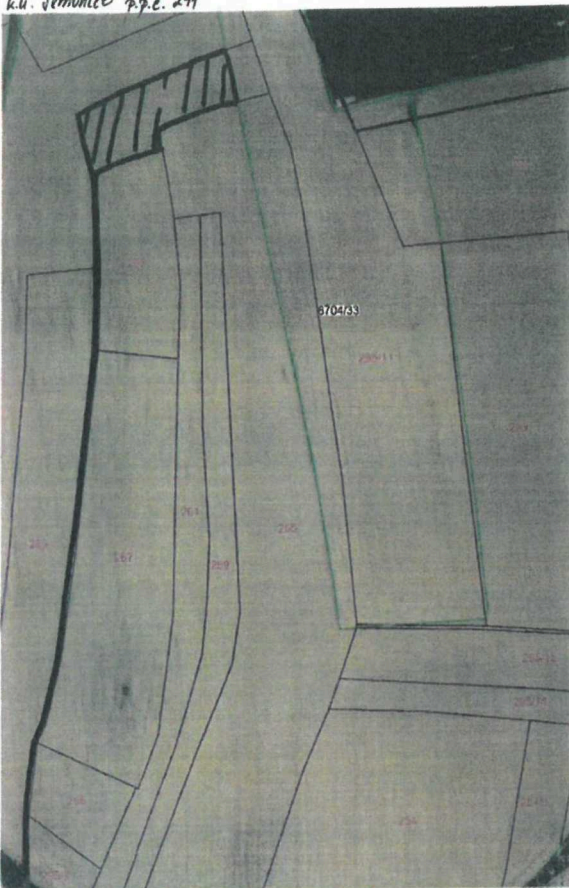
ku. Semanice p.p.č. 3112



1.3782. Zdroje dat: Digitální ortofotomapa © Český úřad zeměměřičký a katastrální, Data půdních bloků a úřad © Ministerstvo zemědělství ČR

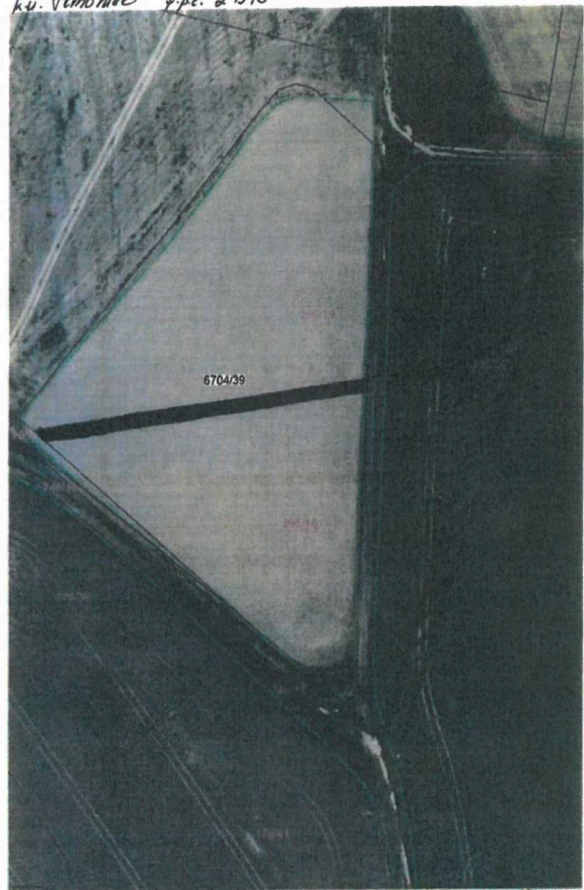
ku. Semanice p.p.č. 1969

k.u. Semanice p.p.č. 291



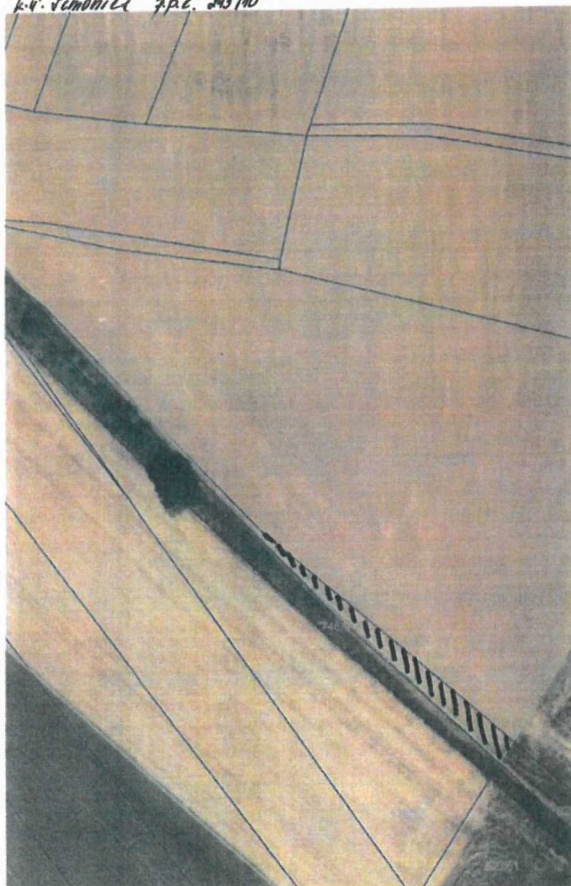
1.1847. Zdroj dat: Digitální ortofotomapa © Český úřad zeměměřičký a katastrální, Data půdních bloků a síť © Ministerstvo zemědělství ČR

k.u. Semanice p.p.č. 295/3



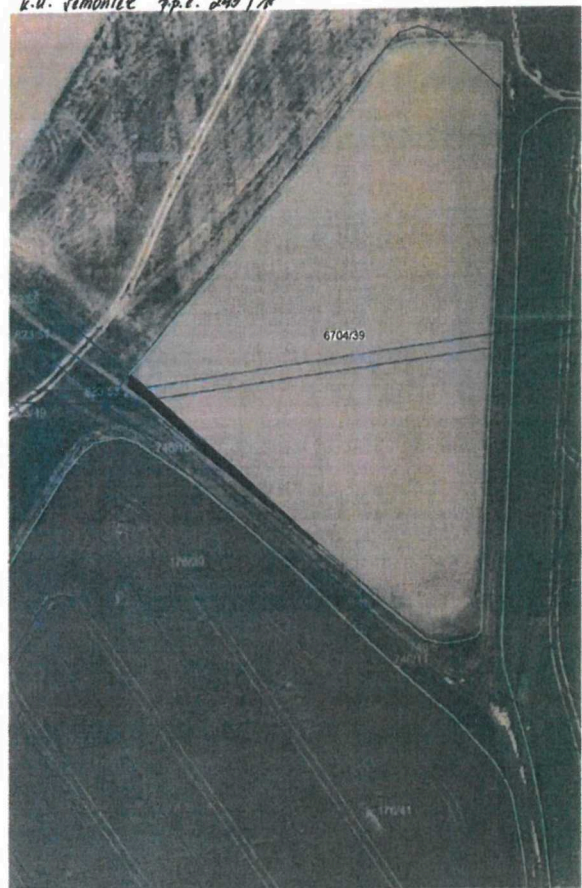
1.1923. Zdroj dat: Digitální ortofotomapa © Český úřad zeměměřičký a katastrální, Data půdních bloků a síť © Ministerstvo zemědělství ČR

k.u. Semanice p.p.č. 295/10



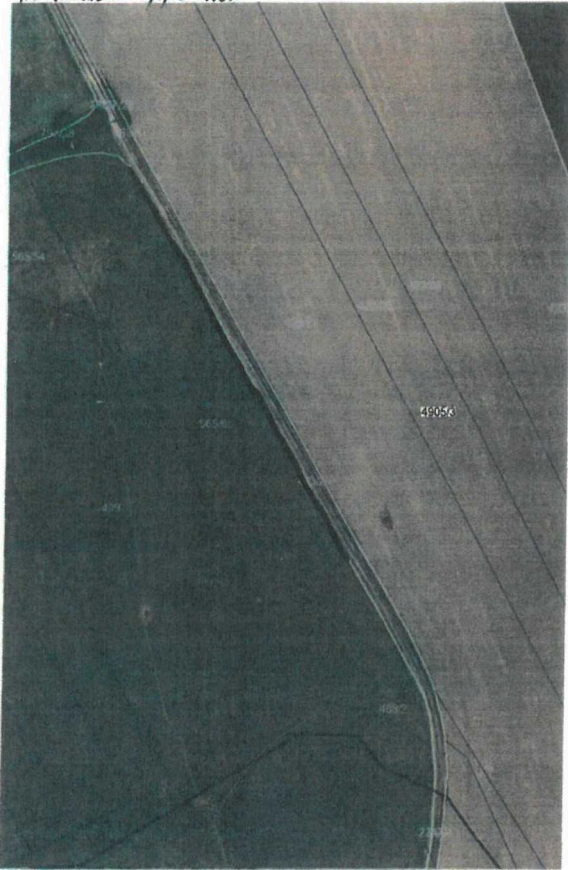
1.1772. Zdroj dat: Digitální ortofotomapa © Český úřad zeměměřičký a katastrální, Data půdních bloků a síť © Ministerstvo zemědělství ČR

k.u. Semanice p.p.č. 295/11



1.1863. Zdroj dat: Digitální ortofotomapa © Český úřad zeměměřičký a katastrální, Data půdních bloků a síť © Ministerstvo zemědělství ČR

k.u. Jemnice p.p.č. 483K



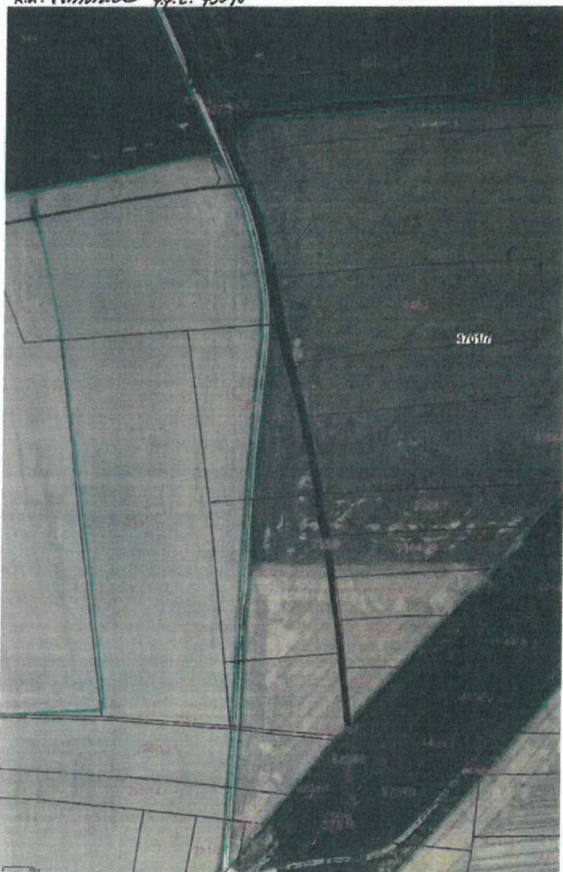
1.333. Zdroje dat: Digitální ortofotomapa © Český úřad zeměměřický a katastrální, Data půdních bloků a dílů © Ministerstvo zemědělství ČR

k.u. Jemnice p.p.č. 483L



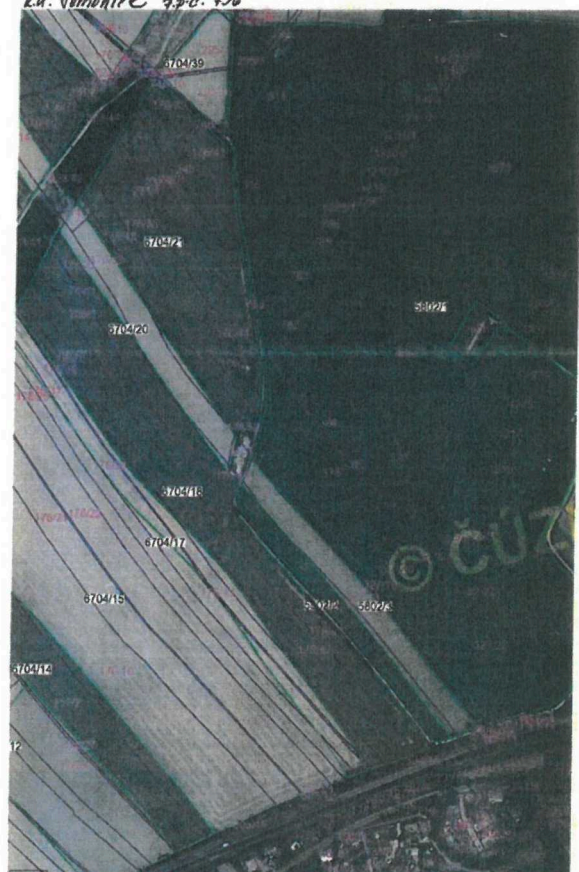
1.352. Zdroje dat: Digitální ortofotomapa © Český úřad zeměměřický a katastrální, Data půdních bloků a dílů © Ministerstvo zemědělství ČR

k.u. Jemnice p.p.č. 483M



1.3847. Zdroje dat: Digitální ortofotomapa © Český úřad zeměměřický a katastrální, Data půdních bloků a dílů © Ministerstvo zemědělství ČR

k.u. Jemnice p.p.č. 486



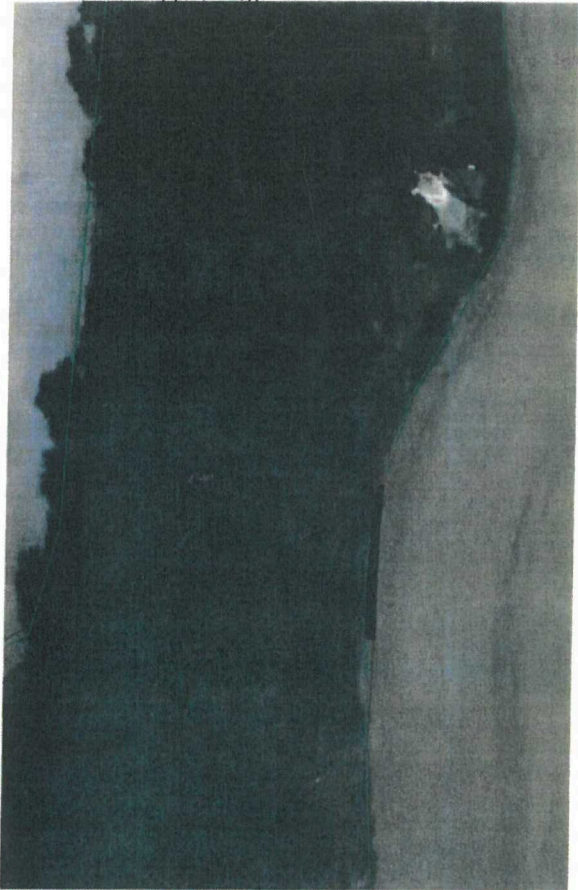
1.4016. Zdroje dat: Digitální ortofotomapa © Český úřad zeměměřický a katastrální, Data půdních bloků a dílů © Ministerstvo zemědělství ČR

k.u. Vemomice p.p.č. 516/14, p.p.č. 494/136, p.p.č. 505/62



1.739. Zdroj dat: Digitální ortofotomapa © Český úřad zeměměřičký a katastrální, Data půdních úseků a dílů © Ministerstvo zemědělství ČR

k.u. Vemomice p.p.č. 124/1



1.309. Zdroj dat: Digitální ortofotomapa © Český úřad zeměměřičký a katastrální, Data půdních úseků a dílů © Ministerstvo zemědělství ČR