

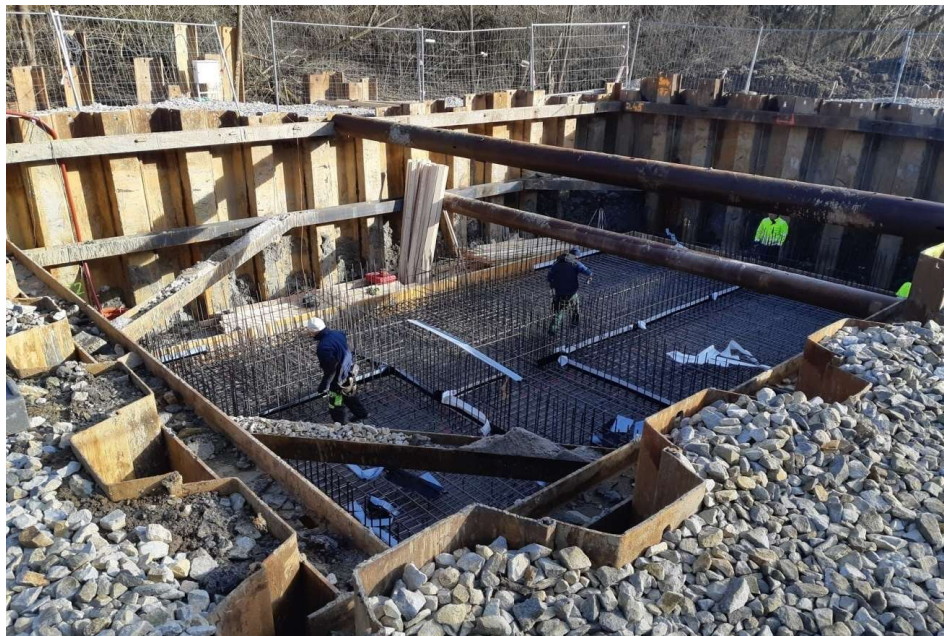


**VODOHOSPODÁŘSKÉ STAVBY**  
ČESKÉ BUDĚJOVICE

## **Cenová nabídka na akci: „Oprava nosné konstrukce voliéry“**

**Předkladatel:** **VHS - Vodohospodářské stavby, spol. s r.o.**  
Litvínovická 1567/4, 370 01 České Budějovice  
IČO: 144 999 24, DIČ: CZ14499924  
tel.: 602 547 656, 387 203 619  
www.vhscb.cz, novotny@vhscb.cz

**Zadavatel:** **JIHOČESKÁ ZOOLOGICKÁ ZAHRADA  
HLUBOKÁ NAD VLTAVOU**  
p. Švihel  
Ohrada 417, 373 41 Hluboká nad Vltavou  
+420 724 113 797, svihel@zoohluboka.cz



# Cenová nabídka

**Fáze:** realizace

Cenová nabídka je zpracovaná na základě zadavatelem poskytnutých informací. Nabídka obsahuje zaberanění 3 ks ocelových trub Ø 300 mm a provedení rámu z HEB 200. Konstrukce bude trvale zabudovaná. Součástí celkové ceny je tedy montáž výše uvedených částí, přesun materiálu, kapacit. Dále je v celkové ceně zahrnuta oprava 6-ti ks ocelových patek (vytažení, narovnání a zaberanění) U220x80 mm, které jsou zapuštěny v zemní části. 2 ks budou dle zadání vytaženy.

## **Popis stavby:**

Jedná se o zaberanění 3 ks ocelových trub podélně svařovaných Ø 325 x 9,5 mm + provedení horního rozpěrného rámu z profilů HEB 200.

## **Cenová kalkulace :**

č.pol.	položka	MJ	množství	cena za MJ	cena celkem
1	Ocelové piloty - podélně svařovaná oc. tr. Ø325x9,5 mm - délka 12m 3ks x 12,0m dl. = 36,0 m <sup>2</sup>	bm	36,0	5 000 Kč	180 000 Kč
2	Převážka HEB 200 6,0m x 3ks = 18,0 m	bm	18,0	6 000 Kč	108 000 Kč
3	Přesun kapacit (Č. B. – ZOO Hluboká , 10 km, zaberanění) Tatra T158 + podvalník Goldhofer, 2 jeřáby Liebherr, beranidlo, montážní vozidlo, stavitel	kpl	1	10 000 Kč	10 000 Kč
<b>hmotnost materiálu celkem</b>					<b>3,89 t</b>
<b>cena díla celkem (bez DPH)</b>					<b>298 000 Kč</b>

## **Lhůty realizace:**

Termín realizace – 1. čtvrtletí 2024, podle požadavku objednatele

Doba realizace: - beranění oc. trub + montáž rámu cca 2 pracovní dny

Termín dokončení prací bude přiměřeně prodloužen z důvodů překážek ležících na straně objednatele, příp. v důsledku vyšší moci, např. nepředvídatelné geologické poměry v prostoru stavby, nepříznivé klimatické podmínky bránící zhotoviteli v plynulém postupu stavebních prací. Prodloužení se nevztahuje na opožděné zahájení prací ze strany zhotovitele.

## **Požadavky zhotovitele**

- Před zahájením stavebních prací požaduje zhotovitel předání staveniště a prostor pro uskladnění materiálů
- Vytýčení veškerých inženýrských sítí v prostoru beranění
- Zajistit dostatečně zpevněnou pracovní plochu pro beranění a komunikaci pro bezpečný příjezd mechanizace
- Projednat dopravní a provozní opatření pro realizaci beraněcích prací.

- Odstranění neprostupných tvrdých vrstev a porostů a jejich pařezů v místě beraněných konstrukcí
- **Cenová nabídka je platná pouze za předpokladu beranitelnosti podloží – max. 1 m v rámci horniny třídy R5 (v případě zhoršených IGP podmínek upozorňujeme na případnou úpravu technického návrhu řešení a s tím spojenou aktualizací ceny)**
- Po dokončení montáže bude dodavatelem vystaven předávací protokol beranění a dílo převzato objednatelem na základě zjišťovacího protokolu.
- Fakturace dle zaslání objednávky, případně SoD: 100% po zaberanění a MT rámu
- Splatnost faktur činí 30 dnů. Ze strany objednatele nebudou uplatněny pozastávky a zádržné. Fakturováno bude podle skutečně provedených výměr na základě schváleného zjišťovacího protokolu.
- Zhotovitel nenes odpovědnost za případné škody na okolních objektech způsobené vlivem beraněcích prací
- Záruka se u trvale zabudovaných konstrukcí poskytuje na dobu 60-ti měsíců (netýká se přeberaněných profilů U220)
- Platnost cenové nabídky – 60 dní, následně Vám rádi z důvodu kolísavých cen oceli nabídku zaktualizujeme

### Technické vybavení:

- vibrační beranidlo MOVAX SG 75V s bočním úchopem na pásovém nosiči CASE CX330
- vibrační beranidla ICE 1423 C
- vibrační beranidlo ICE 11 RF
- pneumatická beranidla BSP 700, vytahovací zařízení DEMAG
- autojeřáby LIEBHERR s nosností 35t, 40t a 55t a autojeřáb T 815 AD 020

### V ceně není obsaženo:

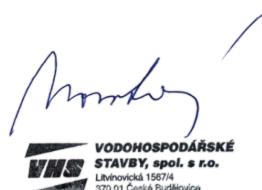
- zemní práce, odvoz zeminy, čerpání vody, terénní úpravy pro beranění, přeložky stávajících kabelů, pasportizace okolních objektů
- statické posouzení navrhovaných konstrukcí

### Kontakty:

ve věcech smluvních:  
Martin Novotný, DiS.  
+420 607 665 371  
[novotny@vhscb.cz](mailto:novotny@vhscb.cz)

ve věcech technických:  
Roman Kopet dipl.tech.  
+420 608 934567  
[beraneni@vhscb.cz](mailto:beraneni@vhscb.cz)

V Č. Budějovicích dne 14. 2. 2024



Martin Novotný, DiS.  
jednatel společnosti