






# RÁMCOVÁ SMLOUVA O DODÁVKÁCH ZBOŽÍ

uzavřená mezi smluvními stranami:

1. Odběratel: Školní jídelna Litovel, příspěvková organizace  
zastoupený:   
číslo účtu:   
peněžní ústav:   
IČ:   
Tel. / fax: 

2. Dodavatel: Compass Point a.s.  
Holicе 720  
779 00 Olomouc  
zastoupený:   
číslo účtu:   
peněžní ústav:   
IČ:   
Tel.: 

podle § 2079 a násl. zák. č. 89/2012 Sb., občanský zákoník (dále jen OZ)

## I. Předmět plnění

Předmětem plnění jsou dodávky drogistického zboží pro potřeby Školní jídelny Litovel, příspěvkové organizace, se sídlem ulice Studentů 91/1, 784 01 Litovel

## II. Místo plnění

Dodání zboží se uskuteční předáním odběrateli na základě objednávek zaslaných elektronickou cestou na adresu sídla dopravním prostředkem dodavatele, přičemž doprava zboží je zahrnuta v ceně.

## III. Doba plnění

Smlouva se sjednává na dobu určitou s účinností od **1.2.2024-1.2.2025**

**IV.  
Doklady vztahující se ke zboží**

1. Údaje v průvodních dokladech musí být čitelné, nesmí být přepisovány a vymazávány.
2. Dodavatel je povinen vystavit na dodané zboží fakturu – daňový doklad, jejíž splatnost je 14 dní ode dne jejího vystavení. Faktura musí obsahovat všechny náležitosti ve smyslu § 28 odst. 2, písm. a) zákona č. 235/2004 Sb., o dani z přidané hodnoty, v platném znění. V případě, že faktura nebude mít tyto předepsané náležitosti, je odběratel oprávněn tuto fakturu vrátit k doplnění. Doba splatnosti je v takovém případě 14 dní ode dne doručení opravené faktury odběrateli.
3. Fakturační adresa: Školní jídelna Litovel, příspěvková organizace, Studentů 91/1, 784 01 Litovel

**V.  
Množství, jakost a provedení**

1. Dodavatel je povinen dodat zboží v množství, jakosti a provedení uvedeném v objednávce. Dodávka je uskutečněna předáním zboží odběrateli proti potvrzení dodacího listu.
2. Zboží musí být řádným způsobem zabaleno a připraveno pro přepravu tak, aby nedošlo ke škodám na zboží a byla zajištěna jeho ochrana.
3. Nejmenší odebrané množství se řídí nejmenším dále nedělitelným dodavatelským balením.

**VI.  
Záruka a jakost**

1. Dodavatel přejímá závazek za to, že dodané zboží bude mít vlastnosti stanovené příslušnou státní normou.
2. Dodavatel odpovídá za to, že zboží je kompletní, a že se dodané množství shoduje s údaji na průvodních dokladech.

**VII.  
Reklamační řízení**

Odběratel je povinen uplatnit případnou reklamaci bez zbytečného prodlení a zabezpečit přítom průkaznost každé reklamace.

**VIII.  
Ceny**

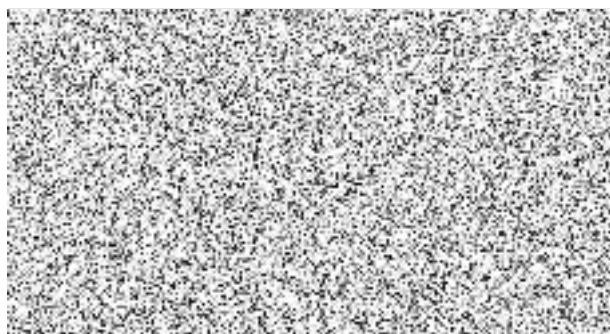
1. Zboží bude dodáváno za ceny učiněné formou nabídky ze dne 31.1.2024. Zboží může být dodáno i za ceny nižší než nabídkové, v případě akčních slev.
2. Fakturace bude prováděna v těchto cenách včetně DPH, a to po dodání zboží.

**IX.**  
**Závěrečná ustanovení**

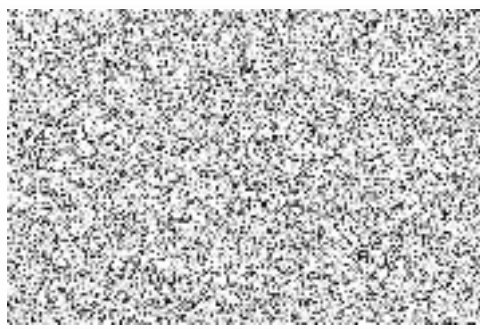
1. Tato smlouva končí uplynutím sjednané doby plnění. Může být ukončena také dohodou smluvních stran nebo písemnou výpovědí bez udání důvodu. Výpovědní doba činí jeden měsíc a začíná běžet prvním dnem následujícího měsíce po doručení výpovědi druhé smluvní straně.
2. Otázky výslovně neupravené v této smlouvě se řídí příslušnými ustanoveními OZ.
3. Tato smlouva může být měněna jen na základě písemných dodatků odsouhlasených oběma smluvními stranami.
4. S ohledem na povinnost uveřejnění této smlouvy v registru smluv dle zákona o registru smluv, se smluvní strany dohodly, že uveřejnění této smlouvy v registru smluv zajistí Objednatel.
5. Obě smluvní strany prohlašují, že s celým obsahem této smlouvy bezvýhradně souhlasí a na důkaz toho připojují své podpisy.
6. Tato smlouva byla vyhotovena ve dvou stejnopisech, z nichž každá smluvní strana obdrží po jednom.

V Olomouci dne

V Olomouci dne



za odběratele



za dodavatele