

Krycí list

DO JEDNOTKOVÝCH CEN ZAHRNOUT I NÁKLAD NA RECYKLACI ODPADU U POLOŽEK KTERÝCH SE TÝKÁ !!!!!!!
VEŠKERÉ POLOŽKY MUSÍ BÝT VYPLNĚNY

Poř. č.	Materiál	Parametry	POSUZ. MNOŽ.	Jedn.cena bez DPH
1	LED žárovka 8,5 W	patice E 27, 4000K, 806 lm, 240°, matná, 240V	ks	36,25
2	LED žárovka 10 W	patice E 27, 4000K, 1055 lm, 240°, matná, 240V	ks	47,5
3	LED žárovka 12W	E27,230V ,2700K,2100cd, životnost 45000hod., bílá	ks	48,66
4	LED žárovka 13 W	patice E 27, 4000K, 1521 lm, 160°, matná, 240V	ks	58
5	LED žárovka 14 W	patice E 27, 2700K, 1521 lm, 160°, matná, 240V	ks	48,66
6	LED žárovka 6 W	patice E 27, 4100K, 470 lm, 270°, mini	ks	27,34
7	LED žárovka 8 W	patice E27,2700 K	ks	36,25
8	LED žárovka 7W	patice E14 4000k 806lm Value P-kapka matná	ks	52,9
9	LED žárovka 5W	patice GU10-CW 5700K 380lm 120°	ks	39
10	kompaktní zářivka s paticí DZ 11W	U= 230V; světelný tok 900 lm;	ks	39,5
11	kompaktní zářivka s paticí DZ 13W	U= 230V; světelný tok 900 lm;	ks	0,1
12	kompaktní zářivka s paticí DZ 18W	U= 230V; světelný tok 1200 lm;	ks	0,1
13	zářivka kompaktní 18W	patice G24d-2 18W/840	ks	55,1
14	zářivka kompaktní 11W	patice G23 11W/840	ks	39,5
15	zářivka 18 W	patice G13; světelný tok 1350 lm; výkon 18W/840 délka 600 mm	ks	55,5
16	zářivka 36W	patice G13; světelný tok 3350 lm; výkon 36W/840 délka 1200 mm	ks	63,5
17	zářivka 58 W	patice G13, světelný tok 5200 lm, výkon 58W/840 délka 1500 mm	ks	70,3
18	Náhrada zářivkové trubice za LED	délka 0,6 m, 7,5W, 1100 lm,4000 K	ks	94
19	Náhrada zářivkové trubice za LED	délka 1,2 m, 14W, 2000 lm,4000 K	ks	48,5
20	Náhrada zářivkové trubice za LED	délka 1,5 m, 20W, 3100 lm,4000 K	ks	147
21	starter pro zářivková trubice lineární S2	4 - 22W; 220-240V;	ks	12,3
22	starter pro zářivková trubice lineární S10	4 - 65W; 220-240V;	ks	12,4
23	bezšroubová svorka pro 2 vodiče	kryt - nehořlavý plast; napětí - 450V, proud - 24A, průřez spojovaných vodičů 0,5-2,5mm	ks	2,5
24	bezšroubová svorka pro 3 vodiče	kryt - nehořlavý plast; napětí - 450V, proud - 24A, průřez spojovaných vodičů 0,5-2,5mm	ks	2,6
25	bezšroubová svorka pro 4 vodiče	kryt - nehořlavý plast; napětí - 450V, proud - 24A, průřez spojovaných vodičů 0,5-2,5mm	ks	3,3
26	bezšroubová svorka pro 5 vodičů	kryt - nehořlavý plast; napětí - 450V, proud - 24A, průřez spojovaných vodičů 0,5-2,5mm	ks	3,6
27	Svorka propojovací s páčkou	jm. proud 32A,221-413 s páčkou 3x 0,2-4mm ²	ks	6,6
28	Svorka propojovací s páčkou	jm. proud 32A,221-412 s páčkou 2x 0,2-4mm ²	ks	5,25
29	Svorka propojovací s páčkou	jm. proud 32A,221-415 s páčkou 5x 0,2-4mm ²	ks	10,5
30	jistič jednopólový jm. proud 6A	Vypínací charakteristika B; Jmenovité pracovní napětí AC 230V; Jmenovitá zkratová schopnost / 230 V a.c. 10kA;	ks	128,43
31	jistič jednopólový jm. proud 10A	Vypínací charakteristika B; Jmenovité pracovní napětí AC 230V; Jmenovitá zkratová schopnost / 230 V a.c. 10kA;	ks	110,13

32	jistič jednopólový jm. proud 10A/C	Vypínací charakteristika B; Jmenovité pracovní napětí AC 230V; Jmenovitá zkratová schopnost / 230 V a.c. 10kA;	ks	136,73
33	jistič jednopólový jm. proud 16A	Vypínací charakteristika B; Jmenovité pracovní napětí AC 230V; Jmenovitá zkratová schopnost / 230 V a.c. 10kA;	ks	93,83
34	jistič jednopólový jm. proud 16A/C	Vypínací charakteristika C; Jmenovité pracovní napětí AC 230V; Jmenovitá zkratová schopnost / 230 V a.c. 10kA;	ks	133,93
35	jistič jednopólový jm. proud 16A/D	Vypínací charakteristika D; Jmenovité pracovní napětí AC 230V; Jmenovitá zkratová schopnost / 230 V a.c. 10kA;	ks	193,13
36	jistič třípólový jm. proud 16A	Vypínací charakteristika B; Jmenovité pracovní napětí AC 230V; Jmenovitá zkratová schopnost / 230 V a.c. 10kA;	ks	320,88
37	jistič třípólový jm. proud 20A	Vypínací charakteristika B; Jmenovité pracovní napětí AC 230V; Jmenovitá zkratová schopnost / 230 V a.c. 10kA;	ks	365,38
38	jistič třípólový jm. proud 25A	Vypínací charakteristika B; Jmenovité pracovní napětí AC 230V; Jmenovitá zkratová schopnost / 230 V a.c. 10kA;	ks	370,88
39	jistič třípólový jm. proud 16A / D	Vypínací charakteristika D; Jmenovité pracovní napětí AC 230V; Jmenovitá zkratová schopnost / 230 V a.c. 10kA;	ks	632,68
40	jistič třípólový jm. proud 25A / C	Vypínací charakteristika C; Jmenovité pracovní napětí AC 230V; Jmenovitá zkratová schopnost / 230 V a.c. 10kA;	ks	500,88
41	jistič jednopólový jm. proud 2A / B	Vypínací charakteristika B; Jmenovité pracovní napětí AC 230V; Jmenovitá zkratová schopnost / 230 V a.c. 10kA;	ks	205,15
42	Proudové chrániče (6 kA)	Chránič proudový 2p 25A 30mA typ AC LFE	ks	655,19
43	Proudové chrániče (6 kA)	Chránič proudový 4p 25A 30mA typ AC LFE	ks	670,31
44	Proudové chrániče (10 kA)	Chránič proudový 4p 40A 30mA typ AC LFN	ks	1296,07
45	Lišta přístrojová DIN 35x 7,5	perforovaná, otvor 5,2mm (1m)	ks	55,3
46	kompletní vypínač pod omítku obyčejný 1	jm. proud 10A; jm. napětí 250V; barevná stálost krytu;	ks	50,6
47	kompletní vypínač pod omítku schodišťový 6	jm. proud 10A; jm. napětí 250V; barevná stálost krytu;	ks	54,81
48	kompletní vypínač pod omítku lustrový 5	jm. proud 10A; jm. napětí 250V; barevná stálost krytu;	ks	92,72
49	kompletní vypínač pod omítku křížový 7	jm. proud 10A; jm. napětí 250V; barevná stálost krytu;	ks	100,91
50	kompletní vypínač vodotěsný obyčejný 1	jm. proud 10A; jm. napětí 250V; barevná stálost krytu;	ks	74,88
51	kompletní vypínač vodotěsný schodišťový 6	jm. proud 10A; jm. napětí 250V; barevná stálost krytu;	ks	78,39
52	kompletní vypínač vodotěsný lustrový 5	jm. proud 10A; jm. napětí 250V; barevná stálost krytu;	ks	95,36
53	kompletní vypínač vodotěsný křížový 7	jm. proud 10A; jm. napětí 250V; barevná stálost krytu;	ks	109,4
54	Classic spínač 5 sériový jasně bílá	Classic, Swing, Swing L	ks	52,01
55	Spínač šňůrový jednopólový koncový bílá	Prvky pro pohyblivé přívody - vidlice a zásuvky 230 V	ks	54,52
56	Kryt spínače jednoduchý	barva bílá-lesklá, materiál plast(termoplast); krytí IP 20, Např Tango	ks	33,05
57	Kryt spínače dělený	barva bílá-lesklá, materiál plast(termoplast); krytí IP 20; Např Tango	ks	41,13
58	Kryt spínače jednoduchý s průzorem	barva bílá-lesklá, materiál plast(termoplast); krytí IP 20; Např Tango	ks	46,86
59	Rámeček 1-násobný	barva bílá- lesklá; švxh 81x81x11,5 mm; materiál plast (trmoplast); počet jednotek 2; krytí IP 20;(např. Tango)	ks	20,88
60	Rámeček 2-násobný	barva bílá- lesklá; švxh 152x81x11,5 mm; materiál plast (trmoplast); počet jednotek 2; krytí IP 20;(např. Tango)	ks	37,38

61	Rámeček 3-násobný	barva bílá- lesklá; šxvxh 223x81x11,5 mm; materiál plast (termoplast); počet jednotek 2; krytí IP 20;(např. Tango)	ks	53,59
62	kompletní zásuvka pod om. 230V	jm. proud 16A; barevná stálost krytu;	ks	61,13
63	kompletní dvojjásuvka pod om. 230V natočená (TANGO)	jm. proud 16A; barevná stálost krytu;	ks	155,9
64	Zásuvka 5 pólů 400V 16A-6h nástěnná	jm. proud 16A; U jm. 400V; IP44	ks	109
65	vidlice 5 pólů 400V 16A-6h	jm. proud 16A; U jm. 400V; IP44	ks	80,5
66	Zásuvka 5 pólů 400V 32A-6h nástěnná	jm. proud 32A; U jm. 400V; IP44	ks	148,9
67	Vidlice gumová přímá	IP44 ; 230V / 16A; barva černá;připojení do 3x1,5 mm ²	ks	63,5
68	Zásuvka pohyblivá	Zásuvka pohyblivá 2-násobná bílá GN-270; ochranný uzemňovací kolík; materiál plast (termoplast) IP20;230 V/16 A	ks	49,2
69	Zásuvka pohyblivá	Zásuvka pohyblivá 4-násobná bílá GN-470; ochranný uzemňovací kolík; materiál plast (termoplast) IP20;230 V/16 A	ks	49,5
70	vidlice 5 pólů 400V 32A -6h	jm. proud 32A; U jm. 400V; IP44	ks	98
71	Vypínač na DIN lištu	40 A / 3 póly, instalační hloubka 80,3 mm; jmenovité napětí 400 V; IP 20;	ks	871,37
72	Vypínač na DIN lištu	63 A / 3 póly, instalační hloubka 80,3 mm; jmenovité napětí 400 V; IP 20;	ks	923,37
73	krabice p.om. KU68	samozhášivý PVC s teplotní odolností -5 až +60°C; vyhovující ČSN EN 60 670-1 čl. 18	ks	5,87
74	krabice p.om. KP68	samozhášivý PVC s teplotní odolností -5 až +60°C; vyhovující ČSN EN 60 670-1 čl. 18	ks	5,26
75	krabice p.om. KO97	samozhášivý PVC s teplotní odolností -5 až +60°C; vyhovující ČSN EN 60 670-1 čl. 18	ks	27,07
76	krabice p.om. KR97	samozhášivý PVC s teplotní odolností -5 až +60°C; vyhovující ČSN EN 60 670-1 čl. 18	ks	116,33
77	krabice p.om. KU68 SK/1	samozhášivý PVC s teplotní odolností -5 až +60°C; vyhovující ČSN EN 60 670-1 čl. 18	ks	16,97
78	krabice p.om. KU68	samozhášivý PVC s teplotní odolností -5 až +60°C; přístrojová	ks	5,87
79	Spojovací krabice bez svorkovnice	rozměr 89x 43x 37mm; IP55; Max průřez vodiče 2,5 mm ² ; materiál plast barva šedá; provozní teplota -25 +40 C; Jm. izol napětí 400V	ks	24,79
80	Spojovací krabice bez svorkovnice	rozměr 75x 75x 37mm; IP55; Max průřez vodiče 2,5 mm ² ; materiál plast barva šedá; provozní teplota -25 +40 C; Jm. izol napětí 400V	ks	19,71
81	Rozvodnice nástěnná	Modulových míst 6M; průhledné dveře (1 řada) IP65 vnitř. hloubka 56 mm, barva šedá; rozměr 200x159x112 mm	ks	611,91
82	Mústek rozbočovací	N 7 modrý bez krytu;pro vodiče 1,5 - 16 mm ² a montáž na lištu DIN 35 mm	ks	13
83	Mústek rozbočovací	PE 7 zelený bez krytu;pro vodiče 1,5 - 16 mm ² a montáž na lištu DIN 35 mm	ks	13
84	Mústek rozbočovací	N15 modrý bez krytu; pro vodiče 1,5 - 16 mm ² a mmontáž na lištu DIN 35 mm	ks	26,2
85	Mústek rozbočovací	PE15 zelený bez krytu; pro vodiče 1,5 - 16 mm ² a mmontáž na lištu DIN 35 mm	ks	26,2
86	el. instalační lišta s víkem LHD; 20x20 mm	samozhášivý PVC s teplotní odolností -5 až +60°C vhodné pro motáž na podklady stupně hořlavosti A-C3; barva bílá	m	17,84
87	el. instalační lišta s víkem LHD; 40x20 mm	samozhášivý PVC s teplotní odolností -5 až +60°C vhodné pro motáž na podklady stupně hořlavosti A-C3; barva bílá	m	30,55
88	kanál parapetní	140x70 D	m	387,88
89	Elektroinstalační plastová trubka	Ohebná spirálová hadice samozhášivá 320N Ec-GFE16N ČERNÁ	m	23,7
90	Elektroinstalační plastová trubka	HL EC-TG1220B-2 TRUBKA HLADKA	m	10,66
91	kabel CYKY 3C x 1,5	U 600/1000V; zkušební 4kV; min.-40°C max+70°C	m	11,61
92	kabel CYKY 3A x 1,5	U 600/1000V; zkušební 4kV; min.-40°C max+70°C	m	11,61
93	kabel CYKY 3C x 2,5	U 600/1000V; zkušební 4kV; min.-40°C max+70°C	m	19
94	Kabel CYKY-J 5x 2,5	U 750V min.-40°C max+70°C	m	31,33

95	kabel CYKY-J 4 x 4	U 750V, min.-40°C max+70°C		
96	kabel CYKY 5C x 4	U 600/1000V; zkušební 4kV; min.-40°C max+70°C	m	41,82
97	kabel CYKY 5C x 6	U 600/1000V; zkušební 4kV; min.-40°C max+70°C	m	51,07
98	šňůra CYSY 3C x 1	zkušební 2kV; min.-25°C max.+70°C	m	74,88
99	šňůra CYSY 3C x 1,5	zkušební 2kV; min.-25°C max.+70°C	m	10,5
100	Kabel H05VV-F 3G2,5	U0 300V; U 500V mat. polyvinylchlorid bílý;min.-40°C max+70°C	m	15,3
101	Kabel CYSY H05VV-F 4G1	U0 300V; U 500V mat. polyvinylchlorid bílý;min.-40°C max+70°C	m	25,8
102	šňůra CYSY 3C x 2,5	zkušební 2kV; min.-25°C max.+70°C	m	15,2
103	šňůra CYSY 3C x 2,5	zkušební 2kV; min.-25°C max.+70°C (gumová)	m	25,8
104	Kabel H07RN-F 3G2,5 kruh	U0 450v; U 750V; provozní tepl. -30 +60 C; mat. pryž	m	27,5
105	Kabel H07RN-F 5G2,5 kruh	U0 450v; U 750V; provozní tepl. -30 +60 C; mat. pryž	m	47,5
106	vodič CY 1,5	U = 250V; izolace PVC	m	4
107	vodič CY 2,5	U = 250V; izolace PVC	m	6,44
108	vodič CY 4	U = 250V; izolace PVC	m	10,16
109	vodič CY 6	U = 250V; izolace PVC	m	14,9
110	Vodič CYA	U0 450V; U 750V Jm. průřez 6mm ² ; H07V-K černá; mat PVC;	m	15,2
111	Vodič CYA	U0 450V; U 750V Jm. průřez 6mm ² H07V-K světle modrá,PVC	m	15,2
112	Vodič CYA	U0 450V; U 750V Jm. průřez 6mm ² H07V-K zeleno-žlutá,PVC	m	15,2
113	Vodič CYA	U0 450V; U 750V Jm. průřez 10mm ² H07V-K černá,PVC	m	25,2
114	Vodič CY	U0 450V; U 750V Jm. průřez 6mm ² ; H07V-U černá; PVC	m	15,1
115	Víčko pro krabice	132 x132 mm; KO125V pro krabice KO125, plast	ks	17,7
116	Víčko s perem	VP 68 ke krabicím 68; průměr 84 mm; plast- bílá	ks	8,08
117	Krytka volných modulů ADS - B	délka 225 mm;(12 modulů) šířka 50mm,plast- barva bílá	ks	20,21
118	kryt zásuvky komunikační	pro prvky Panduit 3xRJ45, barva bílá	ks	95,94
119	rámeček pro elektroinstalační přístroje	jednonásobný (pro kryt zásuvky komunikační), barva bílá	ks	20,88
120	záslepka plastová	místo prvku Panduit, barva bílá	ks	7,92
121	krabice přístrojová, na omítku, LK80x28T	samozhášivý PVC s teplotní odolností -5 až +60°C vyhovující ČSN EN 60 670-1 čl. 18	ks	22,19
122	krabice přístrojová pro parapetní	samozhášivý PVC s teplotní odolností -5 až +60°C vhodné pro motáž na	ks	54,32
123	Lišta vkladací	18X13 HD bílá ; 2m; PVC; užitečný průřez 145 mm ²	m	15,77
124	Lišta vkladací	24x 22 HD bílá ;2m;PVC; užitečný průřez 400 mm ²	m	29,26
125	el. instalační lišta s víkem LH; 60x40 mm	samozhášivý PVC s teplotní odolností -5 až +60°C vhodné pro motáž na podklady stupně hořlavosti A-C3; barva bílá	m	86,88
126	el. instalační kanál s víkem EKE; 100x60 mm	samozhášivý PVC s teplotní odolností -5 až +60°C vhodné pro motáž na podklady stupně hořlavosti A-C3; barva bílá	m	250,1
127	el. instalační kanál s víkem EKE; 180x60 mm	samozhášivý PVC s teplotní odolností -5 až +60°C vhodné pro motáž na podklady stupně hořlavosti A-C3- barva bílá	m	400,21
128	parapetní kanál dutý, s víkem PK; 170x70 mm	samozhášivý PVC s teplotní odolností -5 až +60°C vhodné pro motáž na podklady stupně hořlavosti A-C3; barva bílá	m	448,5
129	Elektroinstalační lišta s víkem LHD 40x40mm	samozhášivý PVC s teplotní odolností -5 až +60°C vhodné pro motáž na podklady stupně hořlavosti A-C3; barva bílá	m	48,95
130	Vývodka plastová	PG9 IP68 s maticí, šedá RAL7035	ks	5,74
131	Vývodka plastová	PG11 IP68 s maticí, šedá RAL7035	ks	6,84
132	Vývodka plastová	PG16 IP68 s maticí, šedá RAL7035	ks	7,95
133	Vývodka plastová	PG13,5 IP68 s maticí, šedá RAL7035	ks	7,37
134	Vývodka plastová	PG21 IP68 s maticí, šedá RAL7035	ks	11,55
135	zářivkové svítidlo přisazené 2x58W	optický systém kategorie C2,bíle práškově lakovaný(RAL 9003),kompenzované,s tlumivkou EEI=B	ks	685
136	zářivkové svítidlo přisazené 2x36W	optický systém kategorie C2,bíle práškově lakovaný(RAL 9003),kompenzované,s tlumivkou EEI=B	ks	706
137	vestavné mřížkové svítidlo 4x18W	bíle práškově lakovaný(RAL 9003),kompenzované,s tlumivkou EEI=B	ks	640
138	nouzové svítidlo 1x11TCS stropní i nástěnné	polykarbonátový(PC)korpus svítidla,čirý kryt,svítí pouze při výpadku napájení,ak.zdroj min. 2hod	ks	362
139	Svítidlo přisazené LED	kulaté Ø 400 mm, 28W, 3890 lm, 4000K, kryt opálový polykarbonát, opravitelné - výměna LED modulu	ks	920

140	Svítlidlo přisazené LED	kulaté Ø 220 mm, 11W, 1350 lm, 4000K, kryt opálový polykarbonát, opravitelné - výměna LED modulu	ks	508
141	Svítlidlo přisazené LED	kulaté Ø 300 mm, 20W, 2700 lm, 4000K, kryt opálový polykarbonát, opravitelné - výměna LED modulu	ks	473,7
142	Svítlidlo přisazené LED	kulaté Ø 140 mm, 5W, 650 lm, 4000K, kryt opálový polykarbonát, opravitelné - výměna LED modulu	ks	228
143	Svítlidlo přisazené LED	2xLED 1200 mm, 39W, 4300 lm, 4000K, nízké, bíle práškově lakovaný plech, optický systém kategorie C2 z vysoce leštěného hliníku s opálovým krytem LED modulu	ks	1058
144	Stropní svítidlo	Svítlidlo PRIMA LED TUBE 223/225 PC 2x150 W IP66, objímka G 13, plast-šedá;	ks	444,21
145	Svítlidlo BOXER	provedení LED, 1450 lm, 4000 K, IP 65	ks	2364
146	Svítlidlo přisazené	Patice E27 1x60W; např Alabastro D30 1/2 bílá/chróm	ks	97
147	Svítlidlo přisazené	Patice E27 1x60W např.PIRES DL-600 NS stínítka sklo IP44	ks	392
148	Svítlidlo přisazené	Ø 300 mm, E 27, 1x 60W, s pohyblivým senzorem	ks	557
149	Reflektor LED	20W, 4000 K, 2200 lm, Ip65, 240 V	ks	304
150	Potrubní ventilátor	dl. 246 mm; plast; max. teplota vzduchu 60 C; Mn. Vzduchu bez zátěže 280m3/h;krytí IPX 4; např.VENTS TT 125	ks	887
151	Potrubní ventilátor	dl. 295 mm; plast; max. teplota vzduchu 60 C; Mn. Vzduchu bez zátěže 520m3/h;krytí IPX 4; např.VENTS TT 160	ks	1627
152	ventilátor násuvný pr.100	230V,automatická želez, časový spínač, 160x160mm	ks	666,9
153	ventilátor násuvný pr.100	230V, 160x160mm	ks	221
154	vidlice gumová	230V,16A, KRW-3	ks	47,33
155	Zásuvka gumová na prodlužovací kabel	230 V, 16 A, KRW-3	ks	71,5
156	Vidlice pro pohyblivé přívody	Materiál Plast- termoplast; IP 20; bílá; pro jm. nap. 250V, jm. proud 16A	ks	47,33
157	Rozbočka 3-násobná (2x kulatá+1x plochá) bílá	3-násobná (2x kulatá+1x plochá) bílá lesklá;materiál plast (termoplast) IP 20; 230V / 16A	ks	44,84
158	spínací hodiny se zásuvkou	230V/16A,nastavitelné spínání a vypínání	ks	86,84
159	spínací hodiny	24 hodin, šíře jeden modul, mechanické, 16 A, 230 V, kontakt 1 x zapínací	ks	612,09
160	senzor /pohybový/	úhel záběru 140°, bílý,IP44, dosah 10m	ks	157,66
161	senzor/pohybový/	úhel záběru 360°, IP20, bílý dosah 9m	ks	179,54
162	Bužírka smršťovací	prům. 3/1mm, tenkostěnná, černá	m	6,31
163	Bužírka smršťovací	prům. 4,5/1,5mm, tenkostěnná, černá	m	7,16
164	Bužírka smršťovací	prům. 6/2mm, tenkostěnná, černá	m	8,9
165	Bužírka smršťovací	prům. 9/3mm, tenkostěnná, černá	m	10,71
166	Bužírka smršťovací	prům. 12/4mm, tenkostěnná, černá	m	18,34
167	Bužírka smršťovací	prům. 18/6mm, tenkostěnná, černá	m	25,18
168	Bužírka smršťovací	prům. 4,8/1,6mm, tenkostěnná, černá, s lepidlem	m	33,76
169	Bužírka smršťovací	prům. 6/2mm, tenkostěnná, černá, s lepidlem	m	41,02
170	Bužírka smršťovací	prům. 9/3mm, tenkostěnná, černá, s lepidlem	m	53,05
171	pásek stahovací	100x2,5mm, do 8kg, poyamid 6.6, UV odolný černý	ks	0,21
172	pásek stahovací	140x2,5mm, do 8kg, poyamid 6.6, UV odolný černý	ks	0,24
173	pásek stahovací	160x2,5mm, do 8kg, poyamid 6.6, UV odolný černý	ks	0,27
174	pásek stahovací	200x3,6mm, do 18kg, poyamid 6.6, UV odolný černý	ks	0,51
175	pásek stahovací	290x3,6mm, do 18kg, poyamid 6.6, UV odolný černý	ks	0,66
176	páska izolační	PVC 15mm/ 10m, černá, pevnost 150N/10mm, 40kV/mm, přilnavost 1.8N/10mm	ks	4,88
177	páska izolační	PVC 15mm/ 10m, hnědá, pevnost 150N/10mm, 40kV/mm, přilnavost 1.8N/10mm	ks	4,88

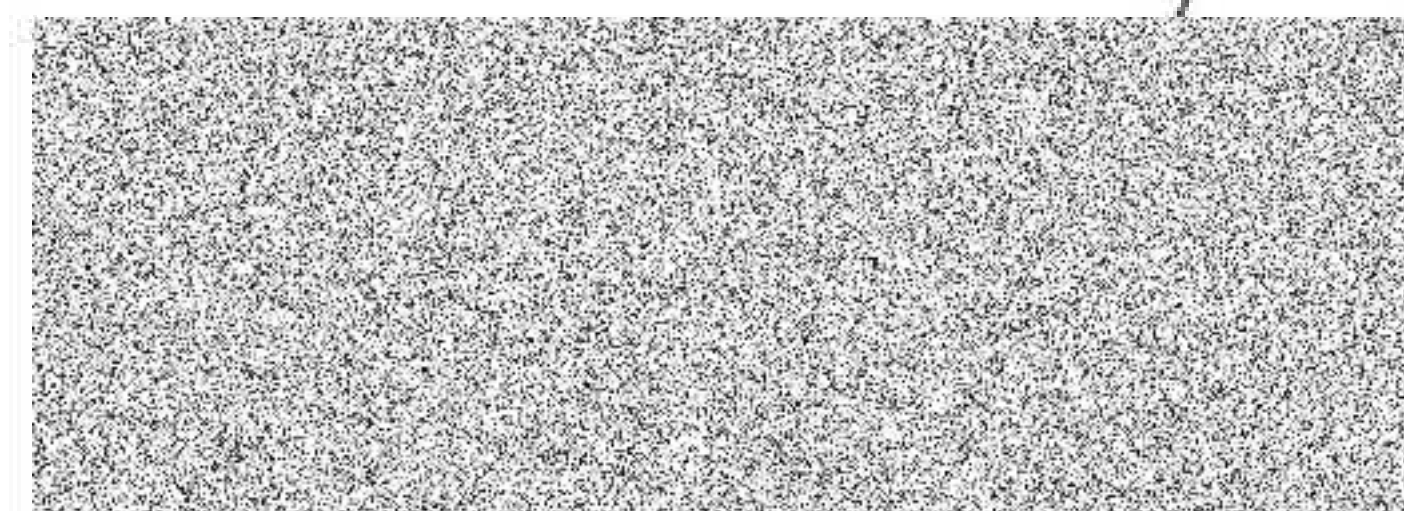
178	páska izolační	PVC 15mm/ 10m, červená, pevnost 150N/10mm, 40kV/mm, přilnavost 1,8N/10mm	ks	4,88
179	páska izolační	PVC 15mm/ 10m, modrá, pevnost 150N/10mm, 40kV/mm, přilnavost 1,8N/10mm	ks	4,88
180	páska izolační	PVC 15mm/ 10m, zelenožlutá, pevnost 150N/10mm, 40kV/mm, přilnavost 1,8N/10mm	ks	5,08
181	Páska izolační 15x10 bílá Anti	Páska izolační 15x10 bílá Anticor 211	ks	4,88
182	páska vulkanizační	š 25 mmx 0,76mm x5m	ks	51
183	přístrojová svorkovnice	do průřezu 0,5-1,5mm ² , 250V	ks	10,7
184	přístrojová svorkovnice	do průřezu 1,5-4mm ² , 250V	ks	10,7
185	přístrojová svorkovnice	do průřezu 2,5-6mm ² , 250V	ks	18,34
186	přístrojová svorkovnice	do průřezu 2,5-10mm ² , 250V	ks	34,8
Celková nabídková jednotková cena bez DPH				28798,74

Identifikační údaje účastníka:

Obchodní firma/název: Sonepar Česká republika spol. s r.o.	
Sídlo: Vážní 1125, Slezské Předměstí	
Statutární orgán: jednatelé ing.Jiří Louda a Ing.Přemysl Pekáč	
ICO: 47450436	Bankovní spojení: Komerční banka, a.s., pobočka Hradec Králové
DIC: CZ47450436	Číslo účtu:16607181/0100
Kontaktní osoba:	
Email:	
telefon:	

Účastník je povinen vyplnit a potvrdit Krycí list a přiložit identifikační údaje účastníka ke Krycímu listu.

Datum 19.2.2024



Sonepar Česká republika spol. s r.o.
pobočka Jihlava
Heroltická 5449/19
586 01 Jihlava
DIČ: CZ47450436