

Hasičský záchranný sbor Moravskoslezského kraje				
EVIDENCE SMLUV				
HMSK	SML	71	2024	
		poř. číslo	rok	dob. plnění
Ev. číslo v SSD				

**SMLOUVA O DÍLO**  
uzavřená podle ustanovení § 2586 a násl. zákona č. 89/2012 Sb., občanský zákoník, ve znění  
pozdějších předpisů  
(dále jen „OZ“)

### I. Smluvní strany

**Česká republika - Hasičský záchranný sbor Moravskoslezského kraje**

Sídlo: Výškovická 40, 700 30 Ostrava-Zábřeh  
IČO: 70884561, DIČ: CZ 70884561 (není plátcem DPH)  
Zastoupený: brig. gen. Ing. Radimem Kuchařem,  
ředitelem HZS Moravskoslezského kraje  
Bankovní spojení: ČNB Ostrava, č. účtu: 1933881/0710  
**(dále jen „objednatel“)**

a

**THT Polička, s.r.o.**

Sídlo: Starohradská 316, Dolní Předměstí, 572 01 Polička  
IČO: 46508147, DIČ: CZ46508147  
Zastoupená: [redacted]  
Bankovní spojení: Komerční banka, a.s., č. účtu: 22703591/0100  
zapsána v obchodním rejstříku vedeném Krajským soudem v Hradci Králové odd. C, vl. 2192  
**(dále jen „zhotovitel“)**

### II. Předmět smlouvy

- Předmětem této smlouvy je provedení díla: oprava CAS 20 T815 po dopravní nehodě, RZ: 9T5 2227 dle cenové nabídky uvedené v příloze č. 1 této smlouvy (dále jen „dílo“).
- Zhotovitel se touto smlouvou zavazuje provést pro objednatele na svůj náklad a nebezpečí, řádně, včas a ve sjednané kvalitě dílo specifikované v odst. 1 a objednatel se zavazuje řádně a včas provedené dílo převzít a zaplatit zhotoviteli sjednanou cenu. Součástí provedení díla je i předání dokladů, které se k dílu vztahují. Zhotovitel je povinen při zhotovení díla použít originální náhradní díly.
- Doba plnění: **do 29.03.2024**
- Místo plnění (místo předání provedeného díla): **sídlo zhotovitele - Starohradská 316, Dolní Předměstí, 572 01 Polička**
- Osoba pověřená objednatel k převzetí provedeného díla: [redacted]
- Podkladem pro uzavření této smlouvy je nabídka zhotovitele, která byla na základě zadávacího řízení č. 29/2024/VZMR vybrána jako nejvýhodnější.

### III. Cena díla a platební podmínky

- Cena díla je stanovena dohodou smluvních stran a činí:

cena bez DPH	116 887,09 Kč
DPH 21 %	24 546,29 Kč
<b>cena včetně DPH</b>	<b>141 433,38 Kč</b>

- Podrobná kalkulace celkové ceny díla tvoří přílohu č. 1 této smlouvy.
- Sjednaná cena díla je konečná a nepřekročitelná a zahrnuje veškeré náklady spojené s provedením díla.
- Cena je stanovena jako nejvýše přípustná při sazbě DPH ve výši 21 %, přičemž sazba DPH bude v případě její změny stanovena v souladu s platnými právními předpisy. O změně ceny díla v důsledku změny sazby DPH není nutné uzavírat dodatek k této smlouvě. Je-li zhotovitel plátcem DPH, odpovídá za to, že sazba DPH bude stanovena v souladu s platnými právními předpisy.

5. Podkladem pro úhradu ceny díla bude faktura, která bude obsahovat náležitosti daňového dokladu podle OZ a zákona č. 235/2004 Sb., o dani z přidané hodnoty, ve znění pozdějších předpisů (dále také „faktura“). Objednatel tímto souhlasí s použitím daňového dokladu v elektronické podobě. Smluvní strany nesjednávají zálohy na cenu díla.
6. Faktura musí kromě zákonem stanovených náležitostí obsahovat také:
  - a) označení předmětu smlouvy ve znění odpovídajícím bodu II. odst. 1 této smlouvy,
  - b) označení banky a čísla účtu, na který musí být zapláceno,
  - c) kontaktní údaje zhotovitele pro záležitosti fakturace,
  - d) součástí faktury musí být dodací list, předávací protokol nebo jiný obdobný doklad včetně soupisu jednotlivých položek, podepsaný zástupci obou smluvních stran, potvrzující, že dílo podle této smlouvy bylo řádně předáno.
7. Faktura bude zhotovitelem vystavena po předání a převzetí díla podle této smlouvy. Lhůta splatnosti faktury je dohodou stanovena na 30 kalendářních dnů ode dne doručení faktury objednateli. Stejná lhůta splatnosti platí i při placení jiných plateb (např. úroků z prodlení, smluvních pokut, náhrad škody aj.).
8. Faktura v listinné podobě musí být doručena na adresu objednatele na ul. Výškovická 40, 700 30 Ostrava-Zábřeh, a faktura v elektronické podobě musí být doručena na e-mailovou adresu: **msk.uctarna@hzscr.cz**. Zhotovitel je přitom povinen zvolit pouze jednu z uvedených forem faktury včetně příslušného způsobu jejího doručení.

#### **IV. Vady díla a záruky**

1. Zhotovitel je povinen předat dílo v rozsahu, kvalitě, podle technických parametrů a obchodních podmínek sjednaných v této smlouvě. Dílo má vady, jestliže jeho provedení neodpovídá specifikaci nebo výsledku určenému v této smlouvě.
2. Smluvní strany se dohodly na záruční době 12 měsíců.

#### **V. Sankční ujednání**

1. V případě prodlení zhotovitele s předáním díla je zhotovitel povinen zaplatit objednateli smluvní pokutu ve výši 0,2 % z celkové ceny díla vč. DPH za každý i započatý den prodlení.
2. V případě prodlení objednatele se zaplacením dohodnuté ceny díla je objednatel povinen zaplatit zhotoviteli úrok z prodlení ve výši 0,05 % z dlužné částky za každý i započatý den prodlení.
3. Odstoupení od smlouvy se řídí ustanovením § 2001 a násl. OZ, přičemž za podstatné porušení smlouvy ve smyslu § 2002 OZ ze strany zhotovitele se považuje zejména prodlení zhotovitele s provedením díla ve sjednaném čase plnění, v požadované kvalitě nebo rozsahu podle této smlouvy. Odstoupí-li objednatel od smlouvy z důvodu podstatného porušení smlouvy zhotovitelem, objednatel je oprávněn uplatnit a zhotovitel je povinen zaplatit objednateli smluvní pokutu podle odst. 1 tohoto článku za dobu od počátku prodlení do dne odeslání písemného odstoupení od smlouvy objednatel.

#### **VI. Závěrečná ujednání**

1. Zhotovitel není oprávněn bez předchozího písemného souhlasu objednatele postoupit tuto smlouvu, její část nebo práva a povinnosti z této smlouvy třetí osobě.
2. Zhotovitel bez jakýchkoliv výhrad souhlasí se zveřejněním své identifikace a dalších údajů uvedených ve smlouvě včetně ceny díla. Tato smlouva podléhá povinnosti uveřejnění v registru smluv podle zákona č. 340/2015 Sb., o zvláštních podmínkách účinnosti některých smluv, uveřejňování těchto smluv a o registru smluv (zákon o registru smluv), ve znění pozdějších předpisů, přičemž smluvní strany souhlasí s jejím uveřejněním v plném rozsahu. Uveřejnění této smlouvy v registru smluv zajistí objednatel.
3. Tato smlouva nabývá účinnosti dnem jejího uveřejnění v registru smluv.
4. Smluvní strany uzavírají tuto smlouvu v souladu s Nařízením Evropského parlamentu a Rady (EU) 2016/679 ze dne 27. dubna 2016 o ochraně fyzických osob v souvislosti se zpracováním osobních údajů a o volném pohybu těchto údajů a o zrušení směrnice 95/46/ES (obecné nařízení o ochraně osobních údajů) a zákonem č. 110/2019 Sb., o zpracování osobních údajů. Osobní údaje

uvedené v této smlouvě budou použity pouze pro účely plnění této smlouvy a při uveřejnění smlouvy budou anonymizovány v souladu s výše uvedenými předpisy.

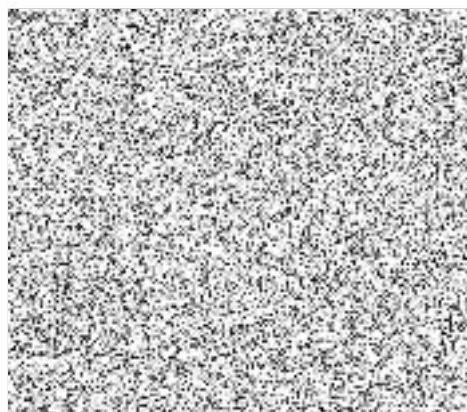
5. Změnit nebo doplnit tuto smlouvu mohou smluvní strany pouze formou písemných dodatků, které budou vzestupně číslovány, výslovně prohlášeny za dodatek této smlouvy o dílo a podepsány oprávněnými zástupci obou smluvních stran.
6. Je-li tato smlouva uzavírána v listinné podobě, vyhotovuje se ve dvou stejnopisech s platností originálu, přičemž každá ze smluvních stran obdrží jeden stejnopis. Je-li tato smlouva uzavírána elektronicky, obdrží obě smluvní strany její elektronický originál opatřený uznávanými elektronickými podpisy, přičemž smluvní strana podepisující tuto smlouvu jako druhá v pořadí je povinna prokazatelně doručit oboustranně podepsanou smlouvu druhé straně.
7. Nedílnou součástí této smlouvy je příloha č. 1 – cenová nabídka.

Ostrava dne:



za objednatele  
brig. gen. Ing. Radim Kuchař  
ředitel  
HZS Moravskoslezského kraje

Polička dne:





Položka: P09/002/041-488

Název: Oprava karosování zadní části

Množství: 1, RZ 9T5 2227

	Skut.hod	Sk.množ.
Mat : 03526 014 KRYT 0147/D0147/A3/3669/	474,18	1
Mat : 137 141 1012 P 1X1250X2500 17240.4(1.4301+2R) ZRCADL.POVRCH + FOLIE	1173,913	1,7
Mat : 194 321 1024 P 2X1250X2500 EN AW 5005 ELOX + FOLIE ČSN EN 485-4	2089,14	8,5
Mat : 194 321 1055 P 3/0,5X1250X2500 EN AW-5754 H114 DIN 59605,MOŘENÝ	2108,51	8,5
Mat : 273 124 1005 ZÁSTĚRKA BLATNÍKU 0238600.300 600X300 MM	503,52	2
Mat : 273 211 2004 TĚSNĚNÍ PRO PEVNOU SPOJKU B75 9543.75	169,52	2
Mat : 321 811 0401 PODLOŽKA POD SPZ - ZADNÍ Rozměr(340x200)	95,22	1
Mat : 41830168 PROFIL 2W55X52.5 R3 (ELOX) ALMg3 l=6430mm Sapa pr..308111	946,2	2
Mat : 41830387 PROFIL 3W55X50 (ELOX) ALMg3 l = 6000mm Sa.pr.308070	978,78	2
Mat : 41830397 PROFIL 2W52;5X62;5 (ELOX) ALMg3 l=6000mm Sa.pr.308071	553,96	1
Mat : 443 331 1020 FÓLIE REFLEXNÍ SAMOLEPÍCÍ PRO TAHAČ 720391	224,24	1
Mat : 748 900 1037 LOGO THT 100X144 MM BÍLÉ	105,37	1
Mat : 90330 174 LIŠTA 1146/D1146/A4/3616/	315,33	1
Mat : 90786 089 DRŽÁK 8110/D /3/3673/	56,81	1
Mat : 94547 076 KRYT 1146/D1146/A4/3616/	6550	1
Mat : 999 999 9999 MAT.CHAR.6 REŽIJNÍ A SPOTŘ. MAT. LEPIDLA,TMELY, SPOJ MAT.	986,60	
Mat : 246 200 0004 LAK ZÁKLADOVÝ 1 P580-4023P580-4023/E10	496,00	0,50
Mat : 246 800 0042 BARVA DELFLEET F3140 RAL3024	949,00	0,30
Mat : 246 800 0043 LAK ČIRÝ DELFLEET EHS P190-1280 RAL 3024	678,00	0,30
Mat : 246 800 0040 ŘEDIDLO DELFLEET F372	166,00	0,30
Mat : 246 800 0041 TUŽIDLO DELFLEET P210-983P210-983/E5	460,00	0,30
Mat : 900 900 9004 PRŮBĚŽNÁ POLOŽKA PŘEVODY MEZI DOPRAVA	639,32	639,32
Mat : 97223 813 KRABICE PROPOJENÍ DO 4053/C4053/A4/8061/	350,26	1
Mat : 443 314 4003 SVĚTLOMET SDRUŽENÝ 24V2KA 010 278-021 HELLA	1267,22	1
Materiál celkem *****	22337,093	

Čas.nákl. oper.: 9999900 stf.prac.: 60400/0 servisní 83Hod/980,-Kč 81340,00

Čas.nákl. oper.: 9999900 stf.prac.: 61200/0 lakovna 9Hod/1050,-Kč 9450,00

Časové náklady celkem \*\*\*\*\* 90790,00

Koop/ text náklady polep zadní části \*\*\*\*\* 3760,00

Náklady celkem brzo \*\*\*\*\* 116887,093

Společnost THT  
IČ: 46508147  
DIČ: CZ46508147

obchodním rejstříku u Krajského soudu v Hradci Králové, oddíl C, vložka 2192