

Příloha ke smlouvě č. 00789/VC/24

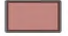
Zimní likvidace náletu nad 3 m (část 2) v PR Dlouholoučské stráně 2024 - Kalkulace předmětných opatření

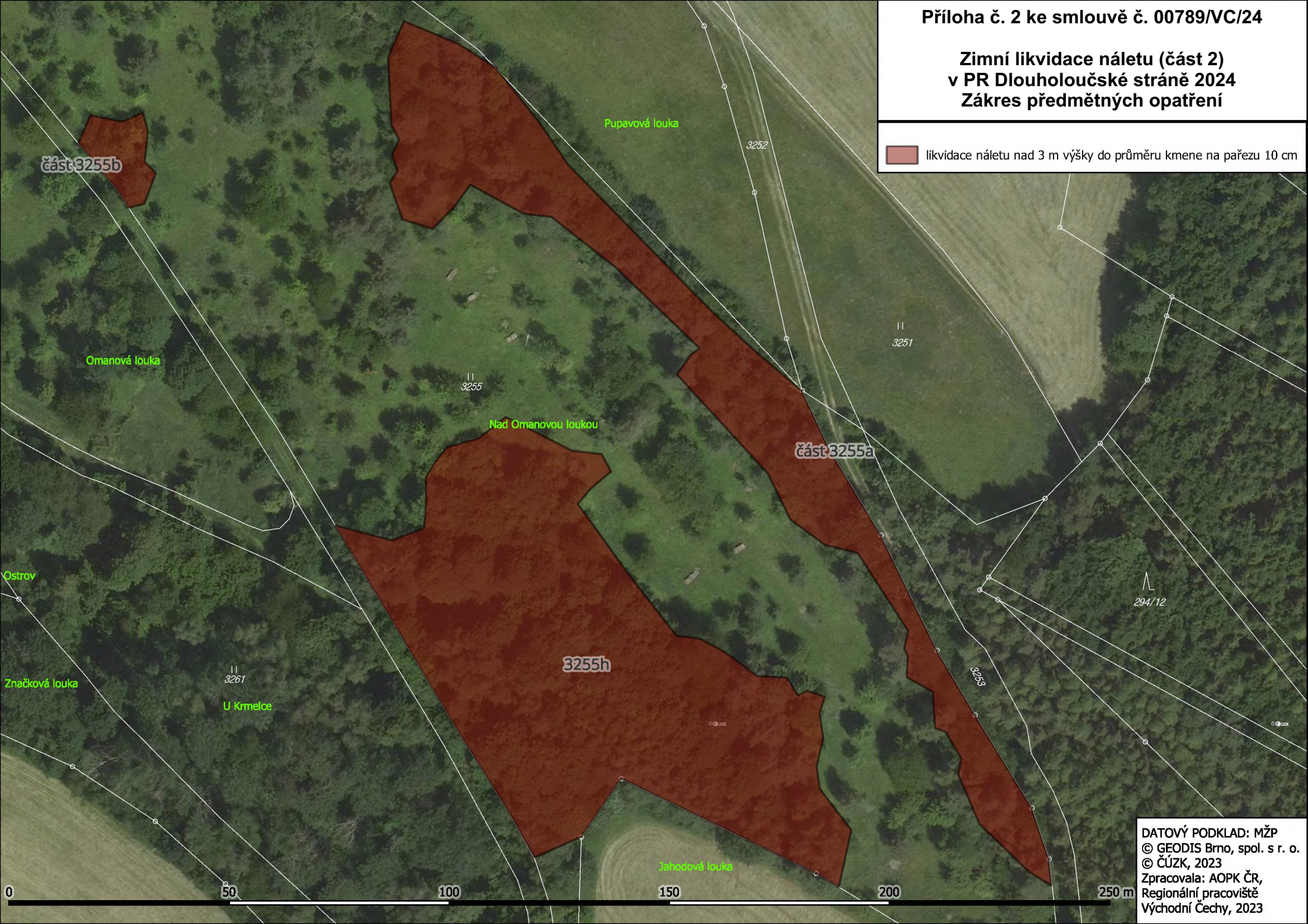
pracovní název lokality	p. p. č.	dílčí plocha	opatření	rozloha dílčí plochy (ha)	nálet (%)	k zásahu jen část dílčí plochy (ha) - viz zákres v mapové příloze	plošný podíl zásahu z plochy prováděného opatření (%)	plošný podíl zásahu z plochy celé dílčí plochy (%)	redukováná rozloha plochy (ha)	jednotková cena (Kč/ha)	cena zásahu (Kč)	příplatek za přístupnost pozemků (%)	příplatek za svažítost pozemků (%)	příplatek za trnitě dřeviny (%)	konečná cena zásahu bez DPH (Kč)
Nad Omanovou loukou	3255	a	nálet	0,6932	80	0,3226	80	37	0,2581	90 000	23 227	10	30	40	41 808,96
		b	nálet	0,3134	80	0,0227	80	6	0,0182	90 000	1 634	10	30	20	2 615,04
		h	nálet	0,5696	85		80	80	0,4557	90 000	41 011	10	20	20	61 516,80
celkem			-	-	-	-	-	0,7319	-	65 873	-	-	-	105 940,80	

Poznámka:

Likvidace náletu nad 3 m výšky do průměru kmene 10 cm na pařezu zahrnuje výřez náletu a odstranění vyřezané hmoty mimo PR Dlouholoučské stráně.

Zimní likvidace náletu (část 2)
v PR Dlouholoučské stráně 2024
Zákres předmětných opatření

 likvidace náletu nad 3 m výšky do průměru kmene na pařezu 10 cm



DATOVÝ PODKLAD: MŽP
© GEODIS Brno, spol. s r. o.
© ČÚZK, 2023
Zpracovala: AOPK ČR,
Regionální pracoviště
Východní Čechy, 2023