

Dodatek č. 1 ke smlouvě o dílo

Číslo smlouvy objednatele: 2023/00653/OTSMI

Číslo smlouvy zhotovitele: 23-002

1. Objednatel

Městská část Praha 3

se sídlem na adrese: Havlíčkovo náměstí 700/9, 130 00 Praha 3

IČ: 00063517

DIČ: CZ00063517

Zastoupená: Mgr. Michalem Vronským, starostou

Osoba oprávněná k podpisu smlouvy: RNDr. Jan Materna Ph.D., radní městské části
(dále též jen „objednatel“)

ID bankovní schránky: egkbt8g

Bankovní spojení: xxxxxxxxxxxxxxxxxxxxxxxx

Číslo účtu: xxxxxxxxxxxxxxxxxxxxxxxx

a

2. Zhotovitel

PROXIMA, a.s.

se sídlem na adrese: Charlese de Gaulla 3/800, 160 00 Praha 6

zapsaná v obchodním rejstříku vedeném Městským soudem v Praze, oddíl B, vložka 4616

IČ: 60916478

Osoba oprávněná k podpisu smlouvy: xxxxxxxxxxxxxxxxxxxxxxxx

ID datové schránky: 5wqr3gm

Bankovní spojení: xxxxxxxxxxxxxxxxxxxxxxxx

Číslo účtu: xxxxxxxxxxxxxxxxxxxxxxxx

Preambule

V průběhu provádění stavebních prací zhotovitelem bylo zjištěno, že je s ohledem na skutečný stav odhalených stávajících konstrukcí třeba provést dílčí úpravy navrženého technického řešení díla.

Objednatel se zhotovitelem projednali pro jednotlivé změny změnové listy č. 1 – 20 a tímto dodatkem upravují rozsah provedení díla a v návaznosti na to změnu cenu díla a doby plnění. Provedení změn dohodnutých uvedenými změnovými listy prodlužují termín dokončení díla o jeden měsíc.

Změny dle tohoto dodatku jsou v souladu s § 222 odst. 4 - 6 zákona č. 134/2016 Sb. a uzavření tohoto dodatku není podstatnou změnou závazku ze smlouvy na veřejnou zakázku.

Na základě těchto skutečností se proto strany dohodly na úpravě uzavřené smlouvy o dílo.

Článek 1. Předmět dodatku

1. Smluvní strany se dohodly na doplnění ustanovení odst. II.1. smlouvy takto:
Nedílnou součástí díla je i provedení prací v rozsahu změnových listů č. ZL01-ZL20.
2. Smluvní strany se dohodly na změně ustanovení odst. III.2. smlouvy, takže toto ustanovení nadále zní takto:
Zhotovitel se zavazuje dílo řádně a včas provést, a to tak, že dokončí a předá objednateli předmět díla (včetně předání veškeré dokumentace dle této smlouvy a pro získání kolaudačního souhlasu), **a to nejpozději do 13 měsíců ode dne zahájení stavebních prací.**
3. Smluvní strany se dohodly v průběhu provádění díla na provedení změn díla. Tyto změny byly dokumentovány ve změnových listech č. ZL01-ZL20. V návaznosti na změny provedené tímto dodatkem došlo ke snížení ceny díla o 32 271,93 Kč bez DPH a částky v bodě IV.1. smlouvy se mění takto:
Cena bez DPH 36 831 728,07 Kč - (slovy: třicetšestmilionůosmsetřicetjednatisícšedmsetdvacetosmkorunosedmhaléřů)
DPH činí 21 % 7 734 662,89 Kč - (slovy: sedmmilionůsedmsetřicetčtyřitisícšestsetšedesátdvakorunosmdesátdevěthaléřů)
cena včetně DPH 44 566 390,96 Kč - (slovy: čtyřicetčtyřimilionůpětsetšedesátšesttisícťřistadevadesátkorundevadesátšesthaléřů) (dále jen „cena za dílo“).
4. Dále se v ustanovení odst. XV.15 upravuje bod d) a e) takto:
d) Příloha 4 – Podrobný harmonogram (příloha č. 4) se nahrazuje aktualizovaným Finančním a časovým harmonogram (příloha 4b);
e) Příloha 5 – Soupis stavebních prací (příloha č. 5) se doplňuje o Změnové listy ZL01 - ZL20 (příloha 5b);
5. Další ustanovení smlouvy se nemění a zůstávají nadále v platnosti.
6. Tento dodatek je sepsán ve čtyřech vyhotoveních, z nichž každá smluvní strana obdrží po dvou.
7. Tento dodatek nabývá platnosti jejím podpisem smluvními stranami a účinnosti dnem zveřejnění v registru smluv.

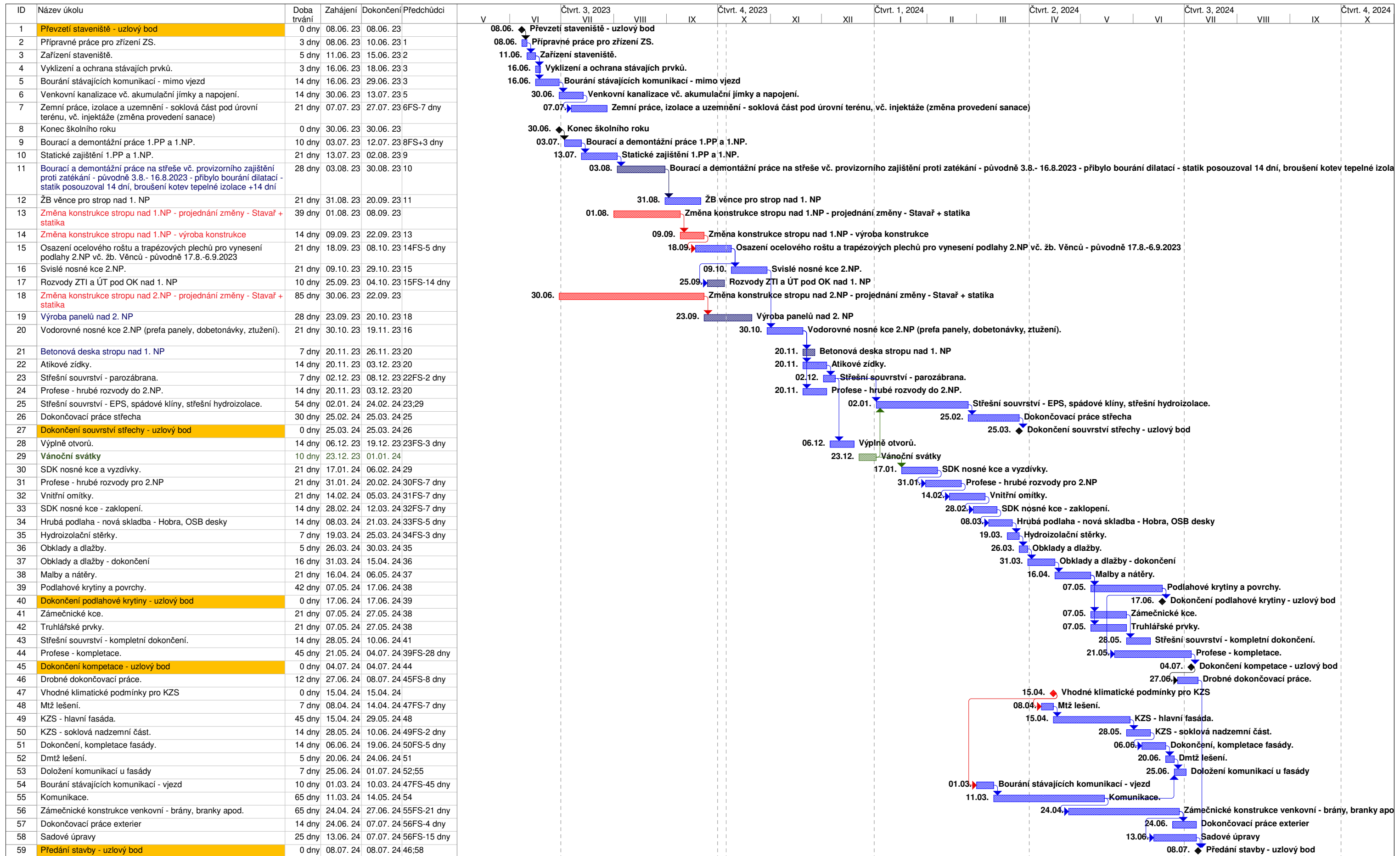
V Praze dne

V Praze dne

RNDr. Jan Materna, Ph.D.
pověřený člen rady
městské části Praha 3

XXXXXXXXXXXXXXXXXXXXXXXXXXXX
člen správní rady PROXIMA a.s.

Doložka dle § 43 odst. 1 zákona č. 131/2000 Sb., o hlavním městě Praze, potvrzující splnění podmínek pro platnost právního jednání Městské části Praha 3: Uzavření tohoto dodatku bylo schváleno rozhodnutím rady městské části Praha 3, a to usnesením č. 91 ze dne 12. 2. 2024



Nástavba ZŠ Jeseniova Rozšíření školní družiny	Úkol		Zahrnutý milník		Souhrn projektu		Neaktivní souhrn		Ruční souhrn
	Milník		Zahrnutý průběh		Seskupit podle souhrnu		Ruční úkol		Pouze zahájení
	Souhrnný		Rozdělení		Neaktivní úkol		Pouze s dobou trvání		Pouze s datem dokončení
	Zahrnutý úkol		Vnější úkoly		Neaktivní milník		Ruční úkoly zahrnuté v souhrnném úkolu		Průběh

Nástavba ZŠ Jeseniova, Praha 3

P.č.	Seznam VCP a MNP	Stav	Poznámka	Cena bez DPH
1	Změna skladby podlah v 1.NP - m.č. 1.01-1.03.	Uloženo v BIM.		110 516,62
2	Dopojení kanalizace ve výkopu soklu na západní straně - gajgry.	Uloženo v BIM.		9 933,19
3	Linkrusta - odstranění.	Uloženo v BIM.		11 519,80
4	Odpočet injektáže.	Uloženo v BIM.		-4 151,91
5	Broušení podkladu pod pojistnou izolaci.	Uloženo v BIM.		38 350,75
6	Demontáž a zpětná montáž topení (12ks).	Uloženo v BIM.		9 558,00
7	Demontáž ÚT potrubí vč. zazdění prostupu.	Uloženo v BIM.		13 695,73
8	Doplnění lapačů splavenin a dešťového svodu.	Uloženo v BIM.	Doplnění lapačů splavenin (2x) a dešť. svodu PVC potrubím (1x 5m).	4 238,00
9	Nastavení původní kanalizace a vodovodu - nové stoupačky.	Uloženo v BIM.		12 656,89
10	Zastropení bývalé výtahové šachty vč. bouracích prací.	Uloženo v BIM.		17 516,29
11	Demolice zídky u schodiště.	Uloženo v BIM.		8 909,30
12	Navýšení počtu demolovaných angl. dvorků.	Uloženo v BIM.		44 102,58
13	Snížení tl. zateplení soklu.	Uloženo v BIM.		-6 556,21
14	Přesun suti - doplnění	Uloženo v BIM.		14 980,44
15	Betonové angl. dvorky - doplnění.	Uloženo v BIM.	Doplnění dvou betonových angl. dvorků MEAVECTOR.	40 720,13
16	Náhrada pož. omítky za min. obklad Ordexal B - pilíře.	Uloženo v BIM.		-1 765,95
17	Štuková vrstva omítky m.č. 1.01-1.03 - náhrada za rozmytí podkladu.	Uloženo v BIM.	Štuk. vrstva omítky nahrazuje rozmytí oškrab. podkladu.	59 525,45
18	Bourání žb. zídek - střecha 1.NP	Uloženo v BIM.	Bourání dilat. žb. zídek na střeše 1.NP.	38 732,28
19	Střecha 1.NP - bourací práce.	Uloženo v BIM.	Změna bouracích prací dle zaměření a odhalení skutečných vrstev.	-571 326,83
20	Strop nad 1.NP - nová skladba.	Uloženo v BIM.	Změna skladby a výměry dle zaměření.	116 573,52
Změnové listy 1 - 20 celkem bez DPH				-32 271,93

--

č. ZL

ZL 001

ZL 002

ZL 003

ZL 004

ZL 005

ZL 006

ZL 007

ZL 008

ZL 009

ZL 010

ZL 011

ZL 012

ZL 013

ZL 014

ZL 015

ZL 016

ZL 017

ZL 018

ZL 019

ZL 020

--

--

--

--

--

--