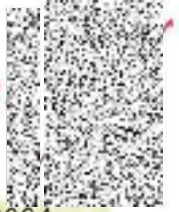




došlo 14.1.2024



dne 19.01.2024

Vážený zákazníku,

děkujeme Vám za projevou důvěru naší společnosti při výkonu servisních činností a péči o zařízení ve Vaší správě.

Míra inflace pro rok 2023 dosáhla druhé nejvyšší úrovně za posledních 33 let. Náklady na každodenní život i na podnikání se tak opět dramaticky navýšily. Zvýšené náklady se promítají do všech oblastí, výrazně narostly zejména náklady na vysoce odbornou a kvalifikovanou technickou pracovní sílu, PHM, energie a dopravu v lokálních i mezinárodních podmínkách.

Oficiální míra inflace (CPI – Index spotřebitelských cen) pro rok 2023 vyhlášená Českým statistickým úřadem: **10,7 %**.

S ohledem na výše popsanou situaci si Vás dovoluujeme informovat, že cena základní servisní smlouvy bude upravena s platností od 01.01.2024 a první fakturace letošního roku proběhne v únoru 2024.

Máte-li jakékoli dotazy, prosím kontaktujte svého obchodního zástupce nebo pracovníky naší zákaznické linky.

S pozdravem



Ing. Jan Sámal

generální ředitel KONE, a.s.

Vážený zákazníku,

KONE je lídr v oblasti aktivit, které si kladou za cíl snížit dopady podnikání na životní prostředí. Více klíčových informací najdete na **druhé straně**.

www.kone.cz

E-mail: informace@kone.com
Celostátní dispečink: 800 566 300

Společnost je zaregistrována v Praze,
pracoviště Slezská, oddíl B, vložka

KONE, a.s.
Evropská 423/178
160 00 Praha 6 –
Vokovice
IČO: 00176842
DIČ: CZ00176842

Bankovní spojení:
Citibank Europe plc.,
organizační složka Praha



Certificate ISO 9001:2008
Nařízení vlády č.27/2003 Sb.
(95/16/ES)



14 -02- 2024



Faktura daňový doklad č. 800437958

Odběratel 12137154
Mateřská škola, Praha 2,
Na Děkanec 2
Na Děkanec 130/2
128 00 Praha 2
ČESKÁ REPUBLIKA
ICO : 60461101
DIC :

Fakturační adresa 12137154
Mateřská škola, Praha 2,
Na Děkanec 2
Na Děkanec 130/2
128 00 Praha 2
ČESKÁ REPUBLIKA

Objednávka č. :
Místo určení : MŠ Na Děkanec 130/2, Praha 2

Smlouva o dílo	Množství	Jedn.cena CZK	DPH %	Daň CZK	Cena s daní CZK
Fakturuje Vám za servis zařízení dle smlouvy 40713513 (52004849) pro období od 01.01.2024 do 31.03.2024.					
Údržba	1 KS	1.678,29	21%	352,44	2.030,73
Prohlídky	1 KS	882,00	21%	185,22	1.067,22
		Základ daně	DPH %	Daň	Celkem s DPH
		2.560,29	21%	537,66	3.097,95
				K úhradě :	3.097,95



Datum uskutečnění zdanitelného plnění : 11.02.2024
Datum vystavení faktury : 11.02.2024
Datum splatnosti faktury : 25.02.2024



dávatel :
KONE, a.s.
Křesovská 423/178
100 00 Praha 6
IČO: 00176842
DIČ: CZ00176842

B
C
E
F
G
H
I
J
K
L
M
N
O
P
Q
R
S
T
U
V
W
X
Y
Z
Č
Číslo účtu
IČO
DIČ
Jako variabilní symbol Vaší úhrady
prosím uveďte číslo faktury.

Kontakty :
Zákaznické centrum KONE Tel.:800 566 300
Nonstop Servisní linka Tel.:800 115 115
Email:informace@kone.com
Web: www.kone.cz

lečnost je zapsána v obchodním rejstříku Městského soudu v Praze, pracoviště Slezská, oddíl B, vložka 775



5



Smlouva o dílo na servis výtahů - Standard

zakázkové číslo **52004849**

Smlouva o dílo se uzavírá dle zákona 513/91 Sb. (Obchodní zákoník), ve znění pozdějších předpisů,
Hlava II, Díl IX, § 536 a následující.

I. Smluvní strany

Objednatel: Mateřská škola, Praha 2, Na Děkanec 2

Na Děkanec 2/130
128 00 Praha 2
tel. 224 920 679
fax 224 920 679

IČ 60461101

Zhotovitel: KONE, a.s.
Lužná 716/2
160 00 Praha 6

tel. +420-212345400
fax +420-212345550
DIČ CZ00176842
IČ 00176842



vedeno v obchodním rejstříku Městským soudem v Praze oddíl B, vložka 775

Akce - adresa servisu:
Na Děkanec 130/2, Praha 2

Servisní středisko:
Lužná 716/2, 160 00, Praha 6
+420-844115115 - nepřetržitá služba

Pracovníci odpovědní za plnění smlouvy:

jméno Monika Biemannová
funkce ředitelka školky
tel.

jméno Libor Pliml
funkce ředitel servisu

Pavel Čuta
prodejce
+420-212345422

II. Předmět plnění

Na výtazích uvedených v bodě VIII. "Seznam servisovaných výtahů smlouvy" bude zhotovitelem prováděn servis, který představuje provádění těchto prací:

- seřízení	S	zahrnuto v paušální platbě
- mazání	M	zahrnuto v paušální platbě
- odborné prohlídky (revize)	OP	zahrnuto v paušální platbě
- odborné zkoušky (revizní zkoušky)	OZ	na objednávku
- malé opravy do 1 hodiny délky výkonu	MO	na objednávku
- čištění technologie výtahu	ČV	zahrnuto v paušální platbě
- čištění obložení výtahové šachty	ČO	na objednávku
- provozní prohlídky	PP	na objednávku
- dispečerská služba - GSM	T	na objednávku

III. Režim plnění

- Rozsah a režim provádění prací je dán ČSN 274002 a ČSN 274007. V souladu s oprávněním k výkonu činnosti zhotovitel stanoví termíny provádění OP a OZ dle bodu 5.2.1. ČSN 274002 a 5.3.1. ČSN 274007.
- Jednotlivé práce provádí zhotovitel vždy po jejich odsouhlasení zástupcem objednatele. Odsouhlasení pravidelně se opakujících prací se provádí jejich začleněním do paušálních prací. Rozsah prací zahrnutých do paušálu je uveden v bodě IX. Paušál smlouvy.
- Provozní poruchy výtahu jsou odstraňovány buď ve standardním nebo v pohotovostním režimu. Standardní režim je zahájení plnění prací zhotovitelem do 24 hodin od nahlášení požadavku objednatelem a to v rámci pracovní doby zhotovitele. Pracovní doba zhotovitele je v pracovní dny od 7.00 h do 15.30 h. Pohotovostní režim je zahájení plnění prací zhotovitelem do 4 hodin od nahlášení požadavku objednatelem a to v nepřetržitém režimu.
- Požadavky na servisní zásahy objednatel hlásí prostřednictvím nepřetržitě dispečerské služby zhotovitele. Spojení na dispečerskou službu je uvedeno v bodě I. smlouvy.
- Práce nad rámec paušálu jsou vždy sjednány tak, že pověřený zástupce objednatele odsouhlasí písemnou formou předmět, čas, záruku a cenu plnění.



IV. Cena

1. Ceny prací a dodávek zhotovitele jsou cenami smluvními. Paušální práce jsou oceněny smluvní paušální cenou. Paušální cena nezahrnuje náklady na opravy vyvolané nepovoleným způsobem užití výtahu nebo jeho úmyslným poškozením (vandalismus). Hodnota paušální smluvní ceny je uvedena v bodě IX. Paušál smlouvy.
2. Součástí paušální smluvní ceny je bonus za úsporu režijních nákladů při kumulaci výkonů a množstevní rabat za počet servisovaných výtahů.
3. V souladu se zákonem č.235/2004 Sb. je k cenám zhotovitele účtována daň z přidané hodnoty (DPH). Pro účely výpočtu je paušální smluvní cena rozdělena na dvě části. Technické zkoušky a inspekční činnosti spadají do služby SKP 74.3 a práce charakteru opravy a údržby výtahů jsou v kategorii SKP 29.22.92.11.
4. Zvýšení ceny může zhotovitel provést na základě zvýšení nákladů způsobených změnami norem, předpisů, vyhlášek a zákonů, s účinností 2 měsíce po odeslání písemného oznámení objednateli. Nevyjádří-li objednatel do 1 měsíce po obdržení oznámení nesouhlas se zvýšením ceny, platí, že nová cena je dohodnuta.

V. Platební podmínky

1. Objednatel realizuje platby vždy na základě dokladů vypracovaných zhotovitelem.
2. Paušální smluvní cena bude účtována v pravidelných intervalech rozvržených do kalendářního roku. Počet plateb v roce je uveden v bodě IX. Paušál smlouvy. Na začátku platebního období je účtována paušální smluvní cena samostatným daňovým dokladem včetně DPH ve výši dle bodu IX. Paušál smlouvy.
3. Ostatní práce jsou vždy účtovány samostatným daňovým dokladem jehož přílohou je kopie dokladu o provedení práce odsouhlasená odpovědným pracovníkem objednatele dle bodu I. smlouvy.
4. Splatnost je dohodnuta 14 dnů od data vystavení daňového dokladu nebo listu zhotovitelem. Splatností je provedení platby na účet zhotovitele.
5. První platba za běžný servis u nově uzavřené smlouvy o dílo je účtována v poměrné výši s ohledem na délku období od data účinnosti smlouvy do prvního termínu splátkového kalendáře.

VI. Záruční podmínky

1. Na práce zahrnuté v paušální platbě poskytuje zhotovitel záruku v délce 6 měsíců od ukončení prací nebo od data dodávky.
2. Záruční plnění se nevztahuje na:
 - vady způsobené nepovoleným způsobem užití výtahu nebo jeho úmyslným poškozením (vandalismus)
 - výměnu dílů nebo materiálů opotřebovaných provozem výtahu (osvětlovací tělesa, startéry, a pod.).

VII. Platnost smlouvy

1. Smlouva nabývá účinnosti od data podpisu a uzavírá se na dobu určitou v délce pěti let. V případě, že žádná ze smluvních stran v termínu 90 dnů před uplynutím doby platnosti smlouvy ji písemně nevyhoví, prodlužuje se platnost smlouvy automaticky o jeden rok.
2. V případě, že je objednatel v prodlení s úhradou jakékoliv splatné částky dle této smlouvy, je zhotovitel oprávněn pozastavit poskytování služeb (servisních prací) dle této smlouvy a to do doby řádné úhrady všech splatných částek objednatelům zhotoviteli. V případě, že zhotovitel přerušil poskytování služeb dle předešlé věty, nenese odpovědnost za prodlení s poskytnutím servisních prací.



VIII. Seznam servisovaných výtahů

Viz Příloha 1., která je nedílnou součástí této smlouvy.

IX. Paušál

Rozsah paušálních prací: S, M, OP, ČV

Paušální smluvní cena bez DPH

1 611,- Kč / čtvrtletí

Paušální smluvní cena včetně DPH

1 933,- Kč / čtvrtletí

základ pro výpočet DPH se základní sazbou dle SKP 29.22.92.11	20%	1 056,- Kč / čtvrtletí
základ pro výpočet DPH se základní sazbou dle SKP 74.3	20%	555,- Kč / čtvrtletí
základ pro výpočet DPH dispečerské služby a monitoringu	20%	0,- Kč / čtvrtletí

Paušální smluvní cena zahrnuje příplatek za pohotovostní režim servisního zásahu

Ne

X. Ostatní podmínky smlouvy

1. Povinnosti vyplývající z provozu a servisu výtahu jsou pro oba smluvní partnery dány ČSN 274002 z 1.3.2003.
2. Režim provádění OP a OZ bude průběžně přizpůsobován ustanovením ČSN 274007/ 02, stáří výtahu a charakteru provozu výtahu (veřejná a neveřejná budova). Změna režimu provádění prací má vliv na hodnotu paušální ceny v případě, že předmětné práce jsou zahrnuty do paušálu.
3. Zhotovitel provádí odborné zaškolení dozorce a obsluhy výtahového zařízení objednatele při uvedení výtahu do provozu bezplatně. V ostatních případech na objednávku.
4. Zhotovitel má právo jednou ročně aktualizovat hodnoty plateb uvedené ve smlouvě maximálně však do výše státem vyhlášené inflace za předchozí rok.
5. Budeli zhotovitel v prodlení s poskytnutím služeb dle této smlouvy, zavazuje se uhradit objednateli smluvní pokutu ve výši 0,05% denně z ceny za předmětnou práci za každý den prodlení. Budeli objednatel v prodlení s úhradou jakékoliv splatné částky dle této smlouvy, zavazuje se zhotoviteli uhradit smluvní pokutu ve výši 0,05% denně z dlužné částky za každý den prodlení.
6. Tato smlouva nemůže být převedena na třetí osobu bez souhlasu smluvního partnera.
7. Smlouva je vypracována ve dvou vyhotoveních po jednom pro každého smluvního partnera.

Objednatel:

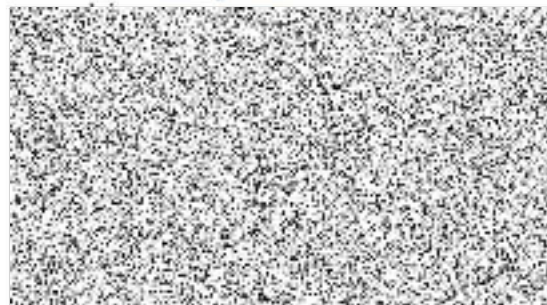
Monika Biemannová
ředitelka školy

datum: 25. 8. 2010

Zhotovitel:

Libor Pliml
ředitel servisu

20-08-2010



Příloha číslo 1.



Místo servisu	Město	Lokace	Výrobní číslo zařízení	Rok výroby	Ty bud.	Typ zařízení	paušální splátka bez DPH
Na Děkanec 2/130	Praha 2	V1	40132786	2010	N	BKG 100 2/3	1 611,00 Kč
							1 611,00 Kč

