

**DODATEK č. 13
KE
SMLOUVĚ O SBĚRU, PŘEPRAVĚ A VYUŽITÍ NEBO ODSTRAŇOVÁNÍ
ODPADŮ č. S952100171**

 mezi **Základní škola a mateřská škola Brno, Kotlářská 4, příspěvková organizace,
Kotlářská 655/4, 602 00 Brno (Objednatel)**

A

**FCC Česká republika, s.r.o., se sídlem Praha 8, Ďáblická 791/89, PSČ 182 00
provozovna Brno, Líšeňská 35, PSČ 636 00 (Dodavatel)**
spisová značka: oddíl C, vložka 12401, Obchodní rejstřík vedený Městským soudem v Praze

 Smluvní strany se dohodly na následujícím znění dodatku ke smlouvě:
Dnem **01.01.2024** se mění znění Přílohy č. 1 nadepsané smlouvy v bodě 1 a 2, a znění Přílohy č. 2. Nové znění zmíněných částí obou příloh je následující :

Příloha číslo 1.
Příloha č. 1, bod. 1
1. Ceník sběru, přepravy a odstranění odpadu

Typ nádoby	Četnost odvozu	Celková sazba (Kč/rok bez DPH) včetně pronájmu nádoby	Celková sazba (Kč/rok bez DPH) bez pronájmu nádoby
Odpad 200301 Popelnice 110 l	2x za týden	3 096,00	--
Odpad 200301 Plastová nádoba 120 l	2x za týden	3 500,00	--
Odpad 200301 Plastová nádoba 240 l	2x za týden	5 875,00	--
Odpad 200301 Kontejner 1100 l	5x za týden	49 240,00	--

2. Firma FCC Česká republika, s.r.o. na základě této smlouvy:

a) pronajme objednateli nádoby na odvoz odpadu, a to:

typ nádob	počet (ks)
popelnice 110 litrů	1 ks
plastové nádoby 120 litrů	1 ks
plastové nádoby 240 litrů	4 ks
kontejner 1100 litrů	1 ks

b) bude provádět odvoz odpadu z nádob, které jsou vlastnictvím odběratele:

typ nádob	počet (ks)
popelnice 110 litrů	0
plastové nádoby 120 litrů	0
plastové nádoby 240 litrů	0
kontejner 1100 litrů	0

Příloha číslo 2.

1. Seznam stanovišť nádob a přehled nádob dle jejich četnosti

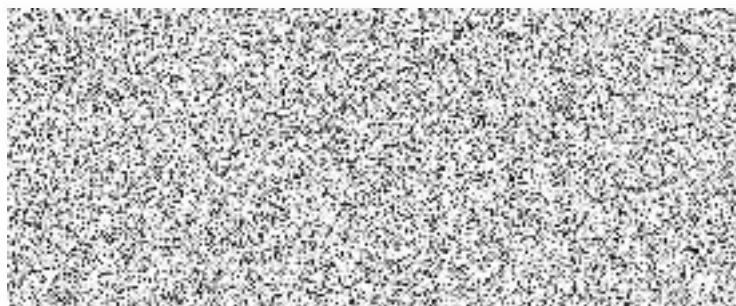
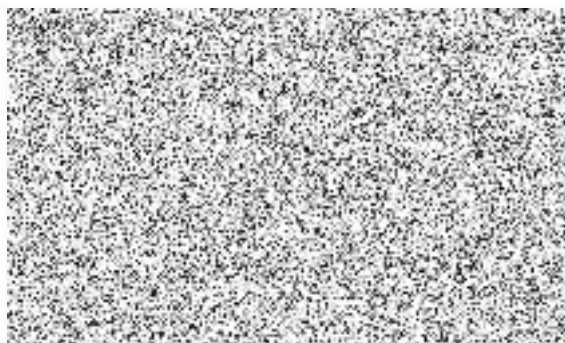
P.č.	Stanoviště	Počet nádob 110 l	Počet nádob 120 l	Počet nádob 240 l	Počet nádob 1100 l	Četnost svozu	Změna počtu nádob od
1.	Brno, Kotlářská 4	1 ks	--	--	--	2x za týden	--
2.	Brno, Kotlářská 4	--	1 ks	--	--	2x za týden	21.02.2024
3.	Brno, Kotlářská 4	--	--	--	1 ks	5x za týden	--
4.	Brno, Kotlářská 11	--	--	4 ks	--	2x za týden	21.02.2024

2. Tento dodatek nabývá účinnosti dne 01.01.2024.

Tento dodatek je vyhotoven ve dvou stejnopisech, z nichž po jednom obdrží každá ze smluvních stran. Ostatní smluvní ujednání zůstávají v platnosti nezměněny.

V Brně dne.....*21.2.2024*.....

V Brně dne.....



Za FCC Česká republika, s.r.o. :