

Číslo Dílčí smlouvy: [...]

DÍLČÍ SMLOUVA (vzor)
na dodávku kancelářských židlí, křesel a dalšího sedacího nábytku
 (dále jen „Dílčí smlouva“)

uzavíraná v souladu s ustanovením § 1746 odst. 2 a § 2079 a násl. zákona č. 89/2012 Sb., občanský zákoník, ve znění pozdějších předpisů a v souladu s ustanovením § 56 a násl. a § 131 a násl. zákona č. 134/2016 Sb., o zadávání veřejných zakázek, ve znění pozdějších předpisů

mezi:

1. Česká republika – Generální finanční ředitelství

se sídlem: Lazarská 15/7, 117 22 Praha 1 – Nové Město

za níž jedná: , ředitel Odboru správy majetku a investic

IČO: 72080043

Číslo účtu: 

na straně jedné (dále jen „Objednatel“)

a

2. INTERIER TECH s.r.o.

se sídlem: Za Drahou 253, 282 01 Český Brod Liblice

zapsaná v Obchodním rejstříku vedeném Městským soudem v Praze, oddíl C, vložka 163550

zastoupená: , jednatelkou společnosti

IČO: 29058155

DIČ: CZ29058155

Číslo účtu: 

na straně druhé (dále jen „Dodavatel“)

V souladu s článkem 2.1 Rámcové dohody na dodávky kancelářských židlí, křesel a dalšího sedacího nábytku č. 24/7700/0026, jež byla uzavřena mezi Objednatel a Dodavatelem dne [...] (dále jen „Rámcová dohoda“) tímto objednáme část Předmětu plnění v níže uvedeném rozsahu (dále jen „Dodávka“):

Poř. číslo	Typ produktu (název) dle Přílohy č. 3 Rámcové dohody	Požadovaná barva (RAL)	Jednotková cena bez DPH (v Kč)	Požadovaný počet kusů	Celková cena bez DPH (v Kč)	Celková cena včetně DPH (v Kč)
Celková kupní cena						

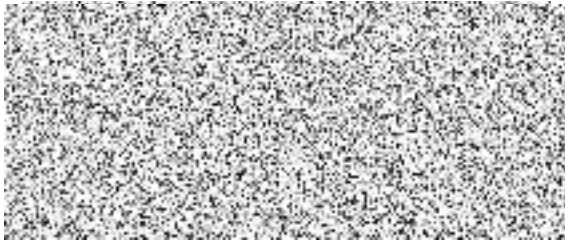
Požadované Místo dodání Dodávky: [...]

Požadovaný termín dodání Dodávky: [...]

Osoba přebírající Dodávku v Místě dodání: [...]

Další požadavky na Dodávku: [...]

Za Objednatele:



Dodavatel níže uvedeným elektronickým podpisem v souladu s článkem 2.4 a násl. Rámcové dohody souhlasí s výše uvedeným obsahem Dílčí smlouvy, nepožaduje její doplnění či upřesnění a jako takovou ji akceptuje.

Za Dodavatele:

