



Střední škola  
designu  
Lysá nad Labem,  
příspěvková organizace

pan

**Radek Semecký**

*Autoškola*



## Oznámení o navýšení cen dle míry inflace

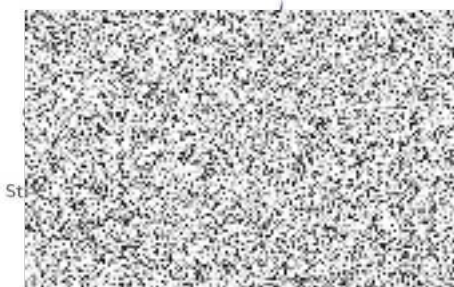
Na základě vyhlášení indexů spotřebitelských cen – průměrné míry inflace – Českým statistickým úřadem, dochází od 1.1.2023 k navýšení smluvních cen uzavřené nájemní smlouvy č. 0047/00663565/2022 ze dne 28.2.2022, podle odstavce 4, článku 4.5.

Míra inflace za rok 2022 činila **15,1 %**

Nová částka za měsíční nájemné činí 2.071,- Kč.

Nová částka za služby činí 517,- Kč.

V Lysé nad Labem 13.1.2023



St