

Kupní smlouva s postupným plněním

podle § 2079 a násl. zákona č. 89/2012 Sb., občanského zákoníku
(dále jen „občanský zákoník“)

I. Smluvní strany

Prodávající

Název: BARVY A LAKY HOSTIVAŘ, a.s.


Se sídlem: Průmyslová 1472/11, 102 19 Praha 10 - Hostivař

Zastoupený(á)  a na základě plné moci

Zapsán v obchodním rejstříku vedeném u Městského soudu v Praze, oddíl B, vložka 8139.
osoba oprávněná jednat v obchodních věcech této rámcové dohody:

Kupující

Česká republika - Krajské ředitelství policie Jihočeského kraje,
se sídlem Lannova 193/26, České Budějovice, 370 74.

Zastoupená:  náměstek ředitele krajského ředitelství pro ekonomiku

 Budějovice

II. Předmět plnění

Předmětem této kupní smlouvy (dále jen „kupní smlouva“) jsou **opakované dodávky barev, laků, lepidel a štětců na období 02/2024 – 02/2025 (dále jen „zboží“)**, specifikované v příloze č. 1, která tvoří nedílnou součást této kupní smlouvy, pro potřeby Krajského ředitelství policie Jihočeského kraje, České Budějovice, včetně dopravy do místa plnění.

III. Doba plnění

1. Prodávající je povinen dodávat smluvené zboží po celou dobu platnosti kupní smlouvy, a to na základě dílčích objednávek ze strany odpovědného pracovníka kupujícího.

2. Prodávající je povinen **dodat zboží vždy nejpozději do 14 kalendářních dnů od doručení příslušné dílčí závazné objednávky zaslané kupujícím na následující e-mail prodávajícího: ceskebudejovice.suchomelska@bal.cz**

3. O dodávce zboží je prodávající nově informovat odpovědnou osobu kupujícího **nebo odpovědnou osobu za příjem zboží** dle čl. IV a to nejpozději dva pracovní dny před uskutečněním dodávky.

IV.

Místo plnění

1. Místem plnění je Krajské ředitelství policie Jihočeského kraje, sklad OSM – OMTZ, Plavská ul. 2, 370 01 České Budějovice. **Odpovědná osoba za příjem zboží –**

V.

Specifikace zboží a kupní cena

1. Specifikace a jednotkové kupní ceny jsou uvedeny v příloze č. 1, která je nedílnou součástí kupní smlouvy.

2. Cena zahrnuje veškeré náklady spojené s koupí zboží (tj. balné, pojištění, dopravu do místa plnění, apod.).

3. Dohodnuté jednotkové kupní ceny jsou cenami nejvýše přípustnými po celou dobu platnosti kupní smlouvy. Jejich úprava je možná pouze při změně zákonné sazby DPH.

VI.

Platební podmínky

1. Prodávající je oprávněn fakturovat kupní cenu po dodání každého dílčího plnění a po potvrzení převzetí zboží odpovědnou osobou kupujícího na dodacím listu.

2. Kupní cena zboží bude kupujícím hrazena bankovním převodem vždy do 21 kalendářních dnů od doručení faktury. Součástí faktury bude vždy kopie odpovědnou osobou potvrzeného dodacího listu. Faktury budou zasílány ve dvojnásobném vyhotovení na adresu: **Krajské ředitelství policie Jihočeského kraje, Odbor správy majetku – oddělení materiálně technického zabezpečení, Lannova 193/26, 370 74 České Budějovice**, případně předány odpovědné osobě kupujícího za příjem zboží po řádném předání zboží a po potvrzení dodacího listu.

Faktura musí být vždy viditelně označena: „**KRPC-15370/ČJ-2024-0200MT**“.

3. **Kupující souhlasí s možnou alternativní formou doručení faktury v elektronické podobě, a to pouze jejím zasláním do datové schránky (eb8ai73).** V tomto případě bude předmět zprávy povinně označen: „**Faktura pro OMTZ**“.

4. Faktura musí obsahovat náležitosti v souladu se zákonem č. 235/2004 Sb., o dani z přidané hodnoty, ve znění pozdějších předpisů a musí obsahovat náležitosti v souladu s občanským zákoníkem.

5. Kupující je oprávněn fakturu do data splatnosti vrátit, aniž by se dostal do prodlení s její splatností, pokud obsahuje nesprávné cenové údaje rozdílné s ustanoveními dohody, není ve dvojnásobném vyhotovení a správně označena, nebo neobsahuje některou z dohodnutých náležitostí.

6. Faktura se považuje za proplacenou okamžikem odepsání fakturované částky z účtu kupujícího ve prospěch účtu prodávajícího. Zálohu na zboží kupující neposkytuje.

VII.

Odpovědnost za vady

1. Prodávající je povinen dodávat zboží v obvyklé kvalitě a jakosti, tak jak je příslušnými normami vyžadováno pro toto zboží. To znamená, že zboží musí být dodáno nové, v originálním balení výrobce.
2. Záruční doba je stanovena na **24 měsíců** a počíná běžet dnem převzetí zboží kupujícím. Případné vady zboží je kupující povinen bez zbytečného odkladu písemně reklamovat u prodávajícího. Ten je povinen vady, oznámené v záruční lhůtě, na své náklady neprodleně odstranit. Náhrada případné škody tímto není dotčena.

VIII.

Všeobecné dodací podmínky

1. Prodávající je povinen dodávat zboží v originálních obalech výrobce a nepoškozené.
2. Při převzetí dodávky v místě plnění provede kupující prostřednictvím odpovědné osoby za příjem zboží (dle čl. IV) kvantitativní a kvalitativní přejímku zboží, tento pak řádnost přejímky potvrdí na prodávajícím vystaveném dodacím listě, jehož jeden výtisk kupující obdrží.
3. Kupující nabývá vlastnictví ke zboží jeho převzetím od prodávajícího a potvrzením dokladu o převzetí zboží odpovědnou osobou kupujícího.
4. Prodávající je povinen dodávat po celou dobu platnosti kupní smlouvy všechny druhy zboží uvedené v příloze č. 1 dohody a to v objemu dle aktuální potřeby kupujícího.
5. Předpokládané množství, které je uvedeno v tabulce -- příloze č. 1 kupní smlouvy, je pouze předpokládaný objem plnění za dobu trvání kupní smlouvy. Skutečný objem plnění se může na základě aktuálních potřeb kupujícího měnit.

IX.

Smluvní pokuta a úroky z prodlení

1. Kupující je oprávněn účtovat prodávajícímu smluvní pokutu ve výši 0,5 % z celkové ceny nedodaného zboží včetně DPH za každý den prodlení, při nesplnění dodacích lhůt podle čl. III.
2. Prodávající je oprávněn účtovat kupujícímu zákonný úrok z řádně neuhrazené fakturované částky včetně DPH za každý den prodlení kupujícího s placením faktury.
3. Povinnost uhradit smluvní pokutu je 15 kalendářních dnů od obdržení výzvy druhé smluvní strany k jejímu zaplacení.
4. Náhrada případně vzniklé škody tímto není dotčena.

X.

Platnost a účinnost

1. Tato kupní smlouva nabývá platnosti dnem jejího podpisu oběma smluvními stranami a je účinná dnem uveřejnění v registru smluv. Obě smluvní strany se dohodly, že vklad do registru smluv provede kupující, s čímž prodávající souhlasí.
2. Kupní smlouva je uzavřena na dobu určitou a její platnost končí uplynutím **28. února 2025 nebo do vyčerpání finančního limitu 300 tis. bez daně z přidané hodnoty.**

XI.

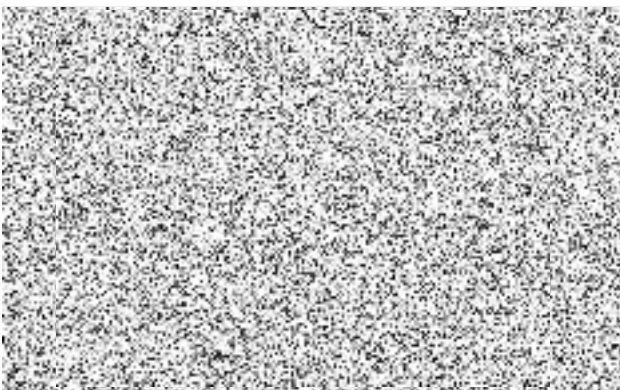
Další ujednání

1. V otázkách a vztazích touto kupní smlouvou výslovně neřešených, se smluvní vztah řídí příslušnými ustanoveními občanského zákoníku.

2. Kupující si vyhrazuje právo, nebudou-li plněny dodací lhůty dle článku III nebo další podstatné náležitosti této dohody, od kupní smlouvy odstoupit.
3. Prodávající prohlašuje, že na sebe přebírá nebezpečí změny okolností dle § 1765 odst. 2 občanského zákoníku.
4. Smluvní strany se zavazují, že veškeré spory vzniklé v souvislosti s plněním kupní smlouvy budou řešeny nejprve smírnou cestou – dohodou. Nedojde-li k dohodě, budou spory řešeny soudně.
5. Tato kupní smlouva může být měněna nebo doplňována jen písemnými očíslovanými dodatky.
6. Prodávající prohlašuje, že souhlasí s tím, aby kupující použil jeho osobní údaje v souladu s Nařízením Evropského parlamentu a Rady 2016/679 (GDPR) a související vnitrostátní právní úpravou pro účely sepsání této smlouvy a její zpracování v systému SAP a zajištění řádného plnění práv a povinností plynoucích z uzavřeného smluvního vztahu.
7. Smluvní strany prohlašují, že kupní smlouvu uzavřely na základě svobodné, jasné a srozumitelné vůle, nikoliv v tísní za nápadně nevýhodných podmínek. S celým obsahem rámcové dohody jsou srozuměni, což stvrzují svým podpisem.

Přílohy: Příloha č. 1: Specifikace a ceny zboží – 2 strany

Prodávající



Kupující



Specifikace a ceny zboží

Příloha č. 1 kupní smlouvy s postupným plněním, č.j. KRPC-15370/ČJ-2024-0200MT

Poř.č.	Název materiálu	Označení	Název kvalitativně vyhovující zboží/specifikace	Název nabízeného zboží/specifikace	Požadované balení výrobku	Nabízené balení výrobku	m.j.	Předpokládaný počet m.j.	Cena za m.j. bez DPH [Kč]	Cena za m.j. vč. DPH [Kč]	Cena celkem bez DPH [Kč]	Cena celkem vč. DPH [Kč]
1.	Barva ředitelná vodou - bílá	100	např. HET Akryl Mat	BAKRYLEX MAT V2066/0100	3 kg	5	kg	20	149,88 Kč	181,35	2 997,51	3 626,99
2.	Barva ředitelná vodou - hnědá	235	např. HET Akryl Mat	BAKRYLEX MAT V2066/0240		5	kg	20	149,88 Kč	181,35	2 997,51	3 626,99
3.	Barva ředitelná vodou - palisandr	260	např. HET Akryl Mat	BAKRYLEX MAT V2066/0250		5	kg	20	141,20 Kč	170,85	2 823,96	3 416,99
4.	Barva ředitelná vodou - červená	820	např. HET Akryl Mat	DENAS UNI MAT 0815		5	kg	20	204,17 Kč	247,05	4 083,48	4 941,01
5.	Barva ředitelná vodou - červenohnědá	845	např. HET Akryl Mat	DENAS UNI MAT 0840		5	kg	20	185,83 Kč	224,85	3 716,52	4 496,99
6.	Barva syntetická - bílá	1000	např. Soldecor SHG	S2013/INDUSTRIT		2,5	l	20	214,46 Kč	259,50	4 289,28	5 190,03
7.	Barva syntetická - černá	1999	např. Soldecor SHG	S2013/INDUSTRIT		2,5	l	20	188,18 Kč	227,70	3 763,62	4 553,98
8.	Barva syntetická - hnědá	2430	např. Soldecor SHG	S2013/INDUSTRIT		2,5	l	20	188,18 Kč	227,70	3 763,62	4 553,98
9.	Barva syntetická - modrá	4400	např. Soldecor SHG	S2013/INDUSTRIT		2,5	l	20	188,18 Kč	227,70	3 763,62	4 553,98
10.	Barva syntetická - zelená	5400	např. Soldecor SHG	S2013/INDUSTRIT		2,5	l	20	188,18 Kč	227,70	3 763,62	4 553,98
11.	Barva syntetická - žlutá	6200	např. Soldecor SHG	S2013/INDUSTRIT		2,5	l	20	271,49 Kč	328,50	5 429,76	6 570,01
12.	Barva syntetická - slonová kost	6003	např. Soldecor SHG	S2013/INDUSTROL		4	l	20	215,24 Kč	260,44	4 304,74	5 208,73
13.	Barva syntetická - červená	8140	např. Soldecor SHG	S2013/INDUSTROL		4	l	20	281,25 Kč	340,31	5 625,00	6 806,25
14.	Barva syntetická - šedá	1100	např. Soldecor SHG	S2013/INDUSTRIT		2,5	l	20	188,18 Kč	227,70	3 763,62	4 553,98
15.	Barva syntetická - základní bílá	100	např. Soldecor PRIMER	S2000/PRAGOPRIMER		2,5	l	20	207,02 Kč	250,50	4 140,48	5 009,98
16.	Barva syntetická - základní červenohnědá	840	např. Soldecor PRIMER	S2000/PRAGOPRIMER		2,5	l	20	194,63 Kč	235,50	3 892,56	4 710,00
17.	Barva syntetická - základní šedá	110	např. Soldecor PRIMER	S2000/PRAGOPRIMER		2,5	l	20	194,63 Kč	235,50	3 892,56	4 710,00
18.	Barva na beton šedá		Barva voděodolná, odolávající olejům, taktoké soli a slabým kyselým a zásadám, krátkodobě motorové náhře, mechanicky odolná, trvale tepelně zatížená do +50 C.	např. Detecha Izoban	5 kg	5	kg	15	135,00 Kč	163,35	2 025,00	2 450,25
19.	Barva na beton bílá			např. Detecha Izoban		5	kg	5	160,41 Kč	194,10	802,07	970,50
20.	Barva na vodorovné dopravní značení vzovek - žlutá		Barva zavedená v Katalogu schválených výrobků pro vodorovné dopravní značení vydané Ministerstvem dopravy ČR	např. Signocryl S2856	4 l	4	l	3	309,14 Kč	374,06	927,43	1 122,19
21.	Barva na vodorovné dopravní značení vzovek - bílá			např. Signocryl S2856		4	l	3	268,85 Kč	325,31	806,56	975,93
22.	Barva malířská bílá standard, vodou ředitelná			Chemolak Farmal Plus V-2073/100	15 kg	18	kg	100	11,43 Kč	13,83	1 143,25	1 383,33
23.	Barva sprej - bílá RAL 9010			např. PRISMA COLOR	400 ml	400ml	ks	36	86,20 Kč	104,30	3 103,13	3 754,78
24.	Barva sprej - černá RAL 9005			např. PRISMA COLOR		400ml	ks	36	86,20 Kč	104,30	3 103,13	3 754,78
25.	Barva sprej - žlutá RAL 1003 /signální žlutá/		Rychleschnoucí akrylátový lak s vysokou krycí schopností a leskem, vnitřní i venkovní použití.	např. PRISMA COLOR		400ml	ks	36	86,20 Kč	104,30	3 103,13	3 754,78
26.	Barva sprej - červená RAL 3020 /dopravní červená/			např. PRISMA COLOR		400ml	ks	36	86,20 Kč	104,30	3 103,13	3 754,78
27.	Barva sprej - modrá RAL 5017 /dopravní modrá/			např. PRISMA COLOR		400ml	ks	36	86,20 Kč	104,30	3 103,13	3 754,78
28.	Barva sprej - červenohnědá-základní RAL 91059			např. PRISMA COLOR		400ml	ks	36	86,20 Kč	104,30	3 103,13	3 754,78
29.	Barva sprej - šedá-základní RAL 91058			např. PRISMA COLOR		400ml	ks	36	86,20 Kč	104,30	3 103,13	3 754,78
30.	Značkovací sprej akryl - zelený	91094		PRISMA SIGNAL		500 ml	500ml	ks	200	96,08 Kč	116,25	19 215,00
31.	Značkovací sprej akryl - oranžový	91095		PRISMA SIGNAL	500 ml	500ml	ks	200	96,08 Kč	116,25	19 215,00	23 250,15
32.	Lak lazurovací - palisandr	S1040/0022		např. Chemolux, Luxol, Lazurol	2,5 l	3	l	5	123,76 Kč	149,75	618,80	748,75
33.	Lak lazurovací - bezbarvý	S1040/0000		např. Chemolux, Luxol, Lazurol		2,5	l	5	136,12 Kč	164,70	680,58	823,50
34.	Lak lazurovací - ořech	S1040/0021		např. Chemolux, Luxol, Lazurol		2,5	l	5	148,51 Kč	179,70	742,56	898,50
35.	Lak lazurovací - mahagon	S1040/0080		např. Chemolux, Luxol, Lazurol		2,5	l	5	148,51 Kč	179,70	742,56	898,50
36.	Lak lazurovací - pinie	S1040/0060		např. Chemolux, Luxol, Lazurol		2,5	l	5	148,51 Kč	179,70	742,56	898,50
37.	Lak zinkový světlý	91070		PRISMA TECH		500 ml	400ml	ks	20	148,14 Kč	179,25	2 962,80
38.	Ředidlo na acetonové barvy	C6000		např. Severochema, Chemolak	0,8 l	0,7	l	20	84,92 Kč	102,75	1 698,43	2 055,10
39.	Ředidlo syntetické	S6005		např. Severochema, Chemolak	0,8 l	0,7	l	20	76,06 Kč	92,03	1 521,21	1 840,67
40.	Ředidlo na olejové a syntetické barvy	S6006		např. Severochema, Chemolak	0,8 l	0,7	l	20	73,40 Kč	88,82	1 468,07	1 776,37
41.	Toluen - směs	P6407		např. Severochema	0,7 l	0,7	l	5	78,72 Kč	95,25	393,59	476,24
42.	Univerzální disperzní lepidlo na dřevo			např. Herkules	0,25 kg	0,25	ks	10	45,80 Kč	55,42	458,03	554,21
43.	Lepidlo chemoprén	universal		např. Pattex, Chemolak profifirón extrém	0,75 l	800ml	ks	15	272,11 Kč	329,25	4 081,61	4 938,75
44.	Univerzální montážní lepidlo, bílé barvy, konečná pevnost min. 22 kg/cm ² /balení v kartuzi do vytlačovací pistole/		Jednosložkové lepidlo na bázi MS polymeru s okamžitou fixací a mimořádně vysokou počáteční přilnavostí až do 500 kg/m ²	např. Den Braven Mamut Glue High Tack	290 ml	380g	ks	100	88,02 Kč	106,50	8 802,00	10 650,42
45.	Univerzální silikon transparentní /balení v kartuzi do vytlačovací pistole/		Jednosložkový acetaťový	např. Den Braven		270ml	ks	50	91,12 Kč	110,25	4 555,88	5 512,61

43	Univerzální silikon transparentní /balení v kartuši do vytlačovací pistole/	silikonový tmel	např. Den Braven	PROFIL	310 ml.	270ml	ks	50	91,12 Kč	110,25	4 555,88	5 512,61
44	Tmel akrylátový /balení v kartuši do vytlačovací pistole/	jednosložkový /bílá/ spárovací tmel na bázi akrylátové disperze	např. Den Braven	PROFIL		480g	ks	50	28,45 Kč	34,42	1 422,38	1 721,07
45	Pěna montážní trubičková		např. Den Braven	SOUDAL	500 ml	500ml	ks	30	89,81 Kč	108,67	2 694,38	3 260,19
46	Pěna montážní pistolová		např. Den Braven	Den Braven	750 ml	750ml	ks	10	98,55 Kč	119,25	985,50	1 192,46
47	Pěna montážní nízkoexpandní trubičková		např. Den Braven	Den Braven	500 ml	750ml	ks	10	104,75 Kč	126,75	1 047,53	1 267,51
48	Pěna montážní nízkoexpandní pistolová		např. Den Braven	PROFIL	750 ml	750ml	ks	10	117,71 Kč	142,42	1 177,05	1 424,23
49	Čistící PU pěny		např. Den Braven	SOUDAL	500ml	500ml	ks	15	112,81 Kč	136,50	1 692,11	2 047,46
50	Sádra bílá		např. Het	BAL	kg	1kg	kg	50	14,20 Kč	17,18	709,88	858,95
51	Fermež lněná	P6420		BAL FERMEŽ	0,75 l	0,75	ks	1	127,07 Kč	153,75	127,07	153,75
52	Fermež napouštěcí	O1000	např. Kittfort	BAL FERMEŽ	800 g	0,75	ks	10	127,12 Kč	153,81	1 271,18	1 538,12
53	Štětce ploché 1" - plastová rukojeť	Schadow	např. Schuller, SPOKAR	BAL-BALTOOL			ks	20	22,61 Kč	27,36	452,25	547,22
54	Štětce ploché 1,5" - plastová rukojeť	Schadow	např. Schuller, SPOKAR	BAL-BALTOOL			ks	20	24,11 Kč	29,18	482,25	583,52
55	Štětce ploché 2" - plastová rukojeť	Schadow	např. Schuller, SPOKAR	BAL-BALTOOL			ks	30	39,61 Kč	47,93	1 188,23	1 437,75
56	Štětce ploché 2,5" - plastová rukojeť	Schadow	např. Schuller, SPOKAR	BAL-BALTOOL			ks	30	48,91 Kč	59,18	1 467,23	1 775,34
57	Štětce ploché 3" - plastová rukojeť	Schadow	např. Schuller, SPOKAR	BAL-BALTOOL			ks	30	67,56 Kč	81,75	2 026,80	2 452,43
58	Štětce ploché 3,5" - plastová rukojeť	Schadow	např. Schuller, SPOKAR	SPOKAR			ks	20	92,36 Kč	111,75	1 847,10	2 234,99
59	Štětce ploché 4" - plastová rukojeť	Schadow	např. Schuller, SPOKAR	BAL-BALTOOL			ks	20	92,36 Kč	111,75	1 847,10	2 234,99
60	Štětce zárohový 1" - plastová rukojeť	černý	např. Schuller, SPOKAR	BAL-BALTOOL			ks	20	22,88 Kč	27,68	457,50	553,58
61	Štětce zárohový 2" - plastová rukojeť	černý	např. Schuller, SPOKAR	BAL-BALTOOL			ks	20	27,83 Kč	33,68	556,65	673,55
62	Štětce zárohový 3" - plastová rukojeť	černý	např. Schuller, SPOKAR	BAL-BALTOOL			ks	20	36,51 Kč	44,18	730,20	883,54
63	Štětka malířská kulatá č. 8		např. SPOKAR	SPOKAR			ks	20	585,74 Kč	708,75	11 714,85	14 174,97
64	Štětka malířská hranatá č. C4	PROFI č. 4	např. SPOKAR	SPOKAR			ks	10	485,57 Kč	588,75	4 865,70	5 887,50
65	Špachtle malířská 20 mm	pružná	např. Schuller, SPOKAR	SPOKAR 30MM			ks	10	43,33 Kč	52,43	433,28	524,26
66	Špachtle malířská 40 mm	pružná	např. Schuller, SPOKAR	SPOKAR 40MM			ks	10	43,95 Kč	53,18	439,50	531,80
67	Špachtle malířská 50 mm	pružná	např. Schuller, SPOKAR	SPOKAR 50MM			ks	10	46,43 Kč	56,17	464,25	561,74
68	Špachtle malířská 75 mm	pružná	např. Schuller, SPOKAR	SPOKAR 70MM			ks	10	51,38 Kč	62,17	513,83	621,73
69	Špachtle malířská 100 mm	pružná	např. Schuller, SPOKAR	SPOKAR 100MM			ks	10	58,20 Kč	70,42	582,00	704,22
70	Špachtle malířská 120 mm	pružná	např. Schuller, SPOKAR	SPOKAR 140MM			ks	10	75,62 Kč	91,50	756,23	915,03
71	Váleček malířský kompletní plyš, šíře 180 mm/průměr jádra 48 mm, výška plyše 18 mm		např. SPOKAR VESTAN	BAL- VESTAN KOMPLET			ks	20	41,47 Kč	50,18	829,35	1 003,51
72	Váleček malířský kompletní plyš, šíře 240 mm/průměr jádra 48 mm, výška plyše 18 mm	váleček na malování s držákem a mřížkou	např. SPOKAR VESTAN	BAL- VESTAN KOMPLET			ks	20	48,91 Kč	59,18	978,15	1 183,56
73	Váleček malířský kompletní plyš, šíře 100 mm/průměr držadla 6, výška plyše 12 mm		např. SPOKAR PERLON	SPOKAR			ks	20	43,33 Kč	52,43	866,55	1 048,53
74	Váleček lakovací molitan kompletní, šíře 100 mm	váleček na malování s držákem a mřížkou	např. SPOKAR MOLTOPREN	BAL- BALTOOL			ks	10	36,51 Kč	44,18	365,10	441,77
75	Váleček fasádní plyš kompletní, šíře 250 mm, pr.jádra 53 mm, výška plyše 18 mm, profi provedení	váleček na malování s držákem a mřížkou	např. SPOKAR JUMBO	SPOKAR			ks	10	69,42 Kč	84,00	694,20	839,98
76	Páska maskovací	48mm/50m		MAKO 3DENNÍ			ks	15	38,37 Kč	46,43	575,55	696,42
77	Páska maskovací	75mm/50m		MAKO 3DENNÍ			ks	15	65,09 Kč	78,75	976,28	1 181,29
78	Páska maskovací	100mm/50m		MAKO 3DENNÍ			ks	15	118,50 Kč	143,39	1 777,50	2 150,78
Celková nabídková cena v Kč:											215 906,86	261 247,30