

<b>GEOMETRICKÝ PLÁN</b> <b>pro</b> <b>vymezení rozsahu věcného</b> <b>břemene k části pozemku</b>	Geometrický plán ověřil úředně oprávněný zeměměřický inženýr:	Stejnopis ověřil úředně oprávněný zeměměřický inženýr:
	Jméno, příjmení: <i>Ing. Radek Kliner</i>	Jméno, příjmení: <b>Ing. Radek Kliner</b>
	Číslo položky seznamu úředně oprávněných zeměměřických inženýrů: <i>2745/2015</i>	Číslo položky seznamu úředně oprávněných zeměměřických inženýrů: <b>2745/2015</b>
	Dne: <b>28.11.2023</b> Číslo: <b>1159/2023</b>	Dne: <b>5.12.2023</b> Číslo: <b>1180/2023</b>
	Náležitosti a přesnosti odpovídá právním předpisům	Tento stejnopis odpovídá geometrickému plánu v elektronické podobě uloženému v dokumentaci katastrálního úřadu.
Vyhotovil: <i>KV GEO s.r.o.</i> <i>Polní 696/11</i> <i>594 01 Velké Meziříčí</i> Číslo plánu: <b>6174-309/2023</b> Okres: <i>Žďár nad Sázavou</i> Obec: <i>VELKÉ MEZIŘÍČÍ</i> Kat. území: <i>VELKÉ MEZIŘÍČÍ</i> Mapový list: <i>VELKÉ MEZIŘÍČÍ 6-8/41,43</i> Dosavadním vlastníkům pozemků byla poskytnuta možnost seznámit se v terénu s průběhem navrhovaných nových hranic, které byly označeny předepsaným způsobem: -	Katastrální úřad souhlasí s očíslováním parcel.  Hana Hanušková KÚ pro Vysočinu, KP Velké Meziříčí PGP-836/2023-746 2023.12.04 14:19:02 +01'00'	Ověření stejnopisu geometrického plánu v listinné podobě.

## VÝKAZ DOSAVADNÍHO A NOVÉHO STAVU ÚDAJŮ KATASTRU NEMOVITOSTÍ

str.

1

Dosavadní stav			Nový stav												
Označení pozemku parc. číslem	Výměra parcely		Druh pozemku Způsob využití	Označení pozemku parc. číslem	Výměra parcely		Druh pozemku Způsob využití	Typ stavby Způsob využití	Způsob urč. výměr	Porovnání se stavem evidence právních vztahů				Označení dílu	
	ha	m2			Díl přechází z pozemku označeného v katastru nemovitostí					Číslo listu vlastnictví	Výměra dílu				
					dřívější poz. evidenci						ha	m2			
3627/88										3627/88		1			
3630										3630		5629			
3646/5										3646/5		1			
3646/11										3646/11		1			
3700/10										3700/10		1			
3700/45										3700/45		1			
3700/46										3700/46		1			
3700/47										3700/47		1			
3700/48										3700/48		1			
3700/51										3700/51		1			
3700/52										3700/52		1			
3700/53										3700/53		1			
3700/54										3700/54		1			
3700/55										3700/55		1			
3700/56										3700/56		1			
3700/57										3700/57		1			
3700/58										3700/58		1			
3700/59										3700/59		1			
3700/60										3700/60		1			
3700/61										3700/61		1			
3700/62										3700/62		1			
3700/63										3700/63		1			
3700/64										3700/64		1			
3700/65										3700/65		1			
3700/66										3700/66		1			
3700/67										3700/67		1			
3700/69										3700/69		1			
3700/70										3700/70		1			
3700/71										3700/71		1			
3700/72										3700/72		1			
3700/73										3700/73		1			
3700/74										3700/74		1			
3700/75										3700/75		1			
3800/66										3800/66		1			
5653/2										5653/2		1			
6404/15										6404/15		1			

Oprávněný: dle listiny

Druh věcného břemene: dle listiny

### Seznam souřadnic (S-JTSK)

Číslo bodu	Souřadnice pro zápis do KN			Poznámka	Číslo bodu	Souřadnice pro zápis do KN			Poznámka
	Y	X	Kód kvality			Y	X	Kód kvality	
6065-20	641076,00	1137695,30	3		1668	641015,78	1137770,35	3	
6065-246	640926,07	1137708,50	3		1669	641018,76	1137776,94	3	
6065-326	640927,20	1137715,42	4		1670	641018,60	1137777,10	3	
957	640968,19	1137668,03	3		1671	641018,03	1137777,46	3	
958	640968,60	1137667,85	3		1672	641012,21	1137780,10	3	
959	640968,22	1137667,05	3		1673	641011,92	1137779,96	3	
960	640967,85	1137667,21	3		1674	641011,33	1137778,91	3	
1318	641050,81	1137487,74	3		1675	641007,34	1137770,07	3	
1319	641059,87	1137496,59	3		1676	641004,31	1137763,14	3	
1320	641062,70	1137499,36	3		1677	641002,54	1137759,58	3	
1328	641082,53	1137521,01	3		1678	641001,82	1137758,21	3	
1330	641053,74	1137549,80	3		1679	641001,60	1137757,93	3	
1337	640979,86	1137625,34	3		1680	641001,47	1137757,58	3	
1338	640971,21	1137635,32	3		1681	641000,95	1137756,20	3	
1340	640960,27	1137648,08	3		1682	640998,62	1137750,86	3	
1342	640951,48	1137660,42	3		1683	640996,95	1137747,15	3	
1343	640950,34	1137662,14	3		1684	640994,85	1137743,67	3	
1344	640939,96	1137677,02	3		1685	640991,54	1137736,53	3	
1345	640933,08	1137685,96	3		1686	640987,73	1137728,03	3	
1346	640930,19	1137690,91	3		1687	640983,05	1137718,33	3	
1347	640927,97	1137696,29	3		1688	640981,23	1137714,28	3	
1348	640926,82	1137701,88	3		1689	640980,55	1137712,95	3	
1349	640926,76	1137706,29	3		1690	640980,43	1137712,67	3	
1350	640927,97	1137714,90	3		1691	640980,32	1137712,22	3	
1351	640928,19	1137715,11	3		1692	640979,64	1137710,87	3	
1352	640931,33	1137715,17	3		1693	640978,24	1137707,89	3	
1353	640935,36	1137715,12	3		1694	640972,88	1137696,54	3	
1354	640936,85	1137715,11	3		1695	640966,91	1137683,87	3	
1355	640937,74	1137715,13	3		1696	640962,16	1137673,91	3	
1356	640938,38	1137715,92	3		1697	640960,89	1137671,34	3	
1357	640938,55	1137717,00	3		1698	640960,93	1137670,84	3	
1358	640940,64	1137729,89	3		1699	640961,53	1137670,22	3	
1359	640942,77	1137744,03	3		1700	640965,08	1137668,68	3	
1360	640945,19	1137759,10	3		1701	640966,01	1137668,37	3	
1361	640946,26	1137766,09	3		1702	640966,91	1137667,99	3	
1362	640947,39	1137773,16	3		1703	640790,64	1137816,57	3	
1363	640947,24	1137774,20	3		1704	640786,38	1137818,23	3	
1364	640942,49	1137780,53	3		1705	641029,56	1137580,07	3	
1365	640937,03	1137786,91	3		1706	641032,03	1137583,17	3	
1366	640931,27	1137792,14	3		1707	641033,10	1137584,48	3	
1367	640928,81	1137793,38	3		1708	641033,72	1137585,62	3	
1368	640925,29	1137795,11	3		1709	641035,01	1137588,36	3	
1369	640920,77	1137796,01	3		1710	641037,51	1137593,59	3	
1370	640906,77	1137798,47	3		1711	640775,06	1137819,14	3	
1371	640901,63	1137799,36	4		1712	641042,28	1137603,66	3	
1372	640893,75	1137800,67	3		1713	641046,74	1137613,22	3	
1373	640886,04	1137801,76	3		1714	641050,93	1137622,06	3	
1374	640877,60	1137803,24	3		1715	641051,62	1137623,38	3	
1375	640861,11	1137805,81	3		1716	640775,29	1137820,11	3	
1376	640850,01	1137807,31	3		1717	641052,16	1137624,53	3	
1377	640836,57	1137809,47	3		1718	641052,75	1137625,80	3	
1378	640834,01	1137809,93	3		1719	641057,25	1137635,38	3	
1379	640830,98	1137810,42	3		1720	641061,81	1137645,14	3	
1380	640823,89	1137811,66	3		1721	641066,23	1137654,96	3	
1381	640811,09	1137813,55	3		1722	641069,77	1137662,44	3	
1382	640799,98	1137815,69	3		1723	641072,19	1137667,60	3	
1383	640791,68	1137817,42	3		1724	641072,87	1137668,87	3	
1384	640782,31	1137818,85	3		1725	640703,07	1137838,28	3	
1385	640777,36	1137820,14	3		1726	641073,29	1137669,76	3	
1386	640775,52	1137820,05	3		1727	641073,86	1137671,10	3	
1387	640772,57	1137820,86	3		1728	641075,99	1137675,72	3	
1388	640763,71	1137824,19	3		1729	641080,27	1137684,83	3	
1389	640756,99	1137826,75	3		1730	641085,27	1137695,62	3	
1390	640753,68	1137827,47	3		1731	641090,16	1137705,74	3	
1391	640745,75	1137829,38	3		1732	641093,54	1137712,65	3	
1392	640735,39	1137830,86	3		1733	641094,16	1137713,93	3	
1393	640723,71	1137832,62	3		1734	640703,35	1137843,43	3	
1394	640715,39	1137834,51	3		1735	641094,57	1137714,79	3	
1395	640705,85	1137836,81	3		1736	641095,13	1137716,17	3	
1396	640704,12	1137837,43	3		1737	641096,59	1137719,36	3	
1397	640703,93	1137840,76	3		1738	641101,03	1137728,65	3	

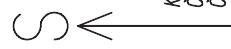
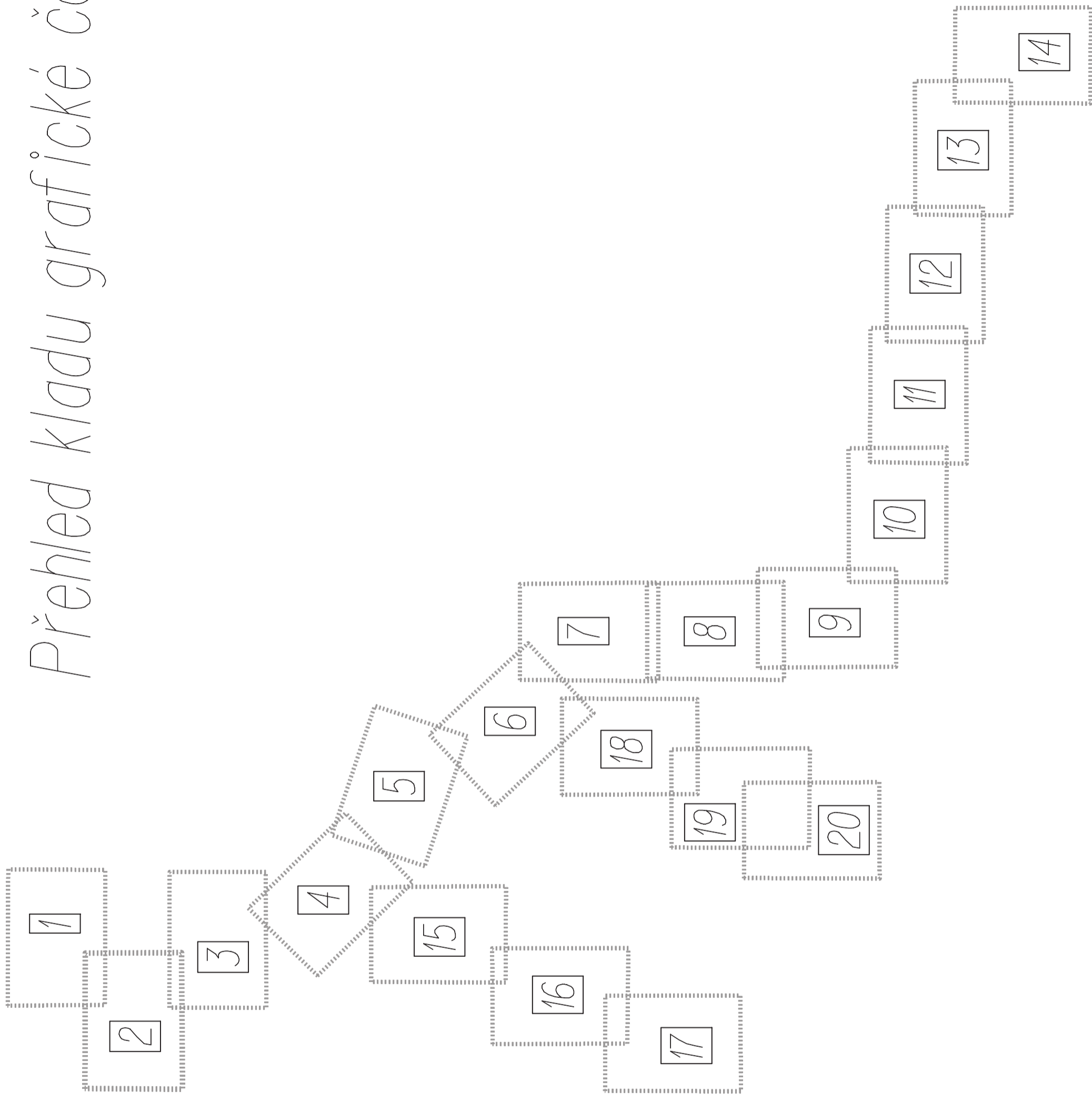
1398	640705,94	1137853,29	3	1739	641104,55	1137736,61	3
1399	640708,91	1137864,42	3	1740	641104,26	1137737,43	3
1401	641042,97	1137469,66	3	1741	641103,30	1137737,92	3
1402	641042,58	1137468,76	3	1742	641098,16	1137740,56	3
1403	641041,11	1137467,92	3	1743	641097,44	1137740,28	3
1404	641038,96	1137468,66	3	1744	641097,01	1137739,57	3
1405	641038,30	1137470,45	3	1745	641092,77	1137730,47	3
1406	641039,11	1137474,59	3	1746	641090,35	1137725,26	3
1407	641040,41	1137477,81	3	1747	641087,67	1137719,61	3
1408	641043,03	1137480,90	3	1748	641087,14	1137718,51	3
1409	641043,96	1137482,15	3	1749	640705,70	1137851,81	3
1410	641047,28	1137485,51	3	1750	641086,59	1137717,56	3
1411	641050,09	1137488,44	3	1751	641085,96	1137716,31	3
1412	641058,97	1137497,11	3	1752	641082,51	1137708,95	3
1413	641061,79	1137499,87	3	1753	641078,52	1137700,65	3
1414	641070,35	1137508,20	3	1754	640704,65	1137851,56	3
1415	641075,12	1137512,90	3	1755	641071,91	1137686,61	3
1416	641075,84	1137513,78	3	1756	641067,12	1137676,14	3
1417	641076,92	1137514,90	3	1757	641066,28	1137674,52	3
1418	641081,71	1137519,35	3	1758	641065,65	1137673,13	3
1419	641082,09	1137519,82	3	1759	641001,04	1137757,92	3
1420	641082,09	1137519,90	3	1760	641065,12	1137672,15	3
1421	641081,77	1137520,37	3	1761	641064,52	1137670,79	3
1422	641065,19	1137536,73	3	1762	641063,73	1137668,90	3
1423	641053,02	1137549,10	3	1763	641060,70	1137662,26	3
1424	641040,17	1137561,99	3	1764	641056,52	1137653,31	3
1425	641030,18	1137571,83	3	1765	641052,91	1137645,86	3
1426	641026,04	1137576,30	3	1766	641051,45	1137642,77	3
1427	641017,82	1137585,16	3	1767	641047,11	1137633,55	3
1428	641010,32	1137592,85	3	1768	641044,69	1137628,79	3
1429	640995,20	1137608,54	3	1769	641044,34	1137627,78	3
1430	640979,12	1137624,66	3	1770	641000,94	1137758,26	3
1431	640970,45	1137634,66	3	1771	641043,93	1137626,95	3
1432	640964,62	1137641,40	3	1772	641043,35	1137625,53	3
1433	640959,49	1137647,46	3	1773	641040,18	1137618,68	3
1434	640954,23	1137654,78	3	1774	641034,79	1137607,23	3
1435	640950,66	1137659,86	3	1775	641030,74	1137598,58	3
1436	640949,52	1137661,58	3	1776	641030,75	1137597,92	3
1437	640939,16	1137676,42	3	1777	640994,55	1137744,14	3
1438	640932,24	1137685,40	3	1778	640992,38	1137739,53	3
1439	640929,29	1137690,47	3	1779	641029,18	1137580,39	3
1440	640927,01	1137695,99	3	1780	641031,65	1137583,49	3
1441	640925,82	1137701,78	3	1781	641032,68	1137584,76	3
1442	640925,76	1137706,35	3	1782	641033,28	1137585,84	3
1443	640927,23	1137715,57	4	1783	641034,55	1137588,58	3
1444	640927,77	1137716,11	3	1784	641037,05	1137593,79	3
1445	640931,33	1137716,17	3	1786	641041,82	1137603,88	3
1446	640935,38	1137716,12	3	1787	641046,28	1137613,44	3
1447	640937,01	1137716,11	3	1788	641050,49	1137622,28	3
1448	640937,26	1137716,11	3	1789	641051,20	1137623,66	3
1449	640937,44	1137716,34	3	1790	641051,67	1137624,17	3
1450	640937,57	1137717,16	3	1791	641051,66	1137624,63	3
1451	640939,66	1137730,05	3	1792	641052,29	1137626,02	3
1452	640941,79	1137744,19	3	1793	641056,79	1137635,60	3
1453	640944,21	1137759,26	3	1794	641061,35	1137645,34	3
1454	640945,28	1137766,25	3	1795	641065,77	1137655,16	3
1455	640946,37	1137773,16	3	1796	641069,31	1137662,66	3
1456	640946,28	1137773,80	3	1797	641071,75	1137667,82	3
1457	640941,71	1137779,91	3	1798	641072,49	1137669,23	3
1458	640936,31	1137786,21	3	1799	641072,82	1137669,41	3
1459	640930,69	1137791,30	3	1800	641072,79	1137669,84	3
1460	640928,37	1137792,48	3	1801	641073,40	1137671,30	3
1461	640924,97	1137794,15	3	1802	641075,53	1137675,94	3
1462	640920,59	1137795,03	3	1803	641079,81	1137685,05	3
1463	640907,57	1137797,32	3	1804	641084,81	1137695,84	3
1464	640902,53	1137798,21	4	1805	641089,72	1137705,96	3
1465	640893,59	1137799,69	3	1806	641093,10	1137712,87	3
1466	640885,88	1137800,78	3	1807	641093,80	1137714,33	3
1467	640877,44	1137802,26	3	1808	641094,10	1137714,43	3
1468	640860,97	1137804,83	3	1809	641094,07	1137714,87	3
1469	640849,87	1137806,33	3	1810	641094,67	1137716,37	3
1470	640836,41	1137808,49	3	1811	641096,13	1137719,58	3
1471	640833,85	1137808,95	3	1812	641100,57	1137728,85	3
1472	640830,82	1137809,44	3	1813	641104,01	1137736,63	3
1473	640823,73	1137810,68	3	1814	641103,86	1137737,07	3

1474	640810,93	1137812,57	3	1815	641103,08	1137737,48	3
1475	640799,78	1137814,71	3	1816	641098,14	1137740,02	3
1476	640791,50	1137816,44	3	1817	641097,78	1137739,88	3
1477	640782,11	1137817,87	3	1818	641097,45	1137739,33	3
1478	640777,26	1137819,14	3	1819	641093,23	1137730,25	3
1479	640775,40	1137819,05	3	1820	641090,81	1137725,04	3
1480	640772,27	1137819,90	3	1821	641088,13	1137719,39	3
1481	640763,35	1137823,25	3	1822	641087,58	1137718,27	3
1482	640756,71	1137825,79	3	1823	641087,24	1137717,73	3
1483	640753,46	1137826,49	3	1824	641087,03	1137717,34	3
1484	640745,57	1137828,40	3	1825	641086,40	1137716,09	3
1485	640735,25	1137829,88	3	1826	641082,97	1137708,73	3
1486	640723,53	1137831,64	3	1827	641078,70	1137699,85	3
1487	640715,17	1137833,53	3	1828	641075,67	1137693,38	3
1488	640705,57	1137835,85	3	1829	641071,37	1137684,20	3
1489	640703,16	1137836,71	3	1830	641067,56	1137675,92	3
1490	640702,93	1137840,82	3	1831	641066,72	1137674,30	3
1491	640704,96	1137853,49	3	1832	641066,09	1137672,91	3
1492	640707,93	1137864,60	3	1833	641065,82	1137672,38	3
1494	641041,70	1137469,88	3	1834	641065,56	1137671,93	3
1495	641041,52	1137469,55	3	1835	641064,98	1137670,59	3
1496	641040,99	1137469,13	3	1836	641064,19	1137668,70	3
1497	641039,95	1137469,45	3	1837	641061,16	1137662,06	3
1498	641039,43	1137470,48	3	1838	641056,98	1137653,09	3
1499	641040,12	1137474,22	3	1839	641053,37	1137645,64	3
1500	641041,46	1137477,22	3	1840	641051,91	1137642,55	3
1501	641043,86	1137480,24	3	1841	641047,55	1137633,33	3
1502	641044,74	1137481,44	3	1842	641045,31	1137629,03	3
1503	641048,02	1137484,81	3	1843	641044,80	1137627,58	3
1507	641071,12	1137507,47	3	1844	641044,56	1137627,13	3
1508	641075,80	1137512,07	3	1845	641044,39	1137626,75	3
1509	641076,78	1137512,92	3	1846	641043,81	1137625,33	3
1510	641077,79	1137513,95	3	1847	641040,64	1137618,46	3
1511	641082,33	1137518,45	3	1848	641035,25	1137607,01	3
1512	641082,91	1137519,04	3	1849	641031,24	1137598,48	3
1535	641104,73	1137515,16	3	1850	641031,25	1137598,24	3
1536	641104,14	1137514,80	3	1852	641038,54	1137595,37	3
1537	641102,91	1137512,87	3	1854	641038,32	1137594,91	3
1538	641097,48	1137506,79	3	1860	641055,45	1137622,29	3
1539	641097,12	1137506,67	3	1861	641055,24	1137622,38	3
1540	641096,34	1137507,14	3	1863	641055,24	1137621,84	3
1541	641091,80	1137511,50	3	1864	641055,02	1137621,94	3
1542	641085,74	1137517,36	3	1866	641076,74	1137667,51	3
1543	641083,45	1137519,98	3	1867	641076,30	1137667,79	3
1544	641065,92	1137537,42	3	1869	641076,53	1137667,06	3
1546	641040,87	1137562,72	3	1870	641076,04	1137667,35	3
1547	641030,98	1137572,65	3	1872	641098,12	1137712,94	3
1549	641018,55	1137585,87	3	1873	641097,62	1137713,04	3
1550	641011,14	1137593,60	3	1875	641097,90	1137712,47	3
1551	640995,95	1137609,27	3	1876	641097,46	1137712,56	3
1554	640965,33	1137642,15	3	1878	641086,56	1137717,73	3
1556	640955,26	1137655,08	3	1880	641086,78	1137718,19	3
1557	640959,99	1137657,19	3	1882	641065,23	1137672,40	3
1558	640963,09	1137659,17	3	1884	641065,44	1137672,85	3
1559	640966,01	1137663,66	3	1886	641043,94	1137627,19	3
1562	640968,24	1137668,45	3	1888	641044,16	1137627,64	3
1563	640972,22	1137676,85	3	1894	640980,25	1137684,40	3
1564	640975,76	1137684,78	3	1895	640978,72	1137685,15	3
1566	640979,52	1137692,74	3	1897	640980,04	1137683,96	3
1567	640983,63	1137701,26	3	1898	640978,48	1137684,71	3
1568	640986,72	1137707,68	3	1900	640991,25	1137707,79	3
1571	640987,64	1137709,75	3	1901	640989,69	1137708,52	3
1572	640988,35	1137711,10	3	1903	640991,03	1137707,33	3
1573	640989,83	1137714,34	3	1904	640989,47	1137708,06	3
1574	640994,75	1137724,64	3	1906	641012,55	1137753,04	3
1575	640999,37	1137734,49	3	1907	641010,46	1137753,87	3
1576	641004,85	1137746,30	3	1909	641012,34	1137752,60	3
1577	641007,92	1137752,81	3	1910	641010,24	1137753,41	3
1578	641008,68	1137754,11	3	1912	641001,07	1137757,91	3
1580	641008,99	1137754,83	3	1914	641001,25	1137758,37	3
1581	641009,53	1137756,21	3	1916	640979,75	1137712,71	3
1582	641011,23	1137759,77	3	1918	640979,96	1137713,16	3
1583	641016,24	1137770,13	3	1921	640711,65	1137867,38	3
1584	641019,36	1137777,04	3	1922	640712,75	1137870,61	3
1585	641018,92	1137777,50	3	1923	640711,62	1137871,70	3

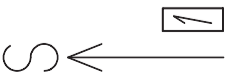
1586	641018,27	1137777,90	3	1926	640706,18	1137869,11	3
1587	641012,19	1137780,66	3	1927	640706,43	1137868,01	3
1588	641011,59	1137780,36	3	1928	640708,14	1137866,85	3
1589	641010,89	1137779,13	3	1929	640709,15	1137866,82	3
1590	641006,88	1137770,27	3	1930	641083,27	1137519,43	3
1591	641003,85	1137763,36	3	1931	641105,57	1137514,97	3
1592	641002,10	1137759,80	3	1932	641105,47	1137514,49	3
1593	641001,40	1137758,49	3	1933	641026,70	1137577,07	3
1595	641001,01	1137757,76	3	1934	641026,36	1137577,43	3
1596	641000,49	1137756,38	3	1935	640954,96	1137655,49	3
1597	640998,16	1137751,06	3	1936	640967,59	1137667,94	3
1598	640996,51	1137747,39	3	1937	640967,30	1137667,89	3
1599	640994,41	1137743,91	3	1938	640976,32	1137685,90	3
1600	640991,08	1137736,73	3	1939	640976,54	1137686,35	3
1601	640987,27	1137728,25	3	1940	640987,37	1137709,10	3
1602	640982,59	1137718,55	3	1941	640987,57	1137709,55	3
1603	640980,77	1137714,50	3	1942	641008,75	1137754,22	3
1605	641007,74	1137772,16	3	1943	641008,95	1137754,68	3
1606	640979,84	1137712,40	3	1944	640979,90	1137712,62	3
1607	640979,20	1137711,09	3	1945	640980,06	1137713,11	3
1608	640977,78	1137708,11	3	1946	641037,32	1137564,79	3
1609	640972,42	1137696,76	3	1947	641028,10	1137574,08	3
1610	640966,45	1137684,09	3	1948	641028,87	1137574,83	3
1611	640961,70	1137674,13	3	1949	641027,75	1137578,17	3
1612	640960,39	1137671,44	3	1950	641027,40	1137578,53	3
1613	640960,45	1137670,62	3	1951	641038,12	1137595,04	3
1614	640961,23	1137669,80	3	1952	641038,33	1137595,50	3
1615	640964,90	1137668,22	3	1953	641037,86	1137595,68	3
1616	640965,83	1137667,91	3	1954	641037,65	1137595,20	3
1617	640966,75	1137667,51	3	1955	641036,30	1137595,88	3
1618	640967,25	1137667,39	3	1956	641036,14	1137595,40	3
1619	641001,02	1137758,46	3	1957	641051,97	1137623,76	3
1620	641104,81	1137514,62	3	1958	641052,17	1137624,22	3
1621	641104,50	1137514,44	3	1959	641073,08	1137668,98	3
1622	641103,31	1137512,57	3	1960	641073,32	1137669,43	3
1623	641097,76	1137506,35	3	1961	641094,35	1137713,99	3
1624	641097,06	1137506,13	3	1962	641094,61	1137714,43	3
1625	641096,04	1137506,74	3	1963	641086,66	1137717,70	3
1626	641091,46	1137511,14	3	1964	641086,91	1137718,15	3
1627	641085,38	1137517,02	3	1965	641065,49	1137672,83	3
1628	641000,84	1137758,00	3	1966	641044,02	1137627,15	3
1629	641001,30	1137758,35	3	1967	641044,24	1137627,59	3
1630	640979,78	1137713,26	3	1968	641038,73	1137595,24	3
1631	640979,54	1137712,82	3	1969	641038,45	1137594,82	3
1632	640979,65	1137713,02	3	1970	641055,69	1137622,19	3
1633	640961,05	1137671,66	3	1971	641055,49	1137621,73	3
1634	640960,44	1137670,82	3	1972	641055,61	1137622,01	3
1635	640929,90	1137689,43	3	1973	641076,98	1137667,36	3
1636	640929,59	1137692,36	3	1974	641076,72	1137666,94	3
1637	640927,56	1137712,01	4	1975	641076,91	1137667,25	3
1638	640928,39	1137715,11	3	1976	641098,24	1137712,92	3
1639	640928,55	1137716,12	3	1977	641098,14	1137712,42	3
1640	640940,46	1137781,37	3	1978	641098,16	1137712,51	3
1641	640941,15	1137782,10	3	1979	641086,53	1137718,26	3
1642	640959,75	1137657,63	3	1980	641086,39	1137717,78	3
1643	640962,73	1137659,53	3	1981	641086,46	1137718,01	3
1644	640965,57	1137663,90	3	1982	641065,23	1137672,94	3
1645	640937,34	1137785,01	3	1983	641065,03	1137672,48	3
1646	640938,37	1137785,35	3	1984	641065,16	1137672,77	3
1647	640967,76	1137668,61	3	1985	641045,38	1137630,24	3
1648	640971,76	1137677,05	3	1986	641044,00	1137627,74	3
1649	640975,30	1137685,00	3	1987	641043,74	1137627,32	3
1650	640976,00	1137686,35	3	1988	641043,87	1137627,53	3
1651	640979,06	1137692,96	3	1989	641033,24	1137602,74	3
1652	640983,17	1137701,48	3	1990	641032,79	1137602,96	3
1653	640986,26	1137707,90	3	1991	641032,42	1137597,14	3
1654	640986,90	1137709,26	3	1992	641032,64	1137597,59	3
1655	640987,04	1137709,53	3	1993	640956,22	1137655,51	3
1656	640987,18	1137709,95	3	1994	640955,92	1137655,92	3
1657	640987,91	1137711,32	3	1995	640967,74	1137667,26	3
1658	640989,37	1137714,56	3	1996	640968,14	1137668,05	3
1659	640994,29	1137724,86	3	1997	640980,51	1137684,27	3
1660	640998,91	1137734,71	3	1998	640980,29	1137683,83	3
1661	641004,39	1137746,52	3	1999	640991,49	1137707,68	3
1662	641007,48	1137753,05	3	2000	640991,27	1137707,22	3

1663	641008,26	1137754,37	3	2001	640991,40	1137707,49	3
1664	641008,43	1137754,65	3	2002	641012,76	1137752,96	3
1665	641008,51	1137754,99	3	2003	641012,58	1137752,50	3
1666	641009,07	1137756,41	3	2004	641012,67	1137752,74	3
1667	641010,77	1137759,99	3				

# Přehled kladu grafické části







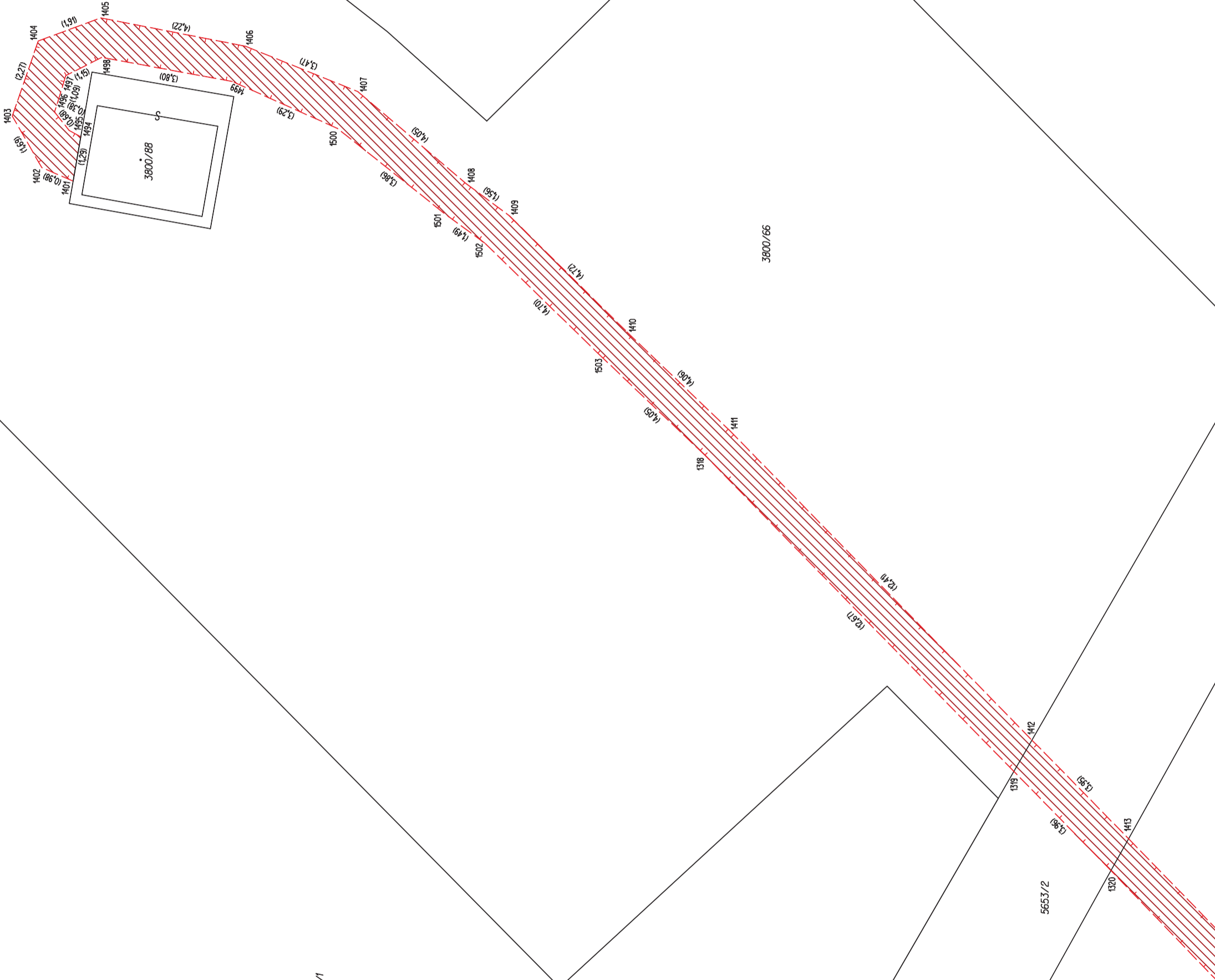
3787/1

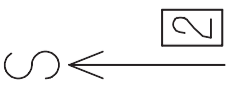
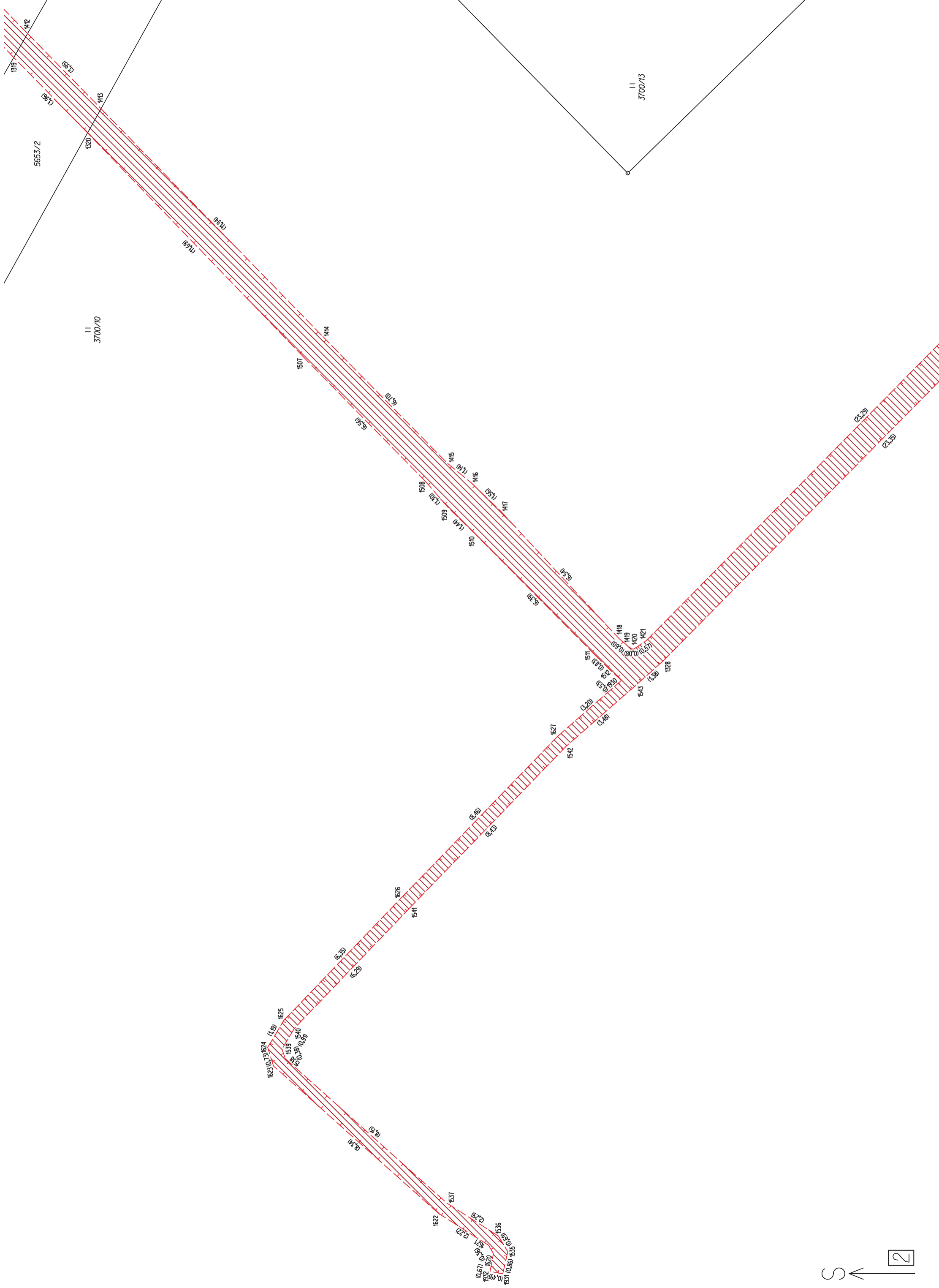
3800/89

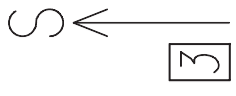
3800/82

3800/66

3700/10







Q  
3800/83

Q  
3700/14

||  
3700/13

||  
3700/10

1424  
1546

1420

1424

1423

1330

1420

1424

1422

1544

3700/45

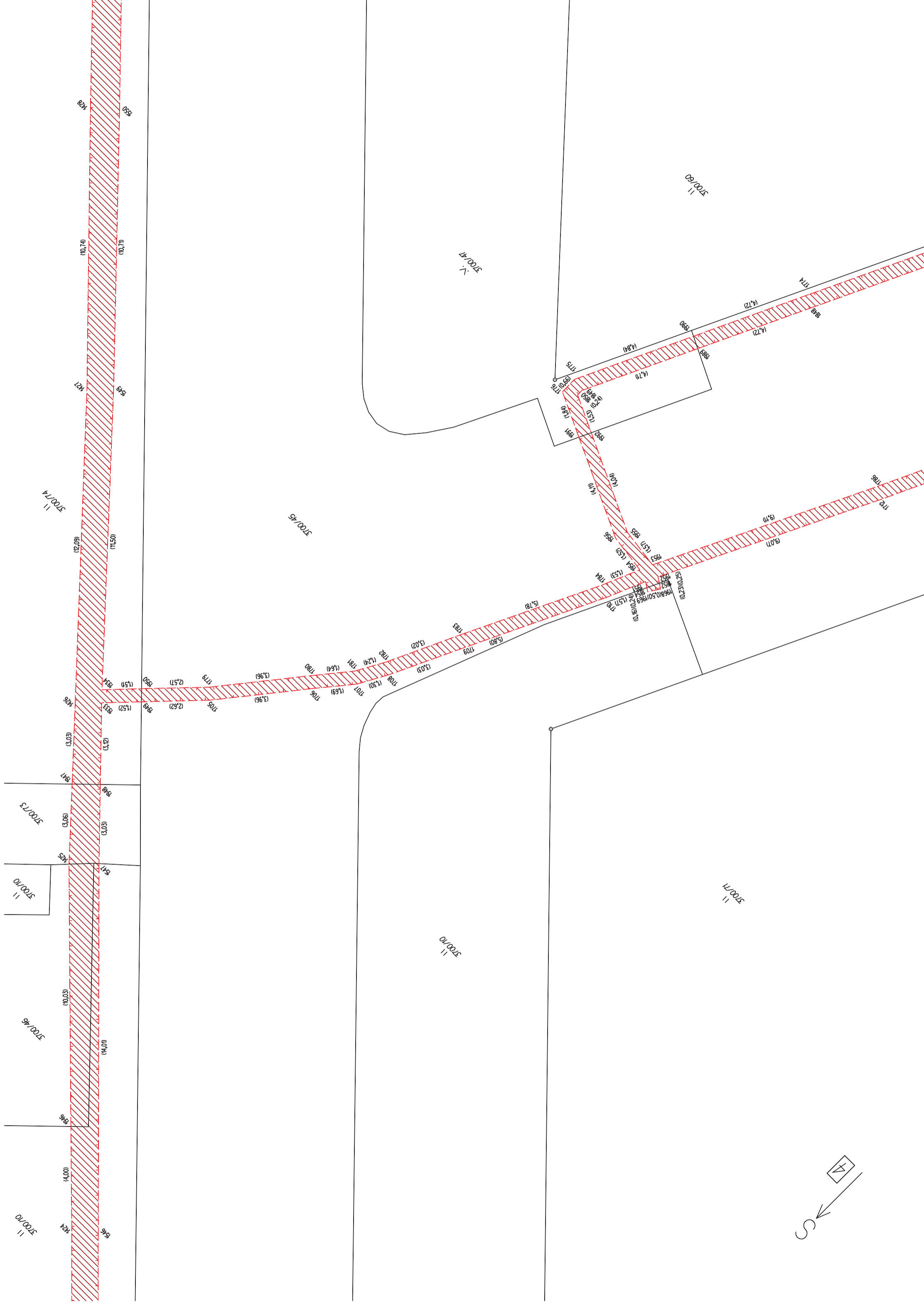
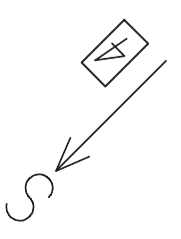
||  
3700/10

||  
3700/71

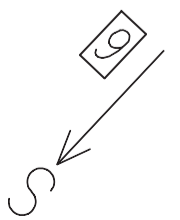
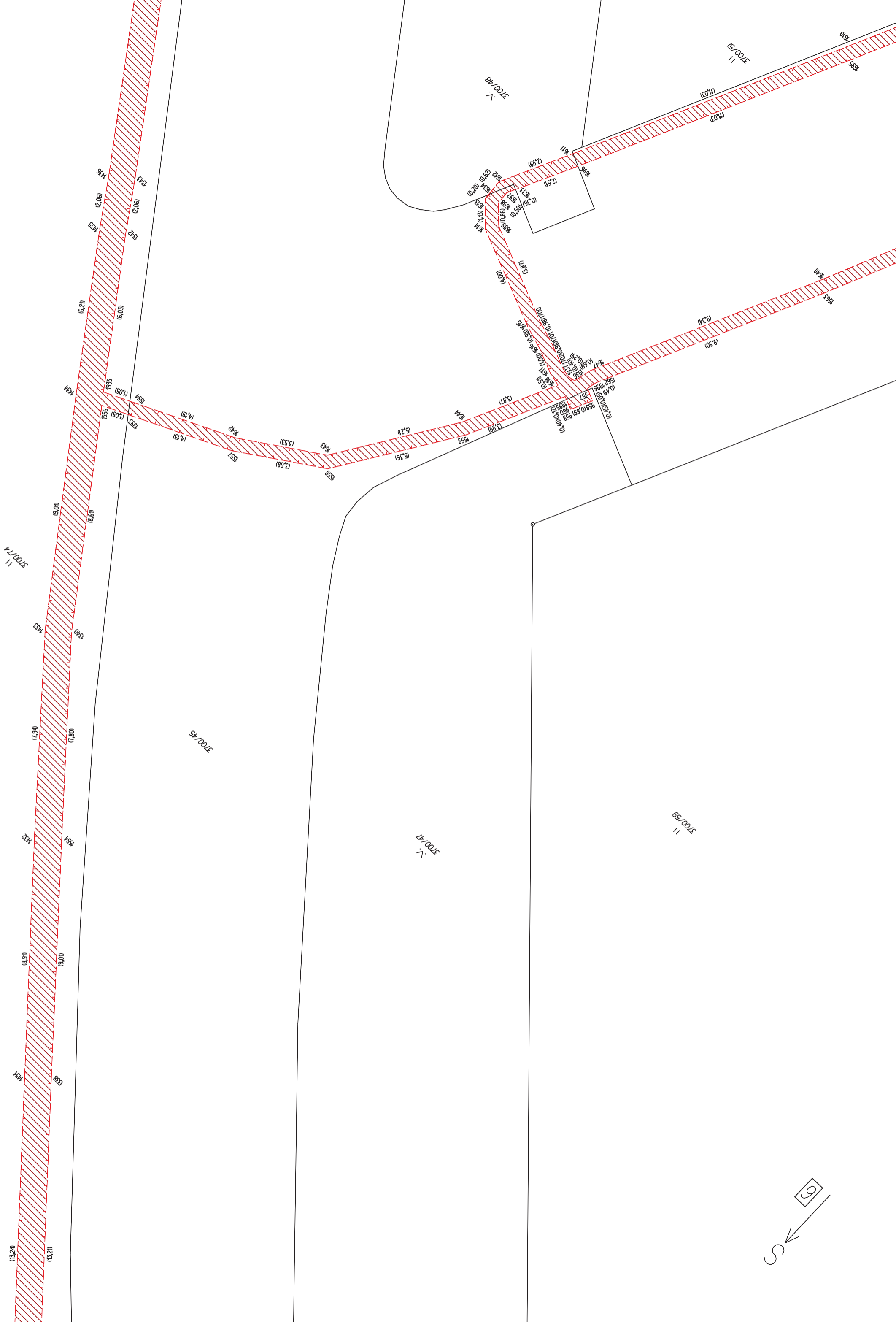
||  
3700/10

1420

1424







Q  
3627/101



II  
3700/74

II  
3627/166

3646/11

3700/45

V.  
3700/48

II  
3700/51

6065-246

3646/10

1342  
12,061  
1343  
1436

18,100  
18,100

1437

1344

11,320  
11,320

1438

1345

14,880

15,170

1635

11,200

1439

1346

14,370

1636

15,870

14,250

1347

1440

15,910

15,170

1348

1441

14,410

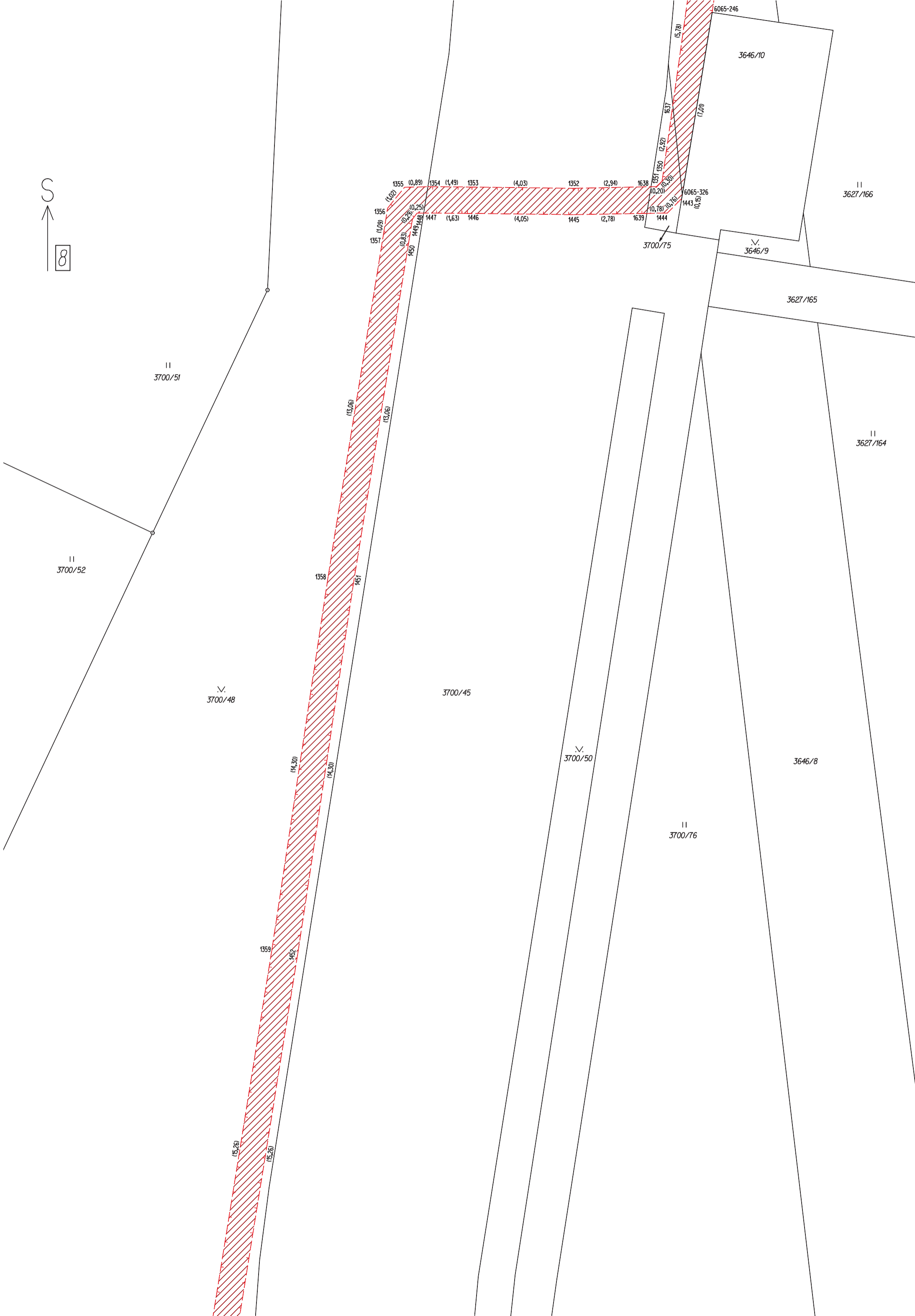
14,570

1349

1442

11,720

18,750







9

V.  
3700/50

||  
3627/64

3700/45

||  
3627/88

3646/5

||  
3700/10

(13,22)

1420

1463

1370

(5,12)

(9,22)

1464

1371

(9,06)

(7,99)

1465

1372

(7,79)

(7,79)

1466

1373

(6,57)

(6,57)

1467

1374

(16,67)

(16,69)

S

10

11  
3627/164

3700/15

6404/15

(16,57)

(16,69)

1468

1375

(11,20)

(11,20)

1469

1376

(13,63)

(13,60)

1470

(2,60)

1471

(3,07)

1472

(7,20)

1473

(7,20)

1380

1379

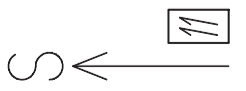
(3,07)

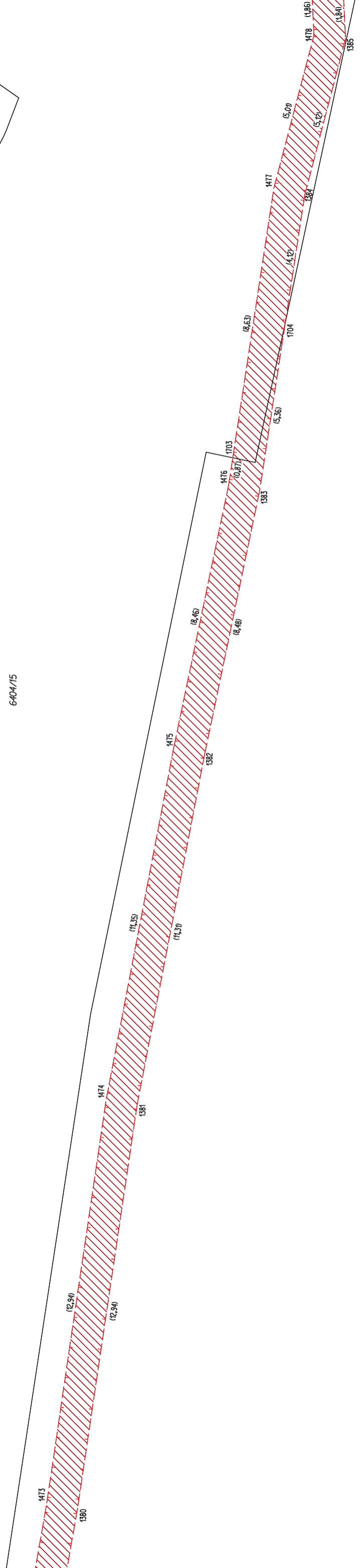
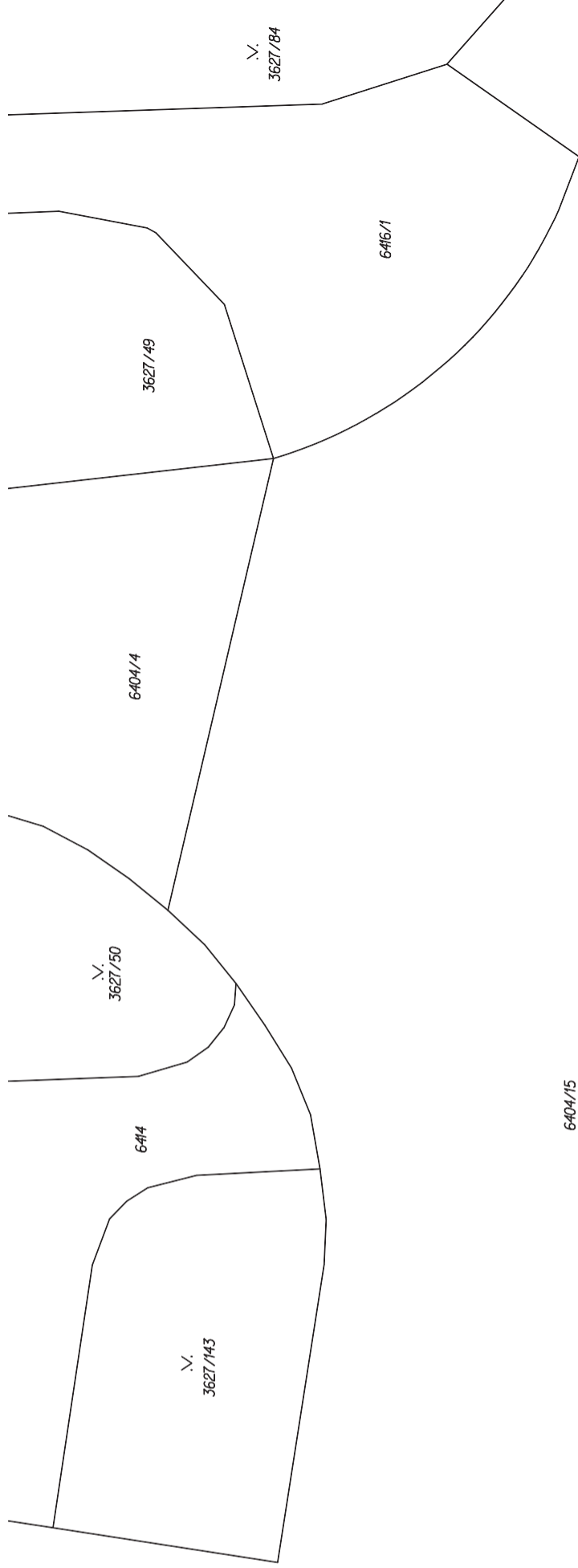
1378

(2,60)

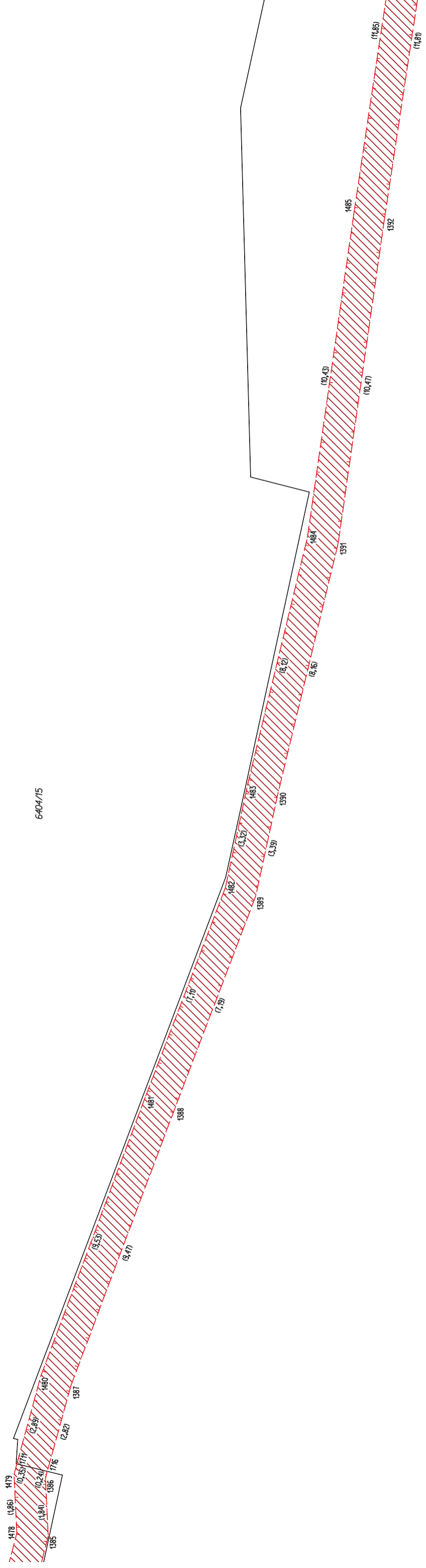
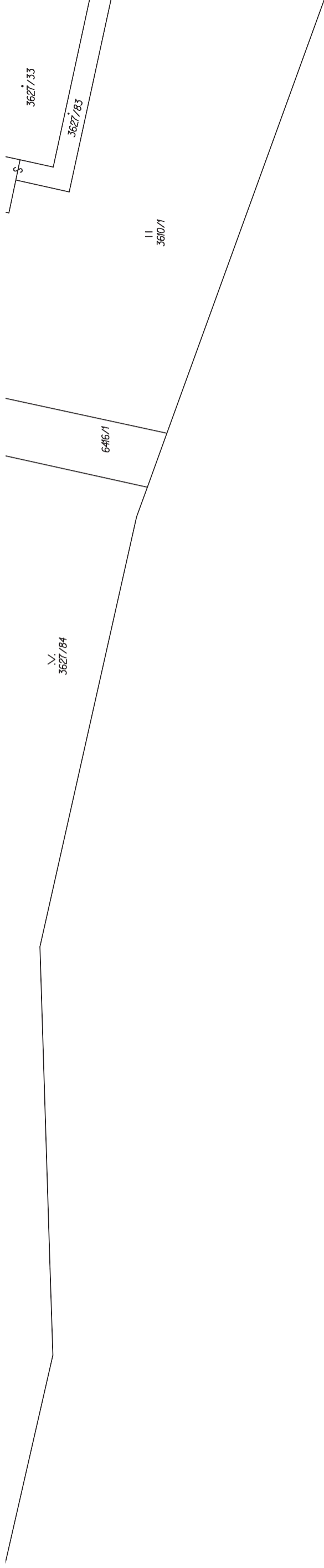
1377

11  
3627/88





11  
3627/88



11  
3627/88

6404/15



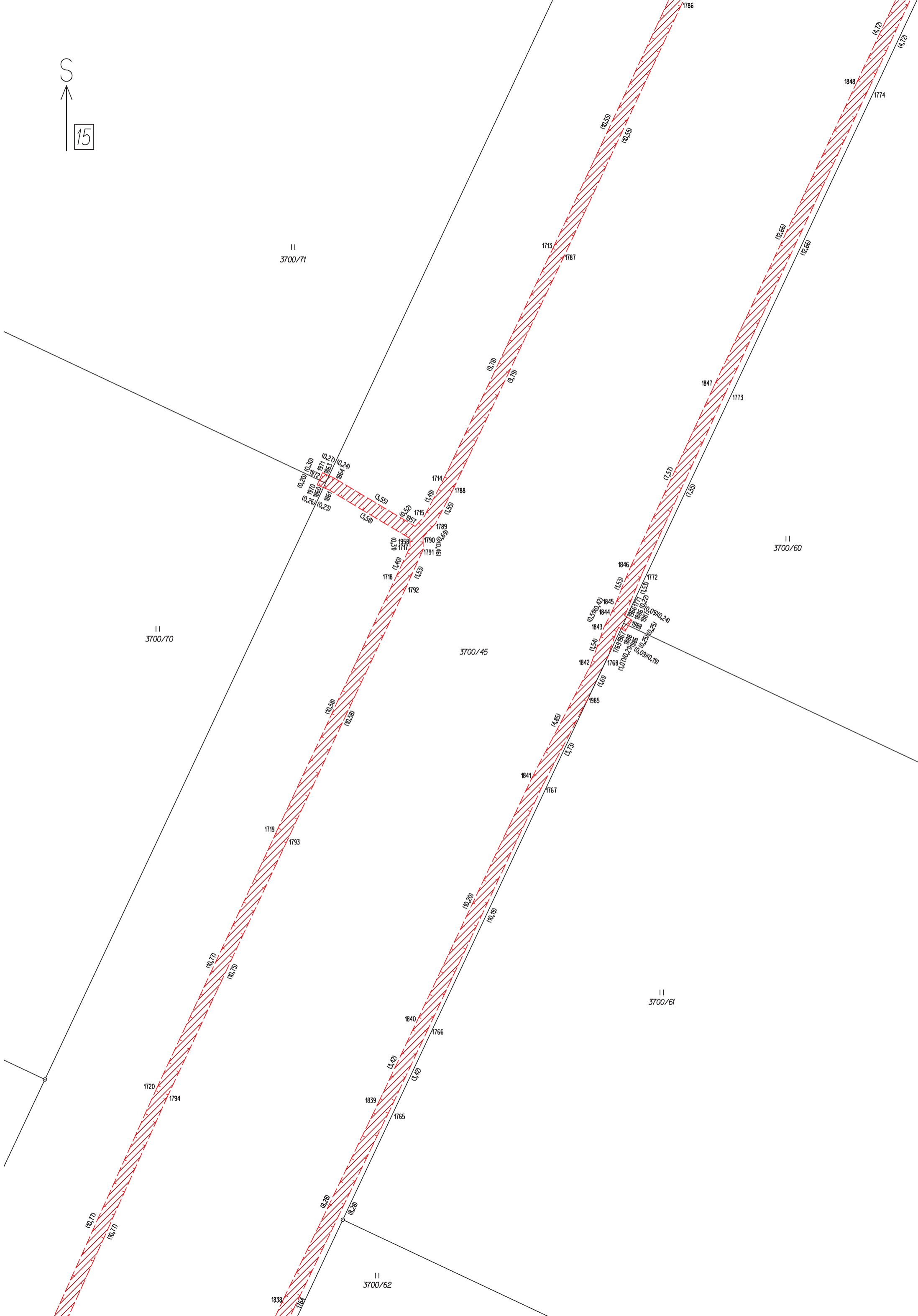
3627/94

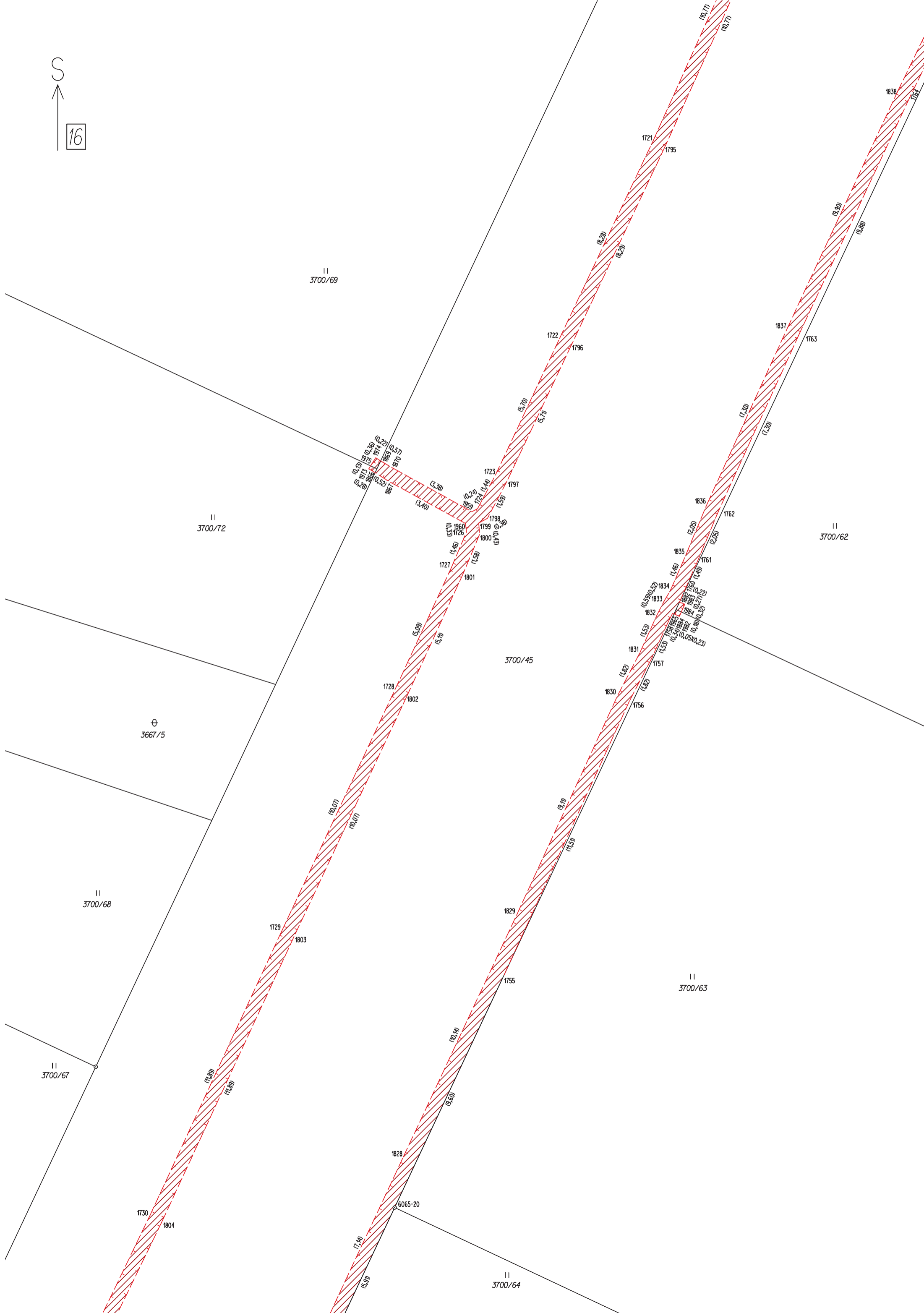
11  
3627/88

3630

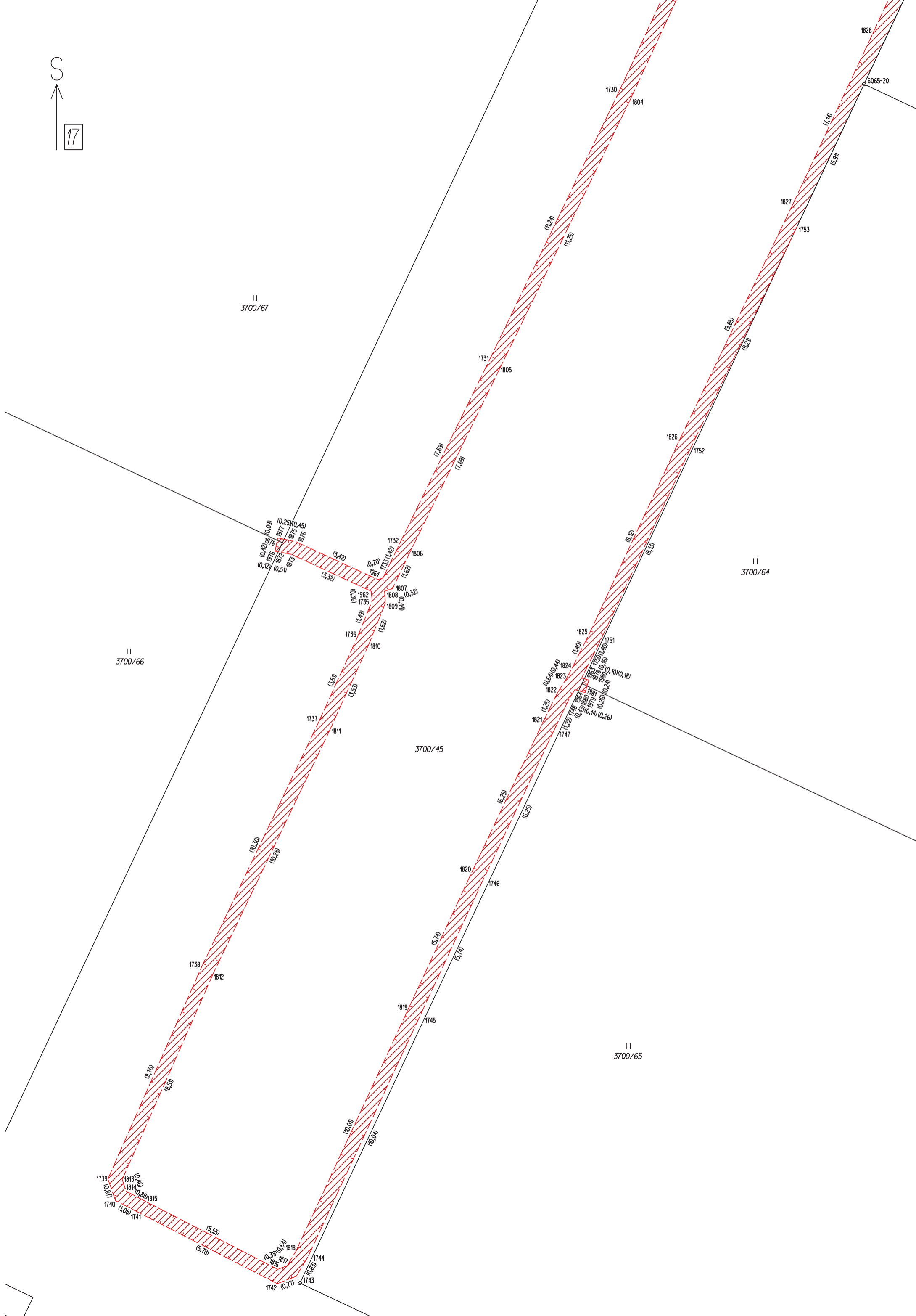
3601/1





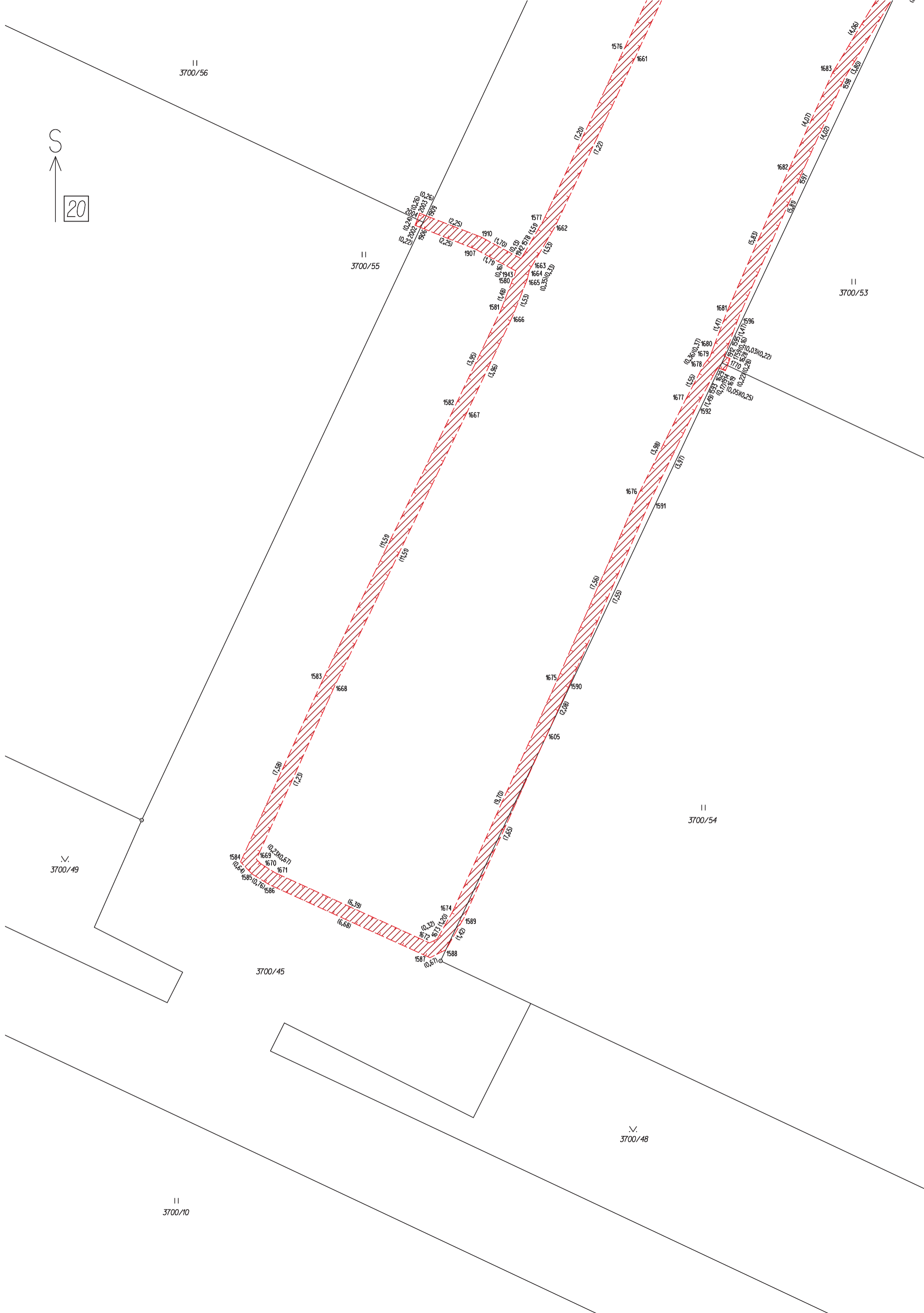












11  
3700/56

11  
3700/55

11  
3700/53

11  
3700/54

3700/49

3700/45

3700/48

11  
3700/10

(0,24)(10,26)  
S 21° 20' 02" E 7,001,5  
1998

1584 (0,64)  
1585 (0,76)  
1586 (0,76)

(7,39)  
(7,23)

(6,39)  
(6,68)

(10,32)  
(6,23)  
(1,20)

1587 (0,67)  
1588 (1,42)

(9,70)  
(7,65)

1675  
1590 (2,08)  
1605

(7,56)  
(7,35)

1676  
1591 (3,98)

(3,98)  
(3,97)

(0,36)(0,37)  
1679  
1678 (1,55)

1592 (0,22)(0,28)  
1593 (1,49)  
1594 (0,27)(0,34)  
1595 (0,05)(0,25)  
1596 (0,33)(0,16)  
1597 (0,03)(0,22)  
1598 (0,33)(0,15)  
1599 (0,03)(0,22)  
1600 (0,03)(0,22)  
1601 (0,03)(0,22)  
1602 (0,03)(0,22)  
1603 (0,03)(0,22)  
1604 (0,03)(0,22)

1681 (1,47)  
1680 (1,47)  
1679 (1,47)  
1678 (1,47)

1682 (5,87)  
1597 (5,87)

1682 (4,07)  
1597 (4,07)

1683 (3,80)  
1598 (3,80)

1683 (4,06)  
1598 (4,06)

1910 (1,70)  
1907 (1,70)

1577 (1,57)  
1662 (4,53)

1581 (1,48)  
1666 (1,53)

1663 (0,35)(0,33)  
1664 (0,35)  
1665 (0,35)

1582 (3,95)  
1667 (3,96)

1576  
1661 (7,20)  
(7,22)

1682 (5,87)  
1597 (5,87)