

**Vyčíslení hodnoty darovaných komodit za období říjen-prosinec 2023  
Vyúčtování daru**

Na základě uzavřené Smlouvy o potravinové pomoci, číslo smlouvy 02/2017

mezi

**Potravinová banka Libereckého kraje, z. s.**

Se sídlem: Pionýrů 976/15, Liberec 6 – Rochlice, 460 06 Liberec

IČ: 22714154

Zastoupená: Mgr. Olgou Merglovou, předsedkyní zapsaného spolku  
(dále jen „dárce“)

a


**Dětský domov, Dubá – Deštná 6, příspěvková organizace**

Se sídlem: Dubá 6, 472 01 Dubá

IČ: 63778181

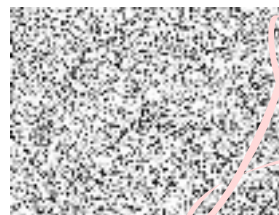
Zastoupená: Mgr. Zdeňkou Slavíkovou  
(dále jen „obdarovaný“)

se provádí vyčíslení (zejména s odkazem na Čl. VI Provozní podmínky potravinové pomoci uvedené Smlouvy) takto:

1. Dárce na základě Smlouvy o potravinové pomoci bezplatně převedl vlastnické právo k níže specifikovanému daru na obdarovaného a obdarovaný dar do svého vlastnictví přijal.
2. Darem dle tohoto vyúčtování byly komodity (potraviny, drogerie a hygiena) v hodnotě 109 908 Kč, slovy: Jedno sto devět tisíc devět set osm korun českých.  

3. Dar byl dle dohody smluvních stran určen k následujícímu účelu: Poskytnutí potravinové pomoci potřebným osobám v rámci činností, které obdarovaný realizuje.
4. Obdarovaný potvrzuje, že dar byl převzat v období od 1. 10. 2023 do 31. 12. 2023 v několika dodávkách, ke každé dodávce přijal dodací list s vyčíslením hodnoty komodit.
5. Toto vyúčtování se vyhotovuje ve dvou stejnopisech, z nichž každá ze smluvních stran obdrží po jednom.
6. Toto vyúčtování nabývá účinnosti dnem podpisu oběma smluvními stranami.

V Liberci

V Dubé dne



Digitálně podepsal

Datum: 2024.02.13

.....  
Mgr. Olga Merglová

.....  
Mgr. Zdeňka Slavíková

Dárce

Obdarovaný

