

Ceník

Dodavatel

Plzeňská teplárenská, a.s.
Doubravecká 2760/1
301 00 Plzeň
IČ: 49790480

Ceny uvedené v Ceníku jsou stanoveny na základě jednání představenstva společnosti Plzeňská teplárenská, a.s. dne 28. 11. 2023.

1. Ceny tepelné energie

Za dodávky tepelné energie účtuje dodavatel v uvedeném období tyto ceny:

Popis	Odběry	Kód sazby	Dvousložková cena	
			v Kč/GJ ¹	v Kč/kW ²
Cena z primárního rozvodu				
cena tepelné energie odebírané z primárního tepelného rozvodu dodavatele (na vstupu do výměňkové stanice)	nebytové	220	358,70	135,80
	bytové	412		
Cena na výstupu z předávací stanice ÚT a TV				
cena tepelné energie odebírané z předávací stanice dodavatele (na vstupu do rozdělovače)	nebytové	230	425,40	161,10
	bytové	413		
Cena ze sekundárního rozvodu				
cena tepelné energie odebírané ze sekundárního tepelného rozvodu dodavatele (na patě objektu)	nebytové	236	438,60	166,10
	bytové	416		

¹ cena za odebrané množství tepelné energie změřené (fakturačním měřidlem), případně stanovené náhradním výpočtem

² cena za sjednaný výkon pro odběrná místa s platem za sjednaný maximální čtvrt hodinový výkon uvedený ve smlouvě, fakturovaný od října do května

2. Cena tepelné energie dodávané v teplé vodě

Za dodávky teplé vody účtuje dodavatel v uvedeném období tuto cenu:

Popis	Cena v Kč/GJ
Cena na výstupu z předávací stanice ÚT a TV (při dodávkách tepelné energie v teplé vodě)	709,00

3. DPH

Ceny uvedené v tomto Ceníku neobsahují daň z přidané hodnoty. Dodavatel k uvedeným cenám vyúčtuje příslušnou sazbu DPH platnou k termínu zdanitelného plnění.

4. Platnost ceníku

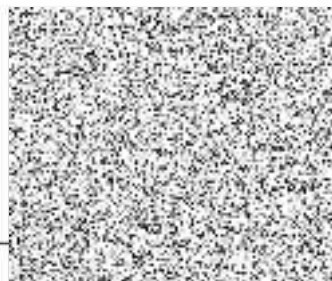
Ceník dodavatele je platný od **1. ledna 2024** do doby nabytí účinnosti nového Ceníku.

5. Ceny uvedené v tomto Ceníku jsou závazné pro všechna odběrná místa odběratele, do kterých se tepelná energie dodává dle sazeb uvedených v tomto Ceníku.

V Plzni dne: 28.11.2023



podepisuje na základě pověření představenstva
Plzeňské teplárenské, a.s.



představenstva