

DODATEK č.7

Ke smlouvě č.004/2009 o zabezpečení závodního stravování zaměstnanců ZŠ, ze dne 1.9.2009

Smluvní strany:

Dodavatel:

Školní jídelna DJ s.r.o.

Svážná 9, 634 00 Brno

IČ:26307740, DIČ:CZ26307740

Zastoupený: Josefem Horáčkem-jednatel společnosti

Odběratel:

Základní škola Brno, Svážná 9

Svážná 9, 634 00 Brno

IČ:48511927, DIČ:CZ48511927

Zastoupený: Mgr. Petrem Punčochářem – ředitelem školy

Dodatkem číslo 7 se mění příloha číslo 1 smlouvy č.004/2009 ze dne 1.9.2009 a to s účinností od 1.1.2024

Dodatek je vyhotoven ve dvou totožných provedeních, po podpisu si každá ze smluvních stran doloží dodatek ke smlouvě č.004/2009 ze dne 1.9.2009. Dodatek č.5 nabývá účinnosti dne 1.1.2024.

Příloha č.1

Cenová kalkulace jedné porce pro závodní stravování podle §4 vyhlášky MF ČR č.84/2005 Sb. O nákladech na školní stravování a jejich úhradě v příspěvkových organizacích řízených územními samosprávnými celky v platném znění (dále jen vyhláška) a vyhláškou č.94/2006 Sb., kterou se mění vyhláška č.84/2005 Sb.

Cenová kalkulace jedné porce zaměstnanci školy pro menu 1,2,3

Finanční normativ	38,40 bez DPH	4,60 DPH 12%	43,00 s DPH
Věcné náklady	13,40 bez DPH	1,60 DPH 12%	15,00 s DPH
Mzdové náklady	13,40 bez DPH	1,60 DPH 12%	15,00 s DPH
Cena celkem za 1 porci	65,20 bez DPH	7,80 DPH 12%	73,00 s DPH

Cenová kalkulace jedné porce zaměstnanci školy pro menu 4

Finanční normativ	44,65 bez DPH	5,35 DPH 12%	50,00 s DPH
Věcné náklady	13,40 bez DPH	1,60 DPH 12%	15,00 s DPH
Mzdové náklady	13,40 bez DPH	1,60 DPH 12%	15,00 s DPH
Cena celkem za 1 porci	71,45 bez DPH	9,55 DPH 12%	80,00 s DPH

S účinností od 1. 1. 2024, zákonem č. 256/2019 Sb., kterým se mění zákon č. 112/2016 Sb., o evidenci tržeb, ve znění pozdějších předpisů, a zákon č. 235/2004 Sb., o dani z přidané hodnoty, ve znění pozdějších předpisů se na službu vztahuje **12 % DPH**.

V Brně dne 1.1.2024

.....
Dodavatel
Josef Horáček

.....
Odběratel

Mgr. Petr Punčochář

DODATEK č.5

Ke smlouvě č.004/2009 o zabezpečení závodního stravování zaměstnanců ZŠ, ze dne 1.9.2009

Smluvní strany:

Dodavatel:

Školní jídelna DJ s.r.o.

Svážná 9, 634 00 Brno

IČ:26307740, DIČ:CZ26307740

Zastoupený: Josefem Horáčkem-jednatel společnosti

Odběratel:

Základní škola Brno, Svážná 9

Svážná 9, 634 00 Brno

IČ:48511927, DIČ:CZ48511927

Zastoupený: Mgr. Petrem Punčochářem – ředitelem školy

Dodatkem číslo 5 se mění příloha číslo 1 smlouvy č.004/2009 ze dne 1.9.2009 a to s účinností od 1.9.2022

Dodatek je vyhotoven ve dvou totožných provedeních, po podpisu si každá ze smluvních stran doloží dodatek ke smlouvě č.004/2009 ze dne 1.9.2009. Dodatek č.5 nabývá účinnosti dne 1.9.2022.

Příloha č.1

Cenová kalkulace jedné porce pro závodní stravování podle §4 vyhlášky MF ČR č.84/2005 Sb. O nákladech na školní stravování a jejich úhradě v příspěvkových organizacích řízených územními samosprávnými celky v platném znění (dále jen vyhláška) a vyhláškou č.94/2006 Sb., kterou se mění vyhláška č.84/2005 Sb.

Cenová kalkulace jedné porce zaměstnanci školy pro menu 1,2,3

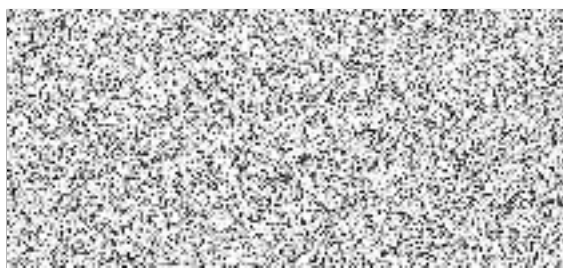
Náklady na suroviny	40,00,- Kč včetně 10 % DPH
Náklady věcné	10,40,- Kč včetně 10 % DPH
Náklady osobní	06,00,- Kč včetně 10 % DPH
Celková cena jedné porce	56,40,- Kč včetně 10 % DPH
Z toho DPH	05,13- Kč

Cenová kalkulace jedné porce zaměstnanci školy pro menu 4

Náklady na suroviny	50,00,- Kč včetně 10 % DPH
Náklady věcné	10,40,- Kč včetně 10 % DPH
Náklady osobní	06,00,- Kč včetně 10 % DPH
Celková cena jedné porce	66,40,- Kč včetně 10 % DPH
Z toho DPH	06,04,- Kč

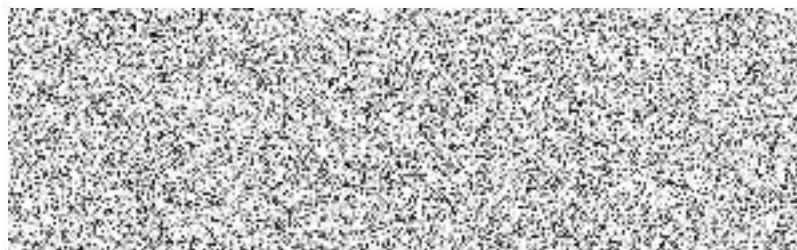
S účinností od 1. 5. 2020, zákonem č. 256/2019 Sb., kterým se mění zákon č. 112/2016 Sb., o evidenci tržeb, ve znění pozdějších předpisů, a zákon č. 235/2004 Sb., o dani z přidané hodnoty, ve znění pozdějších předpisů se na službu vztahuje 10 % DPH.

V Brně dne 1.9.2022



Dodávatel

Josef Horáček



Odběratel

Mgr. Petr Punčochář

DODATEK č.4

Ke smlouvě č.004/2009 o zabezpečení závodního stravování zaměstnanců ZŠ, ze dne 1.9.2009

Smluvní strany:

Dodavatel:

Školní jídelna DJ s.r.o.

Svážná 9, 634 00 Brno

IČ:26307740, DIČ:CZ26307740

Zastoupený: Josefem Horáčkem-jednatel společnosti

Odběratel:

Základní škola Brno, Svážná 9

Svážná 9, 634 00 Brno

IČ:48511927, DIČ:CZ48511927

Zastoupený: Mgr. Petrem Punčochářem – ředitelem školy

Dodatkem číslo 4 se mění příloha číslo 1 smlouvy č.004/2009 ze dne 1.9.2009 a to s účinností od 1.2.2022

Dodatek je vyhotoven ve dvou totožných provedeních, po podpisu si každá ze smluvních stran doloží dodatek ke smlouvě č.004/2009 ze dne 1.9.2009. Dodatek č.4 nabývá účinnosti dne 1.2.2022.

Příloha č.1

Cenová kalkulace jedné porce pro závodní stravování podle §4 vyhlášky MF ČR č.84/2005 Sb. O nákladech na školní stravování a jejich úhradě v příspěvkových organizacích řízených územními samosprávnými celky v platném znění (dále jen vyhláška) a vyhláškou č.94/2006 Sb., kterou se mění vyhláška č.84/2005 Sb.

Cenová kalkulace jedné porce zaměstnanci školy pro menu 1,2,3

Náklady na suroviny	35,00,- Kč včetně 10 % DPH
Náklady věcné	10,40,- Kč včetně 10 % DPH
Náklady osobní	06,00,- Kč včetně 10 % DPH
Celková cena jedné porce	51,40,- Kč včetně 10 % DPH
Z toho DPH	04,67- Kč včetně 10 % DPH

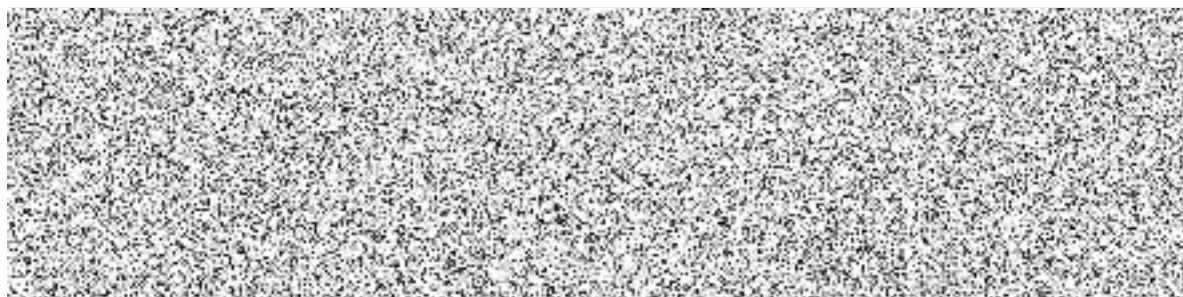
Cenová kalkulace jedné porce zaměstnanci školy pro menu 4

Náklady na suroviny	45,00,- Kč včetně 10 % DPH
Náklady věcné	10,40,- Kč včetně 10 % DPH
Náklady osobní	06,00,- Kč včetně 10 % DPH
Celková cena jedné porce	61,40,- Kč včetně 10 % DPH
Z toho DPH	05,58,- Kč včetně 10 % DPH

S účinností od 1. 5. 2020, zákonem č. 256/2019 Sb., kterým se mění zákon č. 112/2016 Sb., o evidenci tržeb, ve znění pozdějších předpisů, a zákon č. 235/2004 Sb., o dani z přidané hodnoty, ve znění pozdějších předpisů se na službu vztahuje 10 % DPH.

V Brně dne 21. 9. 2022

V Brně dne 21. 9. 2022



Za dodavatel: Josef Horáček

Za odběratel: Mgr. Petr Punčochář

DODATEK č.3

Ke smlouvě č.004/2009 ze dne 1.9.2009

Smluvní strany:

Dodavatel:

Školní jídelna DJ s.r.o.

Svážná 9, 634 00 Brno

IČ:26307740, DIČ:CZ26307740

Zastoupený: Josefem Horáčkem-jednatel společnosti

Odběratel:

Základní škola Brno, Svážná 9

Svážná 9, 634 00 Brno

IČ:48511927, DIČ:CZ48511927

Zastoupený: Mgr. Petrem Punčochářem – ředitelem školy

Dodatkem číslo 3 se mění příloha číslo 1 smlouvy č.004/2009 ze dne 1.9.2009 a to s účinností od 1.5.2020

Dodatek je vyhotoven ve dvou totožných provedeních, po podpisu si každá ze smluvních stran doloží dodatek ke smlouvě č.004/2009 ze dne 1.9.2009. Dodatek č.3 nabývá účinnosti dne 1.5.2020.

Příloha č.1

Cenová kalkulace jedné porce pro závodní stravování podle §4 vyhlášky MF ČR č.84/2005 Sb. O nákladech na školní stravování a jejich úhradě v příspěvkových organizacích řízených územními samosprávnými celky v platném znění (dále jen vyhláška) a vyhláškou č.94/2006 Sb., kterou se mění vyhláška č.84/2005 Sb.

Cenová kalkulace jedné porce zaměstnanci školy pro menu 1,2,3

Náklady na suroviny	33,00,- Kč včetně 10 % DPH
Náklady věcné	10,40,- Kč včetně 10 % DPH
Náklady osobní	06,00,- Kč včetně 10 % DPH
Celková cena jedné porce	49,40,- Kč včetně 10 % DPH
Z toho DPH	04,50,- Kč včetně 10 % DPH

Cenová kalkulace jedné porce zaměstnanci školy pro menu 4

Náklady na suroviny	39,00,- Kč včetně 10 % DPH
Náklady věcné	10,40,- Kč včetně 10 % DPH
Náklady osobní	06,00,- Kč včetně 10 % DPH
Celková cena jedné porce	55,40,- Kč včetně 10 % DPH
Z toho DPH	05,05,- Kč včetně 10 % DPH

S účinností od 1. 5. 2020, zákonem č. 256/2019 Sb., kterým se mění zákon č. 112/2016 Sb., o evidenci tržeb, ve znění pozdějších předpisů, a zákon č. 235/2004 Sb., o dani z přidané hodnoty, ve znění pozdějších předpisů se na službu vztahuje 10 % DPH.

V Brně dne 1.5.2020



Dodavatel
Josef Horáček



Odběratel
Mgr. Petr Punčochář

DODATEK č.2

ke smlouvě č.004/2009 ze dne 1.9.2009

Smluvní strany

Dodavatel: Školní jídelna DJ s.r.o.
Plovdivská 8, Brno 616 00
IČO: 2630 7740
DIČ: CZ2630 7740
Zastoupený: Josefem Horáčkem, jednatelem společnosti
Bankovní spojení: KB Brno
č. účtu: 27-937 295 0227/0100
telefon/fax 549 216 085

a

Odběratel: Základní škola Brno,
Svážná 9
634 00 Brno
IČ: 48 51 19 27
DIČ: CZ 48 51 19 27
Zastoupená Mgr. Petrem Punčochářem, ředitelem školy
(dále jen „pronajímatel“)

**Změna přílohy č.1
účinnost od 1.9.2013**

Příloha č.1

Cenová kalkulace jedné porce pro závodní stravování podle § 4 vyhlášky MF ČR č.84/2005 Sb., o nákladech na závodní stravování a jejich úhradě v příspěvkových organizacích řízených územními samosprávnými celky v platném znění(dále jen vyhláška) a vyhláškou č.94/2006 Sb.

Cenová kalkulace jedné porce zaměstnanci škol

23,96	Kč	náklady na suroviny
8,57	Kč	věcné náklady
4,88	Kč	osobní náklady
<hr/>		
37,41	Kč	celková cena jedné porce bez DPH
7,85	Kč	DPH 21%
45,26	Kč	celková cena jedné porce s DPH 21%

Cenová kalkulace jedné porce zaměstnanci menu č.4

33,88	Kč	náklady na suroviny
8,57	Kč	věcné náklady
4,88	Kč	osobní náklady
<hr/>		
47,33	Kč	celková cena jedné porce bez DPH
9,94	Kč	DPH 21%
57,27	Kč	celková cena jedné porce s DPH 21%

V Brně dne 1.9. 2013



dodavatel



odběratel

DODATEK č.1

ke smlouvě č.004/2009 ze dne 1.9.2009

Smluvní strany

Dodavatel: Školní jídelna DJ s.r.o.
Plovdivská 8, Brno 616 00
IČO: 2630 7740
DIČ: CZ2630 7740
Zastoupený: Josefem Horáčkem, jednatelem společnosti
Bankovní spojení: KB Brno
č. účtu: 27-937 295 0227/0100
telefon/fax: 549 216 085

a

Odběratel: Základní škola Brno,
Svážná 9
634 00 Brno
IČ: 48 51 19 27
DIČ: CZ 48 51 19 27
Zastoupená Mgr. Petrem Punčochářem, ředitelem školy
(dále jen „pronajímatel“)

**Změna přílohy č.1
účinnost od 1.1.2012**

Příloha č.1

Cenová kalkulace jedné porce pro závodní stravování podle § 4 vyhlášky MF ČR č.84/2005 Sb., o nákladech na závodní stravování a jejich úhradě v příspěvkových organizacích řízených územními samosprávnými celky v platném znění(dále jen vyhláška) a vyhláškou č.94/2006 Sb.

Cenová kalkulace jedné porce zaměstnanci škol

21,66	Kč	náklady na suroviny
8,50	Kč	věcné náklady
4,84	Kč	osobní náklady
<hr/>		
35,00	Kč	celková cena jedné porce bez DPH
7,00	Kč	DPH 20%
<hr/>		
42,00	Kč	celková cena jedné porce s DPH 20%

Cenová kalkulace jedné porce zaměstnanci menu č.4

32,50	Kč	náklady na suroviny
8,50	Kč	věcné náklady
4,84	Kč	osobní náklady
<hr/>		
45,84	Kč	celková cena jedné porce bez DPH
9,16	Kč	DPH 20%
<hr/>		
55,00	Kč	celková cena jedné porce s DPH 20%

V Brně dne 1.1. 2012



dodavatel



odběratel

Smlouva č. 004/09

o zabezpečení závodního stravování
uzavřená dle § 269 Obchodního zákoníku a v souladu s vyhláškou MF ČR
č. 84/2005 Sb.
a č. 94/2006 Sb. o závodním stravování.

.....

mezi firmou:

Dodavatel: Školní jídelna DJ s.r.o.
Plovdivská 8, Brno 616 00
IČO: 2630 7740
DIČ: CZ2630 7740
Zastoupený: Josefem Horáčkem, jednatelem společnosti
Bankovní spojení: KB Brno
č. účtu: 27-937 295 0227/0100
telefon/fax 549 216 085
(dále jen „dodavatel“)

a školou:

Odběratel: Základní škola Brno,
Svážná 9, 634 00 Brno
IČ: 48 51 19 27
DIČ: CZ 48 51 19 27
Zastoupená: Mgr. Petrem Punčochářem, ředitelem školy
(dále jen „odběratel“)

I.

Předmět smlouvy

Na základě této smlouvy se dodavatel zavazuje poskytovat odběrateli stravování pro zaměstnance školy v rozsahu jednoho hlavního jídla – oběda připravována podle § 4 vyhlášky MF ČR č.84/2005 Sb., o nákladech na závodní stravování a jejich úhradě v příspěvkových organizacích řízených územními samosprávnými celky v platném znění (dále jen vyhláška) a vyhláškou č.94/2006 Sb.

II.

Rozsah poskytování služeb

1. Dodavatel se zavazuje připravovat v pracovní dny pondělí až pátek:
1 druh polévek
4 druhy hlavního jídla (menu č.4 zvýšená gramáž masa 150g)
2 druhy nápoje
2. Strava bude připravována dle jídelního lístku sestaveného dodavatelem. Dodavatel si vyhrazuje právo na změnu jídelního lístku. Jídelní lístek, bude vždy nejméně týden předem k dispozici odběrateli.

3. Dodavatel nabízí zajištění mimořádných akcí a další služby dle dohody (jídla studené kuchyně, apod.).

III. Podmínky smlouvy

1. Výdej jídel bude ve školní jídelně pro zaměstnance a jídelně žáků.
2. Cena jídla za jednu porci je dána cenovou kalkulací, na které se obě strany dohodly, jsou rozepsány v příloze č. 1 smlouvy.
3. Dodavatel se zavazuje poskytovat obědy v předepsaném váhovém množství. Toto množství je upřesněno v příloze č. 2 smlouvy.
4. Dodavatel zajistí při přípravě stravy dodržování platných hygienických předpisů především zákona 258/200Sb. o ochraně veřejného zdraví a vyhlášky č. 137/2004 Sb. O hygienických požadavcích na stravovací služby a zásadách osobní a provozní hygieny při činnostech epidemiologicky závažných v platném znění

IV. Platební podmínky

1. Cena stravy je stanovena dohodou v souladu s § č. 4 vyhlášky MF ČR č. 84/2005. Kalkulace ceny je upřesněna v příloze 1.
2. Odebrané obědy budou fakturovány vždy jedenkrát měsíčně s 14 -ti denní splatností ode dne vystavení faktury odběrateli.
3. Faktura bude vystavena po odsouhlasení počtu odebraných obědů. Součástí faktury bude jmenný soupis strážníků s uvedením počtu odebraných obědů.
4. V případě nedodržení termínu úhrady faktur má dodavatel právo vyúčtovat smluvní penále ve výši 0,05% z celkové dlužné částky za každý započatý den.
5. Cena stravy je stanovena na období od 1. 9. 2009 do 30. 6. 2010

V. Ostatní ujednání

1. Smlouva se uzavírá na dobu neurčitou. Platnost smlouvy nastává podpisem obou smluvních stran s účinností od 1. 9. 2009. Změny a doplňky této smlouvy lze provést po vzájemné dohodě formou písemného dodatku.
2. Účastníci této smlouvy po jejím přečtení prohlašují, že souhlasí s obsahem, že tato smlouva byla podepsána na základě pravdivých údajů, jejich pravé a svobodné vůle a nebyla v tísní ani jinak jednostranně za nevýhodných podmínek.
3. V ostatních ujednáních mezi smluvními stranami platí ustanovení obchodního zákoníku.
4. Smlouva je vyhotovena ve dvou vyhotoveních, z nichž každá strana obdrží jeden výtisk s platností originálu.

V Brně dne 1. září 2009

za dodavatele

za odběratele

Příloha č. 1

Cenová kalkulace jedné porce - zaměstnanci menu č. 1, 2, 3.

21,01	Kč	náklady na suroviny (s DPH 25,- Kč)
8,57	Kč	náklady věcné
4,88	Kč	náklady osobní
<hr/>		
34,46	Kč	celková cena jedné porce bez DPH
6,54	Kč	DPH 19%
<hr/>		
41,00	Kč	celková cena jedné porce s DPH 19%

Cenová kalkulace jedné porce - zaměstnanci menu č. 4 (maso 150g)

32,77	Kč	náklady na suroviny (s DPH 37,50,- Kč)
8,57	Kč	náklady věcné
4,88	Kč	náklady osobní
<hr/>		
46,22	Kč	celková cena jedné porce bez DPH
8,78	Kč	DPH 19%
<hr/>		
55,00	Kč	celková cena jedné porce s DPH 19%

Cenová kalkulace jedné porce - cizí strážníci

21,01	Kč	náklady na suroviny
25,21	Kč	náklady- osobní, věcné a zisk
<hr/>		
46,22	Kč	celková cena jedné porce bez DPH
8,78	Kč	DPH 9%
<hr/>		
55,00	Kč	celková cena jedné porce s DPH 19%

C.

Příloha č. 2

Složení menu:

- polévka	0,30 l
- maso	90g v syrovém stavu/ menu č. 4 - 150g
- kuře s kostí	220 g/ menu č. 4 – 300g
- ryby	120 g
- přílohy	dle platných norem
- saláty	120 g k hlavnímu jídlu
- salát hl. jídlo	350 g a pečivo
	400 g těstovinový salát
nápoje	0,25 l – čaj, ovocná šťáva, stolní voda „Fontána“