



**GasNet, s.r.o.**

se sídlem: Klíšská 940/96, Klíše, 400 01 Ústí nad Labem  
Zapsaná v obchodním rejstříku vedeném Krajským soudem v Ústí nad Labem,  
spis. zn. C 23083

IČ: 27295567

DIČ: CZ27295567

zastoupena na základě plné moci společnosti

**GasNet Služby, s.r.o.**

se sídlem: Plynářská 499/1, 602 00 Brno, Zábrdovice  
zapsaná v obchodním rejstříku u Krajského soudu v Brně, oddíl c, vložka 57165

IČ: 27935311

DIČ: CZ27935311

zastoupena na základě plné moci:

(dále jen „**oprávněný**“)

a

**Statutární město Kladno**

se sídlem : nám. Starosty Pavla 44, 272 52 Kladno

IČ: 00234516

DIČ: CZ00234516

bankovní spojení: [redacted]

číslo účtu: [redacted]

zastoupeno: Mgr. Františkem Burešem – statutárním náměstkem primátora

(dále jen „**povinný**“)

uzavřeli níže uvedeného dne, měsíce a roku

## Smlouvu o zřízení věcného břemene - služebnosti

v souladu s ustanovením § 59 zákona č. 458/2000 Sb., o podmínkách podnikání a o výkonu státní správy v energetických odvětvích a o změně některých zákonů (energetický zákon), ve znění pozdějších předpisů, a v souladu s ustanoveními §§ 1257 – 1266 a 1299 – 1302 zákona č. 89/2012, občanský zákoník, ve znění pozdějších předpisů

číslo 2024/0003/OSMA  
č. 7700102264\_1/VB

### 1.

#### 1.1.

Povinný je vlastníkem pozemků p.č. 2794, p.č. 2796, p.č. 2797, p.č. 2838, p.č. 2845/1, p.č. 2852, p.č. 2867/1, p.č. 2882, p.č. 2883/12, p.č. 3095 a p.č. 3103 k.ú. Kročehlavy v obci Kladno, zapsaných na listu vlastnictví č. 10001, vedených Katastrálním úřadem pro Středočeský kraj, katastrální pracoviště v Kladně (dále jen „**služebný pozemek**“).

1.2.

Oprávněný vybudoval stavbu plynárenského zařízení, a to „**REKO MS Kladno - Jerevanská + 2, číslo stavby: 7700102264** (dále jen „plynárenské zařízení“).

1.3.

Skutečná poloha plynárenského zařízení včetně rozsahu věcného břemene je stanovena a vyznačena v geometrickém plánu č. 3523-220192/2023, vyhotoveném Ing. Hanou Petráskovou a potvrzeném Katastrálním úřadem pro Středočeský kraj, katastrální pracoviště Kladno (dále jen „geometrický plán“).

## 2.

2.1.

Povinný jako vlastník služebného pozemku uvedeného v bodě 1.1. této smlouvy zřizuje ve prospěch oprávněného věcné břemeno ve smyslu služebnosti spočívající v právu zřídit a provozovat na služebném pozemku plynárenské zařízení, právu vstupovat a vjíždět na služební pozemek v souvislosti se zřízením, stavebními úpravami, opravami, provozováním a odstraněním plynárenského zařízení (dále jen „služebnost“), a to v rozsahu vyznačeném v geometrickém plánu, který je nedílnou součástí této smlouvy.

2.2.

Povinný zřizuje služebnost pro oprávněného na dobu existence stavby.

## 3.

3.1.

Povinný je povinen umožnit oprávněnému vstup na služební pozemek na nezbytnou dobu a v nutném rozsahu za účelem prohlídky nebo běžné údržby plynárenského zařízení. Oprávněný je povinen oznámit povinnému vstup na služební pozemek související se zásahem do pozemku 30 dní předem.

3.2.

Služebnost dle této smlouvy zahrnuje právo oprávněného na oklešťování porostů, které by ohrožovaly vedení. Před provedením oklešťování je oprávněný povinen obstarat si souhlasné vyjádření Odboru životního prostředí Magistrátu města Kladna.

3.3.

Oprávněný pro sebe přijímá shora uvedená práva, odpovídající služebnosti a povinný na sebe bere povinnost tato práva strpět.

3.4.

Povinný je povinen zdržet se všeho, co by vedlo k ohrožení plynárenského zařízení.

3.5.

Oprávněný je povinen zpřístupnit povinnému dokumentaci plynárenského zařízení v rozsahu nutném k ochraně jeho oprávněných zájmů.

3.6.

Náklady spojené s běžným udržováním služebného pozemku nese povinný.

#### 4.

##### 4.1.

Povinnost strpět výkon práv ze služebnosti je spojena s vlastnictvím služebného pozemku uvedeného v článku I. této smlouvy. Povinným je každý vlastník služebného pozemku uvedeného v článku I. této smlouvy.

#### 5.

##### 5.1.

Služebnost se zřizuje úplatně. Smluvní strany se dohodly na úplatě ve výši 150,- Kč/m<sup>2</sup> + zákonná sazba DPH pruhu vymezeného ochranným pásmem vedení. Úplata za 1836,77 m<sup>2</sup> činí celkem 275.515,50 Kč bez DPH, DPH činí 57.858,25 Kč, t.j. celkem **333.373,75 Kč** včetně DPH.

Tato částka se snižuje o kauci ve výši 500,-Kč, slovy pětset korun českých, která byla zaplacená před podpisem této smlouvy budoucím oprávněným dne 29.4.2021 na účet Statutárního města Kladna.

Zbývající částka úplaty za zřízení služebnosti, snižená o kauci, činí **332.873,75 Kč** (slovy: tři sta třicet dva tisíc osm set sedmdesát tři korun sedmdesát pět haléřů) a bude zaplacená do 30-ti dnů od podpisu této smlouvy na účet Statutárního města Kladna: č.ú. [REDAKCE] což povinný svým podpisem stvrzuje.

Pokud Oprávněná nezplatí úplatu ve výši a lhůtě stanovené bodem 5.1. této smlouvy, je povinna zaplatit Povinnému smluvní pokutu 100,-Kč za každý den prodlení.

#### 6.

##### 6.1.

Služebnost dle této smlouvy vzniká zápisem do katastru nemovitostí. Návrh na zápis podá oprávněný na vlastní náklady.

##### 6.2.

Statutární město Kladno jako povinný potvrzuje podle §41 zák. č. 128/2000 Sb., že jsou splněny podmínky pro vznik služebnosti dle této smlouvy v souladu s citovaným zákonem.

Zřízení služebnosti bylo schváleno dne 10.3.2021 na 11. zasedání Zastupitelstva města v Kladně a dne 18.12.2023 na 4. zasedání Zastupitelstva města, které si vyhradilo pravomoc rozhodovat o zřízení věcných břemen na pozemcích ve vlastnictví Města Kladna v souladu s § 84, odst. 4. zákona 128/2000 Sb. o obcích ve znění pozdějších předpisů.

##### 6.3.

K ochraně plynárenského zařízení je dle příslušných ustanovení EZ zřízeno ochranné pásmo v šíři 1 m na obě strany od půdorysu. V tomto ochranném pásmu je zakázáno provádět činnosti, které by ve svých důsledcích ohrozily plynárenské zařízení včetně jeho příslušenství, spolehlivost a bezpečnost jeho provozu, zejména stavební činnosti, zemní práce, umístování konstrukcí, zřizování skládek a uskladňování materiálů, není-li oprávněným stanoveno jinak.

#### 7.

##### 7.1.

Tato smlouva včetně jejích případných dodatků podléhá uveřejnění v registru smluv dle zákona číslo 340/2015 Sb., o zvláštních podmínkách účinnosti některých smluv, uveřejňování těchto smluv a o registru smluv (zákon o registru smluv), ve znění pozdějších předpisů (dále jen „zákon o registru smluv“).

#### 7.2.

Smlouvu bez zbytečného odkladu, nejpozději do 10 dnů od uzavření smlouvy uveřejní povinný. Při uveřejnění je povinný povinen postupovat tak, aby nebyla ohrožena doba zahájení plnění ze smlouvy, pokud si ji smluvní strany sjednaly, případně vyplývá-li z účelu smlouvy. Pro uveřejnění opravy platí ustanovení tohoto článku o uveřejnění obdobně.

#### 7.3.

Smluvní strany prohlašují, že tato smlouva neobsahuje obchodní tajemství, jež by nebylo možné uveřejnit.

#### 7.4.

Povinný zajistí, aby při uveřejnění této smlouvy nebyly uveřejněny informace, které nelze uveřejnit podle platných právních předpisů (osobní údaje zaměstnanců oprávněného, jejich pracovní pozice a kontakty, telefonické i emailové adresy, apod.) a dále, aby byly znečitelněny podpisy osob zastupujících smluvní strany.

#### 7.5.

Verze smlouvy k uveřejnění a znění metadat budou před uveřejněním v registru smluv odsouhlaseny oběma smluvními stranami. Strana povinná zašle k potvrzení smlouvu k uveřejnění včetně metadat do 5 dnů od podpisu smlouvy, oprávněný zašle vyjádření straně povinné k obdržným dokumentům k uveřejnění do 5 dnů od jejich obdržení.

#### 7.6.

Smluvní strany považují ve vztahu k registru smluv práva a povinnosti upravené v tomto článku za postup odpovídající péči řádného hospodáře. Strany se zavazují informovat se vzájemně bez zbytečného odkladu pro případ nesplnění jakékoliv povinnosti v tomto článku sjednané.

#### 7.7.

Pro případ porušení povinností sjednaných v tomto článku některou smluvní stranou, bude tato odpovědná za škodu druhé smluvní straně způsobenou.

#### 7.8.

Tato smlouva nabývá účinnosti dnem uveřejnění v registru smluv v souladu s § 6 odst. 1 zákona o registru smluv.

### 8.

#### 8.1.

Tato smlouva se vyhotovuje v počtu čtyř stejnopisů, oprávněný obdrží jedno vyhotovení, povinný dvě vyhotovení a jedno vyhotovení bude předloženo katastrálnímu úřadu.

#### 8.2.

Smluvní strany prohlašují, že tato smlouva byla sepsána podle jejich pravé a svobodné vůle a na důkaz toho připojují své podpisy.

8.3.

Oprávněný prohlašuje, že bere na vědomí tu skutečnost, že Povinný je ve smyslu *Nařízení Evropského parlamentu a Rady (EU) 2016/679 ze dne 27. Dubna 2016 o ochraně fyzických osob v souvislosti se zpracováním osobních údajů a o volném pohybu těchto údajů a o zrušení směrnice 95/46/ES (obecné nařízení o ochraně osobních údajů)* a ve smyslu zákona č. 110/2019 S. o zpracování osobních údajů správcem osobních údajů subjektů údajů a že zpracovává a shromažďuje osobní údaje Oprávněného za účelem realizace této smlouvy. Povinný se zavazuje zpracovávat osobní údaje Oprávněného pouze k účelu danému touto smlouvou, bez využití jiného zpracovatele údajů. Oprávněný prohlašuje, že si je vědom všech svých zákonných práv v souvislosti s poskytnutím svých osobních údajů k účelu danému touto smlouvou. Podrobné informace o ochraně osobních údajů jsou uvedeny na oficiálních webových stránkách [www.mestokladno.cz](http://www.mestokladno.cz) v sekci Ochrana osobních údajů.

8.4.

GasNet, s.r.o. je, ve smyslu *Nařízení Evropského parlamentu a Rady (EU) 2016/679 ze dne 27. dubna 2016 o ochraně fyzických osob v souvislosti se zpracováním osobních údajů a o volném pohybu těchto údajů a o zrušení směrnice 95/46/ES (obecné nařízení o ochraně osobních údajů)*, správcem osobních údajů subjektů údajů. Informace o jejich zpracování vyžadované platnými právními předpisy, včetně jejich rozsahu a účelu zpracování, přehledu práv a povinností GasNet, s.r.o. a aktualizovaného seznamu zpracovatelů osobních údajů, jsou zveřejněny na webové stránce GasNet, s.r.o. ([www.gasnet.cz/cs/informace-o-zpracovani-osobnich-udaju](http://www.gasnet.cz/cs/informace-o-zpracovani-osobnich-udaju)) a při uzavírání smlouvy nebo kdykoli v průběhu jejího trvání budou subjektu údajů poskytnuty na jeho vyžádání, adresované písemně na adresu sídla GasNet, s.r.o. nebo do jeho datové schránky ID rdxzhzt.

V Kladně dne ..... 14 -02- 2024

Povinný

.....  
Kladno  
Zastoupeno  
Mgr. Františkem Burešem  
statutárním náměstkem primátora



V Plzni dne ..... 22 -01- 2024

Oprávněný

GasNet s.r.o.

.....  
.....  
.....

GasNet Služby, s.r.o.  
Plynářská 499/1  
Zábrdovice  
602 00 Brno  
IČ: 27935311, DIČ: CZ27935311  
-467-

Příloha: geometrický plán č. 3523-220192/2023

Číslo bodu	Číslo bodu	Číslo bodu
438-47	762843/4	územní břemeno
438-48	762840/2	územní břemeno
438-121	762851/3	územní břemeno
438-122	762851/8	územní břemeno
438-128	762897/2	územní břemeno
438-129	762895/10	územní břemeno
439-14	762463/11	územní břemeno
439-47	762488/21	územní břemeno
439-48	762487/15	územní břemeno
449-57	762289/40	územní břemeno
450-129	762231/58	územní břemeno
450-131	762232/31	územní břemeno
450-133	762234/28	územní břemeno
450-139	762231/19	územní břemeno
491-148	762361/20	územní břemeno
491-151	762401/11	územní břemeno
491-154	762401/11	územní břemeno
491-163	762321/11	územní břemeno
2932-4	762239/23	územní břemeno
2932-8	762232/30	územní břemeno
2932-12	762231/21	územní břemeno
2932-16	762230/14	územní břemeno
1	762836/40	územní břemeno
2	762837/24	územní břemeno
3	762837/14	územní břemeno
4	762838/21	územní břemeno
5	762838/28	územní břemeno
6	762838/18	územní břemeno
7	762838/27	územní břemeno
8	762844/17	územní břemeno
9	762843/13	územní břemeno
10	762844/21	územní břemeno
11	762837/28	územní břemeno
12	762837/12	územní břemeno
13	762837/19	územní břemeno
14	762837/11	územní břemeno
15	762837/18	územní břemeno
16	762837/26	územní břemeno
17	762837/13	územní břemeno
18	762844/28	územní břemeno
19	762844/10	územní břemeno
20	762844/16	územní břemeno
21	762844/14	územní břemeno
22	762844/17	územní břemeno
23	762844/24	územní břemeno
24	762844/19	územní břemeno
25	762844/15	územní břemeno
26	762844/12	územní břemeno
27	762844/11	územní břemeno
28	762844/18	územní břemeno
29	762844/14	územní břemeno
30	762844/16	územní břemeno
31	762844/13	územní břemeno
32	762844/17	územní břemeno
33	762844/15	územní břemeno
34	762844/11	územní břemeno
35	762844/18	územní břemeno
36	762844/14	územní břemeno
37	762844/16	územní břemeno
38	762844/13	územní břemeno
39	762844/17	územní břemeno
40	762844/15	územní břemeno
41	762844/11	územní břemeno
42	762844/18	územní břemeno
43	762844/14	územní břemeno
44	762844/16	územní břemeno
45	762844/13	územní břemeno

### VÝKAZ DOSAVADNÍHO A NOVÉHO STAVU ÚDAJŮ KATASTRU NEMOVITOSTÍ

Dosavadní stav				Nový stav											
Označení pozemku parc. číslem	Výměra parcely		Druh pozemku Způsob využití	Označení pozemku parc. číslem	Výměra parcely		Druh pozemku	Typ stavby	Zač. určení	Porovnání se stavem evidence právních vztahů				Označení dílu	
	ha	m <sup>2</sup>			ha	m <sup>2</sup>				Způsob využití	Způsob využití	Of. přechází z pozemku označeného v katastru nemovitostí	Of. přechází z pozemku označeného v evidenci		Číslo listu vlastnictví
2794												2794		10001	
2796												2796		10001	
2797												2797		10001	
2838												2838		10001	
2845/1												2845/1		10001	
2852												2852		10001	
2867/1												2867/1		10001	
2867/22												2867/22		37341	
2867/23												2867/23		37341	
2867/24												2867/24		37341	
2867/25												2867/25		37341	
2882												2882		10001	
2883/12												2883/12		10001	
3095												3095		10001	
3103												3103		10001	

Oprávněný : dle právních listin  
Druh věcného břemene : dle právních listin

\*) DKM, Kladno 4-7/31, 5-7/42, 4-7/13

### GEOMETRICKÝ PLÁN pro vymezení rozsahu věcného břemene k části pozemku

Vyhodnotil: **MŘELIČKA spol. s r.o. za Lučinami 1084/133 106 DO Praha 5 - Stodávky 3523-220/92/2023**

Číslo plánu: **Kladno**  
Okres: **Kladno**  
Obec: **Kročehlavy**  
Kat. území: **DKM, viz \*)**

Mapový list: **DKM, viz \*)**  
Opracování: **Ing. Michal Kulhánek**  
Opracování: **KU pro Středočeský kraj KP Kladno PGP-1343/2023-203 2023.09.11 07:50:59 +02'00'**

Geometrický plán ověřil úředně oprávněný zeměměřický inženýr:	Stejnopis ověřil úředně oprávněný zeměměřický inženýr:
Jméno, příjmení: <b>Ing. Hana Petrásková</b>	Jméno, příjmení: <b>Ing. Hana Petrásková</b>
Číslo položky seznamu úředně oprávněných zeměměřických inženýrů: <b>2699/2014</b>	Číslo položky seznamu úředně oprávněných zeměměřických inženýrů: <b>2699/2014</b>
Dne: <b>7.9.2023</b> Číslo: <b>336/2023</b>	Dne: <b>11.9.2023</b> Číslo: <b>316/2023</b>
Náležitosti a přesnosti odpovídá právním předpisům.	Tento stejnopis odpovídá geometrickému plánu v elektronické podobě uloženému v dokumentaci katastrálního úřadu.
Katastrální úřad souhlasí s účelovým plánem.	Ověření stejnopisu geometrického plánu v listinné podobě.

**Ing. Michal Kulhánek**  
KU pro Středočeský kraj  
KP Kladno  
PGP-1343/2023-203  
2023.09.11 07:50:59 +02'00'

## Seznam souřadnic (S-JTSK)

Číslo bodu	Souřadnice pro zápis do KN			Poznámka
	Y	X	kód kv.	
46	762480.94	1035098.26	3	včetně břemeno
47	762481.45	1035095.91	3	včetně břemeno
48	762480.55	1035097.89	3	včetně břemeno
49	762479.32	1035097.78	3	včetně břemeno
50	762477.19	1035095.51	3	včetně břemeno
51	762476.94	1035097.56	3	včetně břemeno
52	762475.15	1035095.45	3	včetně břemeno
53	762475.42	1035092.76	3	včetně břemeno
54	762479.16	1035075.64	3	včetně břemeno
55	762477.21	1035074.63	3	včetně břemeno
56	762477.38	1035073.45	3	včetně břemeno
57	762477.68	1035073.47	3	včetně břemeno
58	762479.69	1035073.63	3	včetně břemeno
59	762485.18	1035074.18	3	včetně břemeno
60	762486.77	1035076.39	3	včetně břemeno
61	762487.90	1035076.57	3	včetně břemeno
62	762472.64	1035095.39	3	včetně břemeno
63	762471.53	1035095.37	3	včetně břemeno
64	762471.40	1035097.43	3	včetně břemeno
65	762462.87	1035095.19	3	včetně břemeno
66	762460.50	1035095.52	3	včetně břemeno
67	762450.38	1035096.39	3	včetně břemeno
68	762462.41	1035097.24	3	včetně břemeno
69	762459.87	1035102.37	3	včetně břemeno
70	762462.04	1035101.63	3	včetně břemeno
71	762459.41	1035107.79	3	včetně břemeno
72	762461.51	1035107.97	3	včetně břemeno
73	762459.23	1035109.83	3	včetně břemeno
74	762461.32	1035110.02	3	včetně břemeno
75	762462.88	1035094.82	3	včetně břemeno
76	762462.65	1035094.78	3	včetně břemeno
77	762464.21	1035064.78	3	včetně břemeno
78	762462.11	1035064.66	3	včetně břemeno
79	762464.36	1035062.50	3	včetně břemeno
80	762462.20	1035063.39	3	včetně břemeno
81	762464.41	1035061.33	3	včetně břemeno
82	762462.31	1035061.33	3	včetně břemeno
83	762464.60	1035057.56	3	včetně břemeno
84	762462.50	1035057.40	3	včetně břemeno
85	762464.65	1035057.10	3	včetně břemeno
86	762462.55	1035056.93	3	včetně břemeno
87	762465.32	1035043.82	3	včetně břemeno
88	762463.26	1035042.93	3	včetně břemeno
89	762465.36	1035043.08	3	včetně břemeno
90	762465.95	1035036.00	3	včetně břemeno
91	762463.85	1035035.84	3	včetně břemeno
92	762466.38	1035029.74	3	včetně břemeno
93	762464.28	1035029.59	3	včetně břemeno
94	762466.81	1035024.09	3	včetně břemeno
95	762464.71	1035023.93	3	včetně břemeno
96	762467.44	1035015.94	3	včetně břemeno
97	762465.34	1035015.78	3	včetně břemeno
98	762468.43	1035003.38	3	včetně břemeno
99	762466.33	1035003.21	3	včetně břemeno
100	762469.65	1034989.21	3	včetně břemeno
101	762467.55	1034989.03	3	včetně břemeno
102	762453.42	1035060.20	3	včetně břemeno
103	762453.27	1035062.26	3	včetně břemeno
104	762449.86	1035059.75	3	včetně břemeno
105	762449.32	1035061.76	3	včetně břemeno
106	762447.70	1035061.54	3	včetně břemeno
107	762450.22	1035052.73	3	včetně břemeno
108	762448.13	1035053.24	3	včetně břemeno
109	762450.34	1035051.40	3	včetně břemeno
110	762447.98	1035051.15	3	včetně břemeno
111	762425.25	1035049.50	3	včetně břemeno
112	762425.50	1035051.59	3	včetně břemeno

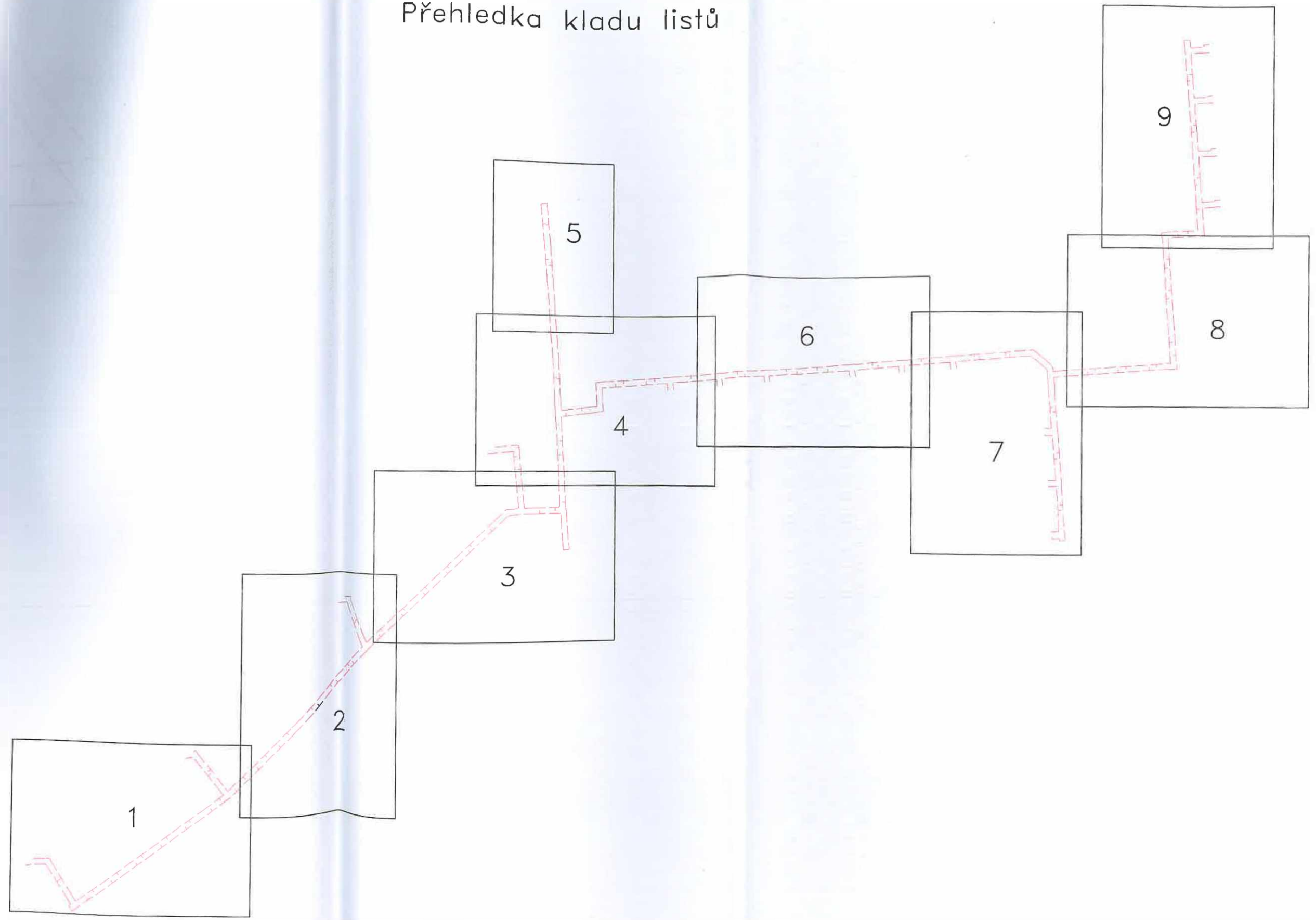
## Seznam souřadnic (S-JTSK)

Číslo bodu	Souřadnice pro zápis do KN			Poznámka
	Y	X	kód kv.	
113	762424.33	1035049.39	3	včetně břemeno
114	762423.47	1035051.40	3	včetně břemeno
115	762425.24	1035053.91	3	včetně břemeno
116	762406.69	1035048.17	3	včetně břemeno
117	762407.50	1035050.29	3	včetně břemeno
118	762405.46	1035050.15	3	včetně břemeno
119	762407.18	1035052.60	3	včetně břemeno
120	762405.14	1035052.45	3	včetně břemeno
121	762388.67	1035046.91	3	včetně břemeno
122	762389.51	1035049.03	3	včetně břemeno
123	762387.47	1035048.89	3	včetně břemeno
124	762389.27	1035051.29	3	včetně břemeno
125	762387.23	1035051.14	3	včetně břemeno
126	762359.28	1035044.81	3	včetně břemeno
127	762359.60	1035046.90	3	včetně břemeno
128	762358.64	1035044.72	3	včetně břemeno
129	762357.57	1035046.70	3	včetně břemeno
130	762359.30	1035049.05	3	včetně břemeno
131	762357.26	1035048.90	3	včetně břemeno
132	762341.69	1035043.38	3	včetně břemeno
133	762341.92	1035045.47	3	včetně břemeno
134	762341.01	1035043.37	3	včetně břemeno
135	762339.88	1035045.35	3	včetně břemeno
136	762341.74	1035047.73	3	včetně břemeno
137	762339.70	1035047.57	3	včetně břemeno
138	762323.35	1035041.99	3	včetně břemeno
139	762323.66	1035044.09	3	včetně břemeno
140	762322.78	1035041.92	3	včetně břemeno
141	762322.53	1035041.95	3	včetně břemeno
142	762321.62	1035043.94	3	včetně břemeno
143	762323.41	1035046.34	3	včetně břemeno
144	762294.89	1035039.74	3	včetně břemeno
145	762295.49	1035041.86	3	včetně břemeno
146	762291.57	1035042.18	3	včetně břemeno
147	762292.89	1035043.76	3	včetně břemeno
148	762288.46	1035045.11	3	včetně břemeno
149	762290.11	1035046.39	3	včetně břemeno
150	762287.99	1035045.96	3	včetně břemeno
151	762289.99	1035046.60	3	včetně břemeno
152	762287.85	1035047.17	3	včetně břemeno
153	762289.74	1035048.76	3	včetně břemeno
154	762287.63	1035049.21	3	včetně břemeno
155	762289.50	1035051.71	3	včetně břemeno
156	762287.44	1035051.59	3	včetně břemeno
157	762289.40	1035054.02	3	včetně břemeno
158	762287.34	1035053.88	3	včetně břemeno
159	762288.29	1035066.90	3	včetně břemeno
160	762286.17	1035067.58	3	včetně břemeno
161	762286.08	1035068.00	3	včetně břemeno
162	762288.05	1035069.24	3	včetně břemeno
163	762290.46	1035069.44	3	včetně břemeno
164	762290.51	1035068.94	3	včetně břemeno
165	762290.75	1035068.94	3	včetně břemeno
166	762290.90	1035066.90	3	včetně břemeno
167	762286.79	1035084.91	3	včetně břemeno
168	762284.64	1035085.82	3	včetně břemeno
169	762284.64	1035086.12	3	včetně břemeno
170	762286.65	1035086.95	3	včetně břemeno
171	762289.55	1035085.04	3	včetně břemeno
172	762285.51	1035102.52	3	včetně břemeno
173	762283.39	1035103.29	3	včetně břemeno
174	762283.30	1035103.62	3	včetně břemeno
175	762285.32	1035104.93	3	včetně břemeno
176	762287.67	1035105.24	3	včetně břemeno
177	762287.73	1035104.70	3	včetně břemeno
178	762288.08	1035104.72	3	včetně břemeno
179	762288.23	1035102.69	3	včetně břemeno

další body viz list grafického záznamu číslo 5

Dosaďadní stav		Porovnáni se stavem evidence						
Označení	Vměra parcely	úrub pozemku	Typ stavby	Zada. úičení	Dél přechod z pozemku označeno v	Číslo listu včastřinětu	Vměra dílu	Označení dílu

### Přehledka kladu listů







1

Λ  
2798/3

Λ 2798/1

3105

(1.10) (2.03) 40 (1.14) 39  
(1.10) 42 41 (2.03) (0.57)  
(2.67) 43 38-48 (1.33) 43 (2.64) 38  
43 38-47 (1.81) 44

(1454)  
(1497)

S ↑  
2

(1407) 3103

Λ  
3102

36 (2.71) 35 (1.72) 32  
33 (2.21) 31 (1.22) 32

(1.02)  
(1.72)

2795

2797

3104

3103

3102

3101

3095

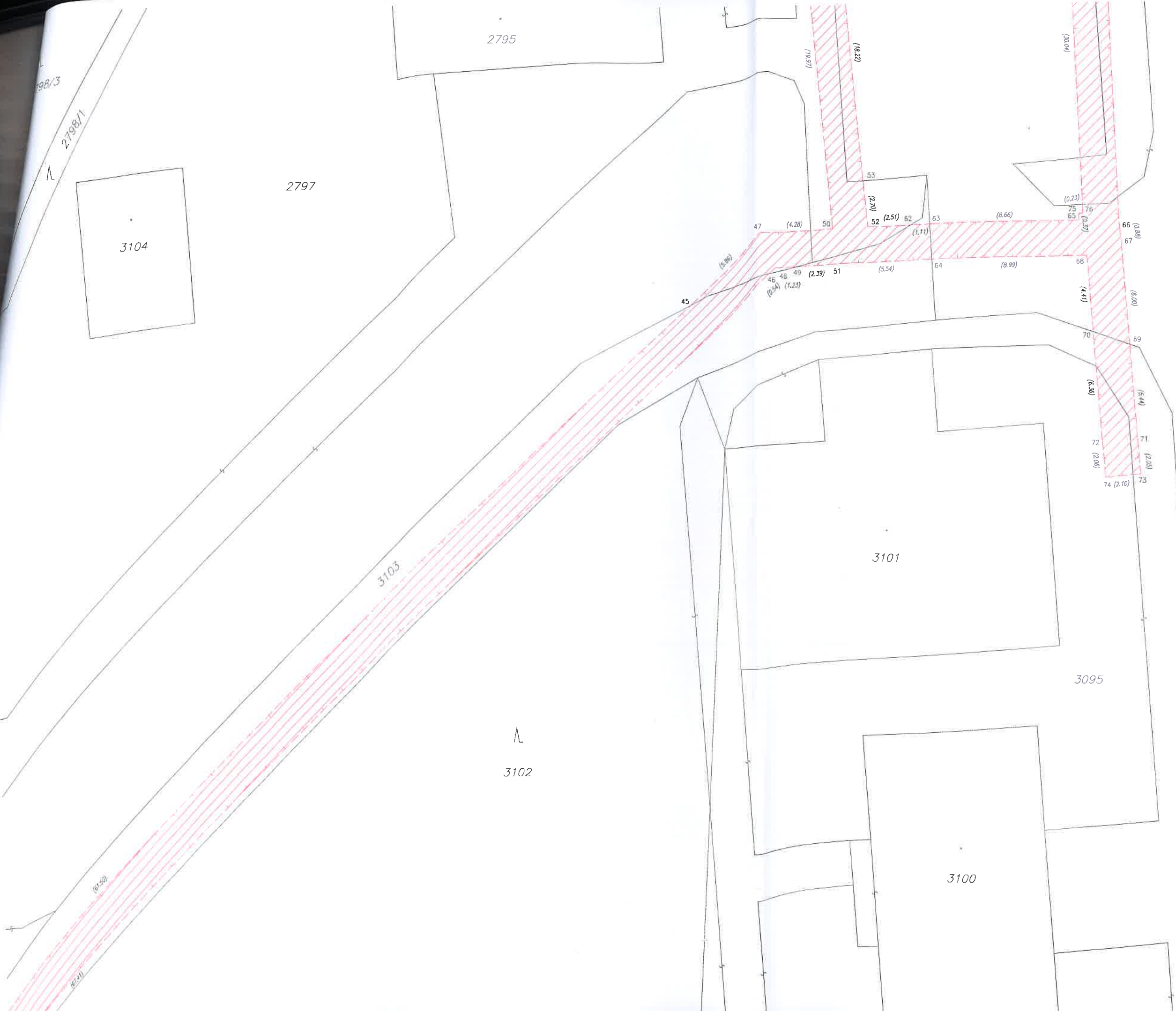
3100

2796

2845/1



3



2793

2794

2797

2795

2807

2808

2809

2836

2813

2812

2811

2810

2828

2829

2837/1

2835

2838

2845/1

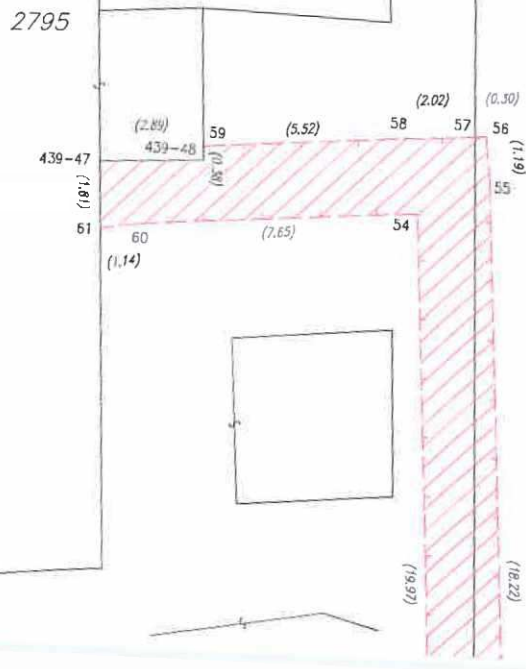
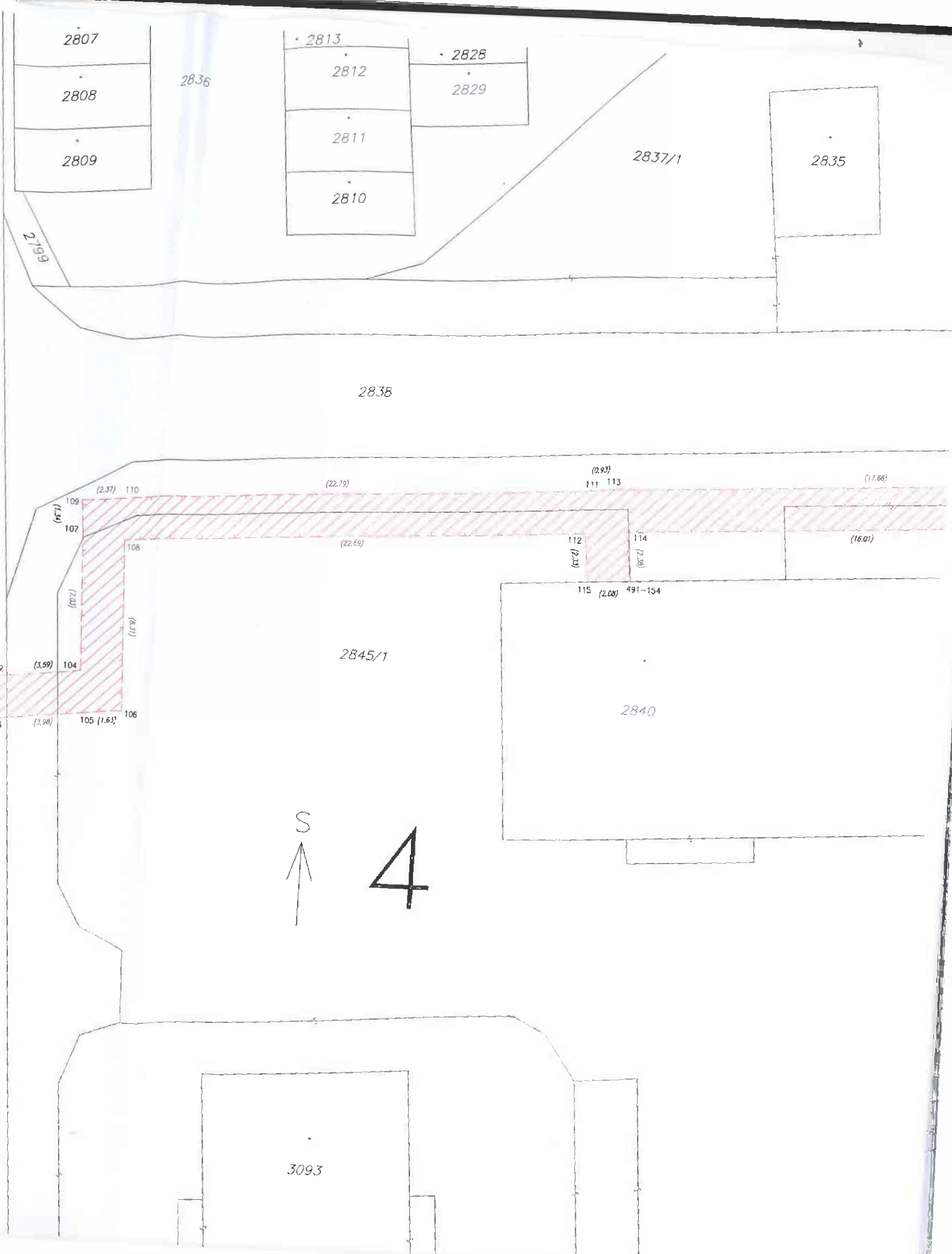
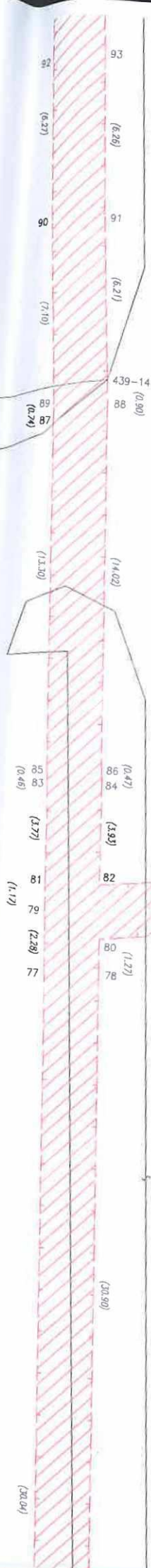
2840

2796



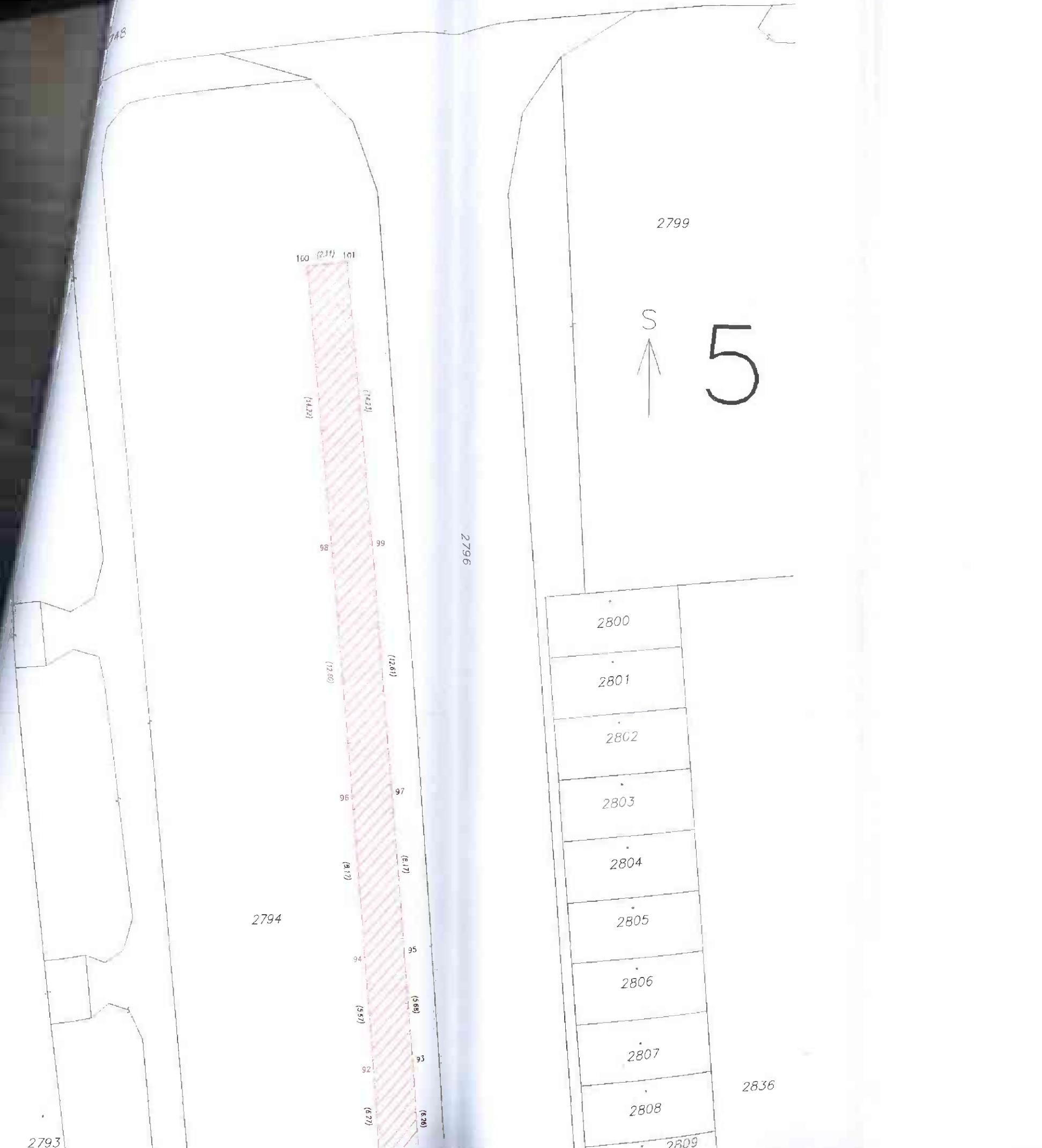
4

3093



Seznam souřadnic (S-JTSK)

Číslo bodu	Souřadnice pro zápis do KN			Poznámka
	Y	X	kód kv.	
180	762283.24	1035105.65	3	věcné břemeno
181	762285.29	1035105.72	3	věcné břemeno
182	762286.86	1035047.09	3	věcné břemeno
183	762286.63	1035047.08	3	věcné břemeno
184	762286.47	1035049.13	3	věcné břemeno
185	762280.35	1035046.63	3	věcné břemeno
186	762280.20	1035048.68	3	věcné břemeno
187	762246.98	1035044.24	3	věcné břemeno
188	762247.09	1035046.31	3	věcné břemeno
189	762244.73	1035046.27	3	věcné břemeno
190	762244.81	1035044.76	3	věcné břemeno
191	762247.69	1035034.27	3	věcné břemeno
192	762245.63	1035034.10	3	věcné břemeno
193	762248.05	1035029.23	3	věcné břemeno
194	762246.00	1035029.02	3	věcné břemeno
195	762250.07	1035000.77	3	věcné břemeno
196	762248.00	1035000.89	3	věcné břemeno
197	762250.38	1034999.14	3	věcné břemeno
198	762248.39	1034998.86	3	věcné břemeno
199	762237.66	1034997.95	3	věcné břemeno
200	762237.28	1034999.98	3	věcné břemeno
201	762235.36	1034999.74	3	věcné břemeno
202	762235.59	1034998.02	3	věcné břemeno
203	762238.24	1034989.50	3	věcné břemeno
204	762236.11	1034990.37	3	věcné břemeno
205	762236.24	1034988.34	3	věcné břemeno
206	762231.97	1034987.46	3	věcné břemeno
207	762231.93	1034987.87	3	věcné břemeno
208	762231.16	1034989.84	3	věcné břemeno
209	762230.21	1034987.38	3	věcné břemeno
210	762230.03	1034989.72	3	věcné břemeno
211	762236.76	1034981.50	3	věcné břemeno
212	762239.60	1034971.61	3	věcné břemeno
213	762237.45	1034972.56	3	věcné břemeno
214	762239.61	1034971.18	3	věcné břemeno
215	762237.60	1034970.52	3	věcné břemeno
216	762232.40	1034972.23	3	věcné břemeno
217	762233.30	1034970.24	3	věcné břemeno
218	762233.35	1034969.63	3	věcné břemeno
219	762231.35	1034972.23	3	věcné břemeno
220	762231.57	1034969.42	3	věcné břemeno
221	762238.18	1034963.56	3	věcné břemeno
222	762238.96	1034954.21	3	věcné břemeno
223	762241.11	1034953.38	3	věcné břemeno
224	762239.15	1034952.18	3	věcné břemeno
225	762233.76	1034953.76	3	věcné břemeno
226	762234.66	1034951.79	3	věcné břemeno
227	762234.69	1034951.53	3	věcné břemeno
228	762232.74	1034953.72	3	věcné břemeno
229	762232.94	1034951.10	3	věcné břemeno
230	762239.69	1034945.33	3	věcné břemeno
231	762242.48	1034936.22	3	věcné břemeno
232	762240.37	1034936.71	3	věcné břemeno
233	762240.57	1034934.68	3	věcné břemeno
234	762235.06	1034936.28	3	věcné břemeno
235	762236.00	1034934.31	3	věcné břemeno
236	762236.01	1034934.07	3	věcné břemeno
237	762236.05	1034933.55	3	věcné břemeno
238	762234.06	1034936.19	3	věcné břemeno
239	762234.27	1034933.38	3	věcné břemeno
240	762240.60	1034934.42	3	věcné břemeno
241	762242.69	1034934.19	3	věcné břemeno
242	762240.65	1034933.95	3	věcné břemeno
243	762242.97	1034932.14	3	věcné břemeno
244	762241.77	1034931.98	8	věcné břemeno
245	762240.93	1034931.86	3	věcné břemeno



2837/2

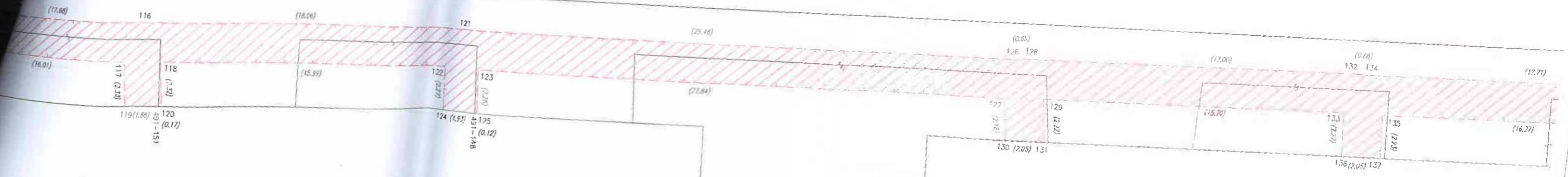
2837/1

2846

2837/5

2838

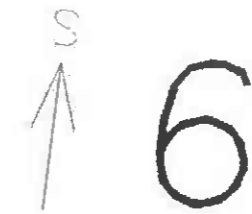
2837/5



2840

2845/1

2844



2883/12

2852

(0.34)

(0.00)

(17.22)

(0.43)

(17.88)

168  
169

173  
174

(2.03)

(13.75)

160  
161

(15.72)

(2.76)  
167

(2.75)  
170

(15.61)

(2.72)  
172

(0.79)  
175

(2.37)  
180

(0.23)

(0.37)

(1.16)

(2.39)

(2.29)

(12.93)

(2.61)  
159

(0.54)  
164

(2.42)  
163

171  
(2.04)

449-57

179  
(2.04)

178  
(0.54)

2838

(27.73)

(26.21)

(0.57)  
138

140  
141

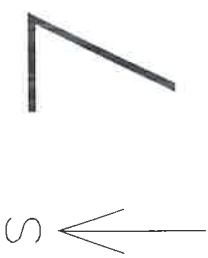
(2.26)  
142

(2.26)  
143

(2.05)  
149-163

2844

2845/1



3075

2837/2

2846

2837/5

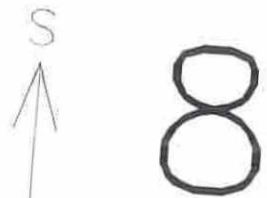
2847

195 (10.76) 196 (10.76) 300 (1.93)

2867/1

2867/2

2867/7



2882

2883/18

193 (6.72) 194 (6.72)

191 (6.72) 192 (6.72)

187 (6.72) 188 (6.72)

185 (6.72) 186 (6.72)

187 (6.72) 188 (6.72)

189 (6.72) 190 (6.72)

2883/17

2883/3

2883/18

2883/12

