

SMLOUVA O DÍLO č. SML/019/2024

uzavřená podle ustanovení zákona č. 89/2012 Sb., občanského zákoníku, ve znění pozdějších předpisů (dále také „Občanský zákoník“)

ČLÁNEK I.

SMLUVNÍ STRANY A JEJICH ODPOVĚDNÍ ZÁSTUPCI

- Objednatel: Statutární město Brno**, Dominikánské nám. 196/1, 602 00 Brno, Brno - město
zastoupené Ing. Andreou Pazderovou, starostkou městské části Brno-Královo Pole na základě čl. 13 odst. 2 a 3 obecně závazné vyhlášky statutárního města Brna č. 20/2001, kterou se vydává Statut města Brna, ve znění pozdějších změn
IČO: 449 92 785
DIČ: CZ44992785
Adresa pro doručování: ÚMČ Brno – Královo Pole
Palackého tř. 59, 612 93 Brno
Bankovní spojení: Československá obchodní banka, a.s.
číslo účtu: 105933093/0300
Tel. [REDAKCE]
zástupce ve věcech technických [REDAKCE]
- Zhotovitel: Abixeor s. r. o**
se sídlem: Kratochvilka 98, 66 491 Kratochvilka
statutární orgán: Martin Hanák
ve věcech technických: Martin Hanák
IČO: 242 16 909
DIČ: CZ24216909
Bankovní spojení: KB Brno-venkov
Číslo účtu: 115-162600287/0100
Tel., email: [REDAKCE]
Datová schránka: 2ii9urb

Subjekt je zapsán v Obchodním rejstříku vedeném Krajským soudem v Brně sp. zn. C 73773.

ČLÁNEK II.

ÚVODNÍ USTANOVENÍ

- Zhotovitel prohlašuje, že je na základě živnostenského oprávnění pro činnost provádění staveb, jejich změn a odstraňování, odborně způsobilý zhotovit dílo v rozsahu dohodnutém touto smlouvou.
- Zhotovitel prohlašuje, že se plně seznámil s rozsahem a povahou díla, s místem provádění díla, že jsou mu známy veškeré technické, kvalitativní a jiné podmínky provádění díla a že disponuje takovými kapacitami a odbornými znalostmi, které jsou pro řádné provedení díla nezbytné. Potvrzuje, že prověřil podklady a pokyny, které obdržel od Objednatele do uzavření této Smlouvy.

3. Objednatel se Zhotovitelem uzavírají tuto Smlouvu o dílo (dále jen „Smlouva“), s ohledem na to, že nabídka Zhotovitele na provedení díla byla dne 31.01.2024 Objednatelům vybrána v rámci veřejné zakázky zadané v dynamickém nákupním systému na opravy volných bytů a nebytových prostor v bytových domech s názvem „Oprava bytu č. 6 v BD Herčíkova 27, bytu č. 1 v BD Herčíkova 33 a bytu č. 9 v BD Herčíkova 33, Brno“ jako nejuhodnější.

ČLÁNEK III. PŘEDMĚT PLNĚNÍ

1. Předmětem této Smlouvy je závazek Zhotovitele řádně provést ve sjednané době, na své náklady a na své nebezpečí dílo a takto provedené dílo předat Objednateli a tomu odpovídající závazek Objednatel provedené dílo převzít a zaplatit Zhotoviteli cenu za jeho provedení dle čl. VI Smlouvy.
2. Dle dohody smluvních stran je předmětem díla provedení všech stavebních činností, prací a dodávek uvedených ve smlouvě a jejich přílohách v souladu se zadávací dokumentací dynamického nákupního systému pro zadávání veřejných zakázek, výzvou k podání nabídky a nabídkou Zhotovitele. Předmětem díla je oprava bytu č. 6 v BD Herčíkova 27, bytu č. 1 v BD Herčíkova 33 a bytu č. 9 v BD Herčíkova 33, Brno. Dílo musí být způsobilé k dohodnutému účelu. Účelem zhotovení díla je provést opravu bytu tak, aby bylo možné byt řádně a bezpečně užívat.
3. Zhotovitel se zavazuje provést pro Objednatel opravu bytu č. 6 v III. NP budovy na ulici Herčíkova č. pop. 2564, č. or. 27, budova je součástí pozemku p. č. 4609/43. Opravu bytu č. 1 v I. NP budovy na ulici Herčíkova č. pop. 2567, č. or. 33, budova je součástí pozemku p. č. 4609/46. Opravu bytu č. 9 v V. NP budovy na ulici Herčíkova č. pop. 2567, č. or. 33, budova je součástí pozemku p. č. 4609/46. Způsob užití bytové domy, v Brně – Králově Poli, vše zapsané na LV č. 10001 pro katastrální území Královo Pole, obec Brno, u Katastrálního úřadu pro Jihomoravský kraj, Katastrální pracoviště Brno - město (dále také jako „Stavba“).
Byty jsou zobrazeny v půdorysech, které tvoří přílohu č. 2 této smlouvy.

ČLÁNEK IV. DOBA PLNĚNÍ

1. Zhotovitel je povinen převzít staveniště nejpozději do 7 dnů od nabytí účinnosti smlouvy. Předání staveniště se předpokládá v průběhu února 2024. Zhotovitel pak zahájí práce v den následující po převzetí staveniště.
2. Dílo musí být Zhotovitelem provedeno nejpozději **do 85 dnů** od termínu zahájení prací.

ČLÁNEK V. VLASTNICKÉ PRÁVO K PŘEDMĚTU DÍLA, ODPOVĚDNOST ZA ŠKODU

1. Jednotlivé věci (součásti) se stávají vlastnictvím Objednatel okamžikem jejich zabudování do nemovitosti, byť dílo není dokončeno a je doposud prováděno.
2. Zhotovitel nese odpovědnost za škodu, která vznikne jeho činností při provádění díla nebo v souvislosti s prováděním díla podle této smlouvy včetně nemajetkové újmy, a to i třetím osobám popř. Objednateli až do doby předání a převzetí zhotoveného díla Objednatel.
3. V případě, že Zhotovitel neodstraní Objednatel oprávněně uplatněné škody v průběhu provádění díla v dohodnutém termínu a nedojde-li k dohodě, pak ve lhůtě obvyklé, je

Objednatel oprávněn zajistit odstranění škod sám nebo třetí osobou na účet Zhotovitele. Objednatel je oprávněn požadovat po Zhotoviteli náhradu škodu v penězích.

4. Zhotovitel nese nebezpečí škody vzniklé na stavebních materiálech, stavebních hmotách, a zařízeních.

ČLÁNEK VI. CENA DÍLA

1. Cena za provedení díla dle čl. III. této smlouvy je stanovena dohodou smluvních stran v souladu se zákonem č. 526/1990 Sb., o cenách, ve znění pozdějších předpisů, přičemž celková cena je cenou pevnou, nepřekročitelnou a nezměnitelnou, po celou dobu provádění díla. Cena díla je stanovena na základě položkového rozpočtu ze dne 28.1.2024, který tvoří jako Příloha č. 1 nedílnou součást této smlouvy. V ceně díla jsou zahrnuty veškeré náklady vynaložené Zhotovitelem v souvislosti s provedením celého díla.
2. Celková cena díla bez DPH **748 783 Kč**
(slovy: sedmsetčtyřicetisíc sedmsetosmdesát tři korun českých)
Sazba DPH odpovídá platné právní úpravě v době uskutečnění zdanitelného plnění.
3. Jednotkové ceny použité při tvorbě oceněného výkazu výměr (položkového rozpočtu) v sobě zahrnují zejména:
 - veškeré náklady na řádně a včasné zhotovení bezvadného funkčně způsobilého a kompletního díla způsobilého k dohodnutému účelu, jehož zhotovení je předmětem Smlouvy,
 - veškeré náklady pro zajištění BOZP a požární ochrany dle platných právních předpisů,
 - náklady na přesuny hmot a včetně nákladů na dopravu, uložení sutě a zeminy na skládku, místní poplatky,
 - náklady na zhotovení a odstranění vzorků, předepsané zkoušky, revize a atesty podle platných právních předpisů a technických norem nebo potřebných pro prokázání bezchybné funkce díla,
 - náklady na ochranu díla až do předání díla,
 - náklady na zhotovení a demontáž zařízení staveniště a veškerých výkonů sloužících ke zhotovení díla a pro užívání díla dále potřebných,
 - náklady na dopravně inženýrské opatření po dobu provádění stavby včetně projednání s dotčenými orgány,
 - náklady za spotřebu elektrické energie a vody.
4. Případné vícepráce budou účtovány samostatně, po jejich odsouhlasení oběma smluvními stranami formou písemných dodatků ke Smlouvě a budou uhrazeny na základě samostatné faktury vystavené Zhotovitelem po ukončení provádění díla. K vícepracem, které nebudou před jejich provedením písemně odsouhlaseny Objednatelem, se nepřihlíží.
5. Dohodnou-li se smluvní strany dodatkem ke smlouvě na méněpracích, cena za provedení díla dle odst. 1 tohoto článku se snižuje o hodnotu méněprací odpovídající ceně méněprací dle položkového rozpočtu.
6. Zjišťovací protokol, který bude přílohou faktury, slouží výhradně jako podklad fakturace.

ČLÁNEK VII. PLATEBNÍ PODMÍNKY

1. Objednatel je povinen zaplatit Zhotoviteli cenu za dílo za těchto podmínek:
 - 1) Objednatel nebude Zhotoviteli poskytovat platby ceny či její části před předáním díla.

- 2) Zhotovitel je oprávněn vystavit fakturu nejdříve po předání a převzetí díla, nejpozději však do 15 dnů od převzetí díla.
 - 3) Doba splatnosti daňového dokladu činí 14 kalendářních dní ode dne doručení daňového dokladu Objednateli na adresu pro doručování uvedenou v záhlaví Smlouvy.
 - 4) Platba ceny bude probíhat v korunách českých.
 - 5) V případě, že o to Objednatel písemně požádá, Zhotovitel prodlouží splatnost daňového dokladu až do 60 dní ode dne převzetí díla.
 - 6) Objednatel prohlašuje, že opravovaný objekt je používán k ekonomické činnosti. Vzhledem k tomu, že předmět této smlouvy jsou stavební práce, které dle § 92e zákona č. 235/2004 Sb., o dani z přidané hodnoty, ve znění pozdějších předpisů, odpovídají číselnému kódu klasifikace produkce CZ-CPA 41 až 43 bude pro výše uvedené stavební práce aplikován režim přenesené daňové povinnosti podle § 92a tohoto zákona.
 - 7) Zhotovitel je povinen vystavit daňový doklad se všemi náležitostmi daňového dokladu stanovené zákonem č. 235/2004 Sb., o dani z přidané hodnoty, ve znění pozdějších předpisů, a zákonem č. 563/1991 Sb., o účetnictví, ve znění pozdějších předpisů:
 - a. označení Objednatele, včetně sídla, doručovací adresy, IČO, DIČ;
 - b. označení Zhotovitele, včetně sídla, IČO, DIČ;
 - c. evidenční číslo daňového dokladu;
 - d. den vystavení daňového dokladu;
 - e. číslo smlouvy Objednatele, název smlouvy a název VZ „Oprava bytu č. 6 v BD Herčíkova 27, bytu č. 1 v BD Herčíkova 33 a bytu č. 9 v BD Herčíkova 33, Brno“
 - f. den uskutečnění plnění;
 - g. splatnost daňového dokladu;
 - h. základ daně;
 - i. sazbu daně a výši daně v české měně;
 - j. doložku - „daň odvede zákazník“;
 - k. číslo účtu Zhotovitele, na nějž má být placeno;
2. Přílohou faktury bude vždy technickým dozorem nebo oprávněnou osobou Objednatele podepsaný zjišťovací protokol obsahující soupis skutečně provedených prací, služeb a dodávek s jednotkovou cenou a množstvím u jednotlivých položek. V případě, že daňový doklad nebude obsahovat správné údaje či bude neúplný nebo nebude obsahovat soupis provedených prací, je Objednatel oprávněn daňový doklad vrátit ve lhůtě do data jeho splatnosti Zhotoviteli. Zhotovitel je povinen vystavit nový daňový doklad. Lhůta splatnosti počíná v takovém případě běžet ode dne doručení opraveného či nově vystaveného daňového dokladu Objednateli. Zhotovitel je oprávněn účtovat daňovým dokladem pouze práce, služby a dodávky, které byly Zhotovitelem provedeny v rozsahu odsouhlaseném Objednatelem.
3. Zhotovitel je oprávněn uvést na daňovém dokladu bankovní účet, na nějž má být uhrazena cena, který je shodný s účtem, uvedeným v této smlouvě. Změna bankovního účtu zhotovitele je možná pouze na základě písemného dodatku ke smlouvě. Objednatel je oprávněn hradit cenu díla na účet Zhotovitele zveřejněný v registru plátců DPH. Platbu na jiný účet je Objednatel oprávněn odepřít a není tak v prodlení.

ČLÁNEK VIII. PROVÁDĚNÍ DÍLA

1. O předání staveniště Zhotoviteli bude sepsán písemný protokol podepsaný oprávněnými zástupci obou smluvních stran, který bude vyhotoven ve dvou stejnopisech, z nichž každá ze smluvních stran obdrží po jednom jeho vyhotovení.
2. Zhotovitel povede ode dne převzetí staveniště až do podepsání zápisu o předání a převzetí díla nebo v případě, že bude dílo převzato Objednatel s ojedinělými drobnými vadami až dnem jejich úplného odstranění jeden stavební deník originál a dvě kopie. Jedna kopie stavebního deníku náleží Objednateli, druhá Zhotoviteli. Originál stavebního deníku předá Zhotovitel při převjímacím řízení Objednateli, v případě předání díla s ojedinělými vadami až po odstranění těchto vad. Zápisy ve stavebním deníku nelze považovat za dohodu smluvních stran o změně smlouvy.
3. Zhotovitel je povinen při provádění díla dle této smlouvy dodržovat všechny předpisy o bezpečnosti a ochraně zdraví při práci, předpisy hygienické a požární a další závazné předpisy. Za dodržování těchto předpisů v místě provedení díla i při veškerých činnostech s provedením díla souvisejících nese odpovědnost Zhotovitel. Zhotovitel odpovídá v plném rozsahu i za činnost poddodavatelů.
4. Dílo musí odpovídat minimálně veškerým požadavkům uvedeným v českých technických normách, stavebním technickým osvědčením (§ 3 nařízení vlády č. 163/2002 Sb., kterým se stanoví technické požadavky na vybrané stavební výrobky), technickým podmínkám vztahujícím se k navrhování, posuzování a provádění staveb a stavebních prací a použití výrobků vztahujících se k plnění dle této smlouvy. Dílo bude provedeno v souladu se zákonem č. 183/2006 Sb., o územním plánování a stavebním řádu (stavební zákon), ve znění pozdějších předpisů, a v souladu s předpisy souvisejícími.
5. Pro dílo použije Zhotovitel jen nové materiály a výrobky odpovídající první jakosti, které mají takové vlastnosti, aby po dobu předpokládané životnosti díla byla, při běžné údržbě, zaručena požadovaná mechanická pevnost a stabilita, požární bezpečnost, hygienické požadavky, ochrana zdraví a životního prostředí, bezpečnost při užívání, ochrana proti hluku, úspora energie. Zhotovitel se zavazuje, že při realizaci díla nepoužije žádný materiál, o kterém je známo, že je škodlivý. Zhotovitel se zavazuje, že k realizaci díla nepoužije materiály, které nemají požadující certifikaci, je-li pro jejich použití podle příslušných právních předpisů.
6. Zhotovitel je povinen při provádění Stavby zajistit dodržování technologických postupů a lhůt.
7. Zhotovitel se zavazuje zajistit provádění díla tak, aby provádění díla:
 - (a) v co nejmenší míře omezovalo užívání okolí místa provádění díla, veřejných prostranství či jiných okolních dotčených bytových a nebytových prostor, pozemků či staveb; a
 - (b) neobtěžovalo třetí osoby a okolní prostory zejména hlukem, pachem, emisemi, prachem, vibracemi, exhalacemi a zastíněním nad míru přiměřenou poměrům.
8. Zhotovitel je oprávněn provádět práce v době:

pondělí – pátek 7:00 – 18:00 hod, sobota 8:00 – 14:00 hod (nehlukné práce), neděle a svátky se práce nesmí provádět.
9. Zhotovitel je povinen při provádění zakrývaných částí díla písemně a prokazatelně vyzvat Objednatel k jejich kontrole před zakrytím v předstihu alespoň tři pracovních dnů; a v případě, že Objednatel kontrolu provedených částí díla neprovede, má se za to, že se zakrytím souhlasí; Zhotovitel uvede tuto skutečnost do stavebního deníku. Nesplní-li

Zhotovitel povinnost informovat Objednatele o zakrývání částí díla, je povinen na žádost Objednatele odkrýt práce, které byly zakryty, nebo které se staly nepřístupnými, na svůj náklad.

10. Objednatel je oprávněn po dobu provádění díla Stavbu průběžně kontrolovat. Objednatel je oprávněn vyhradit si být přítomen kontrole určité části díla, přičemž Zhotovitel je povinen sdělit Objednateli včas termín provádění těchto prací.
11. Zjistí-li Zhotovitel v průběhu provádění stavby, že dílo s ohledem na skryté překážky nemůže být provedeno dohodnutým způsobem, oznámí tuto skutečnost Objednateli a navrhne mu změnu díla. Zhotovitel dokončí Stavbu v termínu dle čl. IV Smlouvy v rozsahu, v kterém mu zjištěné překážky nebrání dokončení Stavby, nesdělí-li Objednatel Zhotoviteli, že má Zhotovitel provádění díla pozastavit. Objednatel pak převezme část díla za podmínek stanovených v čl. IX. Smlouvy, nedohodnou-li se strany, že Objednatel převezme dílo až po zhotovení dodatečných stavebních prací. Změna rozsahu díla (méněpráce i vícepráce) může být sjednána pouze na základě písemného dodatku. Hodnota dodatečných stavebních prací musí odpovídat ceně položek uvedených v položkovém rozpočtu díla a nejsou-li tak uvedeny, tak cenové úrovni díla dle čl. VI smlouvy.
12. Hodlá-li Zhotovitel k provádění díla využít poddodavatele, musí mít Zhotovitel předchozí souhlas Objednatele s vymezením přesného rozsahu díla, které bude poddodavatel provádět. Zhotovitel je povinen zároveň doložit kvalifikaci poddodavatele k poddodávce dle požadavku Objednatele. Bez souhlasu Zhotovitele k provádění poddodávky poddodavatelem odpovídá Zhotovitel za vady díla prováděné poddodávky, jako kdyby ji prováděl sám. Zhotovitel odpovídá za výběr poddodavatele.
13. Zhotovitel je povinen při provádění díla dbát pokynů technického dozoru stavebníka pověřeného Objednatelem dle § 152 zákona č. 183/2006 Sb., o územním plánování a stavebním řádu (stavební zákon), ve znění pozdějších předpisů, k výkonu dozoru nad prováděním Stavby.
14. Zhotovitel je povinen vyklidit staveniště nejpozději ke dni předání díla Objednateli.
15. Zhotovitel odpovídá za bezpečnost a ochranu zdraví všech osob, které se v prostoru staveniště s jeho vědomím zdržují, i těch, které se zdržují mimo vymezený prostor staveniště v dosahu možného účinku provozní činnosti Zhotovitele.

ČLÁNEK IX. PŘEDÁNÍ DÍLA

1. Zhotovitel je povinen písemně vyzvat Objednatele k převzetí díla nejméně 5 dnů předem. Za výzvu se považuje i zápis do stavebního deníku. Objednatel není povinen dílo převzít před dohodnutým termínem.
2. Zhotovitel je povinen řádně zhotovené dílo bez vad předat Objednateli v dohodnuté době na základě písemného protokolu o předání a převzetí díla podepsaného oprávněnými zástupci smluvních stran, ve kterém Objednatel prohlásí, zda dílo přebírá bez výhrad či s výhradami. Není-li dílo zhotoveno bez vad, není Objednatel povinen dílo převzít. Do protokolu pak Objednatel uvede rovněž důvody, proč odmítá dílo převzít. Převezme-li Objednatel dílo s drobnými ojedinělými vadami, které samy o sobě ani ve spojení s jinými nebrání užívání stavby funkčně nebo esteticky, ani její užívání podstatným způsobem neomezují, uvede Objednatel v předávacím protokole jejich výčet s tím, že se strany dohodnou na termínu jejich odstranění a nedojde-li k dohodě o termínu jejich odstranění, tak se za termín pro odstranění vad a nedodělků považuje lhůta do 15 dnů od předání díla. Předávací protokol se sepisuje ve dvou vyhotoveních pro každou ze smluvních stran.

3. Při předání díla je Zhotovitel povinen Objednateli předat veškeré doklady související s prováděním díla, tj. zejména stavební deník, veškerá osvědčení o zkouškách a revizích, a certifikaci použitých materiálů a výrobků, revizní zprávy, potvrzené záruční listy, doklady o ověření funkčnosti dodaných zařízení k provedení díla a dodávek a platných právních předpisů, dále doklad prokazující, že Zhotovitel naložil s odpady v souladu se zákonem č. 541/2020 Sb., o odpadech, a prováděcími předpisy, a další doklady prokazující splnění povinností, rozsah díla specifikující jednotlivé položky, které prováděl, poddodavatel.
4. Při předání díla do užívání budou Objednateli předána jména a telefony kontaktních osob Zhotovitele pro případ havárie.

ČLÁNEK X. VADY DÍLA A ZÁRUKA

1. Zhotovitel odpovídá za to, že dílo je zhotoveno v souladu s touto smlouvou, má vlastnosti dohodnuté a není-li to ve smlouvě dohodnuto, že má vlastnosti obvyklé a je způsobilé užití k dohodnutému účelu, a že si tyto vlastnosti podrží po dobu trvání záruky.
2. Zhotovitel odpovídá za vady, jež má dílo v době jeho předání Objednateli a dále za vady, které se projeví v záruční době.
3. **Zhotovitel poskytuje Objednateli záruku za jakost díla v délce 60 měsíců včetně kuchyňské linky.** Záruční doba počíná běžet předáním díla Objednateli.
4. Objednatel splní svou povinnost vytknout Zhotoviteli vady, které mělo dílo v době předání, pokud tak učiní nejpozději do pěti let od předání díla Objednateli. U záručních vad je za řádné vytknutí vady považováno, vytkne-li Objednatel vadu, kterou zjistil Zhotoviteli v záruční lhůtě do konce záruky.
5. Lhůta pro uplatnění práv z vadného plnění ani záruční doba neběží po dobu, po kterou Objednatel nemůže vadné dílo či jeho část užívat a po dobu odstraňování vytknuté vady.
6. Zhotovitel je povinen zahájit práce na odstraňování vad není-li dále uvedeno jinak do 5 dnů od uplatnění vady u Zhotovitele. Objednatel je povinen odstranit vady v dohodnuté době a není-li tato doba dohodnuta, tak nejpozději do 15 dnů od uplatnění vady.
7. U vad, kdy hrozí v důsledku vad vznik škody na majetku, zdraví nebo životě osob, se Zhotovitel zavazuje tyto vady odstranit neprodleně, nejpozději však do 24 hod.
8. V případě, že Zhotovitel vady ve lhůtách dle odst. 6 a 7 tohoto článku neodstraní, je Objednatel oprávněn zajistit odstranění vad prostřednictvím jiné odborně způsobilé osoby, a to na náklady Zhotovitele.
9. Zhotovitel neodpovídá za vady, které byly po převzetí díla způsobeny Objednatelem nebo prokáže-li Zhotovitel, že mu ve splnění povinnosti ze Smlouvy dočasně nebo trvale zabránila mimořádná nepředvídatelná a nepřekonatelná překážka vzniklá nezávisle na jeho vůli.

ČLÁNEK XI. ODSTOUPENÍ OD SMLOUVY

1. Objednatel je oprávněn odstoupit od smlouvy v případě podstatného porušení této smlouvy Zhotovitelem a dále:
 - a) je-li Zhotovitel v prodlení s převzetím staveniště více než 30 dní;
 - b) je-li Zhotovitel v prodlení s provedením díla v dohodnuté době po dobu delší než 15 dnů;

- c) Zhotovitel přes písemné upozornění provádí práce neodborně nebo v rozporu se smlouvou, právními předpisy, technickými normami nebo s pokyny Objednatele;
 - d) Zhotovitel opustí Stavbu nebo jinak projevuje úmysl nepokračovat v plnění svých povinností dle smlouvy;
 - e) v případě, že se Zhotovitel stane „nespolehlivým plátcem“ dle § 106a zákona č. 235/2004 Sb., o dani z přidané hodnoty, ve znění pozdějších předpisů;
 - f) v případě vydání rozhodnutí o insolvenci Zhotovitele dle zákona č. 182/2006 Sb., o úpadku a způsobech jeho řešení (insolvenční zákon), ve znění pozdějších předpisů.
2. Zhotovitel je oprávněn od smlouvy odstoupit
 - a) v případě prodlení Objednatele s předáním staveniště Objednatelem ke zhotovení díla více jak 30 dní;
 - b) nebo v případě vstupu Objednatele do likvidace.
 3. Smluvní strany mohou od smlouvy odstoupit i ohledně nesplněné části díla.
 4. V případě, že některá ze stran odstoupí od smlouvy, je Zhotovitel povinen vyklidit staveniště do 3 dnů od doručení oznámení o odstoupení.
 5. Smluvní strany sepiší protokol o rozsahu rozpracovanosti Stavby ke dni odstoupení od Smlouvy. Tento protokol musí obsahovat zejména soupis veškerých uskutečněných prací, služeb a dodávek ke dni odstoupení od smlouvy a jeho odpovídající hodnotu dle rozpočtu.

XII. SANKCE

1. V případě prodlení Zhotovitele s převzetím staveniště je Objednatel oprávněn uplatnit u Zhotovitele smluvní pokutu ve výši 500 Kč za každý i započatý den prodlení.
2. V případě prodlení Zhotovitele s provedením díla, je Objednatel oprávněn uplatnit u Zhotovitele smluvní pokutu ve výši 500 Kč za každý i započatý den prodlení.
3. V případě, že Zhotovitel neodstraní vady díla v termínu dle čl. IX a X Smlouvy, je Objednatel oprávněn uplatnit vůči Zhotoviteli smluvní pokutu ve výši 1.000 Kč za každý i započatý den prodlení s odstraněním každé vady.
4. V případě prodlení Objednatele s předáním staveniště je Zhotovitel oprávněn uplatnit vůči Objednateli smluvní pokutu ve výši 500 Kč za každý i započatý den prodlení.
5. Smluvní strana uplatní nárok na smluvní pokutu a její výši písemnou výzvou. Takto vyzvaná smluvní strana je povinna zaplatit uplatněnou smluvní pokutu do 14 dnů od doručení této výzvy.
6. Vedle smluvní pokuty mají smluvní strany právo na náhradu škody ve skutečné výši. Strany si výslovně sjednávají, že se neuplatní ustanovení § 2050 Občanského zákoníku.
7. Nárok na uplatnění smluvní pokuty vzniká bez ohledu na zavinění smluvních stran.
8. Je-li některá ze smluvních stran v prodlení se zaplacením peněžité pohledávky, je věřitel oprávněn uplatnit po dlužníkovi dle § 1970 Občanského zákoníku úrok z prodlení v zákonné výši. Smluvní strany se dohodly, že poukázaná platba se vždy započte nejprve na jistinu, pak na náklady již určené, pak na úroky z prodlení.

ČLÁNEK XIII. ZÁVĚREČNÁ USTANOVENÍ

1. Smluvní strany si sjednávají kontraktační podmínky pro změnu či zrušení této smlouvy:

- za návrh (nabídku) na změnu či zrušení této smlouvy je ze strany Objednatele považován návrh schválený příslušným orgánem Objednatele;
 - návrh (nabídka) na změnu či zrušení Smlouvy musí být písemná;
 - dohoda o změně či zrušení této Smlouvy vzniká v okamžiku podpisu zástupců obou smluvních stran na jednom písemném smluvním dokumentu označeném jako dodatek;
 - mezi smluvními stranami musí existovat úplný konsenzus o všech smluvních podmínkách bez odchylek;
 - faktické chování smluvních stran se nepovažuje za souhlas se změnou či zrušením Smlouvy.
2. Obě smluvní strany se zavazují neprodleně informovat druhou stranu o jakékoli změně svého právního postavení, jakož i o jiných změnách, které by mohly mít vliv na plnění této Smlouvy.
 3. Práva a povinnosti uvedené ve smlouvě se řídí ustanoveními zákona č. 89/2012 Sb., občanský zákoník, ve znění pozdějších předpisů.
 4. Smlouva je sepsána ve 3 vyhotoveních, z nichž 2 obdrží Objednatel a 1 Zhotovitel.
 5. Obě smluvní strany prohlašují, že Smlouva byla dohodnuta dle jejich svobodné vůle a nebyla ujednána v tísní nebo za jednostranně nevýhodných podmínek.
 6. Smlouva nabývá platnosti podpisem zástupců obou smluvních stran a účinnosti uveřejněním Smlouvy dle zákona č. 340/2015 Sb., o zvláštních podmínkách účinnosti některých smluv, uveřejňování těchto smluv a o registru smluv (zákon o registru smluv), ve znění pozdějších předpisů. Uveřejnění Smlouvy dle dohody stran zajišťuje Objednatel.
 7. Smluvní strany si dohodly, že není možné postoupit práva a povinnosti dle této smlouvy na třetí osobu dle §1895 a násl. Občanského zákoníku.
 8. Zhotovitel bere na vědomí, že při poskytování informace, která se týká používání veřejných prostředků souvisejících s touto Smlouvou, se nepovažuje poskytnutí informace o rozsahu a příjemci těchto prostředků za porušení obchodního tajemství (§ 9 odst. 2 zákona č. 106/1999 Sb., o svobodném přístupu k informacím, ve znění pozdějších předpisů).
 9. O výběru Zhotovitele díla rozhodla na základě svěřené působnosti zadavatele dle organizační směrnice č. 168/23 „Směrnice k zadávání veřejných zakázek“, schválené dne 29.11.2023 usnesením Rady MČ Brno – Královo Pole č. 23R23/35, ve znění pozdějších změn, Ing. Barbara Andrlová, Ph.D., vedoucí Oddělení investičního Odboru majetkového Úřadu městské části města Brna, Brno – Královo Pole dne 31.01.2024.

ROZHODČÍ DOLOŽKA

V případě, že mezi objednatel a zhotovitelem vznikne jakýkoli majetkový spor z této smlouvy, zavazují se jej řešit především dohodou. Pokud se takový spor nepodaří dohodou odstranit, pak každá ze smluvních stran může podat žalobu buď k soudu, nebo k rozhodci. V případě rozhodčího řízení bude žaloba projednána a bude o ní rozhodnuto jediným rozhodcem panem JUDr. Bc. Martinem Kulhánkem, Ph.D., zapsaným v seznamu České advokátní komory pod ev. č. 8780, a pro případ, že by se tento rozhodcem z jakéhokoliv zákonného důvodu nestal, nebo by ztratil způsobilost k výkonu funkce rozhodce, panem JUDr. Janem Šimečkem, zapsaným v seznamu České advokátní komory pod ev. č. 15784. Rozhodčí řízení se zahajuje písemnou žalobou, která se podává na adresu: Sdružení rozhodců, a. s., Brno, Pražákova 1008/69, PSČ 639 00. Písemná forma žaloby je dodržena také tehdy, je-li tato

zaslána v elektronické podobě umožňující nepochybnou identifikaci odesílatele v takovém případě se žaloba podává na e-mailovou adresu: podatelna@sduzenirozhodcu.cz nebo do datové schránky, identifikátor: 9pjf8cu. Místo konání rozhodčího řízení je v Brně, řízení může být pouze písemné, ve věci však bude nařízeno ústní jednání vždy, když to rozhodce považuje za vhodné. Odměna rozhodce je splatná ke dni podání žaloby a činí 3 % z hodnoty předmětu sporu, minimálně však 1.500 Kč, za žalobu na vyklizení činí odměna rozhodce 3.000 Kč. K odměně rozhodce se připočítává DPH v zákonem stanovené výši. K nákladům rozhodčího řízení patří zejména odměna rozhodce, hotové výdaje účastníků a jejich zástupců, ušlý výdělek účastníků a jejich zákonných zástupců, náklady důkazů včetně soudního poplatku za dožádání soudu a paušální náhrady nákladů rozhodce za takové dožádání ve výši 1.000 Kč, tlumočné a odměna za zastupování. Soud na návrh kteréhokoliv účastníka může zrušit pravomocný rozhodčí nález z důvodů uvedených v zákoně. Návrh na zrušení rozhodčího nálezu soudem musí být podán do 3 měsíců od doručení rozhodčího nálezu té straně, která se zrušení rozhodčího nálezu domáhá, nestanoví-li zákon jinak.

DOLOŽKA

dle § 41 zák. č. 128/2000 Sb., o obcích (obecní zřízení), ve znění pozdějších předpisů
Vzor smlouvy o dílo byl na straně Objednatele schválen na 41. schůzi Rady městské části Brno – Královo Pole dne 7.10.2020 usnesením č. 20R41/14.

Znění a uzavření této smlouvy bylo na straně Objednatele schváleno dne 31.01.2024 Ing. Barbarou Andrlovou, Ph.D., vedoucí Oddělení investičního Odboru majetkového Úřadu městské části města Brna, Brno – Královo Pole na základě svěřené působnosti zadavatele dle organizační směrnice č. 168/23 „Směrnice k zadávání veřejných zakázek“, schválené dne 29.11.2023 usnesením Rady MČ Brno – Královo Pole č. 23R23/35, ve znění pozdějších změn.

Přílohy:

č. 1 položkový rozpočet

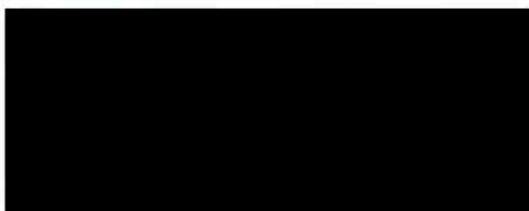
č. 2 půdorys bytu

V Brně dne 02. 02. 2024

V Brně dne 02. 2. 24

za Objednatele:

za Zhotovitele:



Ing. Andrea Pazderová
starostka MČ Brno – Královo Pole



Martin Hanák
jednatel společnosti
Abixeor s. r. o.

REKAPITULACE STAVBY

Kód: Hercikova27,6
Stavba: Oprava bytu č.6

KSO:
 Místo: **Hercikova 27, Brno**

CC-CZ:
 Datum: **28.1.2024**

Zadavatel:
Statutární m.Brno,Mě.Královo Pole

IČ:
 DIČ:

Uchazeč:
Abixeor s.r.o.

IČ: **24216909**
 DIČ: **CZ24216909**

Projektant:
ing.Ševelová

IČ:
 DIČ:

Zpracovatel:
ing.Ševelová

IČ:
 DIČ:

Poznámka:

Cena bez DPH 432 003,47

DPH základní	Sazba daně	Základ daně	Výše daně
snížená	21,00%	0,00	0,00
	12,00%	432 003,47	51 840,42

Cena s DPH v CZK 483 843,89

Projektant

Zpracovatel

Datum a podpis:

Razítko

Datum a podpis:

Razítko

Objednavatel

Uchazeč

Datum a podpis:

Razítko

Datum a podpis:

Razítko

Návod na vyplnění

Měnit lze pouze buňky se žlutým podbarvením!

1) na prvním listu Rekapitulace stavby vyplňte v sestavě

- a) Souhrnný list
 - údaje o Uchazeči
 (přenesou se do ostatních sestav i v jiných listech)
- b) Rekapitulace objektů
 - potřebné Ostatní náklady

2) na vybraných listech vyplňte v sestavě

- a) Krycí list
 - údaje o Uchazeči, pokud se liší od údajů o Uchazeči na Souhrnném listu
 (údaje se přenesou do ostatních sestav v daném listu)
- b) Rekapitulace rozpočtu
 - potřebné Ostatní náklady
- c) Celkové náklady za stavbu
 - ceny u položek
 - množství, pokud má žluté podbarvení
 - a v případě potřeby poznámku (ta je ve skrytém sloupci)

REKAPITULACE OBJEKTŮ STAVBY A SOUPISŮ PRACÍ

Kód: Hercikova27,6

Stavba: Oprava bytu č.6

Místo: **Hercikova 27, Brno**

Datum: **28.1.2024**

Zadavatel: **Statutární m.Brno,Mě.Královo Pole**

Projektant: **ing.Ševelová**

Uchazeč: **Abixeor s.r.o.**

Zpracovatel: **ing.Ševelová**

Kód	Popis	Cena bez DPH [CZK]	Cena s DPH [CZK]
Náklady z rozpočtů		432 003,47	483 843,89
Hercikova 27,6	Oprava bytu č.6	432 003,47	483 843,89

KRYCÍ LIST SOUPISU PRACÍ

Stavba:

Oprava bytu č.6

KSO:

Místo: Herčíkova 27,Brno

CC-CZ:

Datum: 28.1.2024

Zadavatel:

Statutární m.Brno,Mč.Královo Pole

IČ:

DIČ:

Uchazeč:

Abixeor s.r.o.

IČ:

24216909

DIČ:

CZ24216909

Projektant:

ing.Ševelová

IČ:

DIČ:

Zpracovatel:

ing.Ševelová

IČ:

DIČ:

Poznámka:

Cena bez DPH**432 003,47**

DPH základní snížená	Základ daně	Sazba daně	Výše daně
	0,00	21,00%	0,00
	432 003,47	12,00%	51 840,42

Cena s DPH**v CZK****483 843,89**

Projektant

Zpracovatel

Datum a podpis:

Razítko

Datum a podpis:

Razítko

Objednavatel

Uchazeč

Datum a podpis:

Razítko

Datum a podpis:

Razítko

REKAPITULACE ČLENĚNÍ SOUPISU PRACÍ

Stavba:

Oprava bytu č.6

Místo:

Herčíkova 27,Brno

Datum:

28.1.2024

Zadavatel:

Statutární m.Brno,Mč.Královo Pole

Projektant:

ing.Ševelová

Uchazeč:

Abixeor s.r.o.

Zpracovatel:

ing.Ševelová

Kód dílu - Popis

Cena celkem [CZK]

Náklady ze soupisu prací**432 003,47**

HSV - Práce a dodávky HSV

119 806,62

1 - Ostatní

3 125,00

6 - Úpravy povrchů, podlahy a osazování výplní

59 220,67

9 - Ostatní konstrukce a práce, bourání

37 706,92

997 - Přesun sutě

14 382,97

998 - Přesun hmot

5 371,06

PSV - Práce a dodávky PSV

295 091,29

713 - Izolace tepelné

277,60

722 - Zdravotechnika - vnitřní vodovod	2 986,11
725 - Zdravotechnika - zařizovací předměty	21 668,45
734 - Ústřední vytápění - armatury	2 797,22
735 - Ústřední vytápění - otopná tělesa	10 955,21
741 - Elektroinstalace - silnoproud	49 075,73
742 - Elektroinstalace - slaboproud	995,14
763 - Konstrukce suché výstavby	2 660,02
766 - Konstrukce truhlářské	74 588,88
771 - Podlahy z dlaždic	3 871,90
776 - Podlahy povlakové	68 511,19
781 - Dokončovací práce - obklady	18 793,96
783 - Dokončovací práce - nátěry	7 193,97
784 - Dokončovací práce - malby a tapety	30 715,91
HZS - Hodinové zúčtovací sazby	4 459,72
VRN - Vedlejší rozpočtové náklady	12 645,84
VRN3 - Zařízení staveniště	4 215,28
VRN6 - Územní vlivy	8 430,56

SOUPIS PRACÍ

Stavba:

Oprava bytu č.6

Místo: Herčíkova 27

Datum: 28.1.2024

Zadavatel: Statutární m.Brno,Mč.Královo Pole

Projektant: ing.Ševelová

Uchazeč: Abixeor s.r.o.

Zpracovatel: ing.Ševelová

PČ	Typ	Kód	Popis	MJ	Množství	J.cena [CZK]	Cena celkem [CZK]	Cenová soustava
Náklady soupisu celkem							432 003,47	
D	HSV		Práce a dodávky HSV				119 806,62	
D	1		Ostatní				3 125,00	
2	K	1-pol.2	Zapravení drážek	sada	1,000	3 125,00	3 125,00	
D	6		Úpravy povrchů, podlahy a osazování výplní				59 220,67	
3	K	611131121	Penetrační disperzní nátěr vnitřních stropů nanášený ručně	m2	16,250	63,33	1 029,17	CS ÚRS 2023 01
4	K	611325421	Oprava vnitřní vápencementové štukové omítky stropů v rozsahu plochy do 10 %	m2	73,730	109,72	8 089,82	CS ÚRS 2023 01
	vv		20,35+1,62+12,05+16,25+11,81+2,5+1,7+0,95+6,5		73,730			
5	K	611381006	Tenkovrstvá minerální omítka zrnitost 1,0 mm vnitřních stropů rovných	m2	16,250	183,33	2 979,17	CS ÚRS 2023 01
6	K	612131121	Penetrační disperzní nátěr vnitřních stěn nanášený ručně	m2	19,935	50,07	998,13	CS ÚRS 2023 01
	vv		1,5*2,65+1,8+14,16		19,935			
7	K	612135101	Hrubá výplň rýh ve stěnách maltou jakékoli šířky rýhy	m2	4,600	384,03	1 766,53	CS ÚRS 2023 01
	vv		46*0,1		4,600			
8	K	612325121	Vápencementová štuková omítka rýh ve stěnách š do 150 mm	m2	4,600	798,61	3 673,61	CS ÚRS 2023 01
9	K	612325422	Oprava vnitřní vápencementové štukové omítky stěn v rozsahu plochy přes 10 do 20 %	m2	229,693	140,97	32 380,33	CS ÚRS 2023 01
	vv		(3,47*5+3,5+4,7+5,9+4,7+2,32+1,6+1,06+1,11+1,46)*2*2,61		228,114			
	vv		(1,5+1,68)*2*0,6+4		7,816			
	vv		(1,2+0,8)*2*0,9+4		7,600			
	vv		Mezisoučet		243,530			
	vv		-		-			
	vv		(2,1*1,58*2+0,9*2,37*2+1,2*1,56*2+0,6*0,8)+(2,1*4+0,6+1,58*4+0,8*2+2,35*4)*0,2		-9,862			
	vv		-3,975		-3,975			
	vv		Součet		229,693			
10	K	612381006	Tenkovrstvá minerální omítka vnitřních stěn	m2	19,935	158,33	3 156,38	CS ÚRS 2023 01
11	K	619991011	Obalení konstrukcí a prvků fólií přilepenou lepicí páskou	m2	14,988	32,08	480,87	CS ÚRS 2023 01
	vv		2,1*1,58*2+1,2*1,58*2+0,9*2,37*2+0,7*0,6		14,988			
12	K	632451211	Potěr cementový samonivelační lity C20 tl přes 30 do 35 mm	m2	2,500	219,44	548,61	CS ÚRS 2023 01
13	K	642945111	Osazování protipožárních nebo protiplýnových zárubní dveří jednokřídlových do 2,5 m2	kus	1,000	3 423,61	3 423,61	CS ÚRS 2023 01
14	K	642-pc 1	Zapravení děr v obkladu	sada	1,000	69,44	69,44	
15	K	642-pc 2	Oprava zdi u vyměněné zárubně	sada	1,000	625,00	625,00	
	vv		1		1,000			
D	9		Ostatní konstrukce a práce, bourání				37 706,92	
16	K	949101111	Lešení pomocné pro objekty pozemních staveb s lešeníovou podlahou v do 1,9 m zatížení do 150 kg/m2	m2	18,050	44,17	797,21	CS ÚRS 2023 01
	vv		16,250+1,5*1,2*04,02*		18,050			
17	K	952901111	Vyčištění budov bytové a občanské výstavby při výšce podlaží do 4 m	m2	73,730	93,06	6 860,99	CS ÚRS 2023 01
	vv		20,35+1,62+12,05+16,25+11,81+2,5+1,7+0,95+6,5		73,730			
18	K	952-pc 1	Odvoz a likvidace, háčků,světél,drátů,garnyží, kuchyňské linky,digestoře,žaluzií,police,tyče,madla,polictopidla,konzol	sada	1,000	3 402,78	3 402,78	
19	K	952-pc 2	umytí dveří do WC a kuchyně	kus	2,000	138,89	277,78	
20	K	952-pc 3	Umytí dlažby, obkladu,zavěšeného záchodu na WC	hod	3,000	270,84	812,52	
21	K	952-pc 4	Odvoz stávajících dveří	kus	7,000	76,39	534,72	
22	K	952-pc 5	Vyčištění ventilátoru případně výměna včetně zapojení	sada	2,000	2 083,33	4 166,67	

23	K	952-pc 6	Vyčištění sklobetonových tvárníc	hod	1,000	270,84	270,84	
24	K	952-pc 7	Vyčistit šatní skříň a odstranit igelity z polic	hod	2,500	270,84	677,10	
25	K	965081213	Bourání podlah z dlaždic keramických tl do 10 mm plochy přes 1 m2	m2	2,505	59,03	147,86	CS ÚRS 2023 01
VV					2,505			
26	K	968072455	Vybourání kovových dveřních zárubní pl do 2 m2	m2	1,576	267,36	421,36	CS ÚRS 2023 01
VV					0,8*1,97	1,576		
27	K	973046161	Vysekání kapes ve zdvu z betonu pro špaliky a krabice do 100x100x50 mm	kus	24,000	91,67	2 200,00	CS ÚRS 2023 01
28	K	974049121	Vysekání rýh v betonových zdech hl do 30 mm š do 30 mm	m	30,000	116,67	3 500,00	CS ÚRS 2023 01
29	K	974049122	Vysekání rýh v betonových zdech hl do 30 mm š do 70 mm	m	25,000	154,86	3 871,53	CS ÚRS 2023 01
30	K	977131119	Vrty příklepovými vrtáky D přes 28 do 32 mm do cihelného zdiva nebo prostého betonu	m	1,800	387,50	697,50	CS ÚRS 2023 01
31	K	978011121	Otlučení (osekání) vnitřní vápenné nebo vápenocementové omítky stropů v rozsahu přes 5 do 10 %	m2	73,730	8,54	629,78	CS ÚRS 2023 01
32	K	978011191	Otlučení (osekání) vnitřní vápenné nebo vápenocementové omítky stropů v rozsahu přes 50 do 100 %	m2	16,250	93,75	1 523,44	CS ÚRS 2023 01
33	K	978013141	Otlučení (osekání) vnitřní vápenné nebo vápenocementové omítky stěn v rozsahu přes 10 do 20 %	m2	213,733	18,61	3 977,81	CS ÚRS 2023 01
VV					233,668-3,975-1,8-14,16	213,733		
34	K	978013191	Otlučení (osekání) vnitřní vápenné nebo vápenocementové omítky stěn v rozsahu přes 50 do 100 %-m.č.02	m2	19,935	74,31	1 481,28	CS ÚRS 2023 01
VV					1,5*2,65+1,8+14,16	19,935		
35	K	978059511	Odeškání a odebrání obkladů stěn z vnitřních obkládaček plochy do 1 m2-kuchyn	m2	1,800	136,81	246,25	CS ÚRS 2023 01
VV					3,0*0,6*kuchyn*	1,800		
36	K	978059541	Odeškání a odebrání obkladů stěn z vnitřních obkládaček plochy přes 1 m2-koupelna	m2	14,160	85,42	1 209,50	CS ÚRS 2023 01
VV					"koupelna"(1,7+1,5)*2,2-0,4-0,6*2,0	14,160		
D 997 Přesun sutě							14 382,97	
37	K	997013213	Vnitrostaveništní doprava suti a vybouraných hmot pro budovy v přes 9 do 12 m ručně	t	5,071	1 451,39	7 359,99	CS ÚRS 2023 01
38	K	997013501	Odvoz suti a vybouraných hmot na skládku nebo meziskládku do 1 km se složením	t	5,071	218,06	1 105,76	CS ÚRS 2023 01
39	K	997013509	Příplatek k odvozu suti a vybouraných hmot na skládku ZKD 1 km přes 1 km	t	96,349	9,51	916,65	CS ÚRS 2023 01
VV					5,071*19 "Přepočtené koeficientem množství"	96,349		
40	K	997013601	Poplatek za uložení na skládce (skládkovné) stavebního odpadu	t	5,071	986,11	5 000,57	CS ÚRS 2023 01
D 998 Přesun hmot							5 371,06	
41	K	998018002	Přesun hmot ruční pro budovy v přes 6 do 12 m	t	4,114	1 305,56	5 371,06	CS ÚRS 2023 01
D PSV Práce a dodávky PSV							295 091,29	
D 713 Izolace tepelné							277,60	
42	K	713110821	Odstanění tepelné izolace stropů -polystyrénové čtverce-m.č.04	m2	16,250	17,08	277,60	CS ÚRS 2023 01
D 722 Zdravotechnika - vnitřní vodovod							2 986,11	
43	K	7221-pc 1	Kontrola funkcí uzávěru teplé a studené vody-případná výměna	sada	1,000	1 736,11	1 736,11	
44	K	7221-pc 2	Výměna přípravy na pračku	sada	1,000	1 250,00	1 250,00	
45	K	998722202	Přesun hmot procentní pro vnitřní vodovod v objektech v přes 6 do 12 m	%		0,74	0,00	CS ÚRS 2023 01
D 725 Zdravotechnika - zařízení předměty							21 668,45	
46	K	725210821	Demontáž umyvadel bez výtokových armatur	soubor	1,000	112,50	112,50	CS ÚRS 2023 01
47	K	725212115	Umyvadlo keramické bílé šířky 600 mm včetně sifonu	soubor	1,000	3 277,78	3 277,78	CS ÚRS 2023 01
48	K	725220841	Demontáž van ocelová rohová	soubor	1,000	140,97	140,97	CS ÚRS 2023 01
49	K	725222113.TKO	Vana KLASIK TEIKO150 bez armatur výtokových akrylátová se zápchovou uzávěrkou 1500x700 mm	soubor	1,000	6 898,80	6 898,80	
50	K	725310823	Demontáž dřez jednoduchý vestavěný v kuchyňských sestavách bez výtokových armatur	soubor	1,000	144,44	144,44	CS ÚRS 2023 01
51	M	5411-pc 1	D+m sporák kombinovaný (plynový sporák s elektrickou troubou v barvě bílé, plynová varná deska se 4-mi varnými zónami), specifikace v PD	kus	1,000	5 277,78	5 277,78	
52	K	7256-pc 2	Vyřazení sporáku na základě vyřazovacího protokolu, následná likvidace sporáku	soubor	1,000	486,11	486,11	
53	K	7256-pc 3	Drobné úpravy rozvodů a napojení	soubor	1,000	1 736,11	1 736,11	
54	K	725820801	Demontáž baterie nástěnné do G 3 / 4	soubor	2,000	67,36	134,72	CS ÚRS 2023 01
55	K	725820802	Demontáž baterie stojánkové do jednoho otvoru	soubor	1,000	68,96	68,96	CS ÚRS 2023 01
56	K	725822613	Baterie umyvadlová stojánková páková s výpustí	soubor	1,000	1 777,78	1 777,78	CS ÚRS 2022 01
57	K	725831312	Baterie vanová nástěnná páková s příslušenstvím a pevným držákem	soubor	1,000	1 597,22	1 597,22	CS ÚRS 2023 01
58	K	998725202	Přesun hmot procentní pro zařízení předměty v objektech v přes 6 do 12 m	%	100,000	0,15	15,28	CS ÚRS 2023 01
D 734 Ústřední vytápění - armatury							2 797,22	
59	K	734-pc 1	Kontrola termohlavic, případná výměna	soubor	4,000	694,44	2 777,78	
60	K	998734202	Přesun hmot procentní pro armatury v objektech v přes 6 do 12 m	%	100,000	0,19	19,44	CS ÚRS 2023 01
D 735 Ústřední vytápění - otopná tělesa							10 955,21	
61	K	735152480.KRD	Otopné těleso Rekonstrukční KORADO 21 -dle stávacího-bude větší	kus	1,000	8 861,11	8 861,11	
62	K	735161811	Demontáž otopného tělesa trubkového s hliníkovými lamelami dl do 1500 mm	kus	1,000	120,83	120,83	CS ÚRS 2023 01
63	K	735191905	Odvzdušnění otopných těles	kus	1,000	21,25	21,25	CS ÚRS 2023 01
64	K	735-pc 1	Montáž indikátoru-TECHEN	kus	1,000	1 041,67	1 041,67	
65	K	735191910	Napustění vody do otopných těles	m2	30,000	10,63	318,75	CS ÚRS 2023 01
66	K	735494811	Vypuštění vody z otopných těles	m2	20,000	17,85	356,94	CS ÚRS 2023 01
67	K	7358908021	Přemístění demontovaného otopného tělesa vodorovně 100 m v objektech výšky přes 6 do 12 m	t	0,063	1 090,28	68,69	
VV					0,063			
68	K	998735202	Přesun hmot procentní pro otopná tělesa v objektech v přes 6 do 12 m	%	100,000	1,66	165,97	CS ÚRS 2023 01

D 741		Elektroinstalace - silnoproud		49 075,73				
69	K	741110511	Montáž lišta a kanálek vkládací šířky do 60 mm s víčkem	m	15,000	59,31	889,58	CS ÚRS 2023 01
70	M	34571012	lišta elektroinstalační vkládací 40x15mm	m	15,750	53,26	838,91	CS ÚRS 2023 01
VV 15*1,05 *Přepočtené koeficientem množství				15,750				
71	K	741112001	Montáž krabice zapuštěná plastová kruhová	kus	25,000	62,08	1 552,08	CS ÚRS 2023 01
72	M	34571450	krabice pod omítku PVC přístrojová kruhová D 70mm	kus	21,000	9,65	202,71	CS ÚRS 2023 01
73	M	34571563	krabice pod omítku PVC odbočná kruhová D 100mm s víčkem a svorkovnicí	kus	4,000	121,53	486,11	CS ÚRS 2023 01
74	K	741122611	Montáž kabel Cu plný kulatý žíla 3x1,5 až 6 mm2 uložený pevně (např. CYKY)	m	320,000	32,92	10 533,33	CS ÚRS 2023 01
75	M	34111030	kabel instalační jádro Cu plně izolace PVC plášť PVC 450/750V (CYKY) 3x1,5mm2	m	170,000	11,67	1 983,33	CS ÚRS 2023 01
VV 147,826086956522*1,15 *Přepočtené koeficientem množství				170,000				
76	M	34111036	kabel instalační jádro Cu plně izolace PVC plášť PVC 450/750V (CYKY) 3x2,5mm2	m	150,000	19,03	2 854,17	CS ÚRS 2023 01
VV 130,434782608696*1,15 *Přepočtené koeficientem množství				150,000				
77	K	741122642	Montáž kabel Cu plný kulatý žíla 5x4 až 6 mm2 uložený pevně (např. CYKY)	m	20,000	35,14	702,78	CS ÚRS 2023 01
78	M	34111098	kabel instalační jádro Cu plně izolace PVC plášť PVC 450/750V (CYKY) 5x4mm2	m	23,000	53,13	1 221,88	CS ÚRS 2023 01
VV 20*1,15 *Přepočtené koeficientem množství				23,000				
79	K	741130001	Ukončení vodič izolovaný do 2,5 mm2 v rozváděči nebo na přístroji	kus	110,000	17,50	1 925,00	CS ÚRS 2023 01
80	K	741130003	Ukončení vodič izolovaný do 4 mm2 v rozváděči nebo na přístroji	kus	10,000	19,58	195,83	CS ÚRS 2023 01
81	K	741210002	Montáž rozvodnice oceloplechová nebo plastová běžná do 50 kg	kus	1,000	336,11	336,11	CS ÚRS 2023 01
82	M	35713104	rozvodnice nástěnná, neprůhledné dveře, 3 řady, šířka 14 modulárních jednotek	kus	1,000	1 090,28	1 090,28	CS ÚRS 2023 01
83	K	741310001	Montáž spínač nástěnný 1-jednopólový prostředí normální se zapojením vodičů	kus	6,000	95,14	570,83	CS ÚRS 2023 01
84	M	34535054	spínač jednopólový 10A bílý	kus	6,000	52,08	312,50	CS ÚRS 2023 01
85	K	741310021	Montáž přepínač nástěnný 5-sériový prostředí normální se zapojením vodičů	kus	2,000	101,39	202,78	CS ÚRS 2023 01
86	M	3453501901	spínač řazení 5, bílý	kus	2,000	52,08	104,17	
87	K	741310022	Montáž přepínač nástěnný 6-střídavý prostředí normální se zapojením vodičů	kus	4,000	101,39	405,56	CS ÚRS 2023 01
88	M	345350191	přepínač řazení 6, bílý	kus	4,000	96,53	386,11	
89	K	741310025	Montáž přepínač nástěnný 7-křížový prostředí normální se zapojením vodičů	kus	1,000	108,33	108,33	CS ÚRS 2023 01
90	M	34535019	přepínač řazení 7, 10A	kus	1,000	124,31	124,31	CS ÚRS 2023 01
91	K	741311021	Montáž přípojka sporáková s doutnavkou se zapojením vodičů	kus	1,000	124,31	124,31	CS ÚRS 2023 01
92	M	34536398	spínač zapuštěný trojpólový páčkový se signalizační doutnavkou, řazení 3S, 25A, 400V, IP55, sroubové svorky	kus	1,000	393,06	393,06	CS ÚRS 2023 01
93	K	741313001	Montáž zásuvka (polo)zapuštěná bezsroubové připojení 2P+PE se zapojením vodičů	kus	3,000	77,08	231,25	CS ÚRS 2023 01
94	M	34555241	zásuvka jednonásobná 16A bílá	kus	3,000	145,83	437,50	CS ÚRS 2023 01
95	K	741313003	Montáž zásuvka (polo)zapuštěná bezsroubové připojení 2x(2P+PE) dvojnásobná se zapojením vodičů	kus	14,000	80,56	1 127,78	CS ÚRS 2023 01
96	M	345552411	zásuvka dvojnásobná 16A bílá	kus	14,000	190,97	2 673,61	
97	K	741320105	Montáž jistič jednopólových nn do 25 A ve skříní se zapojením vodičů	kus	10,000	119,44	1 194,44	CS ÚRS 2023 01
98	M	35822115	jistič 1-pólový 10 A vypínací charakteristika B	kus	8,000	52,36	418,89	CS ÚRS 2023 01
99	M	35822111	jistič 1-pólový 16 A vypínací charakteristika B	kus	2,000	76,39	152,78	CS ÚRS 2023 01
100	K	741320165	Montáž jistič třípólových nn do 25 A ve skříní se zapojením vodičů	kus	1,000	222,92	222,92	CS ÚRS 2023 01
101	M	35822171	jistič 3-pólový 25 A vypínací charakteristika B	kus	1,000	457,64	457,64	CS ÚRS 2023 01
102	K	741321033	Montáž proudových chráničů čtyřpólových nn do 25 A ve skříní se zapojením vodičů	kus	1,000	205,56	205,56	CS ÚRS 2023 01
103	M	35889206	chránič proudový 4pólový 25A pracovního proudu 0,03A	kus	1,000	944,44	944,44	CS ÚRS 2023 01
104	K	741330335	Montáž ovladač tlačítkový vestavný-objímka se žárovkou	kus	4,000	40,49	161,94	CS ÚRS 2023 01
105	M	34512200	objímka žárovky E14 svorcové 1253-040 termoplast	kus	4,000	10,63	42,50	CS ÚRS 2023 01
106	M	34774102	žárovka LED E27/6W	kus	4,000	115,97	463,89	CS ÚRS 2023 01
107	K	741371841R	Demontáž svítidla interiérového	kus	5,000	104,17	520,83	
108	K	741810001	Celková prohlídka elektrického rozvodu a zařízení do 100 000,- Kč	kus	1,000	4 812,50	4 812,50	CS ÚRS 2023 01
109	K	741811011	Kontrola rozvaděč nn silový hmotnosti do 200 kg	kus	1,000	1 118,06	1 118,06	CS ÚRS 2023 01
110	K	7419-pc 1	D+m svítidlo bytové žárovkové stropní, stěnové včetně svět.zdrojů a recykl.poplátku	kus	5,000	243,06	1 215,28	
111	K	7419-pc 2	D+m osvětlení kuchyňské linky pod horníma skříňkama	kus	1,000	361,11	361,11	
112	K	7419-pc 3	Demontáž stávající elektroinstalace	hod	8,000	252,08	2 016,67	
113	K	7419-pc 4	D+m po opravě elektroinstalace vrátit světlo na chodbě	kus	2,000	138,89	277,78	
114	K	7419-pc 5	Úprava schodišťového rozvaděče	kus	1,000	840,28	840,28	
115	K	7419-pc 6	Pomocný instalační materiál (svorky, sádra, aj.)	kus	1,000	611,11	611,11	
116	K	7419-pc 7	Výměna dvou vypínačů(1), dvou zásuvek (3)	kus	4,000	243,06	972,22	
117	K	998741202	Přesun hmot procentní pro silnoproud v objektech v přes 6 do 12 m	%	100,000	0,51	50,69	CS ÚRS 2023 01
D 742		Elektroinstalace - slaboproud		995,14				
118	K	742310006	Montáž domácího nástěnného audio/video telefonu	kus	1,000	196,53	196,53	CS ÚRS 2023 01
119	M	38226805	domovní telefon s ovládním elektrického zámku	kus	1,000	646,53	646,53	CS ÚRS 2023 01
120	K	742310806	Demontáž domácího nástěnného audio/video telefonu	kus	1,000	98,61	98,61	CS ÚRS 2023 01
121	K	998742202	Přesun hmot procentní pro slaboproud v objektech v do 12 m	%	100,000	0,53	53,47	CS ÚRS 2023 01
D 763		Konstrukce suché výstavby		2 660,02				
122	K	763131451	SDK podhled deska 1xH2 12,5 bez izolace dvouvrstvá spodní kce profil CD+UD-koupelna	m2	2,550	640,28	1 632,71	CS ÚRS 2023 01
123	K	763131714	SDK podhled základní penetrační nátěr	m2	2,550	28,26	72,07	CS ÚRS 2023 01
124	K	763131761	Příplatek k SDK podhledu za plochu do 3 m2 jednotlivé	m2	2,550	46,60	118,82	CS ÚRS 2023 01
125	K	763135811	Demontáž podhledu v koupelně	m2	2,550	110,42	281,56	CS ÚRS 2023 01
VV 1,5*1,7				2,550				
126	K	998763201	Přesun hmot procentní pro dřevostavby v objektech v přes 6 do 12 m	%	100,000	5,55	554,86	CS ÚRS 2023 01

D 766		Konstrukce truhlářské				74 588,88	
127	K	766-pc01	D+m dveře do m.č.2,6- 60/197cm bílé,plně včetně kování,klik,zámku a větracích otvorů	sada	2,000	1 944,44	3 888,89
VV		1+1		2,000			
128	K	766-pc01a	D+m dveře do m.č.8 60/197cm bílé,plně včetně kování,klik,zámku	sada	1,000	1 736,11	1 736,11
VV		1		1,000			
129	K	766-pc02	D+m PO dveří včetně zárubně,prahu,kování,klika-koule,bezp.zámku	sada	1,000	22 222,22	22 222,22
130	K	766-pc03	Očištění a seřízení oken a balkonových dveří	sada	7,000	625,00	4 375,00
131	K	766-pc04	D+m kuchynské linky- spodní skříňky včetně dřezu,stoj,baterie,(sporák) a horní skříňky s digestoří	kus	1,000	31 250,00	31 250,00
132	K	766-pc05	D+m dveře do pokojů-bílé,prosklené 80/197cm včetně kování,klik,zámku	kus	4,000	2 152,78	8 611,11
133	K	766-pc06	Šatní skříň-oprava zavírání dveří	sada	1,000	173,61	173,61
134	K	766-pc07	D+m dveře do pokoje z kuchyně-bílé,plně 80/197cm včetně kování,klik,zámku	kus	1,000	2 083,33	2 083,33
135	K	766-pc 8	Odstanění těsnění na zárubni u koupelny	kus	1,000	173,61	173,61
136	K	998766202	Přesun hmot procentní pro kce truhlářské v objektech v přes 6 do 12 m	%	100,000	0,75	75,00 CS ÚRS 2023 01
D 771		Podlahy z dlaždic				3 871,90	
137	K	771121011	Nátěr penetrační na podlahu	m2	2,500	42,15	105,38 CS ÚRS 2023 01
VV		2,5		2,500			
138	K	771151011	Samonivelační stěrka podlah pevnosti 20 MPa tl 3 mm	m2	2,500	161,81	404,51 CS ÚRS 2023 01
139	K	771574113	Montáž podlah keramických hladkých lepených flexibilním lepidlem přes 12 do 19 ks/m2	m2	2,500	393,75	984,38 CS ÚRS 2023 01
140	M	59761603	dlažba keramická hutná hladká do interiéru přes 12 do 19ks/m2	m2	2,750	347,22	954,86 CS ÚRS 2023 01
VV		2,5*1,1*Přepočtené koeficientem množství		2,750			
141	K	771577111	Příplatek k montáži podlah keramických lepených flexibilním lepidlem za plochu do 5 m2	m2	2,750	12,71	34,95 CS ÚRS 2023 01
142	K	771577114	Příplatek k montáži podlah keramických lepených flexibilním lepidlem za spárování tmelem dvousložkovým	m2	2,750	42,50	116,88 CS ÚRS 2023 01
143	K	771591112	Izolace pod dlažbu nátěrem nebo stěrkou ve dvou vrstvách	m2	2,880	282,64	814,00 CS ÚRS 2023 01
VV		1,6*1,8		2,880			
144	K	998771202	Přesun hmot procentní pro podlahy z dlaždic v objektech v přes 6 do 12 m	%	100,000	4,57	456,94 CS ÚRS 2023 01
D 776		Podlahy povlakové				68 511,19	
145	K	776111311	Vysátí podkladu povlakových podlah	m2	70,310	10,90	766,57 CS ÚRS 2023 01
VV		*1*20,35		20,350			
VV		1,65*2"		1,650			
VV		12,05*3"		12,050			
VV		16,25*4"		16,250			
VV		11,81*5"		11,810			
VV		*8*1,7		1,700			
VV		6,5*10"		6,500			
VV		Součet		70,310			
146	K	776121112	Vodou ředitelná penetrace svého podkladu povlakových podlah	m2	70,310	27,78	1 953,06 CS ÚRS 2023 01
147	K	776141112	Stěrka podlahová nivelační pro vyrovnání podkladu povlakových podlah pevnosti 20 MPa tl přes 3 do 5 mm	m2	70,310	237,50	16 698,63 CS ÚRS 2023 01
148	K	776201811	Demontáž lepených povlakových podlah bez podložky ručně	m2	70,310	44,58	3 134,65 CS ÚRS 2023 01
149	K	776221111	Lepení pásů z PVC standardním lepidlem	m2	70,310	120,83	8 495,79 CS ÚRS 2023 01
150	M	28412245	krytina podlahová PVC tl 2mm	m2	77,341	277,78	21 483,61 CS ÚRS 2023 01
VV		70,31*1,1*Přepočtené koeficientem množství		77,341			
151	K	776223112R	Spoj povlakových podlahovin z PVC svařováním za studena	m	70,310	53,06	3 730,34
152	K	776421111R	Montáž a dod.obvodových lišt lepením	m	92,631	131,94	12 222,15
VV		(3,5*5+3,5+4,7+5,9+4,7+2,5+1,5+1,11+1,6+1,1)*2		88,220			
VV		88,22*1,05*Přepočtené koeficientem množství		92,631			
153	K	998776202	Přesun hmot procentní pro podlahy povlakové v objektech v přes 6 do 12 m	%	100,000	0,26	26,39 CS ÚRS 2023 01
D 781		Dokončovací práce - obklady				18 793,96	
154	K	781121011	Nátěr penetrační na stěnu	m2	14,160	42,15	596,88 CS ÚRS 2023 01
VV		(1,5+1,7)*2*2,4-0,6*2,0		14,160			
155	K	781131112	Izolace pod obklad nátěrem nebo stěrkou ve dvou vrstvách	m2	4,650	323,61	1 504,79 CS ÚRS 2023 01
VV		(0,7*2+1,7)*1,5		4,650			
156	K	781474113	Montáž obkladů vnitřních keramických hladkých přes 12 do 19 ks/m2 lepených flexibilním lepidlem	m2	14,160	446,53	6 322,83 CS ÚRS 2023 01
157	M	59761071	obklad keramický hladký přes 12 do 19ks/m2	m2	15,576	428,47	6 673,88 CS ÚRS 2023 01
VV		14,16*1,1*Přepočtené koeficientem množství		15,576			
158	K	781477111	Příplatek k montáži obkladů vnitřních keramických hladkých za plochu do 10 m2	m2	14,160	59,93	848,62 CS ÚRS 2023 01
159	K	781477114	Příplatek k montáži obkladů vnitřních keramických hladkých za spárování tmelem dvousložkovým	m2	14,160	46,11	652,93 CS ÚRS 2023 01
VV		14,16		14,160			
160	K	781494111	Plastové profily rohové lepené flexibilním lepidlem	m	14,400	136,11	1 960,00 CS ÚRS 2023 01
VV		6*2,4		14,400			
161	K	998781202	Přesun hmot procentní pro obklady keramické v objektech v přes 6 do 12 m	%	100,000	2,34	234,03 CS ÚRS 2023 01
D 783		Dokončovací práce - nátěry				7 193,97	
162	K	783301311	Odmaštění zámečnických konstrukcí vodou ředitelným odmašťovačem	m2	12,455	46,88	583,83 CS ÚRS 2023 01
VV		4,8*0,25*5+4,6*0,25*4+0,7*2,65		12,455			
163	K	783306801	Odstanění nátěru ze zámečnických konstrukcí obroušením	m2	12,455	67,50	840,71 CS ÚRS 2023 01
164	K	783314101	Základní jednonásobný syntetický nátěr zámečnických konstrukcí	m2	12,455	88,89	1 107,11 CS ÚRS 2023 01
165	K	783315101	Mezinátěr jednonásobný syntetický standardní zámečnických konstrukcí	m2	12,455	85,42	1 063,86 CS ÚRS 2023 01
166	K	783317101	Krycí jednonásobný syntetický standardní nátěr zámečnických konstrukcí	m2	12,455	88,19	1 098,46 CS ÚRS 2023 01
167	K	783-pc 1	Nátěr trub 4ks a radiátoru 3ks	sada	1,000	2 500,00	2 500,00
D 784		Dokončovací práce - malby a tapety				30 715,91	
168	K	784121001	Oškrábání malby v místnostech v do 3,80 m	m2	317,260	25,42	8 063,69 CS ÚRS 2023 01
VV		20,35+1,62+12,05+16,25+11,81+2,5+1,7+0,95+6,5		73,730			
VV		Mezisoučet		73,730			

VV		(3,47*5+3,5+4,7+5,9+4,7+2,32+1,6+1,06+1,11+1,46)*2*2,61			228,114				
VV		(1,5+1,68)*2*0,6+4			7,816				
VV		(1,2+0,8)*2*0,9+4			7,600				
VV		Mezisoučet			243,530				
VV		Součet			317,260				
169	K	784121011	Rozmývání podkladu po oškrabání malby v místnostech v do 3,80 m	m2	317,260	12,78	4 053,88	CS ÚRS 2023 01	
170	K	784131013	Odstranění lepených tapet s makulaturou ze stěn v do 3,80 m	m2	1,855	55,56	103,06	CS ÚRS 2023 01	
VV		0,7*2,65			1,855				
171	K	784141001	Ošetření plísni napadených ploch včetně odstranění plísni v místnostech v do 3,80 m	m2	67,467	51,04	3 443,63	CS ÚRS 2023 01	
VV		3,47*2,65-2,1*1,58+(2,1+1,6*2)*0,2*1"			6,938				
VV		"4*(3,47+4,7)*2*2,65-1,2*1,56-0,9*2,3+(2,1+2,35*2)*0,2			40,719				
VV		"8*(1,6+1,1)*2*2,65-0,6*0,8-1,6*0,5+2,1*0,2			13,450				
VV		"5*2,4*2,65			6,360				
VV		Součet			67,467				
172	K	784221101	Dvojnásobné bílé malby ze směsí za sucha dobře otěruvzdorných v místnostech do 3,80 m	m2	317,260	30,90	9 804,22	CS ÚRS 2023 01	
173	K	784331001	Dvojnásobné bílé protiplísňové malby v místnostech v do 3,80 m	m2	67,467	77,78	5 247,43	CS ÚRS 2023 01	
D	HZS	Hodinové zúčtovací sazby					4 459,72		
174	K	HZS2211	Hodinová zúčtovací sazba instalatér	hod	5,000	343,06	1 715,28	CS ÚRS 2023 01	
VV					5,000				
175	K	HZS2231	Hodinová zúčtovací sazba elektrikář	hod	8,000	343,06	2 744,44	CS ÚRS 2023 01	
VV					8,000				
D	VRN	Vedlejší rozpočtové náklady					12 645,84		
D	VRN3	Zařízení staveniště					4 215,28		
176	K	030001000	Zařízení staveniště 1%	sada	1,000	4 215,28	4 215,28	CS ÚRS 2023 01	
D	VRN6	Územní vlivy					8 430,56		
177	K	060001000	Územní vlivy 2,0%	sada	1,000	8 430,56	8 430,56	CS ÚRS 2023 01	

REKAPITULACE STAVBYKód: Hercikova33,1
Stavba: Oprava bytu č.1KSO:
Místo: Herčíkova 33, BrnoCC-CZ:
Datum: 28.1.2024Zadavatel:
MmBrna, M.č.Královo PoleIČ:
DIČ:Uchazeč:
Abixeor s.r.o.IČ: 24216909
DIČ: CZ24216909Projektant:
ing.ŠevelováIČ:
DIČ:Zpracovatel:
ing.ŠevelováIČ:
DIČ:

Poznámka:

Cena bez DPH 175 005,03

DPH základní	Sazba daně	Základ daně	Výše daně
snížená	21,00%	0,00	0,00
	12,00%	175 005,03	21 000,60

Cena s DPH v CZK 196 005,63

Projektant

Zpracovatel

Datum a podpis:

Razítko

Datum a podpis:

Razítko

Objednavatel

Uchazeč

Datum a podpis:

Razítko

Datum a podpis:

Razítko

REKAPITULACE OBJEKTŮ STAVBY A SOUPISŮ PRACÍ

Kód: Hercikova33,1

Stavba: Oprava bytu č.1

Místo: Herčíkova 33, Brno

Datum: 28.1.2024

Zadavatel: MmBrna, M.č.Královo Pole

Projektant: ing.Ševelová

Uchazeč: Abixeor s.r.o.

Zpracovatel: ing.Ševelová

Kód	Popis	Cena bez DPH [CZK]	Cena s DPH [CZK]
Náklady z rozpočtů		175 005,03	196 005,63
Hercikova 33,1	Oprava bytu č.1	175 005,03	196 005,63

Návod na vyplnění

Měnit lze pouze buňky se žlutým podbarvením!

1) na prvním listu Rekapitulace stavby vyplňte v sestavě

a) Souhrnný list
- údaje o Uchazeči
(přenesou se do ostatních sestav i v jiných listech)b) Rekapitulace objektů
- potřebné Ostatní náklady

2) na vybraných listech vyplňte v sestavě

a) Krycí list
- údaje o Uchazeči, pokud se liší od údajů o Uchazeči na Souhrnném listu
(údaje se přenesou do ostatních sestav v daném listu)b) Rekapitulace rozpočtu
- potřebné Ostatní nákladyc) Celkové náklady za stavbu
- ceny u položek
- množství, pokud má žluté podbarvení
- a v případě potřeby poznámku (ta je ve skrytém sloupci)

KRYCÍ LIST SOUPISU PRACÍ

Stavba:

Oprava bytu č.1

KSO:

Místo: Herčíkova 33, Brno

CC-CZ:

Datum: 28.1.2024

Zadavatel:

MmBrna, M.č.Královo Pole

IČ:

DIČ:

Uchazeč:

Abixeor s.r.o.

IČ:

24216909

DIČ:

CZ24216909

Projektant:

ing.Ševelová

IČ:

DIČ:

Zpracovatel:

ing.Ševelová

IČ:

DIČ:

Poznámka:

Cena bez DPH**175 005,03**

	Základ daně	Sazba daně	Výše daně
DPH základní	0,00	21,00%	0,00
DPH snížená	175 005,03	12,00%	21 000,60

Cena s DPH**v CZK****196 005,63**

Projektant

Zpracovatel

Datum a podpis:

Razítko

Datum a podpis:

Razítko

Objednavatel

Uchazeč

Datum a podpis:

Razítko

Datum a podpis:

Razítko

REKAPITULACE ČLENĚNÍ SOUPISU PRACÍ

Stavba:

Oprava bytu č.1

Místo:

Herčíkova 33, Brno

Datum:

28.1.2024

Zadavatel:

MmBrna, M.č.Královo Pole

Projektant:

ing.Ševelová

Uchazeč:

Abixeor s.r.o.

Zpracovatel:

ing.Ševelová

Kód dílu - Popis

Cena celkem [CZK]

Náklady ze soupisu prací**175 005,03**

HSV - Práce a dodávky HSV	48 478,80
6 - Úpravy povrchů, podlahy a osazování výplní	32 303,29
9 - Ostatní konstrukce a práce, bourání	9 528,02
997 - Přesun sutě	3 744,99
998 - Přesun hmot	2 902,50
PSV - Práce a dodávky PSV	117 440,12
722 - Zdravotechnika - vnitřní vodovod	1 806,94
723 - Zdravotechnika - vnitřní plynovod	2 502,78

725 - Zdravotechnika - zařizovací předměty	4 755,56
734 - Ústřední vytápění - armatury	1 407,64
741 - Elektroinstalace - silnoproud	19 943,26
751 - Vzduchotechnika	3 262,50
766 - Konstrukce truhlářské	35 340,28
776 - Podlahy povlakové	32 387,03
783 - Dokončovací práce - nátěry	3 445,30
784 - Dokončovací práce - malby a tapety	12 588,83
HZS - Hodinové zúčtovací sazby	2 162,50
VRN - Vedlejší rozpočtové náklady	6 923,61
VRN3 - Zařízení staveniště	1 652,78
VRN6 - Územní vlivy	5 270,83

PČ	Typ	Kód	Popis	MJ	Množství	J.cena [CZK]	Cena celkem [CZK]	Cenová soustava
Náklady soupisu celkem							175 005,03	
D HSV Práce a dodávky HSV							48 478,80	
D 6 Úpravy povrchů, podlahy a osazování výplní							32 303,29	
1	K	611325421	Oprava vnitřní vápenocementové štukové omítky stropů v rozsahu plochy do 10 %	m2	37,400	115,97	4 337,36	CS ÚRS 2023 02
VV						37,400		
2	K	612325422	Oprava vnitřní vápenocementové štukové omítky stěn v rozsahu plochy přes 10 do 30 %	m2	104,130	186,81	19 452,06	CS ÚRS 2023 02
VV						38,626		
VV						15,484		
VV						31,232		
VV						3,792		
VV						3,184		
VV						11,812		
VV						104,130		
3	K	619991011	Obalení konstrukcí a prvků fólií přilepenou lepicí páskou	m2	8,160	34,03	277,67	CS ÚRS 2023 02
VV						8,160		
4	K	642945111	Osazování protipožárních nebo protiplýnových zárubní dveří jednokřídlových do 2,5 m2	kus	1,000	3 465,28	3 465,28	CS ÚRS 2023 02
5	K	642-pc 1	Oprava zdi u vyměněné zárubně	sada	1,000	694,44	694,44	
6	K	642-pc 2	Zapravení děr v obkladu	sada	1,000	208,33	208,33	
7	K	642-pc 3	Umytí kuchyňské linky	hod	5,000	270,84	1 354,20	
8	K	952-pc 4	Umytí dlažby, obkladu, vany, umyvadla, WC mísy v koupelně a na WC	hod	8,000	270,84	2 166,72	
VV						8,000		
9	K	642-pc 5	Vyčištění balkonu	kus	1,000	347,23	347,23	
VV						1,000		
D 9 Ostatní konstrukce a práce, bourání							9 528,02	
10	K	952901111	Vyčištění budov bytové výstavby při výšce podlaží do 4 m	m2	37,400	101,39	3 791,94	CS ÚRS 2023 02
VV						37,400		
11	K	952-pc 1	Odvoz u likvidace, háčků a šrouby, světel, dveří, šatní stěny, skříňky, poličky, závěsu, garnyží, věšáčku, digestoře, obl.z rákosu, drátu	sada	1,000	2 500,00	2 500,00	
12	K	968072455	Vybourání kovových dveřních zárubní pl do 2 m2	m2	1,576	277,78	437,78	CS ÚRS 2023 02
VV						1,576		
13	K	978011121	Otlučení (osekání) vnitřní vápenné nebo vápenocementové omítky stropů v rozsahu přes 5 do 10 %	m2	37,400	8,89	332,44	CS ÚRS 2023 02
14	K	978013141	Otlučení (osekání) vnitřní vápenné nebo vápenocementové omítky stěn v rozsahu přes 10 do 30 %	m2	104,130	23,68	2 465,86	CS ÚRS 2023 02
D 997 Přesun sutě							3 744,99	
15	K	997013211	Vnitrostaveništní doprava sutí a vybouraných hmot pro budovy v do 6 m ručně	t	1,755	701,39	1 230,94	CS ÚRS 2023 02
16	K	997013501	Odvoz sutí a vybouraných hmot na skládku nebo meziskládku do 1 km se složením	t	1,755	218,06	382,69	CS ÚRS 2023 02
17	K	997013509	Příplatek k odvozu sutí a vybouraných hmot na skládku ZKD 1 km přes 1 km	t	42,120	9,51	400,73	CS ÚRS 2023 02
VV						42,120		
18	K	997013601	Poplatek za uložení na skládce (skládkovné) stavebního odpadu	t	1,755	986,11	1 730,63	CS ÚRS 2023 02
D 998 Přesun hmot							2 902,50	
19	K	998018001	Přesun hmot ruční pro budovy v do 6 m	t	2,430	1 194,44	2 902,50	CS ÚRS 2023 02
D PSV Práce a dodávky PSV							117 440,12	
D 722 Zdravotechnika - vnitřní vodovod							1 806,94	
20	K	7221-pc2	Kontrola funkčnosti uzávěru teplé a studené vody- případná výměna	sada	1,000	1 736,11	1 736,11	
21	K	998722201	Přesun hmot procentní pro vnitřní vodovod v objektech v do 6 m	%	100,000	0,71	70,83	CS ÚRS 2023 02

D 723		Zdravotechnika - vnitřní plynovod				2 502,78	
22	K	723190909	vyčištění a kontrola sporáku	kus	1,000	1 041,67	1 041,67 CS ÚRS 2023 02
VV		1			1,000		
23	K	72324-pc 2	Revize plynu	kus	1,000	1 388,89	1 388,89
24	K	998723201	Přesun hmot procentní pro vnitřní plynovod v objektech v do 6 m	%	100,000	0,72	72,22 CS ÚRS 2023 02
D 725		Zdravotechnika - zařizovací předměty				4 755,56	
25	K	725820801	Demontáž baterie nástěnné do G 3 / 4	soubor	1,000	70,14	70,14 CS ÚRS 2023 02
26	K	725820802	Demontáž baterie stojánkové do jednoho otvoru	soubor	2,000	71,53	143,06 CS ÚRS 2023 02
27	K	725821325	Baterie dřezová stojánková páková s otáčivým kulatým ústím a délkou ramínka 220 mm	soubor	1,000	1 138,89	1 138,89 CS ÚRS 2023 02
28	K	725822613	Baterie umyvadlová stojánková páková s výpustí	soubor	1,000	1 784,72	1 784,72 CS ÚRS 2023 02
29	K	725831312	Baterie vanová nástěnná páková s příslušenstvím a pevným držákem	soubor	1,000	1 604,17	1 604,17 CS ÚRS 2023 02
30	K	998725201	Přesun hmot procentní pro zařizovací předměty v objektech v do 6 m	%	100,000	0,15	14,58 CS ÚRS 2023 02
D 734		Ústřední vytápění - armatury				1 407,64	
31	K	734-pc 2	Kontrola termohlavic, případná výměna	soubor	2,000	694,44	1 388,89
32	K	998734201	Přesun hmot procentní pro armatury v objektech v do 6 m	%	100,000	0,19	18,75 CS ÚRS 2023 02
D 741		Elektroinstalace - silnoproud				19 943,26	
33	K	741120101	Montáž vodič Cu izolovaný plný a laněný s PVC pláštěm žíla 0,15-16 mm2 zatažený (např. CY, CHAH-V)	m	5,000	11,23	56,15 CS ÚRS 2021 02
34	M	34141025	vodič propojovací flexibilní jádro Cu lanované izolace PVC 450/750V (H07V-K) 1x2,5mm2	m	5,750	6,67	38,37 CS ÚRS 2021 02
VV		51,15	Přepočtené koeficientem množství		5,750		
35	K	741122611	Montáž kabel Cu plný kulatý žíla 3x1,5 až 6 mm2 uložený pevně (např. CYKY)	m	70,000	38,12	2 668,26 CS ÚRS 2021 02
36	M	34111030	kabel instalační jádro Cu plně izolace PVC plášť PVC 450/750V (CYKY) 3x1,5mm2	m	30,000	12,45	373,54 CS ÚRS 2021 02
VV		26,0869565217391	1,15	Přepočtené koeficientem množství	30,000		
37	M	34111036	kabel instalační jádro Cu plně izolace PVC plášť PVC 450/750V (CYKY) 3x2,5mm2	m	40,000	19,94	797,50 CS ÚRS 2021 02
VV		34,7826086956522	1,15	Přepočtené koeficientem množství	40,000		
38	K	741130001	Ukončení vodič izolovaný do 2,5 mm2 v rozváděči nebo na přístroji	kus	30,000	20,24	607,29 CS ÚRS 2021 02
39	K	74113-pc1	Protahování kabelů	m	50,000	19,10	954,86
40	K	741310021	Montáž přepínač nástěnný 5-sériový prostředí normální se zapojením vodičů	kus	1,000	116,11	116,11 CS ÚRS 2021 02
41	M	34535073	přepínač nástěnný sériový, řazení 5, IP44, bezšroubové svorky	kus	1,000	141,32	141,32 CS ÚRS 2021 02
42	K	741310022	Montáž přepínač nástěnný 6-střídací prostředí normální se zapojením vodičů	kus	2,000	116,11	232,22 CS ÚRS 2021 02
43	M	34535026	přístroj přepínače zápusného střídacího, s krytem, řazení 6	kus	2,000	132,92	265,83 CS ÚRS 2021 02
44	K	741311803	Demontáž spínačů nástěnných normálních do 10 A bezšroubových bez zachování funkčnosti do 2 svorek	kus	3,000	41,86	125,58 CS ÚRS 2021 02
45	K	741313001	Montáž zásuvka (polo)zapuštěná bezšroubové připojení 2P+PE se zapojením vodičů	kus	2,000	88,61	177,22 CS ÚRS 2021 02
46	M	34555241	přístroj zásuvky zápusné jednonásobné, krytka s clonkami, bezšroubové svorky	kus	2,000	102,36	204,72 CS ÚRS 2021 02
47	K	741313003	Montáž zásuvka (polo)zapuštěná bezšroubové připojení 2x(2P+PE) dvojnásobná se zapojením vodičů	kus	8,000	92,43	739,44 CS ÚRS 2021 02
48	M	34555238	zásuvka zápusná dvojnásobná, šroubové svorky	kus	8,000	145,90	1 167,22 CS ÚRS 2021 02
49	K	741315813	Demontáž zásuvek domovních normální prostředí do 16A zapuštěných bezšroubových bez zachování funkčnosti 2P+PE	kus	10,000	16,35	163,47 CS ÚRS 2021 02
50	K	741330335	Montáž ovladač tlačítkový vestavný-objímka se žárovkou	kus	2,000	42,50	85,00 CS ÚRS 2021 02
51	M	34512200	objímka žárovky E14 svorcová 1253-040 termoplast	kus	2,000	9,72	19,44 CS ÚRS 2021 02
52	M	34774102	žárovka LED E27 6W	kus	2,000	113,19	226,39 CS ÚRS 2021 02
53	K	741370002	Montáž svítidlo žárovkové bytové stropní přisazené 1 zdroj se sklem	kus	4,000	165,97	663,89 CS ÚRS 2021 02
54	M	3482-pc1	svítidlo interiérové žárovkové vč. světelného zdroje LED a recyklačních poplatků	kus	4,000	520,83	2 083,33
55	K	741371841	Demontáž svítidla interiérového se standardní patičkou nebo int. zdrojem LED přisazeného stropního do 0,09 m2 bez zachování funkčnosti	kus	4,000	40,28	161,11 CS ÚRS 2021 02
56	K	741810001	Celková prohlídka elektrického rozvodu a zařízení do 100 000,- Kč	kus	1,000	5 083,34	5 083,34 CS ÚRS 2021 02
57	K	741811011	Kontrola rozvaděč nn silový hmotnosti do 200 kg	kus	1,000	1 298,61	1 298,61 CS ÚRS 2021 02
58	K	74181-pc2	D+M osvětlení kuchyňské linky pod horními skříňkami	kus	1,000	833,33	833,33
59	K	74191-pc3	Pomocný instalační materiál	sada	1,000	611,11	611,11
60	K	998741201	Přesun hmot procentní pro silnoproud v objektech v do 6 m	%	100,000	0,49	48,61 CS ÚRS 2023 02
D 751		Vzduchotechnika				3 262,50	
61	K	751377011	Montáž digestoře	kus	1,000	545,83	545,83 CS ÚRS 2023 02
62	M	42958001	Dodávka odsavače par	kus	1,000	2 680,56	2 680,56 CS ÚRS 2023 02
63	K	998751201	Přesun hmot procentní pro vzduchotechniku v objektech výšky do 12 m	%	100,000	0,36	36,11 CS ÚRS 2023 02
D 766		Konstrukce truhlářské				35 340,28	
64	K	766660001	Montáž dveřních křídél otvíravých jednokřídlových š do 0,8 m do ocelové zárubně	kus	3,000	605,56	1 816,67 CS ÚRS 2023 02
65	M	61161000	dveře jednokřídle plně, bílé 600x1970mm včetně kování, klik, zámku	kus	1,000	2 708,33	2 708,33 CS ÚRS 2023 02
66	M	611610002	dveře jednokřídle plně, bílé 600x1970mm včetně kování, klik, větracích otvorů, zámku	kus	1,000	2 847,22	2 847,22
67	M	61161002	dveře jednokřídle prosklené 800x1970mm, bílé včetně kování, klik a zámku	kus	1,000	2 916,67	2 916,67 CS ÚRS 2023 02
68	K	766-pc 2	Očištění a seřízení oken a balkonových dveří	sada	4,000	694,44	2 777,78
69	K	766-pc 5	D+m dveří vstupní 80/197 plně+zárubeň,PO do OK zárubně včetně kování, klika-koule a bezpečnostního zámku, kukátka, prahu (přeměřit na stavbě), pákový mechanismus-viz TZ	kus	1,000	22 222,22	22 222,22
70	K	998766201	Přesun hmot procentní pro kce truhlářské v objektech v do 6 m	%	100,000	0,51	51,39 CS ÚRS 2023 02
D 776		Podlahy povlakové				32 387,03	
71	K	776111311	Vysátí podkladu povlakových podlah	m2	33,900	10,90	369,60 CS ÚRS 2023 02

VV		16,2+4,2+11,8+1,7		33,900			
72	K	776121112	Vodou ředitelná penetrace savého podkladu povlakových podlah	m2	33,900	27,78	941,67 CS ÚRS 2023 02
73	K	776141112	Stěrka podlahová nivelační pro vyrovnání podkladu povlakových podlah pevnosti 20 MPa tl přes 3 do 5 mm	m2	33,900	237,50	8 051,25 CS ÚRS 2023 02
74	K	776201811	Demontáž lepených povlakových podlah vč.list	m2	47,320	59,72	2 826,06 CS ÚRS 2023 02
75	K	776201814	Demontáž povlakových podlahovin volně položených podlepených páskou	m2	13,550	22,50	304,88 CS ÚRS 2023 02
VV		11,85+1,7		13,550			
76	K	776221111	Lepení pásů z PVC standardním lepidlem	m2	33,900	120,83	4 096,25 CS ÚRS 2023 02
77	M	28412245	krytina podlahová PVC tl 2mm	m2	37,290	277,78	10 358,33 CS ÚRS 2023 02
VV		33,9*1,1 Přepočtené koeficientem množství		37,290			
78	K	776223112R	Spoj povlakových podlahovin z PVC svařováním za studena	m	33,900	53,06	1 798,58
79	K	776421111R	Montáž a dod.obvodových lišt lepením	m	47,320	76,39	3 614,72
VV		(4,7+3,47+3,46+1,21+4,68+3,48+1,06+1,6)*2		47,320			
80	K	998776201	Přesun hmot procentní pro podlahy povlakové v objektech v do 6 m	%	100,000	0,26	25,69 CS ÚRS 2023 02
D		783	Dokončovací práce - nátěry			3 445,30	
81	K	783301311	Odmaštění zámečnických konstrukcí vodou ředitelným odmašťovačem	m2	5,825	46,88	273,05 CS ÚRS 2023 02
VV		4,6*0,25*3+4,8*0,25+4,7*0,25		5,825			
82	K	783306801	Odstanění nátěru ze zámečnických konstrukcí obroušením	m2	5,825	67,50	393,19 CS ÚRS 2023 02
83	K	783314101	Základní jednonásobný syntetický nátěr zámečnických konstrukcí	m2	5,825	88,89	517,78 CS ÚRS 2023 02
84	K	783315101	Mezinátěr jednonásobný syntetický standardní zámečnických konstrukcí	m2	5,825	85,42	497,55 CS ÚRS 2023 02
85	K	783317101	Krycí jednonásobný syntetický standardní nátěr zámečnických konstrukcí	m2	5,825	88,19	513,73 CS ÚRS 2023 02
86	K	783-pc 1	Vyčištění trub a radiátoru,nátěr na bílo	sada	3,000	416,67	1 250,00
D		784	Dokončovací práce - malby a tapety			12 588,83	
87	K	784121001	Oškrábání malby v místnostech v do 3,80 m	m2	175,488	26,67	4 679,68 CS ÚRS 2023 02
88	K	784121011	Rozmývání podkladu po oškrábání malby v místnostech v do 3,80 m	m2	175,488	13,40	2 352,03 CS ÚRS 2023 02
89	K	784221101	Dvojnásobné bílé malby ze směsí za sucha dobře oteřuvzdorných v místnostech do 3,80 m	m2	175,488	31,67	5 557,12 CS ÚRS 2023 02
VV		16,2+4,2+11,85+2,5+0,95+1,7		37,400			
VV		*1*(4,7+3,47)*2*2,6		42,484			
VV		*2*(3,46+1,21)*2*2,6		24,284			
VV		*3*(4,7+3,46)*2*2,6		42,432			
VV		(1,5+1,7)*2*0,6+4		7,840			
VV		*5*(1,2+0,81)*2*0,8+4		7,216			
VV		*6*(1,6+1,06)*2*2,6		13,832			
VV		Součet		175,488			
D		HZS	Hodinové zúčtovací sazby			2 162,50	
90	K	HZS2231	Hodinová zúčtovací sazba elektrikář	hod	6,000	360,42	2 162,50 CS ÚRS 2023 02
VV		6		6,000			
D		VRN	Vedlejší rozpočtové náklady			6 923,61	
D		VRN3	Zařízení staveniště			1 652,78	
91	K	030001000	Zařízení staveniště 1%	sada	1,000	1 652,78	1 652,78 CS ÚRS 2023 02
D		VRN6	Územní vlivy			5 270,83	
92	K	060001000	Územní vlivy 3,2%	sada	1,000	5 270,83	5 270,83 CS ÚRS 2023 02

REKAPITULACE STAVBY

Kód: Hercikova33,9
Stavba: Oprava bytu č.9

KSO:
 Místo: **Herčíkova 33, Brno**

CC-CZ:
 Datum: **28.1.2024**

Zadavatel:
MmBrna,MČ.Královo Pole

IČ:
 DIČ:

Uchazeč:
Abixeor s.r.o.

IČ: **24216909**
 DIČ: **CZ24216909**

Projektant:
Ing.Eva Ševelová

IČ:
 DIČ:

Zpracovatel:
ing.Ševelová

IČ:
 DIČ:

Poznámka:

Cena bez DPH 141 775,00

DPH základní	Sazba daně	Základ daně	Výše daně
snížená	21,00%	0,00	0,00
	12,00%	141 775,00	17 013,00

Cena s DPH v CZK 158 788,00

Projektant

Zpracovatel

Datum a podpis:

Razítko

Datum a podpis:

Razítko

Objednavatel

Uchazeč

Datum a podpis:

Razítko

Datum a podpis:

Razítko

Návod na vyplnění

Měnit lze pouze buňky se žlutým podbarvením!

1) na prvním listu Rekapitulace stavby vyplňte v sestavě

- a) Souhrnný list
 - údaje o Uchazeči
 (přenesou se do ostatních sestav i v jiných listech)
- b) Rekapitulace objektů
 - potřebné Ostatní náklady

2) na vybraných listech vyplňte v sestavě

- a) Krycí list
 - údaje o Uchazeči, pokud se liší od údajů o Uchazeči na Souhrnném listu
 (údaje se přenesou do ostatních sestav v daném listu)
- b) Rekapitulace rozpočtu
 - potřebné Ostatní náklady
- c) Celkové náklady za stavbu
 - ceny u položek
 - množství, pokud má žluté podbarvení
 - a v případě potřeby poznámku (ta je ve skrytém sloupci)

REKAPITULACE OBJEKTŮ STAVBY A SOUPISŮ PRACÍ

Kód: Hercikova33,9

Stavba: Oprava bytu č.9

Místo: **Herčíkova 33, Brno**

Datum: **28.1.2024**

Zadavatel: **MmBrna,MČ.Královo Pole**

Projektant: **Ing.Eva Ševelová**

Uchazeč: **Abixeor s.r.o.**

Zpracovatel: **ing.Ševelová**

Kód	Popis	Cena bez DPH [CZK]	Cena s DPH [CZK]
Náklady z rozpočtů		141 775,00	158 788,00
Hercikova 33,9	Oprava bytu č.9	141 775,00	158 788,00

KRYCÍ LIST SOUPISU PRACÍ

Stavba:

Oprava bytu č.9

KSO:

Místo: Herčíkova 33, Brno

CC-CZ:

Datum: 28.1.2024

Zadavatel:

MmBrna,Mě.Královo Pole

IČ:

DIČ:

Uchazeč:

Abixeor s.r.o.

IČ:

24216909

DIČ:

CZ24216909

Projektant:

Ing.Eva Ševelová

IČ:

DIČ:

Zpracovatel:

ing.Ševelová

IČ:

DIČ:

Poznámka:

Cena bez DPH**141 775,00**

	Základ daně	Sazba daně	Výše daně
DPH základní	0,00	21,00%	0,00
DPH snížená	141 775,00	12,00%	17 013,00

Cena s DPH**v CZK****158 788,00**

Projektant

Zpracovatel

Datum a podpis:

Razítko

Datum a podpis:

Razítko

Objednavatel

Uchazeč

Datum a podpis:

Razítko

Datum a podpis:

Razítko

REKAPITULACE ČLENĚNÍ SOUPISU PRACÍ

Stavba:

Oprava bytu č.9

Místo:

Herčíkova 33, Brno

Datum:

28.1.2024

Zadavatel:

MmBrna,Mě.Královo Pole

Projektant:

Ing.Eva Ševelová

Uchazeč:

Abixeor s.r.o.

Zpracovatel:

ing.Ševelová

Kód dílu - Popis

Cena celkem [CZK]

Náklady ze soupisu prací**141 775,00**

HSV - Práce a dodávky HSV

31 930,22

6 - Úpravy povrchů, podlahy a osazování výplní

21 066,01

9 - Ostatní konstrukce a práce, bourání

7 530,78

997 - Přesun sutě

1 967,82

998 - Přesun hmot

1 365,61

PSV - Práce a dodávky PSV

103 103,80

722 - Zdravotechnika - vnitřní vodovod

1 810,42

723 - Zdravotechnika - vnitřní plynovod

1 683,33

725 - Zdravotechnika - zařizovací předměty	14 175,01
734 - Ústřední vytápění - armatury	2 102,77
741 - Elektroinstalace - silnoproud	16 081,51
742 - Elektroinstalace - slaboproud	1 035,42
751 - Vzduchotechnika	3 262,50
766 - Konstrukce truhlářské	38 886,10
771 - Podlahy z dlaždic	1 827,91
775 - Podlahy skládané	823,05
776 - Podlahy povlakové	13 192,08
783 - Dokončovací práce - nátěry	3 021,31
784 - Dokončovací práce - malby a tapety	5 202,39
HZS - Hodinové zúčtovací sazby	1 081,25
VRN - Vedlejší rozpočtové náklady	5 659,73
VRN3 - Zařízení staveniště	1 354,17
VRN6 - Územní vlivy	4 305,56

SOUPIS PRACÍ

Stavba:

Oprava bytu č.9

Místo: Herčíkova 33, Brno

Datum: 28.1.2024

Zadavatel: MmBrna,MČ.Královo Pole

Projektant: Ing.Eva Ševelová

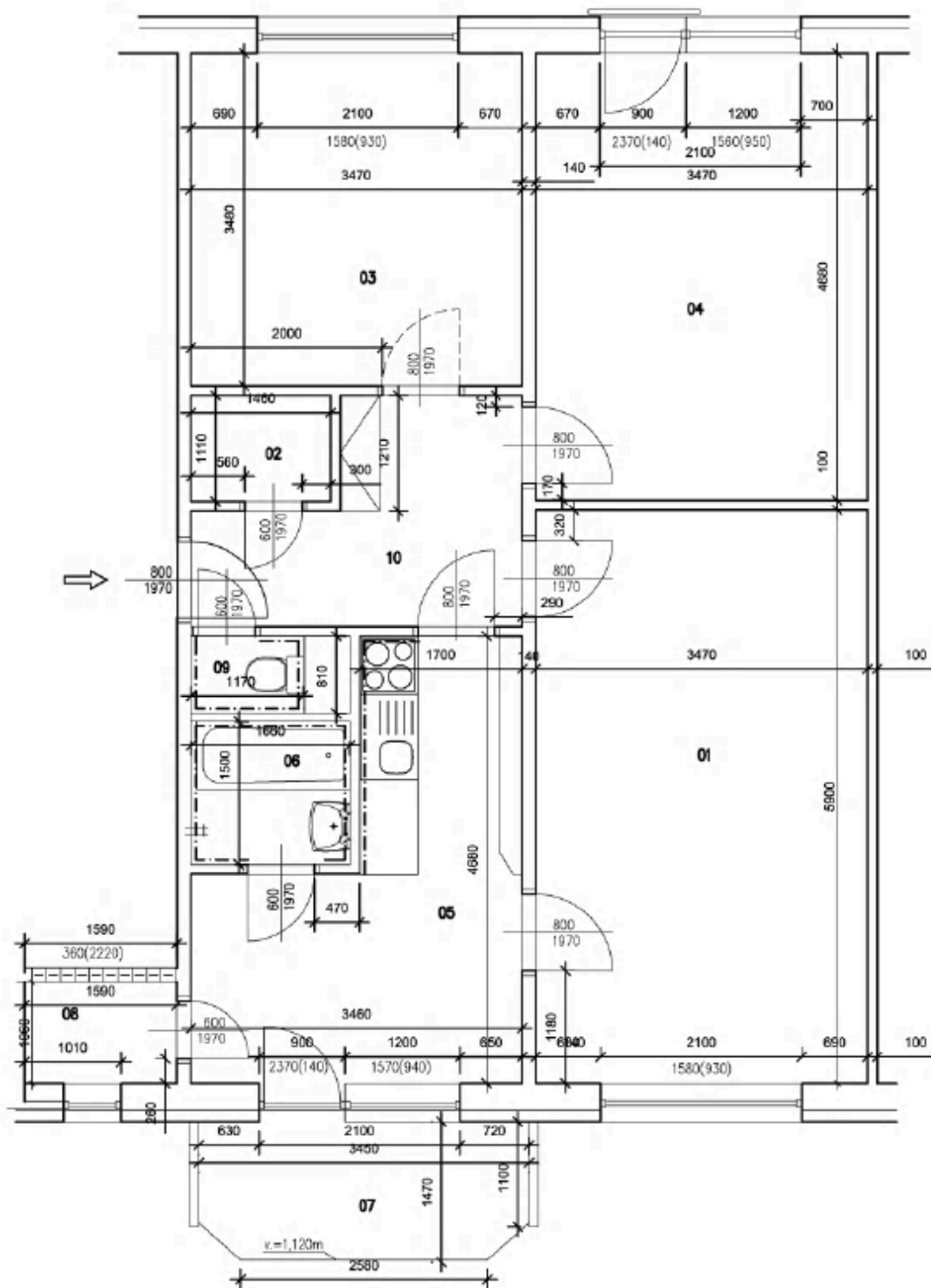
Uchazeč: Abixeor s.r.o.

Zpracovatel: ing.Ševelová

PČ	Typ	Kód	Popis	MJ	Množství	J.cena [CZK]	Cena celkem [CZK]	Cenová soustava
Náklady soupisu celkem							141 775,00	
D		HSV	Práce a dodávky HSV				31 930,22	
D		6	Úpravy povrchů, podlahy a osazování výplní				21 066,01	
1	K	612131121	Penetrační disperzní nátěr vnitřních stěn nanášený ručně	m2	3,000	49,24	147,71	CS ÚRS 2023 02
2	K	612142001	Potažení vnitřních stěn sklovláknitým pletivem vtaženým do tenkovrstvé hmoty	m2	3,000	194,44	583,33	CS ÚRS 2023 02
3	K	612321131	Potažení vnitřních stěn vápenocementovým štukem tloušťky do 3 mm	m2	3,500	119,44	418,06	CS ÚRS 2023 02
4	K	612325421R	Oprava vnitřní vápenocementové štukové omítky stěn v rozsahu plochy do 5 %	m2	99,361	62,50	6 210,06	
	vv		"1"(2,95+1,64)*2*2,6-0,8*2,0*3-0,6*2,0			17,868		
	vv		"2"(1,72+2,28)*2*0,6			4,800		
	vv		"3"(3,46+3,6)*2*2,6-0,8*2,0-0,6*2,0-1,2*1,58-0,9*2,37-1,72*0,6-0,9*0,6			28,311		
	vv		"4"(1,69+1,06)*2*2,6-0,6*2,0-1,69*0,36-0,6*1,58			11,544		
	vv		"5"0			0,000		
	vv		"6"(3,47+4,56)*2*2,6-2,1*1,58-0,8*2,0			36,838		
	vv		Součet			99,361		
5	K	642945111	Osazování protipožárních nebo protiplýnových zárubní dveří jednokřídlových do 2,5 m2	kus	1,000	3 484,51	3 484,51	CS ÚRS 2023 02
6	K	642-pc 1	Umytí kuchyňské linky,dlažby, obkladu a polic v předsíni	hod	5,000	270,84	1 354,20	
	vv		5			5,000		
7	K	642-pc 2	Zapravení děr v obkladu	sada	1,000	138,89	138,89	
8	K	642-pc 3	Výměna ventilátoru - koupelna	kus	1,000	2 083,33	2 083,33	
9	K	642-pc 4	Oprava zdi u vyměněné zárubně	sada	1,000	694,44	694,44	
	vv		1			1,000		
10	K	642-pc 5	Vyčištění balkonu	kus	1,000	347,23	347,23	
	vv		1			1,000		
11	K	642-pc 6	Zapravení spáry v pokoji-8,7m a v kuchyni-6m	m	15,000	138,89	2 083,33	
12	K	952-pc 7	Umytí dlažby, obkladu,vany,umyvadla a radiátoru v koupelně	hod	7,000	270,84	1 895,88	
	vv		7			7,000		
13	K	952-pc 8	Umytí dlažby v kuchyni, předsíni, a komoře	hod	6,000	270,84	1 625,04	
	vv		6			6,000		
D		9	Ostatní konstrukce a práce, bourání				7 530,78	
14	K	952901111	Vyčištění budov bytové výstavby při výšce podlaží do 4 m	m2	41,650	101,39	4 222,85	CS ÚRS 2023 02
	vv		4,4+3,95+11,2+1,8+4,5+15,8			41,650		
15	K	952-pc 1.1	Odvoz a likvidace, háčků,světel,garnýže, drátů,polic,digestoře	sada	1,000	2 638,90	2 638,90	
16	K	968072455	Vybourání kovových dveřních zárubní pl do 2 m2	m2	1,576	277,78	437,78	CS ÚRS 2023 02
	vv		0,8*1,97			1,576		
17	K	978013191	Otlučení (osekání) vnitřní vápenné nebo vápenocementové omítky stěn v rozsahu přes 50 do 100 %	m2	3,000	77,08	231,25	CS ÚRS 2023 02
	vv		3"pokoj"			3,000		
D		997	Přesun sutě				1 967,82	
18	K	997013213	Vnitrostaveništní doprava sutí a vybouraných hmot pro budovy v přes 9 do 12 m ručně	t	0,654	1 576,39	1 030,96	CS ÚRS 2023 02
19	K	997013501	Odvoz sutí a vybouraných hmot na skládku nebo meziskládku do 1 km se složením	t	0,654	218,06	142,61	CS ÚRS 2023 02
20	K	997013509	Příplatek k odvozu sutí a vybouraných hmot na skládku ZKD 1 km přes 1 km	t	15,696	9,51	149,33	CS ÚRS 2023 02
	vv		0,654*24 *Přepočtené koeficientem množství			15,696		
21	K	997013601	Poplatek za uložení na skládce (skládkovné) stavebního odpadu	t	0,654	986,11	644,92	CS ÚRS 2023 02
D		998	Přesun hmot				1 365,61	
22	K	998018002	Přesun hmot ruční pro budovy v přes 6 do 12 m	t	1,046	1 305,56	1 365,61	CS ÚRS 2023 02

D		PSV	Práce a dodávky PSV	103 103,80				
D		722	Zdravotechnika - vnitřní vodovod	1 810,42				
23	K	7221-pc 1	Kontrola funkčnosti uzavěru teplé a studené vody- případná výměna	sada	1,000	1 736,11	1 736,11	
24	K	998722202	Přesun hmot procentní pro vnitřní vodovod v objektech v přes 6 do 12 m	%	100,000	0,74	74,31	CS ÚRS 2023 02
D		723	Zdravotechnika - vnitřní plynovod	1 683,33				
25	K	723190909	Zkouška těsnosti potrubí plynovodního	kus	1,000	218,75	218,75	CS ÚRS 2023 02
26	K	72324-pc 2	Revize plynu	kus	1,000	1 388,89	1 388,89	
27	K	998723202	Přesun hmot procentní pro vnitřní plynovod v objektech v přes 6 do 12 m	%	100,000	0,76	75,69	CS ÚRS 2023 02
D		725	Zdravotechnika - zařizovací předměty	14 175,01				
28	M	5411-pc 1	<i>D+m sporák kombinovaný (plynový sporák s elektrickou troubou v barvě bílé, plynová varná deska se 4-mi varnými zónami), specifikace v PD</i>	kus	1,000	5 277,78	5 277,78	
29	K	725110814	Demontáž klozetu Kombi	soubor	1,000	150,00	150,00	CS ÚRS 2023 02
30	K	725112171	Kombi klozet s hlubokým splachováním odpad vodorovný komplet včetně hadice a roháčku	soubor	1,000	5 027,78	5 027,78	CS ÚRS 2023 02
31	K	725820801	Demontáž baterie nástěnné do G 3 / 4	soubor	1,000	70,14	70,14	CS ÚRS 2023 02
32	K	725820802	Demontáž baterie stojánkové do jednoho otvoru	soubor	1,000	71,53	71,53	CS ÚRS 2023 02
33	K	725822613	Baterie umyvadlová stojánková páková s výpustí	soubor	1,000	1 784,72	1 784,72	CS ÚRS 2023 02
34	K	725831312	Baterie vanová nástěnná páková s příslušenstvím a pevným držákem	soubor	1,000	1 604,17	1 604,17	CS ÚRS 2023 02
35	K	725-pc 1	D+m kontrolních dvířek	soubor	1,000	173,61	173,61	
36	K	998725202	Přesun hmot procentní pro zařizovací předměty v objektech v přes 6 do 12 m	%	100,000	0,15	15,28	CS ÚRS 2023 02
D		734	Ústřední vytápění - armatury	2 102,77				
37	K	734-pc 1	Kontrola termohlavic, případná výměna	soubor	3,000	694,44	2 083,33	
38	K	998734202	Přesun hmot procentní pro armatury v objektech v přes 6 do 12 m	%	100,000	0,19	19,44	CS ÚRS 2023 02
D		741	Elektroinstalace - silnoproud	16 081,51				
39	K	741330335	Montáž ovladač tlačítkový vestavný-objímka se žárovkou	kus	2,000	42,50	85,00	CS ÚRS 2023 02
40	M	34512200	<i>objímka žárovky E14 svorcová 1253-040 termoplast</i>	kus	2,000	9,72	19,44	CS ÚRS 2023 02
41	M	34774102	<i>žárovka LED E27/6W</i>	kus	2,000	113,19	226,39	CS ÚRS 2023 02
42	K	741370003	Montáž svítidla žárovkové bytové stropní přisazené 2 zdroje	kus	4,000	165,97	663,89	CS ÚRS 2023 02
43	K	741371841	Demontáž svítidla interiérového se standardní patičí nebo int. zdrojem LED přisazeného stropního do 0,09 m2 bez zachování funkčnosti	kus	4,000	40,28	161,11	CS ÚRS 2023 02
44	K	741-pc 1	Svítidlo bytové do vlhkého prostředí-koupelna žárovkové stropní a stěnové včetně svět.zdroje a recykli.poplátku	kus	4,000	520,83	2 083,33	
45	K	74181-pc 2	Kontrola myčky	kus	1,000	1 736,11	1 736,11	
46	K	741810001	Celková prohlídka elektrického rozvodu a zařízení do 100 000,- Kč	kus	1,000	5 083,33	5 083,33	CS ÚRS 2023 02
47	K	74181-pc 3	D+M osvětlení kuchyňské linky pod horními skříňkami	kus	1,000	833,33	833,33	
48	K	74181-pc 4	Výměna vypínačů-5ks,2 vypínačů-3ks, dvou zásuvek- 8ks,zásuvek-2ks	kus	18,000	277,78	5 000,00	
49	K	74181-pc 5	D+m krytky na krabici el.	kus	1,000	138,89	138,89	
50	K	998741202	Přesun hmot procentní pro silnoproud v objektech v přes 6 do 12 m	%	100,000	0,51	50,69	CS ÚRS 2023 02
D		742	Elektroinstalace - slaboproud	1 035,42				
51	K	742310006	Montáž domácího nástěnného audio/video telefonu	kus	1,000	208,33	208,33	CS ÚRS 2023 02
52	M	38226805	<i>domovní telefon s ovládním elektrického zámku</i>	kus	1,000	671,53	671,53	CS ÚRS 2023 02
53	K	742310806	Demontáž domácího nástěnného audio/video telefonu	kus	1,000	104,17	104,17	CS ÚRS 2023 02
54	K	998742201	Přesun hmot procentní pro slaboproud v objektech v do 6 m	%	100,000	0,51	51,39	CS ÚRS 2023 02
D		751	Vzduchotechnika	3 262,50				
55	K	751377011	Montáž digestoře	kus	1,000	545,83	545,83	CS ÚRS 2023 02
56	M	42958001	<i>Dodávka odsavače par</i>	kus	1,000	2 680,56	2 680,56	CS ÚRS 2023 02
57	K	998751201	Přesun hmot procentní pro vzduchotechniku v objektech výšky do 12 m	%	100,000	0,36	36,11	CS ÚRS 2023 02
D		766	Konstrukce truhlářské	38 886,10				
58	K	766660001	Montáž dveřních křídél otvíravých jednokřídlových š do 0,8 m do ocelové zárubně	kus	4,000	605,56	2 422,22	CS ÚRS 2023 02
59	M	61161000	<i>dveře jednokřídle plně, bílé 600x1970mm včetně kování,klik,zámku</i>	kus	1,000	2 708,33	2 708,33	CS ÚRS 2023 02
60	M	611610002	<i>dveře jednokřídle plně, bílé 600x1970mm včetně kování,klik,větracích otvorů,zámku</i>	kus	1,000	2 847,22	2 847,22	
61	M	61161002	<i>dveře jednokřídle prosklené 800x1970mm, bílé včetně kování ,klik a zámku</i>	kus	2,000	2 916,67	5 833,33	CS ÚRS 2023 02
62	K	766-pc02.1	D+m PO dveří včetně zárubně,prahu,kování,klika- koule,bezp.zámku	sada	1,000	22 222,22	22 222,22	
63	K	766-pc03	Očištění a seřízení oken a balkonových dveří	sada	4,000	694,44	2 777,78	
64	K	998766202	Přesun hmot procentní pro kce truhlářské v objektech v přes 6 do 12 m	%	100,000	0,75	75,00	CS ÚRS 2023 02
D		771	Podlahy z dlaždic	1 827,91				
65	K	771121011	Vyčištění a nátěr penetrační pod novou část dlažby	m2	0,500	52,08	26,04	CS ÚRS 2023 02
66	K	771151012	Samonivelační stěrka podlah pevnosti 20 MPa tl přes 3 do 5 mm	m2	0,500	250,00	125,00	CS ÚRS 2023 02
67	K	771573916	Doplnění dlaždice keramické lepené velikosti přes 22 do 25 ks/m2	kus	9,000	50,21	451,88	CS ÚRS 2023 02
68	M	59761171	<i>dlažba keramická podobná jako v předsíni</i>	m2	0,500	541,67	270,83	CS ÚRS 2023 02
69	K	771591115	Podlahy spárování silikonem	m	10,000	32,36	323,61	CS ÚRS 2023 02
VV			10"Kuchyn"	10,000				
70	K	771-pc 1	D+m přechodové lišty	m	1,000	173,61	173,61	
VV			1"Kuchyn"	1,000				
71	K	998771202	Přesun hmot procentní pro podlahy z dlaždic v objektech v přes 6 do 12 m	%	100,000	4,57	456,94	CS ÚRS 2023 02
D		775	Podlahy skládané	823,05				

72	K	775411820	Demontáž soklíků nebo listů dřevěných připevňovaných vruty do suti (3,47+4,56)*2	m	16,060	25,83	414,88	CS ÚRS 2023 02
					16,060			
73	K	775541821	Demontáž podlah plovoucích zaklapávacích do suti	m2	15,800	25,83	408,17	CS ÚRS 2023 02
D 776 Podlahy plovákové							13 192,08	
74	K	776111311	Vysátí podkladu plovákových podlah	m2	15,800	10,90	172,26	CS ÚRS 2023 02
					15,800			
75	K	776121112	Vodou ředitelná penetrace savého podkladu plovákových podlah	m2	15,800	27,78	438,89	CS ÚRS 2023 02
76	K	776141112	Stěrka podlahová nivelační pro vyrovnání podkladu plovákových podlah pevnosti 20 MPa tl přes 3 do 5 mm	m2	15,800	237,50	3 752,50	CS ÚRS 2023 02
77	K	776221111	Lepení pásů z PVC standardním lepidlem	m2	15,800	120,83	1 909,17	CS ÚRS 2023 02
78	M	28412245	kytina podlahová PVC tl 2mm	m2	17,380	277,78	4 827,78	CS ÚRS 2023 02
					17,380			
79	K	776223112R	Spoj plovákových podlahovin z PVC svařováním za studena	m	15,800	53,06	838,28	
80	K	776421111R	Montáž a dod.obvodových listů lepením	m	16,060	76,39	1 226,81	
					16,060			
81	K	998776202	Přesun hmot procentní pro podlahy plovákové v objektech v přes 6 do 12 m	%	100,000	0,26	26,39	CS ÚRS 2023 02
D 783 Dokončovací práce - nátěry							3 021,31	
82	K	783301311	Odmaštění zámečnických konstrukcí vodou ředitelným odmašťovačem	m2	4,700	46,88	220,31	CS ÚRS 2023 02
					4,700			
83	K	783306801	Odstranění nátěru ze zámečnických konstrukcí obroušením	m2	4,700	67,50	317,25	CS ÚRS 2023 02
84	K	783314101	Základní jedonosobný syntetický nátěr zámečnických konstrukcí	m2	4,700	88,89	417,78	CS ÚRS 2023 02
85	K	783315101	Mezinátěr jedonosobný syntetický standardní zámečnických konstrukcí	m2	4,700	85,42	401,46	CS ÚRS 2023 02
86	K	783317101	Krycí jedonosobný syntetický standardní nátěr zámečnických konstrukcí	m2	4,700	88,19	414,51	CS ÚRS 2023 02
87	K	783-pc 1	Vyčištění trub a radiátoru,nátěr na bílo	sada	3,000	416,67	1 250,00	
D 784 Dokončovací práce - malby a tapety							5 202,39	
88	K	784171111	Zakrytí vnitřních ploch stěn v místnostech v do 3,80 m	m2	8,295	5,76	47,81	CS ÚRS 2023 02
					8,295			
89	M	58124842	folie pro malířské potřeby zakrývání tl 7μ 4x5m	m2	8,710	0,58	5,02	CS ÚRS 2023 02
					8,710			
90	K	784221101	Dvojnásobné bílé malby ze směsí za sucha době otěruvzdorných v místnostech do 3,80 m	m2	162,586	31,67	5 148,56	CS ÚRS 2023 02
					37,150			
					79,924			
					8,800			
					36,712			
					162,586			
91	K	784-poznámka	Byt je po silném kuřákoví	sada	1,000	1,00	1,00	
					1,000			
D HZS Hodinové zúčtovací sazby							1 081,25	
92	K	HZS2231	Hodinová zúčtovací sazba elektrikář	hod	3,000	360,42	1 081,25	CS ÚRS 2023 02
					3,000			
D VRN Vedlejší rozpočtové náklady							5 659,73	
D VRN3 Zařízení staveniště							1 354,17	
93	K	030001000	Zařízení staveniště 1%	sada	1,000	1 354,17	1 354,17	CS ÚRS 2023 02
D VRN6 Územní vlivy							4 305,56	
94	K	060001000	Územní vlivy 3,2%	sada	1,000	4 305,56	4 305,56	CS ÚRS 2023 02



Tabulka místností						
Číslo	Jméno	Podlaha	Obvod [m]	Výška [m]	Poznámka	Plocha [m ²]
01	POKOV	PVC	18,74	2,61		20,35
02	ŠATNA	PVC	5,14	2,61	PVC PODL. LIŠTA	1,62
03	POKOV	PVC	13,88	2,61		12,04
04	POKOV	LAMINO	16,3	2,61		16,24
05	KUCHYŇ	PVC	16,28	2,61	PVC PODL. LIŠTA	11,81
06	KOUPELNA	DLAŽBA KERAMICKÁ	6,32	2,39	KERAMICKÝ ODKLAD (2390)	2,49 (1,33 BEZ VINŮ)
07	LODŽIE	KER.DLAŽBA	9,37	2,64	KERAM. SOKL	4,91
08	KOMORA (SPÍŽ)	BETON	5,3	2,61	PVC PODL. LIŠTA	1,69
09	WC	DLAŽBA KERAMICKÁ	3,96	2,61	KERAMICKÝ ODKLAD (1800)	0,95
10	PŘEDSÍŤ	PVC	11,76	2,61	PVC PODL. LIŠTA	6,49

Zodp.projektant

Vypracovala

Investor

Akce

Obsah

Statutární město Brno, Městská část Královo Pole,
Palackého třída 59, 612 93

OPRAVA BYTU
Herčíkova 27, byt č.6
612 93, Brno

PŮDORYS STÁVAJÍCÍ

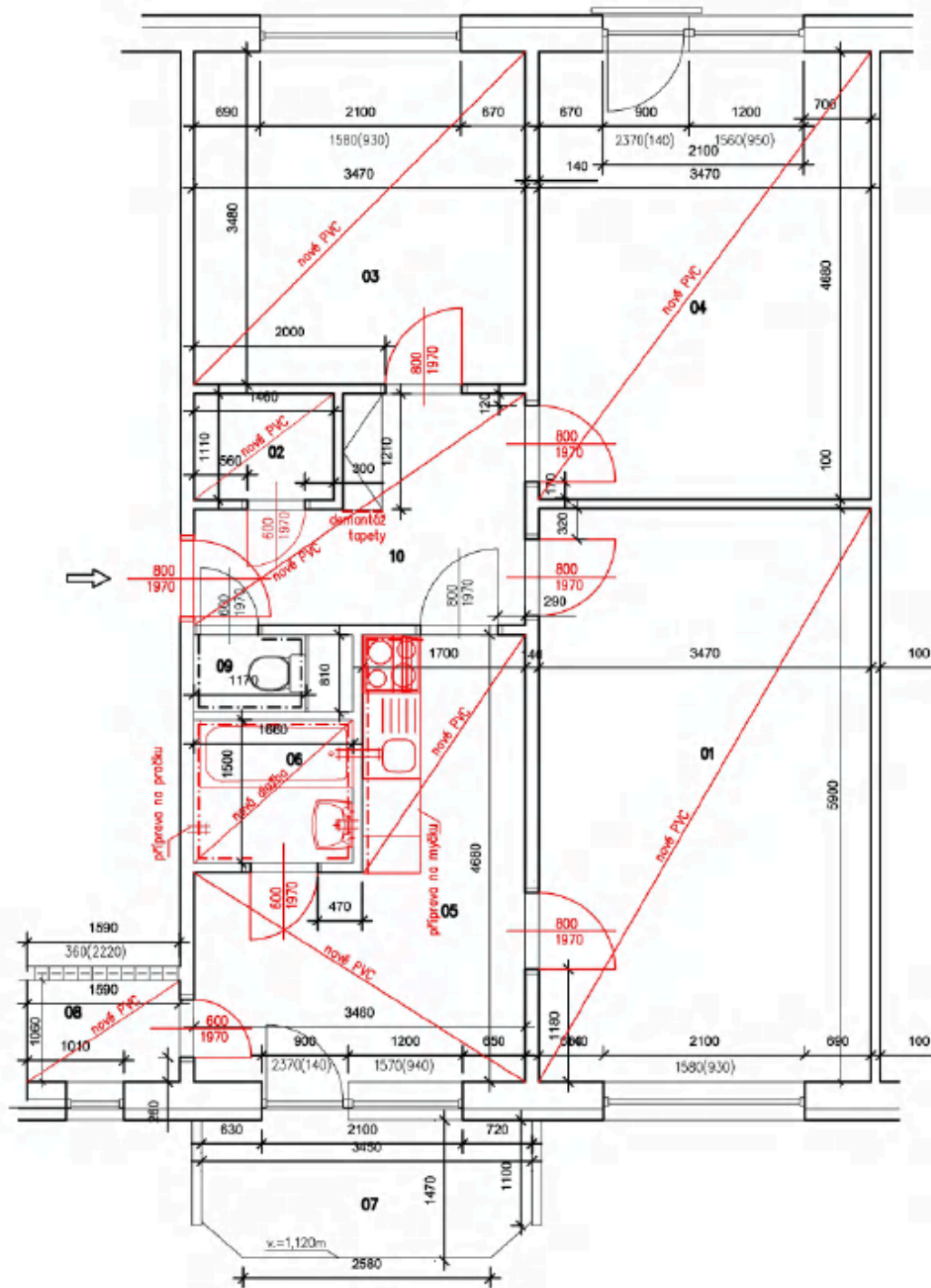
Datum 06.2023

Měřítko

Číslo.výkr.

1:50

1



Tabulka místností

Číslo	Jméno	Podlaha	Obvod [m]	Výška [m]	Poznámka	Plocha [m ²]
01	POKOUJ	PVC	18,74	2,61		20,35
02	ŠATNA	PVC	5,14	2,61	PVC PODL. UŠTĚ	1,82
03	POKOUJ	PVC	13,88	2,61		12,04
04	POKOUJ	PVC	16,3	2,61		16,24
05	KUCHYŇ	PVC	16,28	2,61	PVC PODL. UŠTĚ	11,81
06	KOUPELNA	DLAŽBA KERAMICKÁ	6,32	2,39	KERAMICKÝ OBKLAD (2390)	2,49 (1,33 BEZ VANY)
07	LODŽIE	KER.DLAŽBA	9,37	2,64	KERAM. SOKL	4,91
08	KOMORA (SPÍŽ)	BETON	5,3	2,61	PVC PODL. UŠTĚ	1,69
09	WC	DLAŽBA KERAMICKÁ	3,96	2,61	KERAMICKÝ OBKLAD (1800)	0,95
10	PŘEDSÍŇ	PVC	11,76	2,61	PVC PODL. UŠTĚ	6,49

Zodp.projektant

Vypracovala

Investor

Statutární město Brno, Městská část Královo Pole,
Palackého třída 59, 612 93

Akce

OPRAVA BYTU
Herčíkova 27, byt č.6
612 93, Brno

Obsah

PŮDORYS NOVÝ

Datum

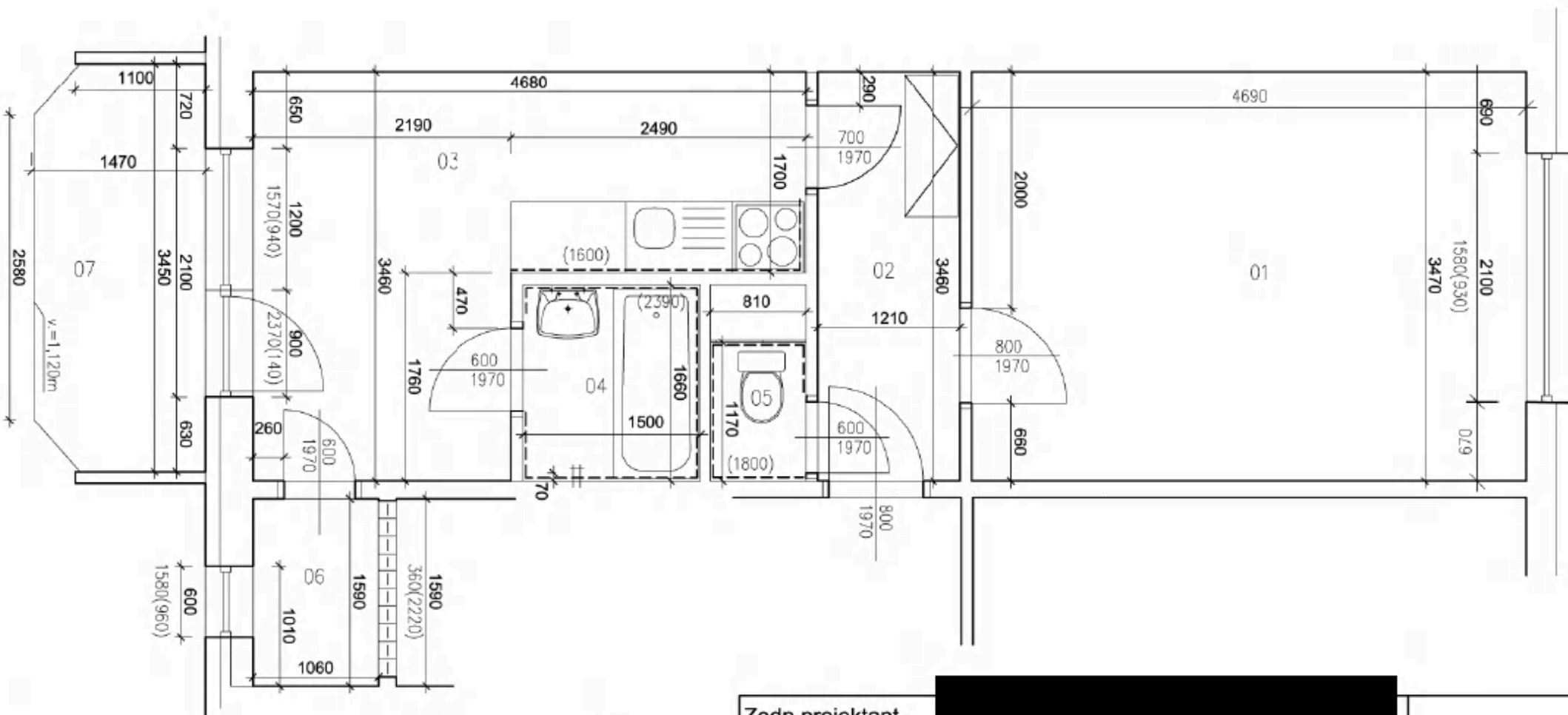
06.2023

Měřítko

1:50

Číslo výkř.

2



Tabulka místností

Číslo	Jméno	Plocha m ²	Podlaha
01	POKOJ	16.2	PVC
02	PŘEDSÍŇ	4.16	PVC
03	KUCHYNĚ	11.81	PVC
04	KOUPELNA	2.49	DLAŽBA KERAMICKÁ
05	WC	0.95	DLAŽBA KERAMICKÁ
06	KOMORA	1.69	PVC
07	LODŽIE	4.91	KER. DLAŽBA

Zodp.projektant

Vypracovala

Investor

Statutární město Brno, Městská část Královo Pole,
Palackého třída 59, 612 93

Akce

OPRAVA BYTU
Herčíkova 33, byt č 1.
612 93, Brno

Obsah

PŮDORYS STÁVAJÍCÍ

Datum

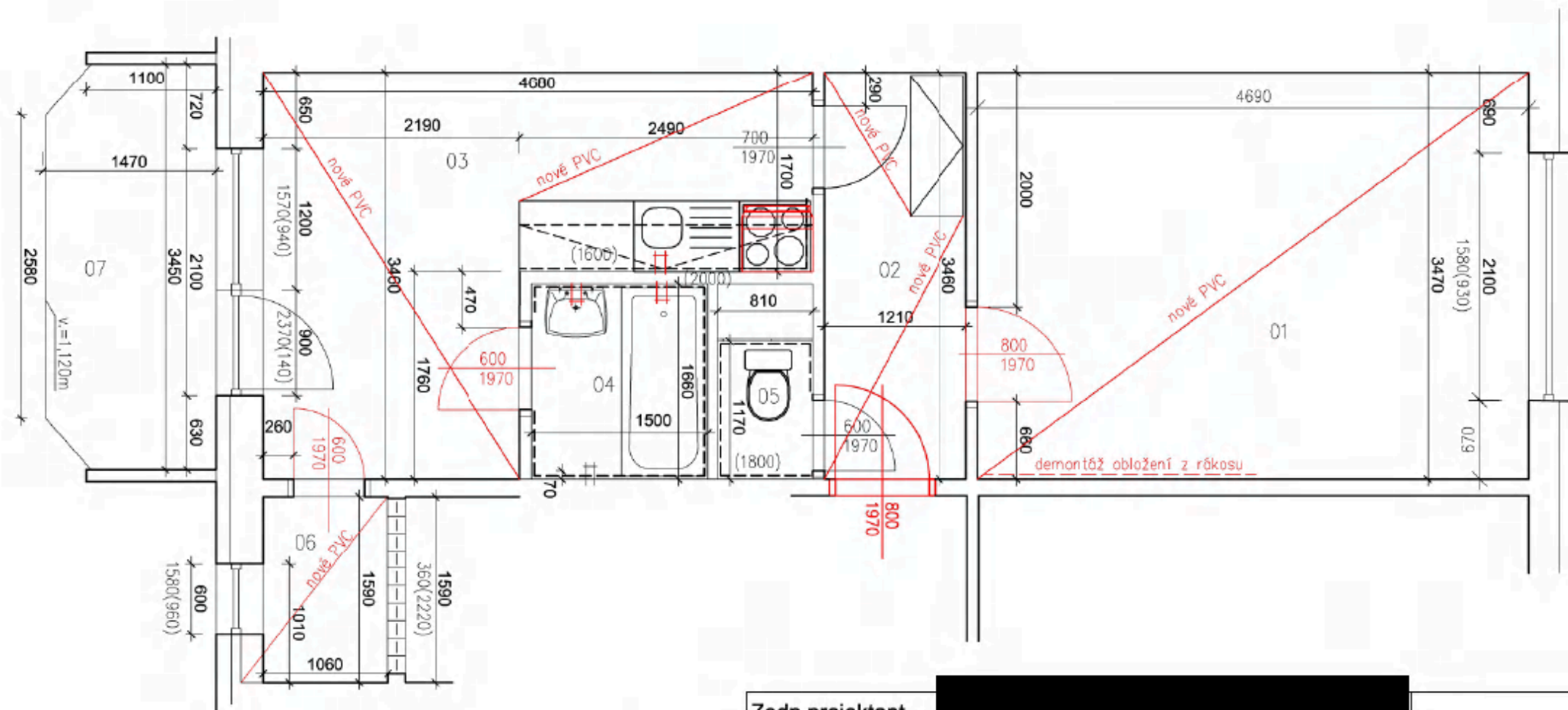
10.2023

Měřítko

1:50

Číslo.výkr.

1



Tabulka místností

Číslo	Jméno	Plocha m ²	Podlaha
01	POKOJ	16.2	PVC
02	PŘEDSÍŇ	4.16	PVC
03	KUCHYŇ	11.81	PVC
04	KOUPELNA	2.49	DLAŽBA KERAMICKÁ
05	WC	0.95	DLAŽBA KERAMICKÁ
06	KOMORA	1.69	PVC
07	LOGGIE	4.91	KER. DLAŽBA

Zodp.projektant

Vypracovala

Investor

Statutární město Brno, Městská část Kralovo Pole,
Palackého třída 59, 612 93

Akce

OPRAVA BYTU
Herčíkova 33, byt č 1.
612 93, Brno

Obsah

PŮDORYS NOVÝ

Datum

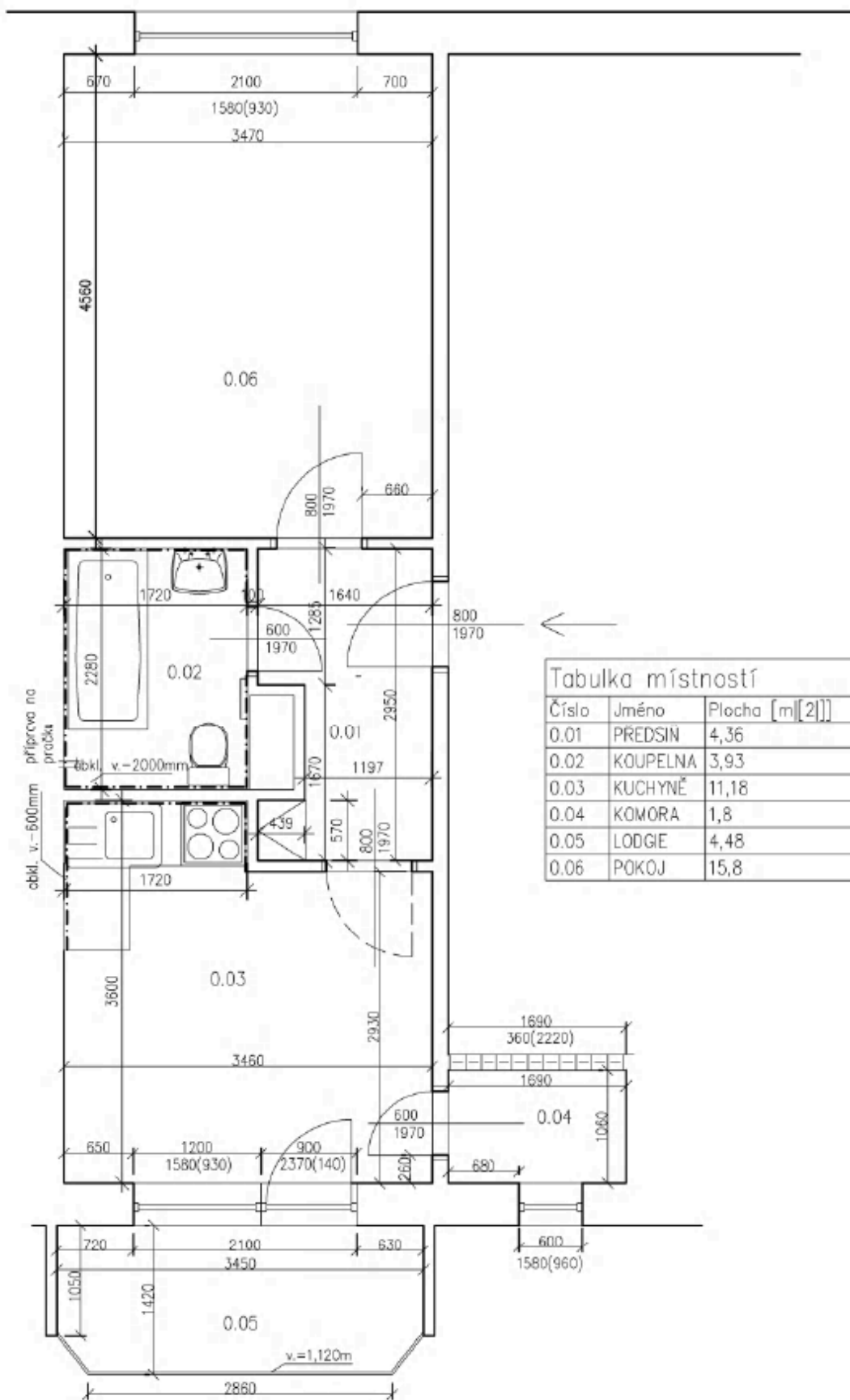
10.2023

Měřítko

1:50

Číslo.výkr.

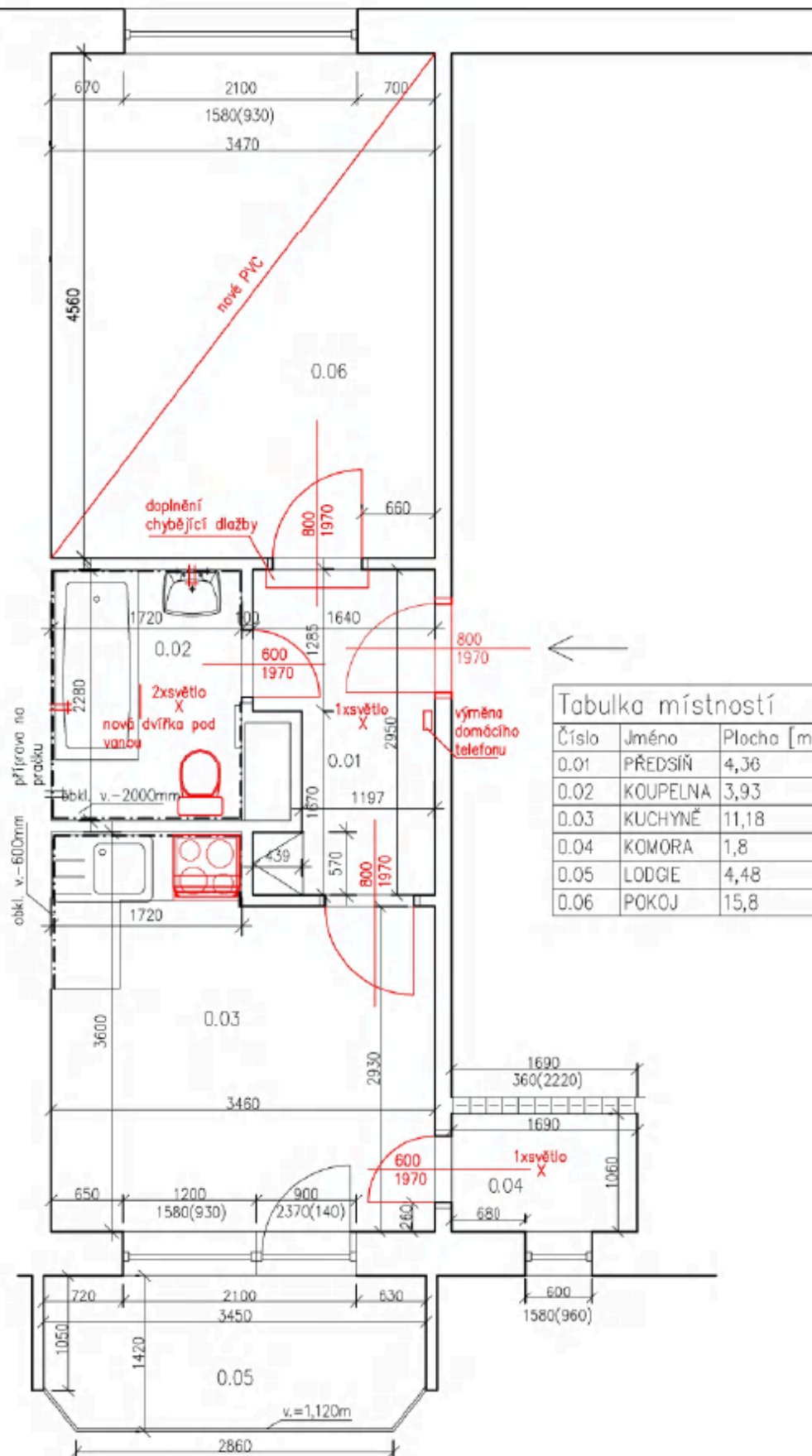
2



Tabulka místností

Číslo	Jméno	Plocha [m[2]]	Podlaha
0.01	PŘEDSIN	4,36	DLAŽBA KERAMICKÁ
0.02	KOUPELNA	3,93	DLAŽBA KERAMICKÁ
0.03	KUCHYNĚ	11,18	DLAŽBA KERAMICKÁ
0.04	KOMORA	1,8	DLAŽBA KERAMICKÁ
0.05	LODGE	4,48	DLAŽBA KERAMICKÁ
0.06	POKOJ	15,8	LAMINO

Zodp.projektant	[REDACTED]		
Vypracovala	[REDACTED]		
Investor	Statutární město Brno, Městská část Královo Pole, Palackého třída 59, 612 93		
Akce	OPRAVA BYTU Herčíkova 33, byt č 9 612 93, Brno		
Obsah	PŮDORYS STÁVAJÍCÍ	Datum	10.2023
		Měřítko	1:50
		Číslo.výkr.	



Tabulka místností

Číslo	Jméno	Plocha [m ²]	Podlaha
0.01	PŘEDSÍŇ	4,36	DLAŽBA KERAMICKÁ
0.02	KOUPELNA	3,93	DLAŽBA KERAMICKÁ
0.03	KUCHYNĚ	11,18	DLAŽBA KERAMICKÁ
0.04	KOMORA	1,8	DLAŽBA KERAMICKÁ
0.05	LODŽIE	4,48	DLAŽBA KERAMICKÁ
0.06	POKOJ	15,8	PVC

Zodp.projektant	[REDACTED]				
Vypracovala	[REDACTED]				
Investor	Statutární město Brno, Městská část Královo Pole, Palackého třída 59, 612 93				
Akce	OPRAVA BYTU Herčíkova 33, byt č 9 612 93, Brno				
Obsah	PŮDORYS NOVÝ	Datum	10.2023		
				Měřítko	Číslo.výkr.
				1:50	2